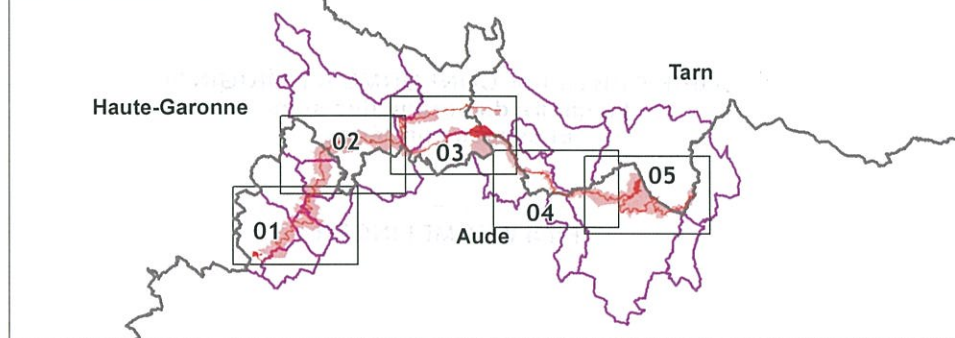
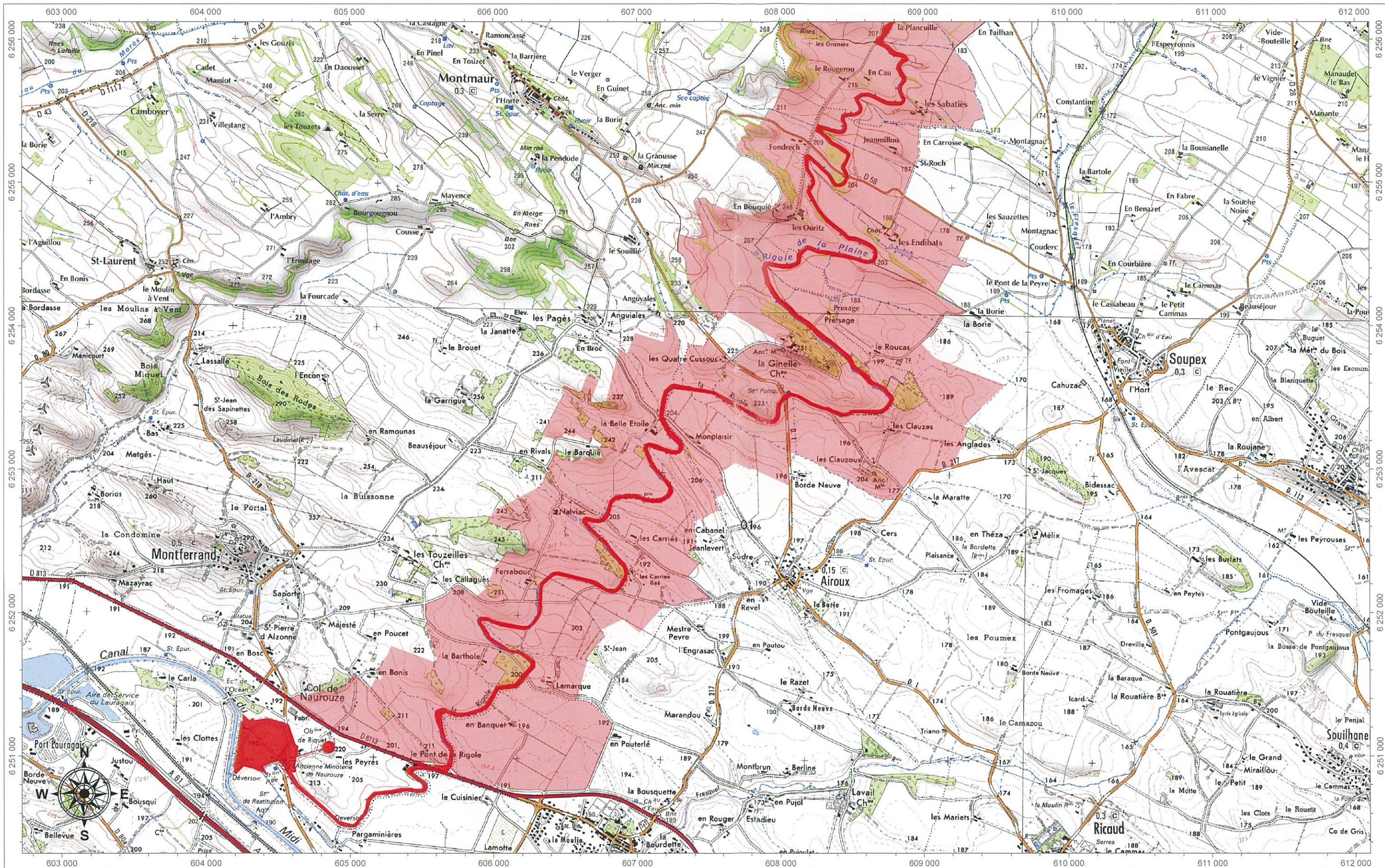


13 JAN. 2022



- Légende de l'encart**
- Sites classés du système d'alimentation
  - Départements
  - Site classé des paysages du système d'alimentation
  - Pages de l'atlas
  - Communes concernées par le projet de site

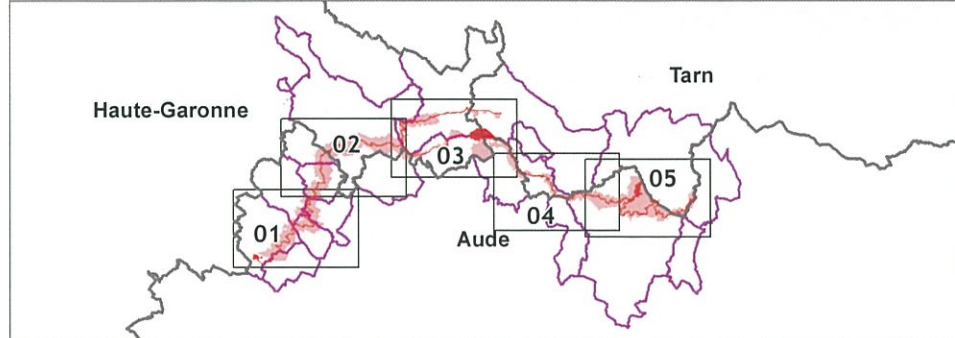
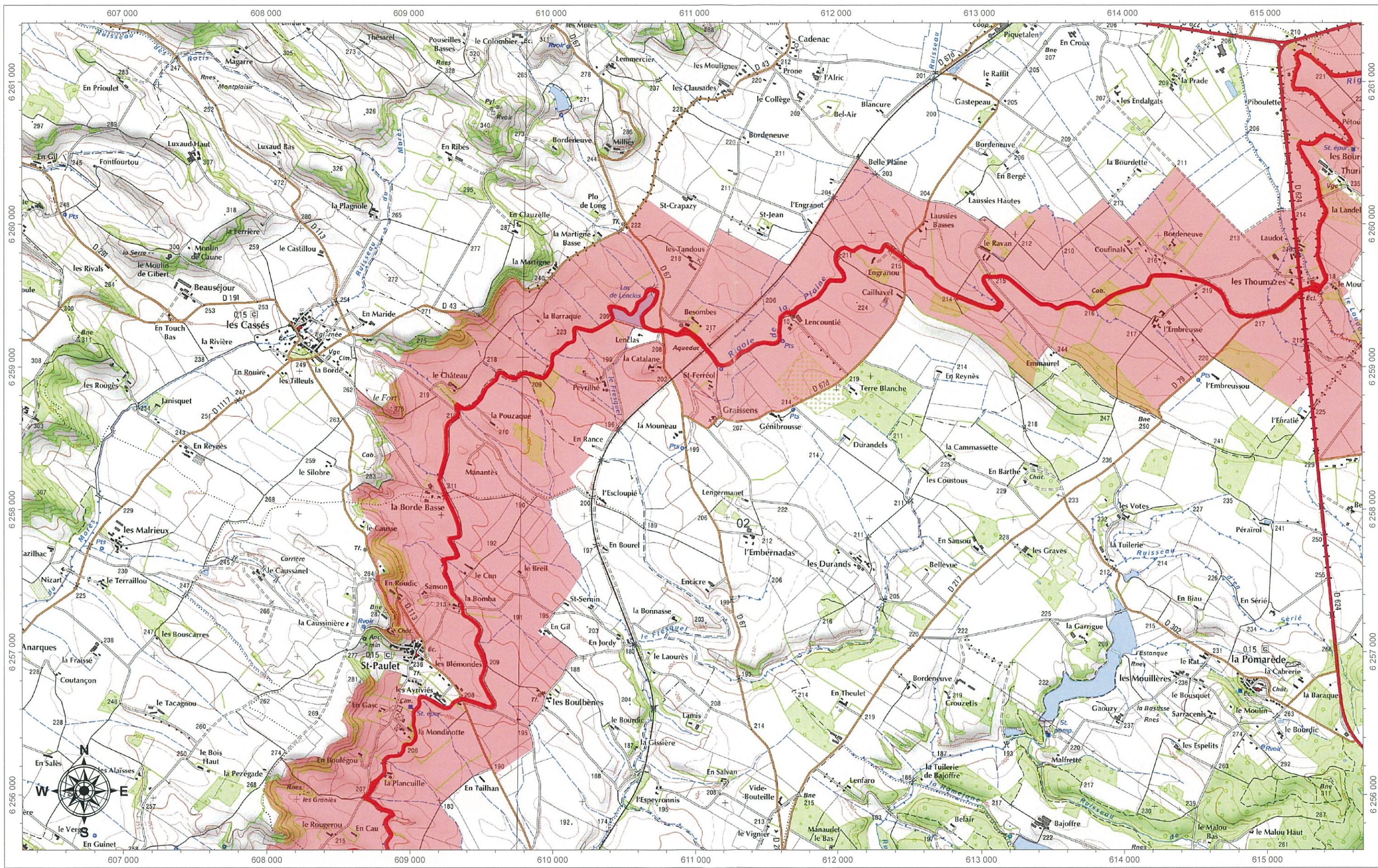
- Légende de la carte**
- Site classé des paysages du système d'alimentation du Canal du Midi
  - Sites classés du système d'alimentation :
    - Ensemble formé par la rigole de la plaine et la rivière le Laudot
    - La Rigole de la Montagne Noire

**1 : 25 000<sup>ème</sup>** au format A3

0 250 500 1 000 1 500 m

Projection : RGF93 - Lambert93  
 Carroyage : RGF93 - Lambert93 - Unité : Mètres  
 Sources :  
 Fond cartographique : ©IGN, SCAN25 R.2018  
 Données : ©DREAL Occitanie  
 Réalisé le : 18/10/2021  
 Par : DREAL Occitanie  
 Nom du document : 2021-10-18 Atlas25000.mxd





- Légende de l'encart**
- Sites classés du système d'alimentation
  - Départements
  - Site classé des paysages du système d'alimentation
  - Pages de l'atlas
  - Communes concernées par le projet de site

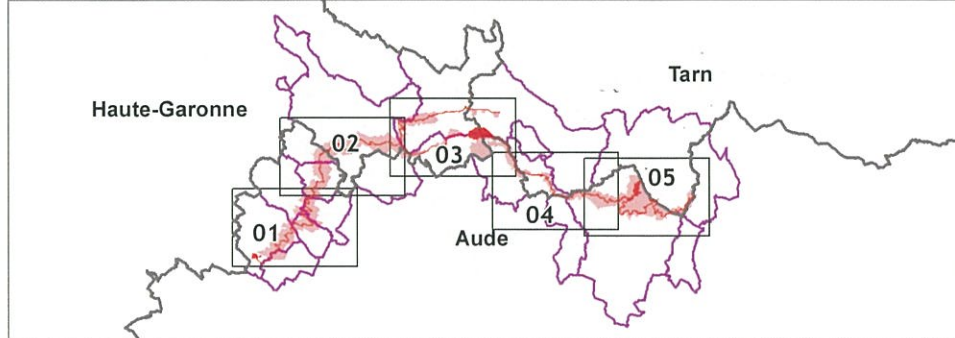
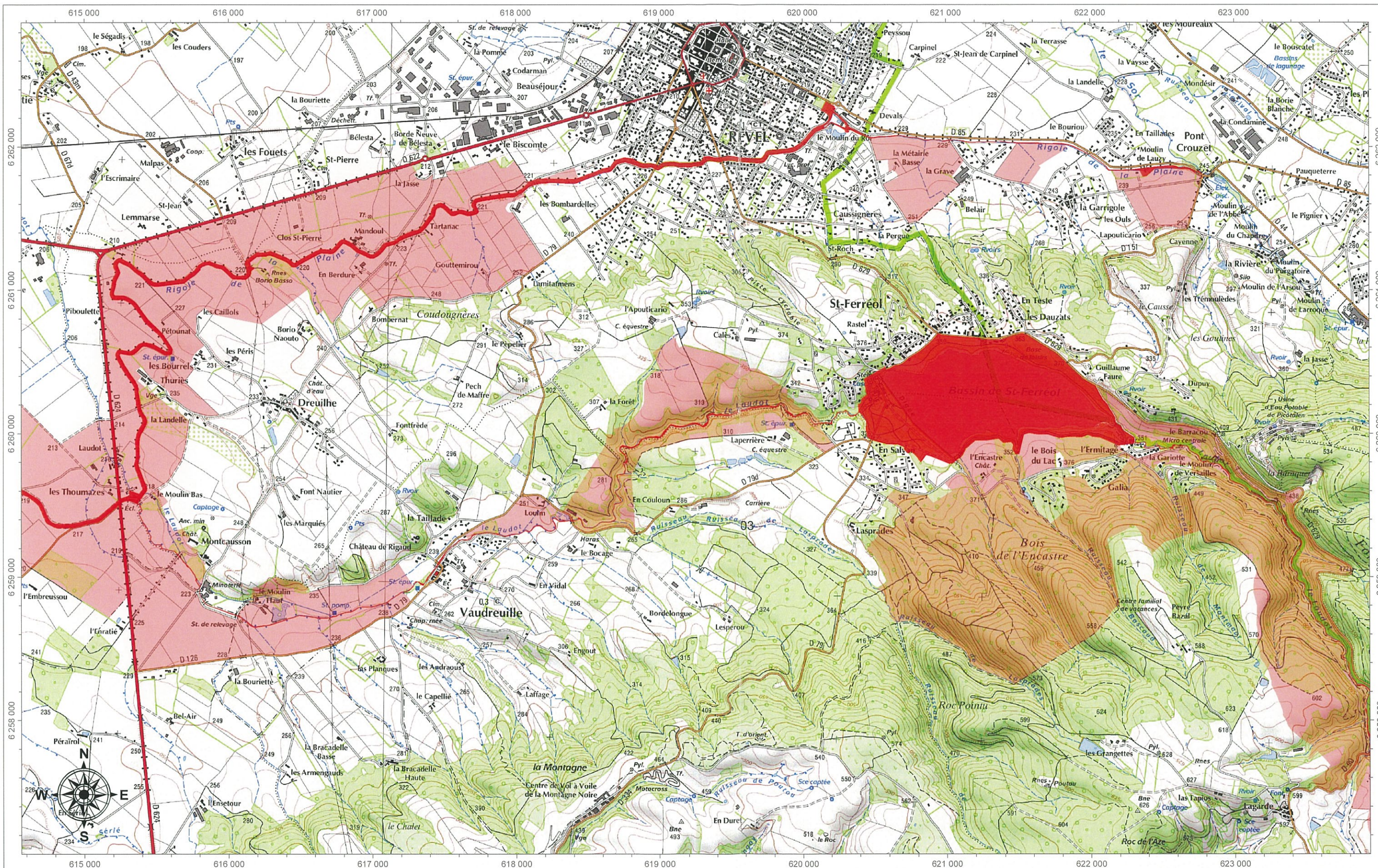
- Légende de la carte**
- Site classé des paysages du système d'alimentation du Canal du Midi
  - Sites classés du système d'alimentation :  
- Ensemble formé par la rigole de la plaine et la rivière le Laudot  
- La Rigole de la Montagne Noire

**1 : 25 000<sup>ème</sup>** au format A3

0 250 500 1 000 1 500 m

Projection : RGF93 - Lambert93  
Carroyage : RGF93 - Lambert93 - Unité : Mètres  
Sources :  
Fond cartographique : ©IGN, SCAN25 R.2018  
Données : ©DREAL Occitanie  
Réalisé le : 18/10/2021  
Par : DREAL Occitanie  
Nom du document : 2021-10-18 Atlas25000.mxd





- Légende de l'encart**
- Sites classés du système d'alimentation
  - Départements
  - Site classé des paysages du système d'alimentation
  - Pages de l'atlas
  - Communes concernées par le projet de site

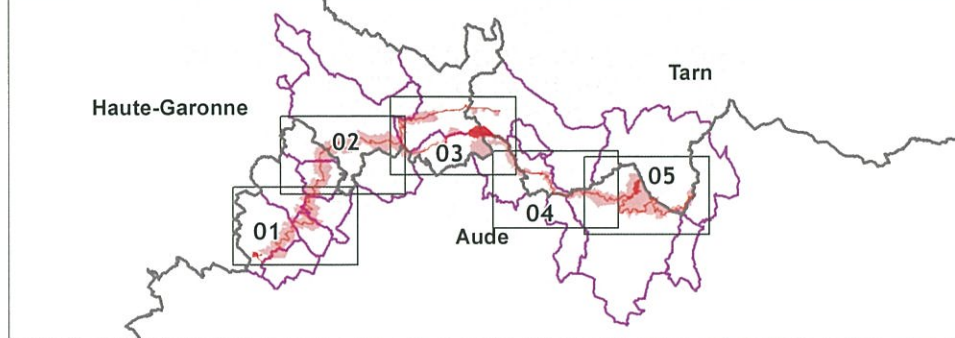
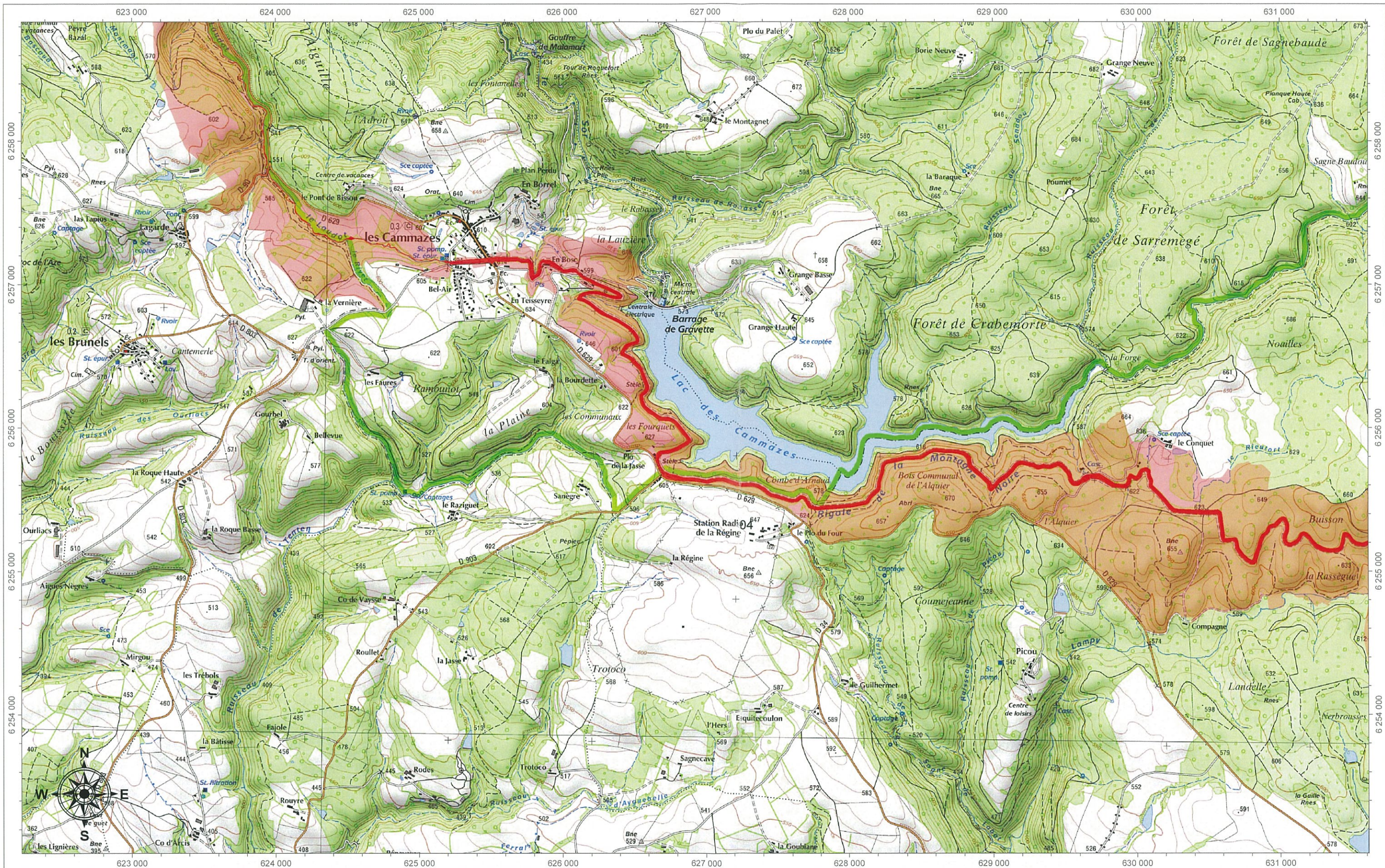
- Légende de la carte**
- Site classé des paysages du système d'alimentation du Canal du Midi
  - Sites classés du système d'alimentation :
    - Ensemble formé par la rigole de la plaine et la rivière le Laudot
    - La Rigole de la Montagne Noire

**1 : 25 000<sup>ème</sup>** au format A3

0 250 500 1 000 1 500 m

Projection : RGF93 - Lambert93  
 Carroyage : RGF93 - Lambert93 - Unité : Mètres  
 Sources :  
 Fond cartographique : ©IGN, SCAN25 R.2018  
 Données : ©DREAL Occitanie  
 Réalisé le : 18/10/2021  
 Par : DREAL Occitanie  
 Nom du document : 2021-10-18 Atlas25000.mxd





- Légende de l'encart**
- Sites classés du système d'alimentation
  - Départements
  - Site classé des paysages du système d'alimentation
  - Pages de l'atlas
  - Communes concernées par le projet de site

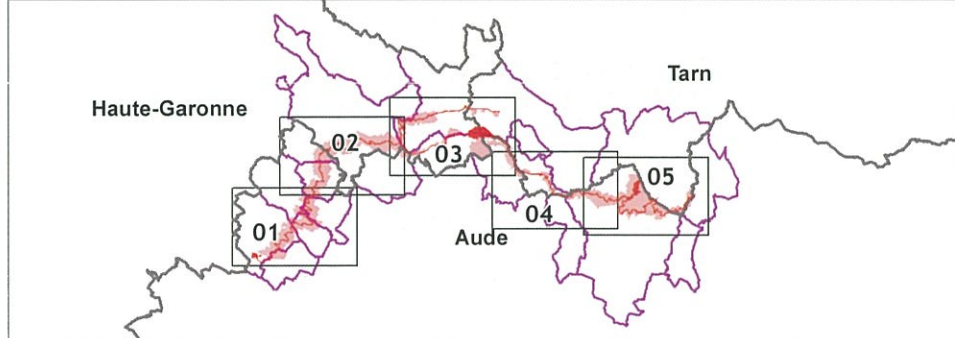
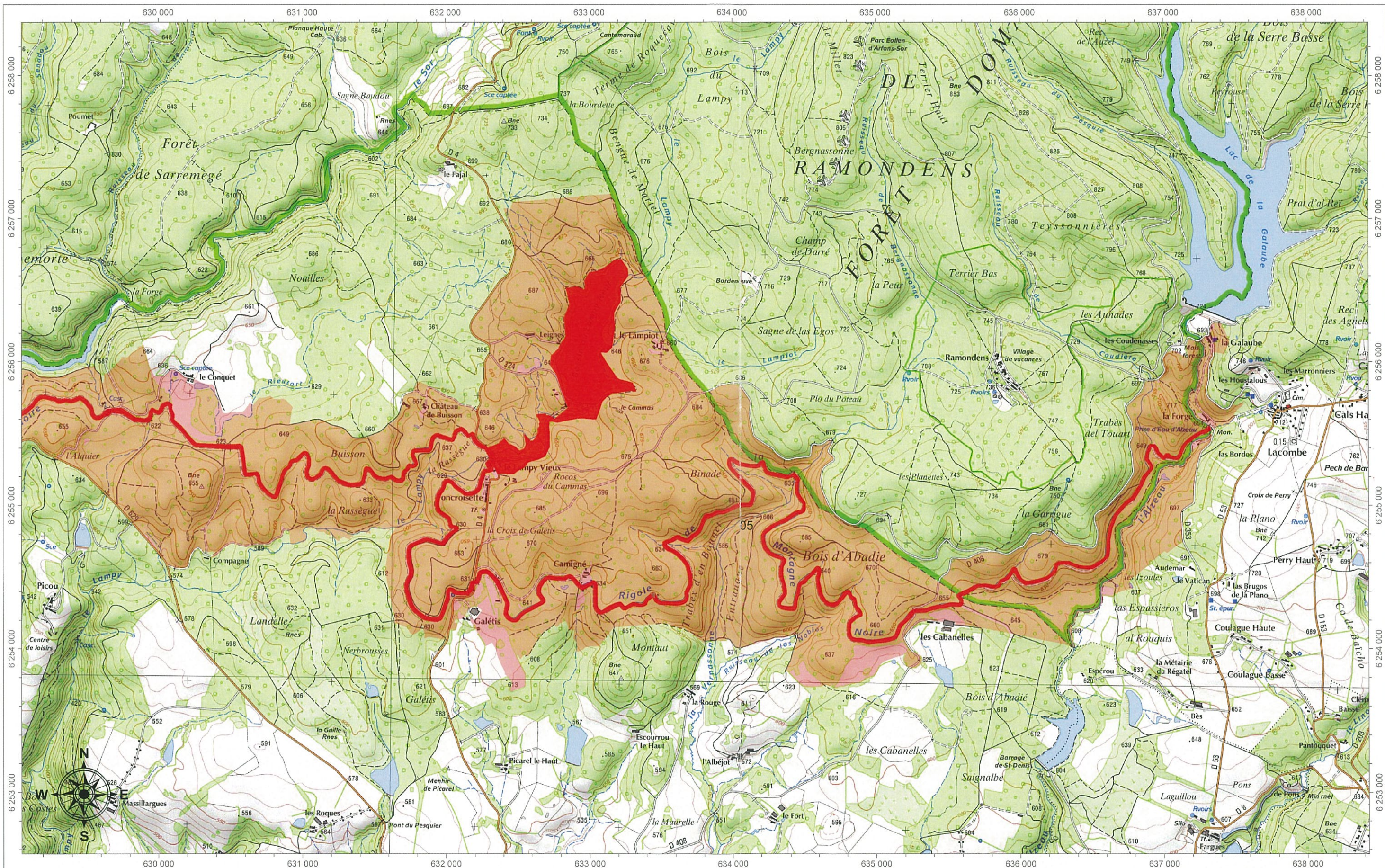
- Légende de la carte**
- Site classé des paysages du système d'alimentation du Canal du Midi
  - Sites classés du système d'alimentation :  
- Ensemble formé par la rigole de la plaine et la rivière le Laudot  
- La Rigole de la Montagne Noire

**1 : 25 000<sup>ème</sup>** au format A3

0 250 500 1 000 1 500 m

Projection : RGF93 - Lambert93  
Carroyage : RGF93 - Lambert93 - Unité : Mètres  
Sources :  
Fond cartographique : ©IGN, SCAN25 R.2018  
Données : ©DREAL Occitanie  
Réalisé le : 18/10/2021  
Par : DREAL Occitanie  
Nom du document : 2021-10-18 Atlas25000.mxd





- Légende de l'encart**
- Sites classés du système d'alimentation
  - Départements
  - Site classé des paysages du système d'alimentation
  - Pages de l'atlas
  - Communes concernées par le projet de site

- Légende de la carte**
- Site classé des paysages du système d'alimentation du Canal du Midi
  - Sites classés du système d'alimentation :
    - Ensemble formé par la rigole de la plaine et la rivière le Laudot
    - La Rigole de la Montagne Noire

**1 : 25 000<sup>ème</sup>** au format A3

0 250 500 1 000 1 500 m

Projection : RGF93 - Lambert93  
 Carroyage : RGF93 - Lambert93 - Unité : Mètres  
 Sources :  
 Fond cartographique : ©IGN, SCAN25 R.2018  
 Données : ©DREAL Occitanie  
 Réalisé le : 18/10/2021  
 Par : DREAL Occitanie  
 Nom du document : 2021-10-18 Atlas25000.mxd



COPIE CERTIFIÉE CONFORME À L'ORIGINAL  
La cheffe du bureau des sites  
et espaces protégés

  
Eléa WERMELINGER