

Conocer su exposición al riesgo sísmico

El riesgo sísmico en Occitanie

Cada año se registran más de 3 000 terremotos en los Pirineos, de los cuales 500 en Occitanie. La mayoría son imperceptibles, pero algunos resultan dañinos o destructivos.

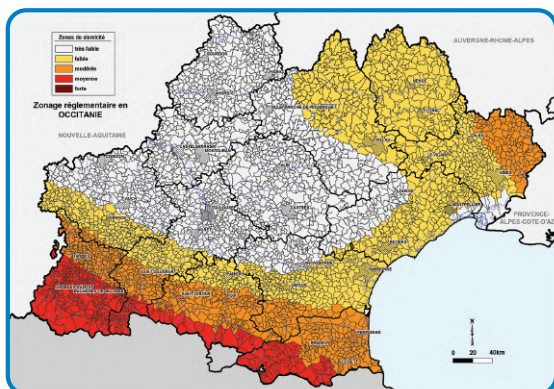
Ejemplos de terremotos históricos

- 1967 / Arette / magnitud 5,1 / intensidad en el epicentro VIII ("gravemente dañino") / percibido en toda la cuenca de Aquitania

- 1660 / Bigorre / magnitud 6,2 / intensidad en el epicentro IX ("destructor") / percibido hasta el Poitou y el Languedoc

Mapa de peligro sísmico

Francia está dividida a escala municipal en cinco zonas de sismicidad creciente. Los relieves pirenaicos experimentan una sismicidad media (zona 4), pero otras partes de Occitanie tienen una sismicidad más baja (zona 3 o 2). ¿Cómo saber en qué zona sísmica se encuentra su municipio? Visite el sitio web Errial / Géorisques.



Mapa de zonación sísmica de la región Occitanie (2017)

2

Glosario

Sismo = terremoto

vibración del suelo por una liberación repentina de energía al nivel de una falla. Las ondas se propagan en las rocas en profundidad y pueden amplificarse por el relieve y la cubierta sedimentaria.

Epicentro

primer punto de la superficie terrestre donde llegan las ondas producidas por un terremoto.

¿Magnitud o intensidad?

Magnitud :

cantidad de energía liberada, calculada a partir de un registro del terremoto. No es una "escala"... y no necesariamente la magnitud de Richter (o local).

Intensidad :

grado de gravedad del temblor del suelo (percepción de la población, daños materiales) estimado en una escala del I al XII (en números romanos).

Números de emergencia :

Llamar por teléfono sólo en caso de emergencia para no saturar las redes.

Número de emergencia europeo : 112
Número de emergencia discapacidad auditiva : 114

¿Una pregunta sobre el riesgo sísmico?

- Centre pyrénéen des risques majeurs (CPRIM) / www.c-prim.org / +33 6 26 43 33 55
- Observatoire Midi-Pyrénées (OMP) / Réseau de surveillance sismique des Pyrénées (RSSP) / rssp.irap.omp.eu / +33 5 61 33 29 29
- Association française du génie parasismique (AFPS) / www.afps-seisme.org / +33 1 85 34 33 19



3



PREPARARSE Y REACCIONAR ante el riesgo sísmico

Aunque no es posible predecir los terremotos, existen formas de reducir el riesgo mediante acciones preventivas.



Conocer su exposición al riesgo

Ver página 2

Construir una vivienda antisísmica

Consulte y aplique normas de construcción que limiten el riesgo de que un edificio colapse sobre sus ocupantes en caso de terremoto.

Conocer los buenos reflejos

Qué hacer antes, durante y después de un sismo : Ver al reverso

1

ANTES prepararse



DURANTE protegerse



DESPUÉS reaccionar



¡Anticípese!

Controle y fortalezca las partes no estructurales de su vivienda (como las chimeneas). Asegure los muebles a las paredes y retire los objetos pesados colocados en altura.



Dentro de un edificio : ¡resguárdese!

Desde la primera sacudida, agáchese, protéjase la cabeza y agárrese. Elija un mueble macizo, una pared maestra o un rincón. Manténgase alejado de todo lo que pueda caerse y de las superficies de vidrio.



¡Salga del edificio!

Tan pronto como cese el temblor, coja sólo su kit de emergencia y evacue el edificio.

Localice zonas seguras

Identifique de antemano las áreas donde se puede proteger (en un marco de puerta sólido, debajo de una mesa...). Asegúrese que las salidas estén despejadas. Infórmese de la existencia de puntos de encuentro cerca de su casa.



¿Cuándo evacuar?

Evacue (con calma) tan pronto como sea físicamente posible, especialmente si se encuentra en la planta baja y cerca de una salida. Si es imposible (sacudidas demasiado fuertes, salida demasiado lejos), continúe resguardándose en el lugar. En cualquier caso, nunca utilice los ascensores.



Manténgase alerta



Regrese al edificio sólo si tiene el permiso de las autoridades. Tenga cuidado con las réplicas sísmicas y los efectos secundarios (incendio, deslizamiento de tierra, tsunami...).

El kit de emergencia

Prepare un kit de emergencia : botiquín de primeros auxilios, agua, alimentos calóricos, linterna, silbato, radio, pilas, ropa cálida, copia de documentos, dinero...



Fuera de un edificio : ¡aléjese!

Afuera, manténgase alejado de los edificios, postes y cables eléctricos, árboles y relieves. En coche, deténgase en un lugar despejado y permanezca en el vehículo.



Infórmese

Escuche una radio pública para conocer las instrucciones de las autoridades. Sólo utilice su teléfono en caso de emergencia para no saturar las redes. Diríjase hacia un punto de encuentro si hay uno cerca.

