



10

2. Étude spécifique reptiles, amphibiens, chiroptères, oiseaux nocturnes

Compléments : éléments structurels du paysage supports des déplacements et
propositions d'inventaires complémentaires



Janvier 2008



EXPERTISE ECOLOGIQUE NIVEAU APS DE LA SECTION RN 126 SOUAL-VERFEIL (TARN – 81)

ÉTUDE SPECIFIQUE REPTILES, AMPHIBIENS, CHIROPTERES, OISEAUX NOCTURNES

COMPLEMENTS : ELEMENTS STRUCTURELS DU PAYSAGE SUPPORTS DES DEPLACEMENTS ET PROPOSITIONS D'INVENTAIRES COMPLEMENTAIRES



Vue sur le Girou et la RN 126 à partir des coteaux agricoles du Faget



JANVIER 2008

Sommaire

I.	INTRODUCTION.....	3
II.	ELEMENTS STRUCTURELS DU PAYSAGE SUPPORTS DES DEPLACEMENTS	3
	II.1. REPTILES	3
	II.2. AMPHIBIENS.....	3
	II.3. CHIROPTERES.....	3
	II.4. OISEAUX NOCTURNES.....	3
III.	PROPOSITIONS D'INVENTAIRES COMPLEMENTAIRES.....	4
	III.1. AMPHIBIENS.....	4
	III.2. CHIROPTERES.....	4
	III.3. OISEAUX NOCTURNES.....	4
IV.	CARTES.....	4

I. INTRODUCTION

Le bureau d'études BIOTOPE a remis au mois de décembre 2007 à la DIRECTION REGIONALE DE L'EQUIPEMENT DE MIDI-PYRENEES une **étude spécifique reptiles, amphibiens, chiroptères et oiseaux nocturnes**, dans le cadre de l'élaboration du dossier d'Avant Projet Sommaire (APS) de la section RN 126 Verfeil-Soual¹.

La zone d'étude s'étend de l'ouest de la commune de Verfeil à l'ouest de la commune de Soual sur environ 41 km. Entre un et trois fuseaux sont concernés selon les secteurs. La largeur de ces fuseaux est en moyenne de 300 m.

Les objectifs de l'étude étaient les suivants :

- Attester ou non de la présence d'espèces de reptiles, d'amphibiens, de chauves-souris ou d'oiseaux nocturnes remarquables et/ou protégés sur les fuseaux à l'étude et apprécier, le cas échéant, la répartition et l'importance des populations d'espèce ou de ses habitats ;
- Définir les contraintes et les enjeux relatifs à chaque taxon remarquable et/ou protégé identifié sur ou à proximité des fuseaux.

Le document présent a pour objet principal d'apporter des informations complémentaires en ce qui concerne les éléments structurels du paysage supports des déplacements des taxons à l'étude : reptiles, amphibiens, chiroptères et oiseaux nocturnes.

Dans un second temps, il fait état de propositions d'inventaires complémentaires.

II. ELEMENTS STRUCTURELS DU PAYSAGE SUPPORTS DES DEPLACEMENTS

Les cartes réalisées ont vocation à mettre en exergue les éléments structurels du paysage supports potentiels ou avérés des déplacements des espèces étudiées ou les voies de déplacements privilégiées identifiées lors des études de terrain menées en 2007.

II.1. REPTILES

Cf. cartes Reptiles et amphibiens : éléments structurels du paysage supports des déplacements

¹ Le bureau d'études Savine réalise les études relatives aux autres groupes taxonomiques : flore, oiseaux diurnes, insectes...

Méthodologie :

Compte-tenu des préférendums écologiques des espèces présentes, ont été considérés comme « éléments structurels du paysage supports des déplacements » d'intérêt modéré : les haies, les lisières des boisements, de pelouses sèches, de secteurs de broussailles, de fourrés et de friches, les contours des plans d'eau et les linéaires de cours d'eau temporaires.

Seules les bordures de cours d'eau permanents ont été considérées comme éléments structurels du paysage d'intérêt fort.

II.2. AMPHIBIENS

Cf. cartes Reptiles et amphibiens : éléments structurels du paysage supports des déplacements

Méthodologie :

A l'instar des reptiles, ont été considérés comme « éléments structurels du paysage supports des déplacements » d'intérêt modéré : les haies, les lisières des boisements, de pelouses sèches, de secteurs de broussailles, de fourrés et de friches, les contours des plans d'eau et les linéaires de cours d'eau temporaires. Seules les bordures de cours d'eau permanents ont été considérées comme éléments d'intérêt fort.

Par ailleurs, ont également été cartographiés lors des prospections de terrains menées en 2007 des voies de déplacements linéaires avérées et potentielles.

II.3. CHIROPTERES

Cf. cartes Chiroptères : éléments structurels du paysage supports des déplacements

Méthodologie :

Ont été considérés comme « éléments structurels du paysage supports des déplacements » d'intérêt modéré : les haies, les lisières des boisements, de pelouses sèches, de secteurs de broussailles, de fourrés et de friches, les contours des plans d'eau et les linéaires de cours d'eau temporaires. Ont également été distingués comme éléments d'intérêt modéré : des corridors de chasse autour des secteurs favorables à la chasse des insectes tels les villages et hameaux éclairés.

Ont été considérés comme corridors de déplacements d'intérêt fort : les bordures de cours d'eau permanents, les grands alignements arborés et certains corridors de chasse utilisés ou potentiellement utilisables par les espèces de chiroptères remarquables (Noctule de Leisler, Barbastelle d'Europe, Minioptère de Schreibers, Vespère de Savi et Murin d'Alcathoe).

II.4. OISEAUX NOCTURNES

Cf. cartes Oiseaux nocturnes : éléments structurels du paysage supports des déplacements

Méthodologie :

Ont été considérés comme « éléments structurels du paysage supports des déplacements » d'intérêt modéré à fort les grands alignements arborés. Ont été également considérés comme d'intérêt modéré à fort certains corridors de déplacement identifiés lors des prospections menés au cours de l'année 2007 (chouettes ou hiboux contactés en déplacement).

III. PROPOSITIONS D'INVENTAIRES COMPLEMENTAIRES

Les études de terrain réalisées durant l'année 2007 ont permis d'acquérir une bonne connaissance des taxons fréquentant les fuseaux étudiés ou leur proximité.

Toutefois, en fonction du tracé retenu, diverses études complémentaires pourraient être nécessaires afin d'obtenir un état initial relatif à la faune tendant vers l'exhaustivité et une meilleure sécurité juridique pour le projet (enjeux relatifs à la destruction d'habitats d'espèces).

III.1. AMPHIBIENS

En fonction du tracé retenu, des prospections sont éventuellement à prévoir pour déterminer le plus précisément possible les habitats terrestres des espèces d'amphibiens remarquables (Triton marbré et Pélodyte ponctué) et d'éventuels sites de reproduction de faible superficie.

III.2. CHIROPTERES

Des études complémentaires sont nécessaires en raison :

- de la présence d'espèces patrimoniales et protégées sensibles au projet sur et à proximité des fuseaux d'étude,
- de la présence potentielle de gîtes et de la présence potentielle et avérée de zone de chasse sur et à proximité des fuseaux d'étude.

Ces études consisteront principalement à vérifier la présence d'espèces de chiroptères dans tous les bâtiments et certains boisements (alignement de platanes...) devant faire l'objet de destructions pour les besoins du projet.

III.3. OISEAUX NOCTURNES

En fonction du tracé retenu, des prospections sont à prévoir afin de délimiter le plus précisément possible le territoire de l'Oedicnème criard.

Par ailleurs, les bâtiments et certains boisements (alignement de platanes...) devant faire l'objet de destructions pour les besoins du projet devront être systématiquement vérifiés.

IV. CARTES

Carte 1 : Reptiles et amphibiens : éléments structurels du paysage supports des déplacements

Carte 2 : Reptiles et amphibiens : éléments structurels du paysage supports des déplacements

Carte 3 : Reptiles et amphibiens : éléments structurels du paysage supports des déplacements

Carte 4 : Reptiles et amphibiens : éléments structurels du paysage supports des déplacements

Carte 5 : Reptiles et amphibiens : éléments structurels du paysage supports des déplacements

Carte 1 : Chiroptères : éléments structurels du paysage supports des déplacements

Carte 2 : Chiroptères : éléments structurels du paysage supports des déplacements

Carte 3 : Chiroptères : éléments structurels du paysage supports des déplacements

Carte 4 : Chiroptères : éléments structurels du paysage supports des déplacements

Carte 5 : Chiroptères : éléments structurels du paysage supports des déplacements

Carte 1 : Oiseaux nocturnes : éléments structurels du paysage supports des déplacements

Carte 2 : Oiseaux nocturnes : éléments structurels du paysage supports des déplacements

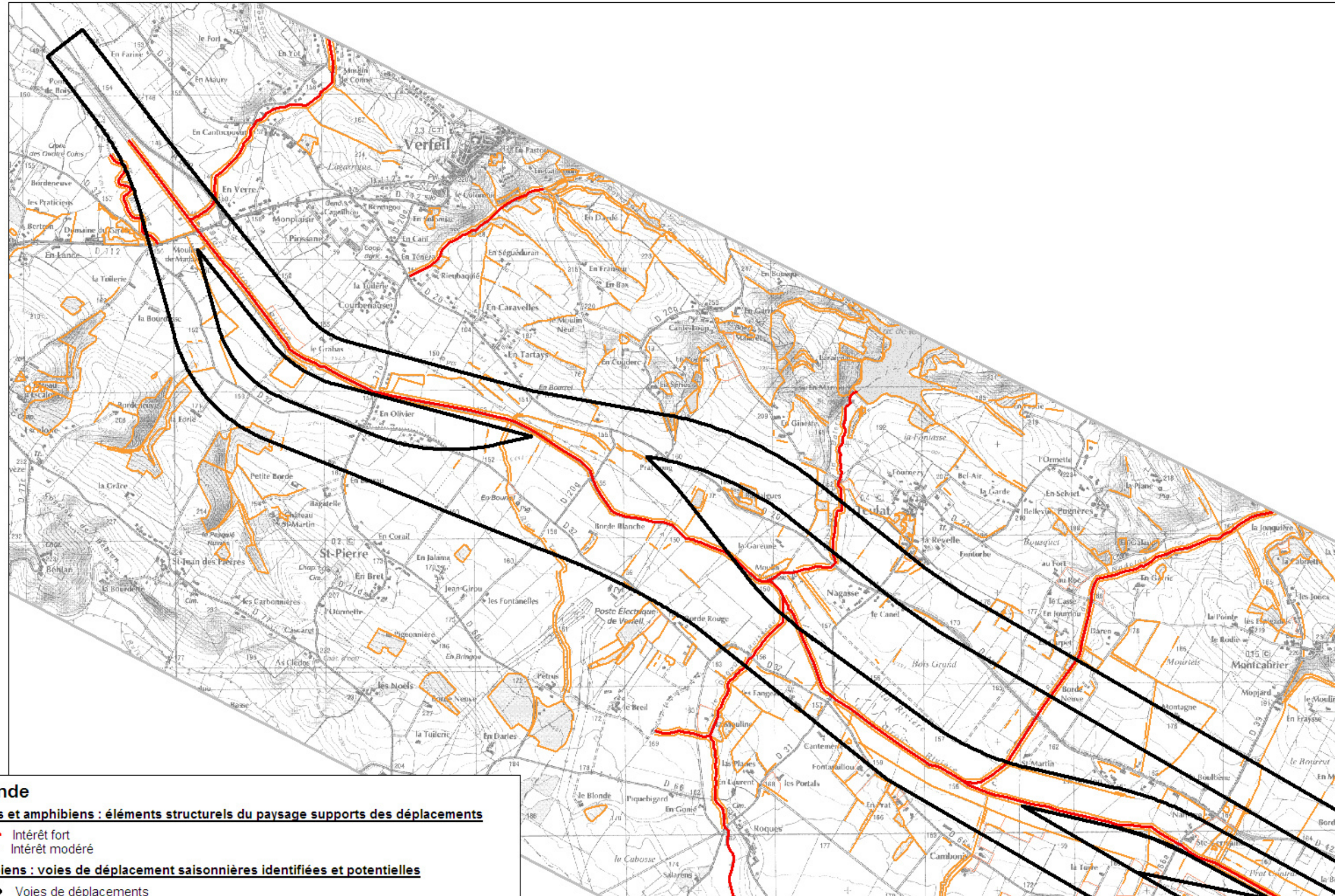
Carte 3 : Oiseaux nocturnes : éléments structurels du paysage supports des déplacements

Carte 4 : Oiseaux nocturnes : éléments structurels du paysage supports des déplacements

Carte 5 : Oiseaux nocturnes : éléments structurels du paysage supports des déplacements

REPTILES ET AMPHIBIENS : ELEMENTS STRUCTURELS DU PAYSAGE SUPPORTS DES DEPLACEMENTS

Carte 1



Légende

Reptiles et amphibiens : éléments structurels du paysage supports des déplacements

- Intérêt fort
- Intérêt modéré

Amphibiens : voies de déplacement saisonnières identifiées et potentielles

- ↔ Voies de déplacements

Périmètres

- Limites des entités
- Périmètres des fuseaux étudiés

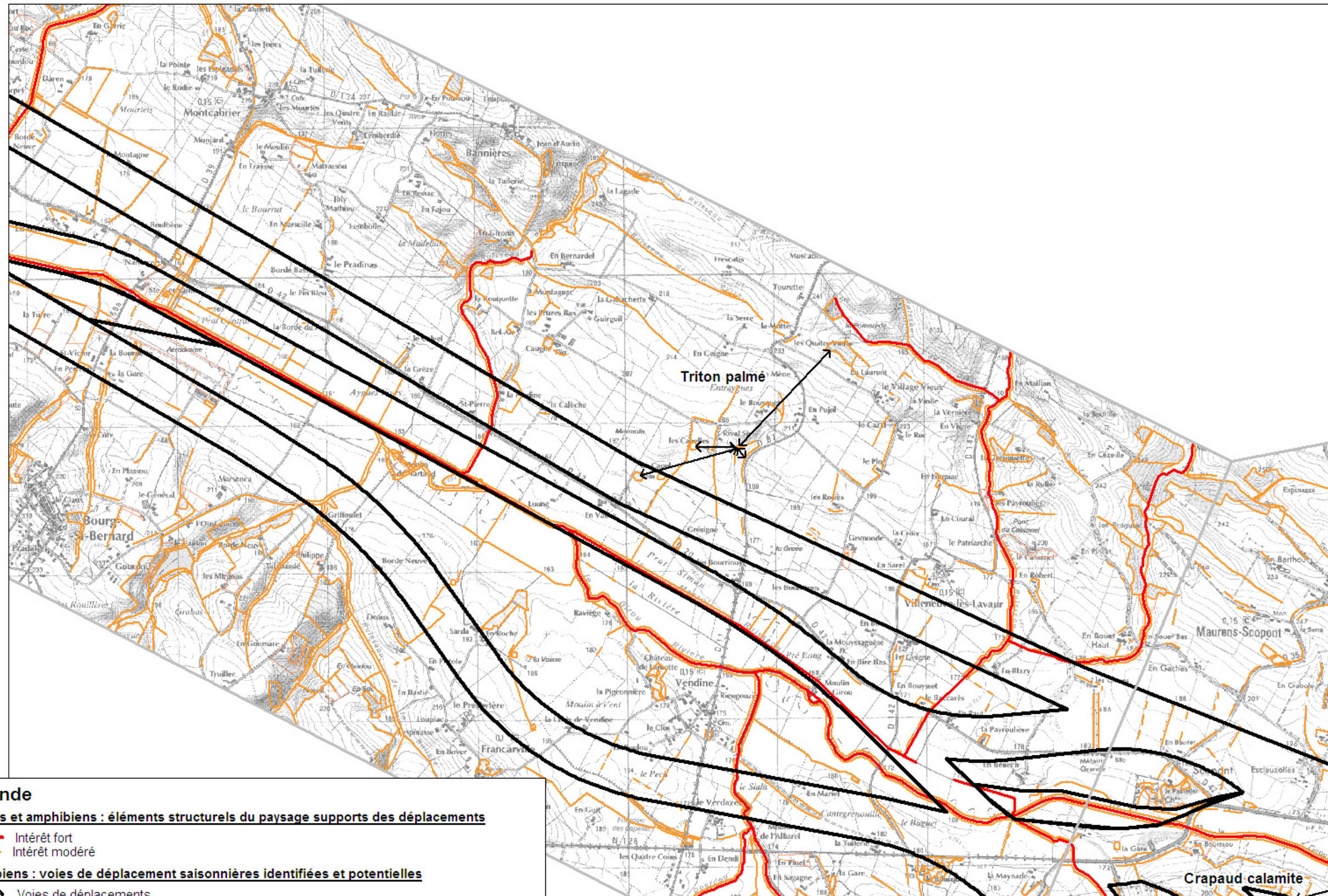
0 250 m 500 m



Sources : IGN scans 25 - Cartographie : Biotope, 2007.

REPTILES ET AMPHIBIENS : ELEMENTS STRUCTURELS DU PAYSAGE SUPPORTS DES DEPLACEMENTS

Carte 2



Légende

Reptiles et amphibiens : éléments structurels du paysage supports des déplacements

- Intérêt fort
- Intérêt modéré

Amphibiens : voies de déplacement saisonnières identifiées et potentielles

- \longleftrightarrow Voies de déplacements

Périmètres

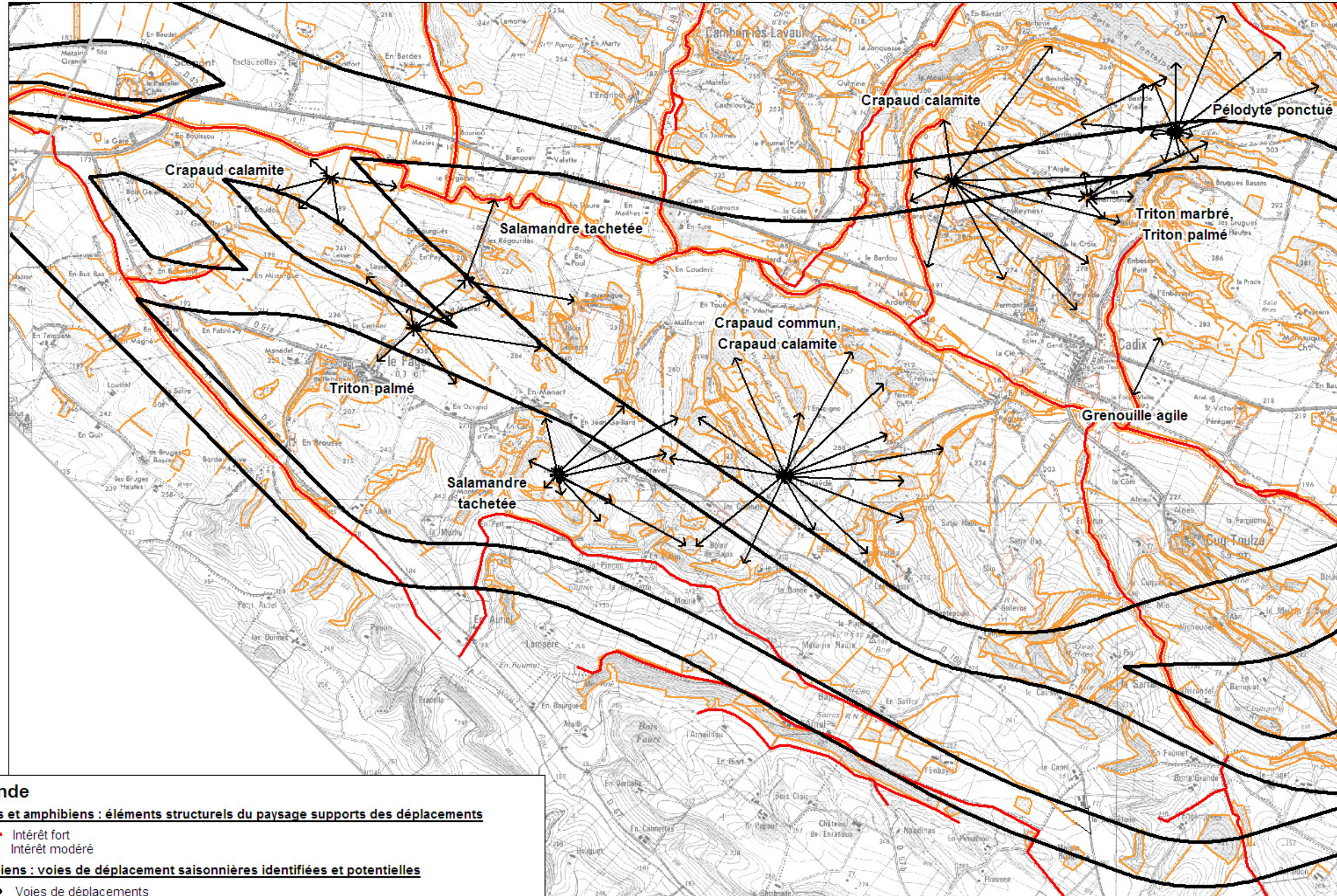
- Limites des entités
- Périmètres des fuseaux étudiés



Sources : IGN scans 25 - Cartographie : Biotope, 2007.

REPTILES ET AMPHIBIENS : ELEMENTS STRUCTURELS DU PAYSAGE SUPPORTS DES DEPLACEMENTS

Carte 3



Légende

Reptiles et amphibiens : éléments structurels du paysage supports des déplacements

- Intérêt fort
- Intérêt modéré

Amphibiens : voies de déplacement saisonnières identifiées et potentielles

- \longleftrightarrow Voies de déplacements

Périmètres

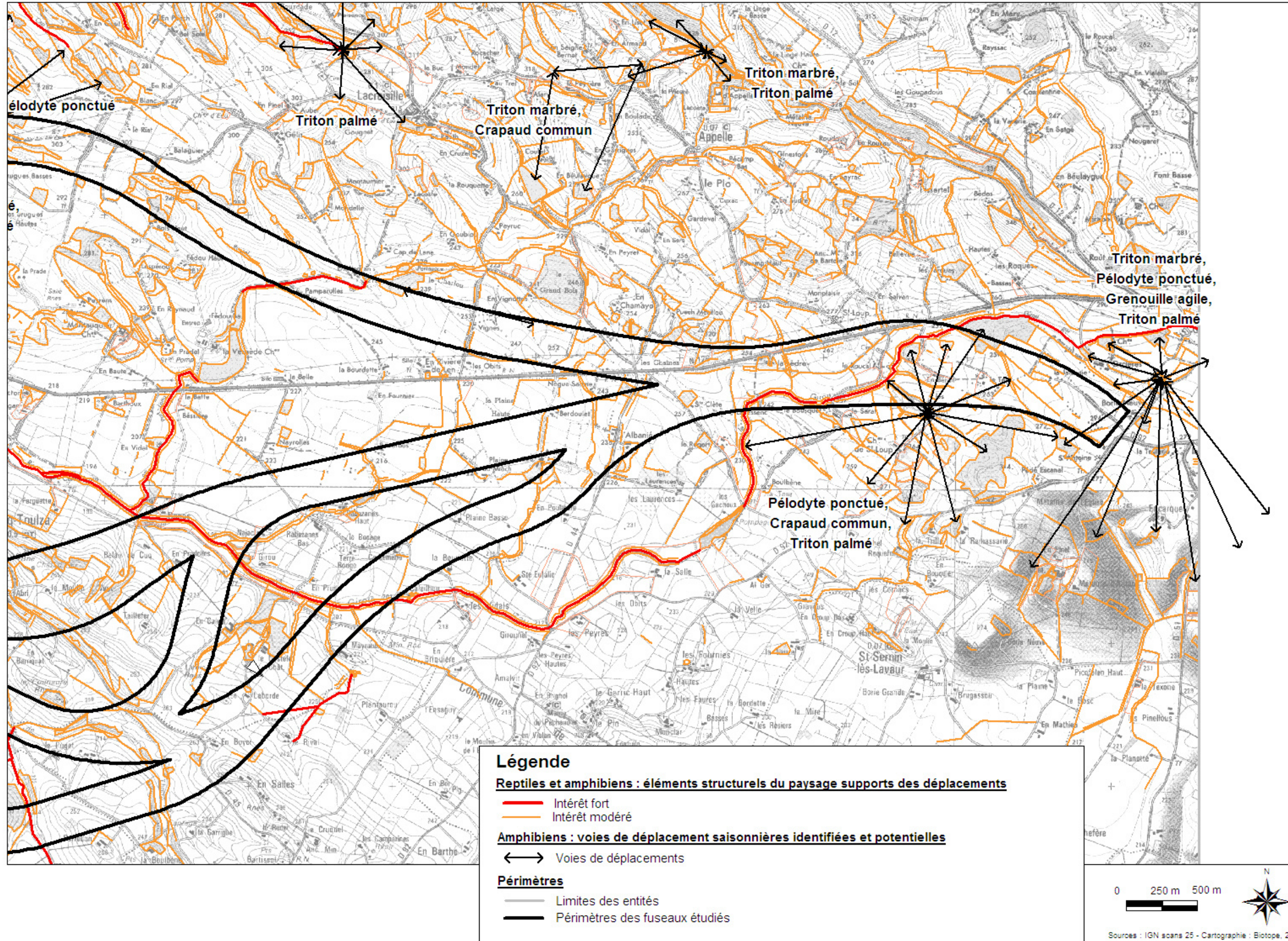
- Limites des entités
- Périmètres des fuseaux étudiés



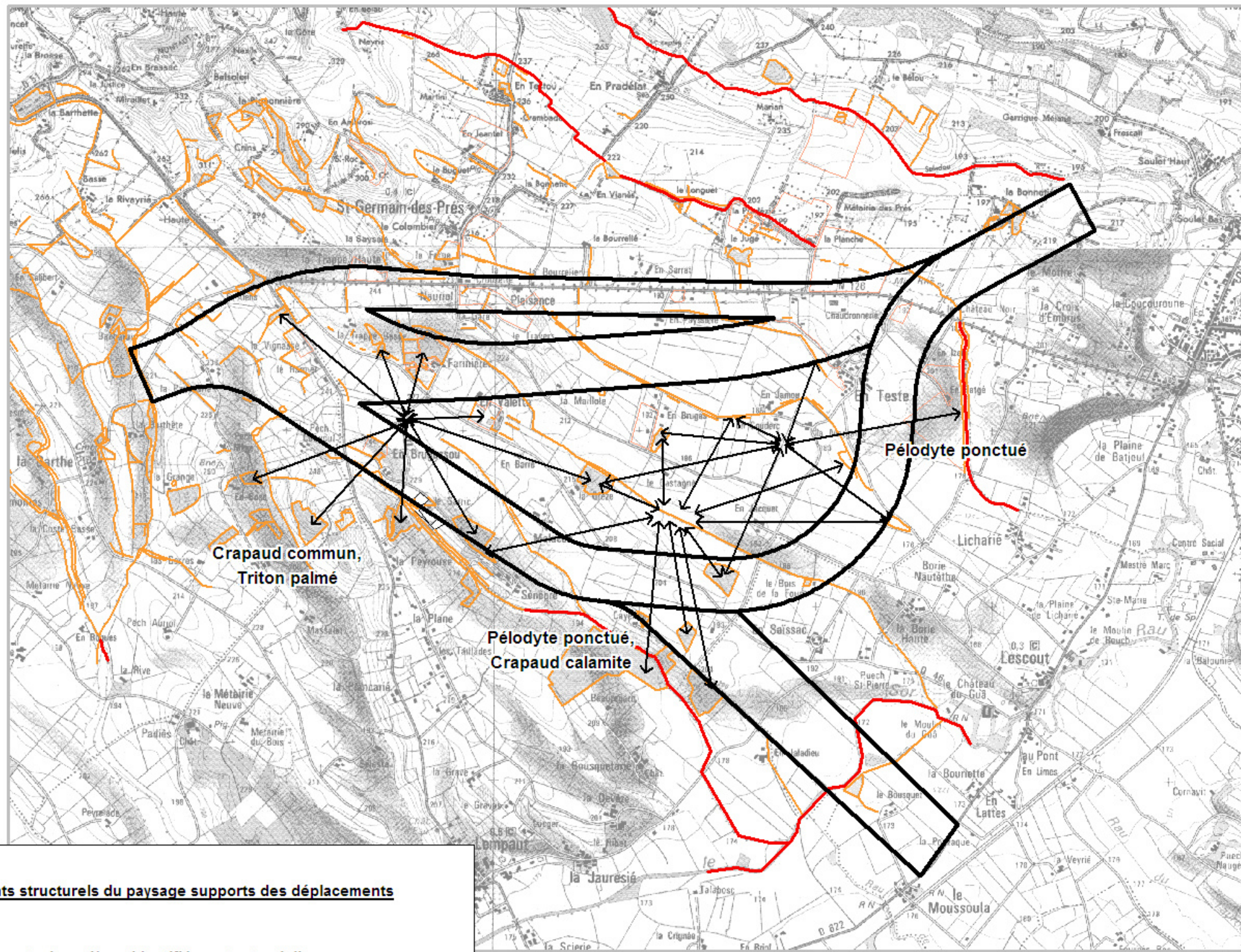
Sources : IGN scans 25 - Cartographie : Biotope, 2007.

REPTILES ET AMPHIBIENS : ELEMENTS STRUCTURELS DU PAYSAGE SUPPORTS DES DEPLACEMENTS

Carte 4



REPTILES ET AMPHIBIENS : ELEMENTS STRUCTURELS DU PAYSAGE SUPPORTS DES DEPLACEMENTS



Légende

Reptiles et amphibiens : éléments structurels du paysage supports des déplacements

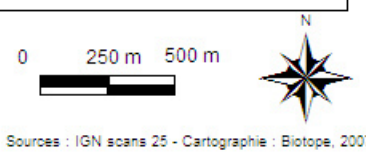
- Intérêt fort
- Intérêt modéré

Amphibiens : voies de déplacement saisonnières identifiées et potentielles

- ↔ Voies de déplacements

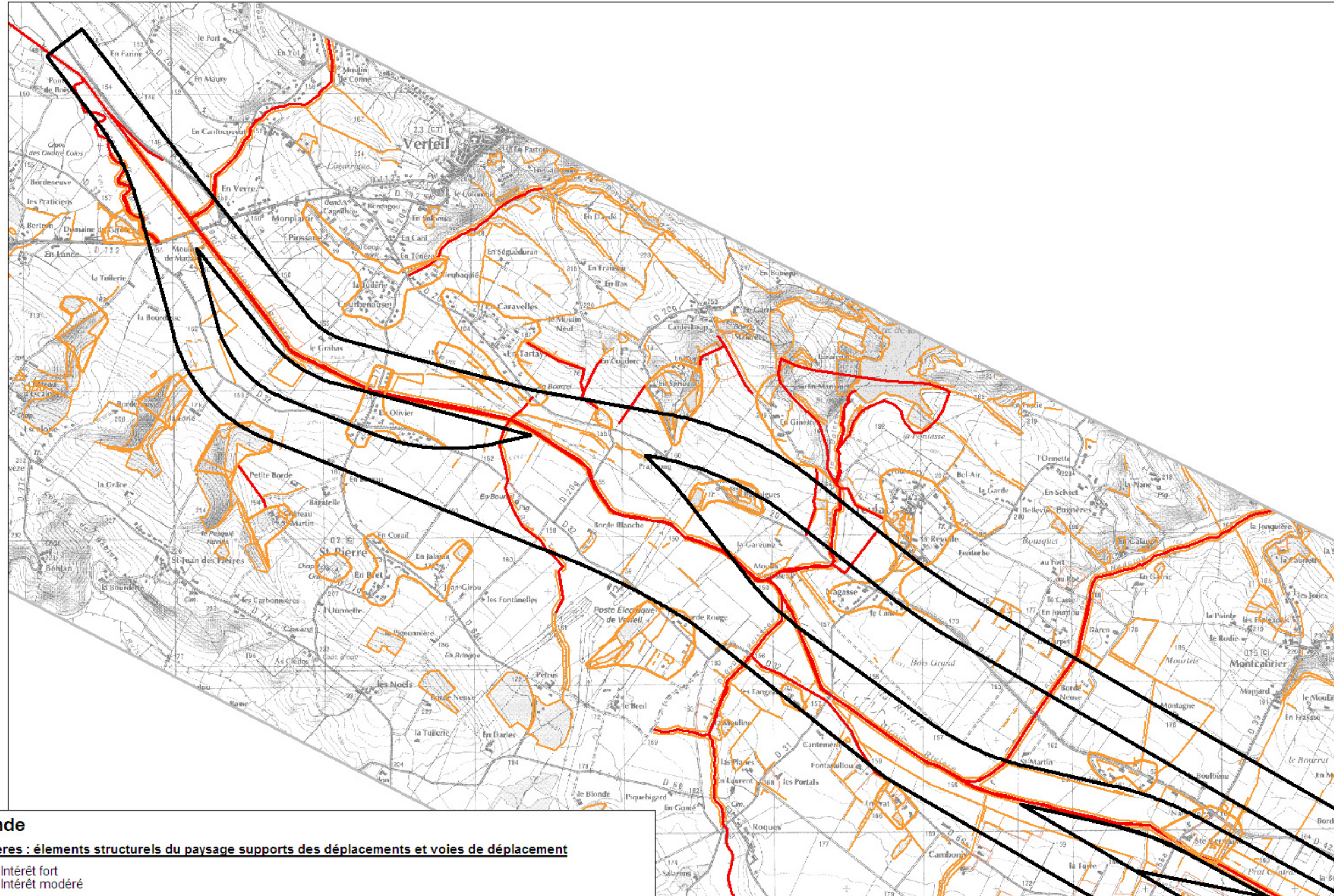
Périmètres

- Limites des entités
- Périmètres des fuseaux étudiés



CHIROPTÈRES : ÉLÉMENTS STRUCTURELS DU PAYSAGE SUPPORTS DES DÉPLACEMENTS

Carte 1



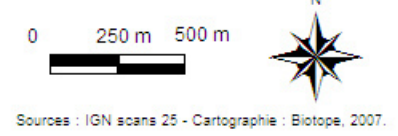
Légende

Chiroptères : éléments structurels du paysage supports des déplacements et voies de déplacement

- Intérêt fort
- Intérêt modéré

Périmètres

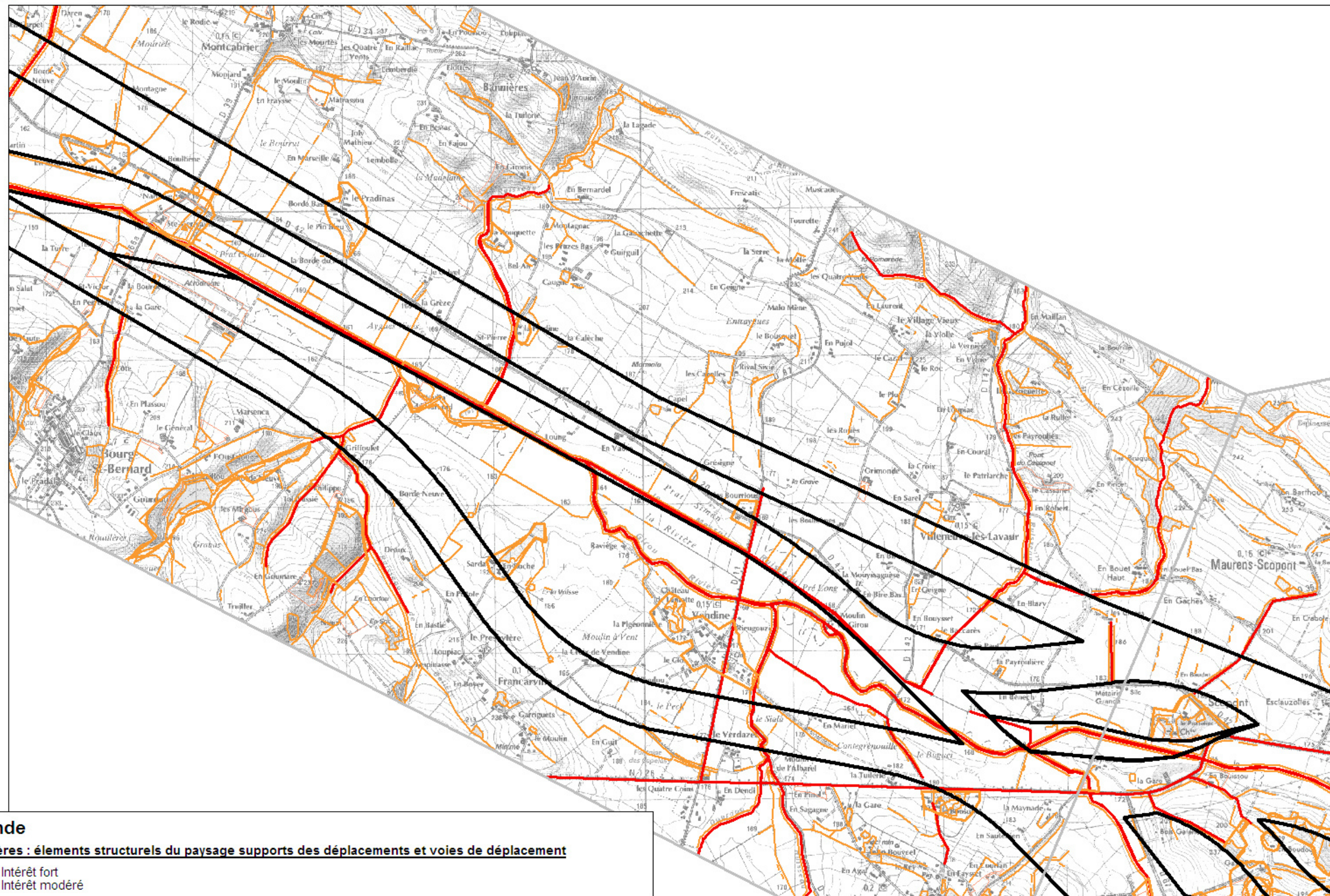
- Limites des entités
- Périmètres des fuseaux étudiés



Sources : IGN scans 25 - Cartographie : Biotopie, 2007.

CHIROPTÈRES : ÉLÉMENTS STRUCTURELS DU PAYSAGE SUPPORTS DES DÉPLACEMENTS

Carte 2



Légende

Chiroptères : éléments structurels du paysage supports des déplacements et voies de déplacement

- Intérêt fort
- Intérêt modéré

Périmètres

- Limites des entités
- Périmètres des fuseaux étudiés

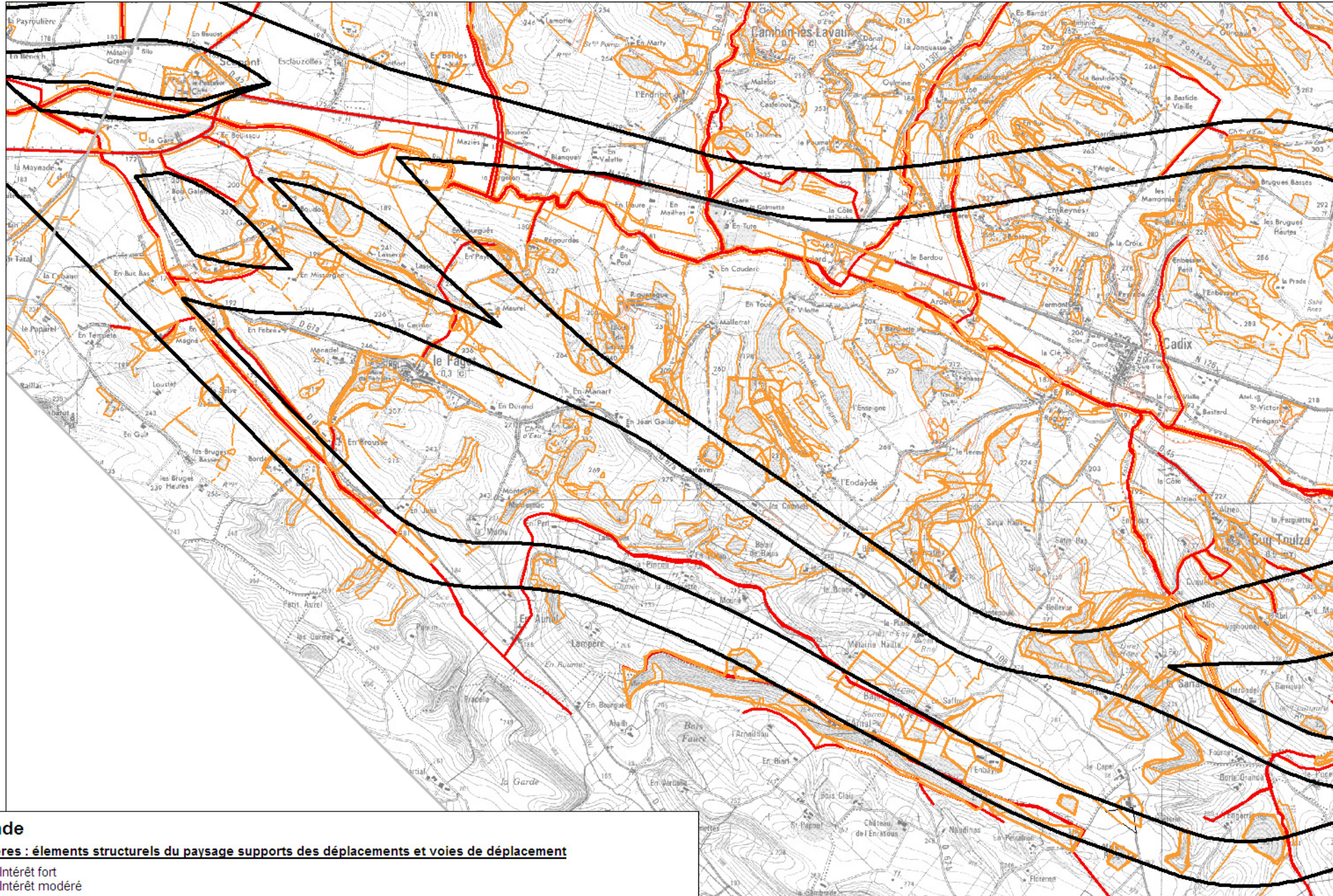
0 250 m 500 m



Sources : IGN scans 25 - Cartographie : Biotope, 2007.

CHIROPTÈRES : ÉLÉMENTS STRUCTURELS DU PAYSAGE SUPPORTS DES DÉPLACEMENTS

Carte 3



Légende

Chiroptères : éléments structurels du paysage supports des déplacements et voies de déplacement

- Intérêt fort
- Intérêt modéré

Périmètres

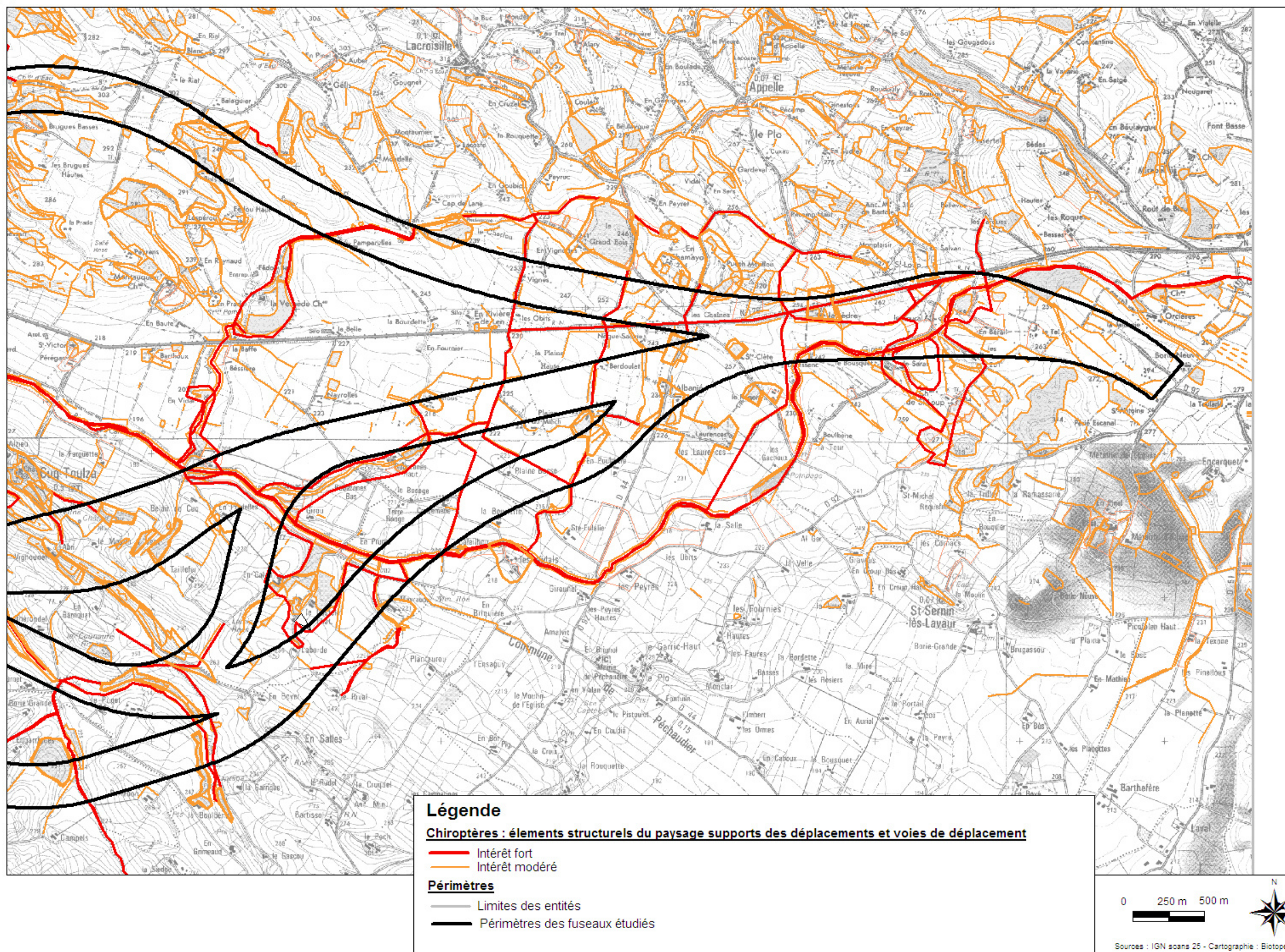
- Limites des entités
- Périmètres des fuseaux étudiés

0 250 m 500 m

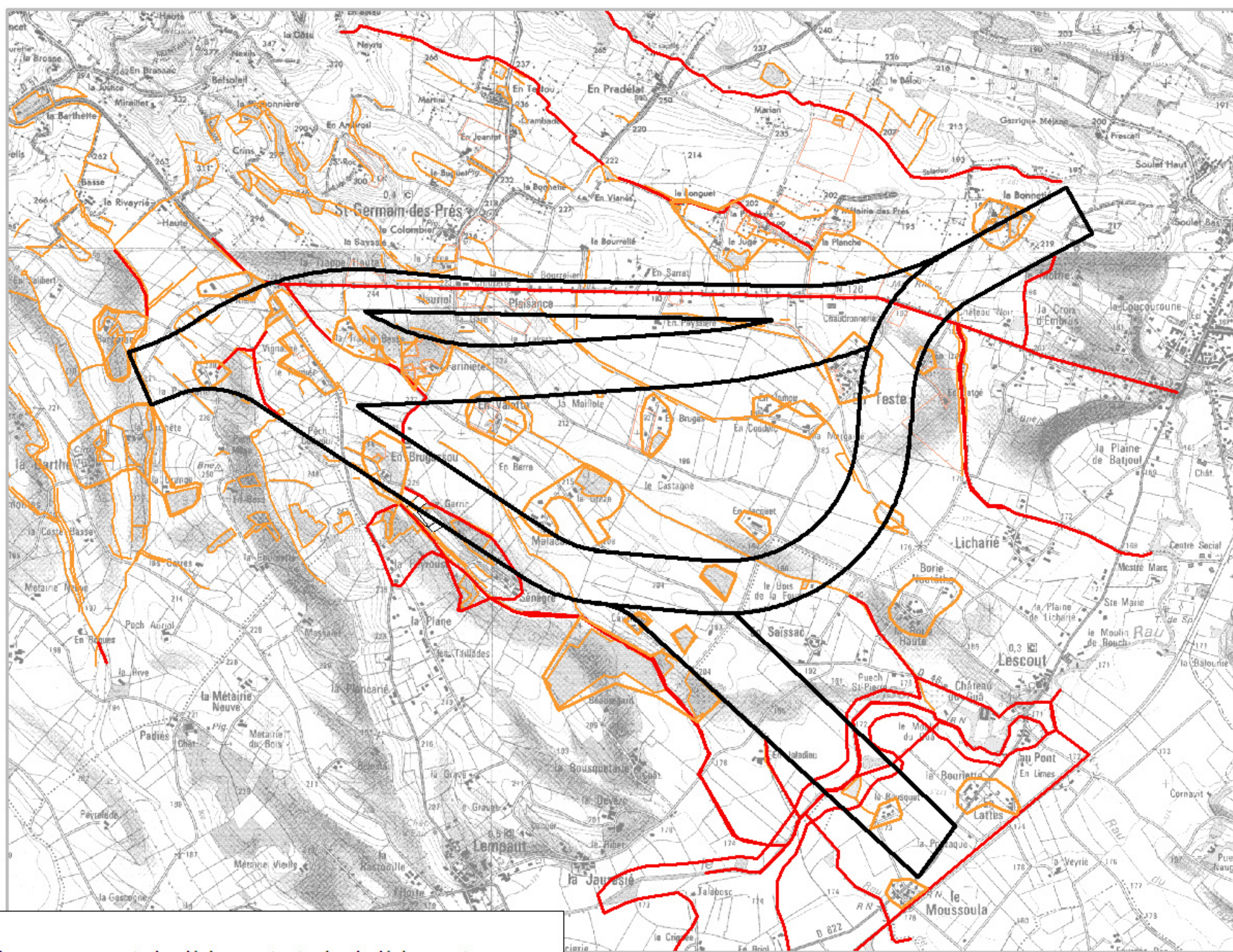


Sources : IGN scans 25 - Cartographie : Biotope, 2007.

CHIROPTERES : ÉLÉMENTS STRUCTURELS DU PAYSAGE SUPPORTS DES DÉPLACEMENTS



CHIROPTERES : ÉLÉMENTS STRUCTURELS DU PAYSAGE SUPPORTS DES DÉPLACEMENTS



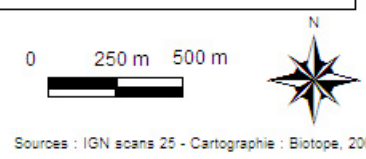
Légende

Chiroptères : éléments structurels du paysage supports des déplacements et voies de déplacement

- Intérêt fort
- Intérêt modéré

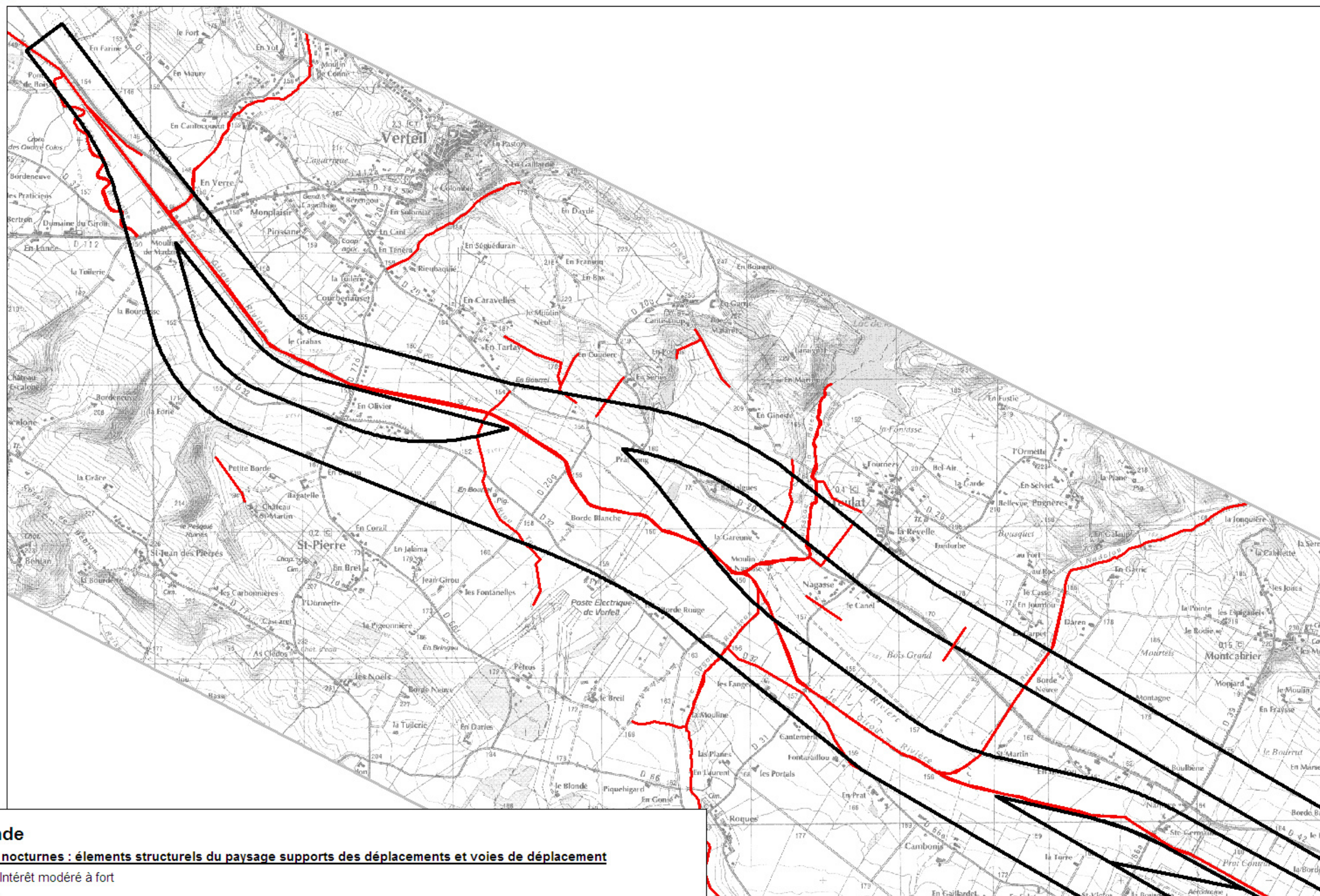
Périmètres

- Limites des entités
- Périmètres des fuseaux étudiés



OISEAUX NOCTURNES : ÉLÉMENTS STRUCTURELS DU PAYSAGE SUPPORTS DES DÉPLACEMENTS

Carte 1



Légende

Oiseaux nocturnes : éléments structurels du paysage supports des déplacements et voies de déplacement

— Intérêt modéré à fort

Périmètres

— Limites des entités

— Périmètres des fuseaux étudiés

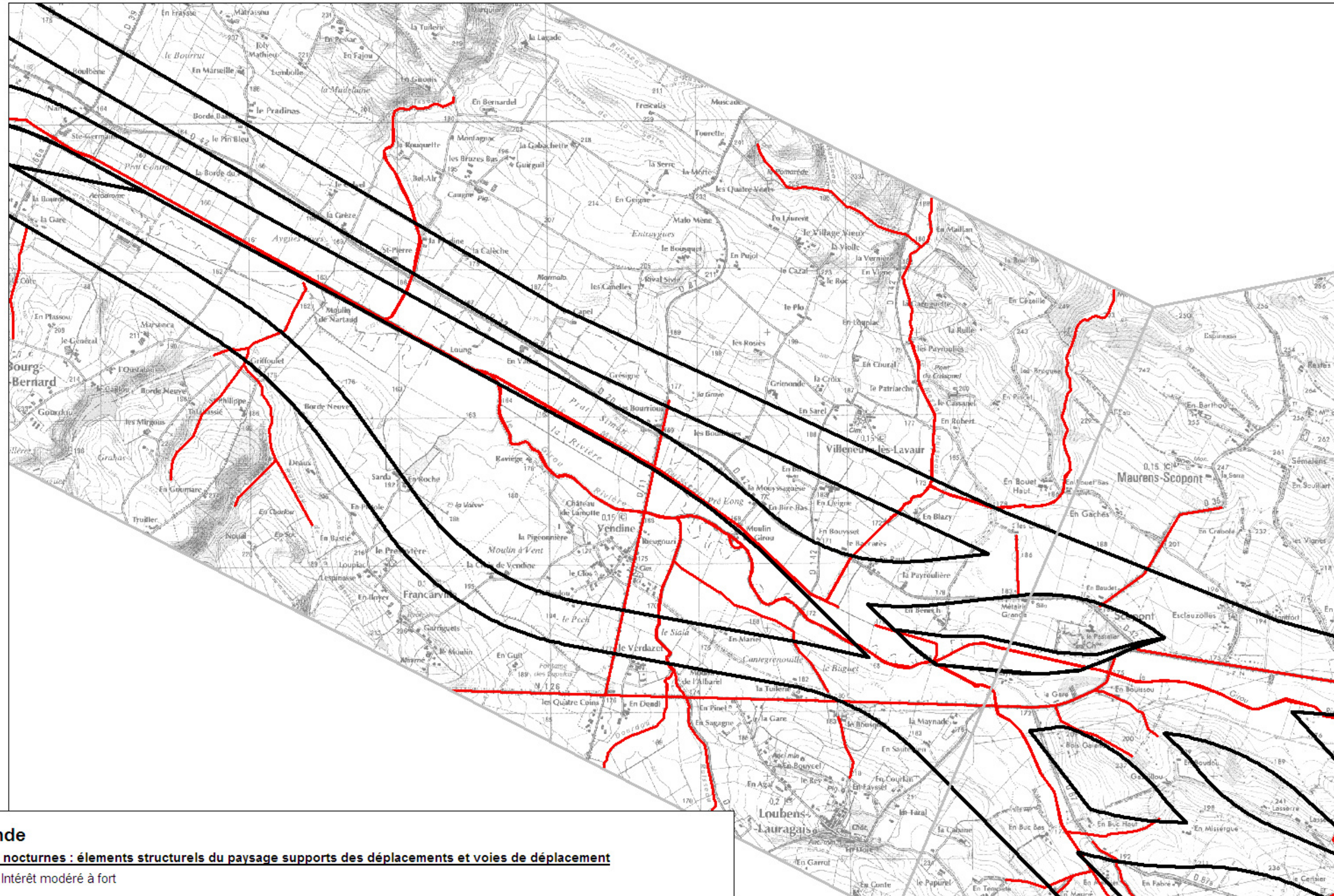
0 250 m 500 m



Sources : IGN scans 25 - Cartographie : Biotope, 2007.

OISEAUX NOCTURNES : ÉLÉMENTS STRUCTURELS DU PAYSAGE SUPPORTS DES DÉPLACEMENTS

Carte 2



Légende

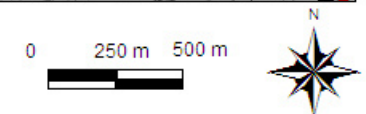
Oiseaux nocturnes : éléments structurels du paysage supports des déplacements et voies de déplacement

— Intérêt modéré à fort

Périmètres

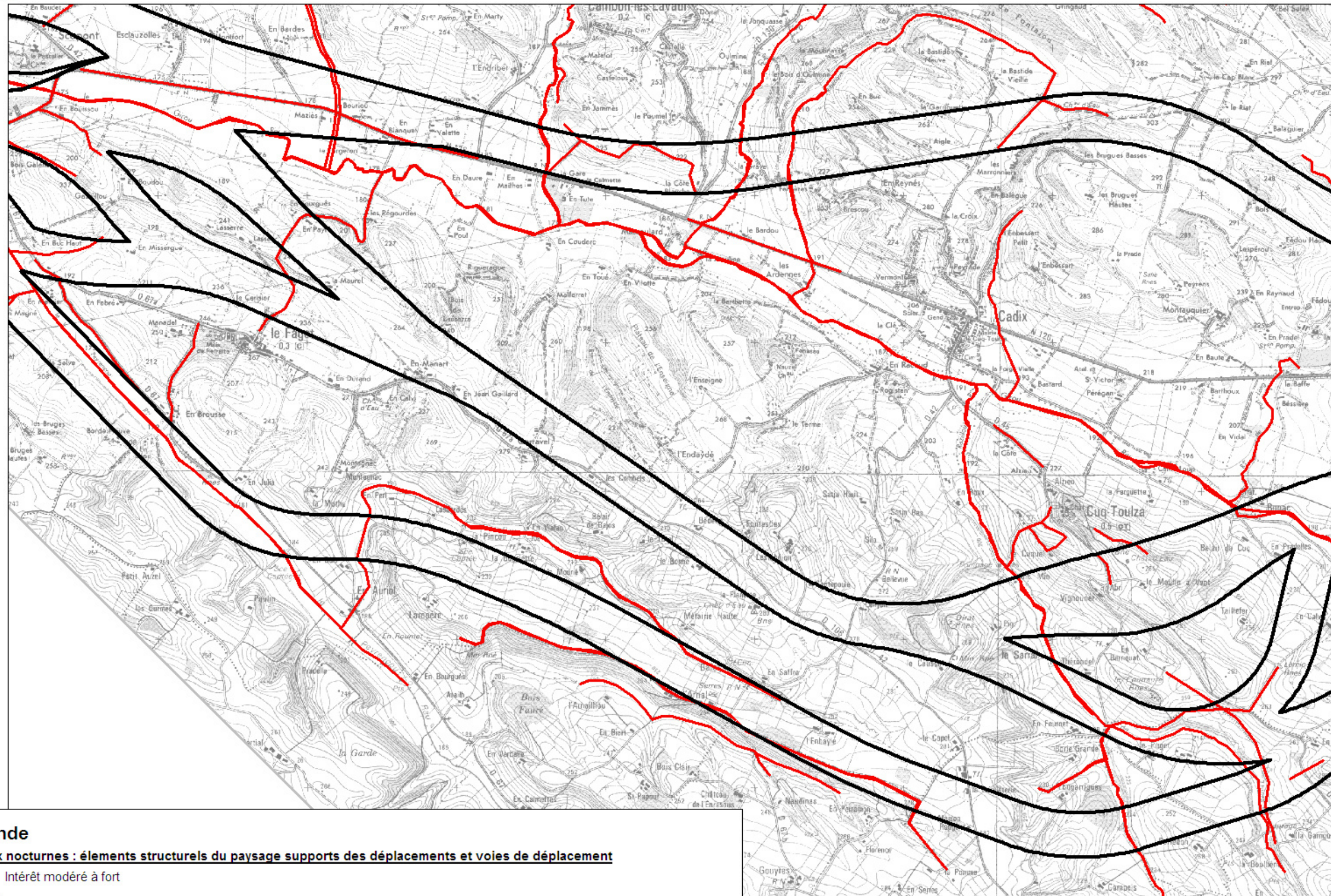
— Limites des entités

— Périmètres des fuseaux étudiés



Sources : IGN scans 25 - Cartographie : Biotope, 2007.

OISEAUX NOCTURNES : ÉLÉMENTS STRUCTURELS DU PAYSAGE SUPPORTS DES DÉPLACEMENTS



Légende

Oiseaux nocturnes : éléments structurels du paysage supports des déplacements et voies de déplacement

— Intérêt modéré à fort

Périmètres

— Limites des entités

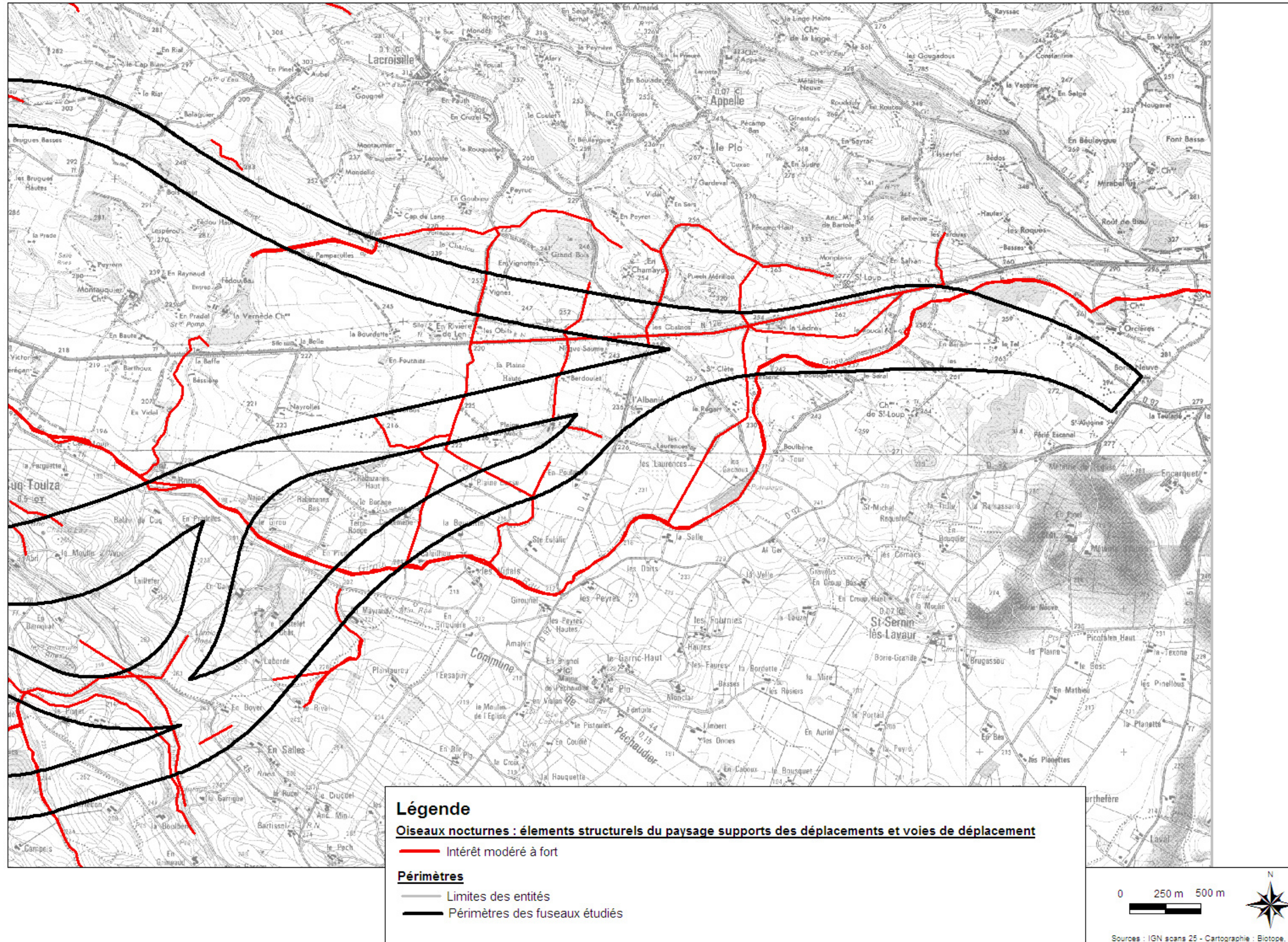
— Périmètres des fuseaux étudiés

0 250 m 500 m

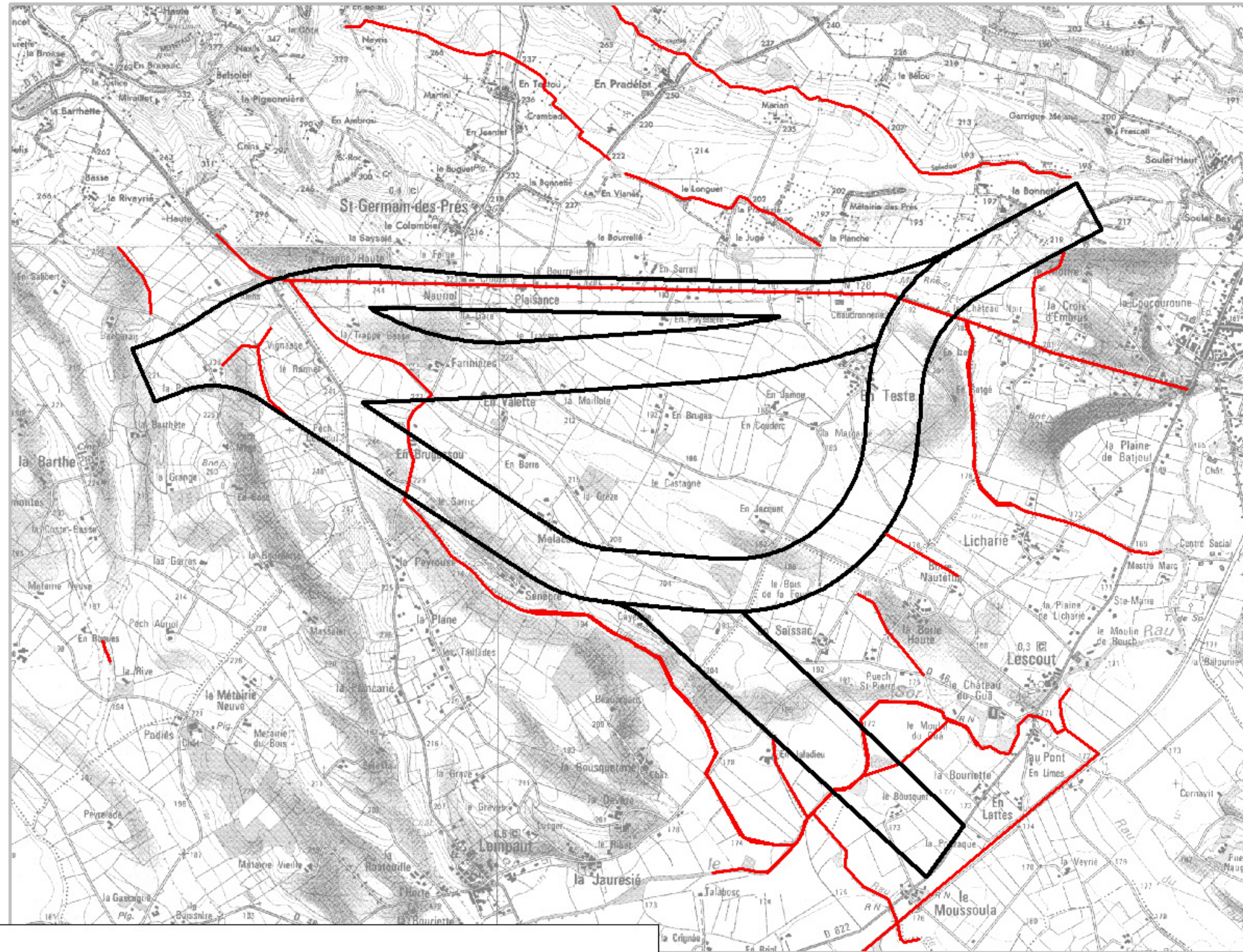


Sources : IGN scans 25 - Cartographie : Biotope, 2007.

OISEAUX NOCTURNES : ÉLÉMENTS STRUCTURELS DU PAYSAGE SUPPORTS DES DÉPLACEMENTS



OISEAUX NOCTURNES : ÉLÉMENTS STRUCTURELS DU PAYSAGE SUPPORTS DES DÉPLACEMENTS



Légende

Oiseaux nocturnes : éléments structurels du paysage supports des déplacements et voies de déplacement

— Intérêt modéré à fort

Périmètres

— Limites des entités

— Périmètres des fuseaux étudiés

0 250 m 500 m



Sources : IGN scans 25 - Cartographie : Biotope, 2007.