

Fiche de synthèse

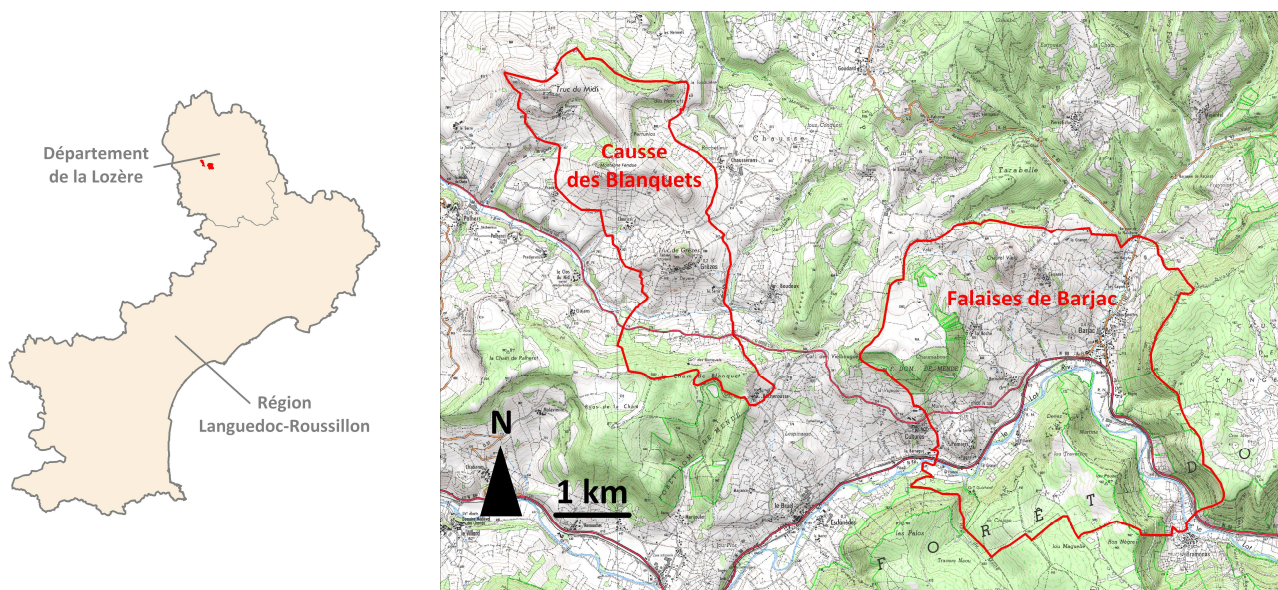
du document d'objectifs

des sites Natura 2000 FR9101375 Falaises de Barjac

FR9101376 Causse des Blanquets



Localisation des sites



Fiche d'identité des sites

Nom : Falaises de Barjac

Code : FR 9101375

Statut : Zone Spéciale de Conservation (ZSC) depuis le 22 août 2006

Région : Languedoc-Roussillon

Département : Lozère (48)

Communes : Balsièges, Barjac, Cultures, Esclanèdes

Superficie : 1 526 hectares

Altitudes : 640 m - 1 030 m

Directive européenne : Habitats, faune, flore

Patrimoine européen : 6 habitats, 9 espèces

Opérateur local : Commune de Barjac

Transmission du site : 2002

Validation du DOCOB : 12 décembre 2008

Président du comité de pilotage : Paul LABEAUME



Nom : Causse des Blanquets
Code : FR 9101376
Statut : Zone Spéciale de Conservation (ZSC) depuis le 25 mars 2011
Région : Languedoc-Roussillon
Département : Lozère (48)
Communes : Esclanèdes, Grèzes, Montrodat, Palhers
Superficie : 749 hectares
Altitudes : 740 m - 1 020 m
Directive européenne : Habitats, faune, flore
Patrimoine européen : 4 habitats, 9 espèces
Opérateur local : Commune de Barjac
Transmission du site : 2002
Validation du DOCOB : 12 décembre 2008
Président du comité de pilotage : Paul LABEAUME



Natura 2000 en quelques mots

Natura 2000 est un ensemble de sites qui vise la préservation d'espèces et de milieux naturels remarquables ou menacés à l'échelle de l'Europe (dits « d'intérêt communautaire »).

Lancé en 1992, ce réseau repose sur deux directives européennes : « Oiseaux » pour la conservation des oiseaux sauvages et « Habitats » pour la préservation de la flore et de la faune (hors oiseaux) ainsi que leurs habitats.

Chaque Etat européen propose des sites et s'engage à en assurer la conservation. L'objectif sur ces sites est de préserver ce patrimoine naturel remarquable en lien avec les activités humaines existantes.

Chaque site Natura 2000 est doté d'un document d'objectifs (DOCOB), document de référence qui définit les enjeux et objectifs de conservation et précise les actions nécessaires à la préservation des habitats et espèces d'intérêt communautaire identifiés sur le site.

Ces actions se concrétisent principalement *via* les mesures agro-environnementales territorialisées, les contrats Natura 2000 et la charte Natura 2000 (principe du volontariat).

➡ Cette fiche synthétise les principaux éléments du DOCOB qui est par ailleurs disponible dans les sept mairies du site.

Les enjeux de conservation des sites

Les sites Natura 2000 « Falaises de Barjac » et « Causse des Blanquets » sont situés à l'extrémité nord des Grands Causses et limités par le Lot dans la partie sud. Cette zone comprend une association de « mini-causses » qui font partie d'un système de buttes témoins. Le réseau hydrographique y est assez réduit (Lot agrémenté de la Jourdane et de la Ginèze, affluents minimes) en raison de phénomènes karstiques. Les Causses sont soumis à des influences climatiques contrastées - méditerranéennes, océaniques et continentales - que modulent les limites altitudinales et les différentes expositions. L'intérêt de ces sites réside dans le fait qu'ils possèdent une très grande richesse en espèces de chauves-souris (ou Chiroptères). La présence de grottes et d'un bocage dense leur offre des lieux d'hivernage et de transit favorables.

➡ Les tableaux ci-dessous présentent les habitats et les espèces d'intérêt communautaire inventoriés lors de l'élaboration du document d'objectifs.

→ Les habitats d'intérêt communautaire des sites

7 habitats d'intérêt communautaire dont 3 prioritaires (*)

Habitat		Code Natura 2000	Surface sur les sites (ha)		Etat de conservation sur les sites	Menaces principales (liste non exhaustive)	Niveau de priorité
Libellé officiel	Libellé simplifié		FB	CB			
Habitats humides							
Eaux oligo-mésotrophes calcaires avec végétation benthique à <i>Chara</i> spp.	Mare à Characées	3140	1 unité ponctuelle	-	Mauvais	- Prélèvement en eau - Abandon de matériaux - Dégradation des berges - Fertilisation aux abords de l'habitat - Reboisement en périphérie de l'habitat	3
Sources pétrifiantes avec formation de travertins (<i>Cratoneurion</i>)	Source pétrifiante	7220*	0,1	-	Bon	- Prélèvement en eau - Piétinement du tuf - Prélèvement de matériaux - Abandon de matériaux - Apport d'intrants sur les parcelles en amont	2
Habitats herbacés							
Pelouses sèches semi-naturelles et faciès d'embuissonnement sur calcaires	Pelouse calcaire à orchidées	6210(*)	150	183	Moyen	- Retournement - Défaut d'entretien - Déprise pastorale - Surpâturage - Fauche ou gyrobroyage à une période inadaptée - Fertilisation - Chaulage (en milieu acide) - Ecobuage - Reboisement - Création de pistes, passage d'engins - Abandon de matériaux	1

FB : Falaises de Barjac

CB : Causse des Blanquets

* : habitat prioritaire

Habitat		Code Natura 2000	Surface sur les sites (ha)		Etat de conservation sur les sites	Menaces principales (liste non exhaustive)	Niveau de priorité
Libellé officiel	Libellé simplifié		FB	CB			
Habitats rocheux							
Eboulis ouest-méditerranéens et thermophiles	Eboulis calcaire	8130	-	60	Moyen	- Prélèvement de matériaux - Fixation des blocs par la végétation	2
Pentes rocheuses calcaires avec végétation chasmophytique	Falaise calcaire	8210	62	37	Bon	- Prélèvement de matériaux - Colonisation par les ligneux	2
Grottes non exploitées par le tourisme	Grotte	8310	1 unité ponctuelle	1 unité ponctuelle	Bon	- Dérangement par surfréquentation aux périodes sensibles pour les chauves-souris	2
Habitats forestiers							
Forêts alluviales à <i>Alnus glutinosa</i> et <i>Fraxinus excelsior</i>	Ripisylve	91E0*	14	-	Mauvais	- Coupe à blanc, arrachage - Dégradation des berges - Calibrage des cours d'eau, artificialisation des berges - Prélèvement en eau - Création de pistes, passage d'engins - Abandon de matériaux - Plantation d'essences allochtones - Enrésinement	3

FB : Falaises de Barjac

CB : Causse des Blanquets

* : habitat prioritaire

→ Les espèces d'intérêt communautaire des sites

9 espèces d'intérêt communautaire

Espèce		Code Natura 2000	Etat de conservation sur les sites	Menaces principales (liste non exhaustive)	Niveau de priorité
Nom français	Nom latin				
Espèces sub-aquatiques					
Loutre d'Europe	<i>Lutra lutra</i>	1355	Moyen	- Diminution des ressources alimentaires - Dégradation des berges - Diminution des zones humides annexes au cours d'eau - Dérangement	3
Espèces des milieux ouverts et boisés					
Petit Rhinolophe	<i>Rhinolophus hipposideros</i>	1303	Bon	- Diminution du nombre de gîtes de reproduction - Diminution du nombre de gîtes d'hibernation - Disparition d'habitats de chasse préférentiels - Disparition de corridors boisés de déplacement - Diminution des ressources alimentaires - Dérangement	1
Grand Rhinolophe	<i>Rhinolophus ferrumequinum</i>	1304	Bon		1
Petit Murin	<i>Myotis blythii</i>	1307	Bon		3
Barbastelle	<i>Barbastella barbastellus</i>	1308	Moyen		1
Minioptère de Schreibers	<i>Miniopterus schreibersi</i>	1310	Mauvais		3
Murin à oreilles échancrées	<i>Myotis emarginatus</i>	1321	Moyen		2
Murin de Bechstein	<i>Myotis bechsteinii</i>	1323	Moyen		1
Grand Murin	<i>Myotis myotis</i>	1324	Moyen		3

Les objectifs de conservation des sites

Au croisement des enjeux écologiques et des activités humaines existant sur le site, des objectifs de conservation ont été définis puis déclinés en actions concrètes de gestion.

Objectif de conservation	Enjeu de conservation												Exemples d'actions (liste non exhaustive)				
	Priorité 1				Priorité 2				Priorité 3								
	Pelouse calcaire à orchidées 6210(*)	Petit Rhinolophe 1303	Grand Rhinolophe 1304	Barbastelle 1308	Murin de Bechstein 1323	Source pétrifiante 7220*	Eboulis calcaire 8130	Falaise calcaire 8210	Grotte 8310	Murin à oreilles échancrées 1321	Mare à Characées 3140	Ripisylve 91E0*	Petit Murin 1307	Minioptère de Schreibers 1310	Grand Murin 1324	Loutre d'Europe 1355	
Maintenir un réseau de gîtes de reproduction		X	X	X	X					X			X	X	X		- Aménager le bâti en faveur de l'accueil des chauves-souris
Préserver le réseau bocager		X	X	X	X					X			X	X	X		- Entretien ou créer des corridors boisés de feuillus (haies, alignements d'arbres, ripisylve, lisières forestières)
Conserver les pelouses extensives	X	X	X							X			X		X		- Mettre en place une gestion pastorale/fourragère extensive : ajuster la pression pastorale (période, chargement), retarder la fauche - Diminuer le recouvrement en ligneux par coupe, débroussaillage et exportation des rémanents (écobuage exceptionnel) - Réduire au maximum les intrants (engrais, amendements, phytosanitaires)
Diversifier les secteurs forestiers		X	X	X	X					X			X	X	X		- Développer des boisements diversifiés (essences, structures, classes d'âges) et vieillissants - Conserver un réseau de zones humides et de pièces d'eau (mares forestières)
Assurer la tranquillité des gîtes d'hibernation		X	X	X	X			X	X	X			X	X	X		- Limiter le dérangement des chauves-souris pendant l'hibernation en installant une grille adaptée à l'entrée des cavités, fermée temporairement
Préserver la qualité de l'eau		X	X	X	X	X				X	X	X	X	X	X	X	- Réduire au maximum les traitements phytocide, insecticide et fongicide - Eviter si possible les traitements antiparasitaires nocifs pour la faune sauvage - Conserver un réseau de zones humides et de pièces d'eau (mare, lavognes) - Réduire au maximum les intrants (engrais, amendements, phytosanitaires)
Conserver/restaurer certaines habitats non agricoles et non forestiers		X	X	X	X		X	X		X			X	X	X		- Diminuer le recouvrement en ligneux par coupe, débroussaillage et exportation des rémanents - Eviter si possible les traitements antiparasitaires nocifs pour la faune sauvage

Pour en savoir plus

Contact :

Mairie de Barjac
Village 48000 Barjac
04 66 47 01 04
mairie-de-barjac48@wanadoo.fr

Autres sources d'information :

Ministère de l'Environnement : <http://natura2000.ecologie.gouv.fr/sites/>
Direction Régionale de l'Environnement, de l'Aménagement et du Logement (DREAL) Languedoc-Roussillon :
<http://www.languedoc-roussillon.developpement-durable.gouv.fr>
Direction Départementale des Territoires (DDT) de la Lozère :
<http://www.lozere.pref.gouv.fr/fre/Structures-services/Direction-Departementale-des-Territoires-D.D.T>

