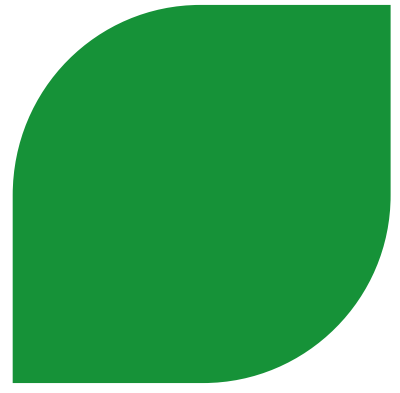
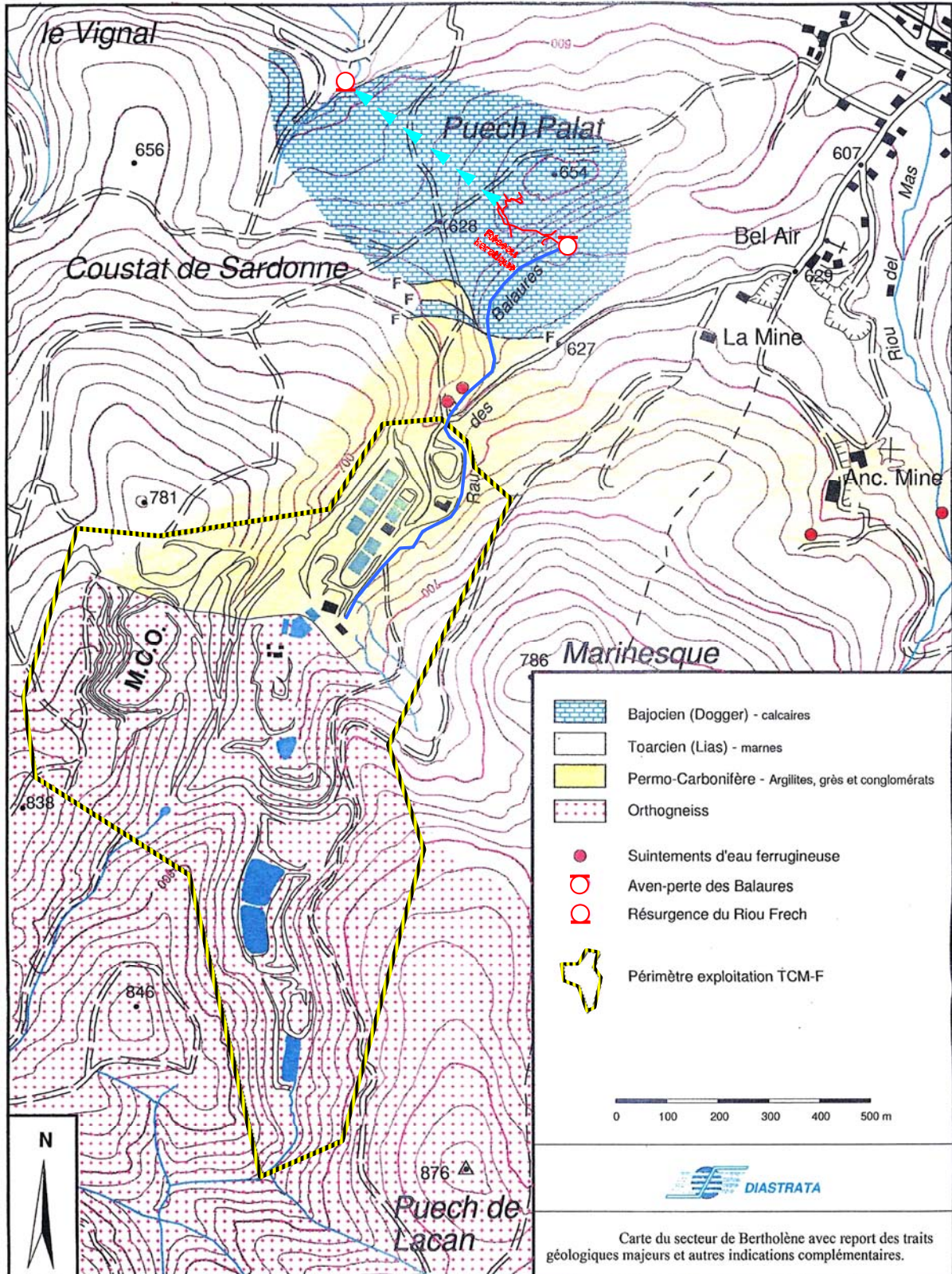


FIGURES

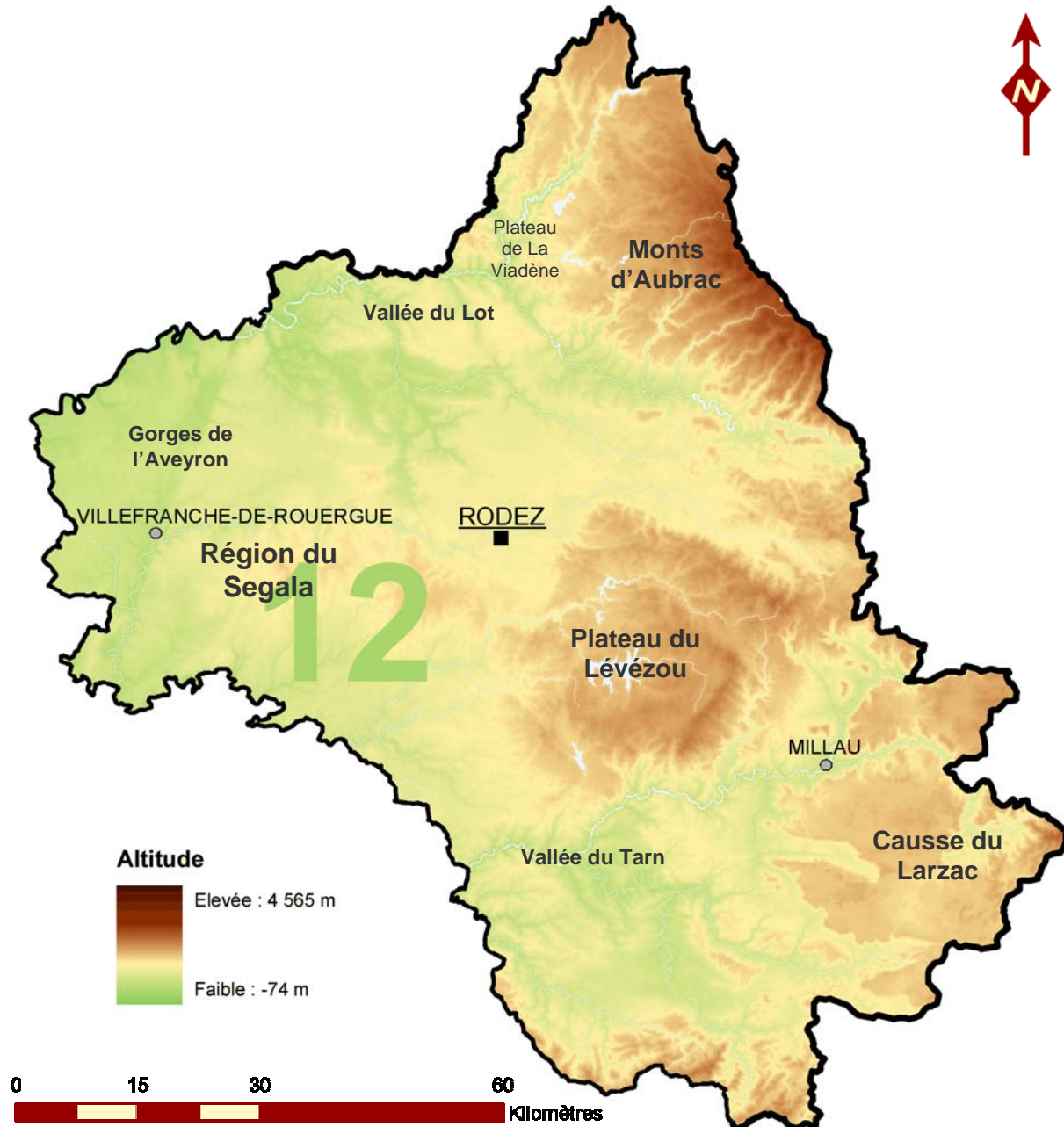


CARTE GEOLOGIQUE SIMPLIFIEE DU SITE DE BERTHOLENE

Mise en évidence de la perte des Balaures

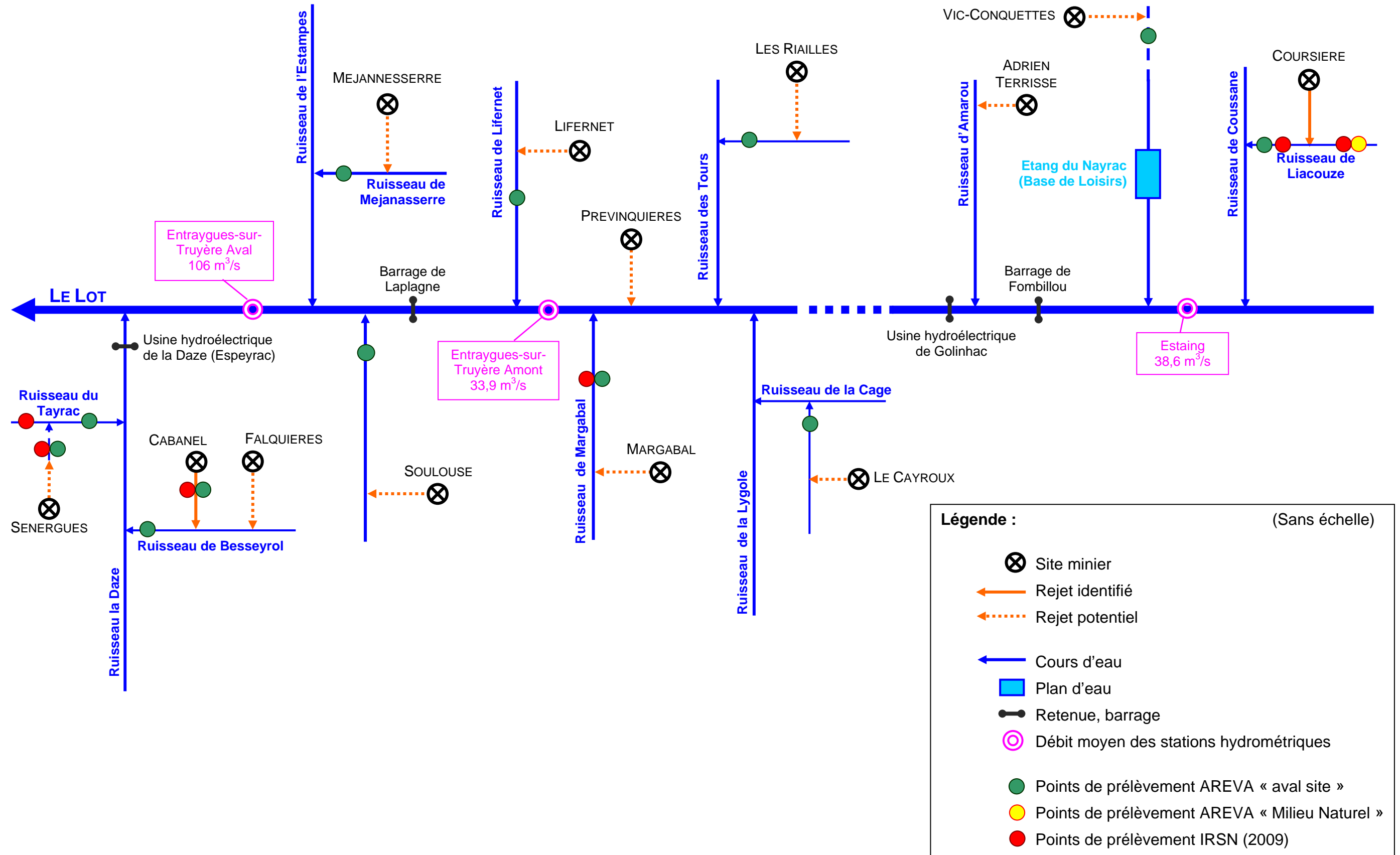


RELIEF DE L'AVEYRON



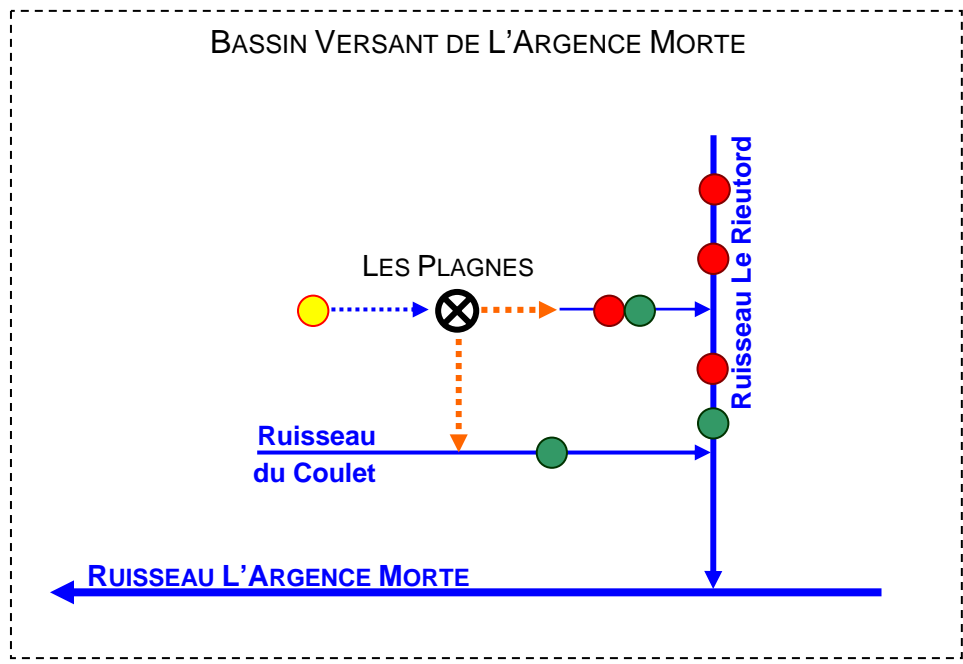
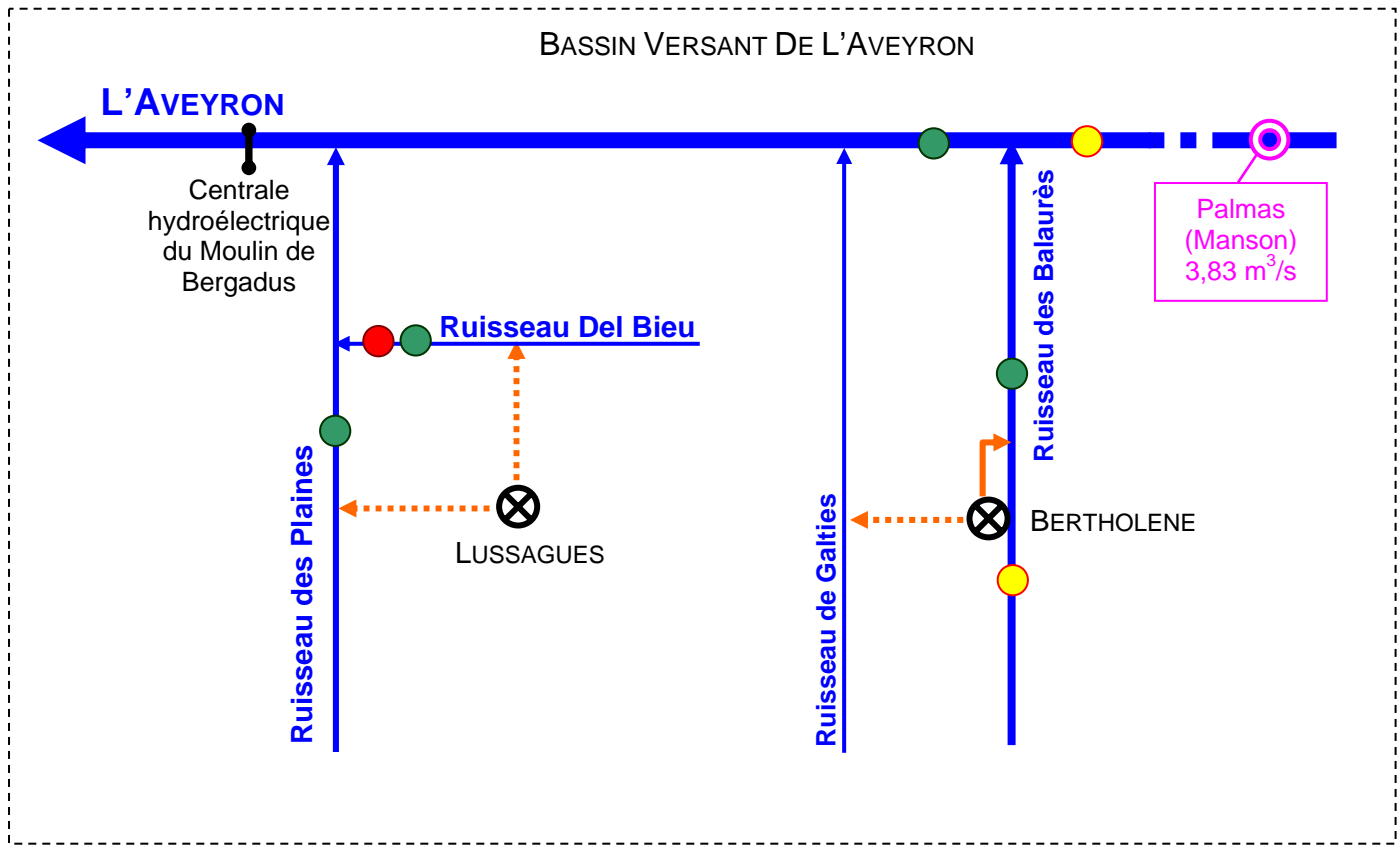
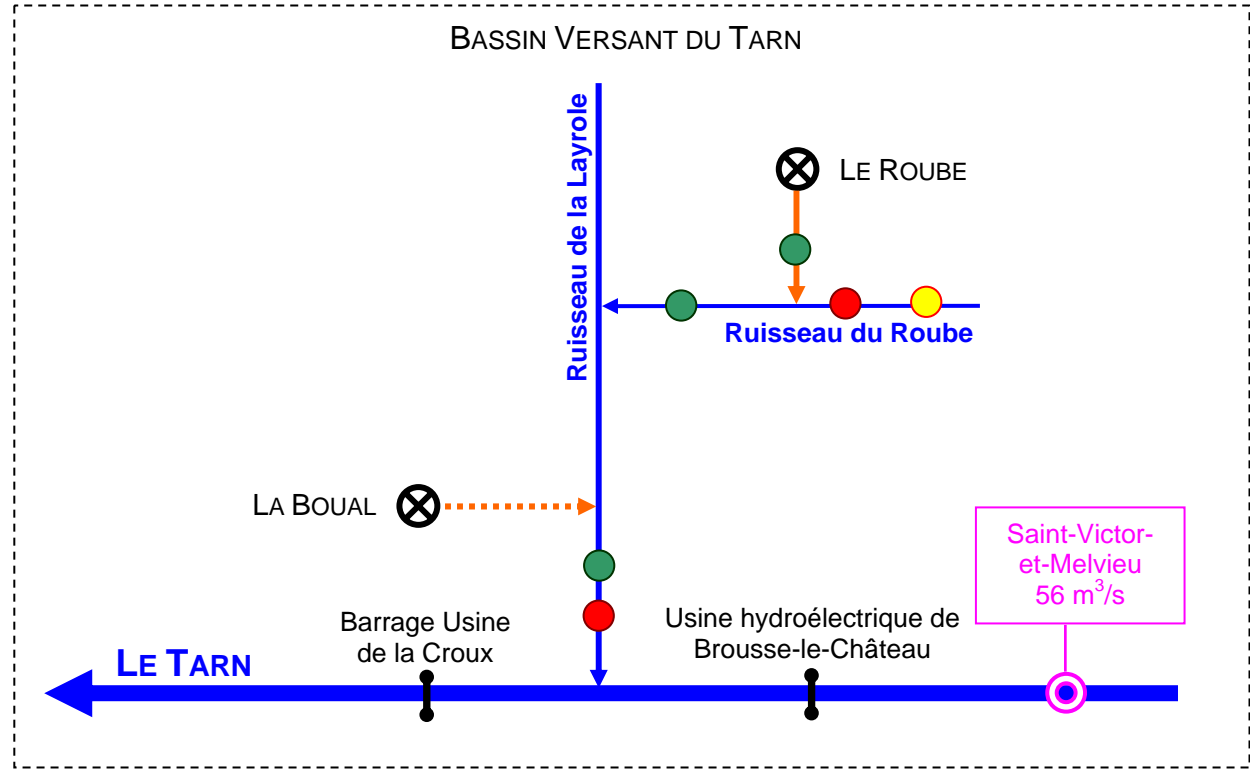
Source : Extrait de la carte du relief de la Région Midi-Pyrénées
IGN© - NASA MNT / Auteur : Région Midi Pyrénées – Direction des Etudes, de la Prospective
et de l'Evaluation – Mission SIG / Date de réalisation : Octobre 2009

SITES MINIERS ET BASSINS VERSANTS
LE LOT





SITES MINIERS ET BASSINS VERSANTS
LE TARN, L'AVEYRON ET L'ARGENCE MORTE



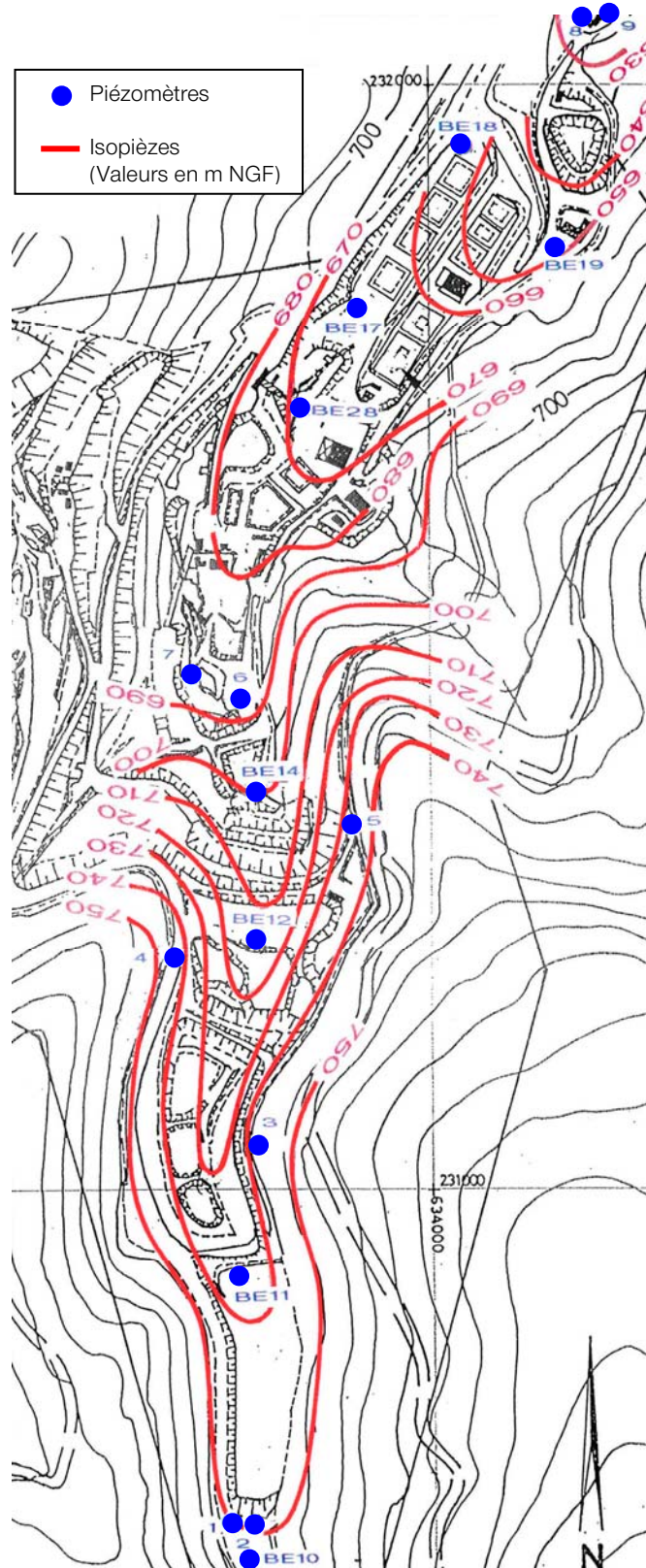
Légende : (Sans échelle)

- Site minier
- Rejet identifié
- Rejet potentiel
- Cours d'eau
- Plan d'eau
- Retenue, barrage
- Débit moyen des stations hydrométriques
- Points de prélèvement AREVA « aval site »
- Points de prélèvement AREVA « Milieu Naturel »
- Points de prélèvement IRSN (2009)

REPRESENTATION DE LA NAPPE DE LA ZONE « VERSE / STOCKAGE »

Carte en izopièzes

(Hors période de crue – juin 1993)



Département de l'Aveyron

PRODUCTION CUMULEE : MINERAI ET STERILES

Sites miniers	Code site	N° de site	Type d'exploitation	Tonnage stériles	Tonnage minerais	Teneur en %	Tonnage U métal
Bertholène	BERT	600	MCO	2 474 000	351 034	1,15	403,18
			TMS	26 000	182 612	1,87	341,07
Coursière1	COR	605	TRPC	845	775	1,7	1,317
Coursière2			TRPC	255	225	2,8	0,405
Vic-Conquettes	VIC	610	TRPC	1 367	703	0,63	1,11
Le Cayroux	CAY	615	TRPC	#	#	#	#
Les Riailles	RIA	618	TRPC	575	40	3	0,12
Prévinquières	PRV	608	TMS	1 097	1 603	2,94	4,718
Margabal	MAG	607	TRPC	841	524	2,81	1,473
Lifernet	LIF	616	TRPC	125	50	2	0,1
Soulouse	SOU	611	TRPC	243	85	2,5	0,215
Méjannesse	MEJ	617	TRPC	377,5	102,5	1,93	0,198
Sénergues	SNG	609	TMS	2 138	547	2,6	1,422
Falquières	FAL	606	TRPC	26	1 674	2,88	4,823
Cabanel	CAB	603	TRPC	48	1 552	1,94	3,017
La Boual	BOU	614	TRPC	7 200	0	/	0
Le Roube	ROB	604	TRPC	106 640	1 360	1,57	2,147
Lussagues	LUS	602	MCO	89	611	2,57	1,574
Les Plagnes	PLA	601	TRPC	875	425	1,17	0,498
Adrien-Terrisse	ADT	617	Tranchées	#	0	/	0
TOTAL				2 622 741,5	543 922,5	1,41	767,387

Données inconnues en l'état actuel des connaissances

BASSIN VERSANT DU LOT

Site de Coursière

Prélèvements AREVA :

COR LIA B				
<i>Ruisseau la Liacouze en aval hydraulique du site</i>				
Année	pH	Conductivité μS/cm	U ₂₃₈ soluble μg/l	Ra ₂₂₆ soluble Bq/l
2010	7,2	80	<1	<0.02

COR TBEXU				
<i>Exutoire du TB1</i>				
Année	pH	Conductivité μS/cm	U ₂₃₈ soluble μg/l	Ra ₂₂₆ soluble Bq/l
2010	7,0	117	3,8	0,14

Prélèvements IRSN :

CoursB4						
<i>Rivière La Liacouze en amont des sites de Coursière 1 et 2</i>						
Année	pH	Conductivité μS/cm	Ra ₂₂₆ soluble Bq/l	Ra ₂₂₆ insoluble Bq/l	U ₂₃₈ soluble μg/l	U ₂₃₈ insoluble μg/l
2009	7,9	81	<0,014	<0,01	0,345	0,289

CoursB5						
<i>Rivière La Liacouze en aval des sites de Coursière 1 et 2</i>						
Année	pH	Conductivité μS/cm	Ra ₂₂₆ soluble Bq/l	Ra ₂₂₆ insoluble Bq/l	U ₂₃₈ soluble μg/l	U ₂₃₈ insoluble μg/l
2009	7,8	81	<0,015	0,005	0,423	0,489

Site de Vic-Conquettes

Prélèvement AREVA :

VIC SCE				
<i>Source située dans la parcelle voisine au Sud du site</i>				
Année	pH	Conductivité μS/cm	U ₂₃₈ soluble μg/l	Ra ₂₂₆ soluble Bq/l
2010	6,0	117	<1	0,02

BASSIN VERSANT DU LOT

Site du Cayroux

Prélèvements AREVA :

CAY RU				
<i>Ruisseau à l'Est et en aval hydraulique du site</i>				
Année	pH	Conductivité μS/cm	U ₂₃₈ soluble μg/l	Ra ₂₂₆ soluble Bq/l
2010	7,1	68	2,2	0,03

CAY RUSD				
<i>Sédiments dans le ruisseau en aval hydraulique et à l'Est du site</i>				
Année	U ₂₃₈ Bq/ kg m.s.	Ra ₂₂₆ Bq/ kg m.s.	Pb ₂₁₀ Bq/ kg m.s.	Th ₂₃₀ Bq/ kg m.s.
2010	130	140	110	<600

CAYSCE				
<i>Source du hameau de Beluoc</i>				
Année	pH	Conductivité μS/cm	U ₂₃₈ soluble μg/l	Ra ₂₂₆ soluble Bq/l
2010	6,2	83	3,2	0,03

Site des Riailles

Prélèvement AREVA :

RIA RU				
<i>Ruisseau au Sud-Ouest et en aval hydraulique du site</i>				
Année	pH	Conductivité μS/cm	U ₂₃₈ soluble μg/l	Ra ₂₂₆ soluble Bq/l
2010	6,8	44	<1	<0,02

Site de Margabal

Prélèvement AREVA :

MAG RU				
<i>Ruisseau affluent du Lot au S et en aval hydraulique du site</i>				
Année	pH	Conductivité μS/cm	U ₂₃₈ soluble μg/l	Ra ₂₂₆ soluble Bq/l
2010	6,9	49	2,5	0,04

Prélèvement IRSN :

Marg1						
<i>Ruisseau affluent du Lot au S et en aval hydraulique du site</i>						
Année	pH	Conductivité μS/cm	Ra ₂₂₆ soluble Bq/l	Ra ₂₂₆ insoluble Bq/l	U ₂₃₈ soluble μg/l	U ₂₃₈ insoluble μg/l
2009	7,4	52	<0,015	0,018	0,372	2,76

BASSIN VERSANT DU LOT

Site de Lifernet

Prélèvement AREVA :

LIF RU				
<i>Ruisseau affluent du Lot et à proximité immédiate du site</i>				
Année	pH	Conductivité μS/cm	U ₂₃₈ soluble μg/l	Ra ₂₂₆ soluble Bq/l
2010	6,9	46	3,1	0,04

Site de Soulouse

Prélèvement AREVA :

SOU RU				
<i>Ruisseau affluent du Lot, au NE et en aval hydraulique du site</i>				
Année	pH	Conductivité μS/cm	U ₂₃₈ soluble μg/l	Ra ₂₂₆ soluble Bq/l
2010	6,8	46	2,5	0,03

Site de Mejanessero

Prélèvement AREVA :

MEJ RU				
<i>Ruisseau affluent de l'Estampes, situé en proximité immédiate du site</i>				
Année	pH	Conductivité μS/cm	U ₂₃₈ soluble μg/l	Ra ₂₂₆ soluble Bq/l
2010	7,8	49	1,5	<0,02

BASSIN VERSANT DU LOT

Site de Cabanel

Prélèvements AREVA :

CAB RU <i>Ruisseau La Layrolle , situé à l'Est et en aval hydraulique du site</i>				
Année	pH	Conductivité μS/cm	U ₂₃₈ soluble μg/l	Ra ₂₂₆ soluble Bq/l
2010	7,3	99	1,4	0,03

CAB EXU <i>Prélèvement au niveau du travers-banc</i>				
Année	pH	Conductivité μS/cm	U ₂₃₈ soluble μg/l	Ra ₂₂₆ soluble Bq/l
2010	6,7	99	45	0,35

Prélèvement IRSN :

Caban1 <i>Eaux s'écoulant de la galerie (à l'aval du site)</i>						
Année	pH	Conductivité μS/cm	Ra ₂₂₆ soluble Bq/l	Ra ₂₂₆ insoluble Bq/l	U ₂₃₈ soluble μg/l	U ₂₃₈ insoluble μg/l
2009	7,1	132	0,23	0,29	89,4	170

Site de Sénergues

Prélèvements AREVA :

SNG RU <i>Ruisseau du Tayrac, situé à u Nord et en aval hydraulique du site</i>				
Année	pH	Conductivité μS/cm	U ₂₃₈ soluble μg/l	Ra ₂₂₆ soluble Bq/l
2010	7,0	84	<1	0,04

SNG EXU <i>Prélèvement à la sortie d'une canalisation, récoltant les eaux des parcelles où se situe le site</i>				
Année	pH	Conductivité μS/cm	U ₂₃₈ soluble μg/l	Ra ₂₂₆ soluble Bq/l
2010	5,7	76	<1	0,03

Prélèvements IRSN :

Sénerg2 <i>Eaux s'écoulant du site</i>						
Année	pH	Conductivité μS/cm	Ra ₂₂₆ soluble Bq/l	Ra ₂₂₆ insoluble Bq/l	U ₂₃₈ soluble μg/l	U ₂₃₈ insoluble μg/l
2009	7,3	72	<0,015	0,0062	0,077	0,152

Sénerg3 <i>Rivière en amont du site</i>						
Année	pH	Conductivité μS/cm	Ra ₂₂₆ soluble Bq/l	Ra ₂₂₆ insoluble Bq/l	U ₂₃₈ soluble μg/l	U ₂₃₈ insoluble μg/l
2009	7,6	92	0,013	0,0062	0,394	0,372

BASSIN VERSANT DE L'ARGENCE MORTE

Site des Plagnes

Prélèvements AREVA :

PLA ABR				
<i>Abreuvoir du bâtiment agricole situé à proximité du site</i>				
Année	pH	Conductivité μS/cm	U ₂₃₈ soluble μg/l	Ra ₂₂₆ soluble Bq/l
2010	5,5	82	<1	0,03

PLA EXU				
<i>Ecoulement provenant du site</i>				
Année	pH	Conductivité μS/cm	U ₂₃₈ soluble μg/l	Ra ₂₂₆ soluble Bq/l
2010	5,7	132	16	0,13

PLA RUN				
<i>Ruisseau du Coulet situé au Nord du site</i>				
Année	pH	Conductivité μS/cm	U ₂₃₈ soluble μg/l	Ra ₂₂₆ soluble Bq/l
2010	7,0	66	<1	<0,02

PLA RUS				
<i>Ruisseau du Rieutord, situé au Sud-Ouest et en aval hydraulique du site</i>				
Année	pH	Conductivité μS/cm	U ₂₃₈ soluble μg/l	Ra ₂₂₆ soluble Bq/l
2010	6,9	63	<1	<0,02

PLA SCE				
<i>Source située en amont et en proximité NE du site</i>				
Année	pH	Conductivité μS/cm	U ₂₃₈ soluble μg/l	Ra ₂₂₆ soluble Bq/l
2010	5,7	66	6,9	0,16

Prélèvements IRSN :

Plag 3						
<i>Eaux s'écoulant du site : sortie du drain</i>						
Année	pH	Conductivité μS/cm	Ra ₂₂₆ soluble Bq/l	Ra ₂₂₆ insoluble Bq/l	U ₂₃₈ soluble μg/l	U ₂₃₈ insoluble μg/l
2009	5,9	135	0,23	0,032	19,7	15,8

Plag 4						
<i>Ruisseau Le Rieutord en amont du site</i>						
Année	pH	Conductivité μS/cm	Ra ₂₂₆ soluble Bq/l	Ra ₂₂₆ insoluble Bq/l	U ₂₃₈ soluble μg/l	U ₂₃₈ insoluble μg/l
2009	7,9	73	<0,013	<0,010	0,089	0,202

Plag 5						
<i>Ruisseau Le Rieutord en amont du site</i>						
Année	pH	Conductivité μS/cm	Ra ₂₂₆ soluble Bq/l	Ra ₂₂₆ insoluble Bq/l	U ₂₃₈ soluble μg/l	U ₂₃₈ insoluble μg/l
2009	7,8	73	<0,017	<0,011	0,065	0,177

Plag 6						
<i>Ruisseau Le Rieutord en aval des eaux provenant du site</i>						
Année	pH	Conductivité μS/cm	Ra ₂₂₆ soluble Bq/l	Ra ₂₂₆ insoluble Bq/l	U ₂₃₈ soluble μg/l	U ₂₃₈ insoluble μg/l
2009	7,9	72	<0,015	<0,013	0,167	0,265

BASSIN VERSANT DE L'AVEYRON

Site du Bertholène

Analyses AREVA :

Point A					
Eaux de surface en sortie du site					
Année	pH	MES mg/l	Métaux Totaux mg/l	U ₂₃₈ soluble µg/l	Ra ₂₂₆ soluble Bq/l
2000	7,59	5,00	0,79	260	0,07
2001	7,4	2,05	0,42	310	0,06
2002	7,5	3,90	0,57	160	0,05
2003	7,6	2,90	0,44	260	0,06
2004	7,2	3,40	0,73	290	0,06
2005	7,5	6,60	2,30	240	0,08
2006	7,4	3,30	0,54	230	0,06
2007	7,4	2,55	0,38	230	0,06
2008	7,4	3,74	0,44	280	0,07
2009	6,9	4,00	0,45	453	0,10

Analyses laboratoires indépendants :

Uranium et Radium (soluble et insoluble) : ALGADE à Bessines-surGartempe
Métaux et MES : Aveyron Labo à Rodez

Point A					
Eaux de surface en sortie du site					
Année	pH	MES mg/l	Métaux Totaux mg/l	U ₂₃₈ soluble µg/l	Ra ₂₂₆ soluble Bq/l
2000	7,34	<2,4	0,79	215	0,05
2001	7,36	<2,7	1,49	415	0,06
2002	7,10	3,1	0,69	278	0,06
2003	7,30	<2,33	0,48	250	0,05
2004	6,90	<3,18	0,59	295	0,06
2005	6,90	<4,23	0,50	235	0,06
2006	7,60	<2,15	0,52	275	0,04
2007	7,10	<2,10	0,56	111	0,04
2008	7,30	<2,60	<0,36	198	0,03
2009	7,20	<2,10	<0,46	503	0,03

Point K				
Ruisseau des Balaures en amont hydraulique du site				
Année	pH	U ₂₃₈ soluble µg/l	Ra ₂₂₆ soluble Bq/l	Ra ₂₂₆ insoluble Bq/l
2000	/	<50	0,03	<0,02
2001	/	<50	0,04	0,05
2002	/	<50	<0,02	<0,02
2003	/	<50	<0,02	<0,02
2004	6,9	<10	<0,02	<0,02
2005	7,4	<10	0,03	<0,02
2006	8,0	<10	0,02	<0,02
2007	7,5	5,5	<0,02	<0,02
2008	7,2	1	<0,02	<0,02
2009	7,2	9,9	<0,02	<0,02

BASSIN VERSANT DE L'AVEYRON

Site du Bertholène (suite)

Analyses laboratoires indépendants :

Point E				
<i>Ruisseau des Balaures en aval hydraulique du site</i>				
Année	pH	U ₂₃₈ soluble µg/l	Ra ₂₂₆ soluble Bq/l	Ra ₂₂₆ insoluble Bq/l
2000	/	120	0,04	<0,02
2001	/	425	0,13	0,04
2002	/	345	0,07	<0,02
2003	/	255	0,06	<0,02
2004	7,5	265	0,06	<0,02
2005	7,1	250	0,03	<0,02
2006	7,7	265	0,03	<0,02
2007	7,4	200	0,05	<0,02
2008	7,6	307	<0,02	<0,02
2009	7,4	398	0,03	0,12

Point F				
<i>Rivière l'Aveyron en amont hydraulique de la confluence avec le Ruisseau des Balaures</i>				
Année	pH	U ₂₃₈ soluble µg/l	Ra ₂₂₆ soluble Bq/l	Ra ₂₂₆ insoluble Bq/l
2000	/	<50	0,02	0,02
2001	/	<50	0,04	0,04
2002	/	<50	0,05	<0,02
2003	/	<50	<0,02	<0,02
2004	8,3	<10	<0,02	<0,02
2005	8,0	<10	<0,02	<0,02
2006	7,8	<10	<0,02	<0,02
2007	8,2	5,5	<0,02	<0,02
2008	8,2	1,1	<0,02	<0,02
2009	8,2	3,0	<0,02	<0,02

Point G				
<i>Rivière l'Aveyron en aval hydraulique de la confluence avec le Ruisseau des Balaures</i>				
Année	pH	U ₂₃₈ soluble µg/l	Ra ₂₂₆ soluble Bq/l	Ra ₂₂₆ insoluble Bq/l
2000	/	<50	<0,02	0,02
2001	/	<50	0,04	0,04
2002	/	<50	0,03	<0,02
2003	/	<50	<0,02	<0,02
2004	8,4	<10	<0,02	<0,02
2005	8,1	<10	<0,02	<0,02
2006	8,4	<10	<0,02	<0,02
2007	8,2	7,8	<0,02	<0,02
2008	8,2	1,9	<0,02	<0,02
2009	/	2,5	<0,02	<0,02

BASSIN VERSANT DE L'AVEYRON

Site du Bertholène (suite)

Analyses laboratoires indépendants :

Point G				
<i>Rivière l'Aveyron en aval hydraulique de la confluence avec le Ruisseau des Balaures</i>				
Année	pH	U ₂₃₈ soluble µg/l	Ra ₂₂₆ soluble Bq/l	Ra ₂₂₆ insoluble Bq/l
2000	/	<50	<0,02	0,02
2001	/	<50	0,04	0,04
2002	/	<50	0,03	<0,02
2003	/	<50	<0,02	<0,02
2004	8,4	<10	<0,02	<0,02
2005	8,1	<10	<0,02	<0,02
2006	8,4	<10	<0,02	<0,02
2007	8,2	<10	<0,02	<0,02
2008	8,2	<10	<0,02	<0,02
2009	/	<10	<0,02	<0,02

P9				
<i>Piézomètre localisé sur le site à proximité de la sortie</i>				
Année	pH	U ₂₃₈ soluble µg/l	Ra ₂₂₆ soluble Bq/l	Ra ₂₂₆ insoluble Bq/l
2000	6,6	350	0,03	<0,02
2001	6,7	230	<0,02	<0,02
2002	/	330	<0,02	<0,02
2003	/	260	<0,02	<0,02
2004	/	270	<0,02	<0,02
2005	/	280	0,03	<0,02
2006	/	240	0,02	<0,02
2007	/	220	<0,02	<0,02
2008	6,7	160	<0,02	<0,02
2009	6,6	230	<0,02	<0,02

P6			
<i>Piézomètre localisé au pied de la verse</i>			
Année	pH	U ₂₃₈ soluble µg/l	Ra ₂₂₆ soluble Bq/l
2000	4,3	3580	0,02
2001	/	3070	0,03
2002	4,5	2990	0,02
2003	/	2710	0,02
2004	/	2380	<0,02
2005	/	1740	0,03
2006	/	2660	<0,02
2007	/	1000	<0,02
2008	4,7	160	<0,02
2009	4,3	1330	<0,02

P8			
<i>Piézomètre à proximité du piézomètre P9</i>			
Année	pH	U ₂₃₈ soluble µg/l	Ra ₂₂₆ soluble Bq/l
2000	6,7	810	0,03
2001	/	250	0,02
2002	6,9	250	<0,02
2003	6,9	200	<0,02
2004	/	190	<0,02
2005	/	210	0,02
2006	/	240	0,02
2007	/	210	<0,02
2008	6,9	150	<0,02
2009	6,9	190	<0,02

BASSIN VERSANT DE L'AVEYRON

Site du Bertholène (suite)

Analyses laboratoires indépendants :

PE19 <i>Piézomètre localisé à l'emplacement des anciens bureaux</i>			
Année	pH	U ₂₃₈ soluble µg/l	Ra ₂₂₆ soluble Bq/l
2000	6,7	90	0,03
2001	/	160	0,03
2002	6,9	160	0,02
2003	6,9	230	<0,02
2004	/	180	<0,02
2005	/	140	0,03
2006	/	180	<0,02
2007	/	140	<0,02
2008	6,9	440	<0,02
2009	6,9	290	0,08

SEDIMENTS :

Point K <i>Sédiments du Point K</i>			
Année	U ₂₃₈ Bq/kg m.s.	Ra ₂₂₆ Bq/kg m.s.	Pb ₂₁₀ Bq/kg m.s.
2000	<49	70	50
2002	<77	36	<134
2004	<80	80	140
2006	320	520	460
2008	<70	50	<90

Point E <i>Sédiments du Point E</i>			
Année	U ₂₃₈ Bq/kg m.s.	Ra ₂₂₆ Bq/kg m.s.	Pb ₂₁₀ Bq/kg m.s.
2000	2 434	380	120
2002	17 600	5 104	816
2004	1 390	320	240
2006	2 530	620	350
2008	4 660	940	340

Point F <i>Sédiments du Point F</i>			
Année	U ₂₃₈ Bq/kg m.s.	Ra ₂₂₆ Bq/kg m.s.	Pb ₂₁₀ Bq/kg m.s.
2000	<49	50	40
2002	<104	42	<108
2004	<60	40	40
2006	70	80	130
2008	30	40	80

Point G <i>Sédiments du Point G</i>			
Année	U ₂₃₈ Bq/kg m.s.	Ra ₂₂₆ Bq/kg m.s.	Pb ₂₁₀ Bq/kg m.s.
2000	<49	40	50
2002	<110	66	116
2004	<70	40	<110
2006	80	70	50
2008	70	60	70

BASSIN VERSANT DE L'AVEYRON

Site du Bertholène (suite)

VEGETAUX AQUATIQUES :

Point K			
<i>Végétaux aquatiques du Point K</i>			
Année	U_{238} Bq/kg m.s.	Ra_{226} Bq/kg m.s.	Pb_{210} Bq/kg m.s.
2000 *	<2,7	<1,1	<4,4
2002 *	<4,4	<0,9	<4,5
2004 *	<1,7	1,4	<1,7

Point E			
<i>Végétaux aquatiques du Point E</i>			
Année	U_{238} Bq/kg m.s.	Ra_{226} Bq/kg m.s.	Pb_{210} Bq/kg m.s.
2000*	146	10,1	13
2006***	<12,9	5,2	10,5

Point F			
<i>Végétaux aquatiques du Point F</i>			
Année	U_{238} Bq/kg m.s.	Ra_{226} Bq/kg m.s.	Pb_{210} Bq/kg m.s.
2000 **	<6	<2,4	<9,7
2002**	<1,25	<0,2	<1,2
2004***	3,6	3,6	4,3
2008	<4,6	5,4	7,7

Point G			
<i>Végétaux aquatiques du Point G</i>			
Année	U_{238} Bq/kg m.s.	Ra_{226} Bq/kg m.s.	Pb_{210} Bq/kg m.s.
2000**	<4	<1,6	<6,4
2002**	<1,1	<0,3	<1,1
2002***	<9,7	<1,9	<9,4
2004***	<6,1	3,1	32,4
2006***	<11,6	6,5	10,2
2008	3,3	4,6	3,3

* Joncs ** Roseaux *** Fontinales

BASSIN VERSANT DE L'AVEYRON

Site de Lussagues

Prélèvements AREVA :

LUS RUN				
<i>Ruisseau del Bieu au N et en aval hydraulique du site</i>				
Année	pH	Conductivité μS/cm	U ₂₃₈ soluble μg/l	Ra ₂₂₆ soluble Bq/l
2010	7,3	177	5	0,03

LUS RUS				
<i>Ruisseau del Bieu au S et en aval hydraulique du site</i>				
Année	pH	Conductivité μS/cm	U ₂₃₈ soluble μg/l	Ra ₂₂₆ soluble Bq/l
2010	6,7	50	<1	0,05

Prélèvement IRSN :

Lussag2						
<i>Ruisseau del Bieu, en aval du site</i>						
Année	pH	Conductivité μS/cm	Ra ₂₂₆ soluble Bq/l	Ra ₂₂₆ insoluble Bq/l	U ₂₃₈ soluble μg/l	U ₂₃₈ insoluble μg/l
2009	8,0	163	0,018	<0,031	7,46	1,265

BASSIN VERSANT DU TARN

Site du Roube

Prélèvements AREVA :

ROB ROU				
<i>Ruisseau du Roube affluent de la Layrolle, aval de l'exutoire</i>				
Année	pH	Conductivité μS/cm	U ₂₃₈ soluble μg/l	Ra ₂₂₆ soluble Bq/l
2010	7,7	229	92	0,05

ROB EXU				
<i>Exutoire du TB350</i>				
Année	pH	Conductivité μS/cm	U ₂₃₈ soluble μg/l	Ra ₂₂₆ soluble Bq/l
2002	/	/	830	0,68
2010	7,2	578	747	0,44

AMONT				
<i>(prélèvement effectué dans le cadre du dossier d'arrêt définitif des travaux)</i>				
Année	pH	Conductivité μS/cm	U ₂₃₈ soluble μg/l	Ra ₂₂₆ soluble Bq/l
2002	/	/	<50	0,02

Aval				
<i>(prélèvement effectué dans le cadre du dossier d'arrêt définitif des travaux)</i>				
Année	pH	Conductivité μS/cm	U ₂₃₈ soluble μg/l	Ra ₂₂₆ soluble Bq/l
2002	/	/	<50	0,08

Prélèvement IRSN :

Roube2						
<i>Rivière longeant le chemin, point en amont du site</i>						
Année	pH	Conductivité μS/cm	Ra ₂₂₆ soluble Bq/l	Ra ₂₂₆ insoluble Bq/l	U ₂₃₈ soluble μg/l	U ₂₃₈ insoluble μg/l
2009	8,3	172	<0,014	0,0055	1,69	1,054

BASSIN VERSANT DU TARN

Site de La Boual

Prélèvements AREVA :

BOU LAY				
<i>Ruisseau de la Layrolle affluent du Tarn, situé en proximité du site</i>				
Année	pH	Conductivité μS/cm	U ₂₃₈ soluble μg/l	Ra ₂₂₆ soluble Bq/l
2010	7,7	233	59	0,03

AVAL TB 254				
<i>(prélèvement effectué dans le cadre du dossier d'arrêt définitif des travaux)</i>				
Année	pH	Conductivité μS/cm	U ₂₃₈ soluble μg/l	Ra ₂₂₆ soluble Bq/l
2002	/	/	130	0,04

EXU TB 254				
<i>(prélèvement effectué dans le cadre du dossier d'arrêt définitif des travaux)</i>				
Année	pH	Conductivité μS/cm	U ₂₃₈ soluble μg/l	Ra ₂₂₆ soluble Bq/l
2002	/	/	590	0,21

AMONT TB 254				
<i>(prélèvement effectué dans le cadre du dossier d'arrêt définitif des travaux)</i>				
Année	pH	Conductivité μS/cm	U ₂₃₈ soluble μg/l	Ra ₂₂₆ soluble Bq/l
2002	/	/	110	0,03

Prélèvement IRSN :

Boual3						
<i>Rivière longeant le chemin, point en aval du site</i>						
Année	pH	Conductivité μS/cm	Ra ₂₂₆ soluble Bq/l	Ra ₂₂₆ insoluble Bq/l	U ₂₃₈ soluble μg/l	U ₂₃₈ insoluble μg/l
2009	8,1	205	0,016	<0,016	34	1,326

