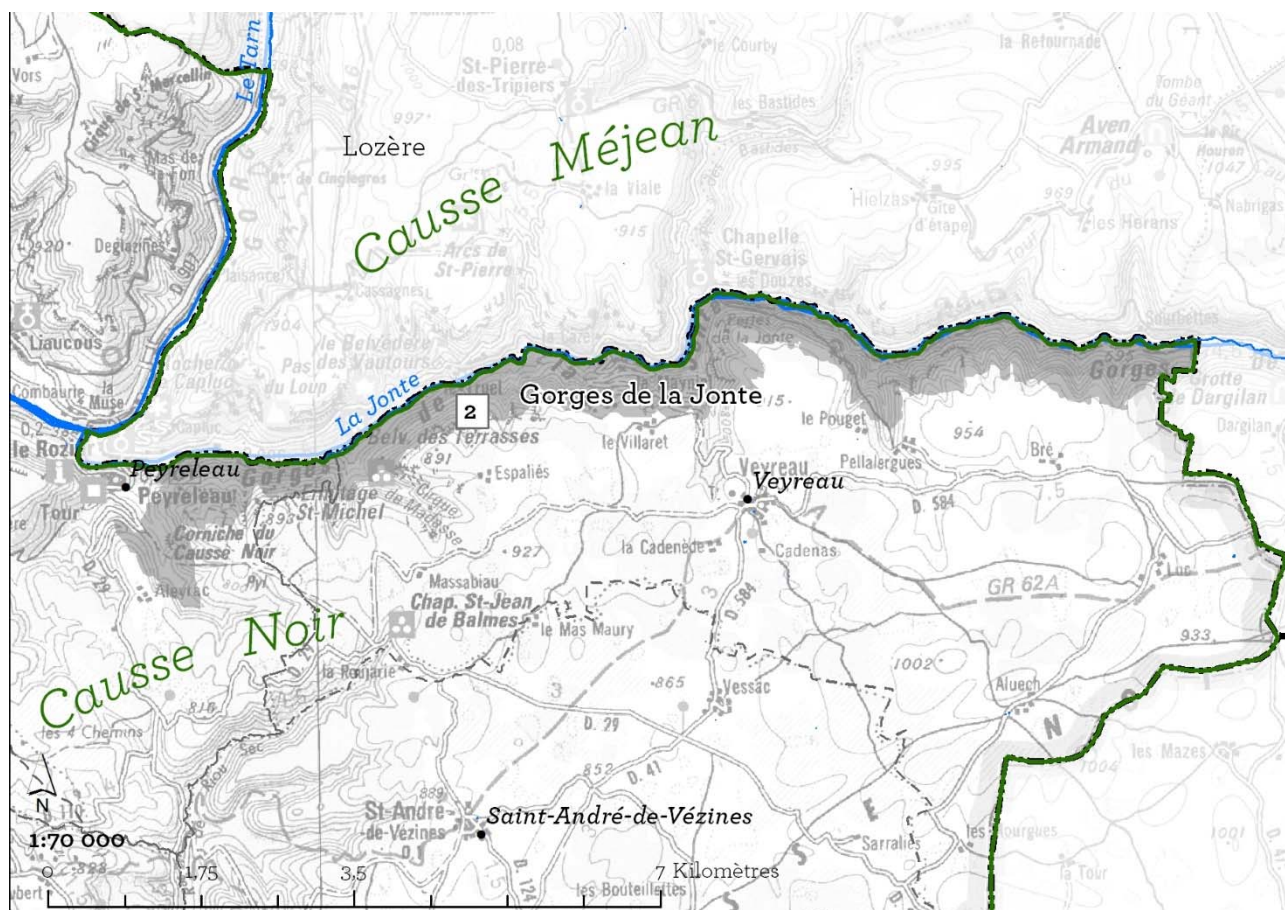


FICHE DE SYNTHÈSE DU SITE NATURA 2000
FR7300849

Gorges de la Jonte

<http://www.developpement-durable.gouv.fr/-Natura-2000,2414-.html>



Site FR7300849

ZPS/ZSC/SIC (date d'arrêté si existant) : 04/05/2007

Département : Aveyron

Surface du site : 778 ha

Description du site

Le périmètre reconnu par la directive habitats naturels est situé sur les corniches nord du Causse Noir, en rive gauche de la Jonte, rivière qui se jette dans le Tarn à Peyreleau.

Il s'agit d'un ensemble de gorges et de corniches où on trouve une végétation rupicole (des rochers), mais aussi des landes et des taillis de chênes pubescents et de pins sylvestres. On y connaît de nombreuses grottes et une ripisylve (forêt de bord de rivière) en fond de vallée. La température moyenne du mois le plus chaud (juillet ou août) est de 20 °C ; la température

moyenne du mois le plus froid (janvier) est de 2,7 °C. Il convient de noter particulièrement la sécheresse du climat local.

Le site est composé pour l'essentiel de rochers et de forêts, sur des pentes fortes. De nombreux affleurements rocheux, falaises et éboulis marquent les paysages.

La présence de la Jonte en fond de vallée apporte une richesse complémentaire aux milieux terrestres avec une ripisylve localement intéressante.

L'intérêt floristique des milieux rocheux et rocailleux (falaises, dolomies, éboulis...) est très important, on y trouve plusieurs espèces protégées au niveau national ou régional, et de nombreuses endémiques (qu'on ne trouve que dans cette région des Grands Causses).

Les habitats d'intérêt communautaire du site (en ordre décroissant d'enjeu)

Habitats d'intérêt communautaire	Code Natura 2000	Surface (ha)	Etat de conservation	Menaces principales
Hêtraies sèches calcicoles	9150	254 ha	Bon	Destruction directe
Forêts alluviales à <i>Alnus glutinosa</i> et <i>Fraxinus excelsior</i>	91EO	10,5	Moyen	Destruction directe

Espèces d'intérêt communautaire présentes (en ordre décroissant d'enjeu)

Espèces d'intérêt communautaire	Code Natura 2000	Eléments quantitatifs	Etat de conservation	Menaces principales
<i>Barbastellus barbastella</i>	1308		Moyen	Disparition ou modification des gîtes ; Modification du paysage (fermeture et banalisation) ; Dé-rangement ; Produits phytosanitaires et vétérinaires
<i>Myotis bechsteini</i>	1323		Moyen	
<i>Myotis emarginatus</i>	1321		Moyen	
<i>Myotis myotis</i>	1324		Moyen	
<i>Myotis myotis/blythii</i>	1324/1307		Moyen	
<i>Rhinolophus euryale</i>	1305		Moyen	
<i>Rhinolophus ferrumequinum</i>	1304		Moyen	
<i>Rhinolophus hipposideros</i>	1303		Moyen	

Principaux objectifs du site

Habitat ou espèce visés	Objectifs principaux	Exemple de mesures de gestion
Hêtraies sèches calcicoles	Conserver l'habitat	Laisser vieillir les peuplements

Forêts alluviales à <i>Alnus glutinosa</i> et <i>Fraxinus excelsior</i>	Préserver et/ou améliorer le fonctionnement hydrologique des milieux humides	Favoriser le fonctionnement naturel du cours d'eau
Chiroptères	Conservation des populations	<ul style="list-style-type: none"> - privilégier des futaies irrégulières ou taillis sous futaie - préserver les sous-bois pâturés - éviter les plantations résineuses - limiter l'usage d'insecticides en forêt - conserver les ripisylves et la qualité des milieux aquatiques - favoriser les bandes enherbées, réimplanter ou conserver les haies.

Pour en savoir plus :

Contact :

Laure JACOB, chargée de mission milieux naturels, faune, flore,

Parc naturel régional des Grands Causses

71 Bd de l'Ayrolle, BP. 50126 – 12101 MILLAU cedex

Tél. 05 65 61 35 50

Sources d'information :

Site du MTES: www.developpement-durable.gouv.fr

Site de la DREAL LR : www.languedoc-roussillon.developpement-durable.gouv.fr

Site de la DDT : www.aveyron.gouv.fr

Site de l'opérateur : www.parc-grands-causses.fr