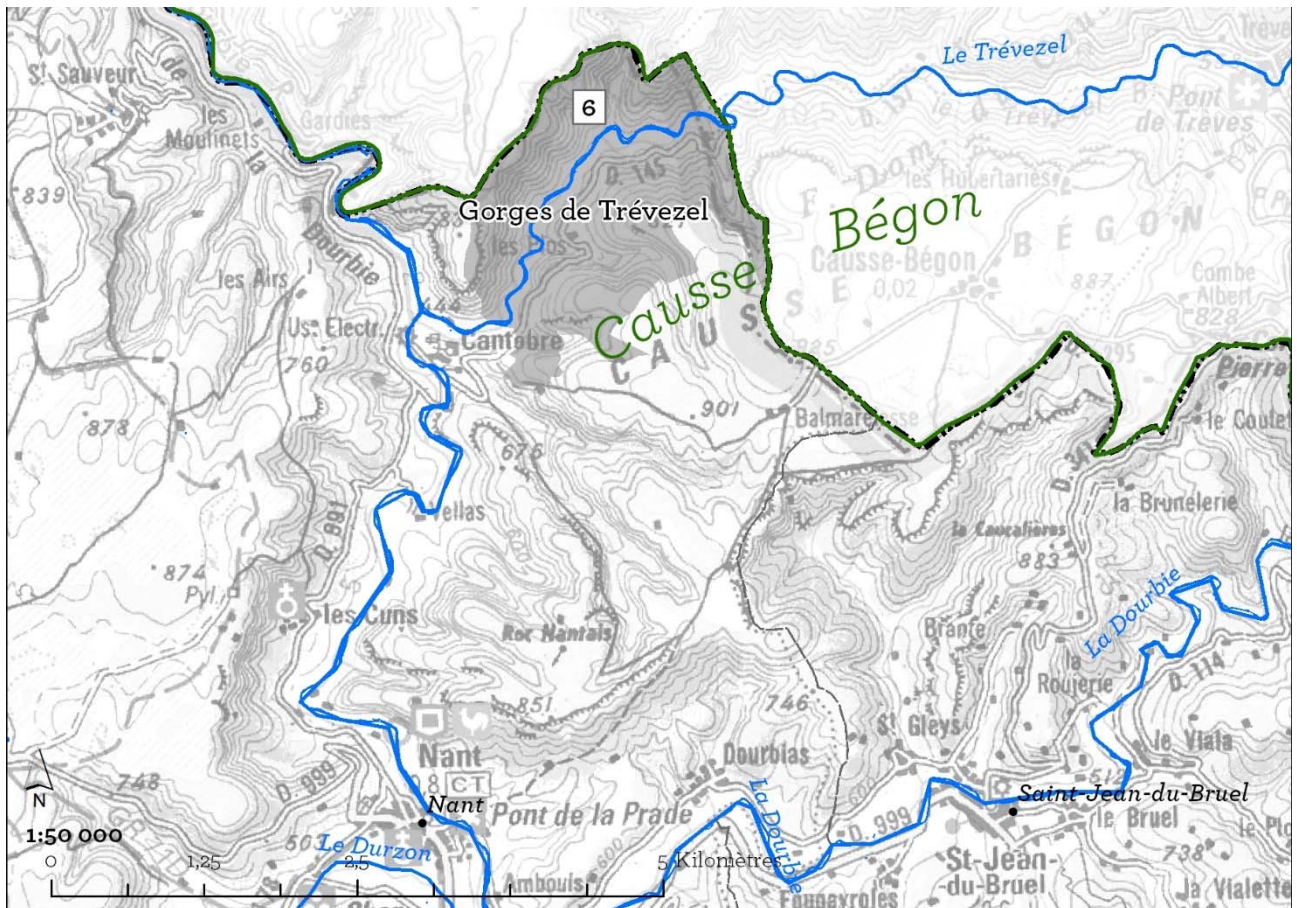


FICHE DE SYNTHÈSE DU SITE NATURA 2000  
FR7300851

Gorges du Trévezel

<http://www.developpement-durable.gouv.fr/-Natura-2000,2414-.html>



**Site FR7300851**

**ZPS/ZSC/SIC : 04/05/2007**

**Département : Aveyron**

**Surface du site : 396 ha**

## Description du site

Le site des gorges du Trévezel est situé sur la commune de Nant, dans le sud de l'Aveyron, en amont de Millau lorsque l'on remonte les gorges de la Dourbie. Il marque la limite avec le département du Gard.

Un des hauts lieux caractéristiques de ce site est le hameau de Cantobre (commune de Nant), à la confluence du Trévezel et de la Dourbie.

Les Gorges du Trévezel ont été formées par la rivière du même nom, et séparent le Causse Noir à l'ouest, du massif des Cévennes à l'est.

Le site est particulièrement remarquable par l'opposition marquée des deux versants du Trévezel : le versant exposé à l'est (rive droite du Trévezel) est abrupt et boisé ; le versant exposé à l'ouest (rive gauche) est plus ouvert, avec la présence de pelouses.

L'ensemble du site est très pittoresque avec des points de vue, des escarpements rocheux, des piliers dolomitiques (ruiniformes), des falaises abruptes, des canyons.

La végétation est formée de pelouses xérothermiques (adaptées aux fortes températures estivales), de landes (parcours à brebis) et de garrigues à buis et amélanchiers, de taillis de chênes pubescents, de hêtres et de pins sylvestres.

On peut aussi noter la présence de Pins laricio de Calabre. Ce pin, voisin du pin noir d'Autriche qui a été beaucoup planté, a l'avantage de croître rapidement et possède un tronc droit, recherché pour les charpentes et les menuiseries. Il peut être exploité dès l'âge de 60 ans.

### Les habitats d'intérêt communautaire du site

Habitats d'intérêt communautaire	Code Natura 2000	Surface (ha)	Etat de conservation	Menaces principales
Pelouses sèches semi-naturelles et faciès d'embuissonnement sur calcaires (Festuco-Brometalia) (* sites d'orchidées remarquables)	6210	31,4	moyen	Embroussaillage par abandon des usages
Pentes rocheuses calcaires avec végétation chasmophytique	8210	14,49	bon	Destruction directe
Rivières alpines avec végétation ripicole ligneuse à <i>Salix elaeagnos</i>	3240	5,5	moyen	Pollution, fréquentation
Hêtraies calcicoles médio-européennes du <i>Cephalanthero-Fagion</i>	9150	3,51	bon	coupes
Eaux oligomésotrophes calcaires avec végétation benthique à <i>Chara</i> sp.	3140	0,03	moyen	Pollution, fréquentation
Grottes non exploitées par le tourisme	8310	Non significatif	bon	Surexploitation par l'homme

### Espèces d'intérêt communautaire présentes (en ordre décroissant d'enjeu)

Espèces d'intérêt communautaire	Code Natura 2000	Eléments quantitatifs	Etat de conservation	Menaces principales
<i>Rhinolophus hipposideros</i>	1303		Moyen	Perte de gîtes et de territoires de chasse
<i>Rhinolophus ferrumequinum</i>	1304		Moyen	Perte de gîtes et de territoires de

				chasse
Myotis blythii	1307		Bon	Perte de gîtes et de territoires de chasse
Castor fiber	1337		Bon	Coupe de ripisylves, destruction directe
Lutra lutra	1355		Moyen	Pollution, dérangement, perte habitats

## Principaux objectifs du site

Habitat ou espèce visés	Objectifs principaux	Exemple de mesures de gestion
Habitats aquatiques	Préserver et/ou améliorer le fonctionnement hydrologique des milieux humides	Prise en compte des enjeux dans les documents de gestion des cours d'eau
Forêts	Préserver les habitats	Laisser vieillir les boisements, limiter les accès
Chauves-souris	Conserver les populations	Préserver les gîtes ; informer les propriétaires ; favoriser une agriculture extensive (insectes) ; limiter la fréquentation des sites d'hivernage
Loutre	Favoriser sa recolonisation naturelle des rivières	Prévenir le dérangement ; favoriser les sites de reproduction et d'alimentation
Castor	Favoriser sa recolonisation naturelle des rivières	Prévenir les riverains ; protéger les arbres à conserver ; favoriser la ripisylve et les essences consommées par l'espèce

### Pour en savoir plus :

Contact :

Laure JACOB, chargée de mission milieux naturels, faune, flore,

Parc naturel régional des Grands Causses

71 Bd de l'Ayrolle, BP. 50126 – 12101 MILLAU cedex

Tél. 05 65 61 35 50

Sources d'information :

Site du MTES: [www.developpement-durable.gouv.fr](http://www.developpement-durable.gouv.fr)

Site de la DREAL LR : [www.languedoc-roussillon.developpement-durable.gouv.fr](http://www.languedoc-roussillon.developpement-durable.gouv.fr)

Site de la DDT : [www.aveyron.gouv.fr](http://www.aveyron.gouv.fr)

Site de l'opérateur : [www.parc-grands-causses.fr](http://www.parc-grands-causses.fr)