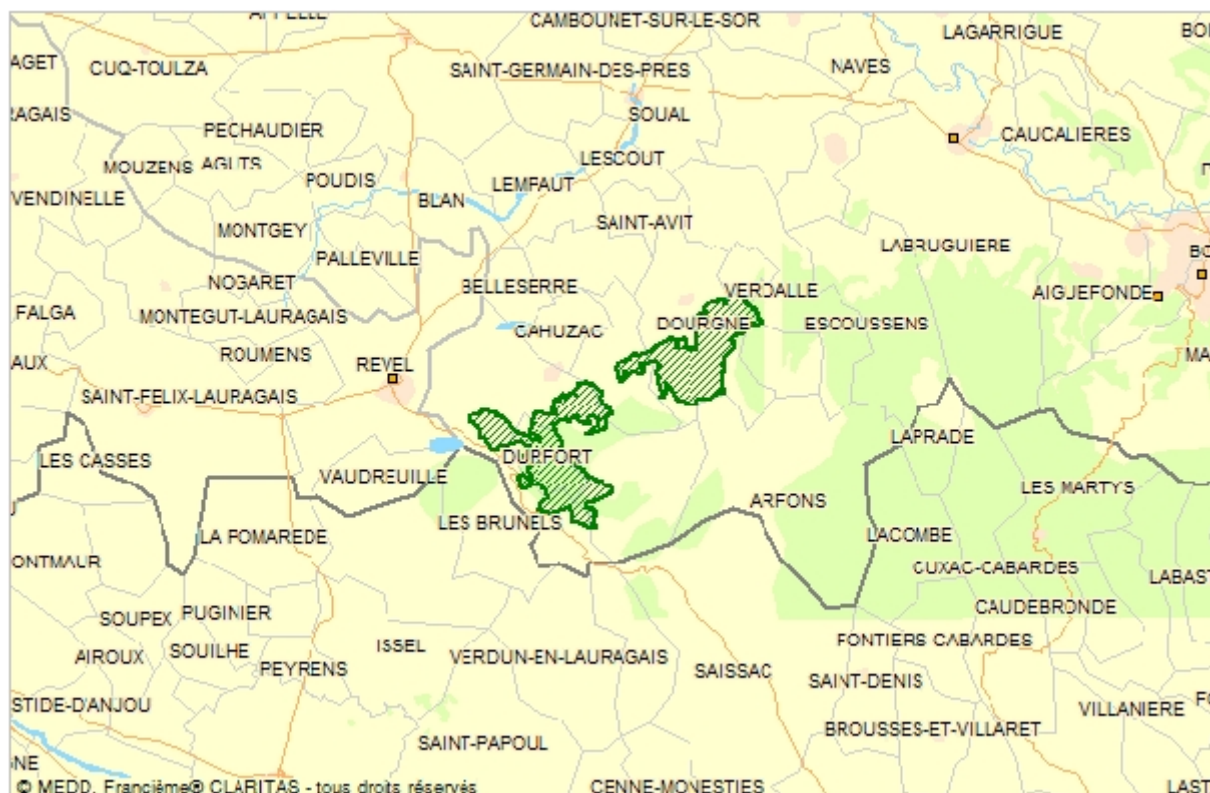


## FICHE DE SYNTHÈSE DU SITE NATURA 2000 FR7300944

### Montagne Noire Occidentale

<http://www.developpement-durable.gouv.fr/-Natura-2000,2414-.html>



#### **Site FR7300944**

**ZSC (date d'arrêt) : 26/12/2008**

**Département : 81 Tarn**

**Surface du site: 1917 ha**

**Opérateur/animateur du site : Chambre d'Agriculture du Tarn**

### **Description du site**

Terminaison méridionale du Massif-Central, la Montagne Noire Occidentale présente une alternance de vallées et de plateaux sur substrat calcaire ; l'altitude varie de 250 à 800m. Le site est composé de deux entités distinctes réparties sur 6 communes.

La forêt occupe près de 50 % de la surface du site (les grands ensembles de feuillus sont largement dominants).

Les milieux agropastoraux ouverts (près d'un tiers de la surface du site) forment de grands ensembles sur les secteurs de plateaux (pelouses sèches, prairies) mais peuvent être plus isolés au sein d'une matrice forestière. En position de piémont des prairies bocagères font une transition avec la plaine. Les formations arbustives de landes ou de fourrés sont beaucoup plus disséminées et représentent 10% de la surface du site.

Enfin, les milieux rocheux sont également des éléments marquant du paysage. De nombreux secteurs d'escarpements et de falaises permettent l'expression d'habitats rupestres. Certaines grottes constituent des gîtes pour plusieurs espèces de chiroptères d'intérêt communautaire.

### Les habitats d'intérêt communautaire du site (en ordre décroissant d'enjeu)

Habitats d'intérêt communautaire	Code Natura 2000	Surface (ha)	État de conservation	Menaces principales
<i>Pelouses sèches semi-naturelles et faciès d'embuissonnement sur calcaires (Festuco-Brometalia) (* sites d'orchidées remarquables)</i>	6210	168,79	Moyen	Abandon des pratiques pastorale
<i>Prairies maigres de fauche de basse altitude (Alopecurus pratensis, Sanguisorba officinalis)</i>	6510	106,75	Bon	Diminution de l'activité d'élevage. Modification des cortèges floristiques par des pratiques inadaptées (retournement, fertilisation)
<i>Hêtraies acidophiles atlantiques à sous-bois à Ilex et parfois à Taxus (Quercion robori-petraeae ou Ilici-Fagenion)</i>	9120	421,54	Moyen	Gestion sylvicole inappropriée
<i>Landes sèches européennes</i>	4030	10,68	Mauvais	Dynamique progressive non maîtrisés avec développement des stades fourrés / fruticées.
<i>Pelouses calcaires karstiques et Végétation chasmophytique de falaises calcaires</i>	6110 x 8215	15,8	Bon	Quasi nulles en position de vires rocheuses – Menaces liées à l'abandon du pâturage au sein des pelouses
<i>Pentes rocheuses siliceuses avec végétation chasmophytique</i>	8220	9,03	Bon	Faible – Aménagement des falaises pour la pratique de l'escalade, via ferrata
<i>Forêts de pentes, éboulis ou ravins du Tilio-Acerion</i>	9180	9,34	Bon	Création de pistes forestières
<i>Formations stables xérophiles à Buxus sempervirens des pentes rocheuses (Berberidion p.p.)</i>	5110	1,83	Bon	Aucune
<i>Grottes non exploitées par le tourisme</i>	8310	Nb = 4	Bon	Aucune

## Espèces d'intérêt communautaire présentes (en ordre décroissant d'enjeu)

Espèces d'intérêt communautaire	Code Natura 2000	Éléments quantitatifs	État de conservation	Menaces principales
Minioptère de Schreibers ( <i>Miniopterus schreibersii</i> )	1310	2000 i	Bon	Dérangement par les activités humaines.
Grand Rhinolophe ( <i>Rhinolophus ferrumequinum</i> )	1304	200 i	Bon	Dérangement par les activités humaines, raréfaction des proies par l'emploi de pesticides.
Rhinolophe euryale ( <i>Rhinolophus euryale</i> )	1305	/	Bon	Dérangement par les activités humaines, raréfaction des proies par l'emploi de pesticides.
Barbastelle d'Europe ( <i>Barbastella barbastellus</i> )	1308	/	Excellent	Dérangement par les activités humaines, raréfaction des proies par l'emploi de pesticides, abattage des arbres creux.
Petit Murin ( <i>Myotis blythii</i> )	1307	75 i	Bon	Dérangement par les activités humaines, raréfaction des proies par l'emploi de pesticides.
Petit Rhinolophe ( <i>Rhinolophus hipposideros</i> )	1303	/	Bon	Dérangement par les activités humaines, raréfaction des proies par l'emploi de pesticides.
Murin à oreilles échancrées ( <i>Myotis emarginatus</i> )	1321	/	Bon	Dérangement par les activités humaines, raréfaction des proies par l'emploi de pesticides.
Grand Murin ( <i>Myotis myotis</i> )	1324	/	Bon	Dérangement par les activités humaines, raréfaction des proies par l'emploi de pesticides.
Murin de Bechstein ( <i>Myotis bechsteinii</i> )	1323	/	Excellent	Élimination des arbres creux, raréfaction des proies par l'emploi de pesticides.
Ecrevisse à pieds blancs ( <i>Austropotamobius pallipes</i> )	1092	/	Moyen	Concurrence et prédation de des écrevisses invasives, dégradation de la qualité de l'eau, matières en suspension dans l'eau.
Loutre d'Europe ( <i>Lutra lutra</i> )	1355	/	Bon	Destruction des habitats aquatiques et palustres, pollution de l'eau et raréfaction des poissons, mortalité accidentelle (axes routiers...)
Lamproie de Planer ( <i>Lampetra planeri</i> )	1096	/	?	Qualité de l'eau et des sédiments, difficulté d'accès aux zones de frayères dues aux barrages
Damier de la succise ( <i>Euphydryas aurinia</i> )	1065	Présence non avérée	?	Disparition des prairies humides ou modification des cortèges floristique par des pratiques agricoles inadaptées (drainage, fertilisation,...)
Lucane cerf-volant ( <i>Lucanus cervus</i> )	1083	/	Bon	Menaces faibles sur le site
Grand capricorne ( <i>Cerambyx cerdo</i> )	1088	/	Excellent	Menaces faibles sur le site
Écaille chinée ( <i>Euplagia quadripunctaria</i> )	6199	/	/	Menaces faibles sur le site – espèce à faible enjeu

## Principaux objectifs du site

Habitat ou espèce visés	Objectifs principaux	Exemple de mesures de gestion
Pelouses calcicoles et habitats associés (6210, 6110)	Lutte contre la fermeture et l'uniformisation des milieux, conséquences de l'abandon ou de la modification des pratiques agricoles.	Mesures contractuelles (MAE, contrat Natura 2000) permettant de pérenniser la gestion des pelouses par un accompagnement technique et financier ou par la mise en place d'aménagements (débroussaillage, aménagements pastoraux). Faciliter la transmission des exploitations agricoles (recensement, veille).
Ensemble des espèces de chiroptères d'intérêt communautaire présentes sur le site.	Conserver les espèces et maintenir les populations.	Aménagements visant à favoriser l'accueil des chauves souris : modification des grilles fermant l'accès à certaines grottes, aménagements de gîtes potentiel (bâtiments abandonnés). Améliorer les connaissances sur les gîtes et les aires de chasse. Limiter le dérangement par des actions de concertation avec les spéléologues (période de fréquentation, groupes,...) Informer et sensibiliser la population (soirées thématiques)
Ensemble des habitats	Conserver la diversité des habitats tout en maintenant les activités humaines présentes et en permettant le multi-usage de l'espace.	Actions de concertation avec les différents acteurs : réunion sur site en amont de certains projets : aménagements pastoraux, aires de stationnement, panneaux informatifs,... Actions partenariales avec la CDESI pour le multi-usage de l'espace Edition de documents d'information et de sensibilisation grand public (livrets thématiques)

## Pour en savoir plus :

Structure animatrice :

**Chambre d'Agriculture du Tarn** - 96 rue des agriculteurs - BP 89 - 81 003 ALBI Cedex- 05 63 48 83 83

- contact : Emmanuel CAMPAGNE- e.campagne@tarn.chambagri.fr

Sources d'information :

Site du MTES: [www.developpement-durable.gouv.fr](http://www.developpement-durable.gouv.fr)

Site de la DREAL LR : [www.languedoc-roussillon.developpement-durable.gouv.fr](http://www.languedoc-roussillon.developpement-durable.gouv.fr)

Site de la DDT :

Site de l'opérateur : [www.tarn.chambre-agriculture.fr](http://www.tarn.chambre-agriculture.fr)