

FICHE DE SYNTHÈSE DU SITE NATURA 2000 « Vallée du Gardon de Mialet », FR9101367



Zone spéciale de conservation désignée le 7 avril 2016

Département de la Lozère (48) et du Gard (30)

Surface du site: 24305 ha

Président du Comité de Pilotage: Pierre Plagnes

Structure animatrice: Communauté de communes des Cévennes au Mt Lozère

La communauté de communes de la Cévenne des Hauts Gardons a élaboré le DOCOB, validé le 14 février 2011

Le programme Natura 2000 en bref...

Natura 2000 vise à la protection des espèces et des habitats d'intérêt communautaire en s'appuyant sur les activités humaines comme outils de gestion et de sauvegarde du patrimoine naturel. La France a choisi d'appliquer Natura 2000 dans une démarche concertée, basée sur le principe du volontariat et de la contractualisation. Les acteurs locaux sont donc pleinement intégrés au processus, en pilotant l'élaboration du Document d'Objectifs (DOCOB), puis son animation. Il constitue le document de référence, sans limitation de durée, il vise à définir les objectifs de conservation des habitats et espèces ainsi que les actions de gestion à mener, après une phase de diagnostic des enjeux écologiques et humains.

Ces actions se concrétisent principalement avec les outils que sont : les contrats Natura 2000 et les chartes Natura 2000 et les mesures agro-environnementales territorialisées.

L'objet de cette fiche est de présenter les principaux éléments du DOCOB, sachant que ce dernier est disponible en mairie, ou auprès de l'opérateur Natura 2000, et téléchargeable sur internet: <http://valleedugardondemialet.n2000.fr>

Les enjeux de biodiversité:

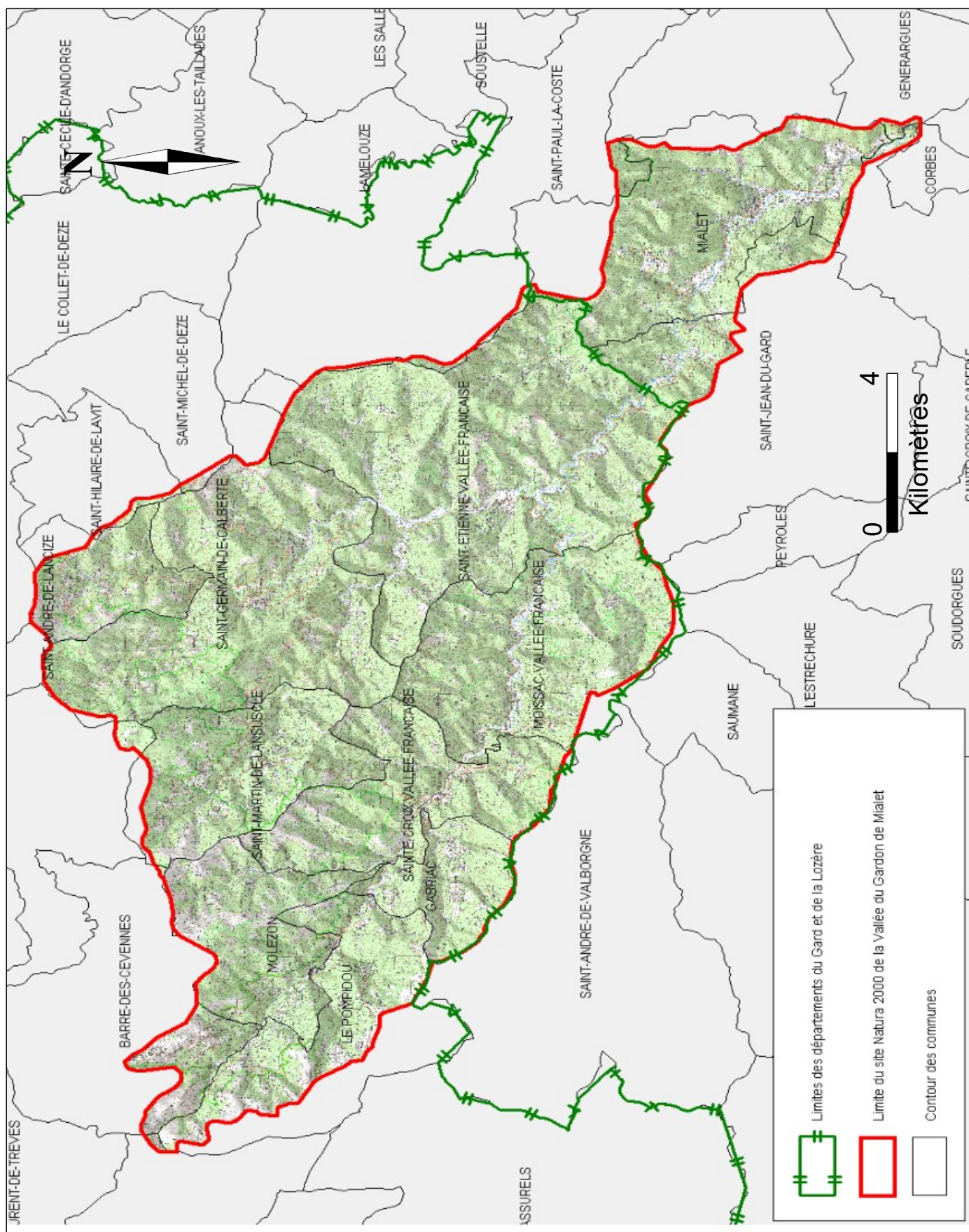
Le site d'influence méditerranéenne et montagnarde, et caractérisé par deux roches dominantes : le schiste et le calcaire, il présente une importante diversité d'habitats. Les habitats forestiers sont majoritaires avec notamment la Châtaigneraie méditerranéenne, sa surface est la plus étendue mais dans un état de dégradation avancé (faible superficie entretenue). La vallée abrite une mosaïque de landes, pelouses, prairies de fauche et milieux humides très divers apportant une richesse très importante en terme de biodiversité locale.

Les espèces sont aussi très diverses du fait de cette différence d'influence climatique du nord au sud.

Le tableau ci-dessous présente les habitats et les espèces d'intérêt communautaire qui ont été inventoriés en 2009 lors de l'élaboration du document d'objectifs.

Tous les éléments et enjeux, même minoritaires sur le site sont à connaître et à considérer avant d'effectuer toute modification du milieu (construction, aménagement...).

FICHE DE SYNTHÈSE DU SITE NATURA 2000 « Vallée du Gardon de Mialet », FR9101367



FICHE DE SYNTHÈSE DU SITE NATURA 2000

« Vallée du Gardon de Mialet », FR9101367



Les habitats naturels d'intérêt communautaire

Habitats principaux	Code Natura 2000	Etat de conservation sur le site	Surface (ha)	Menaces principales
Habitats humides				
Mares temporaires méditerranéennes à Isoètes	3170-1*	MAUVAIS	<1	Déprise agricole et dynamique naturelle, modification du régime hydrique
Gazons annuels amphibies méditerranéens	3170-4*	MOYEN	0,01	
Sources pétrifiantes avec formations de travertins	7220-1*	MOYEN	<1	Dynamique naturelle, modification du régime hydrique, qualité de l'eau, piétinement
Eaux oligo-mesotrophes calcaires avec végétation benthiques	3140	MOYEN	<1	Modification du régime hydrique, dégradation de la qualité de l'eau
Rivière alpine avec végétation ripicole ligneuse à <i>Salix eleagnos</i>	3240	MOYEN	20	Colonisation par des espèces exotiques, envahissantes modification du régime hydrique
Rivières permanentes méditerranéennes à <i>Glaucium flavum</i>	3250	MAUVAIS	44	
Prairies humides méditerranéennes à grandes herbes de <i>Molino-Holoschoenion</i>	6420*	MAUVAIS	<1	Déprise agricole et dynamique naturelle
Prairies à <i>Molinia</i> sur sols calcaires, tourbeux ou argilo-limoneux (<i>Molinion caeruleae</i>)	6410	MAUVAIS	<1	Déprise pâturage et dynamique naturelle
Eaux stagnantes, oligotrophes à mesotrophes avec végétation des <i>Isoeto-Nanojuncetea</i>	3130	indéterminé	<1	indéterminé
Végétation des bas marais neutro-alcalins	7230-1	indéterminé	<1	Déprise agricole et dynamique naturelle
Habitats herbacés				
Pelouses sèches semi-naturelles et faciès d'emboisement	6210*	BON	27,7	Déprise pastorale et dynamique naturelle
Pelouses maigres de fauche de basse altitude (<i>Alopecurus pratensis</i> , <i>Sanguisorba officinalis</i>)	6510	MOYEN	206	Fauche précoce et Fertilisation, retournement
Formations herbeuses à <i>Nardus</i> , riches en espèces, sur substrats siliceux des zones montagnardes et des zones submontagnardes	6230*	indéterminé	17,9	Déprise pastorale ou fertilisation
Ourlets à Brachypode rameux	6220	indéterminé		Deprise agricole et dynamique naturelle
Habitats de landes				
Landes sèches européennes	4030	BON	980	Déprise pastorale et dynamique naturelle, colonisation pins maritimes
Formations montagnardes à <i>Cytisus purgans</i>	5120	BON	<1	indéterminé
Matorrals arborescents à <i>Juniperus</i>	5210	BON	3,2	Dynamique naturelle

FICHE DE SYNTHÈSE DU SITE NATURA 2000 « Vallée du Gardon de Mialet », FR9101367



Les Habitats naturels d'intérêt communautaire

Habitats principaux	Code Natura 2000	Etat de conservation sur le site	Surface (ha)	Menaces principales
Habitats forestiers				
Hêtraie calcicole des Cévennes	9150	MOYEN	95	faible régénération naturelle
Forêts galeries à <i>Salix Alba</i> et <i>Populus Alba</i>	92A0	MOYEN	72	modification du régime hydrique, dégradation de la qualité de l'eau Colonisation par des espèces exotiques envahissantes, coupe franche
Forêts alluviales à <i>Alnus Glutinosa</i> et <i>Fraxinus excelsior</i>	91E0*	MOYEN	81	
Forêts à <i>Castanea Sativa</i>	9260	MOYEN	5780	déprise agricole et dynamique naturelle
Yeuseraies calcicoles des Cévennes	9340	MOYEN	909	absence de régénération naturelle
Pinèdes à pins de Salzmann	9530*	MAUVAIS	2,1	Hybridation avec les pins noirs, risque d'incendie
Habitats rocheux				
Roches siliceuses avec végétation pionnière du Sedo-Scleranthion ou du Sedo albi-Veronicion dillenii	8230	BON	96	Destruction physique du substrat
Pentes rocheuses avec végétation chasmophytique	8220	BON	>1	
Eboulis siliceux, de collinéens à montagnards, des régions atlantiques et subcontinentales	8150	<i>indéterminé</i>	<1	Piétinement
Grotte à chauves-souris	8310	<i>indéterminé</i>	<1	Dérangement lors des phases de reproduction ou d'hibernation

**Au total:
27 habitats d'intérêt communautaires dont 8 prioritaires (*)**



FICHE DE SYNTHÈSE DU SITE NATURA 2000

« Vallée du Gardon de Mialet », FR9101367



Les Espèces d'intérêt communautaire

Espèces	Code Natura 2000	Etat de conservation sur le site	Menaces principales
Espèces Aquatiques			
Chabot d'Europe (Cottus gobio)	1163	MOYEN	Accentuation des assècs estivaux, modification du régime hydrique, modification des boisements de rives, dégradation de la qualité de l'eau, piétinement estival important
Blageon (Leuciscus souffia)	1131	MOYEN	
Ecrevisse à pieds blancs (Austropotamobius pallipes)	1092	MAUVAIS	
Barbeau méridional (Barbus meridionalis)	1138	MAUVAIS	
Espèces Sub-Aquatiques			
Castor d'Europe (Castor Fiber)	1137	MOYEN	Modification boisements de rive, dérangement estival
Loutre d'Europe (Lutra lutra)	1355	BON	
Cordulie Splendide (Macromia splendens)	1036	BON	Modification boisements de rive, accentuation des assècs, dégradation de la qualité de l'eau
Cordulie à corps fin (Oxygastra curtisii)	1041	BON	
Gomphe de Graslin (Gomphus Graslinii)	1046	MAUVAIS	
Mannia Triandra	1379	MOYEN	dégradation direct de l'habitat
Espèces animales des Milieux boisés			
Rosalie des Alpes (Rosalina alpina)	1087*	indéterminé	Faible régénération naturelle du hêtre/ coupe des vieux hêtres
Grand Capricorne (Cerambyx cerdo)	1088	indéterminé	indéterminé
Lucane Cerf-Volant (Lucanus cervus)	1083	indéterminé	indéterminé
Espèces animales des Milieux ouverts/ boisés			
Petit Rhinolophe (Rhinolophus hipposideros)	1303	BON	Réfection des toitures, déprise agricole et dynamique naturelle
Grand rhinolophe (Rhinolophus ferrumequinum)	1304	MOYEN	
Minioptère de Schreiber (Miniopterus Schreibersi)	1310	MOYEN	Dérangement
Petit murin (Myotis blythii)	1307	MOYEN	Déprise agricole et dynamique naturelle
Barbastelle d'Europe (Barbastellus barbastella)	1308	MAUVAIS	Réfection des ponts
Murin de Bechstein (Myotis bechsteinii)	1323	MAUVAIS	indéterminé
Azuré du serpolet (Maculinea arion)	1058	MAUVAIS	Dynamique naturelle avancée, fauche pendant la reproduction
Diane (Zerynthia polyxena)	1053		indéterminé
Espèces végétales			
Trichomanes remarquable (Trichomanes speciosum)	1421	BON	Coupe forestière franche

AU TOTAL:
22 ESPÈCES D'INTÉRÊT COMMUNAUTAIRES DONT 1 PRIORITAIRE (*)



FICHE DE SYNTHÈSE DU SITE NATURA 2000 « Vallée du Gardon de Mialet », FR9101367

Les enjeux socio-économiques:

La connaissance des activités humaines qui s'exercent sur le site Natura 2000 et leurs enjeux est indispensable pour en comprendre la dynamique. Ces usages structurent le territoire et façonnent les milieux sur lesquels ils interviennent. Il est nécessaire de veiller à leur intégration durable sur le site et d'en étudier les impacts sur les habitats et espèces patrimoniales présentes. Cela permettra d'agir de la manière la plus adaptée en favorisant certaines pratiques de ces activités comme outils de conservation de la biodiversité.

Activités/Usages	Type simplifié	Enjeux socio-économiques
Agriculture (pâturage et fauche)	Estive ovins sur les landes Pâturage caprins et ovins + fauche sur les prairies Maraîchage	Maintien de pratiques extensives sur les prairies et les landes Préservation des prairies humides (gestion pastorale et/ou mécanique) Reconquête de prairies, pelouses, landes en déprise ancienne Pression de pâturage équilibrée pour la gestion des landes, prairies humides et sèches et pelouses Préservation des cours d'eau de la pollution organique
Castanéculture	Vergers fruitiers	Maintien de l'entretien des arbres et du couvert herbacé
Sylviculture	Plantations résineuses Hêtraie pure Châtaigneraie bois	Conservation et régénération des hêtraies Evolution des plantations vers peuplements plus « naturels et locaux »
Usages de l'Eau	Captage AEP, Canaux d'irrigation par gravité (Béal), Pompage direct dans les cours d'eau, rejets d'eaux usées dans les cours d'eau	Contrôle des prélèvements, Meilleure gestion de la ressource en eau (Qualité et quantité) Maintenance et rénovation des équipements d'assainissements
Loisirs, Tourisme et Pédagogie	Chemin de randonnée, hébergements, Baignade	Gestion de la fréquentation dans les cours d'eau et sensibilisation au patrimoine naturel local

Les objectifs principaux pour la préservation des zones à enjeux:

Au croisement de ces enjeux autant écologiques que humains, des objectifs de conservation et/ou de restaurations adaptés dans le but de préserver les habitats d'intérêt communautaires sont identifiés.

Sur ce site relativement étendu, il est observé une grande diversité d'habitats d'intérêt communautaire, dont les plus remarquables sont les complexes humides des cours d'eau, ainsi que les landes et les pelouses entretenues par le pâturage, les prairies naturelles entretenues par la fauche avec une fertilisation raisonnée. Il est noté également la présence de hêtraies, habitat de la Rosalie des Alpes et de pinèdes à pin de Salzmann, espèce de pin endémique et relictuelle du pourtour méditerranéen.

Pour chaque objectif sont déclinés une liste d'actions concrètes à mettre en œuvre pour gérer les milieux. Un plan d'actions a été élaboré. Il comprend des propositions de gestion, des modalités financières et de suivi des actions dans le temps pour permettre d'affiner leur efficacité.



FICHE DE SYNTHÈSE DU SITE NATURA 2000

« Vallée du Gardon de Mialet », FR9101367

Habitats ou espèces	Objectifs principaux	Exemple de mesures de gestion
Mares temporaires méditerranéennes	A- Conserver et restaurer les habitats ouverts d'intérêt communautaire	Élimination et maîtrise des ligneux, conservation du régime hydrique existant, fauche d'entretien
Habitats herbacés et de landes		Élimination et maîtrise des ligneux, gestion pastorale et fauche d'entretien.
Habitats humides	B- Préserver et restaurer la ressource en eau et la fonctionnalité écologique du site	Amélioration de la qualité des rejets dans les cours d'eau, limitation de la fertilisation en bord de cours d'eau, limitation et contrôle des prélèvements en eau, aménager les seuils permanents pour favoriser la libre circulation des espèces piscicoles, limiter et contrôler le piétinement des habitats naturels et habitats d'espèces pendant la période estivale, ne pas modifier le profil des cours d'eau.
Barbeau méridional, Blageon, Ecrevisse à pieds blancs, Chabot		
Sources pétrifiantes avec formations de travertins		
Yeuserai calcicole des Cévennes, forêts d'Aulnes et de Frênes, hêtraie calcicole des Cévennes, Végétation ripicole ligneuse à Salix eleagnos	C-Conserver et restaurer les habitats forestiers	Favoriser la régénération naturelle du hêtre et des chênes verts, élimination, contrôle ou limitation des espèces exotiques envahissantes (renouée du Japon, Buddleia,...), conservation des vieux arbres ou d'îlots de senescences
Pinèdes à pins de Salzmann		Élimination des pins noirs d'Autriche et de Corse situées autour des pinèdes, débroussailler aux abords immédiats pour limiter le risque d'incendie
Châtaigneraie cévenole méditerranéenne		Entretien des arbres, gestion pastorale ou mécanique d'entretien du couvert herbacé
Trichomanes remarquable	D-Préserver et restaurer les habitats d'espèces d'intérêt communautaire	Conserver le couvert forestier située au dessus de l'habitat d'espèces, ne pas modifier le régime hydrique
Chauves-souris d'intérêt communautaire		Conserver les gîtes à Chauves-souris, aménager des gîtes artificiels, création et entretien de zones ouverts intra-forestières

Pour en savoir plus...

Contacts:

Animateur Natura 2000:
Communauté de communes des Cévennes au Mont Lozère
Maison de la communauté, 48110 Sainte Croix Vallée Française
Tel : 09-64-38-01-21
Luc Capon : naturamialet.chg@orange.fr

Sources d'information:

Site du MTES: <https://www.ecologique-solidaire.gouv.fr/>
site de la DREAL LR : <http://www.occitanie.developpement-durable.gouv.fr/>

DOCOB en ligne: <http://valleedugardondemialet.n2000.fr/decouvrez-natura2000/s-informer>