



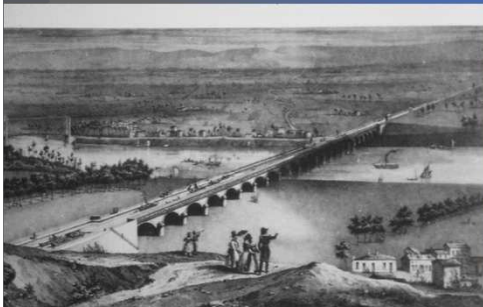
☉ Caudrot (Gironde). — Les Bords de la Garonne, les Quais



Édition de clichés Gautreau, Lango
Cale de Caudrot, Gironde (début XX e siècle, fin XX e siècle)

Observatoire des paysages de la Garonne

Philippe Valette (GEODE), Pascale Cornuau (DREAL Midi-Pyrénées)



Agen, Lot-et-Garonne (fin XIXe s, 1930, 1950, 1980)



1- Quoi?

Contexte :

Le plan Garonne (2005 à...).

Axe D:

« Le fleuve et son identité paysagère et culturelle ou « quelle identité culturelle et paysagère pour le val de Garonne ? »

Acteurs:

Dreal Midi-Pyrénées

GEODE UMR 5602 CNRS

Convention Dreal / Geode en 2011

1^{er} travaux de 2011 à 2015

Poursuites des travaux 2016...



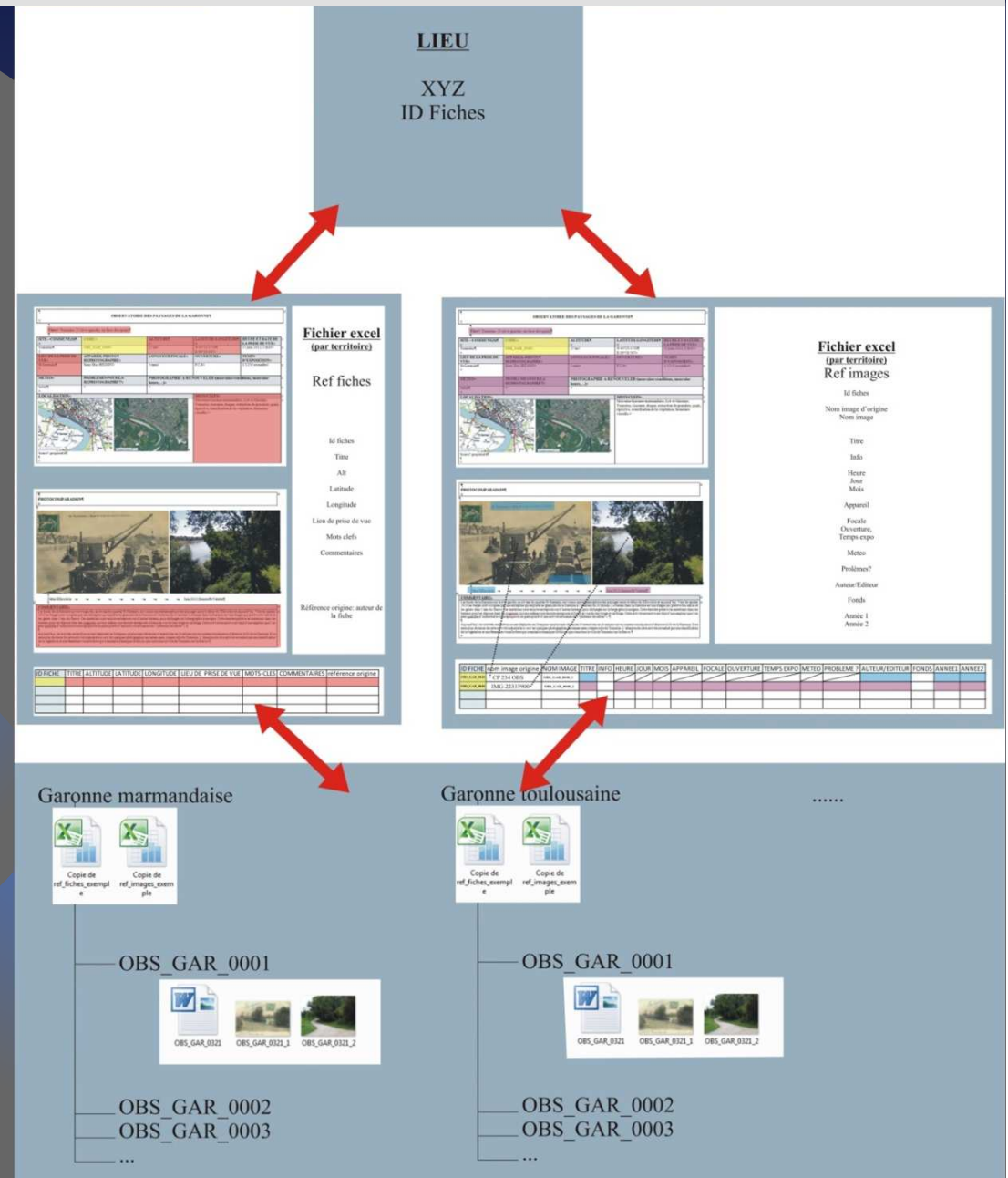
2- Comment?

1-Inventaire:

-Base de données d'images anciennes (cartes postales, photographes locaux,...) - Geode.

-Identification de sites = photographies et rephotographies.

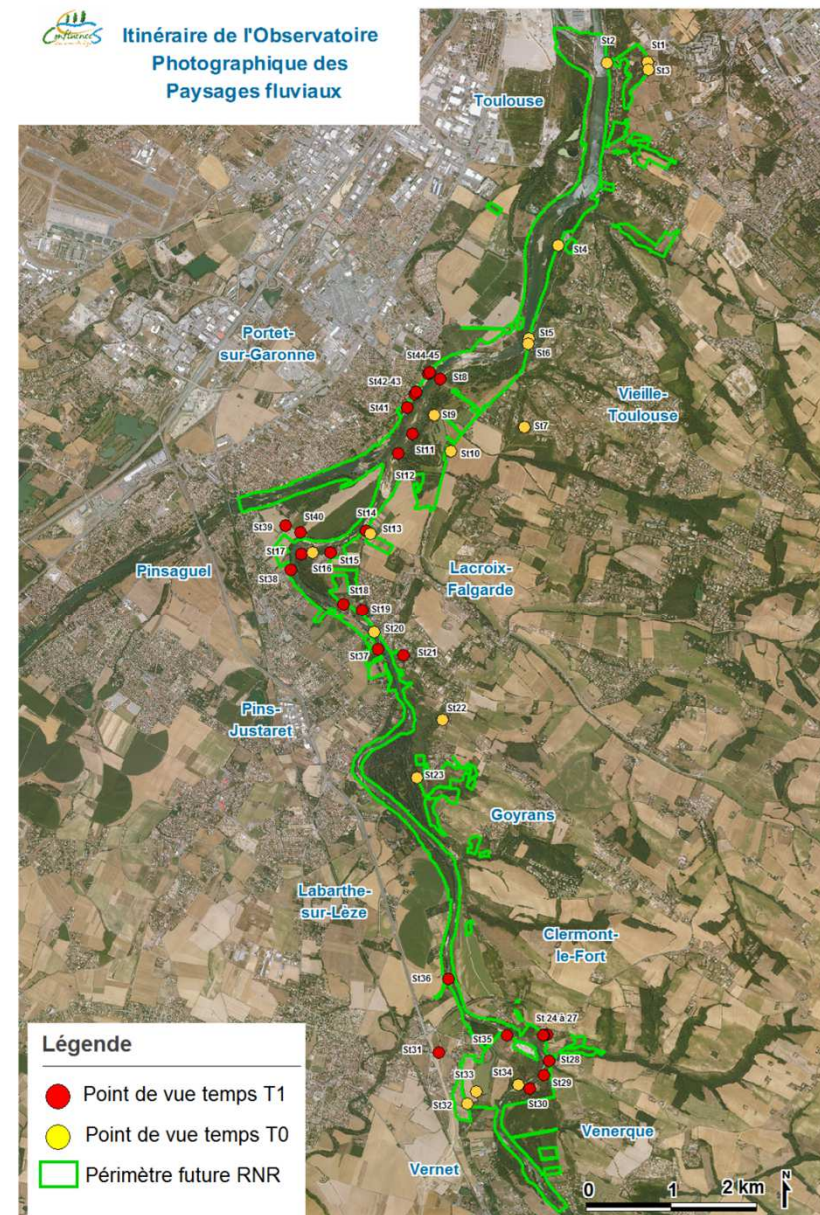
-Site internet:
[http://opgaronne.univ-tlse2.fr/.](http://opgaronne.univ-tlse2.fr/)



2- Comment?

2-Partenariat avec les collectivités territoriales:

- Choix de sites de reconduction en fonctions des enjeux paysagers identifiés (itinéraires photographiques).
- Deux collectivités: Val de Garonne Agglomération, Nature Midi-Pyrénées (Confluences Ariège-Garonne), observatoire participatif.
- Reconduction par les collectivités et intégration des données de l'itinéraire sur la plateforme OPTER.



2- Comment?

Temporalités :

Photographies anciennes:

-Fin XIXe siècle, début XX e siècle, années 1950, années 1970.
Possibilités, en fonction de certains sites de reconstituer des séries photographiques.

T0 en fonction des enjeux actuels identifiés.

Thèmes:

- Urbanisation, périurbanisation, pratiques agricoles, extraction de granulats, peupleraies,...
- Implantation d'infrastructures de transports (LGV,...),
- Restauration écologique des cours d'eau, ripisylve,
- Protection contre les crues et inondations,
- Appropriation des berges (cheminements, fêtes du fleuve,...),
- Reconquête des paysages fluviaux,
- ...

3- Pourquoi?

Résultats:

1119 sites identifiés (sites internet du Geode)
Deux itinéraires photographiques (VGA, NMP).

Perspectives:

- Rechercher collaboration avec d'autres collectivités territoriales.
- Appropriation de l'outil par les collectivités territoriales partenaires.
- Développer l'approche participative.
- Formation à la rephotographie et à l'analyse des séries photographiques.
- Valoriser le travail accompli (livret et exposition de l'évolution des paysages de la Garonne, dépasser l'observation par la simple photographie, perception de l'évolution des paysages,...)

4- Quelques exemples



10. PORT-Ste-MARIE - Vue d'Ensemble

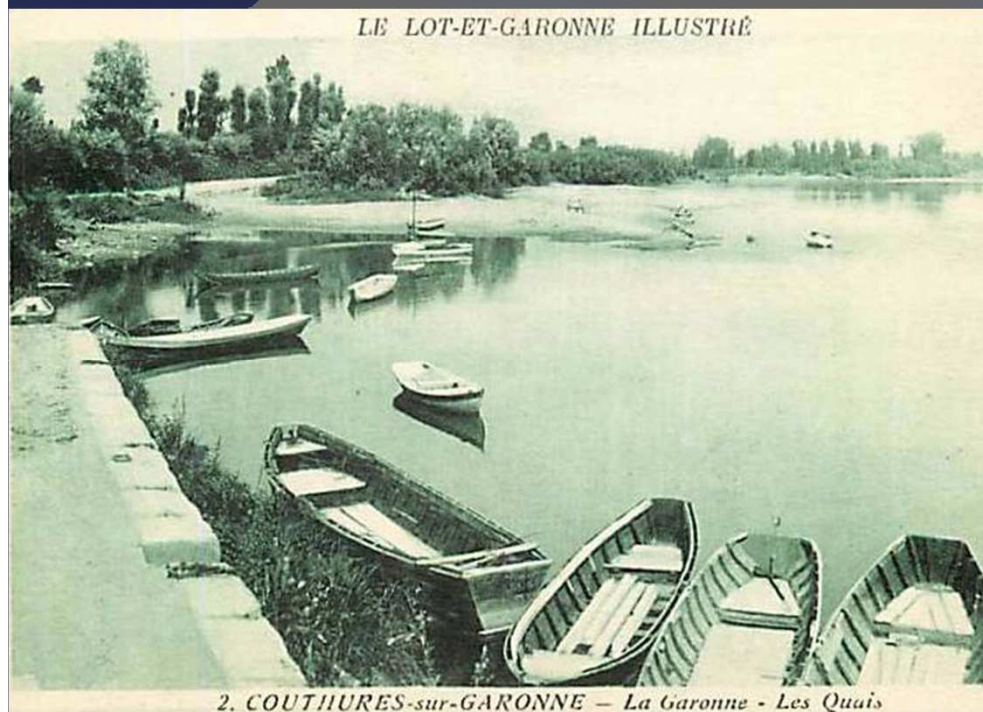
Port Ste Marie , Lot-et-Garonne (début XX e siècle, fin XX e siècle)

4- Quelques exemples



La Garonne à Toulouse, Haute-Garonne (début XX e siècle, 1999, 2014)

4- Quelques exemples



La Garonne à Couthures, Lot-et-Garonne (années 1930, 2013)

4- Quelques exemples



Les environs de Langon (début XX e siècle, 2013)