

calendrier

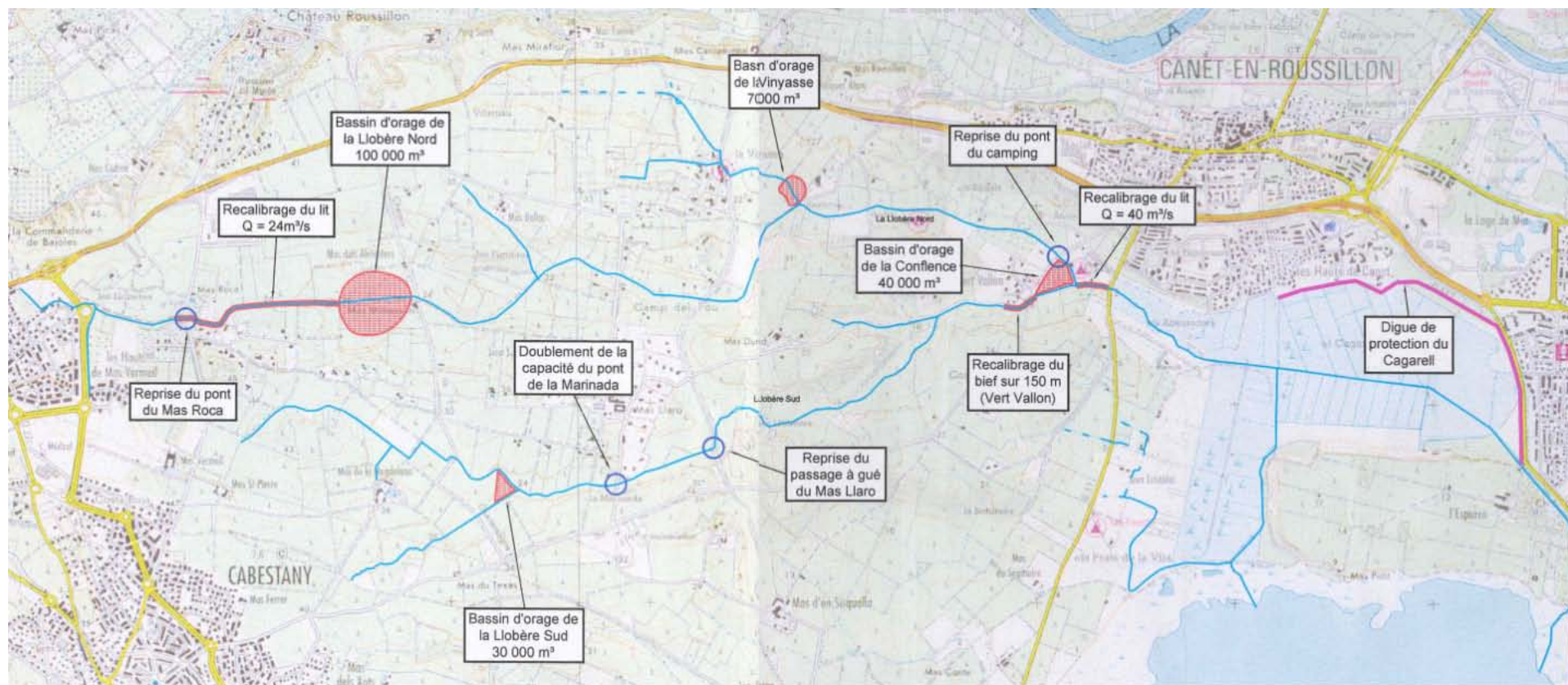
	2002	2003		2004											
	2ième semestre	1ier semestre	2ième semestre	jan	fev	mar	avr	mai	juin	juillet	Aout	Sept	Oct	Nov	Déc
Comité de pilotage	1		2						3			4			5
ronde des ateliers thématiques		1	2	3				4				5		6	

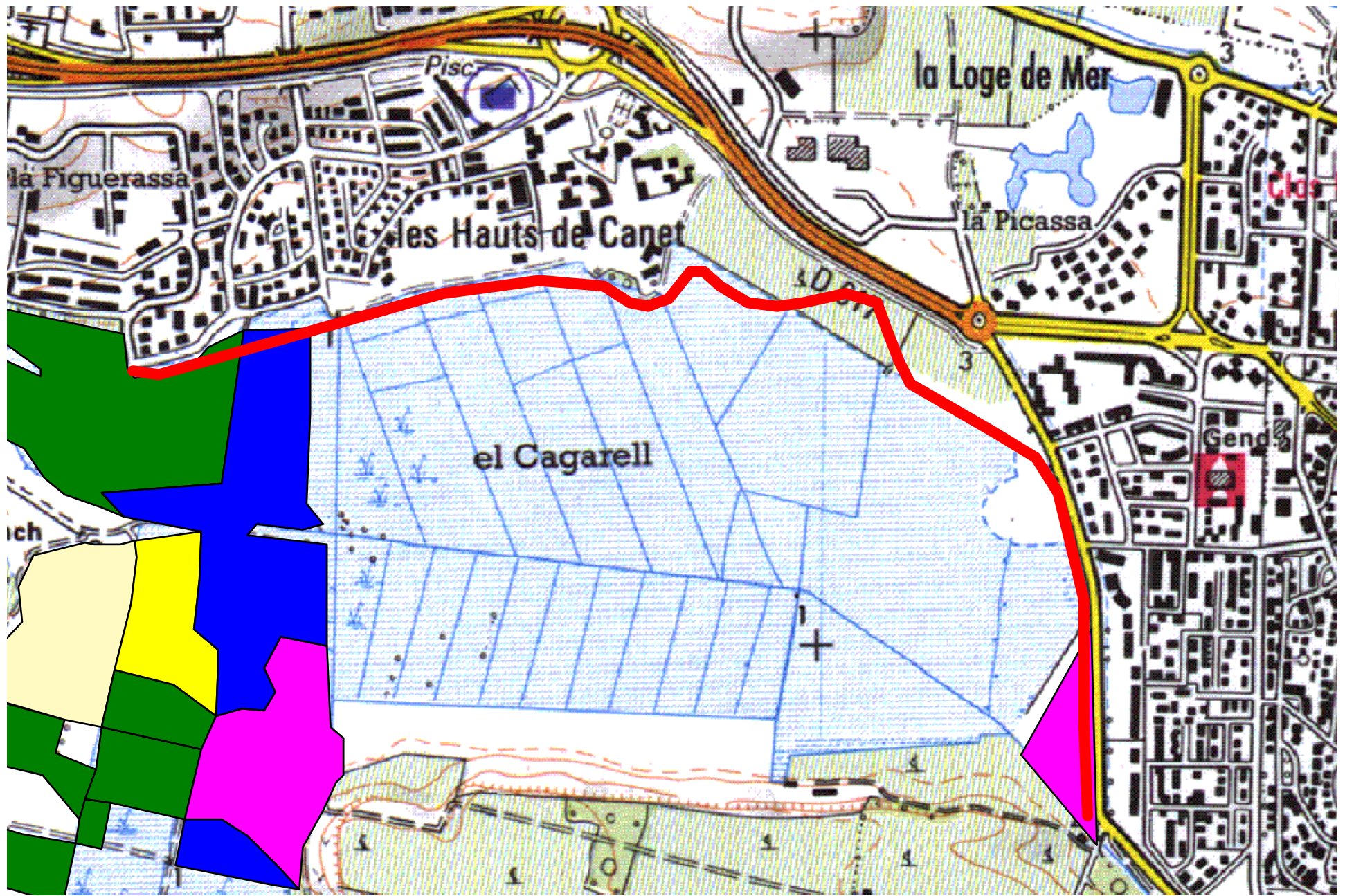
Production d u docob

inventaire & analyse de l'existant		■													
Définition des objectifs				■											
Proposition de gestion					■										
Rédaction du document final													■		

Rendu des études du syndicat







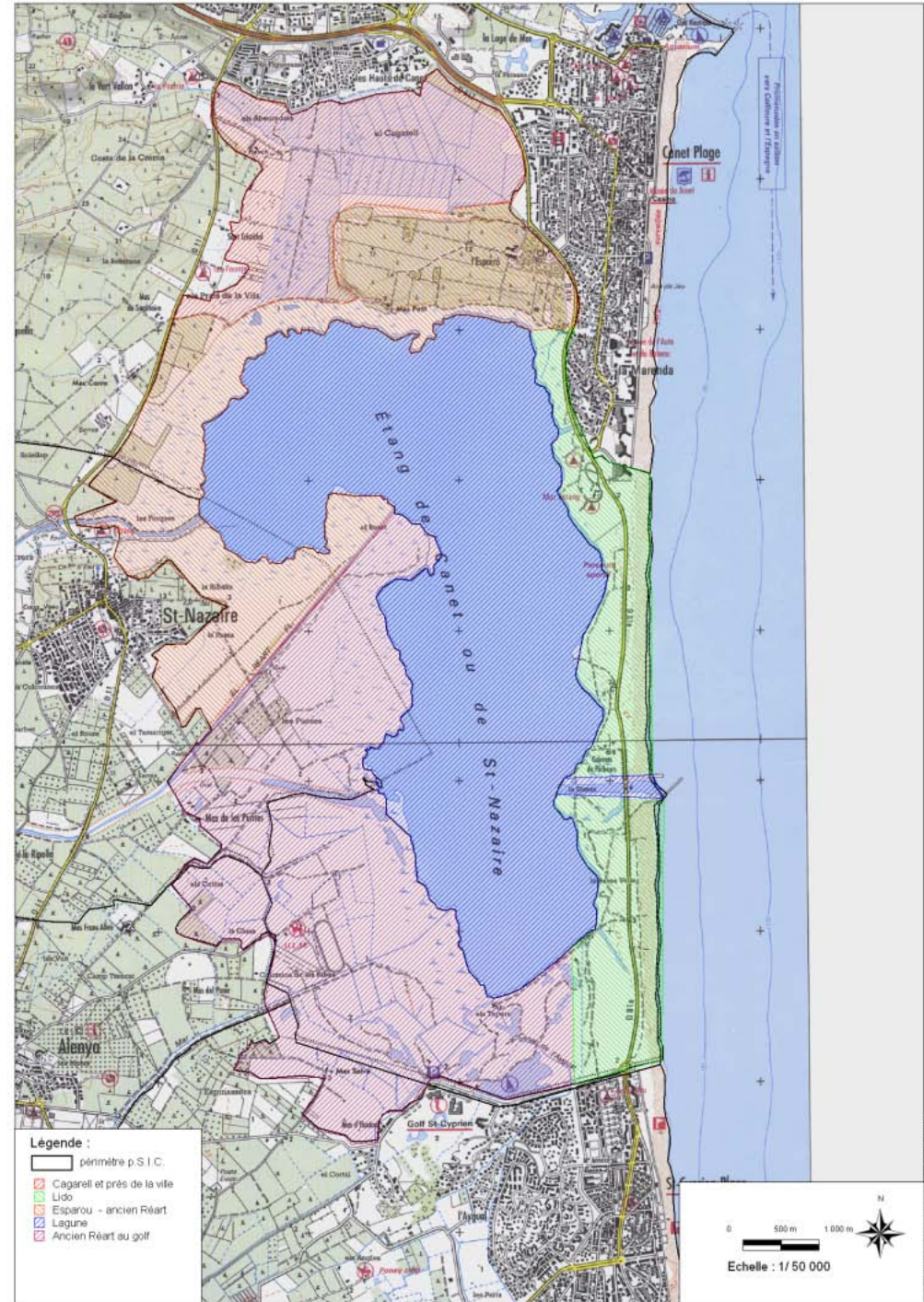
Méthode

Pour établir les scénarii, nous avons découpé le site de l'étang en 5 secteurs et nous vous proposons la méthode suivante :

Problématique	Objectifs	Usages	Actions suggérées par les acteurs locaux	Actions	Moyens	
					Humains	Financiers
Sujets évoqués lors des différents ateliers thématiques.	Répondre à la question de ce que l'on veut pour le site	L'ensemble des acteurs ou des activités concernés par cette problématique	Objectifs ciblés facilement quantifiables et mesurable.	C'est ce que l'on fait.		

Les cinq secteurs du site

- Le Cagarell et les prés de la Ville
- De l'Esparrou à l'ancien Réart
- De l'ancien Réart au golf
- Le lido
- La lagune (incluant le grau)



Objectifs principaux

Propositions des acteurs	Reformulation des objectifs
Préserver et maintenir les habitats remarquables	Préserver et maintenir les habitats naturels et les espèces remarquables, d'intérêt communautaire et prioritaires.
Prévenir les populations contre les risques d'inondations et les mettre hors de danger	Prévenir les populations contre les risques d'inondations.
Garder la lagune en eau	Garder la lagune en eau. C'est-à-dire : <ul style="list-style-type: none">➤Préserver le paysage actuel➤Elaborer et mettre en place un protocole de gestion hydraulique
Ralentir le phénomène de comblement	Ralentir le phénomène de comblement
Limiter les apports de pollution	Limiter les apports de pollution
Rester fidèle aux missions du conservatoire	Rester fidèle aux missions du conservatoire <ul style="list-style-type: none">➤Protection et restauration de la richesse et diversité biologique➤Ouverture au public dans la limite de compatibilité avec la politique de protection

Secteur de l'Esparou à l'ancien Réart

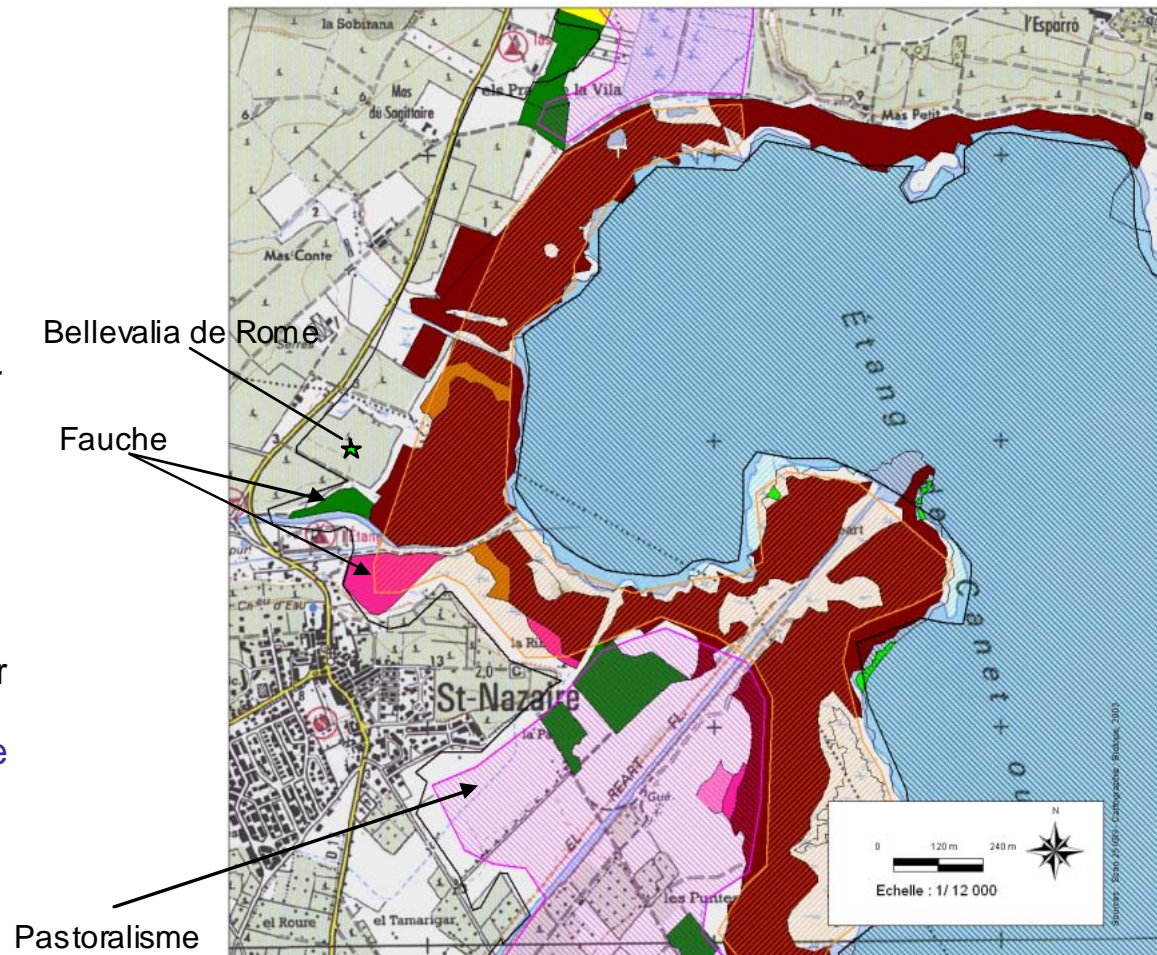


Diagnostic biologique du document d'objectifs "Complexe lagunaire de Canet" FR9101465 - Natura 2000

ENJEUX ECOLOGIQUES DU SECTEUR DE L'ESPAROU A L'ANCIEN REART

Intentions des acteurs du territoire

- Maintien de milieux naturels
- Amélioration des milieux naturels
- Contrôles des espèces envahissantes (réduire et surveiller)
- Maintenir & réhabiliter les linéaires d'arbres pour favoriser les habitats de l'avifaune
- Canaliser le grand public
- Baliser les circuits, itinéraires thématiques
- Sensibiliser le public
- Maintien de l'activité agricole
- Clarifier les usagers par secteur
- Aspect sécuritaire – Assurer la sécurité du site ou mettre le site en sécurité



Activité de loisir : Chasse sur l'ensemble du secteur
Activité économique: Fauche et pastoralisme (ovins)

Secteur de l'Esparou à l'ancien Réart

Problématiques	Objectifs	Usages	Actions suggérées par les acteurs locaux	Actions
La qualité paysagère du site	<p>Conserver un paysage authentique et attrayant pour le visiteur</p> <p>Maintien de milieux naturels et Amélioration des milieux naturels = Préservation des habitats naturels et d'espèces et d'espèces remarquables</p>	<p>Pastoralisme ovin, Activités cynégétiques, 4X4, moto, quad,</p> <p>Promeneurs locaux (vélos, chevaux, piétons),</p> <p>Activités pédagogiques menées par les associations et l'agglomération auprès de publics naturaliste et scolaire,</p> <p>Présence de sanglier</p>	<p>Maintien de l'activité agricole et cynégétique = Maintien des activités gestionnaires de l'espace</p> <p>Clarifier les usagers par secteur = Préciser les usages par secteurs</p> <p>Maintenir & réhabiliter les linéaires d'arbres pour favoriser les habitats de l'avifaune et offrir un intérêt paysager</p> <p>Contrôles des espèces envahissantes (réduire et surveiller) = Suivi de la dynamique des milieux</p>	

Secteur de l'Esparou à l'ancien Réart (suite)

Problématiques	Objectifs	Usages	Actions suggérées par les acteurs locaux	Actions
<p>Développement d'un tourisme vert sur la commune de Saint-Nazaire / gestion du public</p>	<p>Maintien de milieux naturels et Amélioration des milieux naturels = Préservation des habitats naturels et d'espèces et d'espèces remarquables</p>	<p>Pastoralisme ovin, Activités cynégétiques, 4X4, moto, quad, Promeneurs locaux (vélos, chevaux, piétons), Activités pédagogiques menées par les associations et l'agglomération auprès de publics naturaliste et scolaire,</p>	<p>Canaliser le grand public Baliser les circuits, itinéraires thématiques Sensibiliser le public Clarifier les usagers par secteur = Préciser les usages par secteurs</p>	

Secteur de l'Esparou à l'ancien Réart (suite)

Problématiques	Objectifs	Usages	Actions suggérées par les acteurs locaux	Actions
Conflits d'usages	<p>Maintien de milieux naturels et Amélioration des milieux naturels = Préservation des habitats naturels et d'espèces et d'espèces remarquables Assurer la sécurité sur le site</p>	<p>Pastoralisme ovin, Activités cynégétiques, 4X4, moto, quad, Promeneurs locaux (vélos, chevaux, piétons), Activités pédagogiques menées par les associations et l'agglomération auprès de publics naturaliste et scolaire,</p>	<p>Clarifier les usagers par secteur = Préciser les usages par secteurs Maintien de l'activité agricole et cynégétique = Maintien des activités gestionnaires de l'espace</p>	

Secteur du lido

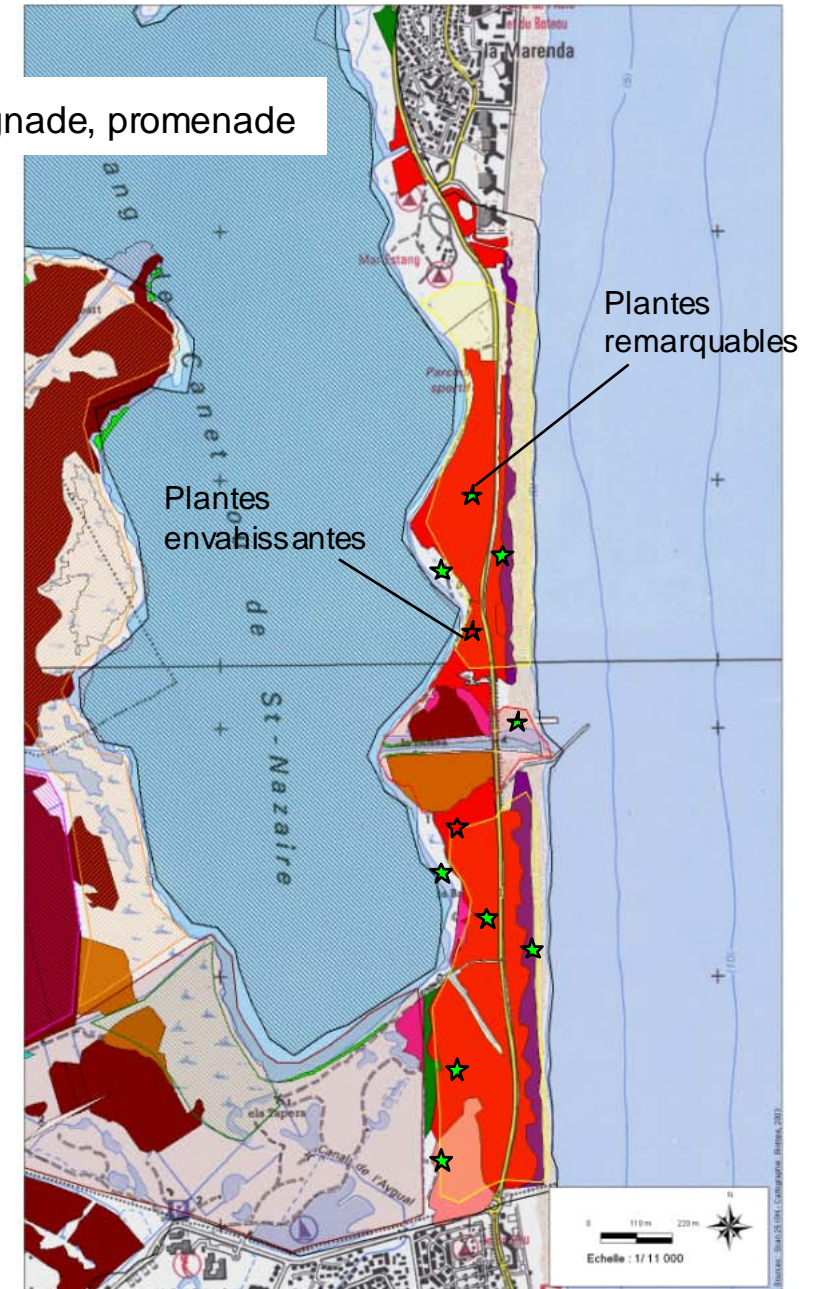


ENJEUX ECOLOGIQUES DU SECTEUR DU LIDO

Intentions des acteurs du territoire

- Amélioration des milieux naturels
- Maintien de milieu naturel
- Contrôles des espèces envahissantes (réduire et surveiller)
- Poubelles et dégradation (nettoyage régulier du site)
- Clarifier les usagers par secteur
- Restructuration du cordon dunaire
- Réduction des impacts, des nuisances de la voie littorale.
- Définition de la place de la voiture dans cet espace
- Canaliser le grand public,
- Baliser les circuits, itinéraires thématiques
- Sensibiliser le public
- Aspect sécuritaire – Assurer la sécurité du site ou mettre le site en sécurité

Usages: baignade, promenade



Secteur du lido

Problématiques	Objectifs	Usages	Actions suggérées par les acteurs locaux	Actions
Fréquentation	Ouverture au public compatible à la politique de protection	Baignades Activités sportives nautiques en mer Parcours de santé Joggeurs Promeneurs (vélos, chevaux, piétons) Pêcheurs Chasseurs Observation du milieu naturel et des oiseaux (public scolaire et naturaliste)	Clarifier les usagers par secteur = Préciser les usages par secteurs	

Secteur du lido

Problématiques	Objectifs	Usages	Actions suggérées par les acteurs locaux	Actions
Fréquentation	Canaliser le grand public Sensibiliser le public	Baignades Activités sportives nautiques en mer Parcours de santé Jogging Promenade (vélos, chevaux, piétons) Pêche professionnelle Chasse Observation du milieu naturel et des oiseaux (public scolaire et naturaliste)	Baliser les circuits, itinéraires thématiques avec préalablement une redéfinition des itinéraires Projet de ganivelle	

Secteur du lido

Problématiques	Objectifs	Usages	Actions suggérées par les acteurs locaux	Actions
Devenir du village des pêcheurs et de l'activité de pêche	Préservation du patrimoine et des savoir-faire locaux Accueillir et sensibiliser le public Assurer la sécurité sur le site	Pêche professionnelle, Promenade (vélos, chevaux, piétons) Observation du milieu naturel et des oiseaux (public scolaire et naturaliste)		

Secteur du lido

Problématiques	Objectifs	Usages	Actions suggérées par les acteurs locaux	Actions
<p>Dégradation de la qualité paysagère (poubelles et dégradations)</p>	<p>Amélioration et préservation du paysage</p> <p>Maintien de milieux naturels et</p> <p>Amélioration des milieux naturels =</p> <p>Préservation des habitats naturels et d'espèces et d'espèces remarquables</p> <p>Sensibiliser le public</p>	<p>Baignades</p> <p>Activités sportives nautiques en mer</p> <p>Parcours de santé</p> <p>Jogging</p> <p>Promenade (vélos, chevaux, piétons)</p> <p>Pêche professionnelle</p> <p>Chasse</p> <p>Observation du milieu naturel et des oiseaux (public scolaire et naturaliste)</p>	<p>Contrôles des espèces envahissantes (réduire et surveiller) = Suivi de la dynamique des milieux</p>	

Secteur du lido

Problématiques	Objectifs	Usages	Actions suggérées par les acteurs locaux	Actions
Place de la voiture sur ce secteur	<p>Amélioration et préservation du paysage</p> <p>Maintien de milieux naturels et Amélioration des milieux naturels =</p> <p>Préservation des habitats naturels et d'espèces et d'espèces remarquables</p> <p>Sensibiliser le public</p>	<p>Baignades</p> <p>Activités sportives nautiques en mer</p> <p>Parcours de santé</p> <p>Jogging</p> <p>Promenade (vélos, chevaux, piétons)</p> <p>Pêche professionnelle</p> <p>Chasse</p> <p>Observation du milieu naturel et des oiseaux (public scolaire et naturaliste)</p>	<p>Définition de la place de la voiture dans cet espace = Définir la place de la voiture dans ce secteur</p> <p>Réduction des impacts, des nuisances de la voie littorale</p> <p>Restructuration du cordon dunaire</p>	

Secteur du lido

Problématiques	Objectifs	Usages	Actions suggérées par les acteurs locaux	Actions
<p>Dégradation du milieu par les engins motorisés</p>	<p>Amélioration et préservation du paysage Maintien de milieux naturels et Amélioration des milieux naturels = Préservation des habitats naturels et d'espèces et d'espèces remarquables</p>	<p>4X4, moto, quad</p>	<p>Clarifier les usagers par secteur = Préciser les usages par secteurs Baliser les circuits, itinéraires thématiques avec préalablement une redéfinition des itinéraires Sensibiliser le public Restructuration du cordon dunaire</p>	

Secteur du lido

Problématiques	Objectifs	Usages	Actions suggérées par les acteurs locaux	Actions
Conflits d'usages	<p>Assurer la sécurité sur le site</p> <p>Préservation du patrimoine et des savoir-faire locaux</p> <p>Amélioration et préservation du paysage</p> <p>Maintien de milieux naturels et Amélioration des milieux naturels =</p> <p>Préservation des habitats naturels et d'espèces et d'espèces remarquables</p> <p>Maintien des activités gestionnaires de l'espace</p>	<p>Baignades</p> <p>Activités sportives nautiques en mer</p> <p>Parcours de santé</p> <p>Jogging</p> <p>Promenade (vélos, chevaux, piétons)</p> <p>Pêche professionnelle</p> <p>Chasse</p> <p>Observation du milieu naturel et des oiseaux (public scolaire et naturaliste)</p>	<p>Clarifier les usagers par secteur =</p> <p>Préciser les usages par secteurs</p>	