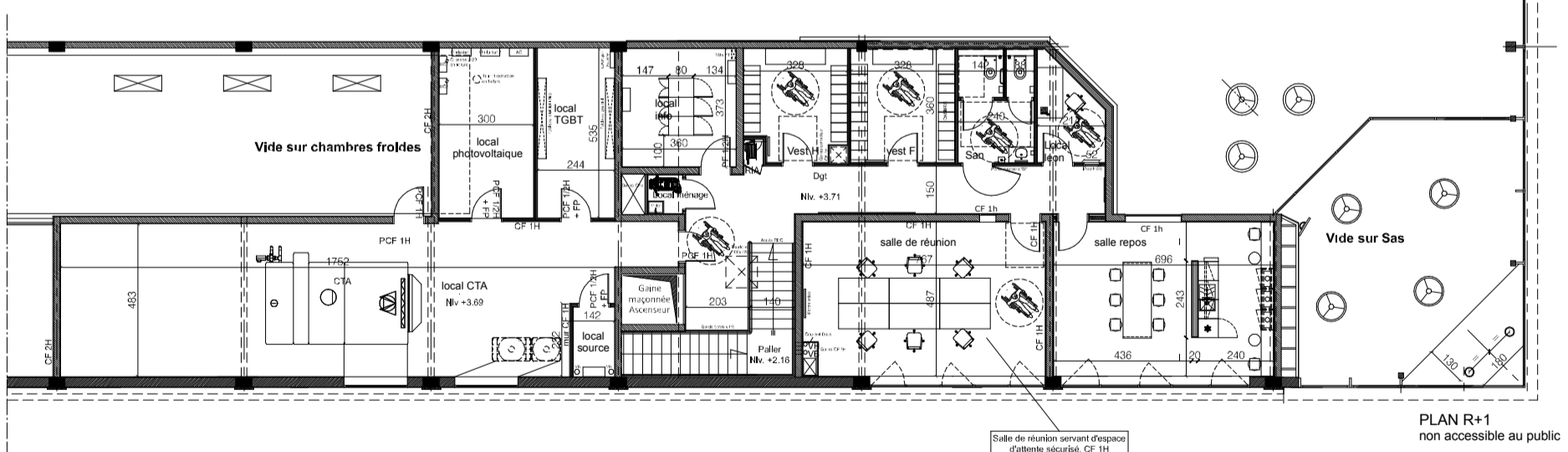


Emplois au sol: 2724 m²

Surface de plancher
 SF BSL 2564 m²
 SF mezz 282 m²
 SF total 2846 m²

Surfaces utiles

ESD	1668,85 m ²	R11	
Vente	51,55 m ²	Réservé	38,50 m ²
Ses d'entrée	28,70 m ²	Local dépôt	23,00 m ²
Prépa pain	160,00 m ²	Local Mon	5,85 m ²
Réserve 24h	114,65 m ²	Santier	6,60 m ²
Réserve jour	38,85 m ²	Veranda H	11,10 m ²
CF F&B	20,85 m ²	Veranda F	11,60 m ²
CF Frais vapeur	20,42 m ²	Local stb	13,45 m ²
CF négative	82,79 m ²	Local CIGET	12,60 m ²
Quai	27,79 m ²	Local Phylax	8,10 m ²
Passages	20,90 m ²	Local CTA	84,75 m ²
Préparation	12,28 m ²	Local sanitaire	2,80 m ²
Surpresseur	2,28 m ²	Local ménage	1,50 m ²
Vide	3,00 m ²	Département	28,50 m ²
Archives	7,50 m ²	TOTAL R+1	267,80 m ²
Commande	17,40 m ²		
Ses	13,20 m ²		
Ses H	4,05 m ²		
Ses F	4,05 m ²		
Département	21,90 m ²		
TOTAL RDC	2485,70 m ²		



C'est plus qu'un document administratif et ne peut, en aucun cas, servir à la construction de bâtiments

VILLE D'ALES - 30100
Ancien chemin de Mons

Construction d'un ensemble commercial

Demande de Permis de Construire valant division
 PLAN - dossier spécifique sécurité magasin "LIDL"

Echelle: 1/100ème
 Date: 08/12/2016
 Dessiné: M.E.

Maître d'Œuvre
 ARCA

Maître d'Œuvre
 S.A.R.L. S&S&S

pièce 5

1	1
2	1
3	1
4	1
5	1
6	1
7	1
8	1
9	1
10	1