

**PROJET DE SERRES AGRICOLES
COUVERTURE EN PANNEAUX PHOTOVOLTAIQUES**

COMMUNE DE TROUILLAS - 66300

B

MAITRE D'OUVRAGE:
EARL CAMP DEL PRIOU
Mas La Machine - TROUILLAS - 66300



MAITRE D'OEUVRE:
ROGER SANUY, ARCHITECTE DPLG.
Diplomé IEJUC . IAE.
Résidence DUCLOS. Esc. F. Av. F. Mitterrand
66300 THUIR
Tél: 04.68.53.07.37. Fax: 04.68.53.28.97

~~Roger SANUY, ARCHITECTE D.P.L.G.
Diplomé I.E.J.U.C. Diplôme I.A.E.
Résid DUCLOS Esc. F. AV. F. MITTERRAND
66300 THUIR
Tél 04 68 53 07 37 / Fax 04 68 53 28 97
10281 58747 G. V. 158 03011
SIRET 316 556 158 03011~~

C354

↳ 2016-1

DRESSE LE :

RECTIFIE LE :

ECHELLE :

PLAN N° :

PLAN DE SITUATION . PLAN DE MASSE

PLAN RDC . COUPES . FACADES

VOLET PAYSAGER

ETUDE DE SOL

BUREAU DE CONTROLE

COORDONNATEUR SPS

B.E.T STRUCTURE

B.E.T THERMIQUE

PHASE

DATE



PROJET



PROJET

Date des images satellite : 19/2013

cadastr.gouv.fr

Informations littérales relatives à 1 parcelle sur la commune :
TROUILLAS (66).

Références de la parcelle 000 C 354

Référence cadastrale de la parcelle

Contenance cadastrale

Adresse

000 C 354

109 000 mètres carrés

LA TULARIE

66300 TROUILLAS

Département :
PYRENEES-ORIENTALES

Commune :
TROUILLAS

Section : C
Feuille : 000 C 02

Echelle d'origine : 1/2500
Echelle d'édition : 1/4000

Date d'édition : 31/03/2016
(fuseau horaire de Paris)

Coordonnées en projection : RGF93CC43
©2014 Ministère des Finances et des
Comptes publics

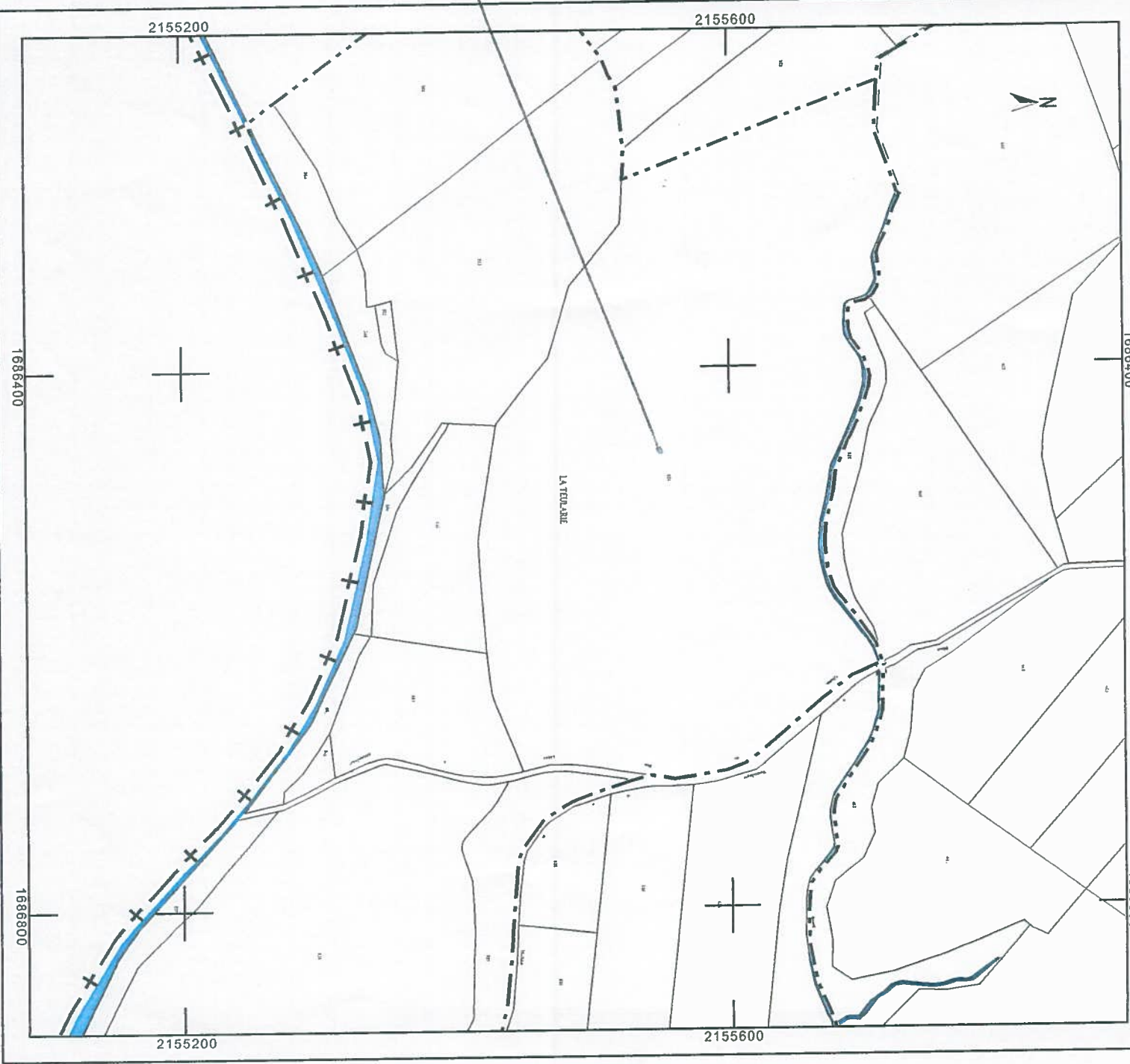
DIRECTION GÉNÉRALE DES FINANCES PUBLIQUES

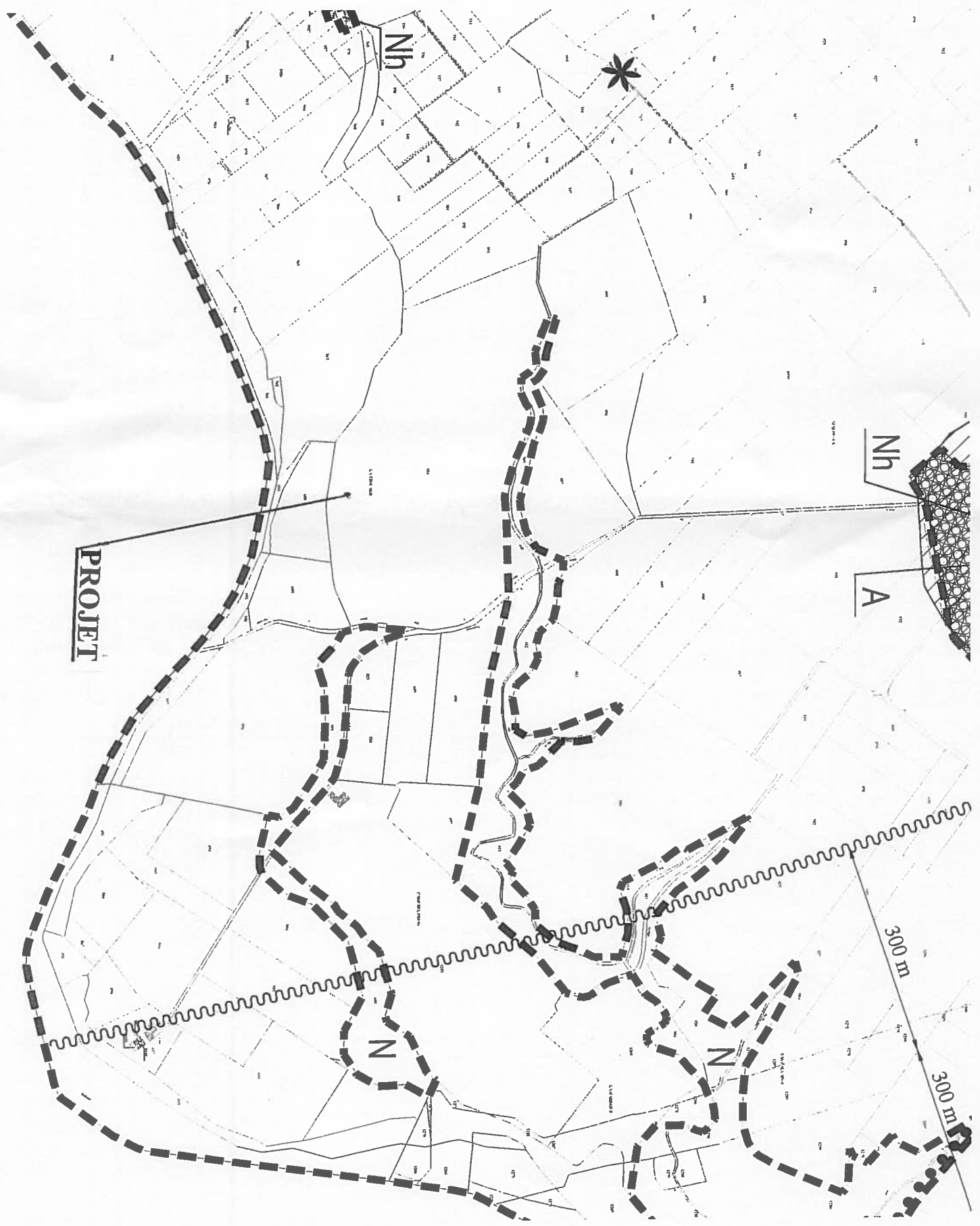
EXTRAIT DU PLAN CADASTRAL

Le plan visualisé sur cet extrait est géré
par le centre des Impôts foncier suivant :
PERPIGNAN
24 avenue de la Côte Vermelle TSA
10009 66961
66961 PERPIGNAN Cedex 9
tél. 0468664132 - fax 0468661516
cdif.perpignan@dgifp.finances.gouv.fr

Cet extrait de plan vous est délivré par :

cadastr.gouv.fr





P.L.U TROUILLAS.

DIRECTION GÉNÉRALE DES
FINANCES PUBLIQUES

EXTRAIT DU PLAN CADASTRAL

Département :
PYRÉNÉES-ORIENTALES

Commune :
TROUILLAS

Section : C
Feuille : 000 C 02

Échelle d'origine : 1/2500
Échelle d'édition : 1/2000

Date d'édition : 02/08/2016
(fuseau horaire de Paris)

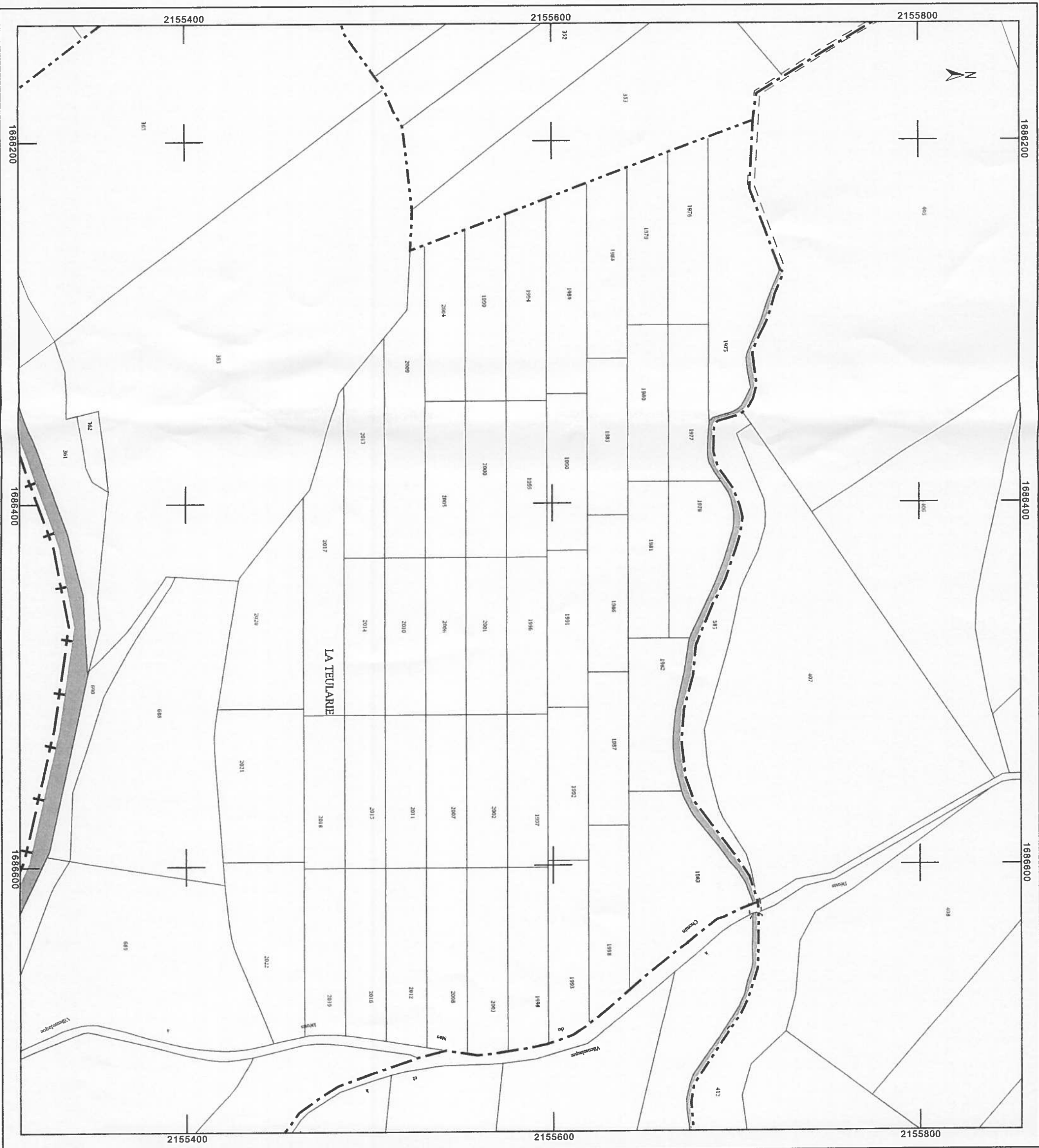
Coordonnées en projection : RGF93CC43

Le plan visualisé sur cet extrait est géré par le
centre des impôts foncier suivant :
PERPIGNAN

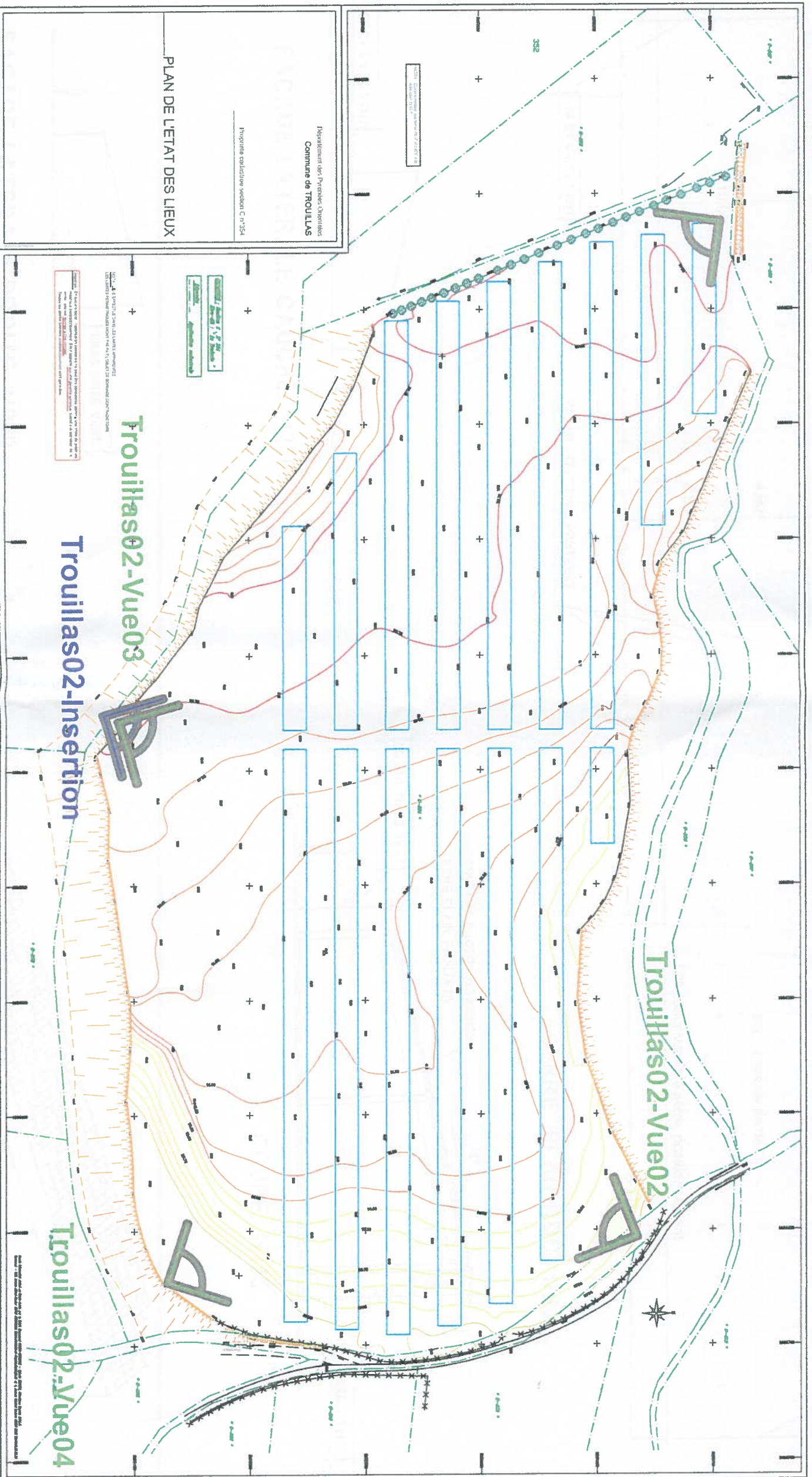
24 avenue de la Côte Vermelle TSA 10009
66961
66961 PERPIGNAN Cedex 9
tél. 0468664132 - fax 0468661516
cdif.perpignan@dgifp.finances.gouv.fr

Cet extrait de plan vous est délivré par :

cadastre.gouv.fr
©2016 Ministère des Finances et des Comptes
publics



Trouillas02-Vue02



PLAN DE L'ETAT DES LIEUX

Appartement des Prebendes, Orientales
Commune de TROUILLAS

Propriété cadastrale section C n°334

Trouillas02-Vue03

Trouillas02-Insertion

Trouillas02-Vue02

Trouillas02-Vue04

TECSOL

Tecnosud - 105, avenue Alfred Kastler
B.P. 90434 - 66004 Perpignan Cedex
Tél. : 04 68 68 16 40 - Fax : 04 68 68 16 41

Projet BARREIL

PROJET Implantation serres PV

Schema n° 1

Indice Date Auteurs

A 21/07/16 MH

B 21/07/16 MH

FILET BRISE VENT.

FACADE ARRIERE. 1/250.

FILET BRISE VENT

FACADE AVANT. 1/250.

PANNEAUX PHOTOVOLTAIQUES

VITRAGE CLAIR FEUILLETE

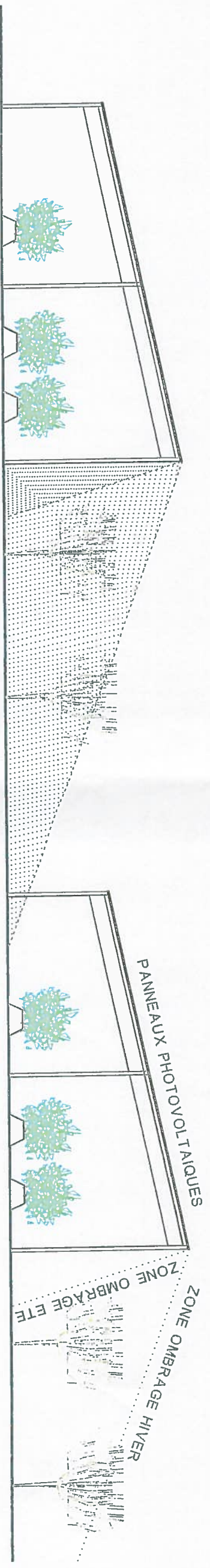
cadres 1,008m x 1,672m en verre clair

panneaux photovoltaïques en cadres 1,00 x 1,665m

PANNEAUX PHOTOVOLTAIQUES.

VITRAGES CLAIRS ET DIFFUS.





PLANTATIONS D'ASPERGES
SUR TROIS RANGÉES
ENSOLEILLEMENT TAMISÉ

PLANTATIONS D'ABRICOTIERS / PECHERS.
ZONE OMBRAGÉE FROIDE EN HIVER
DORMANCE PLUS RÉGULIÈRE POUR LES FRUITIERS.
MEILLEURE FLORAISON.
RÉCOLTE PLUS TARDIVE.

PANNEAUX PHOTOVOLTAÏQUES

ZONE OMBRAGE ÉTÉ
ZONE OMBRAGE HIVER

UTILISATION MARAÏCHÈRE ET ARBORICOLE DES SERRES À TOITURE PHOTOVOLTAÏQUE

VOLET PAYSAGER

.....

PROJET:

Le présent projet concerne la réalisation d'un ensemble de serres individuelles d'une emprise au sol de 28400,4 m², pour un ensemble de 16 serres.

Structure porteuse du type structure métallique tubulaire galvanisée, non visible extérieurement; mono pente, couverture 12° orientée plein sud; hauteur au faîtage 4,90 m.

La couverture de la serre sera réalisée en panneaux photovoltaïques et en vitrage clair feuilleté.

Les parois des serres, sur trois côtés seront habillées de filets brise vent toute hauteur (côtés situés aux vents dominants). Les filets brise vent de par leur texture permettent de conserver une parfaite luminosité des serres, une pénétration tamisée du rayonnement solaire, et une perméabilité maximum à d'éventuels ruissellements des eaux de pluie provenant des extérieurs.

Les espaces entre serres seront utilisés pour le passage du matériel mécanique roulant nécessaire à l'activité agricole.

Emprise au sol des serres: 28400,4 m²

Surface de plancher créée: 0,00 m²

ACTIVITE AGRICOLE:

Le sol intérieur des serres sera laissé en terrain naturel pour des cultures dites "en sol". La trame de la structure métallique (3,03 ml x 4,80 ml) permet un travail mécanique des sols, l'accès aux serres se faisant par les espaces libres entre serres.

Culture d'été et principalement d'hiver: du type maraîchage: asperges ...

Les espaces entre serres seront utilisés en verger (amandiers, pêchers, abricotiers)

PLANTATIONS:

en limites extérieures du terrain d'assise du projet, la végétation existante sera complétée par la plantation d'arbres supplémentaires (arbres de haute et moyenne futaie, arbrisseaux), le but étant de créer un écran végétal plus dense et continu et éviter ainsi toute vue des serres. Le long du chemin de desserte, plantations à créer pour éviter toutes vues des serres depuis les espaces publics.

PHOTOVOLTAÏQUE:

La couverture de la serre sera réalisée en panneaux photovoltaïques et en vitrage clair feuilleté. Cette répartition représente une couverture à 85,6 % en panneaux photovoltaïques et à 14,4 % en vitrage clair.

RESEAUX:

Production électrique. Chaque serre sera équipée de petits onduleurs (40 cm x 40 cm) fixés à la charpente, à 4 m du sol. Les câbles électriques de liaison au réseau public seront posés et enterrés par ERDF (rien d'aérien et rien au sol).

Pas d'arrosage gravitaire par ruissellement, pas d'effluent d'excédent d'arrosage.

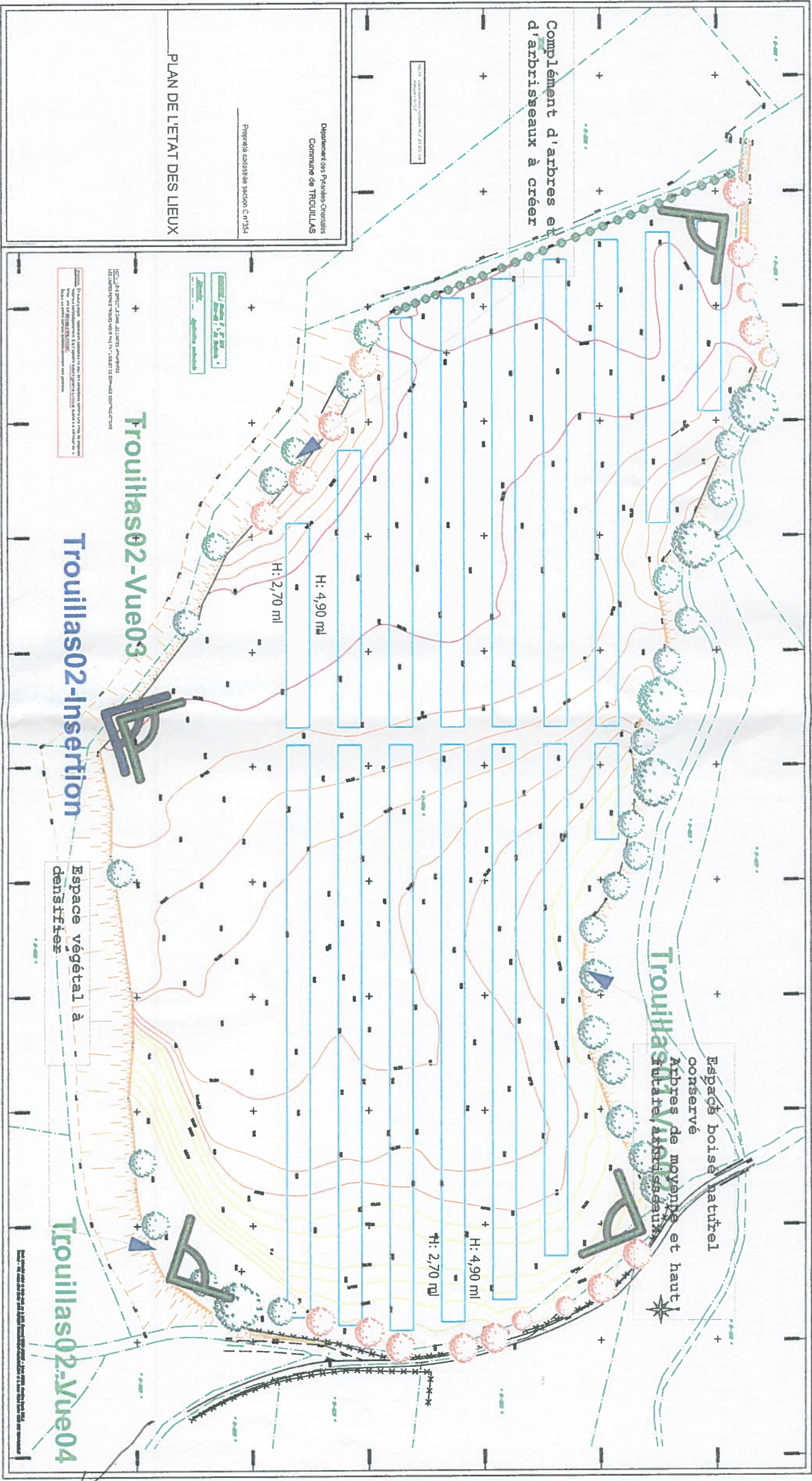
Réalisation d'un arrosage goutte à goutte en encastré en sol, un réseau en tuyau souple polyéthylène de diamètre 80 mm environ. A partir de cette canalisation principale toujours en encastré en sol, pose de tuyau souple en polyéthylène de diamètre environ 40 mm mené dans un des angles intérieurs de chaque serre et équipé d'une vanne de condamnation.

Hors serres, aucun équipement d'arrosage ne sera visible.

Approvisionnement en eau: forage existant.

Le réseau diaménée: réalisé en encastré en sol, il alimente l'ensemble des serres.

Trouillas02-Vue02



Département des Pyrénées-Orientales
 Commune de TROUILLAS
 Propriété cadastrale section C n° 154
 PLAN DE L'ETAT DES LIEUX

Trouillas02-Vue03
Trouillas02-Insertion

Espace végétal à densifier

Trouillas02-Vue04

Espace boisé naturel conservé
 Arbres de moyenne et haute stature à conserver

Complément d'arbres et d'arbrisseaux à créer

H: 4,90 ml
H: 2,70 ml

H: 4,90 ml
H: 2,70 ml

Forage
 LA
 FEULARIE
 consommation eau 52567 m³

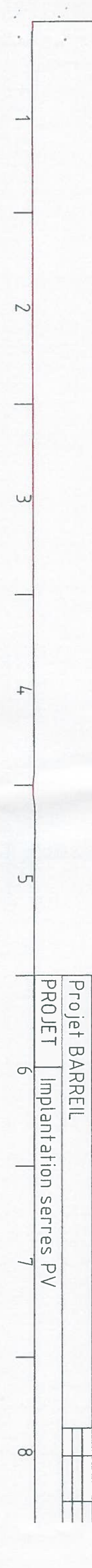
TECSOL

Tecnosud - 105, avenue Alfred Kastler
 B.P. 90434 - 66004 Perpignan Cedex
 Tél : 04 68 68 16 40 - Fax : 04 68 68 16 41

| Indice | Date | Auté |
|--------|-------------|------|
| 1 | | |
| A | 21/07/16 KH | |
| B | 21/07/16 KH | |

Projet BARREIL

PROJET Implantation serres PV

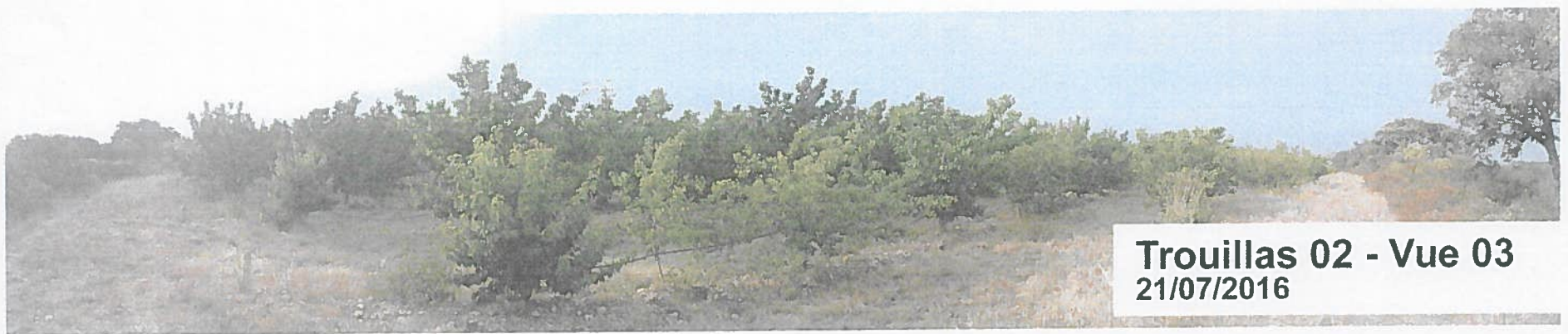




Trouillas 02 - Vue 01
21/07/2016



Trouillas 02 - Vue 02
21/07/2016



Trouillas 02 - Vue 03
21/07/2016



Trouillas 02 - Vue 04
21/07/2016

