



# Faire de l'eau une ressource pour l'aménagement

La démarche d'Atelier des Territoires «Bès-Truyère» 2050 vise à élaborer collectivement une stratégie d'aménagement autour de l'eau, associant à parts égales l'Aubrac et la Margeride.

**Ce projet participatif repose sur l'implication et la mobilisation des forces vives du territoire** : les élus en premier lieu, mais également les acteurs de la société civile (habitants, agriculteurs, entreprises, associations...) et les partenaires institutionnels. Le groupement Caudex, qui associe des spécialistes du paysage, de l'eau, de l'agriculture et de la prospective territoriale, a été

missionné pour animer cette réflexion collective, en partenariat avec la DDT de la Lozère et l'Agence de l'Eau Adour Garonne

Comment concilier les différents usages de l'eau et garantir l'accès à la ressource ? Quel avenir pour l'Aubrac et la Margeride dans un contexte de changement climatique ? Comment faire de l'eau une ressource pour l'aménagement et le développement de ce territoire ? Il s'agira de répondre ensemble à ces questions et d'imaginer des solutions concrètes pour mettre en œuvre un projet réaliste.

## UNE ÉQUIPE PLURIDISCIPLINAIRE AU SERVICE DU PROJET



Caudex

Paysage et  
espace public,  
stratégies territoriales



Programmation,  
prospective  
concertation



Stratégie eau, climat,  
environnement



Agriculture et  
prospective agricole

Clément BOLLINGER  
Directeur de projet  
Paysagiste DPLG

+

Simon LACOURT  
Paysagiste DPLG - géographe

Myriam GABRIEL  
Directrice de projet  
Urbaniste et géographe

+

Aurélié BOUTON  
Urbaniste

Aurélia NOUVEL  
Directrice de projet  
Hydrogéologue

+

Marie VOGUET  
Hydraulicienne

+

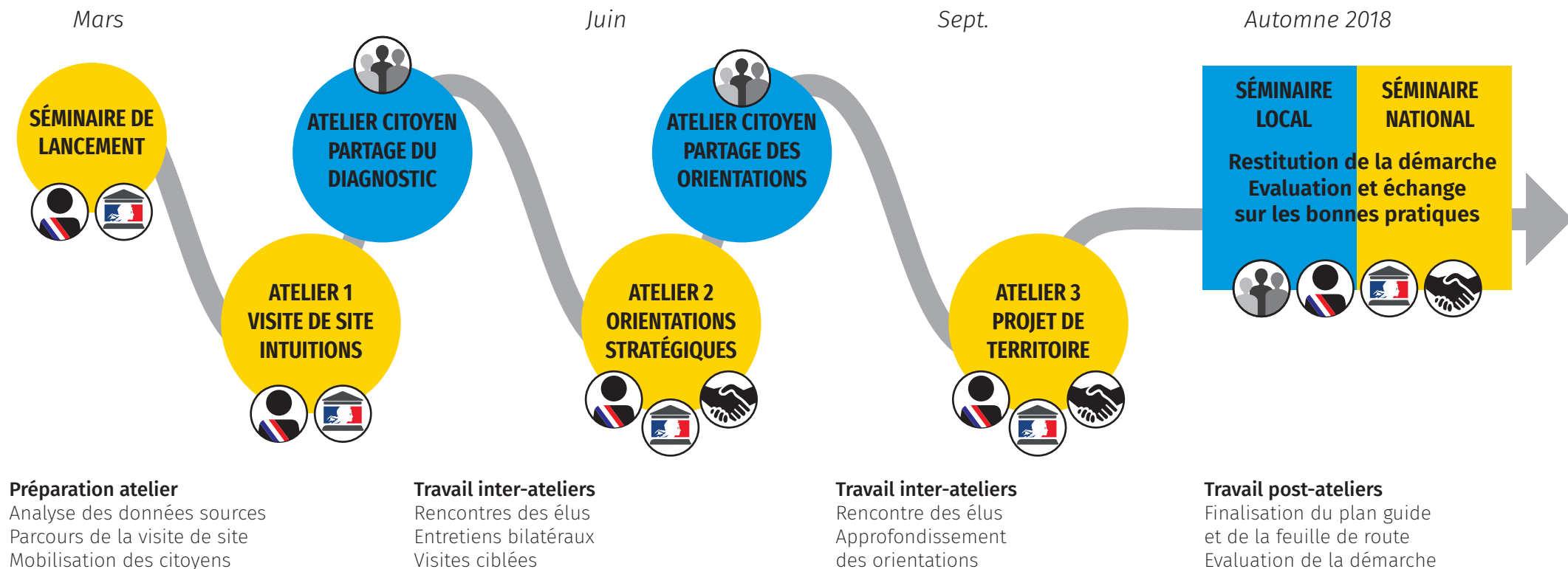
Marilyn ODET  
Cartographe et hydraulicienne

Julie SEEGRS  
Directrice de projet  
Ingénieur agronome

+

Claire-Marie LUITAUD  
Ingénieur agronome

# UNE DÉMARCHE PARTICIPATIVE, POUR DÉFINIR COLLECTIVEMENT UN PROJET DE TERRITOIRE



## LES ÉLUS

Ce sont les principaux acteurs : ils participent activement, échangent et débattent. Ils portent leurs projets et assurent la mise en oeuvre de la feuille de route.



## L'ÉQUIPE PROJET

La DDT48 et l'Agence de l'Eau Adour Garonne coordonnent la démarche.



## LES PARTENAIRES

Les partenaires locaux institutionnels (chambres consulaires, PNR de l'Aubrac, CAUE...) alimentent le débat.



## LES ACTEURS DU TERRITOIRE ET LE GRAND PUBLIC

Les agriculteurs, les associations, les habitants apportent leur connaissances et contribuent à la réflexion.



## LA CONCERTATION

Trois événements participatifs sont proposés :

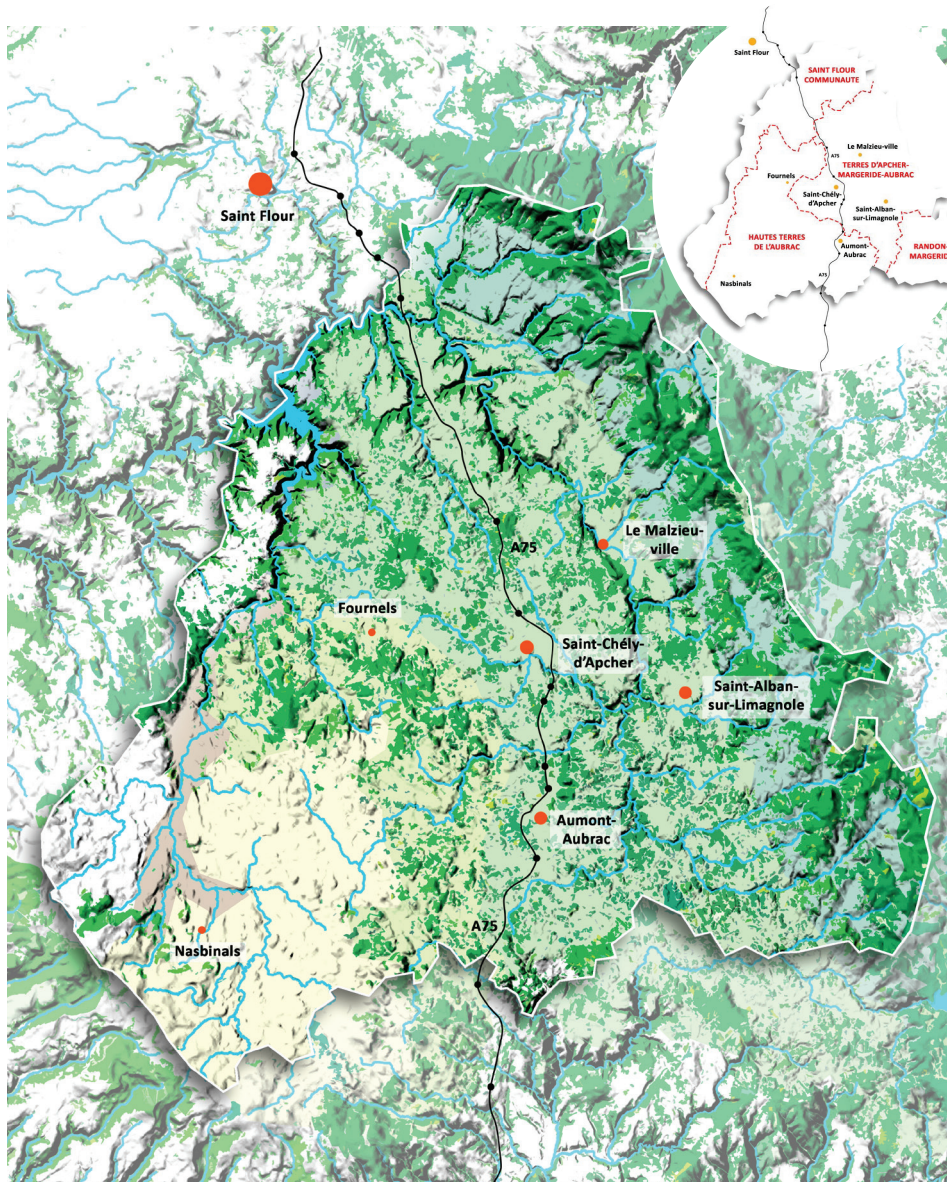
- un atelier citoyen de partage du diagnostic, pour identifier les atouts et faiblesses du territoire ;
- un atelier de partage des orientations, pour débattre des grands objectifs ;
- un séminaire local de restitution, pour présenter la feuille de route.



## LA MOBILISATION

Les habitants sont informés par des articles dans la presse locale et grâce aux communes, par un affichage en mairie. Les élus sont invités à relayer l'information auprès des habitants et à proposer des acteurs à mobiliser : agriculteurs, chefs d'entreprises, associations, représentants des établissements scolaires et offices de tourisme...

# LE TERRITOIRE DU BÈS ET DE LA TRUYÈRE



## CONTACTS

Caudex

Tel : 04 82 31 70 69

Courriel : [contact@caudex.org](mailto:contact@caudex.org)

DDT48

04 66 49 41 27

[bes.truyere.2050@lozere.gouv.fr](mailto:bes.truyere.2050@lozere.gouv.fr)

