



RÉPUBLIQUE  
FRANÇAISE

*Liberté  
Égalité  
Fraternité*

INERIS

*maîtriser le risque  
pour un développement durable*

# INTERPRÉTATION DES MESURES DE POUSSIÈRES

Prélèvements de sol et de poussières déposées, au droit des établissements scolaires et de formation – Toulouse.

CSS du 21 juin 2023 – site STCM

21 juin 2023

Ineris - 224271 - 2772757 0.3

# Missions confiées à l’Ineris

Mission confiée par la DREAL Toulouse au 1<sup>er</sup> semestre 2023 (date).

Apporter un appui technique pour répondre aux questions suivantes:

1. Les sources de pollution par le plomb identifiées peuvent-elles expliquer la présence de plomb à l'intérieur des locaux scolaires telle qu'identifiée, ou bien faut-il imaginer d'autres hypothèses et si oui lesquelles?
2. Quelles solutions de gestion / précautions à court terme permettraient de limiter l'occurrence de telles situations ?
3. Quel suivi environnemental mettre en oeuvre ?

# Méthodologie (1/2)

Appropriation des résultats des prélèvements faits depuis décembre 2022 (sols, poussières déposées).

+ Visite des établissements ayant fait l'objet de prélèvements (lingettes) – 15 et 16 mai 2023 :

- Visite des classes/bâtiments, en particulier là où des dépassements des seuils ont été mis en évidence
- Position par rapport aux périmètres de concentration dans les sols (100 et 300 mg/kg) et de la carte scolaire
- Interview des personnels de ménage, animateurs présents sur les lieux: collecte des informations sur les activités et les modalités de nettoyage des salles et des classes

Groupe scolaire AUBRAC : maternelle / élémentaire

Groupe scolaire FERRY: maternelle / élémentaire

Etablissement IME : Les Troènes

Etablissements ITEP (Louis Bives, Le Home, DSFP).



8 établissements

Les 2 collèges Toulouse Lautrec et Rosa Park ne sont pas intégrés car absence de plomb dans les poussières déposées.

# Méthodologie (2/2)

Recensement des sources potentielles de poussières contenant du plomb:

- Sol superficiel des parcelles adjacentes (ré-envol, traction par les chaussures) : point d'attention sur les accès aux établissements et les fenêtres/ portes-fenêtres
- Activités spécifiques employant/réparant des matériaux contenant du plomb
- Récupération/rénovation de mobiliers provenant de l'extérieur
- Chantier de construction à proximité

Identification des voies de transfert possibles: comprendre d'où peuvent venir les poussières ?

# Cartes scolaires des groupes scolaires AUBRAC et FERRY

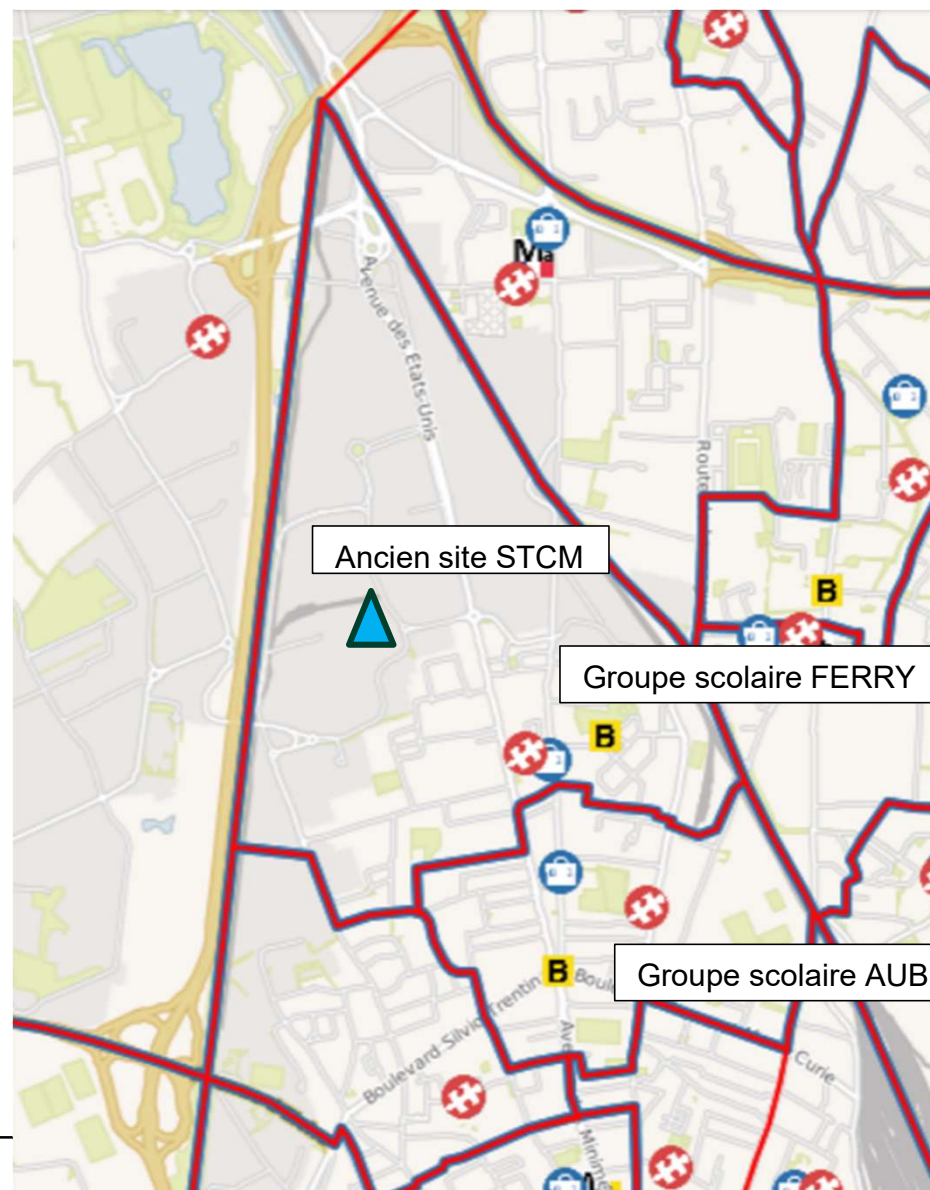
Groupe scolaire Jules FERRY: contexte résidentiel

+ le périmètre des 300 mg Pb/kg dans les sols se superpose avec la carte scolaire du groupe scolaire Jules FERRY.

Groupe scolaire Lucy AUBRAC : contexte résidentiel

+ parc public adjacent

+ le périmètre des 100 mg Pb/kg dans les sols se superpose avec la carte scolaire du groupe scolaire Lucy AUBRAC.



# Groupe scolaire AUBRAC

Cours de récréation: sols revêtus.

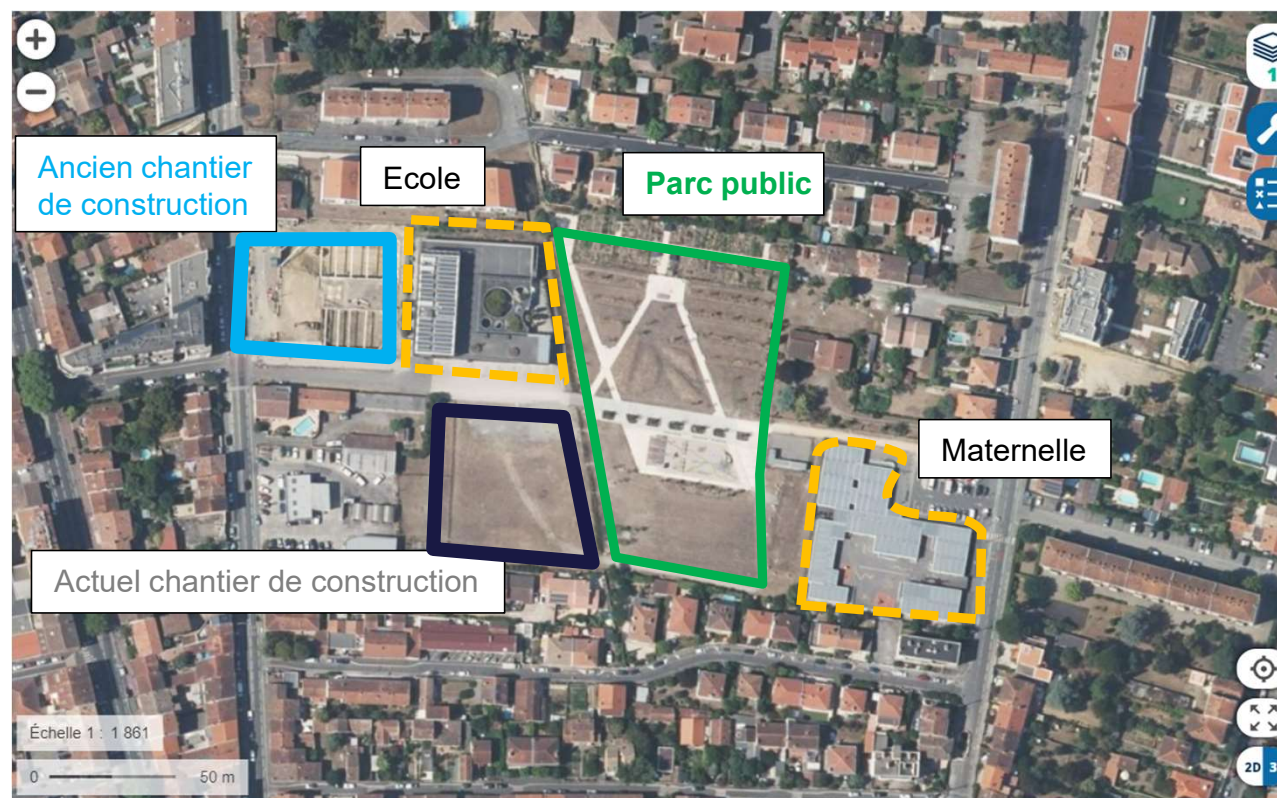
Environnement proche: **parc public avec sol nu et enherbé** (zone de biodiversité), quartier résidentiel

+ chantiers de construction adjacents (**anciens** et actuels).

→Présence de plomb dans les poussières déposées au niveau de la maternelle (algécos) et de l'élémentaire (RDC, R+1): tables, étagères.

Absence de plomb dépassant le seuil en R+2 de l'école élémentaire.

*Périmètre des 100 mg Pb/kg dans les sols*



# Groupe scolaire FERRY

Construction ancienne, datant de 1935.  
Cours de récréation: sols revêtus.  
Espaces verts à proximité (façades est/ouest).

Environnement proche: quartier résidentiel,  
parc public à 100m environ

→ Présence de plomb dans les poussières  
déposées au niveau de la maternelle  
uniquement : table, étagères.



*Périmètre des 100 mg Pb/kg dans les sols  
(en limite sud du périmètre des 300 mg Pb/kg)*

# Etablissements de formation

Plusieurs configurations avec 1 ou plusieurs bâtiments.

Contexte: zone d'activités commerciales (DSFP, ITEP Le Home et Louis Bives) ou résidentielles (IME Les Troènes)

Cours intérieures revêtues, quelques espaces verts.

→ Présence de plomb dans plusieurs bâtiments (classes, ateliers).

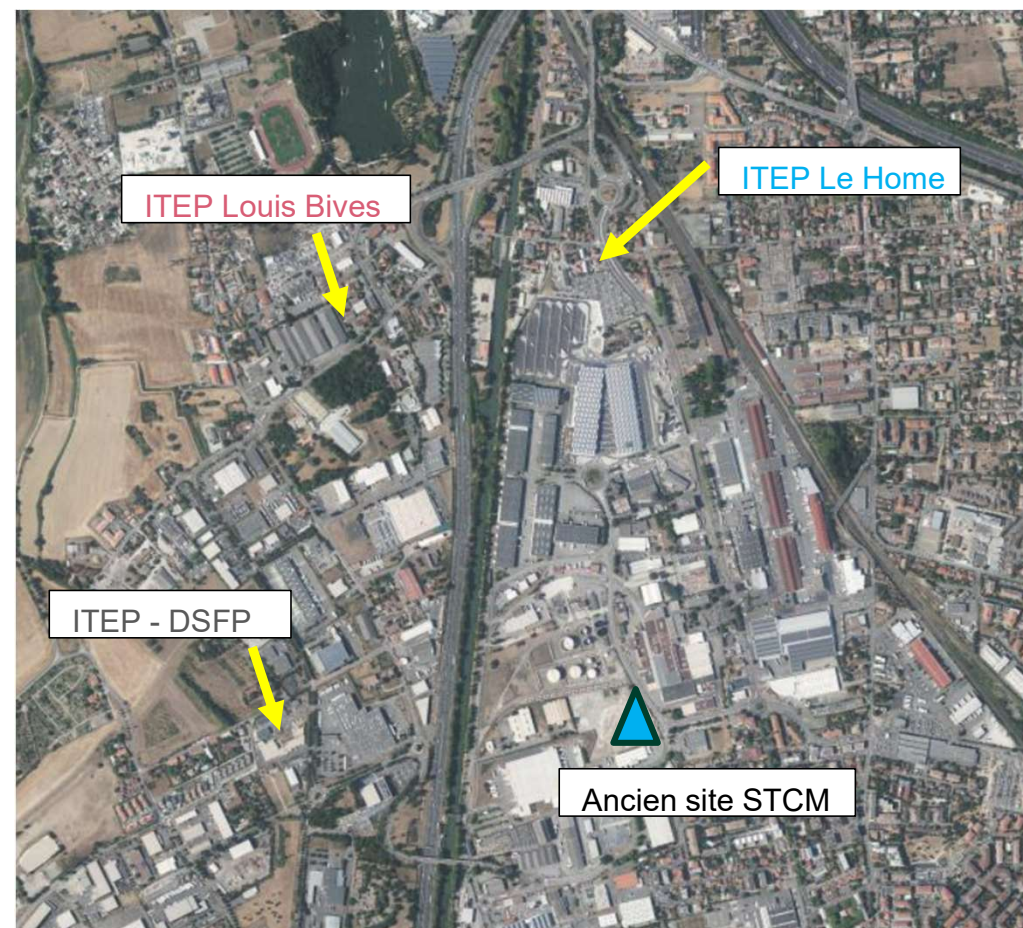


Périmètre des 100 mg Pb  
/kg dans les sols





# Etablissements de formation



Périmètre des 100 mg Pb/kg dans les sols

# Etablissements de formation

## Observations à ce jour :

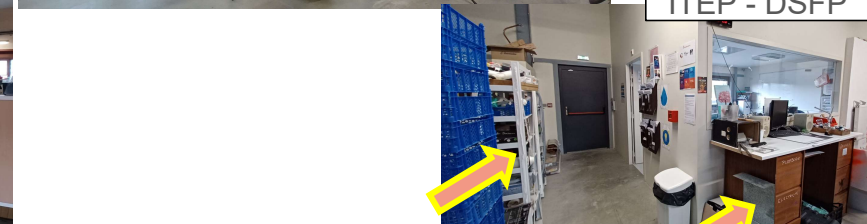
→ Activités utilisant/réparant des matériaux susceptibles de contenir du plomb:

- Atelier cycle/mécanique: anciens cadres de vélo peint, chambres à air
- Atelier poterie
- Atelier bois ?

→ Présence de nombreux meubles de récupération (peint, vernis) et/ou transfert de mobilier entre les établissements



1. Titre de partie  
a. Sous-titre de partie



# Synthèse des premières observations (étape 1)

Plusieurs configurations et origines possibles de poussières contenant du plomb :

- Ré-envol de sol, tractage via chaussures provenant de parcelles adjacentes
- Emploi/renovation de mobiliers de récupération; transfert de mobiliers
- Activités spécifiques