



UNION EUROPÉENNE

# Séminaire Régional Opérateurs/animateurs N. 2000

## MAEC

### 09 juin 2016

LANGUEDOC  
ROUSSILLON  
**LA RÉGION** MIDI  
PYRÉNÉES



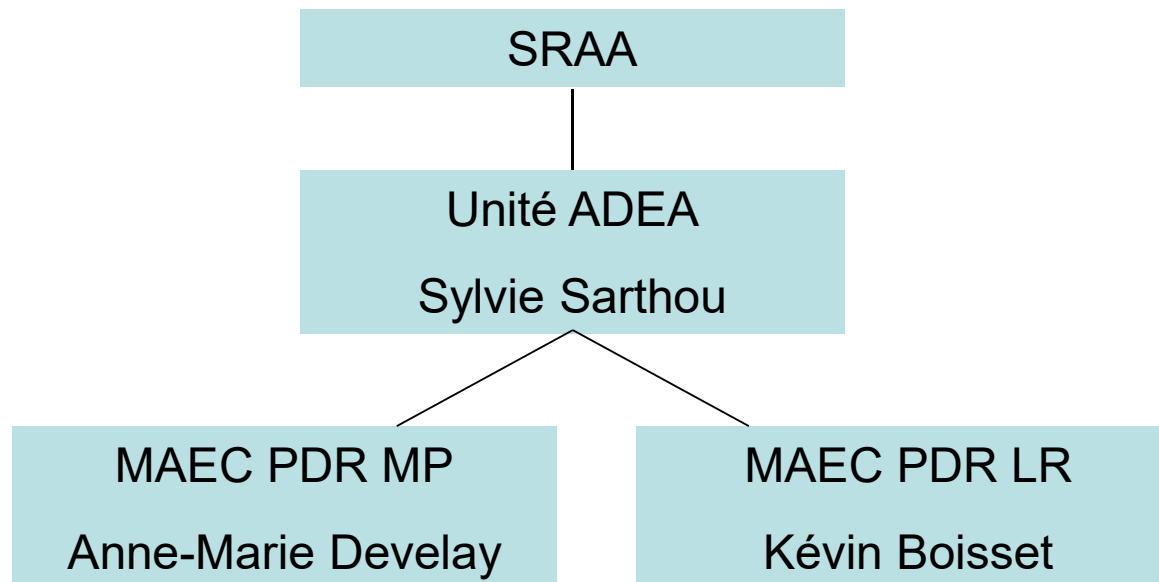
PRÉFET  
DE LA RÉGION  
LANGUEDOC-  
ROUSSILLON-  
MIDI-PYRÉNÉES

# Réforme territoriale (1/2)

Nouvelle grande région LR + MP

◆ Deux PDR distincts

◆ Fusion des deux DRAAF : restructuration des services depuis le 01/02/2016 – Service Régional de l'Agriculture et de l'Agroalimentaire – Unité Accompagnement des exploitations agricoles - MAEC



# Réforme territoriale (2/2)

◆ Nouvelle Région LRMP : nouvelle organisation en cours de définition –  
A ce jour les organisations 2015 perdurent. Sur les MAEC une chargée  
de mission pour chaque site

Montpellier PDR LR

Stéphanie Balsan

Toulouse PDR MP

Manon Rigal

- ◆ Une dynamique d'harmonisation progressive en conservant deux PRD distincts
  - ◆ Deux maquettes financières non fongibles pour le FEADER (mais fongibles pour les crédits MAAF)
  - ◆ Deux CRAEC (Mars)
  - ◆ Des AAP PAEC distincts mais avec une volonté de convergence
  - ◆ Une animation à l'échelle des PDR



PRÉFET  
DE LA RÉGION  
LANGUEDOC-  
ROUSSILLON-  
MIDI-PYRÉNÉES

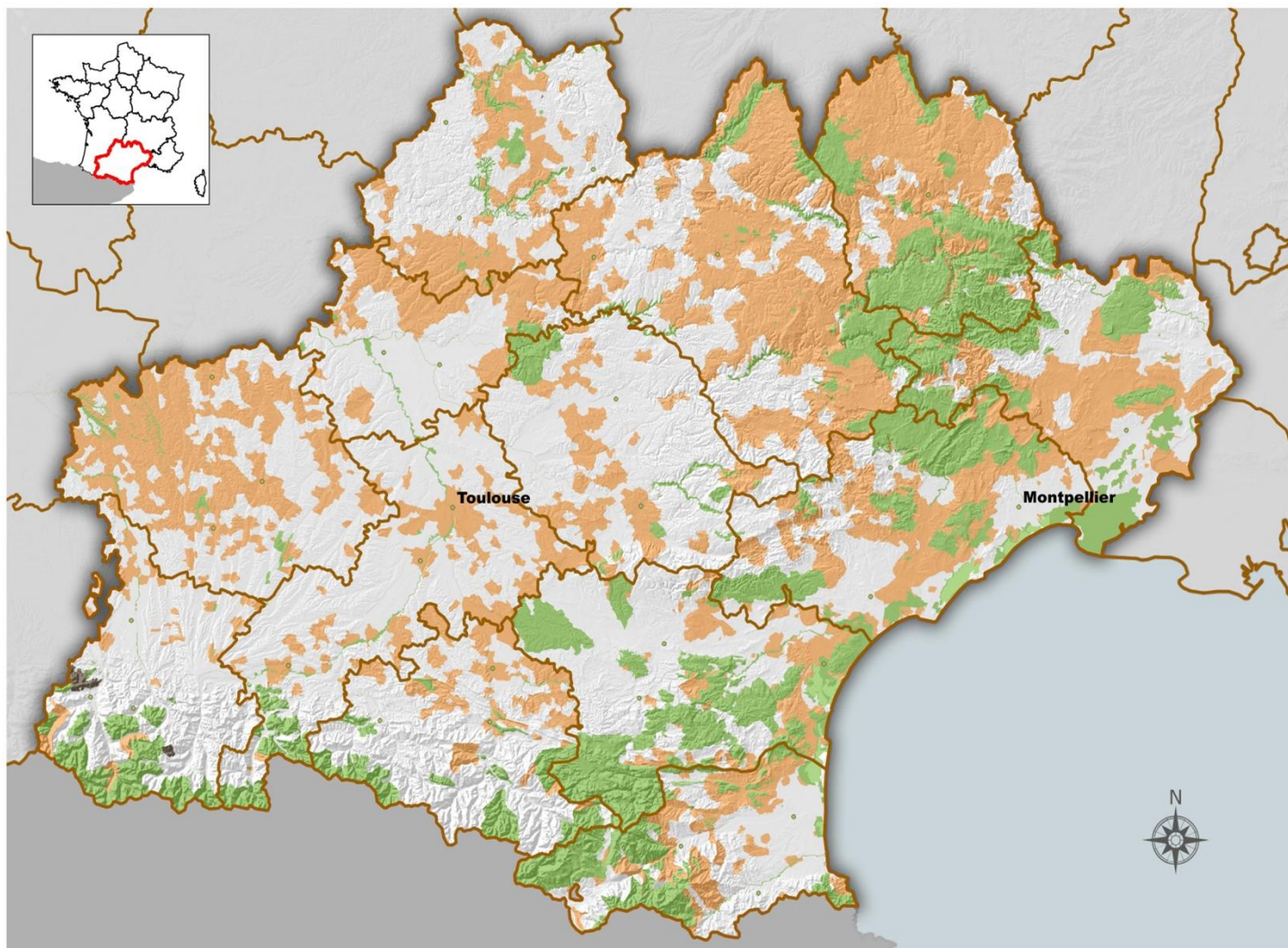
# Mesures Agro-Environnementales Climatiques

## Zones prioritaires: enjeu biodiversité remarquable

### LANGUEDOC ROUSSILLON MIDI PYRENEES

Draaf  
Languedoc-Roussillon-Midi-Pyrénées

Réalisation : SRAA  
Date : juin 2016



#### Légende

- limite\_departement
- NATURA2000
- PNA





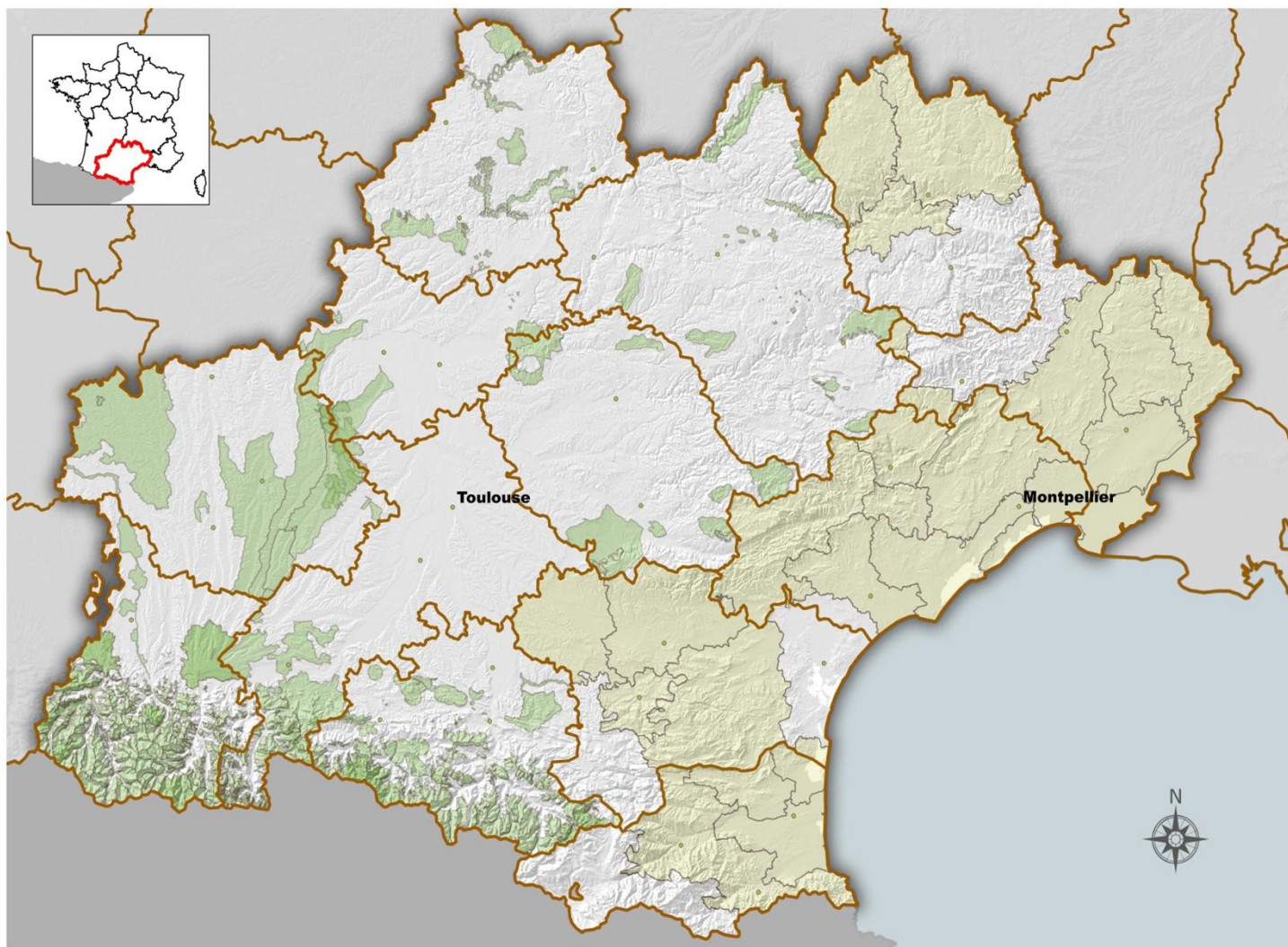
# Mesures Agro-Environnementales Climatiques PAEC valides en 2016

PRÉFET  
DE LA RÉGION  
LANGUEDOC-  
ROUSSILLON-  
MIDI-PYRÉNÉES

## LANGUEDOC ROUSSILLON MIDI PYRENEES

Draaf  
Languedoc-Roussillon-Midi-Pyrénées

Réalisation : SRAA  
Date : juin 2016



### Légende

- PAEC MP
- PAEC LR
- limite\_departement





PRÉFET  
DE LA RÉGION  
LANGUEDOC-  
ROUSSILLON-  
MIDI-PYRÉNÉES

# Mesures Agro-Environnementales Climatiques

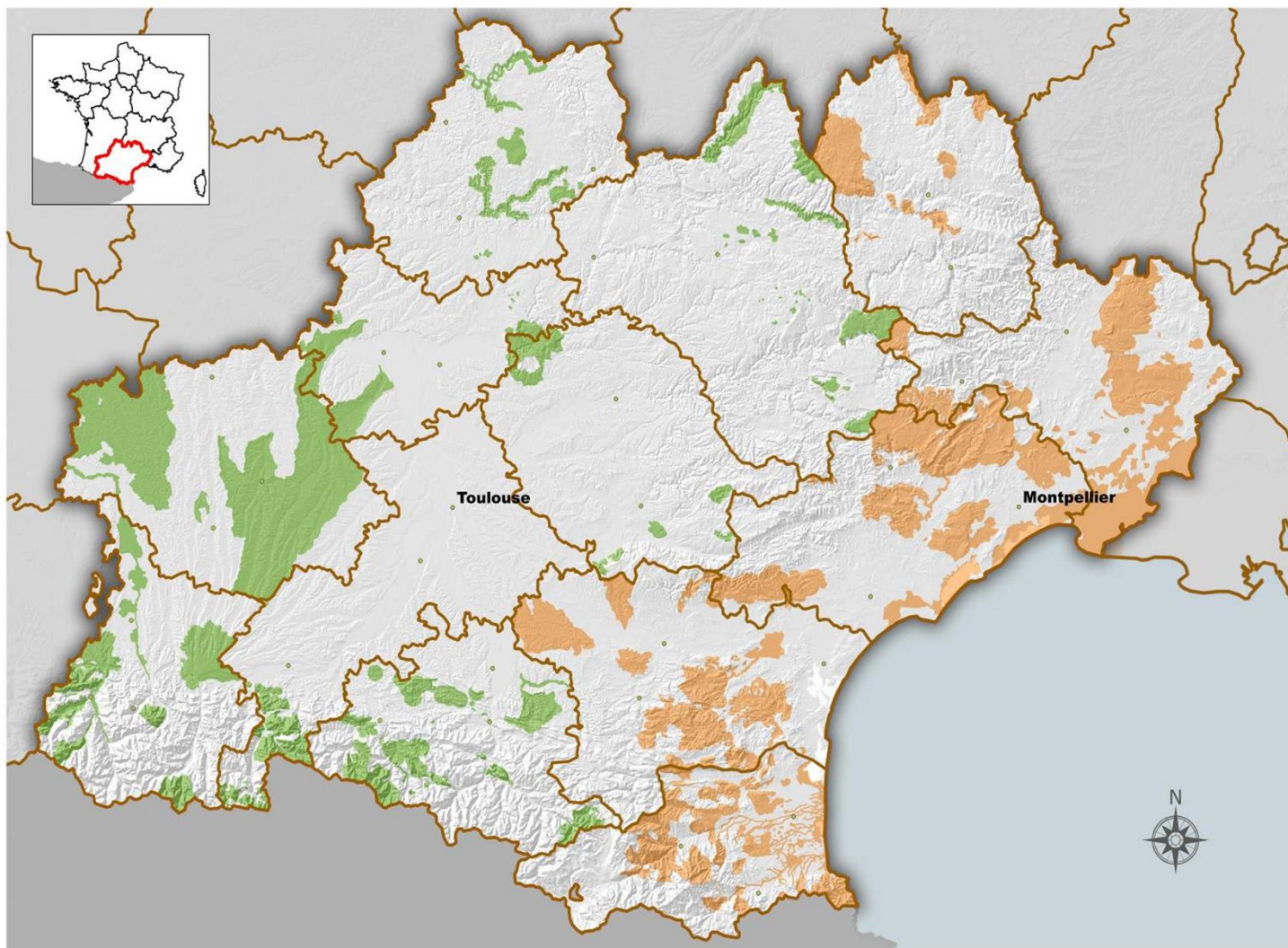
## SIP de Languedoc Roussillon et PAE de Midi Pyrénées

### Enjeu Biodiversité

LANGUEDOC ROUSSILLON MIDI PYRENEES

Draaf  
Languedoc-Roussillon-Midi-Pyrénées

Réalisation : SRAA  
Date : juin 2016



#### Légende

paemp

■ PAE de Midi Pyrénées

siplr

■ SIP de Languedoc Roussillon

0 30 60 90 km



# Eléments budgétaires LR MP 2014-2020

## Disponibilités et dépenses pour les MAEC zonées et autres MAEC (API, PRM...)

	PDR LR	PDR MP
Enveloppe théorique permise par le FEADER (DPN 25% + Feader 75%) *	83,5 M€	68 M€
Consommation 2014	4 M€	2 M€
Prévisionnel 2015 (AAP 2015)	54 M€	16 M€
Prévisionnel 2016 -2017 (2018) (AAP 2015, 2016)	34 M€	25M€

\* Le total consommé peut être supérieur aux enveloppes permises par le FEADER dans un schéma théorique de 25% DPN et 75% de Feader avec un financement en Top-up partiel ou total (cas de l'AE RMC en 2016)

# Accord de partenariat - objectifs 2014-2020

## Accord de partenariat : décret 2015-445 du 16/04/2015

### **Contrats MAEC 2020 :**

**-30% des surfaces agricoles en zones Natura 2000 engagées en MAEC**

**❖ MP: ≈ 50 000 ha**

**-10% des zones agricoles des aires d'alimentation des captages**

Rappel objectifs 2007/2013 : 13% des surfaces agricoles en zones natura 2000 sous contrats MAET

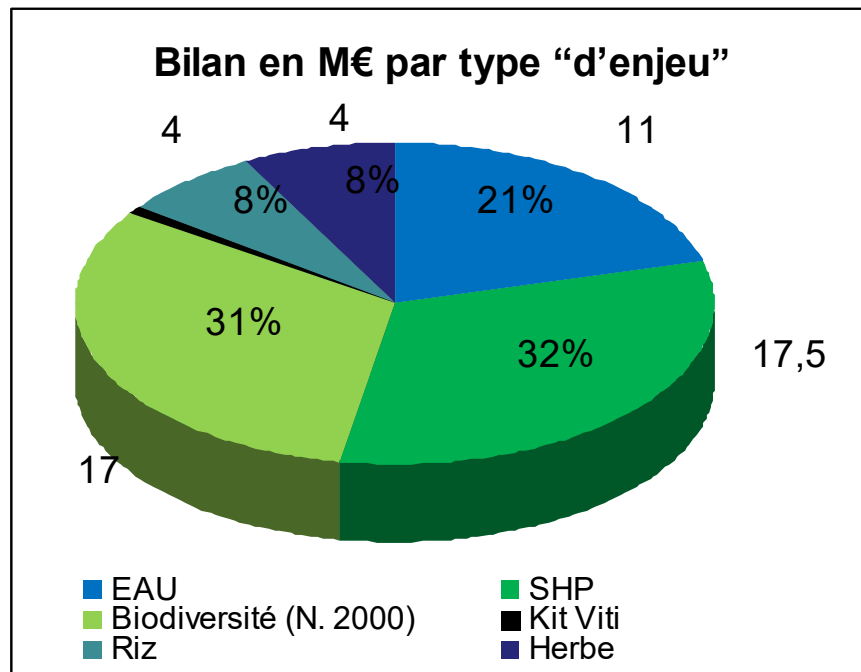
➤ Réalisation LR : 30 000 ha soit 30%

➤ Réalisation MP : 20 500 ha soit 12,6%

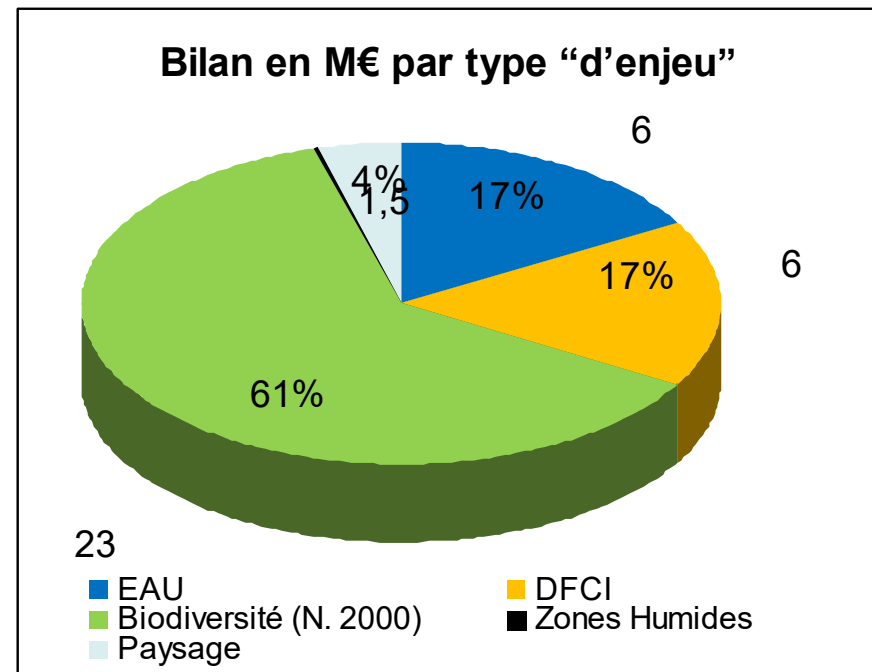


# Campagne 2015 LR – Bilan prévisionnel

- 24 PAEC retenus pour une année et 4 PAEC pour 3 années
- Budget attribué pour 2015 : 57 M€ avec une consommation estimée de l'ordre de 54 M€ (Bilan prévisionnel DDTM opérateurs)



2015 : 54 M€

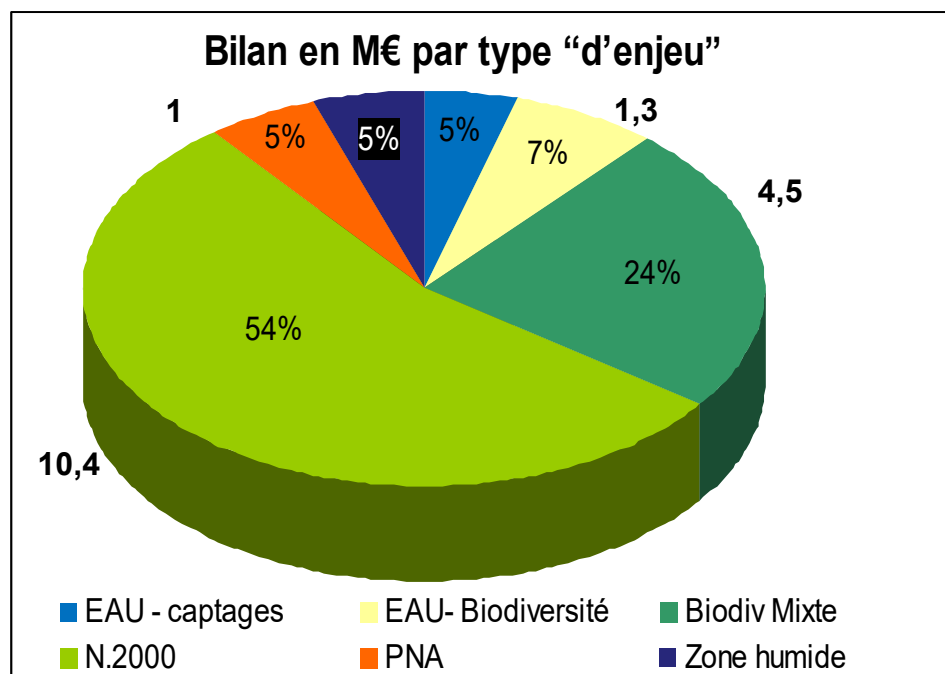


2007-2014 : 36 M€

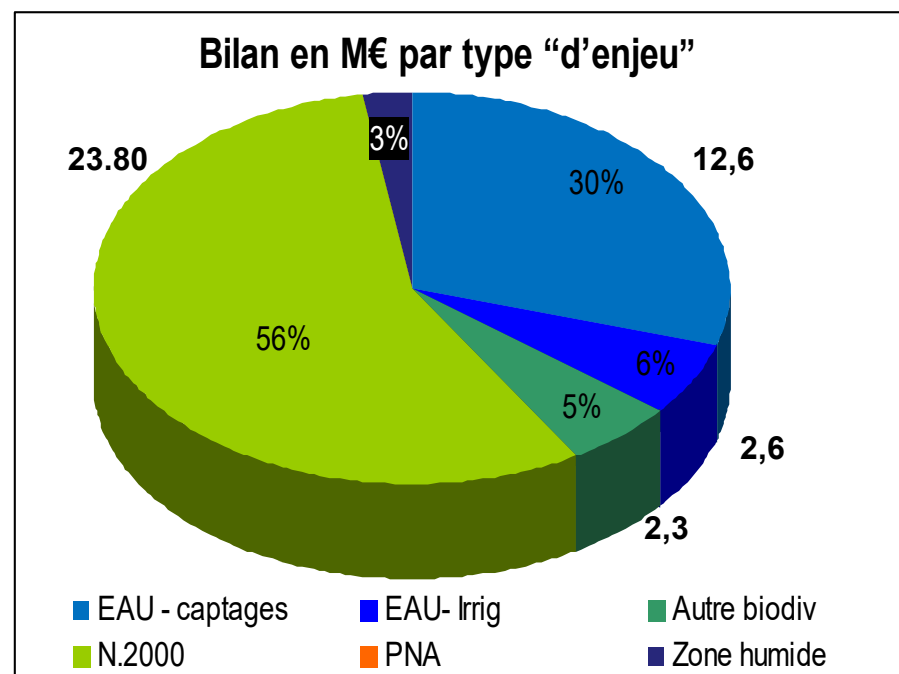
- ➔ 2015 : 22% des surfaces en N. 2000 (23 000 ha) -> Objectif 30% PDR LR
- ➔ Renforcement des priorités des AAP 2016 et suivants sur la Biodiversité (N. 2000) et l'EAU

# Campagne 2015 MP – Bilan prévisionnel

- 52 PAEC subdivisés en 69 territoires retenus pour 2 années (2015 et 2016)
- Budget attribué pour 2015/16 : 19,2 M€ avec une consommation 2015 estimée de l'ordre de 10,6 M€ (Bilan prévisionnel DDTM opérateurs)



2015 : 19,2 M€



2007-2013 : 42,4 M€

- ➔ 3 AAP prévus sur début de période avec 1/3 maquette après réserve de 5 M€ pour MAEC non zonées. Principe de base (inscrit dans PDRR) : PAEC déposé en déclinaison d'un document cadre supra validé

# Sélection des PAEC en 2016

## Languedoc-Roussillon

- AAP 2016 : renouvellement de 17 PAEC « 2015 », agrément de 3 nouveaux PAEC et rejet de 7 PAEC.
- Enveloppe allouée en 2016 pour 2016-2018 : 27,5 M€
- Très grande majorité des contrats prévisionnels sur enjeux EAU et N. 2000

## Midi- Pyrénées

- Actualisation tranche 2016 des PAEC 2015 : 56 territoires « renouvelés ». Enveloppe prévisionnelle : 8,6 M€ (selon tranche 2015 réalisée)
- AAP 2016/2017 : 20 nouveaux projets déposés : classement des projets en 4 classes (selon lien avec document cadre supra, complétude diagnostic et adéquation mesures proposées//rapport enjeux identifiés)
  - ⇒ 1 rejet et 2 PAEC « recalibrés ». Enveloppe allouée pour 2016/2017 : 14 M€ (dont 8,9 M€ sur 2016)
- Majorité des contrats prévisionnels sur MAEC SHP collective (ouverte uniquement en 2016) et DCE/Erosion

# Perspectives 2017 et années suivantes

- Disponibilités FEADER restreintes sur le PDR LR
  - De nouveaux besoins émergents sur l'enjeu EAU pour 2017 / 2018 (nouveaux captages prioritaires et programmes d'actions en cours d'élaboration par les Agences de l'eau)
  - Des zones à forts enjeux (N. 2000) non couvertes par AAP 2016 en LR
- ➔ Principes et modalités de lancement d'un AAP 2017 dans chacun des PDR en discussion au niveau régional entre les co-financeurs DRAAF/AE/Région : objectif Commission Permanente du 14/10/2016
- ➔ PDR MP : Principe et calendrier de l'actualisation de la tranche 2017 des PAEC 2016 à caler entre financeurs

# Cadrage diagnostics LR

- Nouveau document de cadrage 2016 : mêmes principes de mise en œuvre qu'en 2015, mais des précisions apportées sur les outils de diagnostics et les contextes de mobilisation sur l'enjeu biodiversité.
- Mise à disposition d'un nouvel outil de diagnostic régional sur la biodiversité (DREAL / DRAAF / CEN LR)
  - Outil à adapter sur chaque territoire en fonction du contexte
  - Retours d'expériences, questions et commentaires à adresser à la DREAL (N. LAMANDE) ou DRAAF (K. BOISSET)
- Travail en cours DREAL / DRAAF (PDR LR) pour l'organisation d'une formation aux outils de diagnostics régionaux pour les opérateurs avec le CEN (objectif septembre 2016 pour la campagne 2017).
- Un travail d'harmonisation à conduire dans le cadre du PDRR MP

# Questions et informations diverses

- La **date limite des dossiers PAC 2016** a été reportée au 15 juin 2016.
- Avance de Trésorerie Remboursable** (Bio et MAEC) : instruction finalisée par les DDTM et traitements en cours à l'ASP pour le paiement (versement plafonné à 10 000€ par exploitant),
- Paiement des dossiers MAEC PAC 2015** pour la fin d'année 2016
- Mesure 765 Animation LR** : Ajustement des demandes initiales en cours par les opérateurs/ animateurs. Instruction par la Région et le comité des financeurs MAAF + Agence de l'eau d'ici fin juin 2016.
- **Mesure 763 Animation MP** : Modifier le calendrier de l'appel à projets « animation des PAEC » afin de la caler sur celui de l'appel à projets « PAEC 2017/2018 »
- Calendrier de dépôt des dossiers d'animation de la tranche 2017 des PAEC 2016 à caler entre financeurs

Merci de votre attention