

Autoroute Castres-toulouse

Réunion du groupe de travail
« aménagement-agriculture »

23 avril 2015



Réunion du groupe de travail « aménagement-agriculture »

1. le contexte
2. les enjeux territoriaux
3. les recommandations

1 - Le contexte

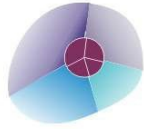
Le groupe de travail « aménagement-agriculture »

- **Grenelle de l'environnement** → **renforcement de l'importance de la concertation**
- **Janvier 2011 : officialisation d'une charte de la concertation**
 - création du groupe de travail « aménagement-agriculture »
 - objectif : constituer un cahier de recommandations à destination des acteurs locaux

Le groupe de travail « aménagement-agriculture »

- **23 septembre 2011 : 1ère réunion du groupe de travail**
 - Précisions des enjeux
- **23 janvier 2012 : ateliers du développement durable**
 - 3 thématiques mises en avant : les dynamiques d'aménagement, l'économie locale et les mobilités
- **6 avril 2012 : deuxième réunion du groupe de travail.**
 - Identification des principales recommandations
- **Janvier 2015 : réunions locales**
 - Approfondissement des axes de recommandations avec les acteurs locaux
- **23 avril 2015 : dernière réunion du groupe de travail.**
 - Réunir les réflexions sur la base des propositions de recommandation

2- Les enjeux



Espace sous influence
du desserrement de Toulouse
et de ses pôles
d'emplois secondaire



Espace sous influence
du desserrement
des pôles urbains



Pôle toulousain très dynamique
taux croissance démographique
de l'AU99 de 1.9% par an (1999-2005)



Ville moyenne dynamique
taux croissance démographique
de l'AU99 entre 0.8% et 1.5%
par an (1999-2005)



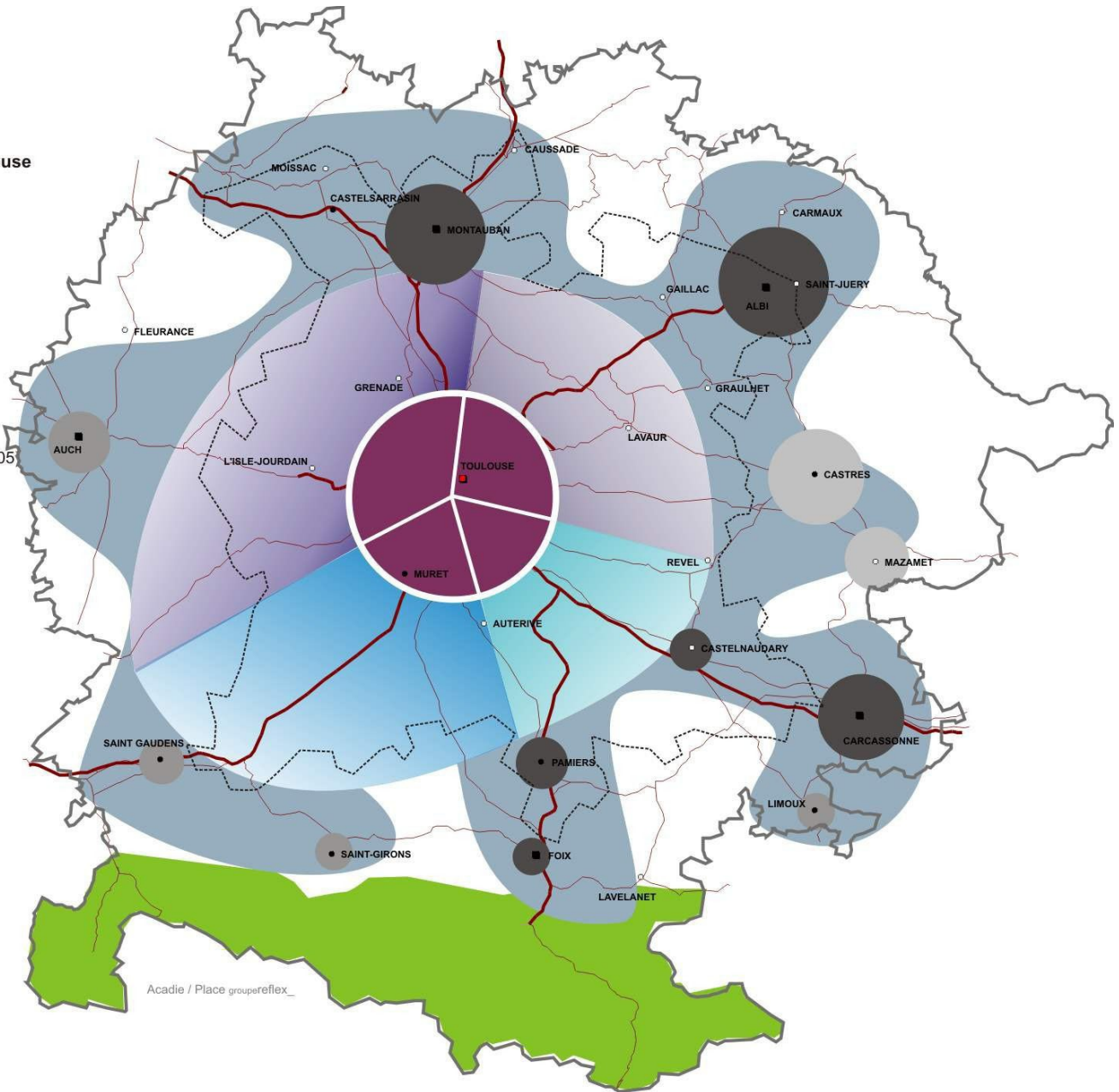
Ville moyenne au ralenti
taux croissance démographique
de l'AU99 entre 0% et 0.8%
par an (1999-2005)



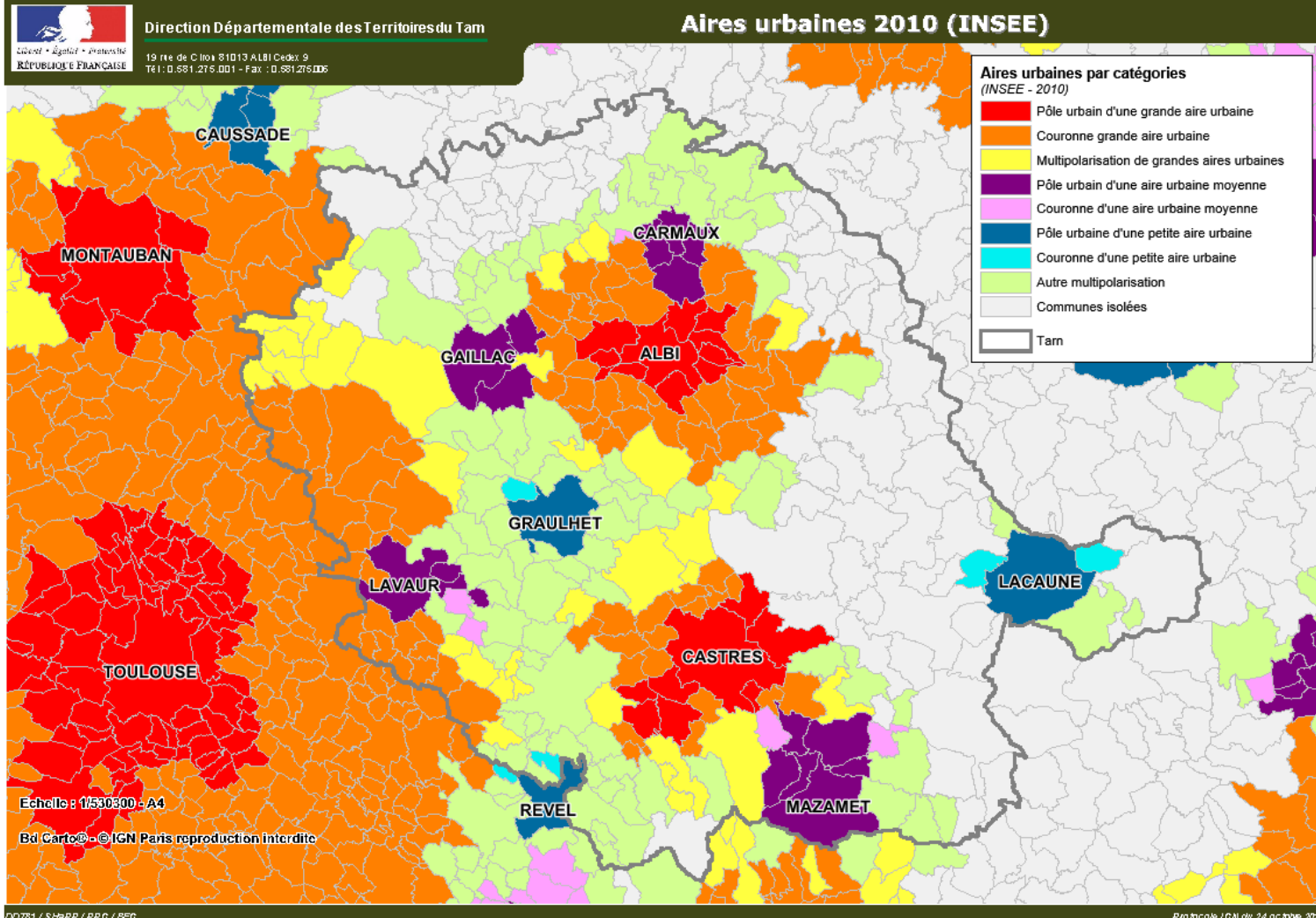
Ville moyenne en déclin
taux croissance démographique
de l'AU99 négatif (1999-2005)



isochrone 1 heure

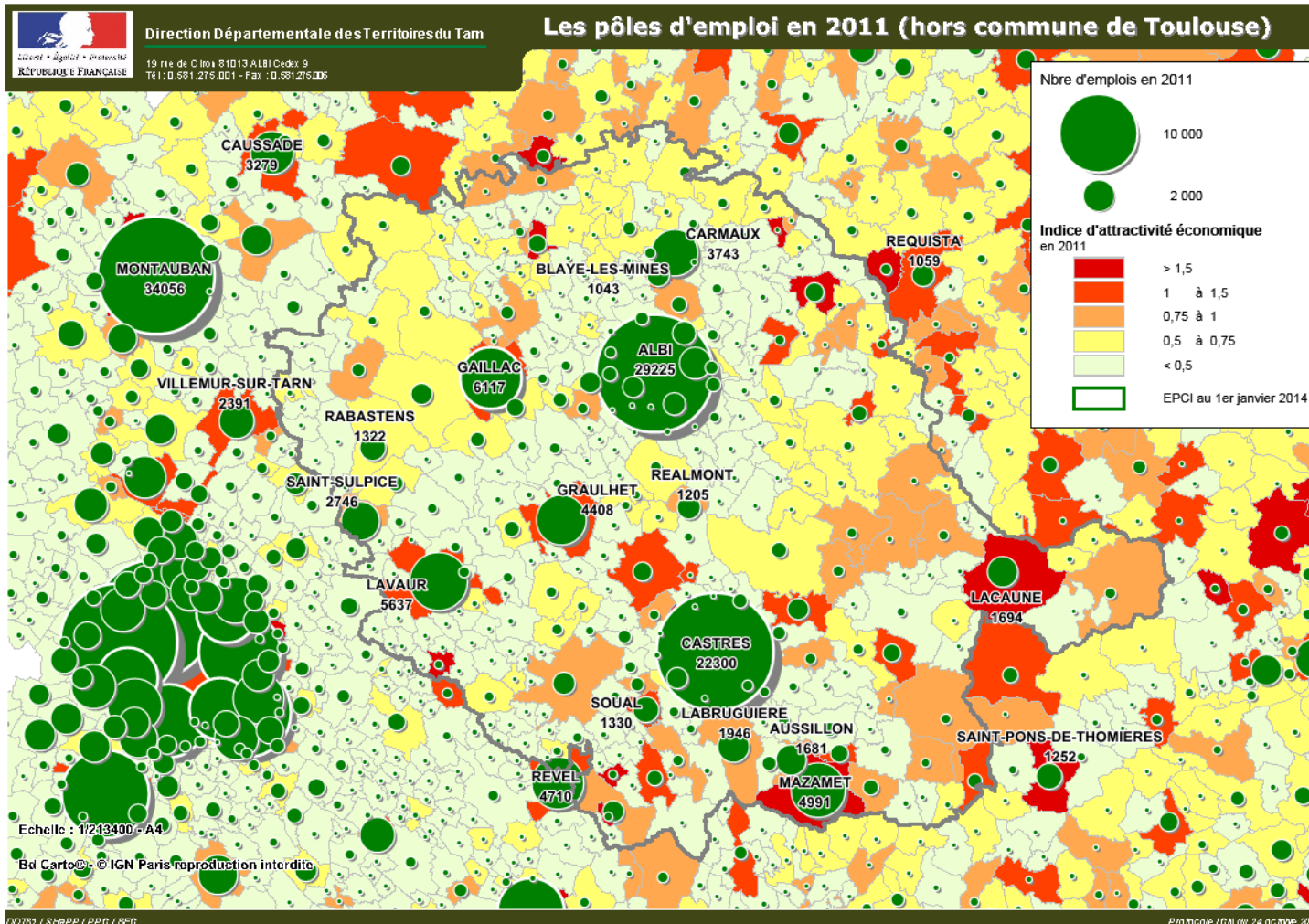


Les aires urbaines



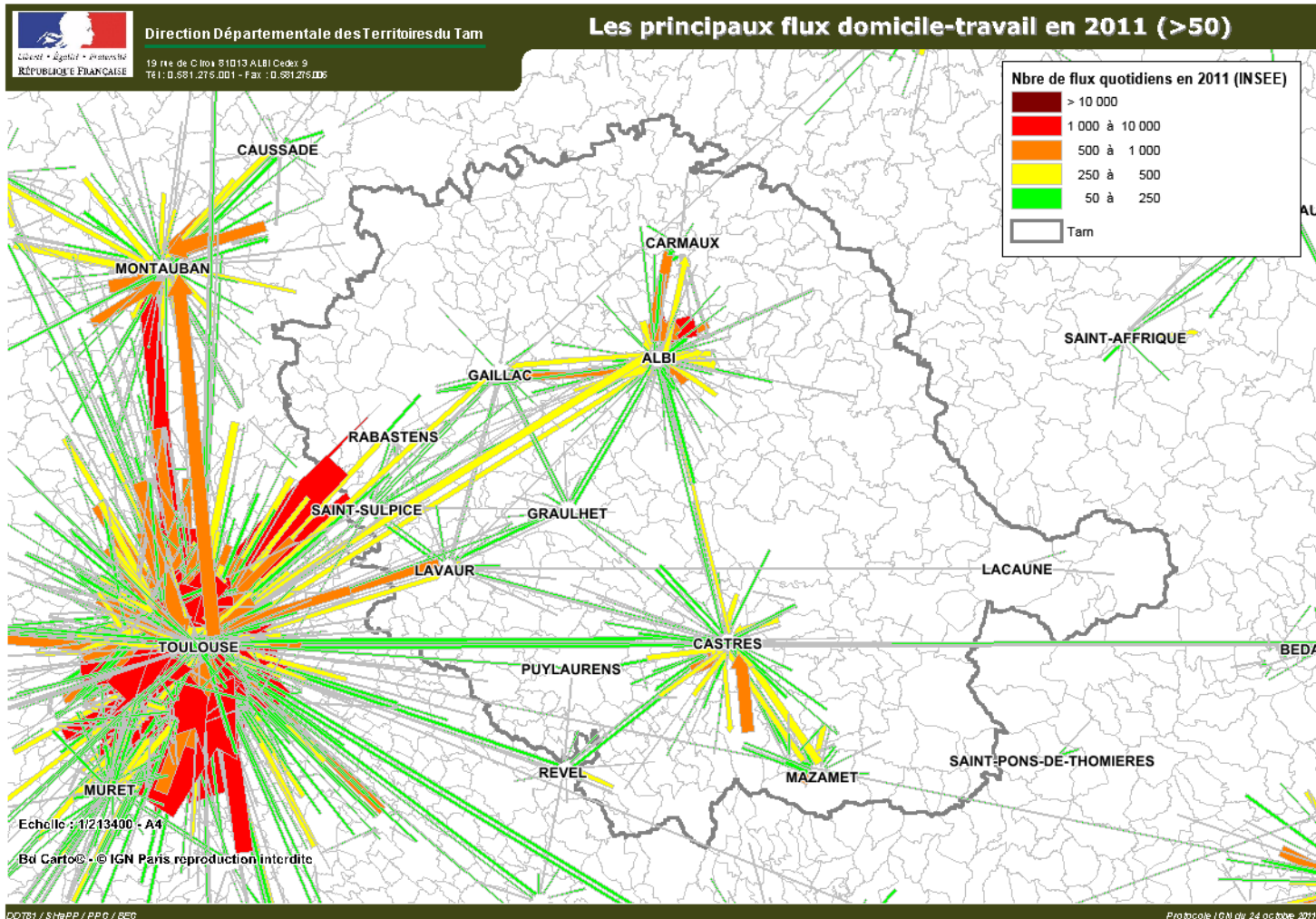
Les aires urbaines

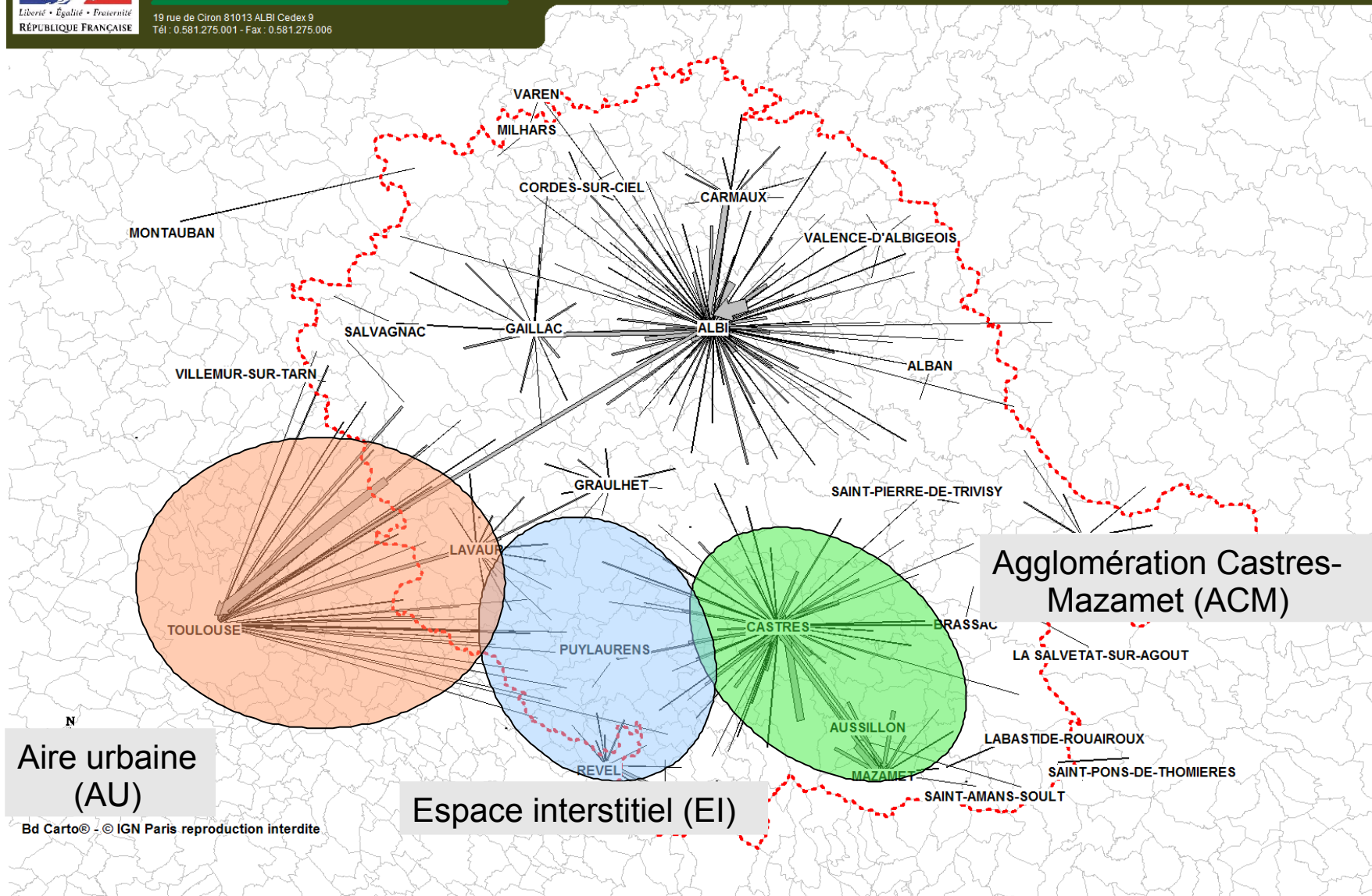
L'évolution des aires urbaines, conséquence de la plus forte polarisation de l'emploi...



Les aires urbaines

...et de l'étalement résidentiel en périphérie de ces pôles d'emploi





Aire urbaine (AU)

Espace interstitiel (EI)

Agglomération Castres-Mazamet (ACM)

Bd Carto® - © IGN Paris reproduction interdite

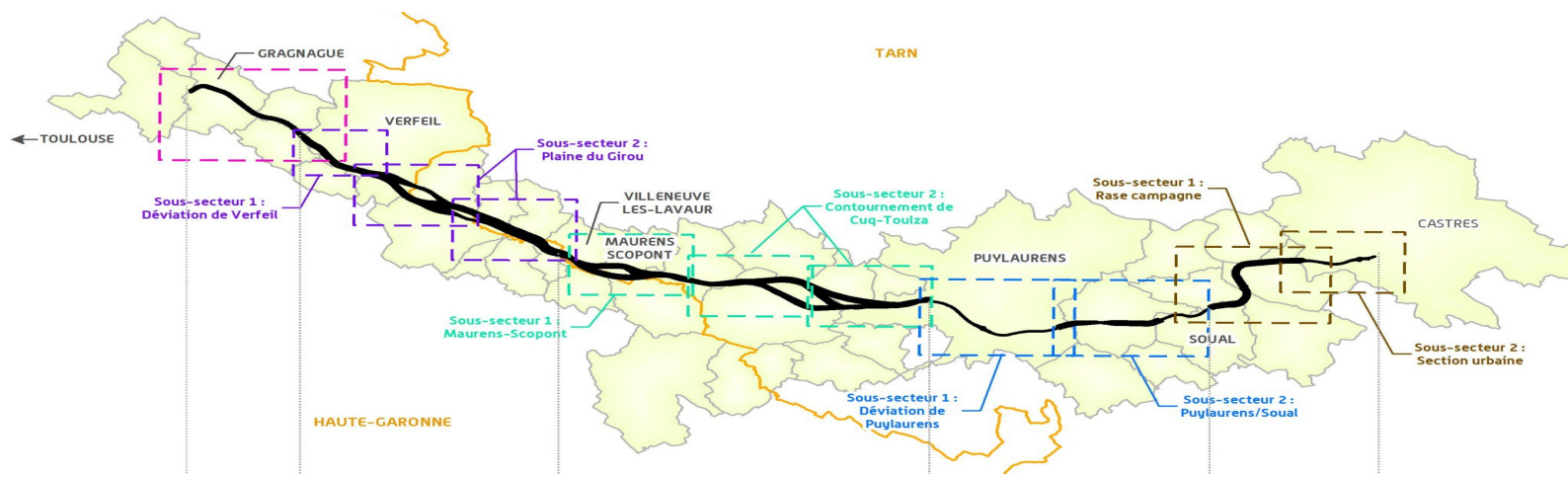
3- Le cahier de recommandations

Le cahier de recommandations

Objectif : s'assurer collectivement que l'arrivée de l'autoroute soit une opportunité pour l'aménagement durable du territoire desservi.

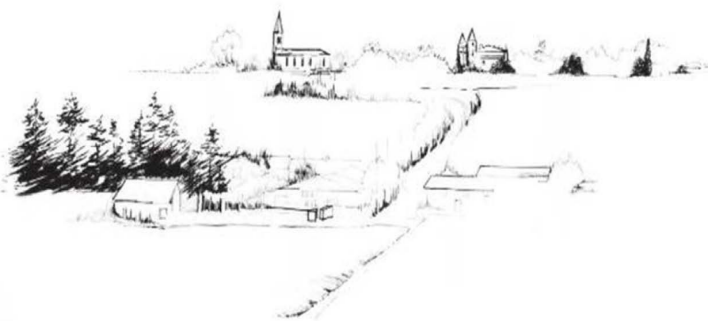
2 axes :

- construire des projets de territoires ;
- développer des stratégies économiques globales.



Construire des projets de territoires

Organiser la gouvernance



S'appuyer sur des démarches prospectives

- Organiser collectivement le territoire de demain
- Faire émerger les grandes transitions à venir
- Prendre les décisions en conséquence

Mettre en place un observatoire

- Repérer les signaux au fur et à mesure
- Agir en conséquence
- Anticiper, protéger...

Construire des projets de territoires

Organiser les territoires : définir les polarités

- Intégrer la structuration territoriale
- Définir les besoins en services et équipements de ces polarités



Formaliser le projet de territoire

- Une charte peut permettre de formaliser l'ensemble des dispositions du projet qui seront ensuite traduites dans les documents d'urbanisme.

Coordonner les politiques foncières

- Constituer des réserves foncières en fonction du projet de territoire

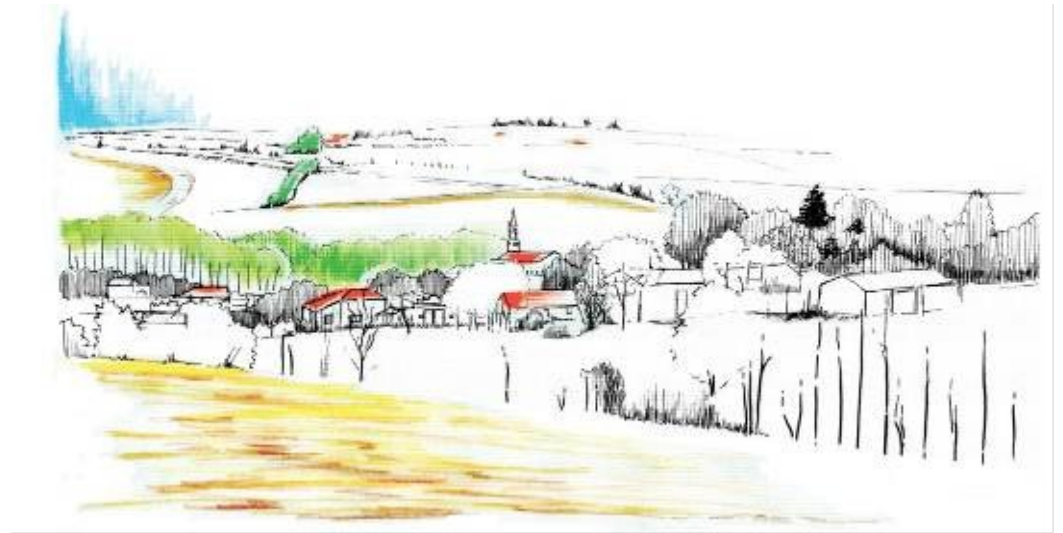
Vers une coordination accrue des documents d'urbanisme

- Inter-SCOT, SCOT et PLUi sont des outils de planification de l'aménagement opérationnel
- Coordination à trouver entre les différents documents d'urbanisme

Dans quels projets l'infrastructure doit-elle s'insérer ?

Certaines thématiques à investir :

- + Les services et équipements
- + L'agriculture
- + Les espaces à préserver
- + L'implantation commerciale et économique
- + L'intermodalité
- + Le paysage et cadre de vie



Stratégie économique locale

Pendant la phase de chantier : anticiper

- Réflexion à mener avec les acteurs du monde de l'emploi
- Comment initier une dynamique et maîtriser au mieux les baisses de certaines activités ?

Axes spécifiques à accompagner en termes de projets de développement locaux :

- Agriculture : un secteur économique structurant
- Le soutien à l'innovation
- La communication au service du développement
- La formation : Castres et Toulouse très en pointe
- Le tourisme : un territoire porteur d'atouts multiples

