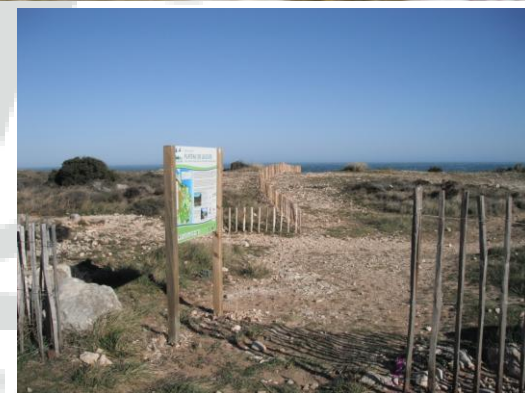




©M. Bourgeois

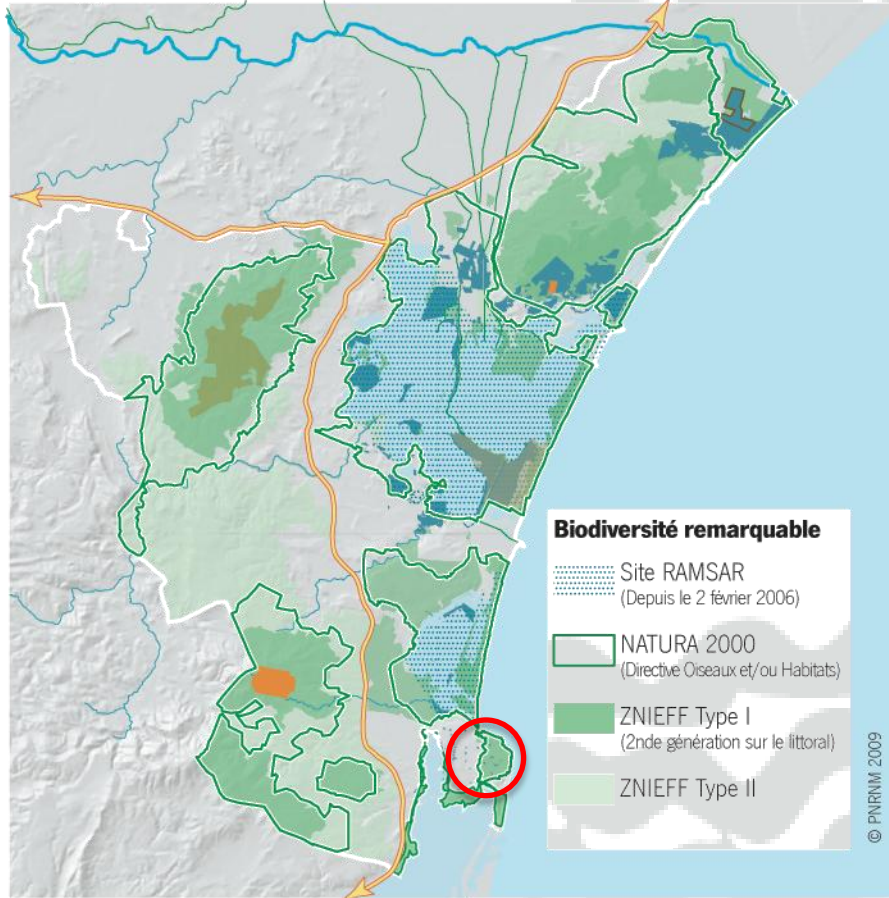


Site Natura 2000 du Plateau de Leucate

Un patrimoine naturel d'exception

Reconnaissance internationale et nationale

Sauvegarder et gérer la biodiversité



Plus de la moitié du territoire (56%) sous protection (Conservatoire, APB) ou identifiée au titre des zones naturelles remarquables (NATURA 2000).

Les étangs de la Narbonnaise sont reconnus comme **zones humides d'importance internationale (RAMSAR)**.

Une réserve naturelle régionale : Sainte-Lucie.

Mesures de protection de la biodiversité

- Arrêté Préfectoral de Biotope (APB)
- Terrains du Conservatoire du Littoral
- Réserve de chasse
- Projet Réserve Nationale
- Projet Réserve Régionale

Natura 2000 du plateau de Leucate | octobre 2017



Paysages du plateau de Leucate

Maillage de murets sur ce plateau viticole en balcon sur la Méditerranée



Principales caractéristiques : Rôle pour la biodiversité et la viticulture, pour l'accueil des activités de pleine nature, Paysages emblématiques

Enjeux : sauvegarde des espèces et des milieux naturels, préservation des paysages, organisation de la fréquentation, information et sensibilisation du public, ...

Natura 2000 sur le Plateau de Leucate

ZSC et ZPS

2005 - Premiers inventaires: habitats naturels

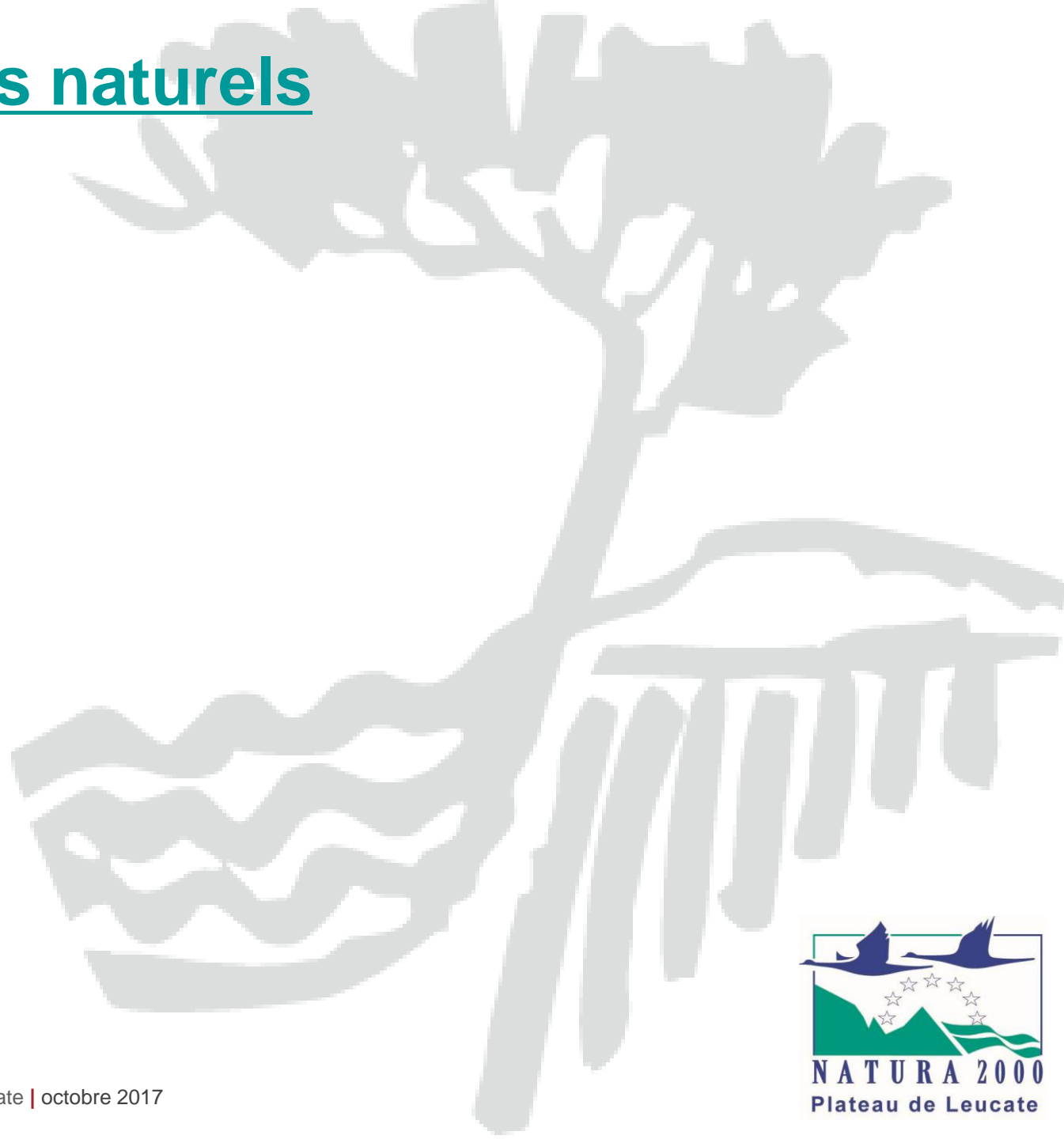
2008 – Validation du DOCOB

2011 – inventaire complémentaire: habitats d'espèces

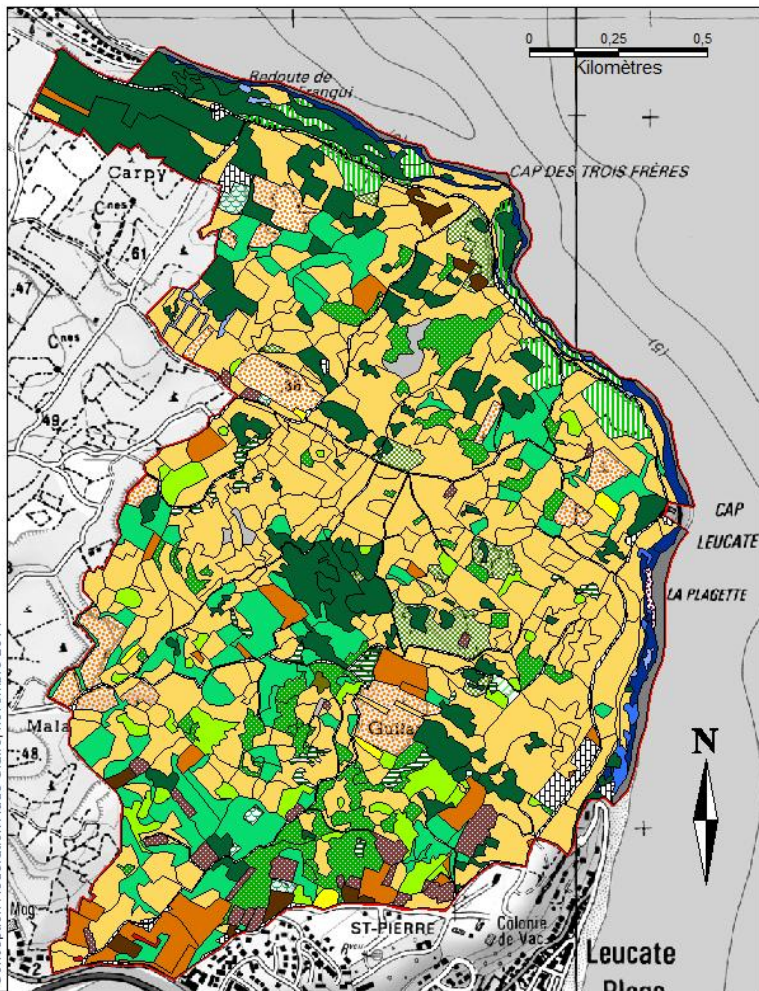
2014 – mise à jour des inventaires

2015 – validation du DOCOB mis à jour

Les habitats naturels



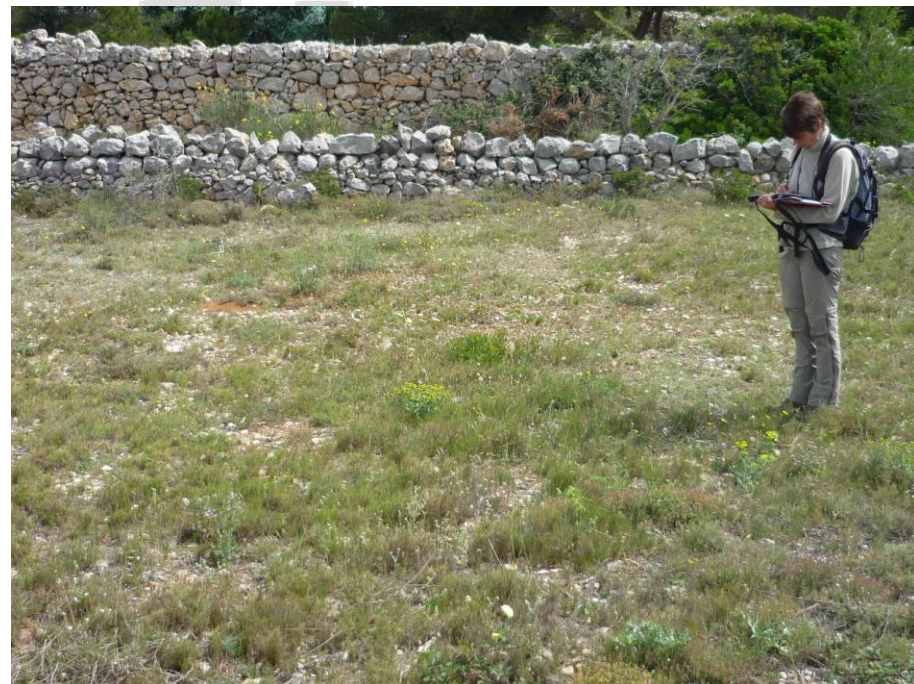
Habitats naturels du Plateau de Leucate en 2014



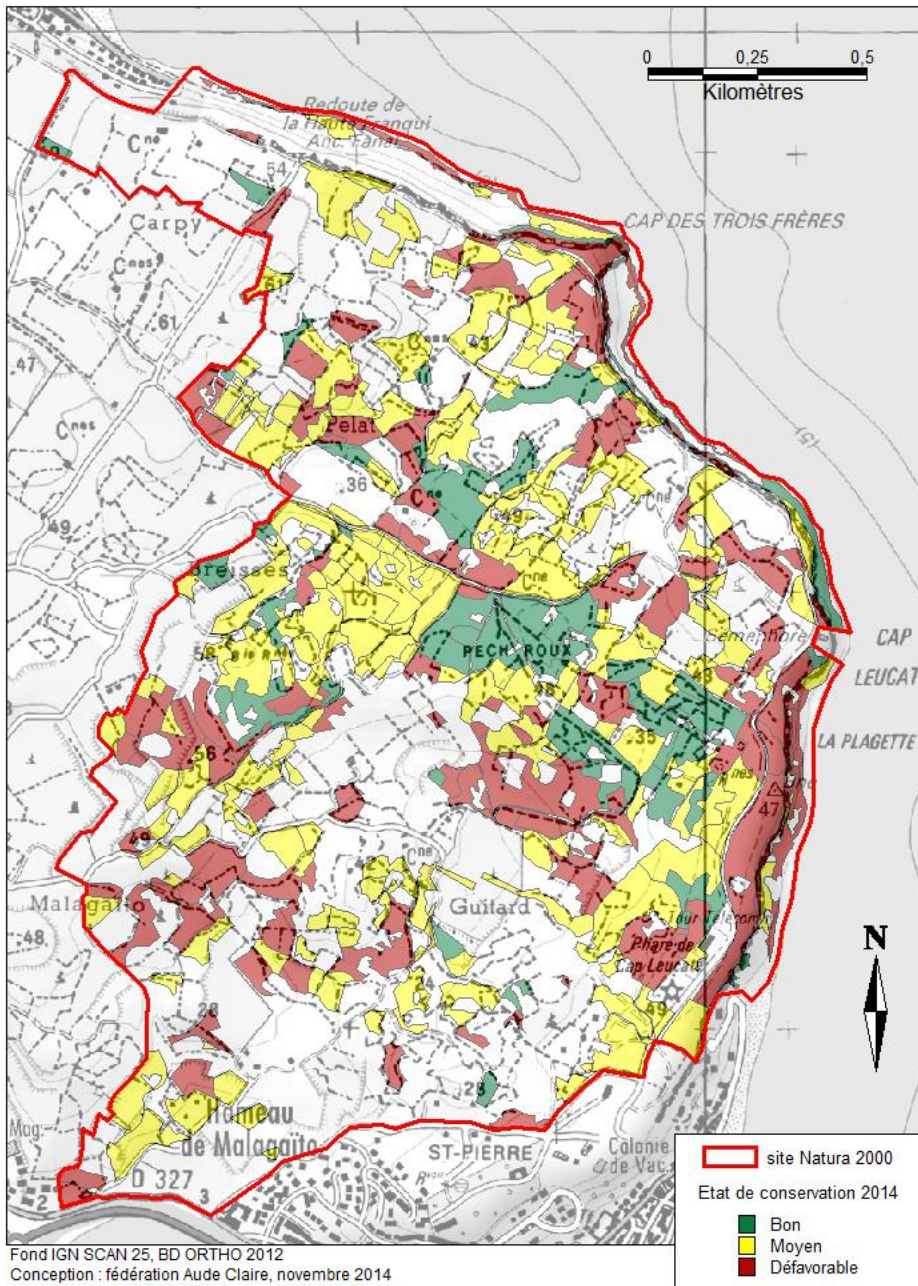
Fond IGN SCAN 25, BD ORTHO 2012
 Conception : Fédération Aude Claire, novembre 2014

Habitats naturels en 2014

- | | |
|---|---|
| Alignements d'arbres | Groupements des falaises méditerranéennes |
| Bois de Pins d'Alep | Habitats rocheux |
| Cultures à gibier | Infrastructures et divers |
| Dunes mobiles | Jardins |
| Falaises et rochers nus | Matorrals calciphiles à Quercus ilex |
| Fourrés à Tamarix gallica | Pelouses à Brachypodium retusum |
| Friches | Pelouses à Brachypodium retusum en cours d'enrésinement |
| Friches à Spartium junceum | Peuplements dominés souvent par Arundo donax |
| Fruticées à Olea europaea et Pistacia lentiscus | Plantations de conifères |
| Garrigues à Bupleurum fruticosum | Vergers |
| Garrigues à Genévrier oxycèdre | Vignobles |
| Garrigues à Quercus coccifera | site Natura 2000 |
| Garrigues à Romarin | |



Etat de conservation des habitats d'intérêt communautaire en 2014

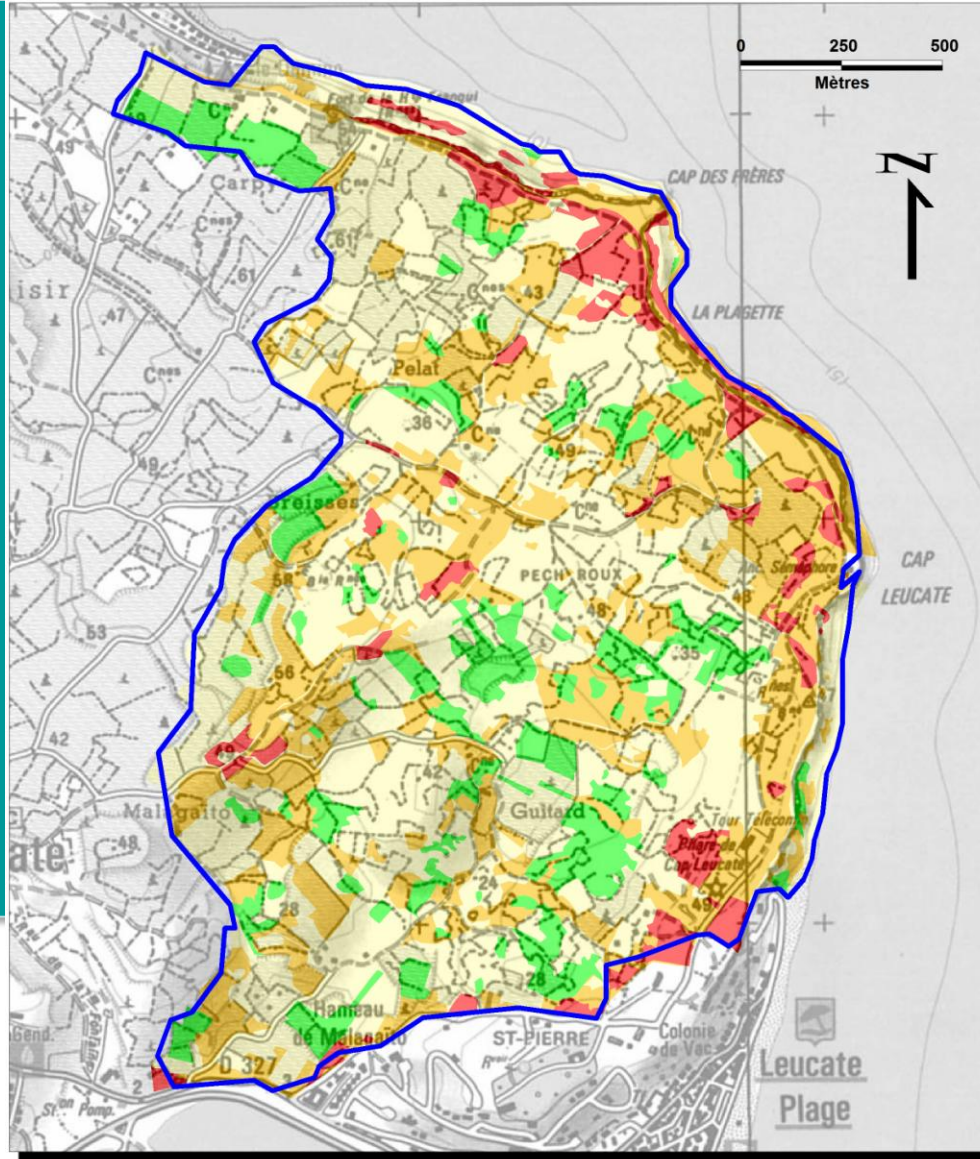


NATURA 2000
Plateau de Leucate

Les habitats d'espèce



Espèce	Effectif (<i>i=nb d'individus; c=nb de couples</i>)		
	Docob (2003)	ZPS (2011)	ZPS (2014)
Alouette calandrelle	0 c (4-5 c en 1991)	0 c	0 c
Alouette lulu	0 c	0 c	5 c
Bruant ortolan	0 c (16-21 c en 1991)	0 c	0 c
Cormoran huppé de Méditerranée	0 i	1-40 i	Non inventorié
Engoulevent d'Europe	0 c	15-20 c	Non inventorié
Grand-duc d'Europe	0 c	0-1 c	Non inventorié
Pipit rousseline	12-13 c	7-11 c	5-7 c



©M. Bourgeois



 ZPS plateau de Leucate

Etat de conservation des habitats avérés

-  Bon
-  Moyen
-  Mauvais
-  Très mauvais

Fond IGN: 1/25000e

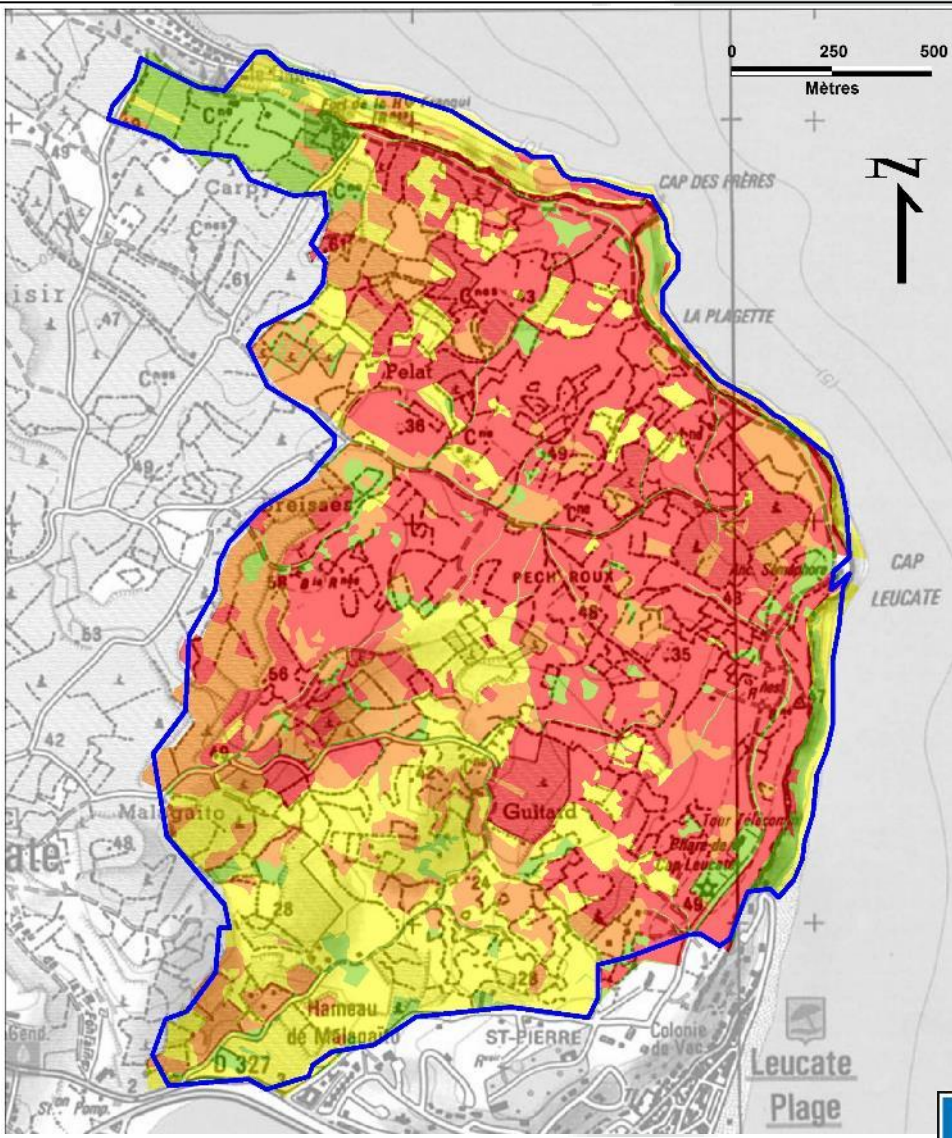
Etat de conservation des habitats d'espèce d'oiseaux



AGIR pour la BIODIVERSITÉ AUDE




Enjeux de conservation « Oiseaux »



 ZPS plateau de Leucate

Enjeux de conservation

-  Faible
-  Modéré
-  Fort
-  Exceptionnel

Fond IGN: 1/25000e

Enjeux de conservation principal

- ⇒ Maintenir les milieux ouverts
- ⇒ Restaurer les milieux en voie de fermeture
- ⇒ Maintenir la mosaïque agricole



AGIR pour la
BIODIVERSITÉ
AUDE



LES OBJECTIFS DE GESTION

Objectif 1: Gérer la fréquentation afin d'éviter la dégradation des milieux naturels d'intérêt communautaire et le dérangement des espèces d'intérêt communautaire

Objectif 2: Entretenir ou restaurer les habitats naturels et d'espèces

Objectif 3: Améliorer les connaissances naturalistes concernant les habitats et les espèces d'intérêt communautaire

Objectif 4: Maintenir une mosaïque d'habitats favorables aux espèces d'intérêt communautaire par le maintien ou le développement d'une activité agricole respectueuse de l'environnement



Diagnostic écologique et état des lieux

Natura 2000 du plateau de Leucate | octobre 2017





- Suivi photographique de la restauration des pelouses suite aux travaux de canalisation de la fréquentation



2012

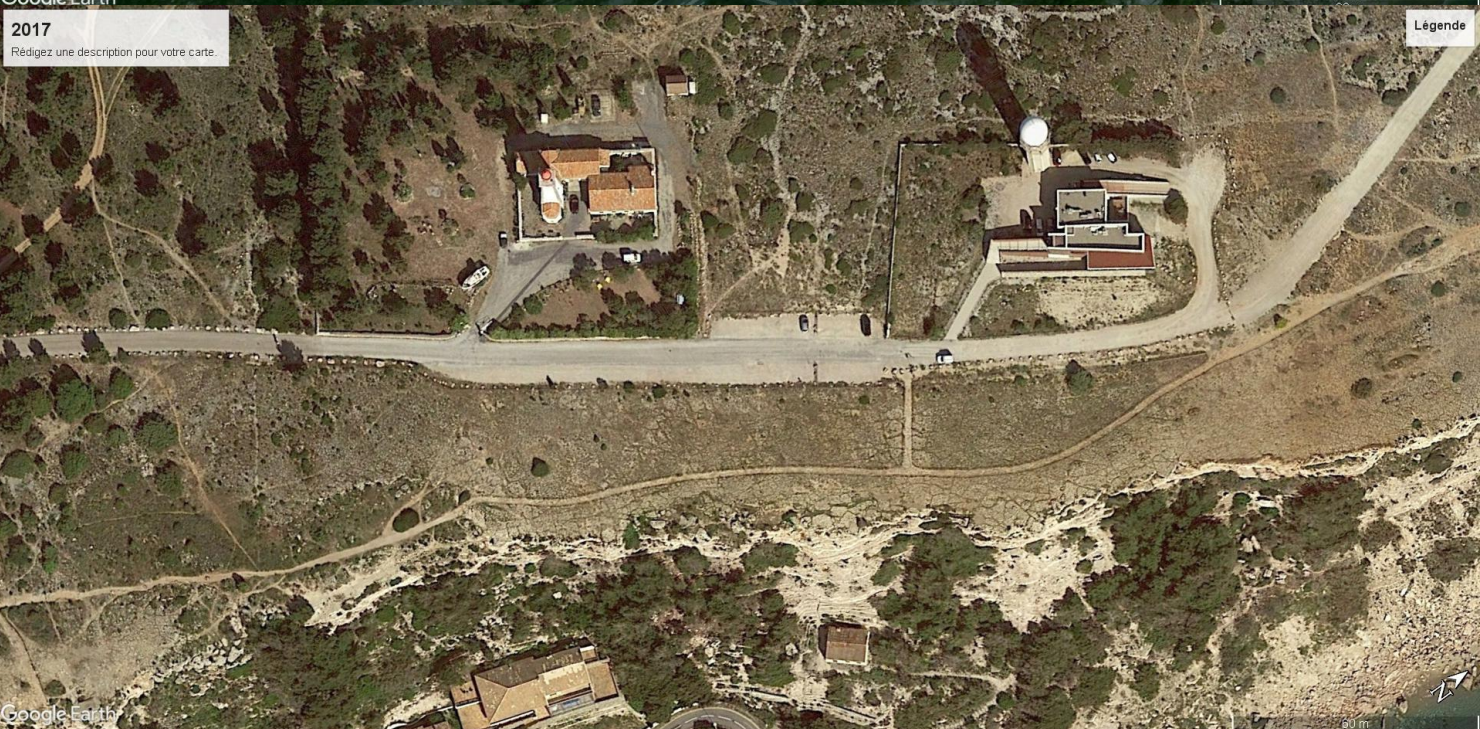


2017

2006
Rédigez une description pour votre carte.



2017
Rédigez une description pour votre carte.

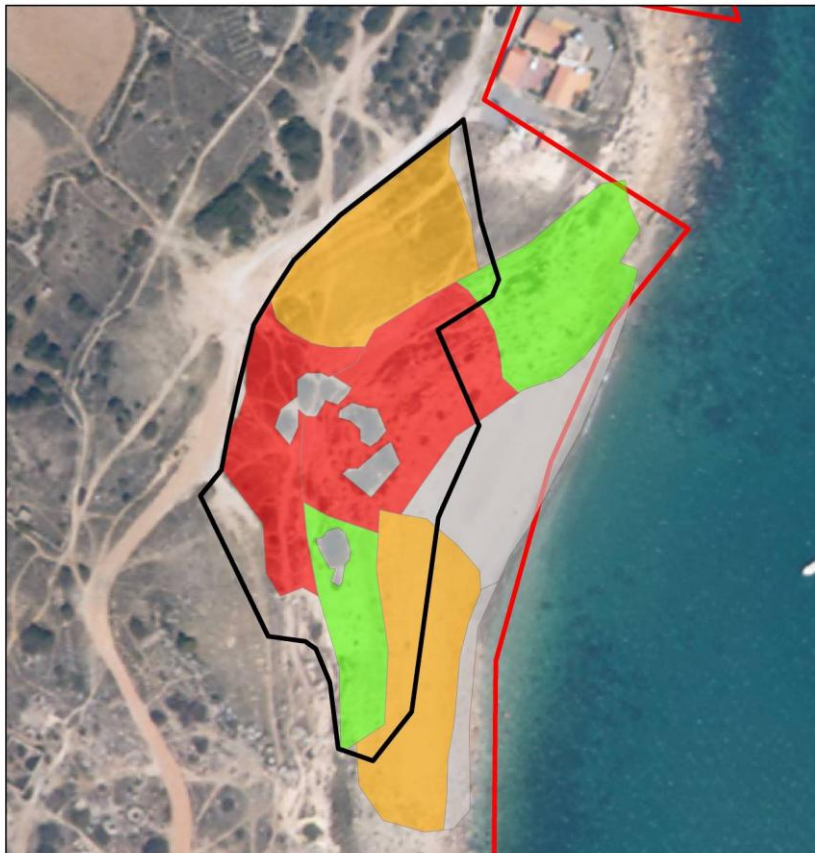


Action nouvelle en 2017:

Dépôt d'un **contrat Natura 2000** par la commune pour

- réaliser les travaux d'amélioration de l'accès à la **plagette** à travers la falaise, dans le but de protéger la végétation de la falaise et de la dune
- effectuer la suite de la canalisation des usagers dans les secteurs de pelouses en bord de plateau (Cap des frères)





Etat de conservation des habitats naturels

- Données absentes
- Bon état
- Etat moyen
- Etat défavorable
- Contour du Contrat Natura 2000
- Périmètre du site Natura 2000 "Plateau de Leucate"



0 20 40 80 Mètres

Réalisation : Soldanelle Sources : Soldanelle, Photoaérienne 2008. Autorisation PNR Narbonnaise



Zones et espèces à haute sensibilité

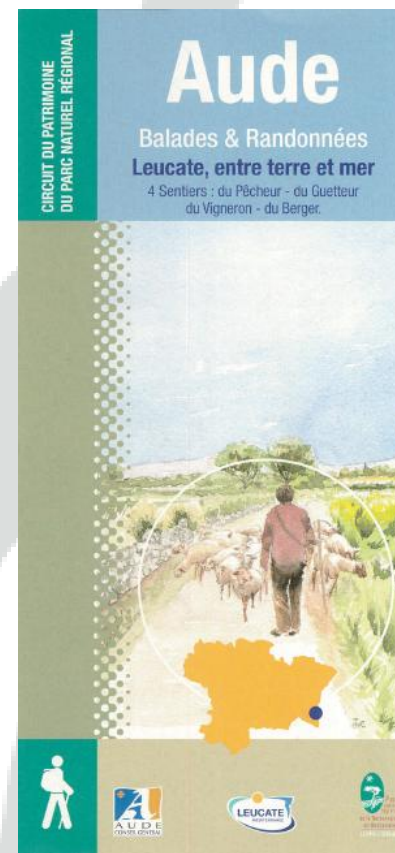
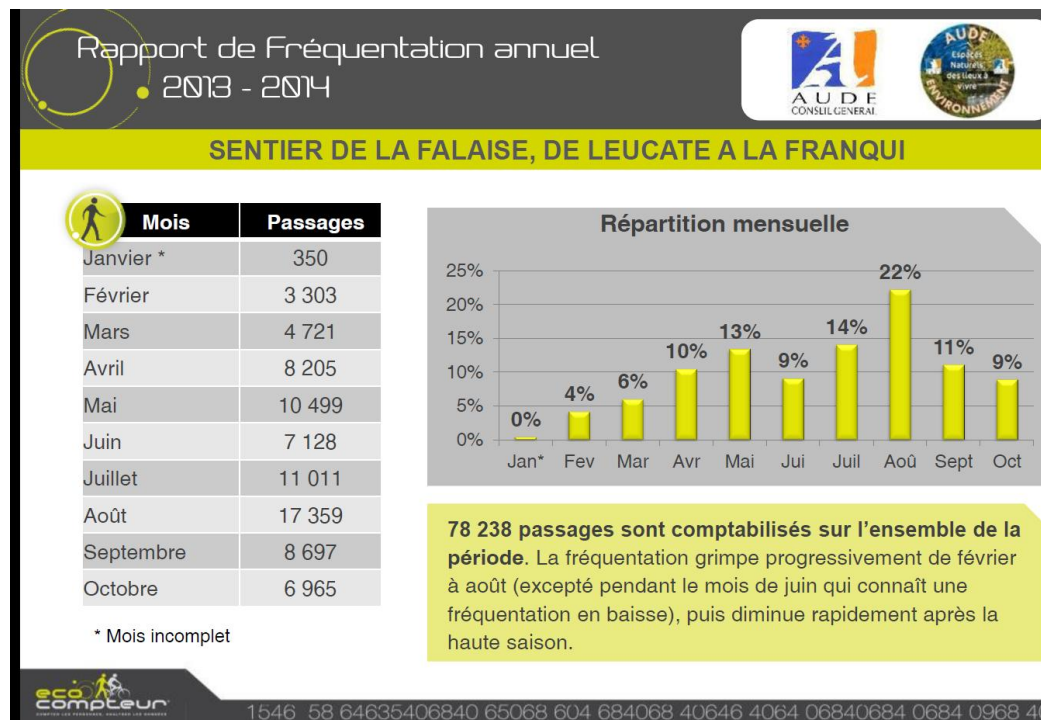
- Limonium cuspidatum*
- Evax pygmaea*
- Ophrys catalaunica*
- Viola arborescens*
- Zone à éviter (présence de plantes protégées)
- Itinéraire préconisé
- Périmètre étudié pour le contrat Natura 2000
- Périmètre du site Natura 2000 "Plateau de Leucate"



30 15 0 30 Mètres

Sources : Soldanelle, Photoaérienne 2007. Autorisation PNR Narbonnaise

- Balisage de plusieurs sentiers,
- comptage de la fréquentation...
- ... hors financement Natura 2000.

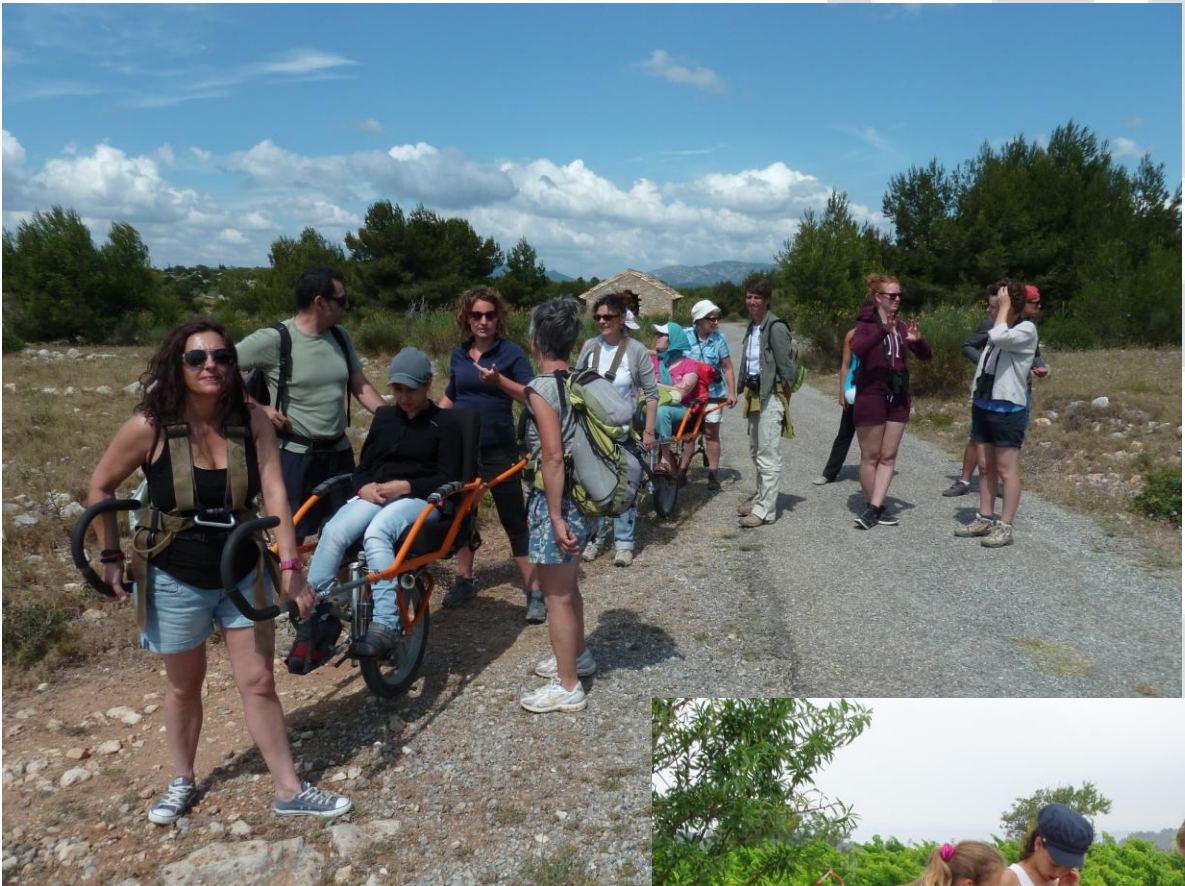


- **surveillance** effectuée par la commune

- **Information et sensibilisation:**

- édition du bulletin annuel d'information « les brèves Natura 2000 »
- sorties « nature »: chaque année, 2 sorties grand public (oiseaux, flore) et 1 animation scolaire (insectes).







Sortie scolaire des CE1 de Leucate sur les insectes des pelouses sèches

Natura 2000 du plateau de Leucate | octobre 2017

Actions visant l'objectif 2 d'entretien ou restauration des habitats:

- **Entretien des habitats herbacés: maintien du troupeau ovin** depuis 2007, qui a bénéficié de MAEt à partir de 2011 (entretien des pelouses), jusqu'à 2016.



- **janvier 2017: installation d'un couple d'éleveurs** avec une centaine de brebis pour la période hivernale



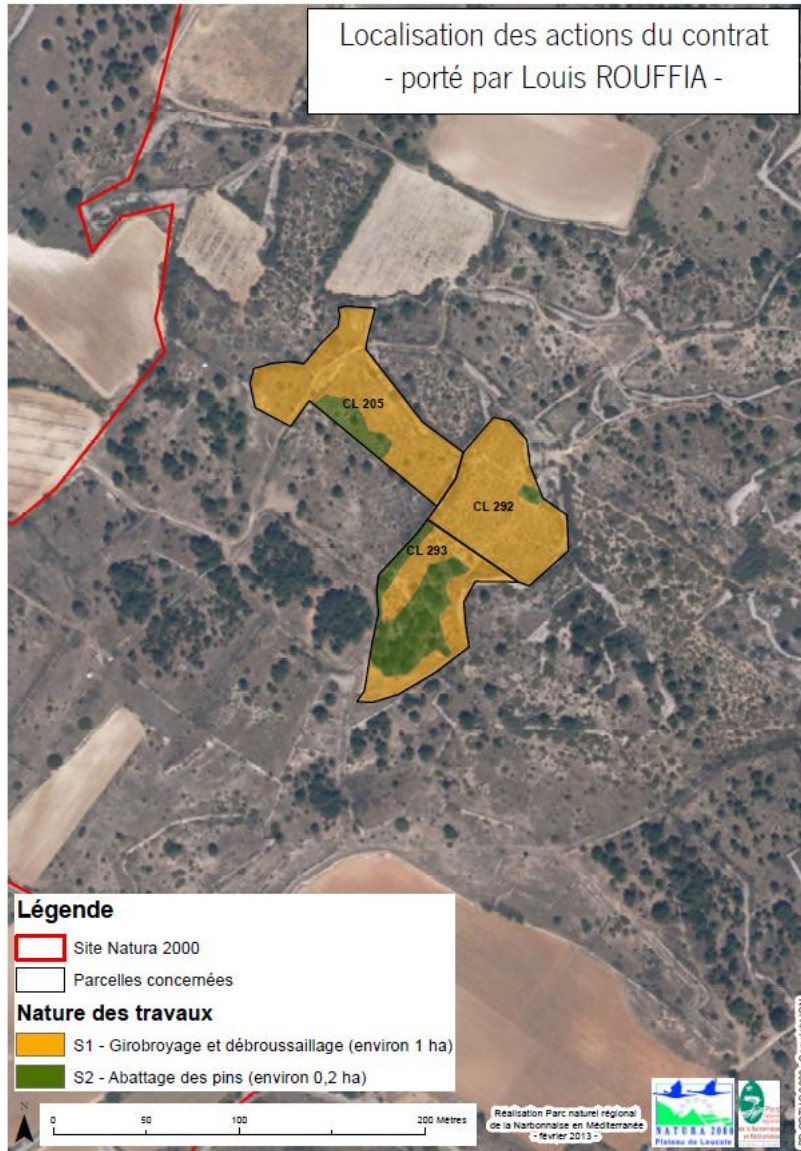


Actions visant l'objectif 3 d'amélioration des connaissances naturalistes:

- évaluation de l'état de conservation des pelouses: impact du pâturage, impact du girobroyage, évolution naturelle des pelouses...



Actions visant l'objectif 2 d'entretien ou restauration des habitats:





Décembre 2012



Février 2017



Décembre 2012

Natura 2000 du plateau de Leucate | octobre 2017

Février 2017

Carte 2 Contrat ouverture



Légende

-  travaux réouverture
-  Bois et bosquets
-  Garrigues
-  Infrastructures et divers
-  Pelouses
-  Zones cultivées

0 50 100 200
Mètres



Surface: 5 ha

Coût des travaux:

7 089 € HT

Prestataire: ONF

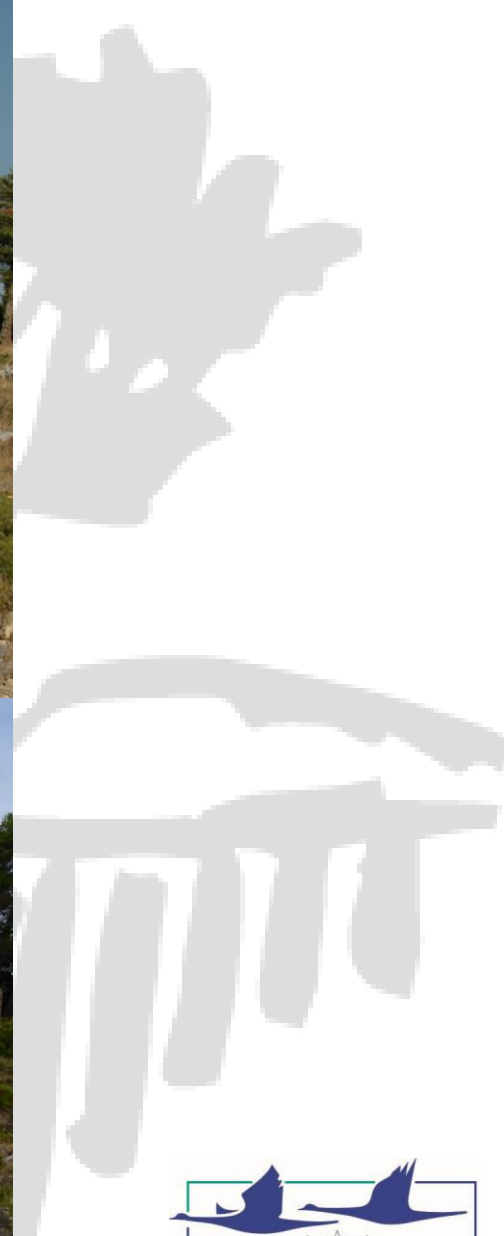
Maître d'ouvrage:
commune de
Leucate



**Août
2012**



**Juillet
2017**



**Août
2012**



**Juillet
2017**



Merci de votre attention!

