

Rencontres de la Qualité TOULOUSE - 30/11/2018

Jean-Louis D'ESPARBES
Expert-Conseil SOCABAT



Le point de vue de l'expert sur...

Les revêtements de façade

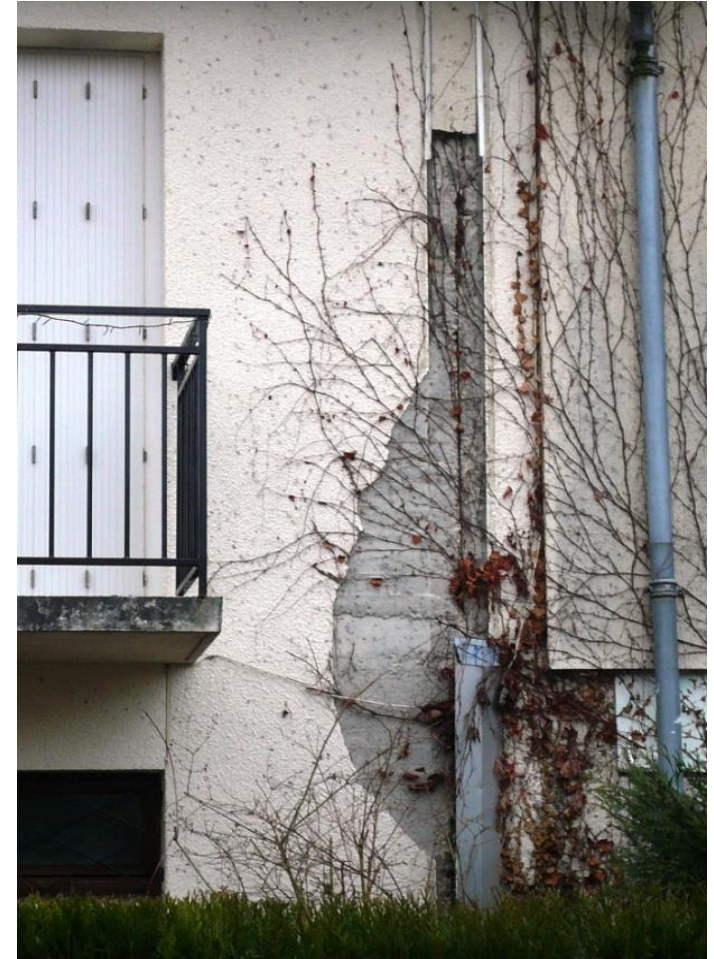
Désordre « décennal » ou pas ?..

- Défauts d'aspects
 - ✓ Spectres
 - ✓ Efflorescences
 - ✓ Décolorations
 - ✓ ...
- Atteinte à la durabilité
 - ✓ Fissures
 - ✓ Décollements
- Critères
 - ✓ Impropropriété
 - ✓ Sécurité



Désordre « décennal » ou pas ?..

- Décollements



Fissures

- Définition : ligne de fracture révélatrice de l'incapacité d'une partie d'un bâtiment à résister à une contrainte
 - ✓ interne ou externe,
 - ✓ de traction (le plus souvent),
 - ✓ de compression,
 - ✓ de cisaillement,dont l'expert doit déterminer l'origine



Terminologie

- **Faièncage** ☞ réseau de fissures
- **Micro fissure** ☞ inférieure à 0,2 mm
- **Fissure** ☞ ouverture comprise entre 0,2 et 2 mm
- **Lézarde** ☞ fissure dont la largeur dépasse 2 mm
- **Crevasse**

NB.

- Les micro fissures sont rarement visibles.
- *A l'exception du faièncage, toutes les fissures sont « traversantes »*

Contraintes internes

- Retrait
- Faiençage



Tassement de fondation

- Défaut de portance
 - ✓ *Le sol s'enfonce sous la charge apportée par l'ouvrage*
 - ✓ *Phénomène proportionnel à la descente de charges*



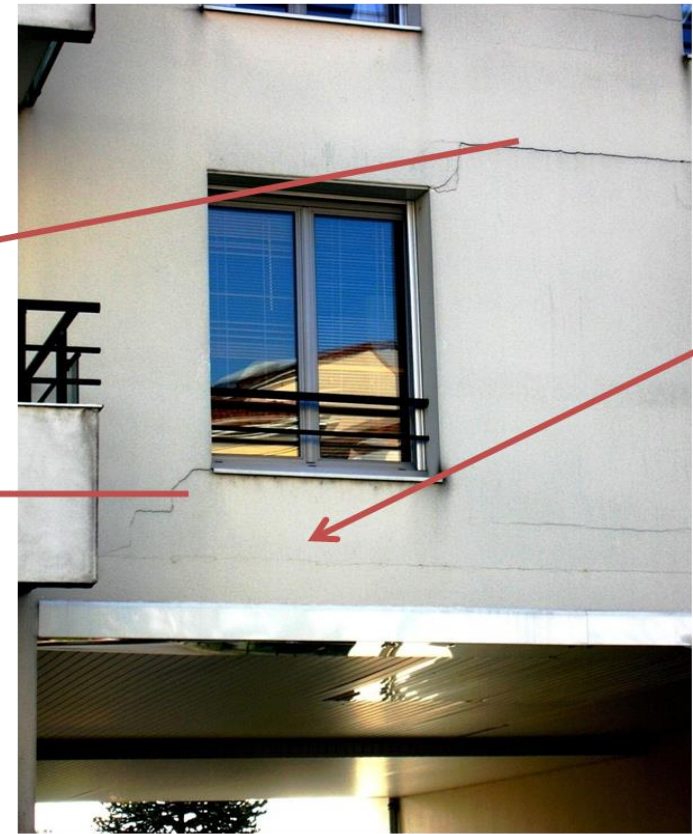
Tassement de fondation

- Retrait / gonflement (« sécheresse »)
 - ✓ *mouvements liés à la teneur en eau du sol*
 - ✓ *affectent en priorité les bâtiments légers (et mal chaînés)*



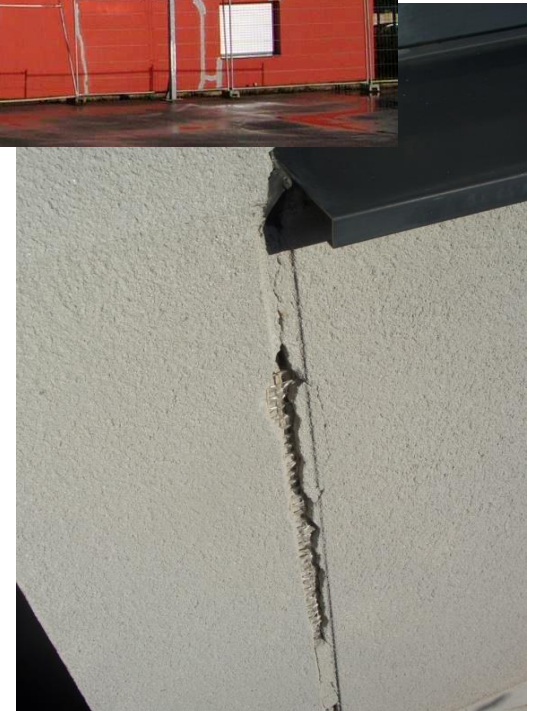
Mouvements structurels

- Fluage
- Flexion



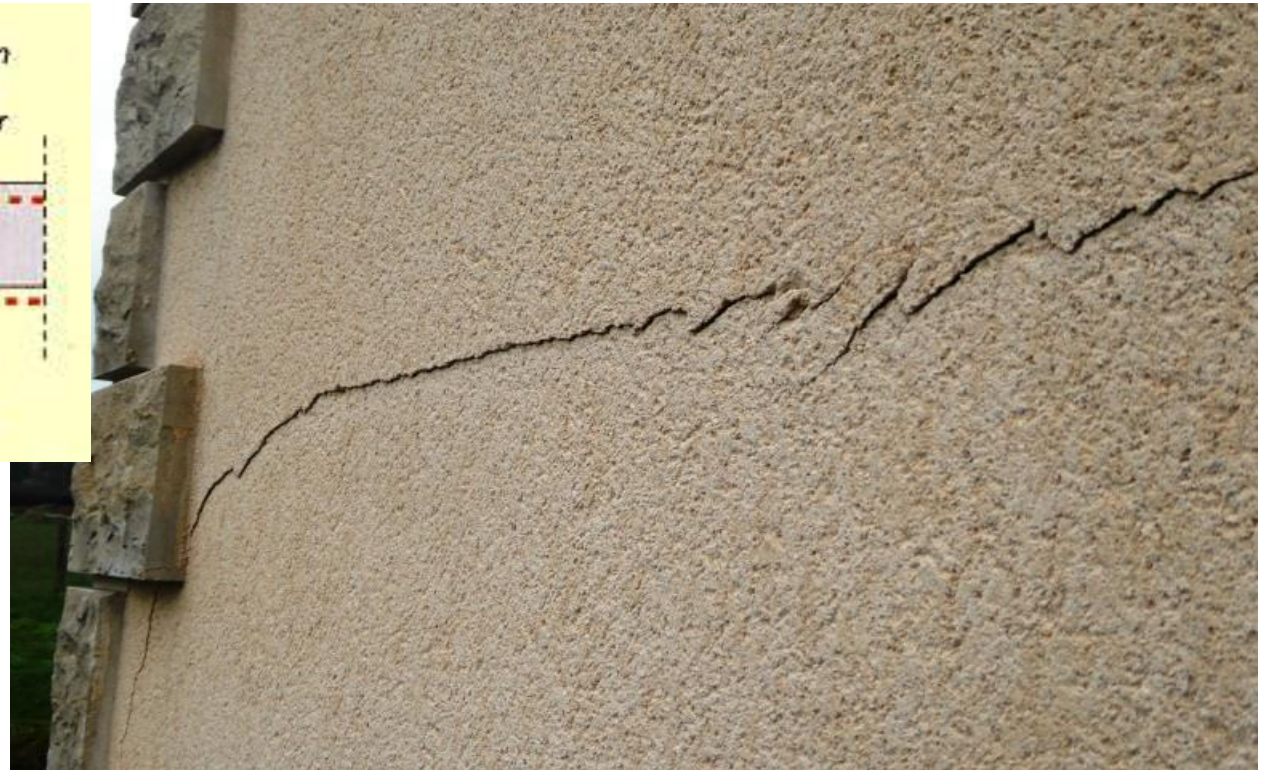
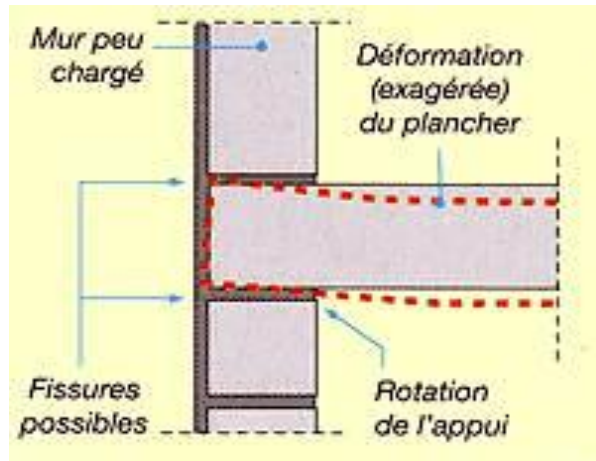
Mouvements structurels

- Dilation / retrait



Mouvements structurels

- Rotation de plancher



Retrait différentiel de matériaux

- Exemple : béton / brique



Retrait en œuvre de matériaux

- Exemple : blocs béton



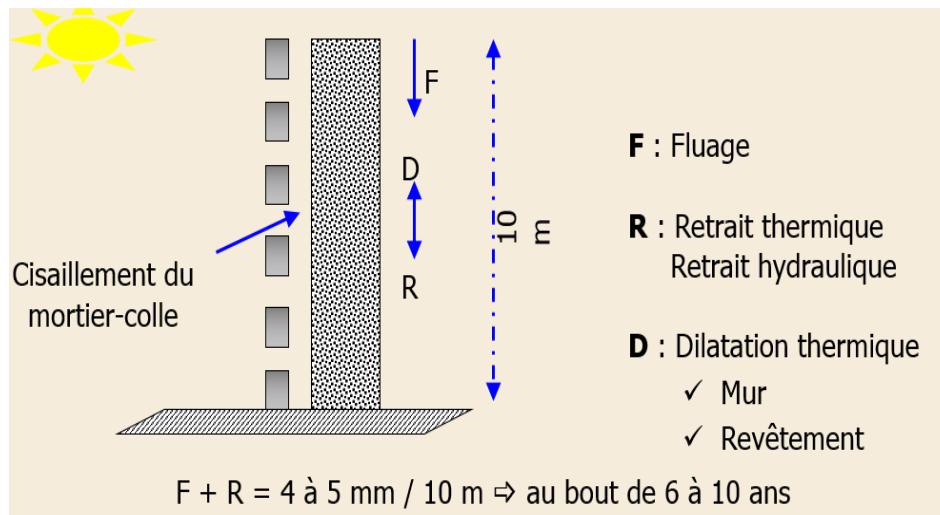
Défauts du support

- Absence de joint



Carrelage

- Absence de joints de dilatation



Carrelage

- Défaut de préparation du support
- Infiltrations par points singuliers
 - ✓ Acrotères
 - ✓ Appuis
 - ✓ ...



Revêtements organiques

- Echanges thermo-hygrométriques
- Infiltrations par points singuliers



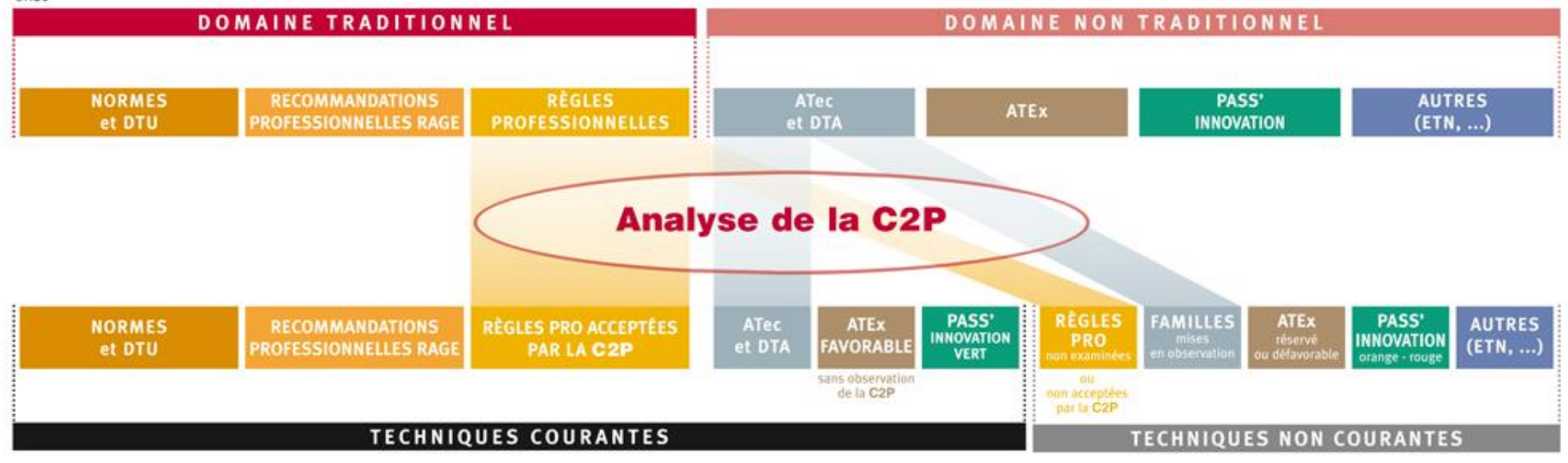
Isolation par l'extérieur



Rappel...

La C2P (Commission Prévention Produits mis en œuvre) de l'AQC, un lien entre domaine traditionnel ou non et techniques courantes ou non

©AQC



A retenir...

- Qualité du Dossier de Consultation
- Age et caractéristiques du support
- Conditions thermiques et hygrométriques des travaux
- Choix d'un produit adapté
- Respect des normes / cahiers des charges
- Cure

QUALITÉ CONSTRUCTION

REVUE DE L'AGENCE QUALITÉ CONSTRUCTION • N° 244 • COLLECTIF 2021 • 120

RETOURS D'EXPÉRIENCE
41 RÉHABILITATIONS
EN BOIS SUR UN SITE DÉDIÉ

<p>REVISIONS Revêtement de sol carrelé : une étude pour servir la révision du NF DTU 52.1</p>	<p>NEO TO GOVET IoT : une alternative à la GTB pour les petits bâtiments performants</p>	<p>RELABORATION Centres commerciaux : simplifier et renforcer la sécurité incendie</p>	<p>REVISIONS Stockage d'électricité en batterie : état des lieux du marché actuel</p>
--	---	---	--

Fiches pathologie bâtiment

AQC SMA

SMA
AQC
Fiches patho

GUIDE
Pathologies des bâtiments

La pathologie des façades

Diagnostic, réparations et prévention

- > La fissuration des façades
- > Les désordres affectant le gros œuvre
- > Les désordres affectant les revêtements

AQC
Agence Qualité Construction

CSTB ÉDITIONS

Merci pour votre attention !