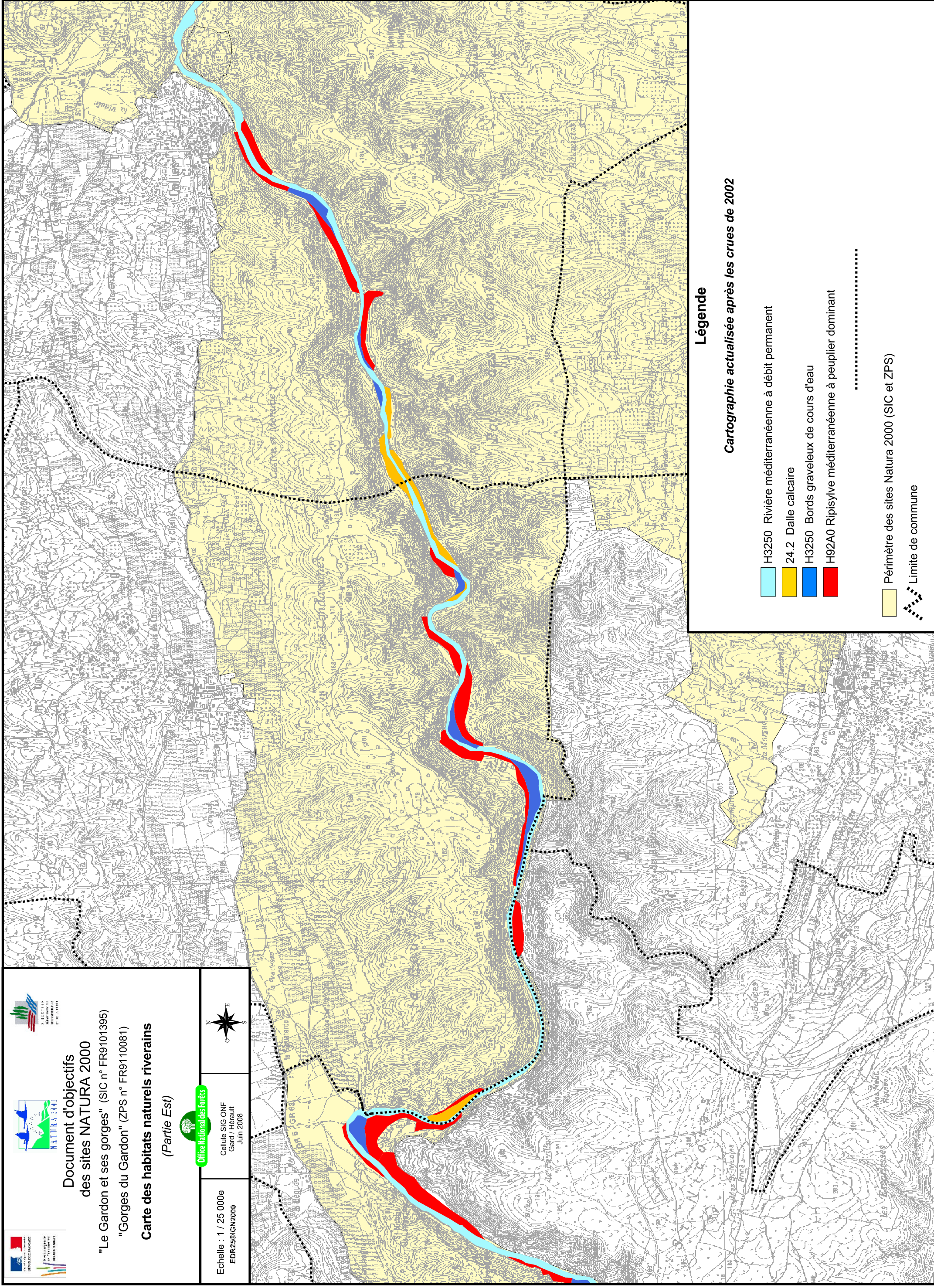


Document d'objectifs
des sites NATURA 2000
"Le Gardon et ses gorges" (SIC n° FR9101395)
"Gorges du Gardon" (ZPS n° FR9110081)
Carte des habitats naturels riverains
(Partie Est)







Echelle : 1 / 25 000e
EDR25@IGN2000

Office National des forêts
Cellule SIG ONF
Gard / Hérault
Juin 2008



Légende

Cartographie actualisée après les crues de 2002

-  H3250 Rivière méditerranéenne à débit permanent
-  24.2 Dalle calcaire
-  H3250 Bords graveleux de cours d'eau
-  H92A0 Ripisylve méditerranéenne à peuplier dominant
-  Périmètre des sites Natura 2000 (SIC et ZPS)
-  Limite de commune