

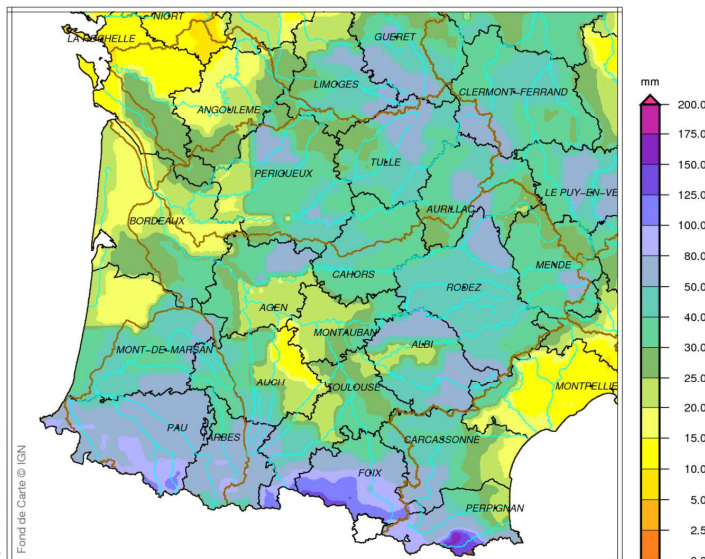
SITUATION METEOROLOGIQUE DU BASSIN ADOUR-GARONNE : juin 2020 décade 1

Source des données : Météo-France

Précipitations



Bassin Adour-Garonne
Cumul de précipitations
Juin 2020 – décade 1



produit élaboré le 12 Juin 2020
Fond de Carte © IGN

Précipitations de juin 2020 décade 1

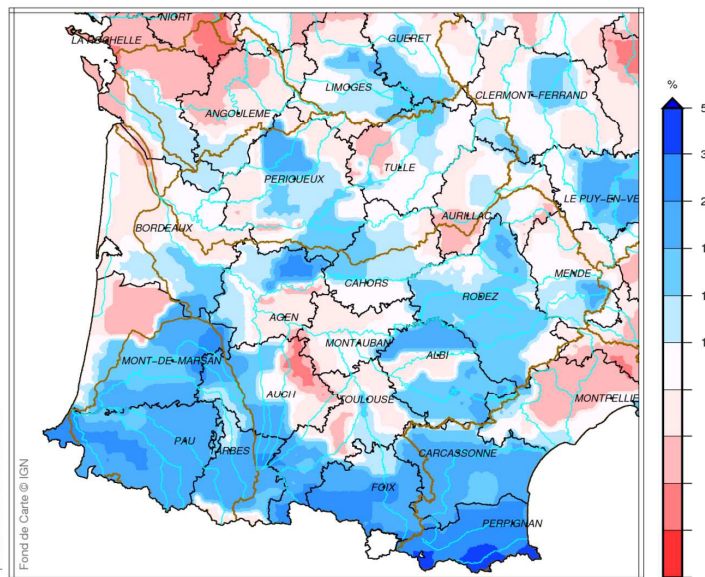
Des pluies plus ou moins isolées et parfois orageuses arrosent quotidiennement le bassin Adour-Garonne durant cette première décade de juin, dans une ambiance chaude jusqu'au 3, puis fraîche.

Il tombe jusqu'à 45 mm à Brantome (24) le 1er ; 68,3 mm à Le Bleymard (48) le 03 ; 35 mm à Biarritz le 04 ; 30,7 mm à Le Lioran (15) le 05 ; 33,5 mm à Ségur (12) le 06 et localement davantage en dehors de notre réseau de stations automatiques, notamment le 3.

Sur le nord-ouest du bassin et le long de la Garonne, les totaux décadaires sont souvent plus faibles qu'ailleurs. Ils varient de 10 à 60 mm en plaine et dépassent les 70 mm sur les reliefs.



Bassin Adour-Garonne
Rapport à la normale 1981/2010 du cumul de précipitations
Juin 2020 – décade 1



produit élaboré le 12 Juin 2020
Fond de Carte © IGN

Rapport aux normales des précipitations de juin 2020 décade 1

Les quantités d'eau reçues au cours de la décade de juin sont le plus souvent normales ou excédentaires, allant jusqu'au double de la norme près des Pyrénées, sur l'est des Landes, le nord-est du Lot-et-Garonne. Cependant, certaines zones ont été épargnées par les pluies et présentent des déficits de 10 à 30%, voire 50 % localement sur le littoral charentais et le nord-est du Gers.

Cette 1ere décade de juin fait partie des 5 premières décades de juin les plus arrosées en Ariège depuis 1959 ; 10e rang pour les Hautes-Pyrénées, les Pyrénées-Atlantiques et le Tarn.



Direction Régionale de l'Environnement,
de l'Aménagement et du Logement Occitanie

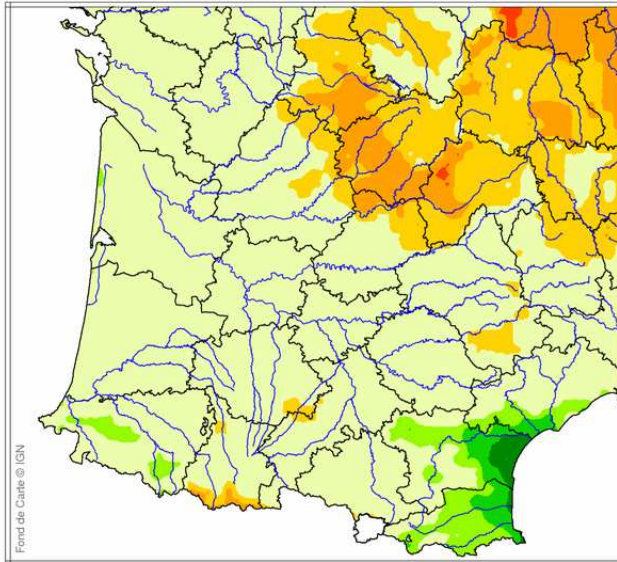
SITUATION METEOROLOGIQUE DU BASSIN ADOUR-GARONNE : juin 2020 décade 1

Source des données : Météo-France

Indicateur d'humidité des sols



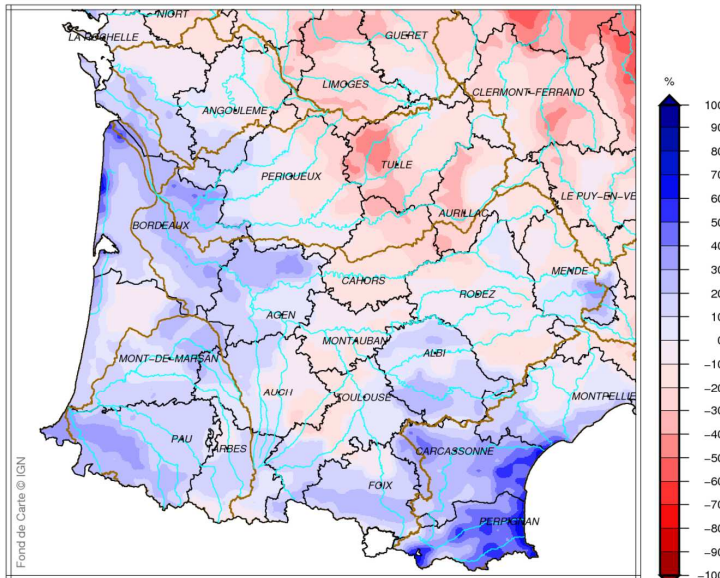
Indicateur sécheresse d humidité des sols (SSWI)
Juin 2020 – décade 1



produit élaboré le 12 Juin 2020
Fond de Carte © IGN



Bassin Adour-Garonne
Ecart pondéré à la normale 1981/2010 de l indice d humidité des sols
le 11 Juin 2020



produit élaboré le 12 Juin 2020
Fond de Carte © IGN

Indicateur d'humidité des sols de juin 2020 décade 1

L'indicateur d'humidité des sols de la première décade du mois de juin est situé autour de la normale sur une grande majorité du bassin Adour-Garonne.

Le nord-est du bassin, comprenant la Corrèze, le nord du Lot, le Cantal et la frange est de la Dordogne, ainsi que les Pyrénées centrales présentent un indicateur situé entre modérément sec et très sec.

Le département des Pyrénées Atlantiques, de même que l'Aude et les Pyrénées Orientales, présentent des zones modérément humides.

Ecart à la normale de l'indice d'humidité des sols au 11 juin 2020

Les pluies abondantes de cette 1ère décade ont bien humidifié les sols qui sont souvent plus humides que la normale d'un 10 juin au sud-ouest d'une ligne Gironde/Tarn (inclus) avec des excédents de 10 à 30 %, voire 50% par endroits ; alors qu'au nord-est de cet axe, les sols sont plus secs que d'habitude à la même époque.

Les déficits d'humidité les plus accentués se situent à l'ouest de la Corrèze où ils dépassent les 40%. En Corrèze et dans le Cantal, l'indice moyen d'humidité des sols se situe au 11 juin entre le 1er et le 2e décile.