

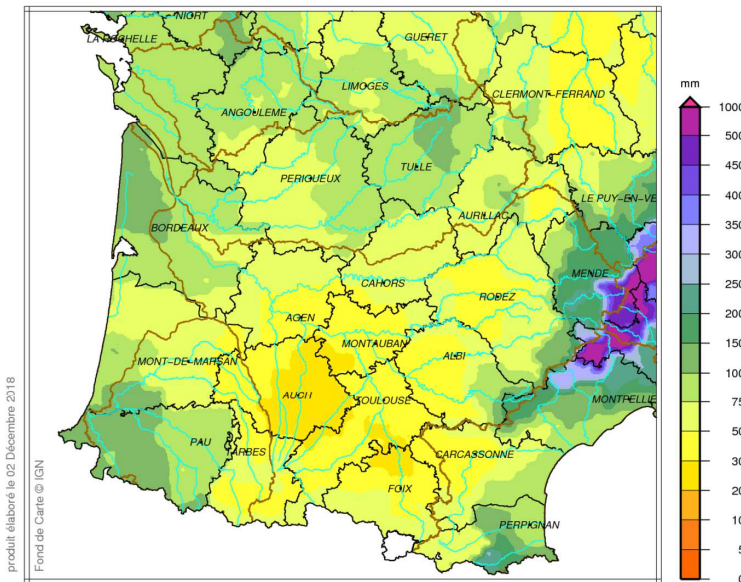
SITUATION METEOROLOGIQUE DU BASSIN ADOUR-GARONNE : novembre 2018

Source des données : Météo-France

Précipitations



Bassin Adour-Garonne
Cumul de précipitations
Novembre 2018



produit élaboré le 02 Décembre 2018

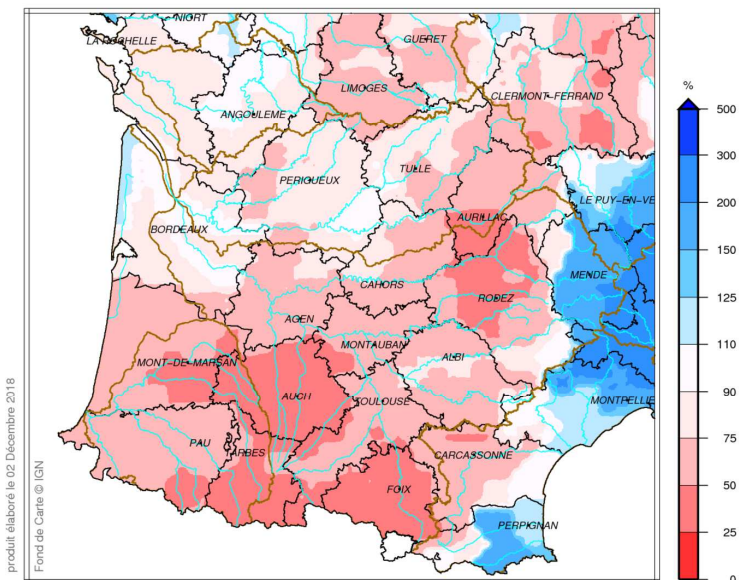
Fond de Carte © IGN

Précipitations de novembre 2018

L'ensemble du bassin Adour-Garonne a connu une période sèche du 13 au 22 novembre. Les perturbations qui ont touché le bassin les autres jours ont épargné à plusieurs reprises l'ex-Midi-Pyrénées. En conséquence, les cumuls mensuels dépassent rarement les 50 mm des Hautes-Pyrénées à l'ouest de l'Aveyron, alors que plus au nord et à l'ouest, on recueille 50 à 100 mm, voire 120 mm. Enfin, la zone du sud du Tarn au sud de la Lozère est touchée par les pluies méditerranéennes des 5, 9 et 23 novembre, avec des cumuls mensuels qui varient de 120 à plus de 500 mm.



Bassin Adour-Garonne
Rapport à la normale 1981/2010 des précipitations
Novembre 2018



produit élaboré le 02 Décembre 2018

Fond de Carte © IGN

Rapport aux normales des précipitations de novembre 2018

Comme en octobre, les reliefs du Larzac aux Cévennes enregistrent des excédents pluviométriques importants, dépassant le double de la quantité normale dans le sud-est de la Lozère. Ailleurs, il est généralement tombé moins d'eau que d'habitude : sur le sud du bassin Adour-Garonne, des Landes au Massif Central, les déficits sont de l'ordre de 25-60% ; sur le nord-ouest du bassin, les cumuls mensuels se rapprochent de la normale ou présentent un déficit de 20-30%.

Depuis 1959, c'est la 6^{ème} fois que l'ex-Midi-Pyrénées est aussi peu arrosée en novembre (novembre 2007 l'avait été encore moins, sinon il faut remonter dans les années 80). A l'inverse, novembre 2018 occupe le 9^{ème} rang des mois de novembre les plus arrosés en Lozère.



Direction Régionale de l'Environnement,
de l'Aménagement et du Logement Occitanie

SITUATION METEOROLOGIQUE DU BASSIN ADOUR-GARONNE : novembre 2018

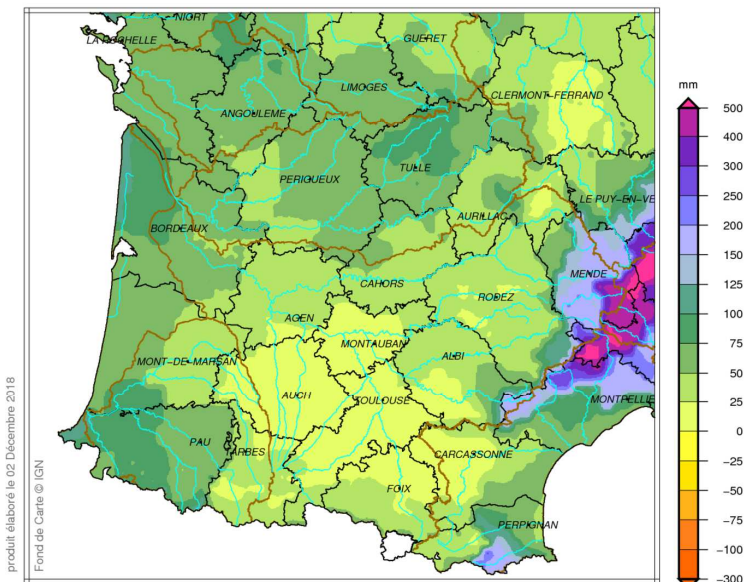
Source des données : Météo-France

Pluies efficaces



Bassin Adour-Garonne
Cumul de pluies efficaces
Novembre 2018

Pluies efficaces de novembre 2018



Les cumuls de pluie efficace, de 10-20 mm du Gers et du Tarn-et-Garonne au nord de l'Ariège, augmentent en allant vers le nord, l'est et l'ouest du bassin où ils atteignent localement 100 mm (sur la côte médocaine (33) et la côte basque). De la Montagne Noire aux Cévennes, les pluies efficaces varient de 100 à plus de 450 mm.

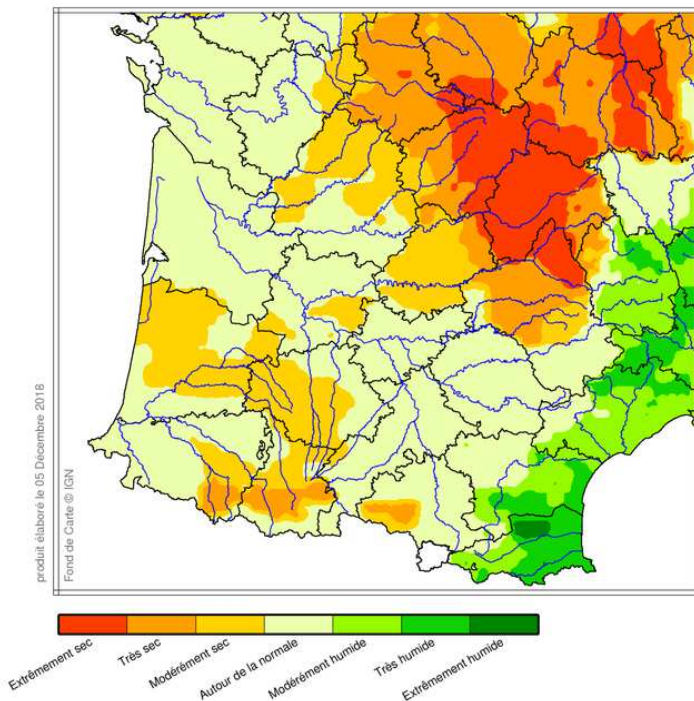
produit élaboré le 02 Décembre 2018
Fond de Carte © IGN

Source des données : Météo-France

Indicateur d'humidité des sols



Indicateur sécheresse d'humidité des sols (SSWI)
Novembre 2018 – décade 3



Indicateur d'humidité des sols de novembre 2018 décade 3

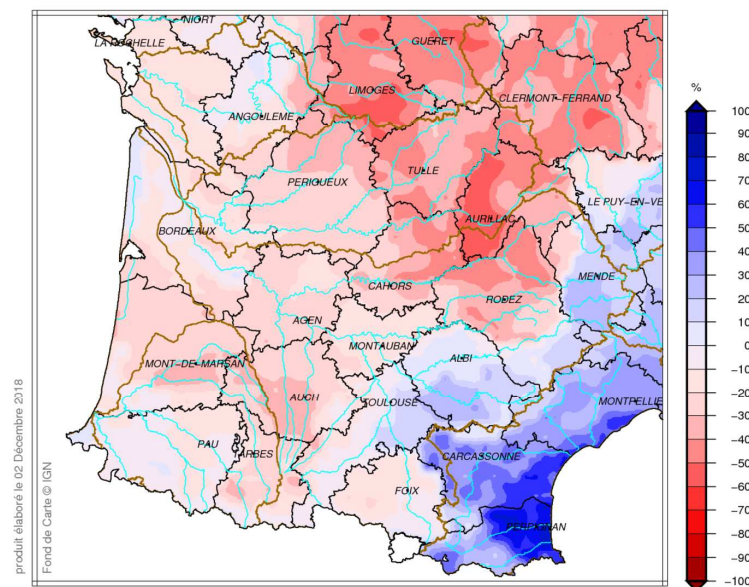
Les précipitations de novembre ont permis une réhydratation des sols superficiels en Nouvelle-Aquitaine (humidité des sols proche de la normale) et sur les reliefs du sud-est (modérément à très humides).

En revanche, les sols se sont asséchés (modérément secs à très secs) dans le Gers, les Hautes-Pyrénées, le sud-est des Pyrénées-Atlantiques et le sud-ouest de l'Ariège, l'est des Landes et du Lot-et-Garonne, ainsi que dans le Lot.

Enfin, pour la dernière décade de novembre, les sols restent modérément secs à très secs en Dordogne, dans l'ouest de la Corrèze et la moitié nord de l'Aveyron. Ils sont encore extrêmement secs sur l'est de la Corrèze, le nord de l'Aveyron et sur la quasi-totalité du Cantal.



Bassin Adour-Garonne
Ecart pondéré à la normale 1981/2010 de l'indice d'humidité des sols
le 1 Décembre 2018



Ecart à la normale de l'indice d'humidité des sols au 1^{er} décembre 2018

Sur la grande majorité du bassin Adour-Garonne, les sols restent 10-30 % plus secs que la normale d'un 1er décembre, en dehors du littoral basque et médocain (33). Sur le Massif Central et à proximité, les sols sont encore 30 à 50 % plus secs que d'habitude à cette époque de l'année. En revanche, du Lauragais à la Lozère, les sols sont 10 à 30% plus humides que la normale.

En Corrèze et dans le Cantal, même si l'humidité des sols a augmenté, elle est restée très inférieure à la normale de la saison tout au long du mois (inférieur au 1er décile). A l'opposé, le 9ème décile a été atteint les 10 et 11 novembre en Lozère.