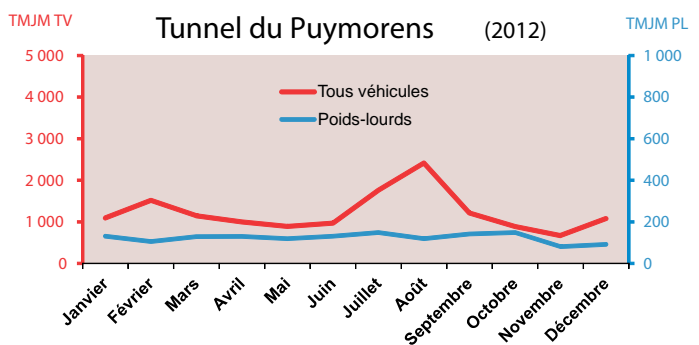
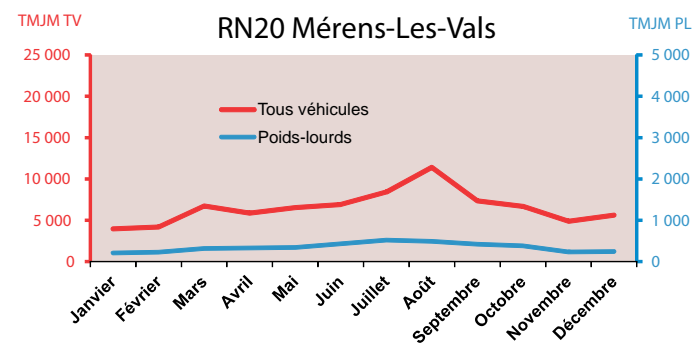
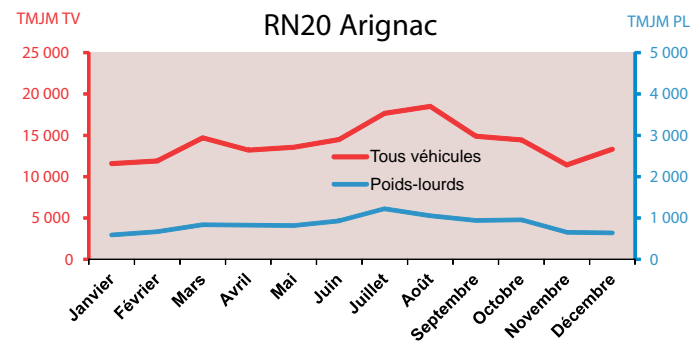
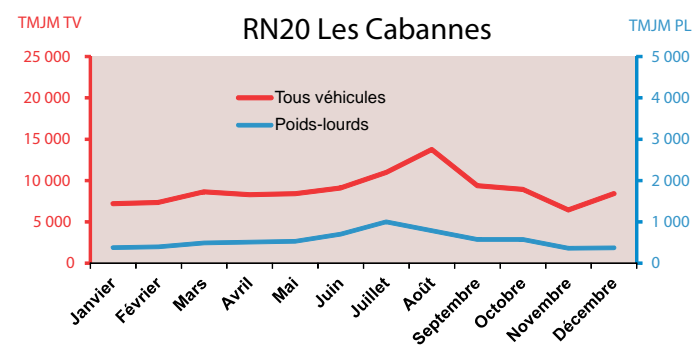
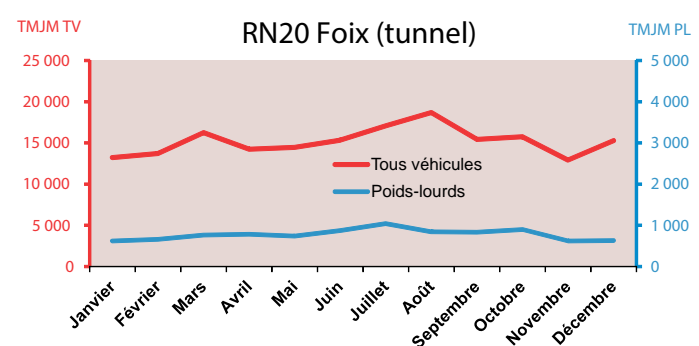
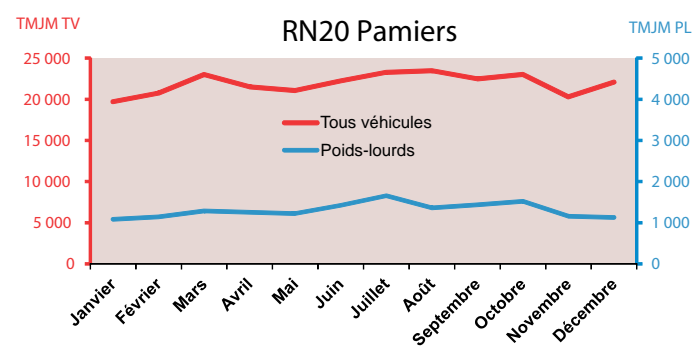
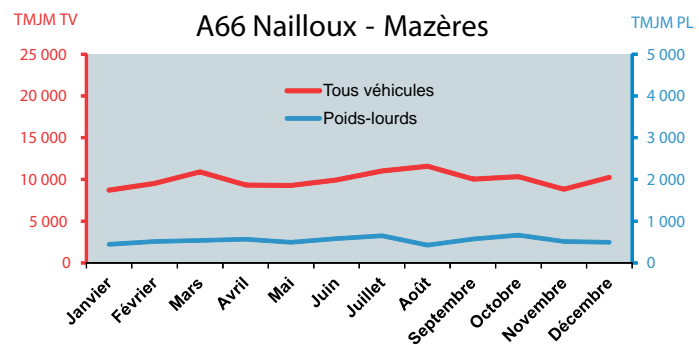
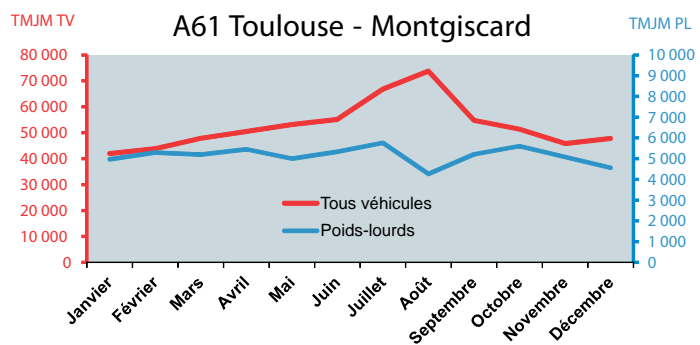


Évolution des moyennes journalières mensuelles

« tous-véhicules » et « poids-lourds » en 2013 *

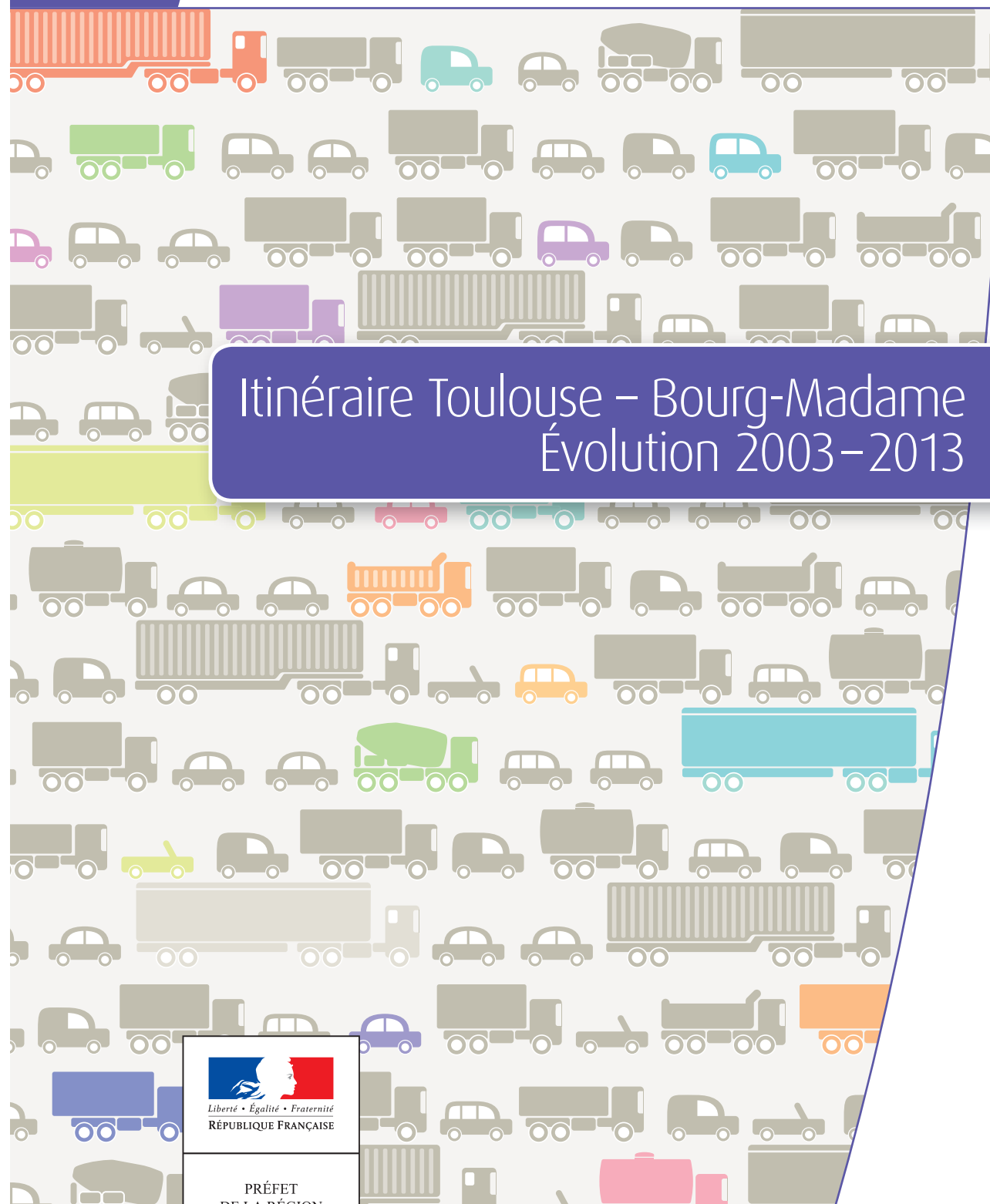


* Le trafic moyen journalier mensuel (TMJM) est égal au trafic total du mois divisé par le nombre de jours du mois



Observatoire régional des trafics routiers en Midi-Pyrénées A61-A66-RN20

juin 2015



conception - cartographie - DREAL Midi-Pyrénées/STID/DTD — réalisation DREAL Midi-Pyrénées/CSM/IC/communication — juillet 2015



Direction régionale de l'Environnement, de l'Aménagement et du Logement Midi-Pyrénées

Trafics moyens journaliers annuels (TMJA) 2013

« tous-véhicules » et « poids-lourds »

ÉVOLUTION DE LA CIRCULATION

L'évolution de la circulation des différents axes routiers sur plusieurs années est présentée sous la forme d'un « taux de croissance annuel moyen » calculé à partir des données agrégées issues des postes de comptage implantés sur chaque route (permanents ou éventuellement temporaires) pondérées des longueurs des sections concernées (véhicules.kilomètres). Le taux de croissance annuel moyen (TCAM) permet ici de présenter une évolution moyenne sur l'ensemble d'un axe routier et sur une période donnée. Seules les valeurs initiales et finales entrant dans son calcul, il ne tient donc pas compte des variations internes de la période étudiée. Pour être représentatif, ce calcul nécessite une densité suffisante de données trafics sur l'axe.

Période 2003-2013

Sur l'A61, de la barrière de péage du Palays à sa bifurcation avec l'A66, la circulation tous-véhicules (TV) mesurée en véhicules.kilomètres est en hausse de 2% par an. Celle des poids-lourds (PL) n'y augmente que légèrement (+0,3% par an). La mise en service de l'échangeur de Montgiscard le 15/11/2011 a été suivie d'une hausse de 4,7% du trafic TV entre 2011 et 2012 sur la section Palays-Montgiscard.

Sur l'A66, la circulation TV a progressé de 3,1% par an. Les flux de PL ont augmenté de 2,6% par an.

Sur l'ensemble de la RN20 de Pamiers à Bourg-Madame, la circulation TV, est en léger repli (-0,3% par an). On notera cependant qu'aux abords des villes de Pamiers et Foix, les trafics TV exprimés en TMJA sont en hausse sur la période.

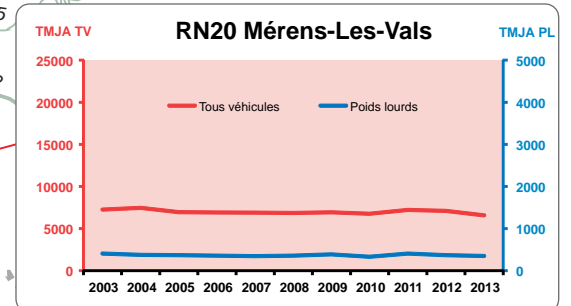
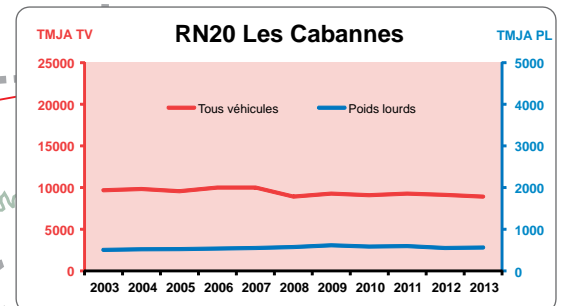
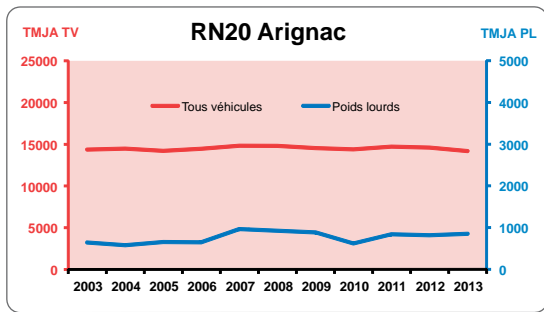
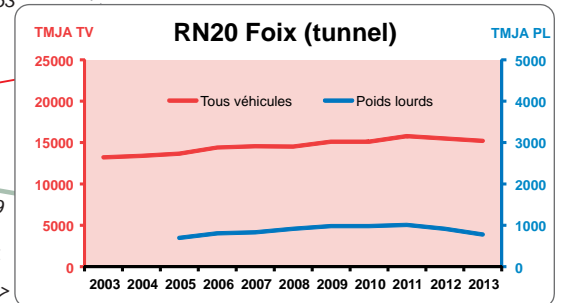
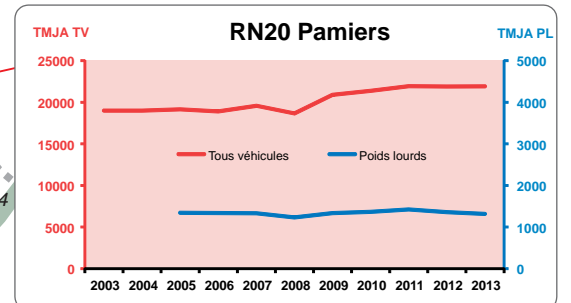
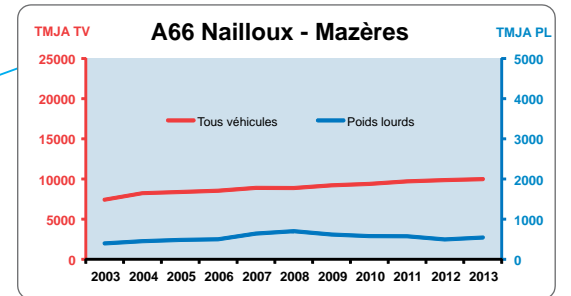
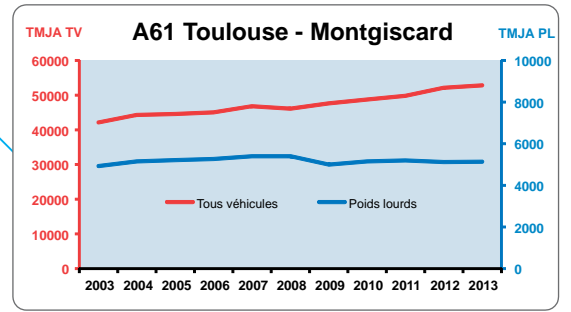
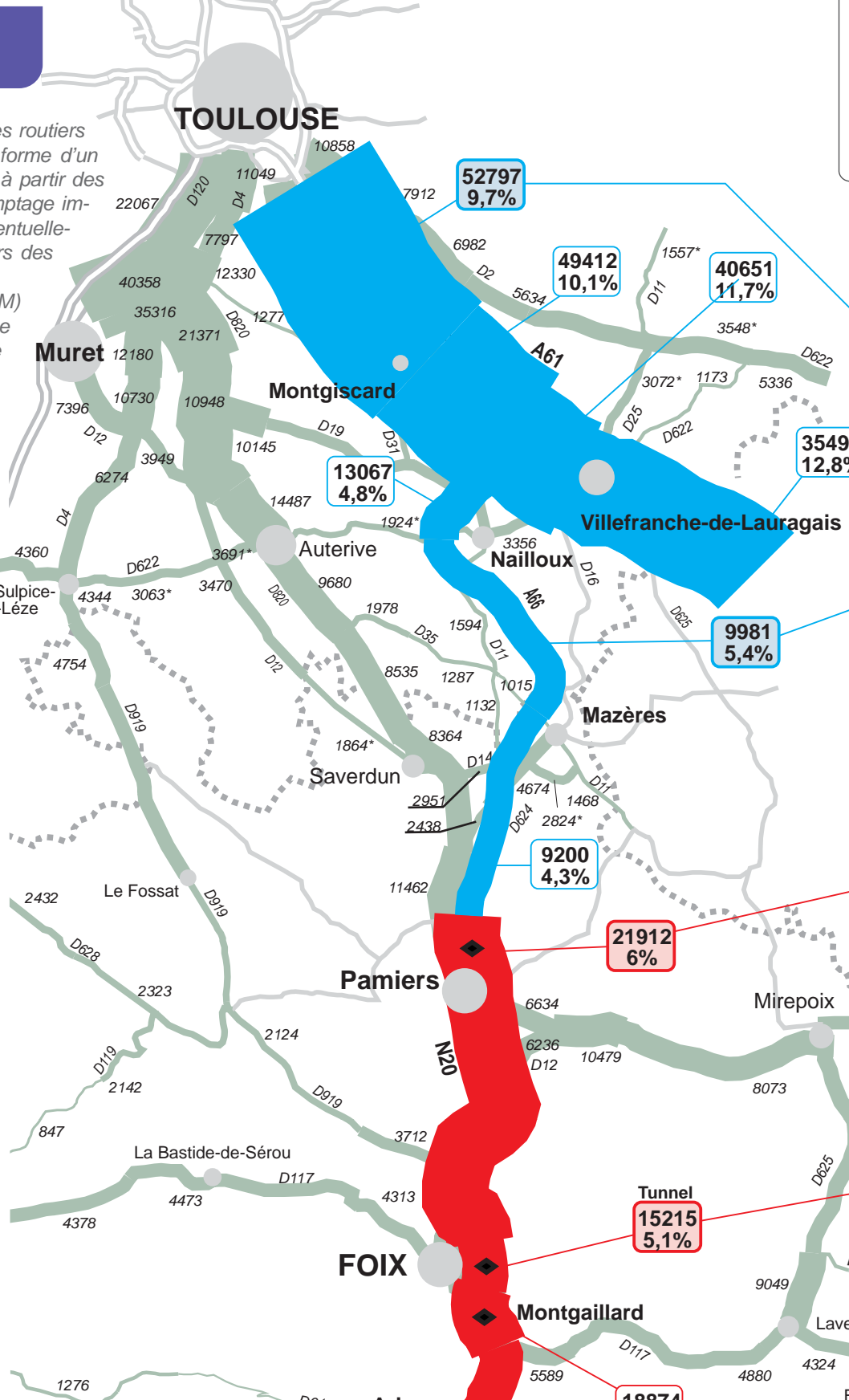
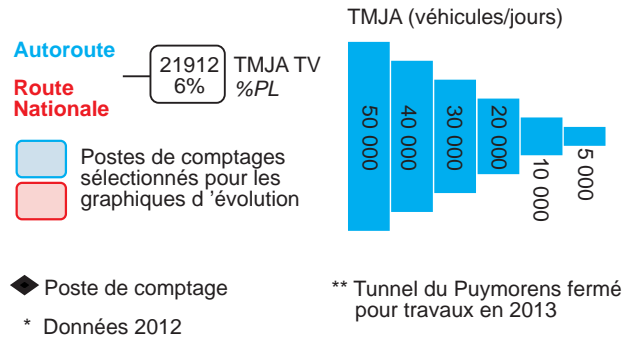
Les données de trafics PL ne permettent pas de qualifier une évolution représentative de l'ensemble de la RN sur cette période.

De 2012 à 2013

Sur l'A61, la circulation TV augmente de 1% sur la section Palays-Bifurcation A61/A66. Concernant les PL, elle y progresse de 0,3%.

Sur l'A66, les flux TV sont en hausse de 1,1%. La circulation des PL, après une baisse en 2012, augmente de 6,6% en 2013.

Sur la RN20 de Pamiers à Bourg-Madame, la circulation TV recule de 2,7%. Celle des PL est en repli de 3,4%.



La représentation des trafics sur la carte est schématique : la valeur affectée à chacune des sections linéaires est issue d'une information ponctuelle fournie par la station de comptage située sur ce linéaire, ce qui peut expliquer la présence de discontinuités au passage d'une section à l'autre.

Abréviations :
 TMJA : Le trafic moyen journalier annuel est égal au trafic total de l'année divisé par 365 (exprimé en véhicules/jour).
 TV : Tous véhicules
 PL : Poids lourds
 TCAM : Taux de croissance annuel moyen

Sources des données :
 Direction Interdépartementale des Routes du Sud-Ouest ;
 Société des Autoroutes du Sud de la France ;
 Conseils départementaux de l'Ariège et de la Haute-Garonne.

