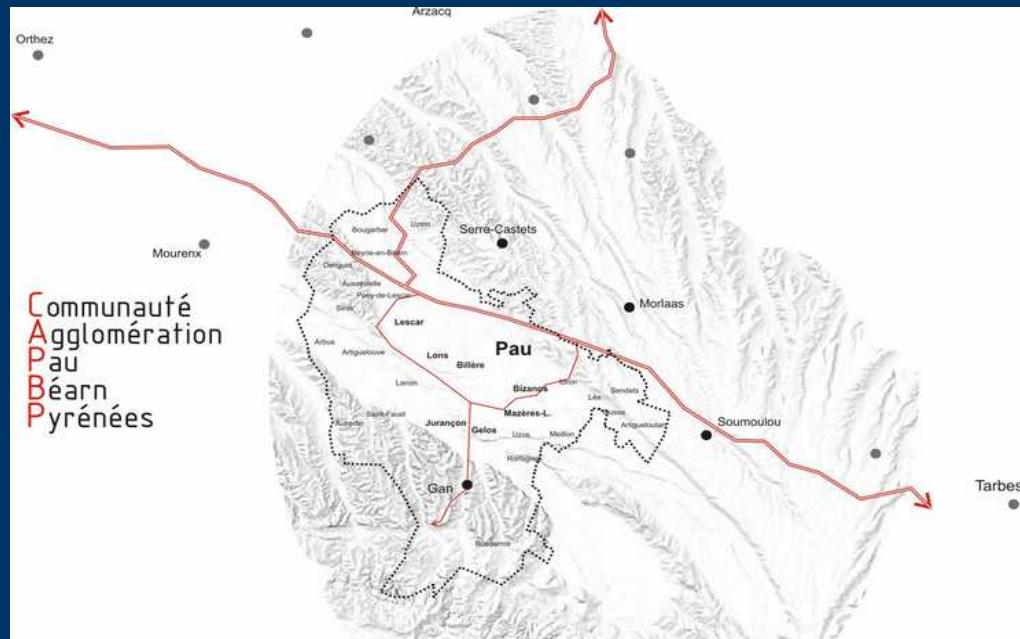


COMMUNAUTE D'AGGLOMERATION PAU BEARN PYRENEES POLITIQUE LOCALE DE L'HABITAT



L'agglomération Pau Béarn Pyrénées créée au 1^{er} janvier 2017 compte 162 000 habitants répartis sur 31 communes.

Située au sein du Pays du Grand Pau (220 000 habitants), dans le département des Pyrénées-Atlantiques, l'agglomération paloise est la quatrième aire urbaine de la Région Nouvelle Aquitaine.



COMMUNAUTE D'AGGLOMERATION PAU BEARN PYRENEES

POLITIQUE LOCALE DE L'HABITAT

La CAPBP chef de file de la politique habitat depuis 2004

- s'est dotée dès 2004, de la compétence « **équilibre social de l'habitat** »
= elle met en œuvre la politique locale de l'habitat, la politique du logement social, de l'hébergement, etc.
- est **délégataire de la compétence des aides à la pierre**
- dispose d'un **budget propre** pour mettre en œuvre le PLH

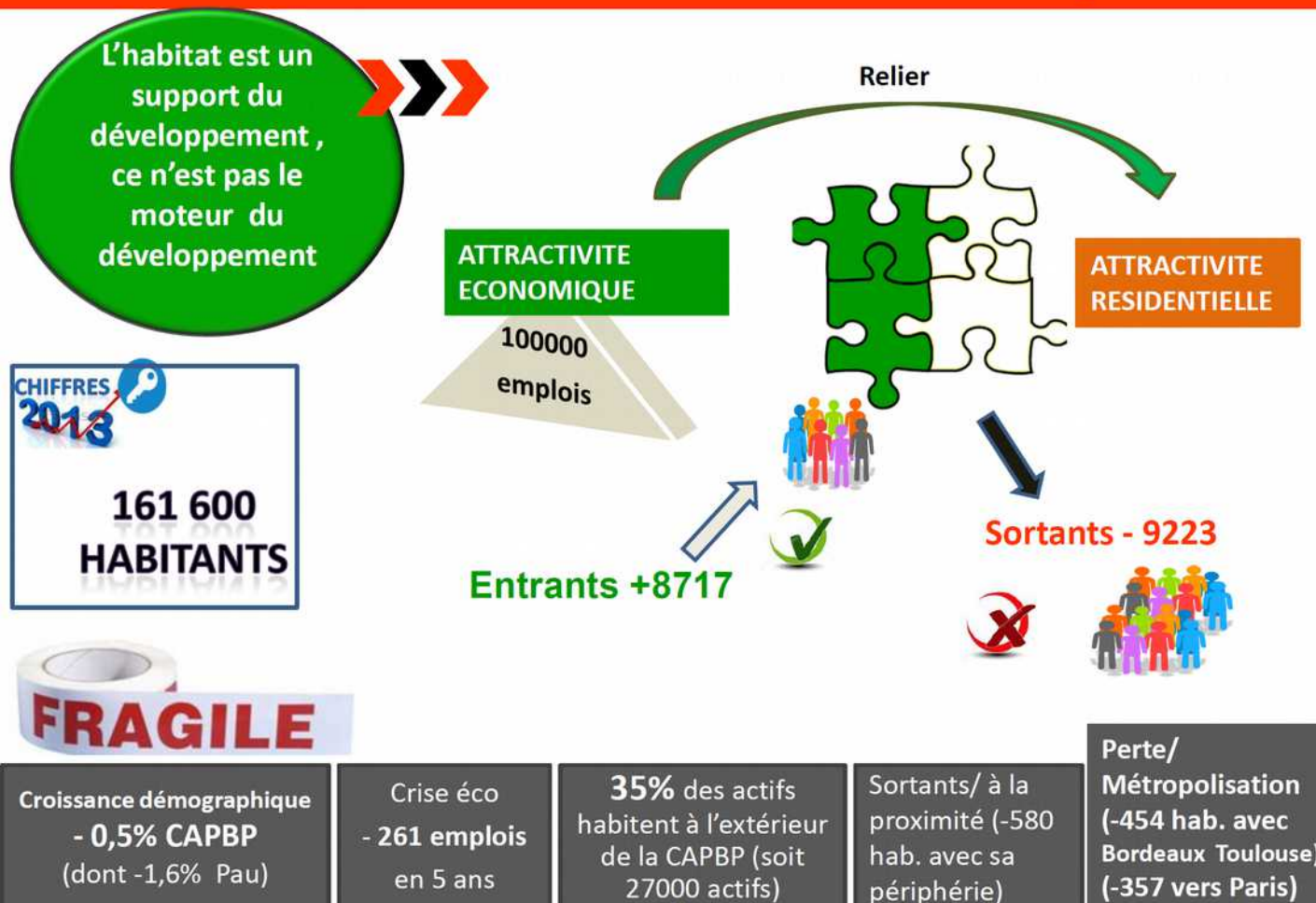
- **porte une politique locale** adossée au projet urbain global
- **négoce avec les partenaires de l'habitat**
- **mobilise les compétences** en aménagement au service des projets communaux et communautaires

... UNE COMPETENCE QUI S'EST
STRUCTUREE SUR 12 ANS

COMMUNAUTE D'AGGLOMERATION PAU BEARN PYRENEES POLITIQUE LOCALE DE L'HABITAT

LE CONTEXTE DE L'ELABORATION DU 3EME PLH

1 – un territoire attractif mais ... des fragilités

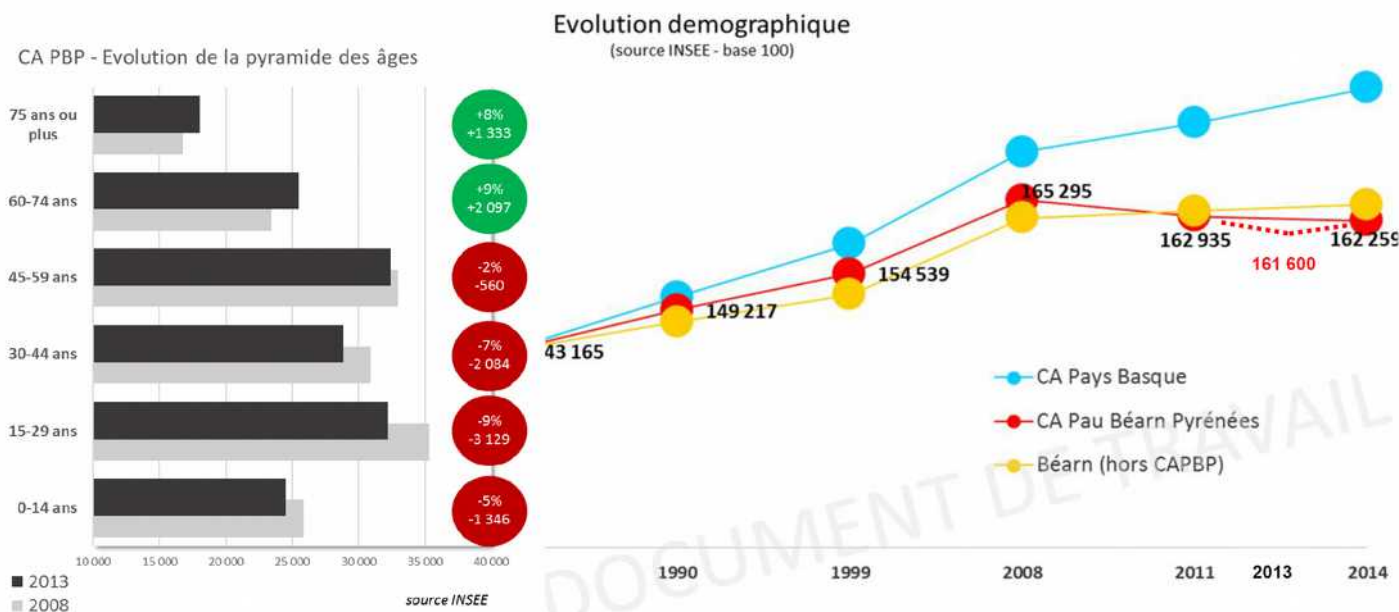


COMMUNAUTE D'AGGLOMERATION PAU BEARN PYRENEES POLITIQUE LOCALE DE L'HABITAT

LE CONTEXTE DE L'ELABORATION DU 3EME PLH

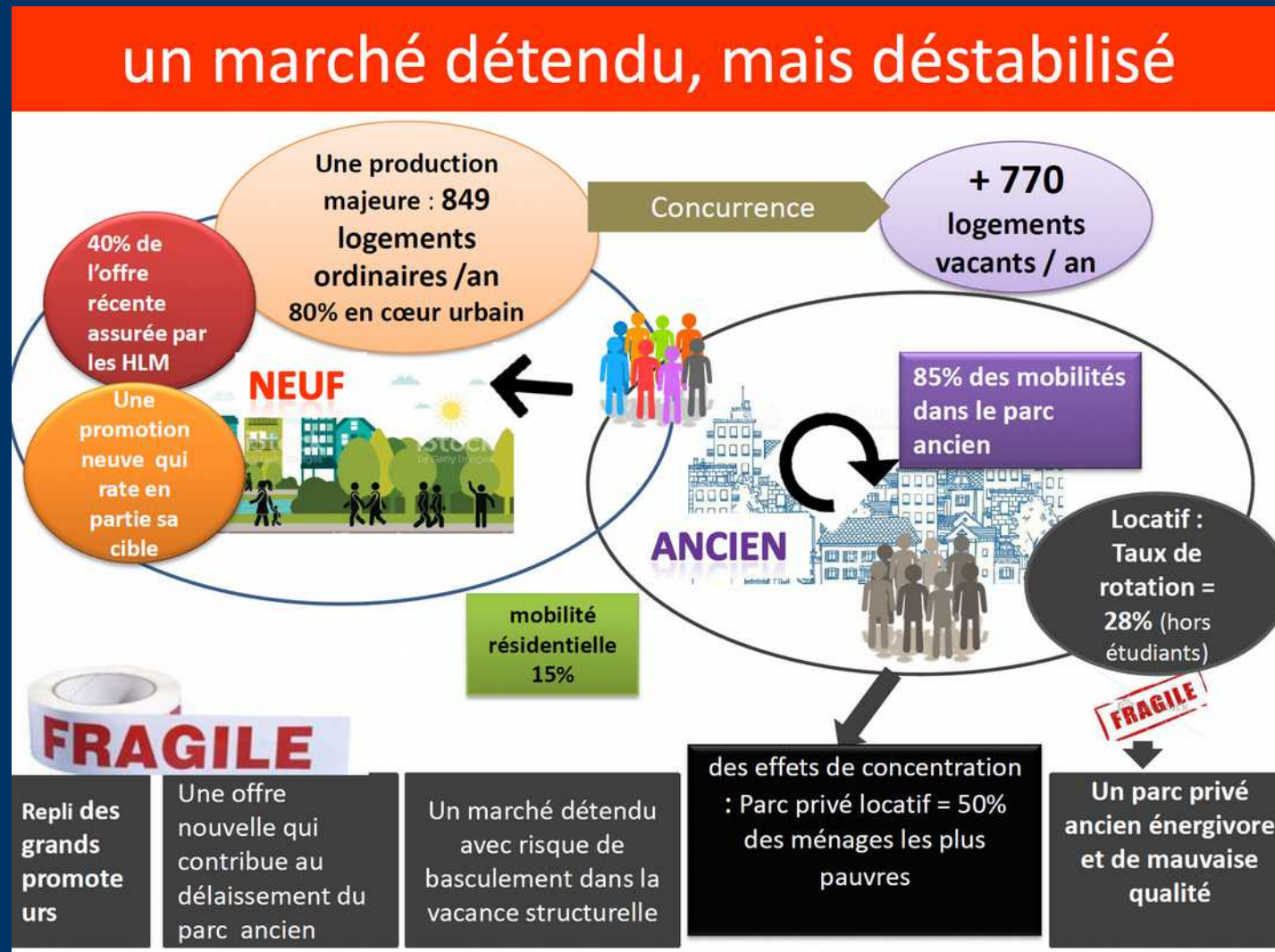
Une population qui tend à se stabiliser mais ...

- Forte accélération du vieillissement : 27 % des habitants ont plus de 60 ans
- 20% de jeunes (15-29 ans) mais de plus en plus de jeunes qui quittent le territoire (- 3000 entre 2008 -2013)



COMMUNAUTE D'AGGLOMERATION PAU BEARN PYRENEES POLITIQUE LOCALE DE L'HABITAT

LE CONTEXTE DE L'ELABORATION DU 3EME PLH

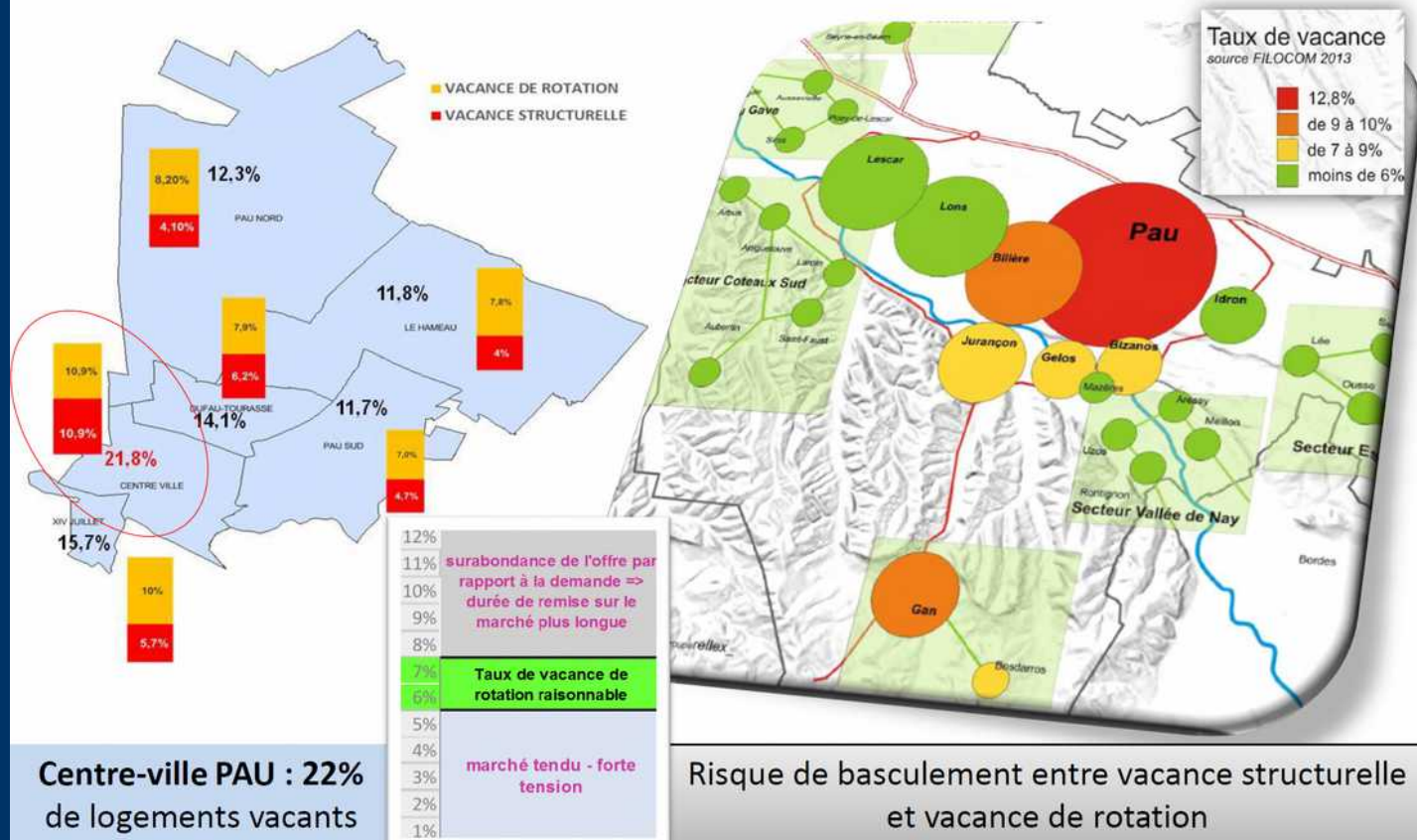


COMMUNAUTE D'AGGLOMERATION PAU BEARN PYRENEES POLITIQUE LOCALE DE L'HABITAT

LE CONTEXTE DE L'ELABORATION DU 3EME PLH

un marché détendu, mais déstabilisé

La vacance touche fortement le cœur d'agglomération et une partie du parc ancien marque clairement les effets de déclassement (21% de vacance dans le parc d'avant guerre).

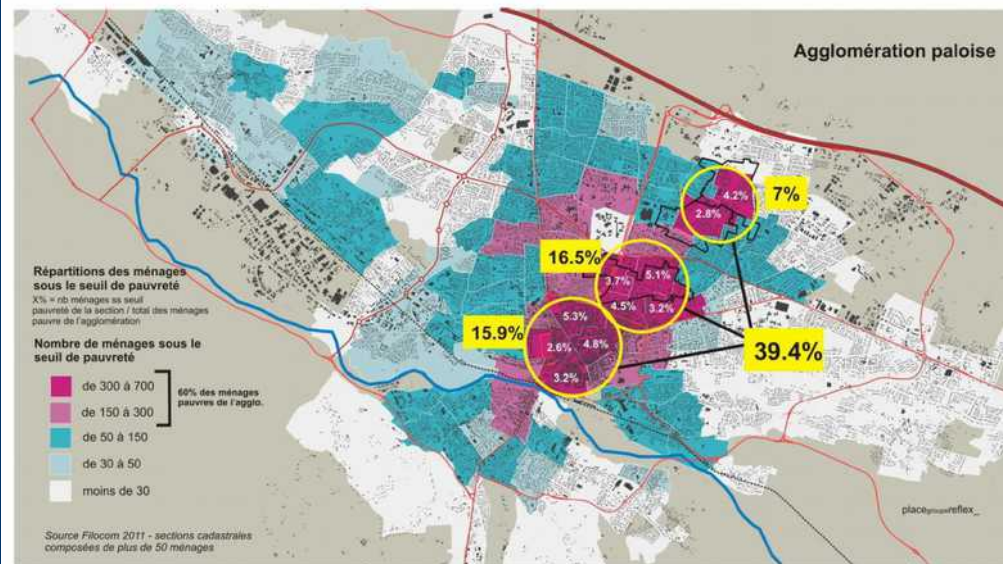
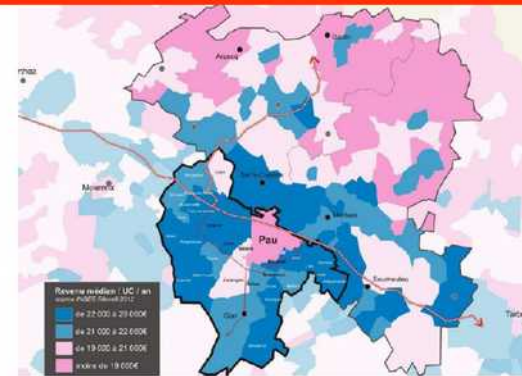


COMMUNAUTE D'AGGLOMERATION PAU BEARN PYRENEES POLITIQUE LOCALE DE L'HABITAT

LE CONTEXTE DE L'ELABORATION DU 3EME PLH

Une fluidité qui favorise les effets de spécialisation

La fluidité du marché combinée à la qualité variable des produits logements accélèrent les effets de concentration des ménages les plus fragiles dans les parcs les moins attractifs




COMMUNAUTE D'AGGLOMERATION PAU BEARN PYRENEES POLITIQUE LOCALE DE L'HABITAT

LE CONTEXTE DE L'ELABORATION DU 3EME PLH

SYNTHESE

Le 3^{ème} PLH (2017-2022) -C'est un cadre et une opportunité pour ajuster la stratégie habitat à la nouvelle donne territoriale de l'Agglomération ...

- l'élargissement à 31 communes
 - le fléchissement de la dynamique de développement et le contexte de marché immobilier «déstabilisé»
 - la mise en œuvre concomitante de la politique habitat et celle du droit des sols (PLUi)
- 

COMMUNAUTE D'AGGLOMERATION PAU BEARN PYRENEES

POLITIQUE LOCALE DE L'HABITAT

LES MOYENS POUR LA MISE EN OEUVRE DU PLH

Une équipe dédiée à travers

le pôle habitat

constitué de 14 ETP

- apporte un appui opérationnel aux communes
(une ingénierie technique dédiée pour mener les *négociations avec les opérateurs sociaux, les financeurs, etc..*)
- impulse les opérations d'aménagement et des programmes d'intérêt communautaires
- veille à la cohérence de l'intérêt communautaire des projets réalisés par les communes
- mobilise les acteurs publics et privés autour des priorités