



# 1<sup>er</sup> comité de suivi du SINP de l'Occitanie

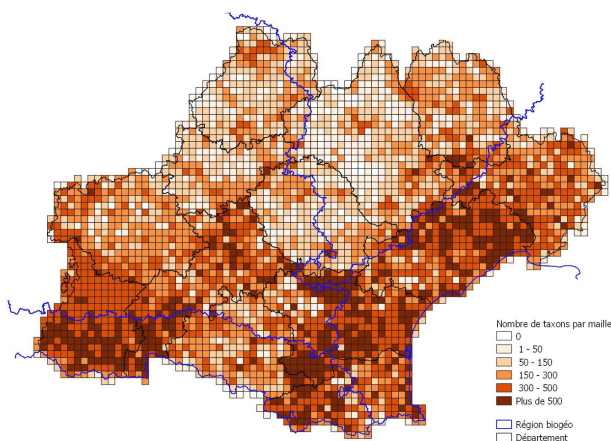
## 29 janvier 2018

# Points clés sur le pôle Flore/Fonge/Habitats

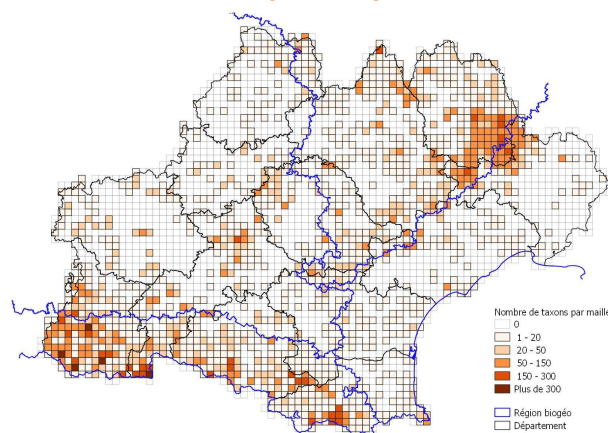
## ➤ 6 groupes traités

- Plantes vasculaires : 6 500 taxons et 2 600 000 données
- Bryophytes : 1 100 taxons et 71 000 données
- Champignons : 5 300 taxons et 102 000 données
- Lichens : 1 000 taxons et 8 000 données
- Characées : 55 taxons et 2 200 données
- Habitats naturels : plus de 300 alliances

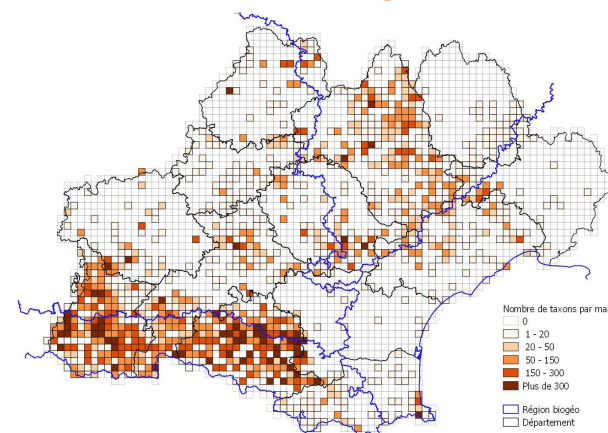
Plantes vasculaires



Bryophytes



Champignons



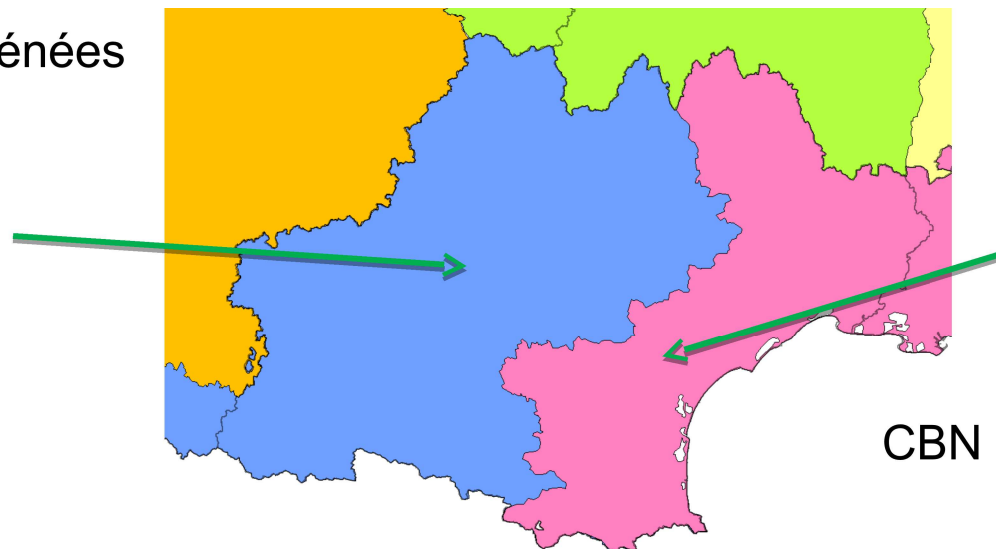
# Points clés sur le pôle Flore/Fonge/Habitats

## ➤ 6 groupes traités

- Plantes vasculaires : 6 500 taxons et 2 600 000 données
- Bryophytes : 1 100 taxons et 71 000 données
- Champignons : 5 300 taxons et 102 000 données
- Lichens : 1 000 taxons et 8 000 données
- Characées : 55 taxons et 2 200 données
- Habitats naturels : plus de 260 alliances

## ➤ Structuration du pôle d'animation

CBN Pyrénées Midi-Pyrénées



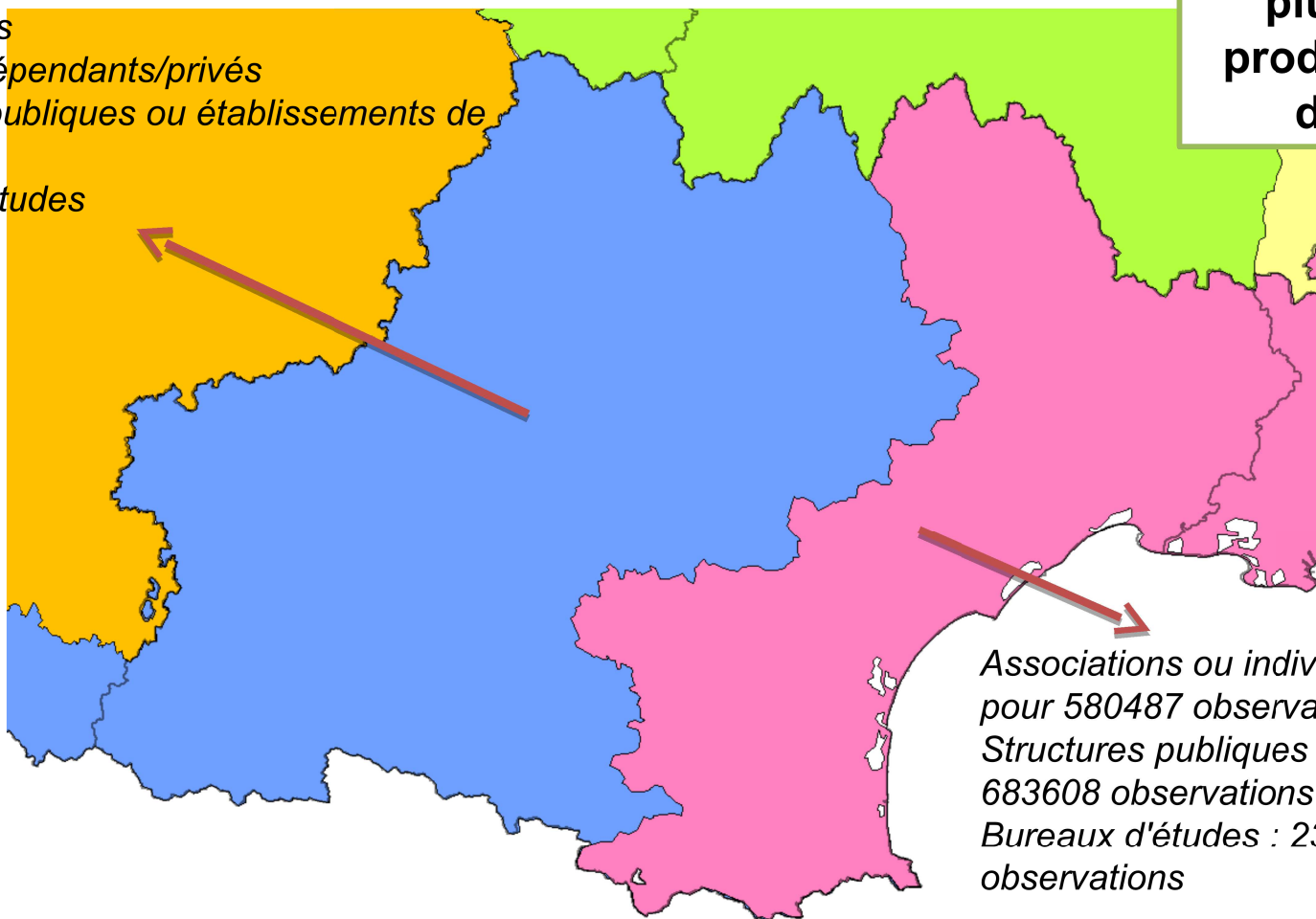
CBN Méditerranéen

# Points clés sur le pôle Flore/Fonge/Habitats

## ➤ Structuration du réseau des producteurs

31 associations  
plus de 15 indépendants/privés  
20 structures publiques ou établissements de recherche  
11 bureaux d'études

Un réseau de  
plus de 150  
producteurs de  
données



Associations ou individus : 29 producteurs  
pour 580487 observations  
Structures publiques : 27 structures pour  
683608 observations  
Bureaux d'études : 23 BE pour 66554  
observations

Toutes les associations ou BE ne sont pas adhérents *sensu stricto* au SINP

# Points clés sur le pôle Flore/Fonge/Habitats

## ➤ Structuration du réseau de validation

- Chaque CBN anime la validation des données sur son territoire d'agrément (TAG) en lien avec les réseaux taxinomiques (experts régionaux, GT) concernés
- Validation interne semi-automatique et expertise pour chaque groupe :
  - ✓ Flore, habitats naturels : expertise interne CBN
  - ✓ Fonge, lichens : expertise interne CBN sur le TAG du CBNPMP, expertise appuyée par l'AFL (Agence Française de lichénologie) et la FAMM (Fédération des Associations Mycologiques Méditerranéennes) sur le TAG du CBNMed
- Retours et échanges avec les producteurs de données

→ Méthode et organisation de la validation approuvées par le CSRPN à construire et diffuser



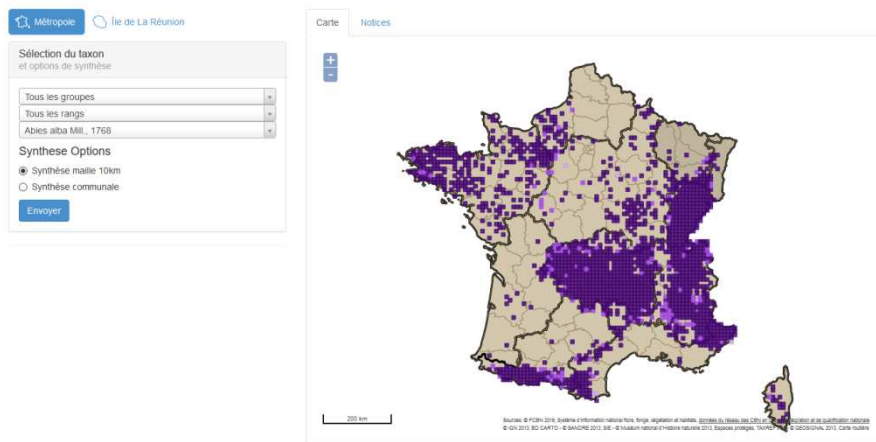


# Points clés sur le pôle Flore/Fonge/Habitats

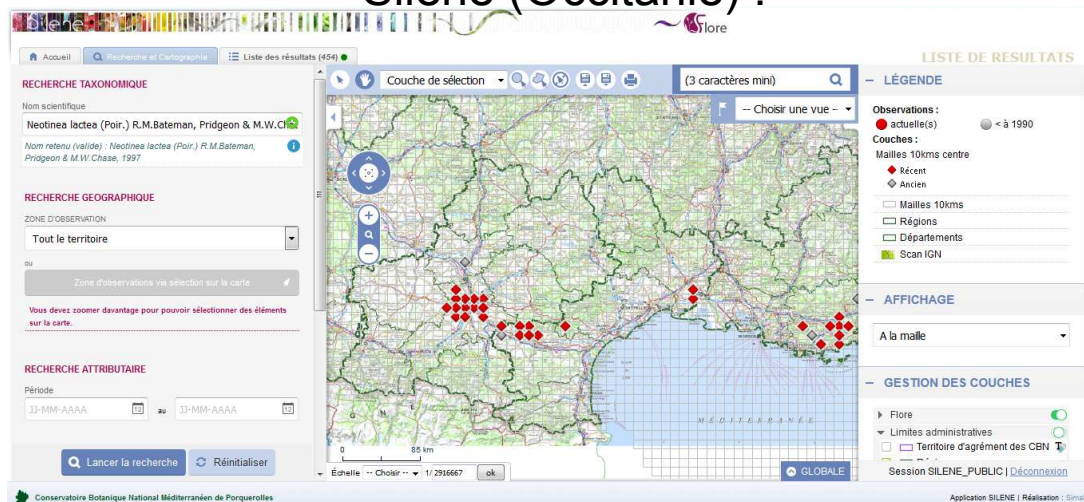
## ➤ Structuration du réseau de validation

Outils d'agrégation et de diffusion des données comme appui à la validation

SI Flore (national) :



Silène (Occitanie) :



## ➤ Outils de gestion des données traitées au titre du rôle d'animateur de pôle

Dans la continuité de ses missions, chaque CBN gère les données sur son TAG avec ses outils permettant la saisie, la validation et la transformation au format DEE (notamment l'identifiant unique SINP)

