

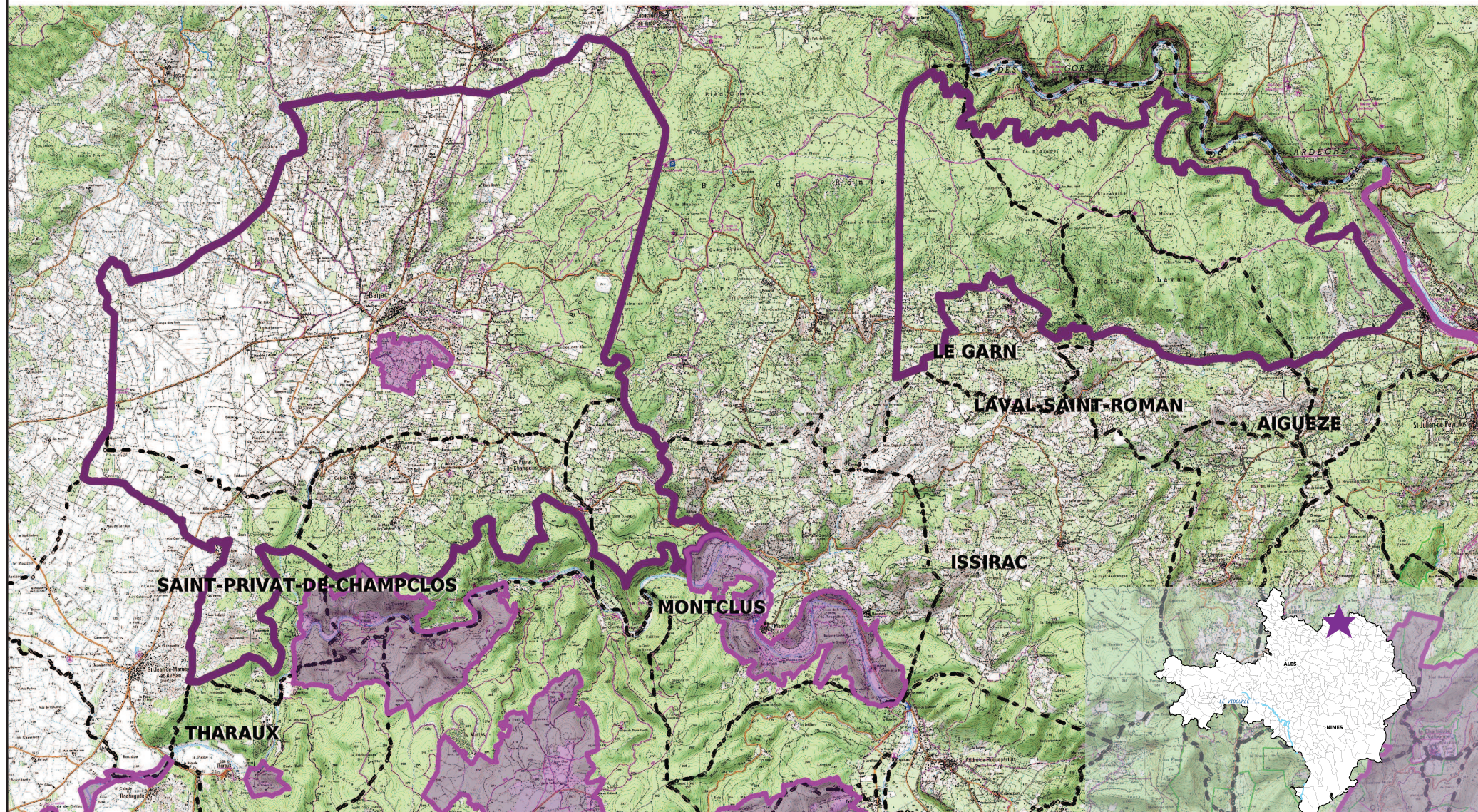
ZNIEFF de type II
n° 3021-0000

Inventaire des Zones Naturelles d'Intérêt Ecologique Faunistique et Floristique

Département(s) :
Gard

Plateaux calcaires méridionaux du Bas Vivarais

8306.0 hectares



Inventaire ZNIEFF
Deuxième Génération
Année d'édition 2010

n° de carte(s) IGN :
2939OT, 2940OT, 2839OT,
2840OT
Fond : IGN SCAN25

Légende

— ZNIEFF type II - - - Limites communales
— ZNIEFF type I — Réseau hydrographique principal

Cet inventaire constitue un outil d'alerte et ne peut être interprété à une échelle plus fine sans investigation complémentaire. Le périmètre des ZNIEFF, représenté ici sur Scan25 (IGN), a été tracé à partir d'orthophotographies au 1:5000.

