

*

Demande d'examen au cas par cas du 16 décembre 2013
Projet camping FIGUROTTA : extension de 45 emplacements

Maître d'ouvrage
Mme DE MENA Geneviève
pour la SARL FIGUROTTA

Localisation des travaux
Camping FIGUROTTA
Route de Narbonne 11200 BIZANET

Dossier d'enquête publique :

1-Note de présentation :

- 1. a** -Coordonnées du responsable de la modification du PLU
- 1. b**- Objet de l'enquête publique
- 1. c**- Caractéristiques principales du projet
- 1. d**-Résumé des principales raisons notamment du point de vue de l'Environnement, le projet soumis à enquête a été retenu

1. a- Coordonnées du responsable de la modification du PLU :

Mairie de Bizanet

12 Rue de la République

11200 Bizanet

Tél : 04.68.45.11.85

Fax : 04.68.45.14.36

1. b-Objet de l'enquête publique :

L'enquête publique porte sur le projet de la 4^{ème} modification du Plan Local d'Urbanisme de la commune de Bizanet.

Procédure	Approbation
Elaboration du PLU	02/11/2004
1 ^{ère} Modification du PLU	12/07/2006
2 ^{ème} Modification du PLU	25/03/2008
3 ^{ème} Modification du PLU	03/03/2011

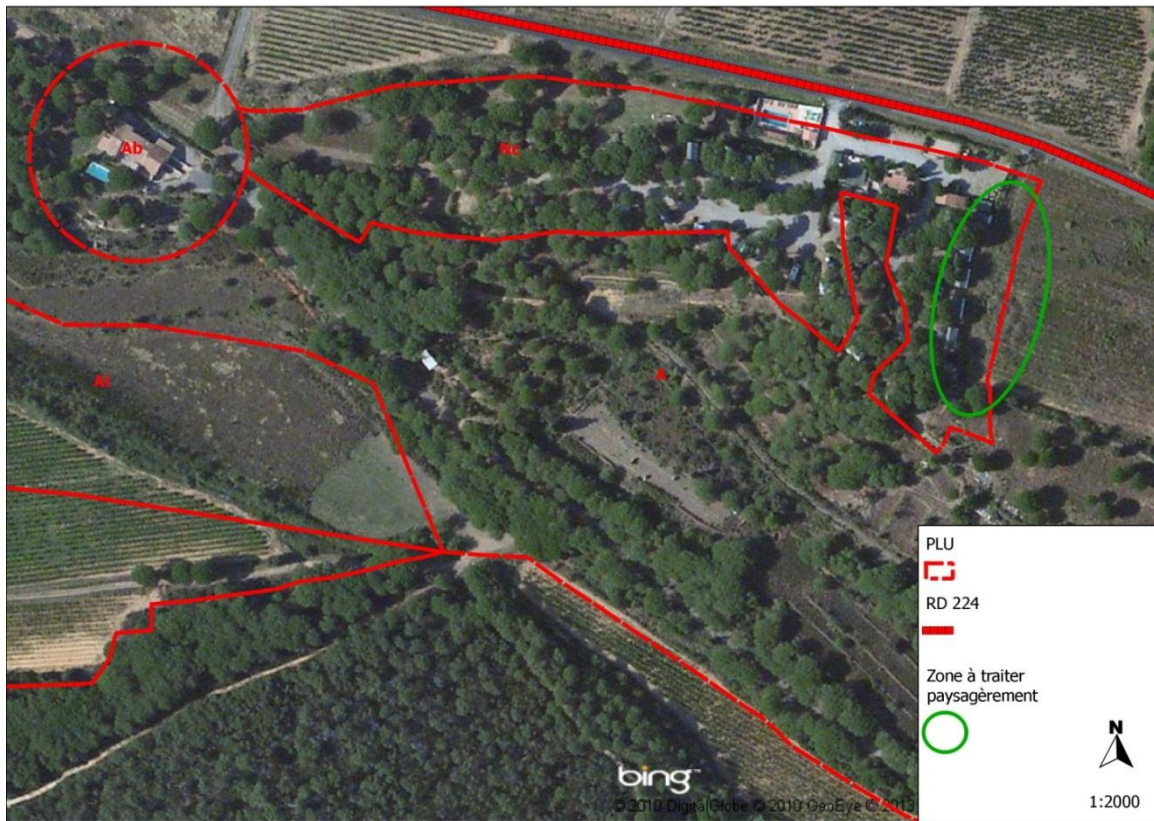
Il est apparu que le PLU devait faire l'objet de modifications s'inscrivant dans la démarche de la politique urbaine maîtrisée définie dans les orientations générales du PADD :

- Permettre l'évolution du camping dans son emprise existante.

Ainsi, la commune dans le cadre de la procédure définie à l'article L123-13-1 et suivants du Code de l'Urbanisme a décidé d'engager la 4^{ème} modification du PLU afin :

- Augmenter la capacité d'accueil touristique sur le territoire communal dans le cadre de son enveloppe existante.
- Dynamiser l'économie locale
- Traitement paysager de l'entrée de ville

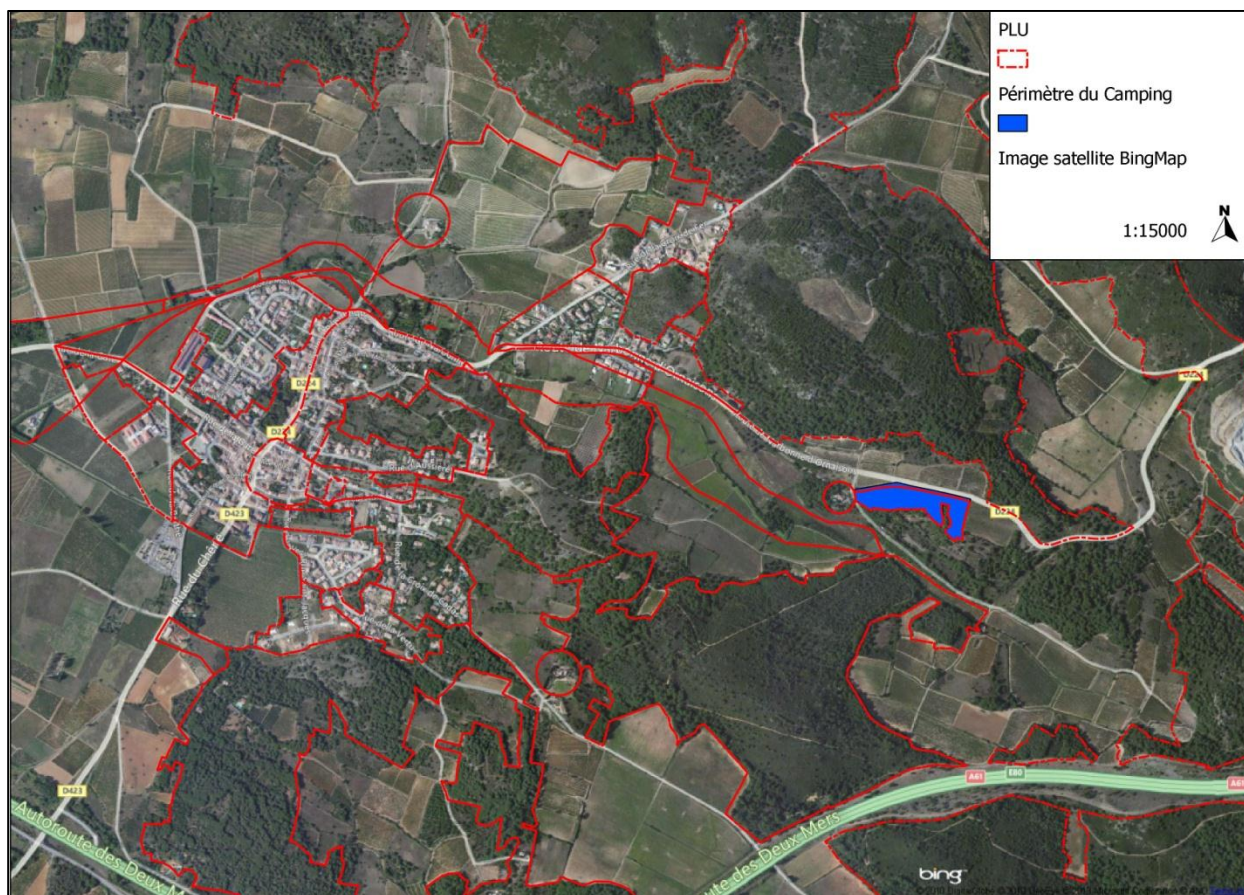
1. c - Les caractéristiques les plus importantes du projet :



Changement à apporter au document d'urbanisme :

- Supprimer la limitation de 30 emplacements maximum tout en préservant le caractère naturel de la zone.
- Concevoir un aménagement futur de la zone permettant de limiter l'impact visuel du camping.
⇒ Modification Du règlement de la zone NC.

1. d Les raisons du point de vue environnemental pour lesquelles le projet a été retenu :



Ce secteur a fait l'objet d'une évaluation des incidences conformément à la méthodologie établie par les services de la DREAL Languedoc Roussillon.

Les éléments suivants ont été étudiés :

- Localisation du secteur par rapport aux sites Naturels.
- topographie des lieux
- Hydrologie des lieux
- fonctionnement des écosystèmes, des caractéristiques du site et des objectifs de conservation.

S'agissant des impacts pouvant être induits sur le site Natura 2000 :

Compte tenu de l'éloignement de la zone avec le projet, ce dernier n'est pas de nature à induire un risque de nuisance sur la zone. De plus, la présence de l'A61 réduit les possibilités d'interactions entre ces deux espaces.

S'agissant des impacts pouvant être induits sur les ZNIEFF :

Le projet se situe à proximité de deux ZNIEFF mais n'est pas susceptible d'entraîner des nuisances sur ces milieux. La zone du projet fait déjà l'objet d'une exploitation depuis de nombreuses années sans que des nuisances soient constatées.