



**PRÉFET  
DE LA RÉGION  
OCCITANIE**

*Liberté  
Égalité  
Fraternité*

Direction régionale de l'environnement,  
de l'aménagement et du logement  
Occitanie

Direction régionale de l'économie, de  
l'emploi, du travail et des solidarités  
Occitanie

# Diagnostics et travaux de rénovation

## COLLOQUE BÂTIMENT-SANTÉ ET RÉNOVATION

**2 OCTOBRE 2025 - TOULOUSE**

Marie-Laetitia FOURNIE – DREETS Occitanie  
Chantal RESTES – DREAL Occitanie

# Repérage AMIANTE

SI VOUS SOUHAITEZ AJOUTER UNE IMAGE, SÉLECTIONNER L'ICÔNE POUR INSÉRER UNE IMAGE,  
PUIS DISPOSER L'IMAGE EN ARRIÈRE PLAN  
(SÉLECTIONNER L'IMAGE AVEC LE BOUTON DROIT DE LA SOURIS /  
METTRE À L'ARRIÈRE PLAN)

# L'amiante : pourquoi s'en préoccuper ?



- C'est un cancérogène; 1 fibre d'amiante est 400 fois plus petite qu'un cheveu

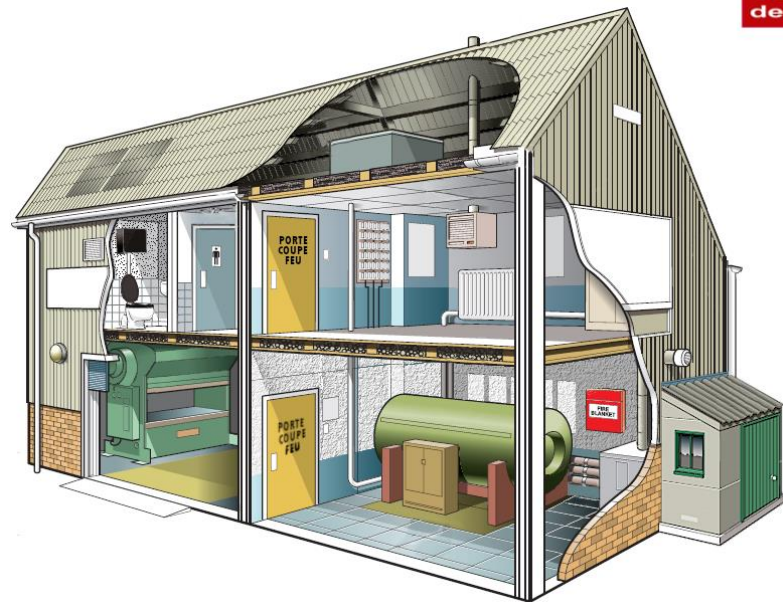


- Il est présent dans de nombreux bâtiments et équipements

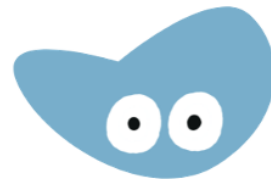


- Toutes les opérations sur les matériaux et produits contenant de l'amiante sont susceptibles de provoquer l'émission de fibres

# Où est l'amiante ?



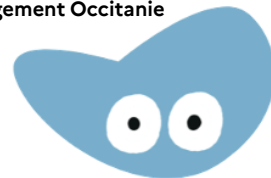
- Toiture, bardage, gouttières
- Conduits évacuation,
- Dalles de sol
- ....



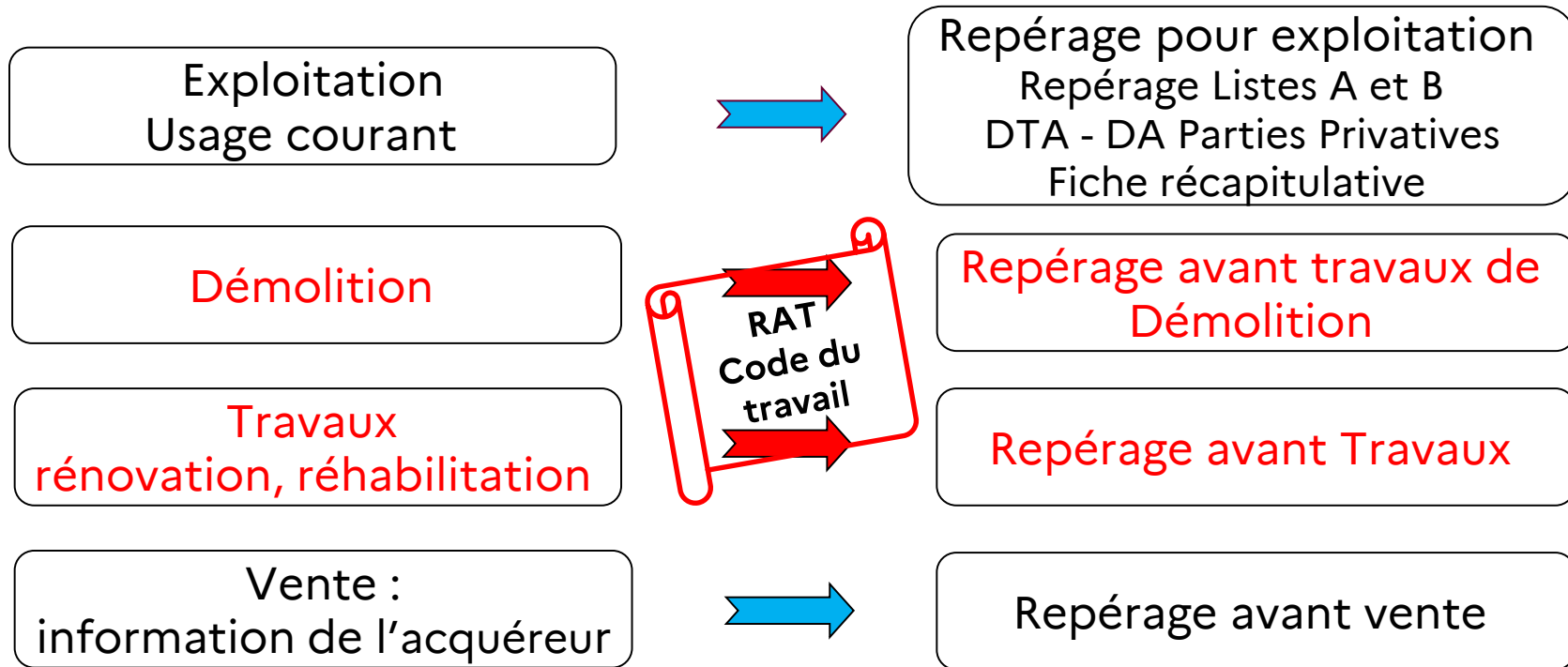
# **Date importante : 1<sup>er</sup> janvier 1997**

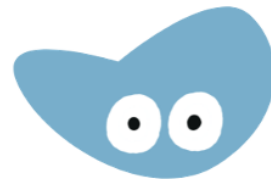
**Interdiction de mise sur le marché et d'utilisation d'amiante en France**

## **Mais l'amiante en place est bien présent !!!**



## Un repérage amiante adapté à chaque étape de la vie d'un bâtiment





## **Action à mener :**

**Faire réaliser le RAT et le transmettre aux entreprises intervenantes**

**Faites appel à un opérateur de repérage certifié avec mention amiante :**

[diagnostiqueurs.din.developpement-durable.gouv.fr](http://diagnostiqueurs.din.developpement-durable.gouv.fr)

# Repérage PLOMB

SI VOUS SOUHAITEZ AJOUTER UNE IMAGE, SÉLECTIONNER L'ICÔNE POUR INSÉRER UNE IMAGE,  
PUIS DISPOSER L'IMAGE EN ARRIÈRE PLAN  
(SÉLECTIONNER L'IMAGE AVEC LE BOUTON DROIT DE LA SOURIS /  
METTRE À L'ARRIÈRE PLAN)



# Le plomb : pourquoi s'en préoccuper ?



➤ C'est un neurotoxique, toxique pour le cerveau et reprotoxique



➤ Le plomb absorbé est stocké dans l'organisme et il est libéré lentement (sauf cas particuliers)



➤ Il est présent dans l'habitat ancien : peinture, revêtements, canalisation, éléments de toiture

➤ Les dérivés de plomb peuvent être inhalés et/ou ingérés lors de travaux de démolition, réhabilitation

# Les repérages et interdictions



- Le CREP : constat de risque d'exposition au plomb - pour tout bâtiment à usage d'habitation construit avant le 1<sup>er</sup> janvier 1949

Obligation du Code de la Santé Publique : L1334-5 et suivants

- L'interdiction d'emploi de certaines substances pour tous travaux de peinture en 1988

- L'interdiction d'utilisation de canalisation en plomb pour le transport d'eau potable en 1995

- Le CREP oui... mais il peut s'avérer insuffisant !

# En cas de travaux



- Effectuer un repérage selon la norme NF X 46-035

*En annexe A : liste les revêtements, matériaux et produits susceptibles de contenir du plomb*

- La norme n'est pas d'application obligatoire, mais ...  
elle est reconnue comme règle de l'art pour répondre à l'obligation d'évaluation des risques qui pèse sur le maître d'ouvrage

# Repérage RADON

SI VOUS SOUHAITEZ AJOUTER UNE IMAGE, SÉLECTIONNER L'ICÔNE POUR INSÉRER UNE IMAGE,  
PUIS DISPOSER L'IMAGE EN ARRIÈRE PLAN  
(SÉLECTIONNER L'IMAGE AVEC LE BOUTON DROIT DE LA SOURIS /  
METTRE À L'ARRIÈRE PLAN)

# Le radon : pourquoi s'en préoccuper ?







- C'est un gaz d'origine naturelle, il est **radioactif**
- Il provient des sous-sols granitiques et est présent partout à la surface de la terre par le sol
- Il se dilue rapidement à l'extérieur (inoffensif pour la santé) mais il peut s'accumuler dans un bâtiment – risque lié à sa concentration
- Il peut pénétrer facilement le poumon
- C'est la **2<sup>ème</sup> cause de cancer du poumon** en France

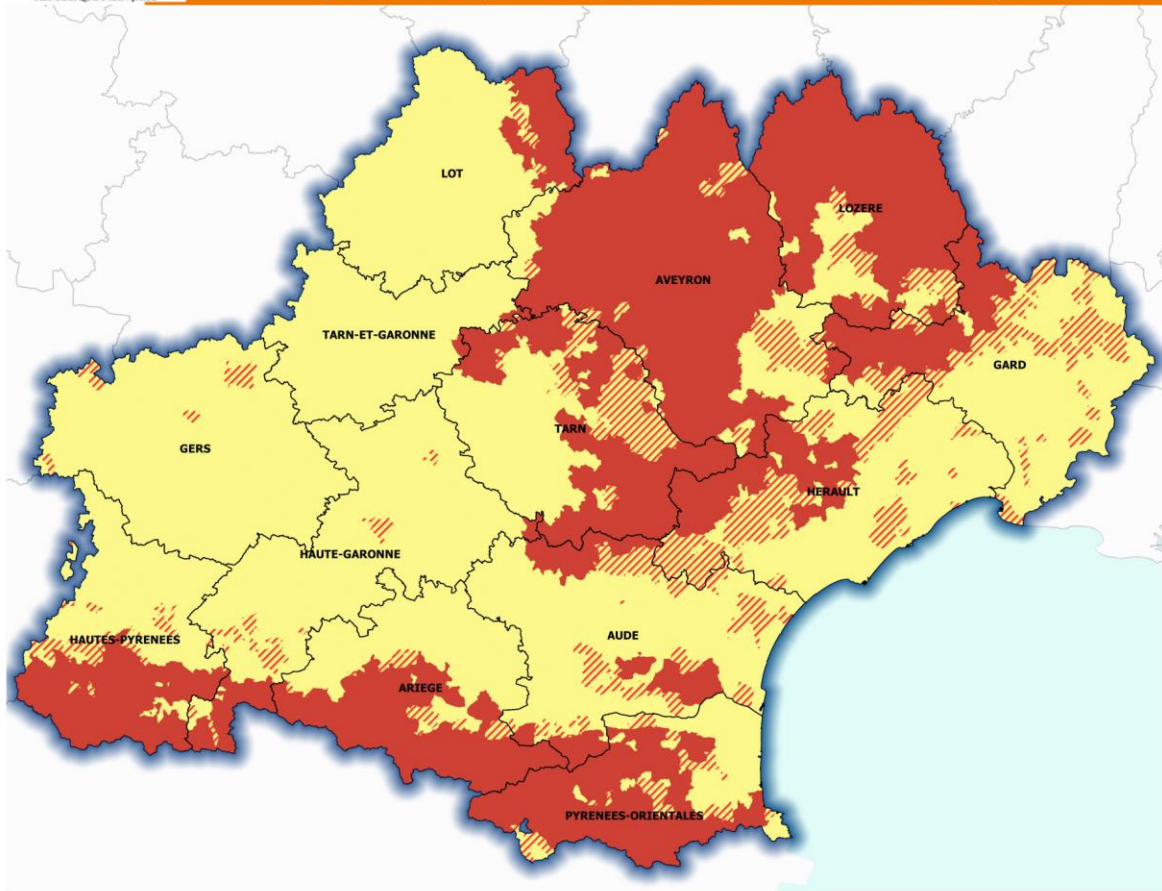
# Région OCCITANIE - ZONES À POTENTIEL RADON

(Arrêté du 27 juin 2018 portant délimitation des zones à potentiel radon du territoire français)

## Légende de la carte

-  Niveau 1 - Faible  
Communes localisées sur les formations géologiques présentant les teneurs en uranium les plus faibles.
-  Niveau 2 - Faible/facteurs géologiques  
Communes localisées sur les formations géologiques présentant des teneurs en uranium faibles mais sur lesquelles des facteurs géologiques particuliers peuvent faciliter le transfert du radon vers les bâtiments.
-  Niveau 3 - Significatif  
Communes qui, sur au moins une partie de leur superficie, présentent des formations géologiques dont les teneurs en uranium sont estimées plus élevées comparativement aux autres formations.
-  Limites départementales

L'arrêté du 27 juin 2018 portant délimitation des communes à potentiel radon se fonde sur le référentiel communal de 2016.  
Pour les communes fusionnées depuis 2016, c'est le potentiel radon le plus élevé des anciennes communes qui s'applique à l'échelle de la nouvelle commune.



# Les repérages



Mesure du radon **obligatoire pour certains propriétaires d'ERP**

- dans les zones 3
- dans les zones 1 et 2 des départements 09, 12, 48, 65 (« départements prioritaires » au titre de la réglementation Radon 2004) et dans lesquelles des résultats de mesurages antérieurs dépassent le seuil de 300Bq/m<sup>3</sup>.

## ERP concernés :

- établissements d'enseignement, leurs internats
- établissements d'accueil collectif d'enfants de moins de 6 ans
- établissements sanitaires, sociaux, médicaux avec hébergement
- établissements thermaux
- établissements pénitentiaires

# Les repérages



Ces mesures doivent être réalisées par un organisme agréé par l'Autorité de Sûreté Nucléaire et de Radioprotection ASNR

- tous les 10 ans

ou


- **après des travaux modifiant la ventilation et/ou l'étanchéité du bâtiment**



# Les repérages



Évaluation du risque radon **obligatoire pour tous les employeurs**

- 
- réalisée pour les travailleurs exerçants au sous-sol ou au RDC
  - en zone 1, 2 et 3



Il faut estimer la présence possible de ce gaz radioactif :

- Recherche documentaire (cartographie, bâtiment, activités,...)
- Mesurages éventuels

# SURVEILLANCE QAI

SI VOUS SOUHAITEZ AJOUTER UNE IMAGE, SÉLECTIONNER L'ICÔNE POUR INSÉRER UNE IMAGE,  
PUIS DISPOSER L'IMAGE EN ARRIÈRE PLAN  
(SÉLECTIONNER L'IMAGE AVEC LE BOUTON DROIT DE LA SOURIS /  
METTRE À L'ARRIÈRE PLAN)

# L'air intérieur : pourquoi s'en préoccuper ?



- L'air intérieur est plus pollué que l'air extérieur
- 25 à 30% de la population française touchée par l'asthme, et 13% des enfants de 11 à 14 ans ont déjà déclenché une crise d'asthme
- Responsabilité avérée dans les allergies respiratoires et autres troubles de la respiration (hypersensibilité bronchique...)
- En France,
  - on estime à 20 000 le nombre des décès prématurés liés à 6 polluants de l'air intérieur (études ANSES et OQAI – 2014)
  - on estime entre 12 et 38 milliards d'€ le coût annuel de la mauvaise QAI (source OQAI selon indicateurs OMS)



# Surveillance obligatoire de la QAI



- Dans certains ERP dont crèches, écoles, collèges, lycées,...
- Le dispositif s'appuie sur :
  - Une évaluation annuelle des moyens d'aération et une mesure directe du CO2
  - Un auto-diagnostic réalisé au moins tous les 4 ans
  - **Une campagne de mesure de polluants à chaque étape clé de la vie du bâtiment pouvant impacter la QAI**
    - Intervention sur le système de ventilation, changement des menuiseries, du revêtement de sol, des peintures,...
    - **Formaldéhyde, Benzène et CO2**
    - **Par un organisme accrédité COFRAC**
  - Un plan d'actions prenant en compte les résultats des étapes précédentes



# Pour aller plus loin



- Les fiches de la DREAL Occitanie :

- [602-2\\_amiante](#)
- [601-1\\_radon](#)
- [606-1\\_plomb](#)
- [605-2\\_QAI](#)
- [La réglementation surveillance QAI](#)
- [Le site internet de la DREAL Occitanie](#)



- La fiche de la DGT :

- [Plaquette DGT sur le RAT](#) amiante

