

Plan Particulier d'Intervention PPI

PLATEFORME CHIMIQUE de SALINDRES RHODIA OPERATIONS / AXENS

SALINDRES février 2018
COMMISSION de SUIVI de SITE (CSS)

ENVIRONNEMENT LEGISLATIF et REGLEMENTAIRE

ORSEC départemental

**DISPOSITIONS
GENERALES**

**DISPOSITIONS
SPECIFIQUES**

**RISQUES
SANITAIRES**

**RISQUES
NATURELS**

**RISQUES
TECNOLOGIQUES
non fixes**

**RISQUES
TECNOLOGIQUES
fixes
PPI**

PPI NUCLEAIRE

PPI SEVESO

PPI BARRAGES

Quelques textes de référence

- ❑ Code de la sécurité intérieure articles L741-6 et R741-18 à 32
- ❑ Arrêté du 29 septembre 2005 relatif à l'évaluation et à la prise en compte de la probabilité d'occurrence, de la cinétique, de l'intensité des effets et de la gravité des conséquences des accidents potentiels dans les études de dangers des installations classées soumises à autorisation
- ❑ Arrêté du 05 janvier 2006 relatif aux informations nécessaires à l'élaboration du PPI
- ❑ Circulaire du 12 janvier 2011 relative à l'articulation entre le POI, l'intervention des services de secours publics et la planification ORSEC afin de traiter les situations d'urgence dans les installations classées
- ❑ Guide ORSEC spécifique SEVESO seuil haut tome S.1.2 août 2007
- ❑ Mémento ORSEC spécifique SEVESO seuil haut tome S.1.1 août 2007
- ❑ Guide ORSEC Alerte et information des populations tome G.4 juin 2013

PPI SEVESO : OBLIGATIONS

ETAT

ECRITURE du PPI
CONSULTATION POPULATION
REVISION TOUS les 3 ans
CONDUIRE EXERCICES
INFORMER / ALERTE MAIRES

**PROPRIETAIRE /
EXPLOITANT**

FOURNIR DOCUMENTS
DISPOSITIF SURVEILLANCE
DISPOSITIF ENTRETIEN
DISPOSITIF ALERTE
INFORMATION PREVENTIVE POP
ALERTE POPULATION

COMMUNE

ECRITURE du PCS
INFORMATION PREVENTIVE POP
CONDUIRE EXERCICES
INFORME/ALERTE POPULAT°

AFFICHES

BROCHURES

SIRENES

AUTOMATE d'APPEL

PFMS

DICRIM / REUNIONS

AUTOMATE d'APPEL ...

Ce qui existe aujourd'hui

- PPI Rhodia du 27 septembre 2004**
- POI GIE de 2015**
- Plaquette d'information du public**
- 5 sirènes PPI**
- essais mensuel sirènes**

LA NOUVEAUTE

AXENS classée SEVESO seuil HAUT = PPI

1^{ère} étape : la connaissance du risque

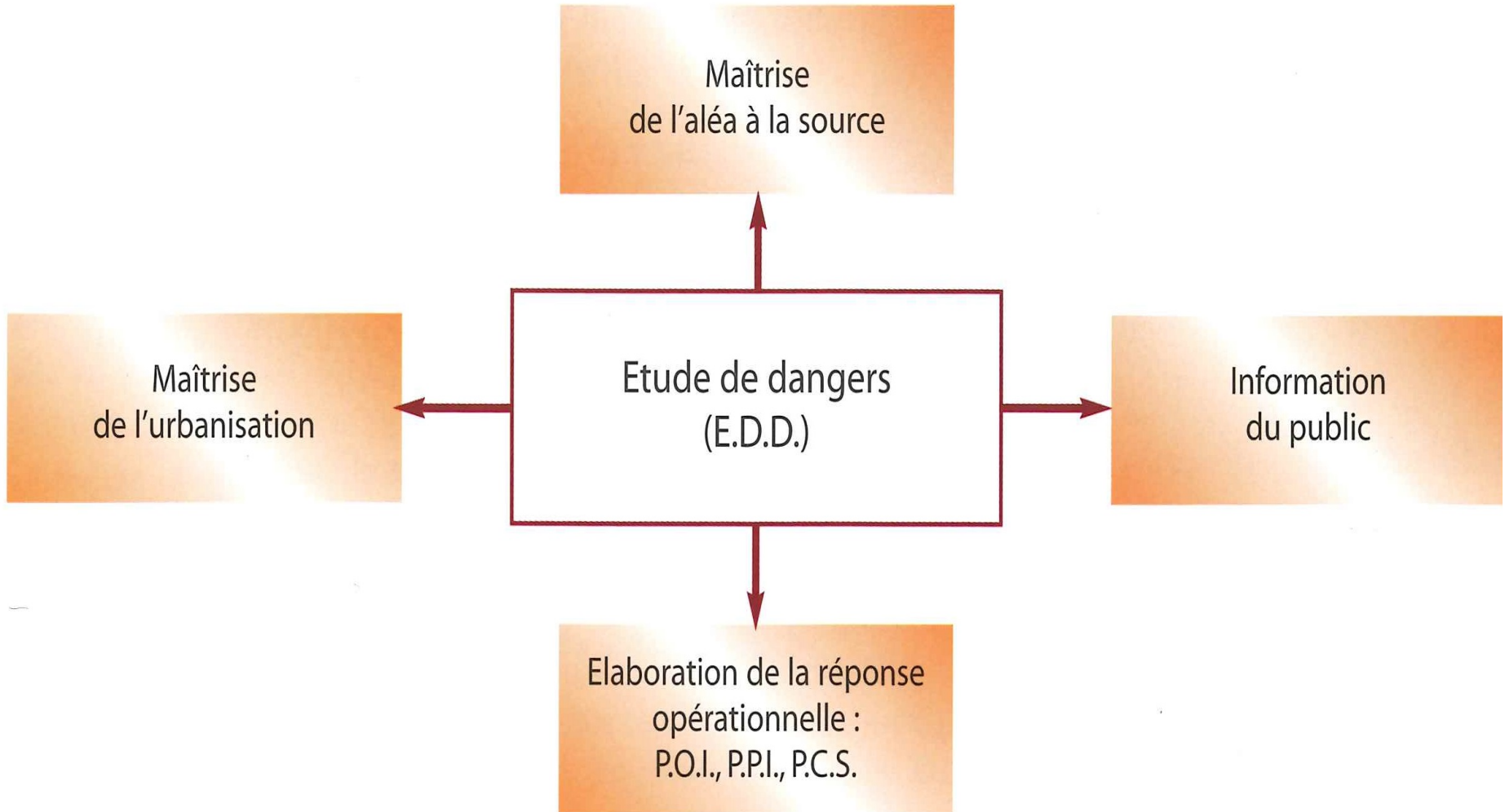
RHODIA étude des dangers dernière actualisation 2011

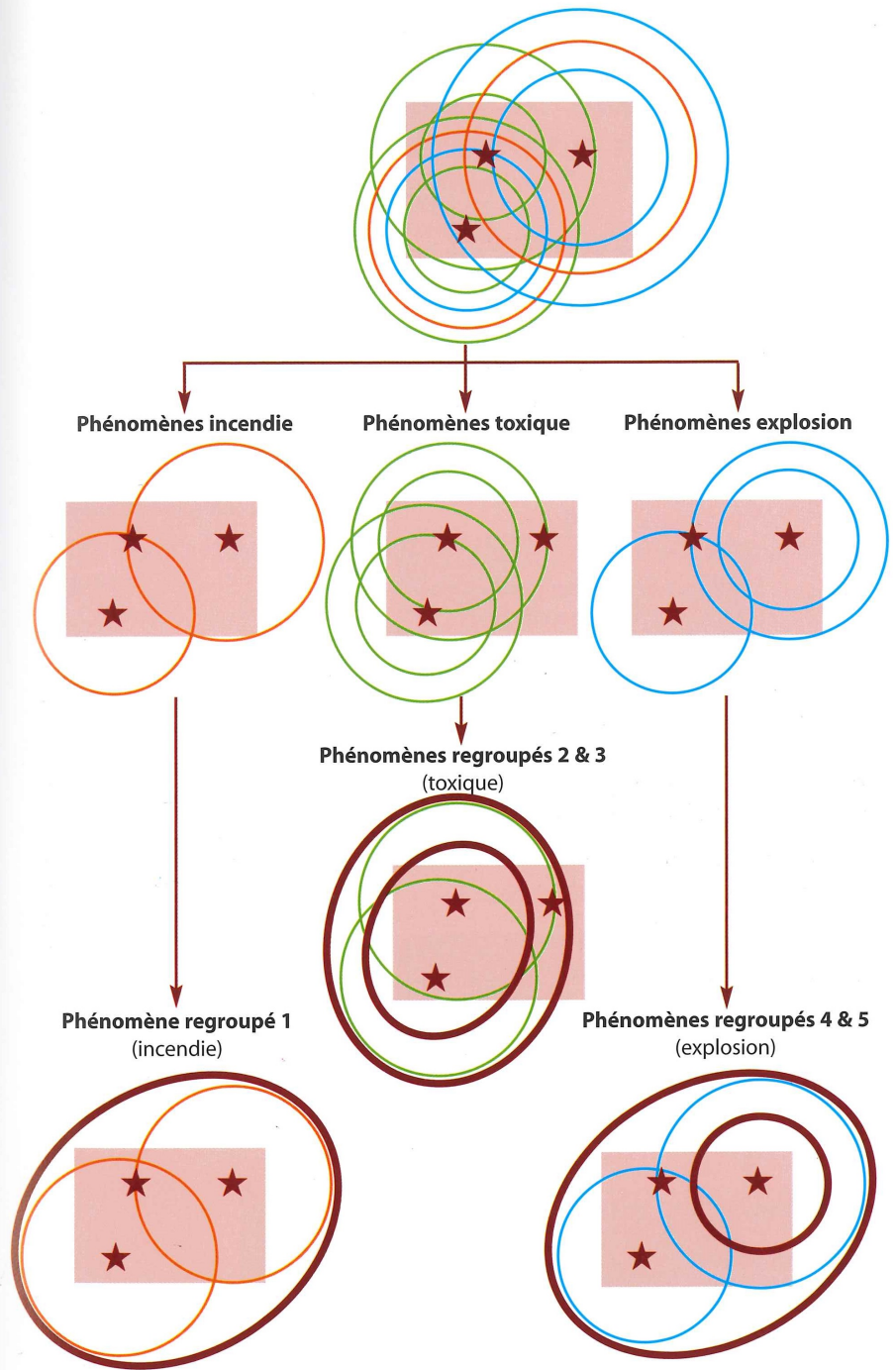
AXENS étude de dangers dernière actualisation 2013

RHODIA 49 phénomènes dangereux étudiés

AXENS 56 phénomènes dangereux étudiés

Rôle de l'étude de danger dans la gestion des risques







COMMUNES CONCERNEES

SALINDRES

ROUSSON

SAINT PRIVAT des VIEUX

SERVAS

SAINT JULIEN des ROSIERS

PPI PLATEFORME CHIMIQUE DE SALINDRES

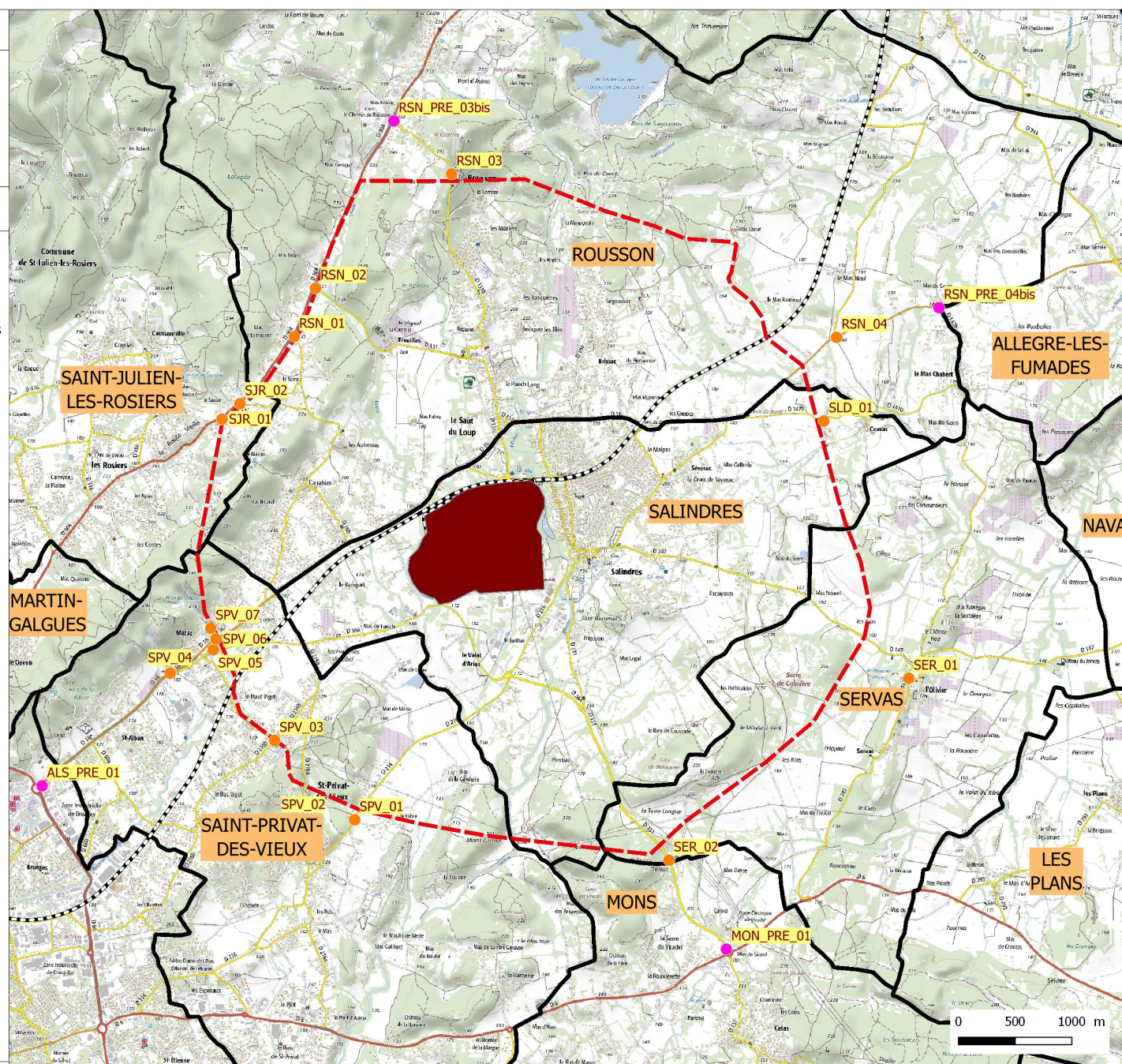
Carte des points de bouclage

Edition : 19/01/2018
Echelle : 1:3 114 551 951



Légende

- PPI
- Emprise de la plateforme chimique de Salindres
 - Emprise du périmètre PPI
 - Limites communales
 - Voie ferrée Alès Bessèges
- Points de bouclage du périmètre PPI [21]
- Point de bouclage proximité zone PPI [16]
 - Point de présignalisation [5]



Source des données :
- Préfecture30/DDTM30
- IGN- BD Carto version 3.1
- IGN- Scan 25 Express

2ème étape : révision PPI

Etapas	Thèmes à traiter	Buts	Acteurs à associer
Détermination de la stratégie de protection des populations	Choisir les phénomènes dangereux regroupés et présenter l'établissement	Déterminer les phénomènes dangereux regroupés et les informations sur l'établissement nécessaires pour la conduite des opérations.	D.R.I.R.E., exploitant, S.D.I.S., autres experts...
	Identifier les enjeux	Connaissances des enjeux exposés pour les différents phénomènes dangereux regroupés retenus. Hiérarchiser éventuellement les enjeux selon leur sensibilité.	D.D.E., communes, gestionnaires d'établissements sensibles (D.D.A.S.S., bailleurs sociaux, D.D.J.S.,...), Conseil Général...
	Choisir la stratégie de protection des populations	Choisir les stratégies pour assurer la protection des populations en fonction de la cartographie des risques.	S.D.I.S., S.A.M.U., D.D.A.S.S., exploitant(s), communes,...
Etablissement de la réponse opérationnelle	Assurer le bouclage et la circulation	Etudier les problèmes liés à la circulation : les voies de circulation exposées, les itinéraires de circulation en fonction des stratégies (accès des secours, évacuation...) ou points de bouclage pour délimiter un périmètre de sécurité...	D.D.E., Conseil Général, gendarmerie, police nationale, concessionnaire de réseau (autoroute, S.N.C.F., V.N.F. ...), communes...
	Alerter	Problématique de la répercussion de l'alerte aux populations exposées.	Exploitant, communes, S.D.I.S., forces de l'ordre,...
	Protéger la population et lutter contre les effets	Organiser la réponse des acteurs dans leurs domaines (correspondant à leurs prérogatives) : secours / sauvegarde / mesures incombant à l'exploitant. Définir les modalités opérationnelles spécifiques ¹ (emplacement du P.C.O., du C.R.M...).	S.D.I.S., S.A.M.U., D.D.A.S.S., exploitant(s), communes,...
	Informer et communiquer en cas d'événement	La réflexion porte ici sur les moyens spécifiques à la situation considérée pour communiquer à destination des médias, de la population mais également sur les modalités de communication entre les intervenants. Préparer les éléments de langage (notamment pour "vulgariser" le vocabulaire technique).	Services communication de la préfecture, de l'exploitant, communes, S.D.I.S., Education nationale,...
	Préparer la phase post-accidentelle	Planifier, avant la levée du PPI, les mesures prévisibles dans la phase post-accidentelle. Ce travail consiste surtout à identifier des thématiques à traiter le jour de l'événement puisque ces mesures seront intimement liées aux données circonstancielles.	D.R.I.R.E., C.I.R.E., D.D.A.S.S., autorité judiciaire, service juridique et financier de la préfecture, trésorier général payeur,...
Formalisation et appropriation	Information préventive des populations	Organisation des modalités de consultation de la population dans la phase d'élaboration ainsi que des modalités d'information dans le cadre des campagnes d'information.	Service communication de la préfecture, exploitant(s) communes représentant du C.L.I.C. ou S.P.P.P.I.,...

POINT de SITUATION

- **4 réunions de travail : 27 septembre 2016, 25 novembre 2016, 20 novembre 2017 et 23 janvier 2018**
- **PPI finalisé, ultime relecture courant février 2018**
- **Courant 1^{er} semestre 2018 : consultation du public**
- **Fin 1^{er} semestre 2018 : approbation par Préfet**
- **Courant 2^{ème} trimestre 2018 actualisation et diffusion
fiche information populations**
- **07 novembre 2018 : exercice PPI pilotage préfecture**



Liberté • Égalité • Fraternité
RÉPUBLIQUE FRANÇAISE

PRÉFECTURE DU GARD

CABINET DU PRÉFET
DIRECTION des SECURITES
SERVICE INTERMINISTÉRIEL DE DÉFENSE ET DE LA PROTECTION CIVILE

PLAN PARTICULIER D'INTERVENTION

PLATEFORME CHIMIQUE DE SALINDRES



version 25 janvier 2018
LIVRET 1/3



3 livrets



Liberté • Égalité • Fraternité
RÉPUBLIQUE FRANÇAISE

PRÉFECTURE DU GARD

CABINET DU PRÉFET
DIRECTION des SECURITES
SERVICE INTERMINISTÉRIEL DE DÉFENSE ET DE LA PROTECTION CIVILE

PLAN PARTICULIER D'INTERVENTION

PLATEFORME CHIMIQUE DE SALINDRES



ROUTES
points de pré-signalisation et de bouclage

version du 25 janvier 2018
LIVRET 2/3



Liberté • Égalité • Fraternité
RÉPUBLIQUE FRANÇAISE

PRÉFECTURE DU GARD

CABINET DU PRÉFET
DIRECTION des SECURITES
SERVICE INTERMINISTÉRIEL DE DÉFENSE ET DE LA PROTECTION CIVILE

PLAN PARTICULIER D'INTERVENTION

PLATEFORME CHIMIQUE DE SALINDRES

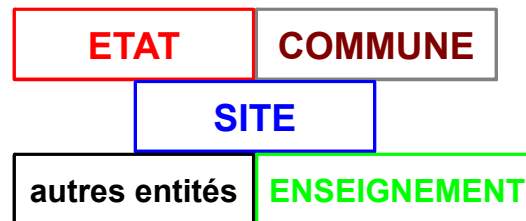


ANNUAIRE

version du 25 janvier 2018
LIVRET 3/3



CONCLUSION n° 02



aujourd'hui

échelle
temps

