

# Présentation Vizéèn

✦ *Naturellement performant, durablement innovant*



**PAR**





### Patrick VIDAL

Créateur de l'entreprise  
et gérant.

### Marina VIDAL

Gère la partie vente et  
comptabilité

### Adrien VIDAL

Gère la partie  
production

Fondée en 2015, **VIDAL'S ACIER** est une entreprise industrielle indépendante spécialisée dans l'enveloppe métallique du bâtiment. Elle repose sur plus de 30 ans d'expérience de son fondateur dans la charpente, la couverture et la commercialisation de tôles, avec l'ambition de bâtir une structure solide, innovante et tournée vers l'avenir. Implantée à Aumont, l'entreprise s'est consolidée en modernisant ses équipements et en structurant son stock, tout en assurant une production quotidienne stable et un négoce performant.



## ***Notre vision...***

### ***Répondre aux enjeux du développement durable dans les bâtiments***

Face à l'intensification des vagues de chaleur et à la nécessité de réduire l'impact environnemental du bâtiment, une nouvelle génération de matériaux s'impose.

Le changement climatique avec la hausse des températures entraîne au niveau des bâtiments industriels et privés :

- Coûts énergétiques en forte hausse dû à la dépendance croissante à la climatisation
- Dégradation accélérée des matériaux

**➔ *Le confort d'été devient stratégique, l'isolation doit être repensée.***

## *Le marché...*

Critère	Isolants classiques (mousse, laine minérale)
Origine	Pétrochimique / minérale
Impact carbone	Élevé
Confort d'été	Faible inertie
Durabilité	Sensible à l'humidité
Santé	Peut contenir additifs
Recyclabilité	Limitée
Image environnementale	Standard

**→ Ne réponds pas aux enjeux du développement durable**



***2019, l'idée...***

***Association de la robustesse de l'acier et des qualités  
(thermique, phonique...) du liège naturel.***

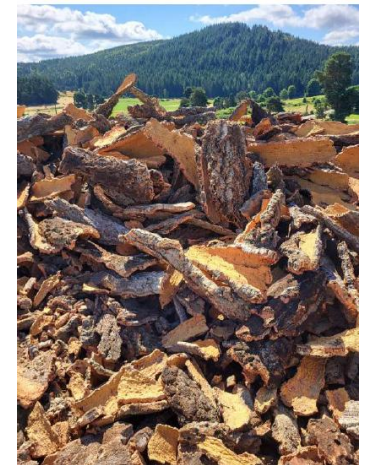
## ***Pourquoi le liège...***

Sa récolte n'implique pas la coupe de l'arbre, qui continue de capter du CO<sub>2</sub> tout au long de sa vie.



Le liège est un matériau naturel aux propriétés uniques :

- Excellente inertie thermique
- Déphasage performant pour retarder la chaleur
- Régulation naturelle de l'humidité
- Imperméabilité
- Résistance aux UV
- Antibactérien et anti-rongeur
- 100 % recyclable



***Economie circulaire → utilisation des déchets de l'industrie du liège***

## *2020, la faisabilité...*



***Collaboration***

***Financement***

***Résultats*** →



## *Vizéon, la naissance...*

*Panneaux composés à plus de 97%<sup>vol</sup> de liège et moins de 3%<sup>vol</sup> de liant sans COV et partiellement biosourcé.*



## Les atouts..

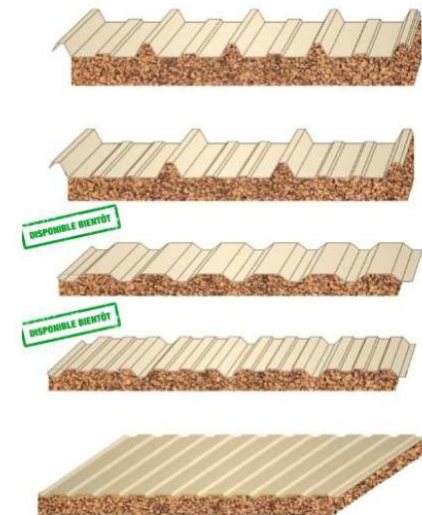
Résistance thermique :

- Jusqu'à 4.70 en hiver
- Jusqu'à 6.70 en été

Grâce à son fort déphasage thermique, Vizéèn ralentit la pénétration de la chaleur et améliore significativement le confort d'été.

Autres atouts :

- Ignifugeable
- Imperméable
- Isolation acoustique
- Résistant aux nuisibles
- Recyclable



## Process...



*Broyage  
tamisage du liège*



*Mélange  
liège/colle*



*Formage des plaques*



## *2025 l'usine...*



*L'usine 2000 m2 investissement  
5millions d'euros*



*Inauguration 25 septembre 2025*



*Premier chantier décembre 2025*



*Une réponse aux défis pour un bâtiment durable*