



Réseau des  
Grands Sites  
de France

# Journée thématique sur les OPP – Dreal Occitanie



OPP du Grand Site de France de Sainte-Victoire

Résultat de l' étude sur les OPP dans les Grands Sites de France

16 septembre 2021– Lydiane Esteve, Chargée de l' animation du RGSF

[www.grandsitedefrance.com](http://www.grandsitedefrance.com)

# Démarche Grand Site de France



- **Le socle** : un paysage remarquable, protégé classé au titre de la loi du 2 mai 1930 sur la « protection des monuments naturels et des sites de caractère artistique, historique, scientifique, légendaire ou pittoresque»
- **Des objectifs partagés** :
  - Restaurer et protéger des paysages emblématiques
  - Gérer les flux touristiques
  - Améliorer l' accueil et la découverte
  - Trouver un équilibre entre les visiteurs et les habitants
  - Contribuer au développement durable du territoire

→ Un projet global et partenarial reposant sur la valeur du paysage

# Objectifs et déroulement de l' étude

- Une étude menée avec le soutien du MTE et mise en place d' un COPIL
- L' OPP, outil possible de suivi de l' évolution du paysage dans les Grands Sites
  - Règlement d' usage du label Grand Site de France
- Objectifs de l' étude
  - Recenser les démarches existantes au sein du RGSF
  - Tirer des enseignements des forces et faiblesses relatives à l' o
  - Réaliser des préconisations spécifiques aux Grands Sites
  - Donner des exemples
- Une étude reposant sur :
  - Un questionnaire général
  - Une étude plus affinée, pour 6 Grands Sites retenus



ENVIRONS de GOHNES (Hérault) — VUE DU CIRQUE DE NAVACELLE



OPP du Grand Site  
du Cirque de Navacelles

# Préconisations pour les OPP dans les Grands Sites

# Recommandations pour les OPP dans les Grands Sites de France

- **Les attendus d'un OPP de Grand Site de France**

- Suivi de l' évolution des paysages

  - En relation avec les enjeux du Grand Site

  - Rendre compte des transformations constatées

- Contribution à la mise en œuvre du projet Grand Site de France

  - Intégrer des problématiques et des enjeux des Grands Sites de France

  - En lien avec le plan de gestion (projet OGS, programme d' actions pour obtenir le label GSF)

  - Sensibiliser aux paysages les acteurs comme les visiteurs

  - Rôle d' outil participatif

  - Conserver une mémoire des lieux – des usages mais aussi de l' identité publique

- **Différents rôles de l'OPP**

  - Base de données et témoin

  - Aide à la gestion par la connaissance et l' analyse

  - Outil de sensibilisation – support d' animation...

  - Outil de concertation

  - « Outil d' aide à la décision par rebond »





# Recommandations pour les OPP dans les Grands Sites de France

Mieux prendre en compte les spécificités des Grands Sites de France dans les OPP :

- **Un territoire avec une identité paysagère lié à son un cœur remarquable**  
// s' appuyer sur les caractères remarquables du GSF, sur ses Unités Paysagères pour suivre des évolutions naturelles et anthropiques du paysage  
  
// Observer si les caractères singuliers qui font sa force évoluent, se banalisent ou maintien d'une identité forte
- **Partie classée / partie non classée**  
//choix des points de vue // nourrir les débats sur les transformations dans le Site classé – question de l' évolution des paysages y compris en Site classé
- **Un paysage renommé avec une image constituée**  
// suivi de la perception des visiteurs // témoigner de l' image perçue par les visiteurs lors de leur visite  
  
// se caler sur un itinéraire de visite // intégrer des points de vue emblématiques



# Recommandations pour les OPP dans les Grands Sites de France

Mieux prendre en compte les spécificités des Grands Sites de France dans les OPP :

- **Forte fréquentation à caractère saisonnier**

// témoigner du passage des visiteurs // concentration dans le temps et dans l' espace // rendre compte des périodes hautes et basses (site plein / site vide, impact infrastructures..., espaces à l' écart...)

// rendre compte de l' impact du tourisme

// témoigner du paysage perçu par les visiteurs

- **Travaux d'aménagement (réhabilitation, mieux gérer la fréquentation, désaménagement...)**

// suivi de l' impact de l' action du gestionnaire par collecte de photos avant/après

// garder la mémoire de l' aménagement

// mesurer l' action publique, la valoriser...

S' en servir comme un

- **Outil de partenariat et outil de sensibilisation**

// construire et partager les objectifs du GS(F)

// sensibiliser les partenaires, les habitants à l' évolution du paysage

// sensibiliser les visiteurs



# Recommandations pour les OPP dans les Grands Sites de France

## • Articuler l'OPP avec les autres outils de connaissance et de suivi de l'évolution des paysages, de planification

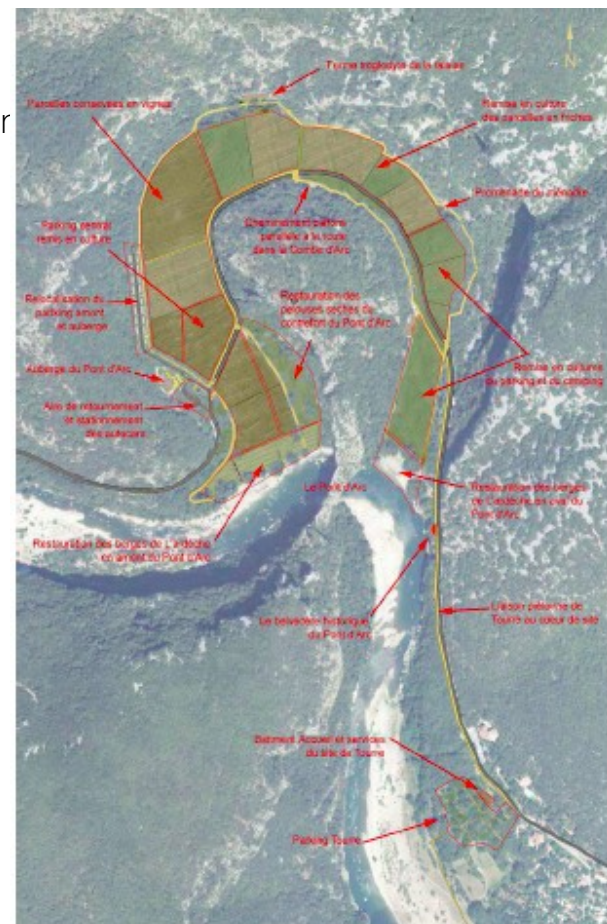
- Dans le programme d'action de l'OGS ou du label GSF
- Etudes paysagères pour l'OGS ou autre, Atlas du paysage, dossier de classement du site (valeurs patrimoniales, motivation du classement...), charte paysagère, cartographie, croquis, suivi de consommation du foncier, etc.

## • Intégrer l'OPP à la gouvernance du Grand Site de France

- Comité de Pilotage
  - // place à part de l'Inspecteur des sites /Dreal
  - // services Etat et partenaires institutionnels (ABF, CAUE...), experts techniques
  - // inclure les élus
  - // ...

// le maintenir et l'animer après la mise en place – le mobiliser à chaque Reconduction de l'OPP ou au moins tous les renouvellements de label  
// cas d'élargissement du périmètre du GSF

// Présentation OPP en Copil OGS ou lors de la phase bilan du renouvellement du label

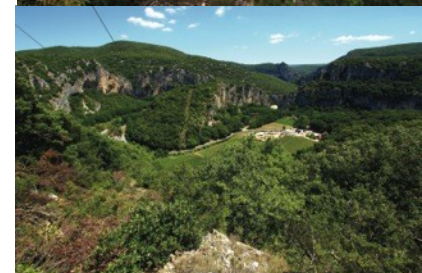




# Recommandations pour les OPP dans les Grands Sites de France

## Constitution de l' OPP

- le Carnet des attendus de l' OPP
  - Anticiper toutes les étapes de l' OPP
- Choix des points de vue
  - Secteurs à enjeux
  - les différentes entités paysagères du site
  - Les différents périmètres
  - Lieux susceptibles d' évolution (phénomènes anthropiques ou naturels (cours d'eau, montée des eaux...))
  - Lieux majeurs (points de vue emblématique...)
  - Lieux intégrant les points de vue du visiteur / de l' habitant, cadre de vie/lointain...
  - Lieux fréquentés
- Corpus principal et secondaire
  - // nombre de points de vue – attention à la surabondance



OPP du Grand Site  
des Gorges de l' Ardèche

# Recommandations pour les OPP dans les Grands Sites de France

## Réalisation des clichés et coordination de la démarche

- Diversité des modes opératoires

// Photographe professionnel // en interne // participatif en faisant appel aux habitants (par concours, appel à archive personnelle...)

// Aller sur le terrain avec le Copil pour choix, reconduction...

## Coordination : par le commanditaire, le gestionnaire

- Etablir un Cahier des charges pour la commande des photos

- Etre précis

// A quels enjeux ou objectifs répondent les clichés

- Carnet de route

// consigner les caractéristiques des points de vue – rigueur et la qualité de la reconduction

- Droits d' auteur

## Pas de temps et Saison des reconductions

- Pas de temps des reconductions

// L' adapter à chaque GS(F), à chaque catégorie de clichés

// même paramètres, mêmes critères techniques

// selon les enjeux, espacer les clichés ne présentant aucune évolution

// varier les horaires // varier les saisons – marqueurs de la présence touristique

- Corpus secondaire

- Corpus complémentaire contextuel

// Prises de vues ponctuelles des travaux d' aménagement, phénomène naturel...

- Corpus ancien

//éléments de connaissance // mobilisateur

OPP du Grand Site de la Charente-Arsenal de Rochefort



# Recommandations pour les OPP dans les Grands Sites de France

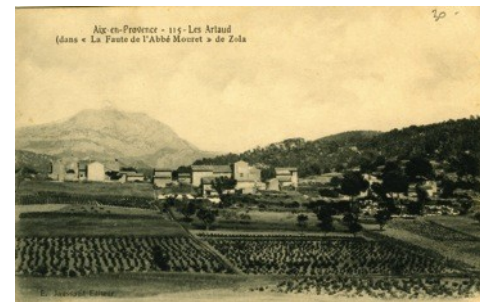
## Suivi des travaux

- Adapter la périodicité de reconduction
  - // aux travaux programmés
  - // Proposition : Indiquer une mention dans les CC des études ou de suivi de travaux que les clichés avant-après travaux seront transmis par le BE
  - // Déclencher des prises de vues ponctuelles des travaux d' aménagement, Ou de phénomène naturel...

## Impact de la fréquentation touristique

- Les bons créneaux pour la présence visuelle des visiteurs ou de leurs traces (stationnement...)
- Fréquence de reconduction à augmenter en pleine saison
- Varier les saisons de prises de vue

## Question des autres usages...



OPP du Grand Site  
Sainte-Victoire

# Recommandations pour les OPP dans les Grands Sites de France

- Une indispensable analyse des clichés
  - Lors d' une reconduction partagée sur le terrain, l' analyse s' en
  - Associer la photo à d' autres médiums...
  - Préparation de l' analyse et/ou collégalement par le Copil
  - Après chaque reconduction // au moins une fois par période de la
  - Comprendre, mettre en relation avec les objectifs du plan de gesti
  - décider des actions
  - Valoriser
  - Vérifier la pertinence du cliché
- Quel rôle de sensibilisation des OPP dans les GSF ?
  - un outil peu utilisé pour la sensibilisation du grand public et des h
  - un outil peu valorisé en interne et auprès des acteurs du territoire
  - dans le cadre du projet Grand Site de France

=> À développer pour faire participer et sensibiliser au paysage



OPP du Grand Site  
Saint-Guilhem-le Désert



# L' OPP comme outil d' animation et de sensibilisation au paysage

## La valorisation des clichés

- L' OPP = Outil pédagogique facilement accessible
  - Les élus
  - Les habitants
  - Les scolaires
  - Les visiteurs
  - Les acteurs du paysage (agriculteurs...)
  - Des partenaires
  - L' équipe interne du gestionnaire



## Valorisation auprès des partenaires

- Mémoire du site, mémoire des aménagements
- Valoriser l' action publique
- Valorisation en interne auprès des équipes et des équipes des partenaires

# Les outils de sensibilisation

Rassembler, discuter, faire s'exprimer sur le projet de territoire, partager les valeurs, l'esprit des lieux, faire adhérer, co-construire une vision du territoire

- Présentation publique, conférence
- Mise en ligne de l'OPP, blog avec photo...
- Des ateliers en salle ou sur le terrain, avec des photographes
- Des ateliers pédagogiques auprès des scolaires avec les écoles du territoire
- Randonnées balades
- Les expositions
- Récolte de clichés anciens (archives des habitants)
- Des recueils de parole
- Des publications de livrets, d'ouvrage, de CD-Rom, d'
- Créer un événement ou à l'occasion d'un événement
  - Journée de découverte, d'échange, manifestation...
- Résidence d'artistes (PNR du Gâtinais...)
- Etc.

Cadre hors cadre / Mise en valeur des points de vue du Paysage

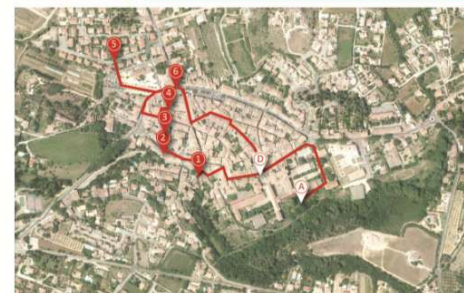
## Aniane HISTOIRE(S) À SUIVRE...

Atelier de sensibilisation au paysage mené par la CCVH en collaboration avec la manufacture des paysages  
Réalisé le 28 mars 2015 / Nombre de participants : 10 / Météo : temps chaud et vent

Point de vue issu de l'Observatoire Photographique des Paysages de la CCVH :



Aniane est connue pour son abbaye... et ses jardins partagés. Autant d'éléments qui contribuent à ses paysages de Bourg, et qui ne sont pas les seuls !  
Quels sont les paysages d'Aniane ?  
Quelles sont leurs évolutions liées aux changements économiques, aux modes de vie ?  
Quels seront les paysages de demain et qu'y ferons-nous ?



### PARCOURS ET ARRÊTS

- D** Départ : place de l'Église
- 1** Hier / aujourd'hui / demain : le boulevard Saint Jean
- 2** Lecture de rue : rue du lotissement du Camp de Sauve
- 3** Écriture «ici, ce n'est pas comme ailleurs...» dans le lit de la rivière
- 4** Lecture de rue : rue Aiguillerie Basse
- 5** Hier / aujourd'hui / demain : les places du village
- 6** Lecture de rue : rue Aiguillerie Haute
- 7** Hier / aujourd'hui / demain : le Jardin de l'Abbaye
- 8** Lecture de rue : rue du lotissement du Camp de Sauve
- 9** Arrivée : le Jardin de l'Abbaye





# L' OPP comme outil de concertation

Support d' animation, de concertation,  
Moyen d' expression pour révéler les attentes, les questions des habitants, pour mobiliser les acteurs locaux,  
Rendre acteur du paysage

- Ouvrir le Copil aux acteurs de la société civile
- « Réseau des parrains » pour la reconduction
- Concours photographique thématique
- Atelier de concertation pour le choix des clichés
- Des ateliers en salle ou sur le terrain
- Des cafés débats
- Des recueils de parole
- Mise en ligne sur internet
- Exposition « interactive » - un animateur, pouvoir laisser des commentaires, exprimer son ressenti
- « Des veilleurs »
- Etc.

# L'OPP comme outil de sensibilisation au paysage

OPÉRATION GRAND SITE  
COMBE D'ARC  
2015 / 2020

LA COMBE D'ARC ▾ LE PROJET GRAND SITE ▾ AMÉNAGEMENTS ▾ ACTUALITÉ PARTICIPEZ INFOS PRATIQUES CONTACT

## Observatoire photographique

🏠 — La Combe d'Arc — Observatoire photographique

**Circulation interdite aux poids lourds (+ de 3.5T) sur La RD 290 entre l'auberge du Pont d'Arc et la RD490 [...]** + d'actus

Carte des points de vue Liste des points de vue

Plan Satellite

### LA COMBE D'ARC

- Histoire
- Observatoire photographique
- Paysage et environnement
- Tourisme

### DERNIÈRES ACTUALITÉS

16  
Fév.

**Randonnée sur les traces de Cro-Magnon**

Alliez nature et culture avec cette rando sur les traces de nos ancêtres. Pourquoi ce site

# L' OPP comme outil de sensibilisation au paysage

« 1 2 3 4 5 6 7 8 9 10 11 12 13 14 15 »



## Pont d'Arc masqué

[Voir les photos](#)



## Entrée du cœur de site

[Voir les photos](#)

# L' OPP comme outil de sensibilisation au paysage





# Exposition Paysages Cézanniens Sainte-Victoire

# L'OPP comme outil de sensibilisation au paysage

## PRESENTATION DE L'EXPOSITION

La montagne immortalisée par Cézanne a beaucoup changé.

Cette exposition propose un regard différent sur la montagne : elle associe une approche scientifique, fruit de connaissances apportées par le Muséum d'histoire naturelle d'Aix, et dans une démarche complémentaire, l'approche du gestionnaire, le Grand Site Sainte-Victoire : mieux connaître la montagne pour mieux la préserver.

Comment les paysages de Sainte-Victoire ont-ils évolué depuis le début du XX<sup>e</sup> siècle et pourquoi ?

La mise en perspective des tableaux de Cézanne, de vues anciennes et de photographies récentes ainsi qu'un film, vous aident à mesurer l'impact sur les paysages des activités humaines (ou leur abandon) comme l'agriculture, le pastoralisme, l'habitat.



En intérieur, elle montre la montagne qui se dévot, se désolée et se transforme.

Elle raconte son évolution depuis les plissements de l'écorce terrestre jusqu'au mitage des terres désertées par l'agriculture, développe comment la végétation se reconstruit et explique le rôle joué par les animaux.

En extérieur, la présentation en parallèle des tableaux de Cézanne à des décennies d'intervalle est commentée par les visions croisées du scientifique et de l'acteur d'art.



La répartition des espèces végétales et des différents habitats naturels est fortement influencée par la géologie. D'autres facteurs comme l'humidité, la pente, l'exposition et les activités humaines favorisent des formations végétales avec une originalité propre.



Trois promenades virtuelles à travers la garrigue, la forêt et sur les crêtes ponctuées de quelques haies, vous permettent de mieux découvrir les animaux et les plantes dans leurs habitats.



Panneaux d'illustration.  
Cotillions de matières, films et touches interactifs  
servent de supports aux différents sujets abordés (détails au cas),

# L' OPP comme outil de sensibilisation au paysage



Exposition Paysages  
Cézanniens  
Sainte-Victoire 2006





À la découverte des  
paysages  
de la Communauté de communes  
Vallée de l'Hérault



VALLÉE DE L'HÉRAULT  
COMMUNAUTÉ DE COMMUNES

Qu'est-ce qu'un observatoire photographique du paysage ?



Le paysage permet d'appréhender globalement et avec sensibilité le cadre de vie des habitants, de susciter la réflexion et la mobilisation de tous, sur les enjeux essentiels de nos territoires. L'observation régulière et méthodique du paysage est un outil original de discussion et d'orientation, permettant le constat et la prise de décision. Ainsi, l'évolution des paysages peut donner à voir l'urgence d'agir !  
L'observatoire photographique du paysage consiste à rephotographier les mêmes points de vue à espace de temps régulier (1 à 5 ans) dans les mêmes conditions (jour, luminosité, emplacements et techniques photographiques) afin de permettre une comparaison fiable et une analyse des mécanismes et des facteurs de transformation des espaces. L'itinéraire photographique se compose de 40 à 60 points de vue destinés à suivre les problématiques et les lieux à enjeux d'un territoire. Le choix des prises de vue est fait par un comité de pilotage associant l'état, les collectivités locales et les photographes.  
Dans le cas de l'observatoire de la vallée de l'Hérault les problématiques identifiées ont été en particulier : les entrées de ville, le mitage de l'espace, la déprise agricole, la sur-fréquentation touristique.



Tressan



Plaisan

Plusieurs procédés permettent aux photographes de reprendre une photo parfaitement identique à la précédente. Chacune fait l'objet d'une fiche signalétique dans laquelle apparaissent des informations telles que la date et l'heure de la prise de vue, l'adresse, ou encore quelques repères. Ces renseignements sont complétés par une photo du trépied à l'endroit où il était posé pour la prise de vue. Enfin, la première image est utilisée en calque devant l'objectif.



St-Pargoire



Les parcelles de vignes sont organisées méthodiquement autour des chemins les desservant et menant aux exploitations agricoles. Elles sont entourées d'une végétation rafraîchissante pour l'été. Les terrasses sur la colline rappellent que les mas agricoles ne vivaient pas que de la vigne mais d'une activité diversifiée (cultures annuelles, élevage, exploitation du bois...).



# Aniane

## HISTOIRE(S) À SUIVRE...

Atelier de sensibilisation au paysage mené par la CCVH en collaboration avec la manufacture des paysages  
Réalisé le 28 mars 2015 / Nombre de participants : 10 / Météo : temps chaud et vent

Point de vue issu de l'Observatoire Photographique des Paysages de la CCVH :



Aniane est connue pour son abbaye... et ses jardins partagés. Autant d'éléments qui contribuent aux paysages du bourg, et ils ne sont pas les seuls !

Quels sont les paysages d'Aniane ?

Quelles sont leurs évolutions liées aux changements économiques, aux modes de vie ?

Quels seront les paysages de demain et qu'y ferons-nous ?



### PARCOURS ET ARRÊTS

**D** **Départ** : place de l'Eglise

**1** **Ecriture** «ici, ce n'est pas comme ailleurs...» : dans le lit de la rivière

**2** **Hier / aujourd'hui** : le boulevard Saint Jean

**3** **Lecture de rue** : rue Aiguillerie Basse

**4** **Lecture de rue** : rue Aiguillerie Haute

**5** **Lecture de rue** : rue du lotissement du Camp de Sauve

**6** **Hier / aujourd'hui / demain** : les places du village

**A** **Arrivée** : le Jardin de l'Abbaye





Les échanges ont débuté sur la place de l'Église où la question a été de parler de la notion de paysage en ville. Différentes notions ont été balayées : la nécessité du "regardeur", l'action de l'homme sur l'espace qui crée le paysage, la question de l'horizon...

Une des conclusions a été qu'observer la ville par l'entrée du paysage ouvre le regard, place le sensible au cœur de l'observation, montre différents points de vue.

Par exemple, lorsqu'on regarde la place de l'Église, on peut y voir de multiples facettes : "monumentale" celle de la façade de l'Église, "symbolique" celle de la statue, "pittoresque" celle des arcades, "dure" celle du portail de l'Abbaye, "fonctionnelle" celle du parking...



L'arrêt suivant s'est fait là où la rue du Théron longe la rivière.

Ici, chacun a été invité à trouver un lieu dans lequel il se sentait bien et à écrire à quelqu'un en poursuivant la phrase : "Ici, ce n'est pas comme ailleurs...".

Il a été ici frappant de voir que l'eau est un élément attractif dans un lieu "urbain" : l'ensemble du groupe s'est installé dans le lit canalisé de la rivière, plus ou moins proche de la végétation.

Les différentes écritures ont raconté les bruits, le rapport à l'eau, la "zénitude", l'ambiance générale du lieu qui est apparue comme un espace de transition et/ou de rupture entre la "ville" et la "nature".

Certains ont évoqué l'envie que des lieux semblables, "hybrides", mêlant végétation et bâti, soient plus nombreux. D'autres y descendaient pour la première fois...

«Rue d'hier et d'aujourd'hui»

Une photographie ancienne du boulevard St Jean a été comparée avec ce qu'il est aujourd'hui. De nombreux éléments ont changé : les arbres sont moins présents, il n'y avait pas de fils électriques ni de voitures...

Difficile d'apprécier si les choses ont changé en mal ou en bien, "nos modes de vie ont tellement rien à voir !" témoigne un participant. Bien évidemment, une rue sans voiture procure une ambiance apaisante... Mais où mettre le stationnement ?

Il a par contre été assez surprenant de voir qu'en un siècle, hormis des détails de façades, peu de choses ont finalement bougé. On retrouve certains repères qui perdurent comme le restaurant dans la perspective de la rue.



une route passante et une traversée dangereuse

un lieu pour les événements

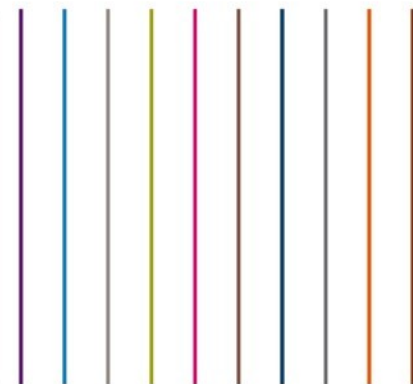
espace qui était fermé avant la création de la place





OPP du Grand Site  
De l' Aven d' Orgnac

Merci pour votre attention



[www.grandsitedefrance.com](http://www.grandsitedefrance.com)

