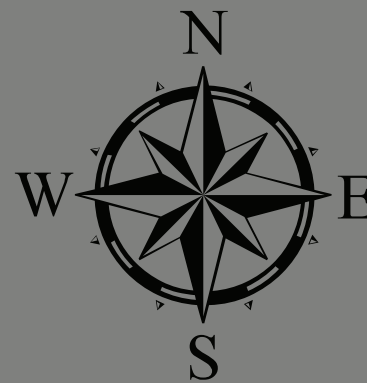
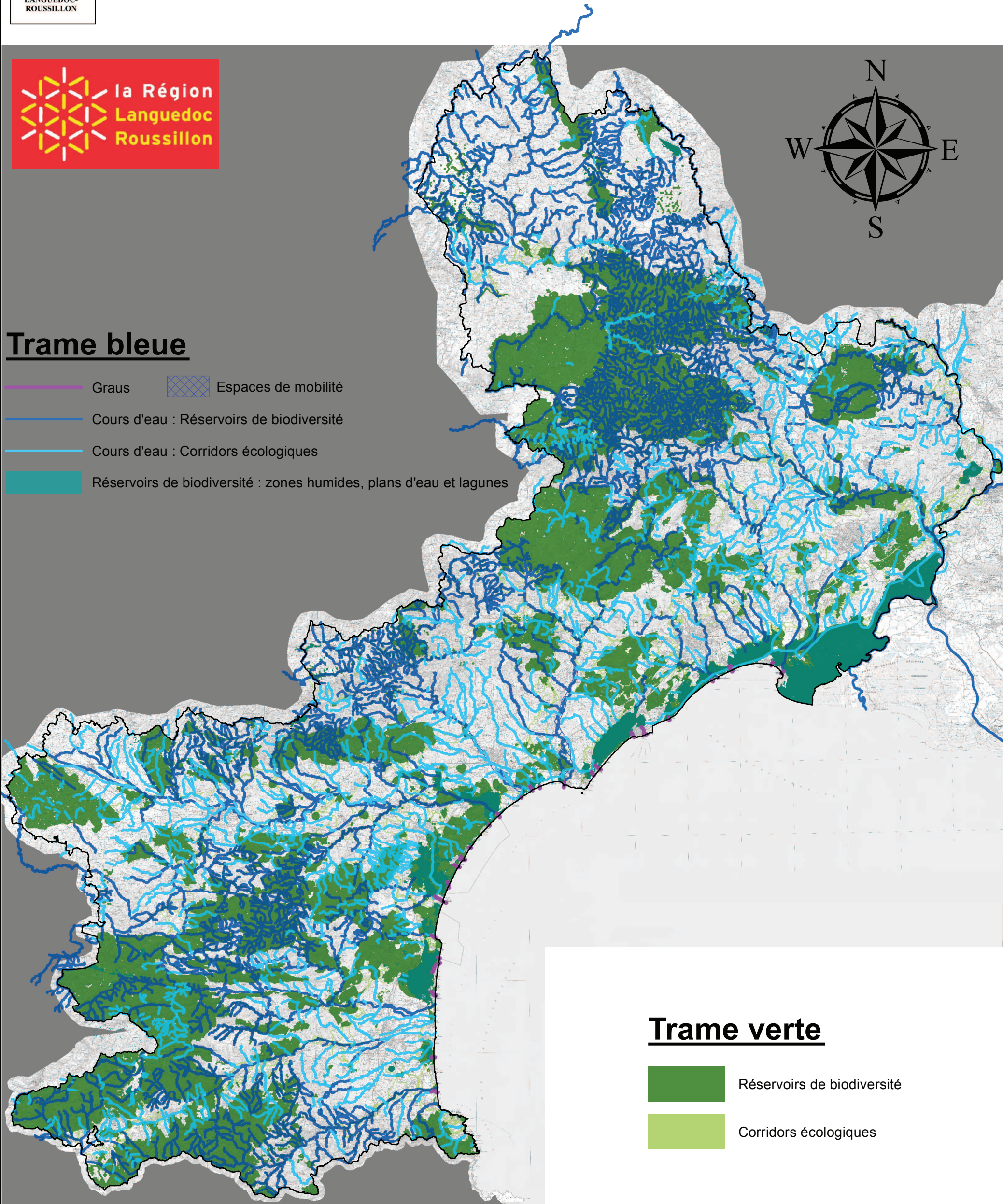


# SRCE L-R : Trame verte et bleue



## Trame bleue

- Graus
- Cours d'eau : Réservoirs de biodiversité
- Cours d'eau : Corridors écologiques
- Réservoirs de biodiversité : zones humides, plans d'eau et lagunes



## Trame verte

- Réservoirs de biodiversité
- Corridors écologiques

**NB : La représentation cartographique des corridors écologiques constitue une identification des enjeux de continuité qui fera l'objet d'une adaptation locale.**