

janvier 2026

INFOdata

COLLABORATION DE LA DIVISION STATISTIQUES & DE LA DIVISION SYSTÈME D'INFORMATION GÉOGRAPHIQUE | DREAL OCCITANIE



La DREAL Occitanie
vous souhaite une
Bonne année

2026

la division SIG et la division Statistiques
vous présentent leurs meilleurs vœux.
Santé et réussite de vos projets tant
personnels que professionnels

Les plateformes SIG et Stat !

La DREAL Occitanie met à disposition un large patrimoine de données publiques via ses plateformes **PictOccitanie** (données géographiques) et **Pictostat** (données statistiques), en s'appuyant sur ses propres données et celles de ses partenaires (DDT(M), DRAAF, ARS...).

En 2025, plus de **325 000** visiteurs ont consulté ces ressources.
Des milliers de jeux de données sont accessibles en consultation et/ou en téléchargement.

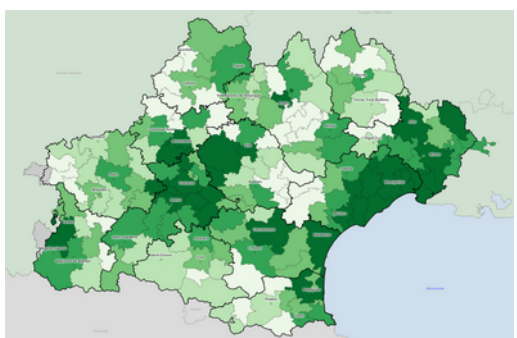
Vous ne connaissez pas encore ces outils ?



Des nouveautés dans PICTOstat

+ Une nouvelle rubrique :

COP régionale indicateurs des leviers



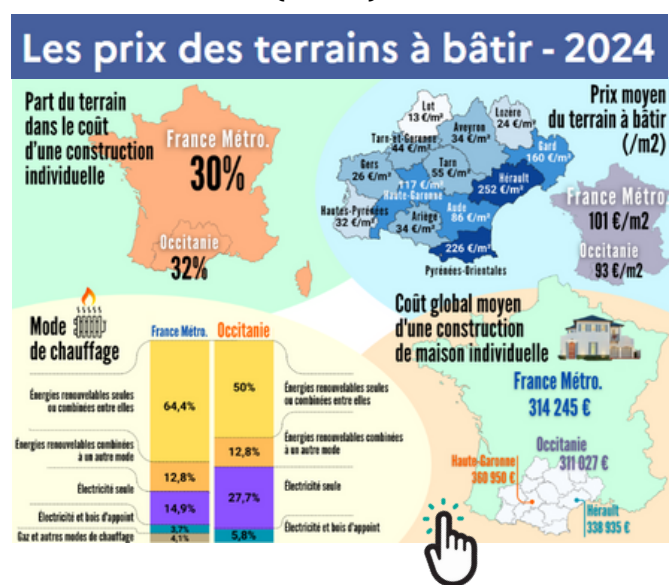
Ex. : nombre de km évités lors d'un covoiturage

PLANIFICATION ECOLOGIQUE - COP		47
Mieux se déplacer		17
Mieux produire		5
Mieux préserver et valoriser nos écosystèmes		10
Mieux se nourrir		2
Mieux se loger		12
Autres leviers d'actions		1



Vient de paraître sur le site de la DREAL

Résultats de l'enquête de prix des terrains à bâtir (EPTB)



Répertoire des Logements locatifs des bailleurs sociaux (RPLS) au 1er janvier 2025

5 539 logements sociaux supplémentaires au 1er janvier 2025



+ Publications trimestrielles - 3ème trimestre 2025

- La construction neuve de logements et de locaux (SITADEL)
- L'enquête sur la commercialisation des logements neufs (ECLN)

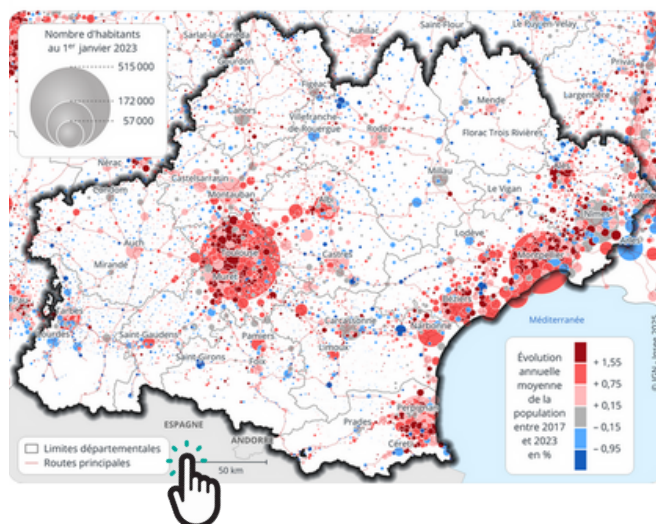
Populations de référence au 1^{er} janvier 2023 : 6 124 653 habitants en Occitanie

Au 1^{er} janvier 2023, 6 124 653 personnes résident en Occitanie. La population continue de croître à un rythme soutenu : +0,8 % par an entre 2017 et 2023, soit deux fois plus vite qu'en France hors Mayotte. Excédentaires par rapport aux départs, les arrivées dans la région contribuent désormais seules au gain de population.



Insee
Mesurer pour comprendre

Figure 1a – Population des communes en 2023 et évolution annuelle moyenne entre 2017 et 2023

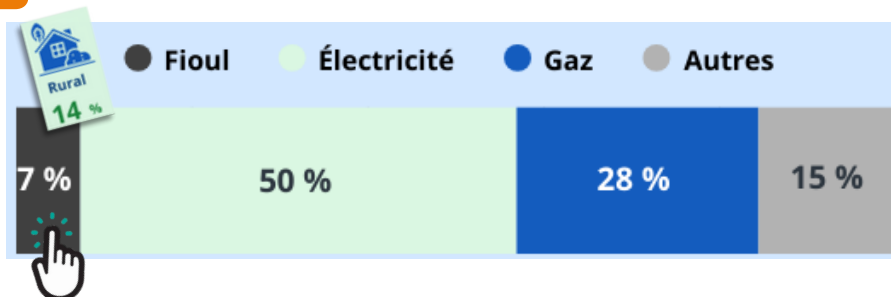


Insee
Mesurer pour comprendre



Publication régionale sur le Fioul

Le fioul, un mode de chauffage en déclin mais encore présent dans le rural en Occitanie



BSERVATOIRE
RÉGIONAL
CLIMAT + ÉNERGIE
OCCITANIE



Sortie des chiffres clés de l'énergie et gaz à effet de serre (ORCEO)





Socio-Economie : Démographie

- Populations de référence - au 1er janvier 2023 (INSEE)

Parc auto

- Parc automobiles au 1er janvier 2025

Énergie

- Consommation, production, émission GES (prochainement)
- Puissances installées en EnR au 2ème trimestre 2024 dans le chapitre "Conjoncture régionale et départementale des EnR" du rapport "Portrait Énergétique du Territoire" (source : SDES, tableaux de bord trimestriels).

Chiffres clés du logement

- Mise à jour du rapport, février/mars 2026



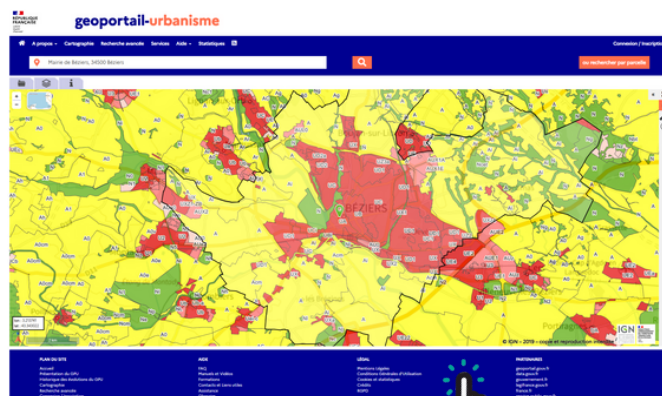
INFO : nouvelle ergonomie de la page d'accueil.



Géoportail de l'Urbanisme

Point des versements en 2025

Le portail officiel de consultation et de téléchargement des documents d'urbanisme (DU) et des servitudes d'utilité publique (SUP) est alimenté progressivement en DU par les collectivités locales et en SUP par les autorités compétentes (collectivités locales, établissements publics, ministère...)



Quelques chiffres en Occitanie

- **3067** / 3463 communes sont couvertes par un DU.
- soit **89,94%** de surface des communes couvertes par un DU publié p/r à la surface des DU attendus (**92,28%** en France).
- la surface couverte par les communes soumises au règlement national d'urbanisme (RNU) est de **17,88%** (**19,30%** en France).

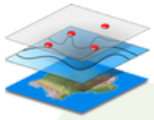
Le jour de la carte 4 février 2026



La
République
des Cartes

Le jour où les cartes prennent le pouvoir. Une journée décentralisée et internationale, pour révéler le pouvoir démocratique des cartes et inviter curieux, novices comme passionnés à découvrir les cartes et leurs territoires sous des angles surprenants, originaux et inédits ! Cette initiative est portée par la République des cartes. Pour plus d'info, c'est [ici](#)





Données géographiques actualisées dans PICTOccitanie

Biodiversité

- CEN OCCITANIE : vieilles forêts de plaine en Occitanie - 19/12/2025
- PNA Pie-Grièche Méridionale en Occitanie - 07/11/2025
- PNA Pie-Grièche Grise en Occitanie - 07/11/2025
- Zones éligibles à la mesure de protection des troupeaux contre la prédation par l'ours dans le Massif des Pyrénées - 30/10/2025

Milieux marins et côtiers

- Photos aériennes obliques - mission du 26 septembre 2025 - 05/12/2025
- Photos aériennes obliques jusqu'en 2024 - 07/11/2025

Prévention des risques naturels

- Stratégies Locales de Gestion des Risques d'Inondation (SLGRI) en Occitanie - 08/12/2025

Ouvrages hydrauliques - 26/01/2026

- Conduites forcées
- Aménagement hydrauliques
- Systèmes d'endiguement
- Dignes de protection
- Dignes de canaux
- Barrages A, B, C

Risques chroniques

- Installations classées pour la protection de l'environnement (ICPE) en fonctionnement en Occitanie - 07/01/2026
- Tours aéroréfrigérantes (TAR) en Occitanie - 01/12/2025

Sites et paysages

- Sites classés ou inscrits en Occitanie - 09/01/2026
- Grands Sites de France et Opérations Grands Sites en Occitanie - 07/01/2026
- Zones de bien UNESCO ou zones tampon UNESCO en Occitanie - 12/12/2025

Urbanisme - Aménagement du territoire

- PCAET - Plan climat-air-énergie territorial - 20/11/2025
- Schémas de Cohérence Territoriale (SCoT) en Occitanie/Composition communale - 02/12/2025



Retrouvez toutes les [newsletter](#) et [abonnez-vous](#) sur le site internet de la DREAL Occitanie