



**MINISTÈRE  
DU TRAVAIL  
DE LA SANTÉ  
ET DES SOLIDARITÉS**

*Liberté  
Égalité  
Fraternité*



**PLAN  
RÉGIONAL  
SANTÉ TRAVAIL**

Occitanie

# Les effets de l'amiante sur la santé

*Réunion d'information du 17 octobre 2024*

**Dr ARQUE – SRAS BTP**

# Ordre de grandeur

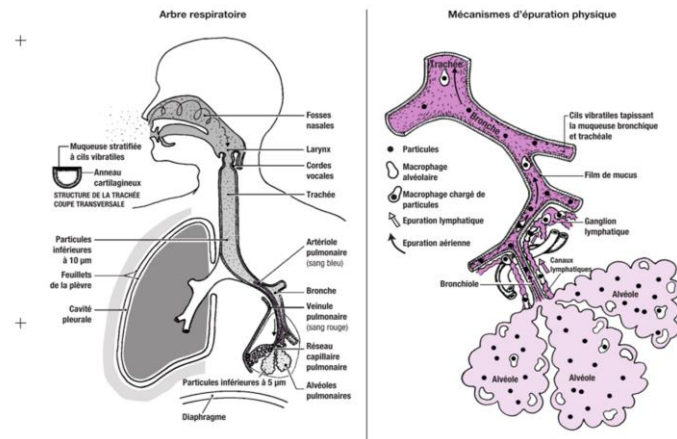
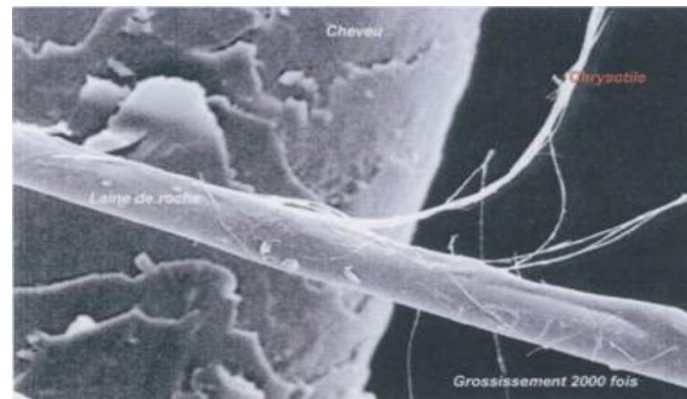
## Amiante :

- diamètre des fibres unitaires de 0,02 à 1  $\mu\text{m}$
- Un gramme d'amiante contient des milliards de fibres
- Rapport longueur/diamètre important

## Pour comparaison :

- Cheveu : 70  $\mu\text{m}$
- Fibre artificielle :
  - Laine de roche, laine de verre : 2 - 9  $\mu\text{m}$
  - Céramique : 1 - 3  $\mu\text{m}$

**Pour pénétrer dans le poumon profond,  
le diamètre physique de la fibre doit être < 3  $\mu\text{m}$**



# Mécanisme toxicologique des fibres

## ✓ Mécanisme d'actions des fibres

- Effets fibres : mécanisme d'irritation
- Mécanisme physicochimique ++++ (réaction de surface , genèse de molécules mutagènes , interaction fibre – chromosome, induction enzymatique , libération de médiateurs chimiques)

## ✓ Biopersistance dans l'organisme : durée de rétention des fibres dans le poumon

## ✓ Propriétés de la fibre

- Dimension des fibres
- Solubilité dans les milieux biologiques
- Capacité à se transformer : division longitudinale « fibres se délitent » ----> fibrilles : 1 gr d'amiante = milliards fibres

## ✓ Corps asbestosiques : élimination lente ou stockage

## ✓ Dose : f/ml x nombre d'années d'exposition

## ✓ Facteurs de susceptibilité génétique individuelle

## ✓ Co facteur de cancérogénèse pour le cancer bronchique : le tabac

**Le risque  
persiste la vie  
durant**

# Effets de l'amiante sur la santé : affections non cancéreuses

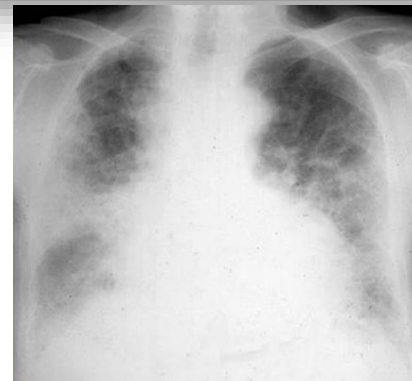
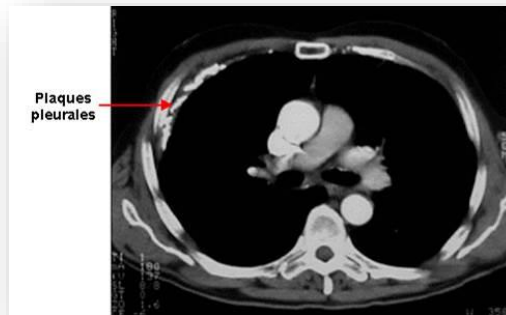
## ➤ Pleurésie

## ➤ Plaques pleurales

- Latence environ 20 ans
- Asymptomatique
- Benin – considéré comme un marqueur d'exposition mais...
- Tableau MP (RG) 30B - délai de prise en charge = 40 ans
- Tableau MP (RA) 47B – délai de prise en charge = 40 ans

## ➤ Asbestose (fibrose pulmonaire)

- Latence environ 10 à 20 ans
- Risque et gravité dépendent du niveau et de la durée d'exposition
- Stable ou progresse vers l'insuffisance respiratoire chronique même après l'arrêt de l'exposition
- Pas de traitement
- Associé à un risque accru de cancer broncho-pulmonaire
- Tableau MP (RG) 30 A - délai de prise en charge = 35 ans
- Tableau MP (RA) 47 A - délai de prise en charge = 40 ans



# Effets de l'amiante sur la santé: affections cancéreuses

## De la plèvre : Mésothéliome

- Latence 30 à 40 ans
- Même pour des expositions de faible niveau
- Quasi spécifique d'une exposition antérieure à l'amiante
- Aucun traitement - survie < 12 mois
- Non tabac dépendant
- Tableau MP (RG) : 30D - DPC = 40 ans
- Tableau MP (RA) : 47D - DPC = 40 ans

Pas de dose  
seuil



## Du poumon : Cancer broncho-pulmonaire

- Latence environ 20 ans
- Pas de spécificité - Guérison possible si diagnostic précoce
- Pronostic sévère
- Co-facteur = tabagisme
- Tableau MP (RG) : 30C et 30bis - DPC respectives 35 ans et 40 ans.
- Tableau MP (RA) : 47C et 47bis - DPC 40 ans.



# Effets de l'amiante sur la santé: autres affections cancéreuses

## - Cancer primitif du larynx et de l'ovaire

- Etabli par le CIRC en mai 2009
- Confirmé par le rapport de l'ANSES en 09/22 qui demande la reconnaissance en MP
- Régime Agricole (RA) : création du tableau MP 47bis par décret n°2023-773 du 11 août 2023.
- Régime Général (RG) : création du tableau MP 30ter par décret n°2023-946 du 14 octobre 2023.

## - Colorectal ; pharynx ; estomac ; œsophage

- Arguments en faveur d'une relation avec l'amiante
- Niveau de preuves moins important

## - Mésothéliome péritonéal ; péricardique ; de la vaginale testiculaire

- Beaucoup plus rare que le mésothéliome pleural
- Les localisations péritonéales et péricardiques reconnues via les tableaux MP 30D (RG) et 47D (RA).

# Effets de l'amiante sur la santé

## Cancer broncho-pulmonaire : Synergie tabac et amiante

| Risque de développer un cancer broncho-pulmonaire en fonction d'une exposition à l'amiante et/ou au tabac |                        |                    |
|---|------------------------|--------------------|
|   | Non exposé à l'amiante | Exposé à l'amiante |
| Non exposé au tabac   | 1                      | 5,17               |
| Exposé au tabac   | 10,85                  | 53,24              |

*D'après Hammon, Selikoff et Seidman*

# Effets de l'amiante sur la santé : Maladie professionnelle

**Régime général** : Tableau 30 et 30bis

**Régime agricole** : Tableau 47- 47bis et 47ter

Depuis 2012, le mésothéliome est une **maladie à déclaration obligatoire**

Le nombre de déclarations de **pathologies bénignes** de la plèvre diminue depuis 2010.

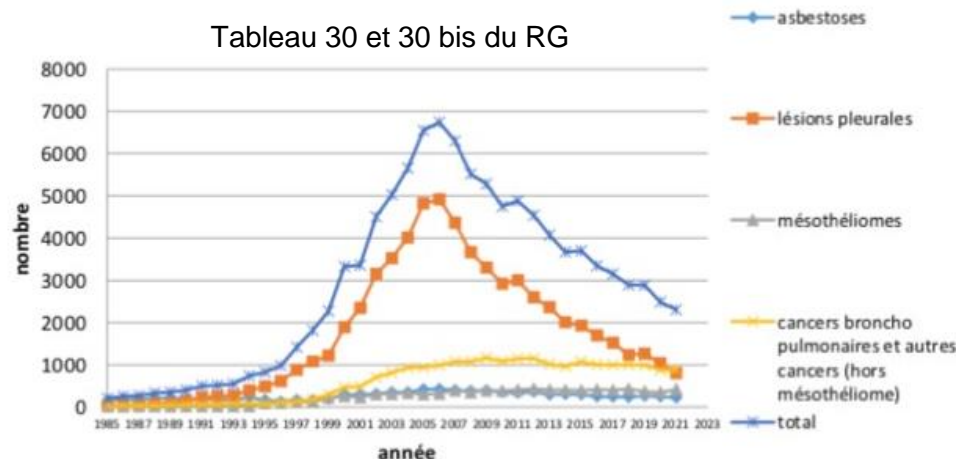
Cela peut s'expliquer par l'évolution réglementaire en vigueur depuis 1997 :

- Interdiction de l'amiante
- Baisse de la VLEP.

**En 2021, 2 303 MP tableau 30 et 30bis du RG ont été reconnu**

- Elles représentent 4,6 % des MP reconnues.
- 1282 sont des lésions malignes ce qui correspond à 78,7 % des cancers reconnus.
- Les décès suite à MP liées à l'amiante représentent 54% des décès par MP

Tableau 30 et 30 bis du RG



Evolution des maladies liées à l'amiante reconnues depuis 1985  
(AT-MP du régime général de la SS - Données CNAM 2021)



# Octobre 2011 : consensus des experts de l'HAS

## Les bénéfices du dépistage par TDM Thoracique

- ❑ **Pas de bénéfice médical** démontré à effectuer un dépistage par TDM Thoracique
  - ✓ des pathologies malignes ( cancer broncho-pulmonaire et mésothéliome)
  - ✓ ni des pathologies non malignes (plaques pleurales, asbestose, fibrose pulmonaire).
  
- ❑ **Existe un bénéfice social :**
  - ✓ Reconnaissance en maladie professionnelle liée à l'amiante
  - ✓ Allocation de cessation anticipée d'activité des travailleurs de l'amiante = ACCATA (sous certaines conditions)
  - ✓ Plus largement, toute personne subissant les effets de l'amiante peut obtenir une indemnité pour son préjudice auprès du Fonds d'indemnisation des victimes de l'amiante (FIVA) .

# Perspectives pour le cancer broncho-pulmonaire ?

- ✓ Depuis 2011, des études préliminaires ont suggéré que la pratique d'explorations par scanner thoracique « faible dose » (STFD) chez les fumeurs pourrait permettre un diagnostic plus précoce du cancer bronchopulmonaire (CBP) et d'améliorer son pronostic.
  - ✓ Étant donné les doses réduites d'irradiation qu'elle délivre, l'idée d'en faire un instrument de dépistage des CBP a mené à la réalisation d'essais randomisés avec groupe témoin.
  - ✓ L'Académie nationale de médecine a analysé ces essais et rendu un avis en janvier 2021.
- ⇒ **En raison de nombreuses incertitudes persistantes, elle considère que l'utilisation du STFD ne peut être retenue actuellement en tant qu'instrument de dépistage programmé.**

## Effets de l'amiante sur la santé

Les effets de la l'amiante sur la santé sont majoritairement **des pathologies au pronostic sévère sans traitement curatif et dont le dépistage n'améliore pas le pronostic.**



En l'état actuel des connaissances scientifiques,  
**la seule mesure efficace de prévention des pathologies liées à l'amiante** est

**LA REDUCTION DE L'EXPOSITION DES SALARIES  
A L'INHALATION DES FIBRES D'AMIANTE**



**MINISTÈRE  
DU TRAVAIL  
DE LA SANTÉ  
ET DES SOLIDARITÉS**

*Liberté  
Égalité  
Fraternité*

Direction régionale de l'économie, de l'emploi, du travail et des solidarités d'Occitanie

# Merci de votre attention