



**PRÉFET  
DE LA RÉGION  
OCCITANIE**

*Liberté  
Égalité  
Fraternité*

# LES MATERIAUX ET PRODUITS CONTENANT DE L'AMIANTE

Chantal RESTES – Chargée de projets Bâtiment Santé

# L'amiante... c'est qui ?

## Le risque amiante

## nous concerne

# TOUS





# L'amiante... c'est quand ?

**L'usage de l'amiante  
est interdit en France  
depuis  
le 1<sup>er</sup> janvier 1997**



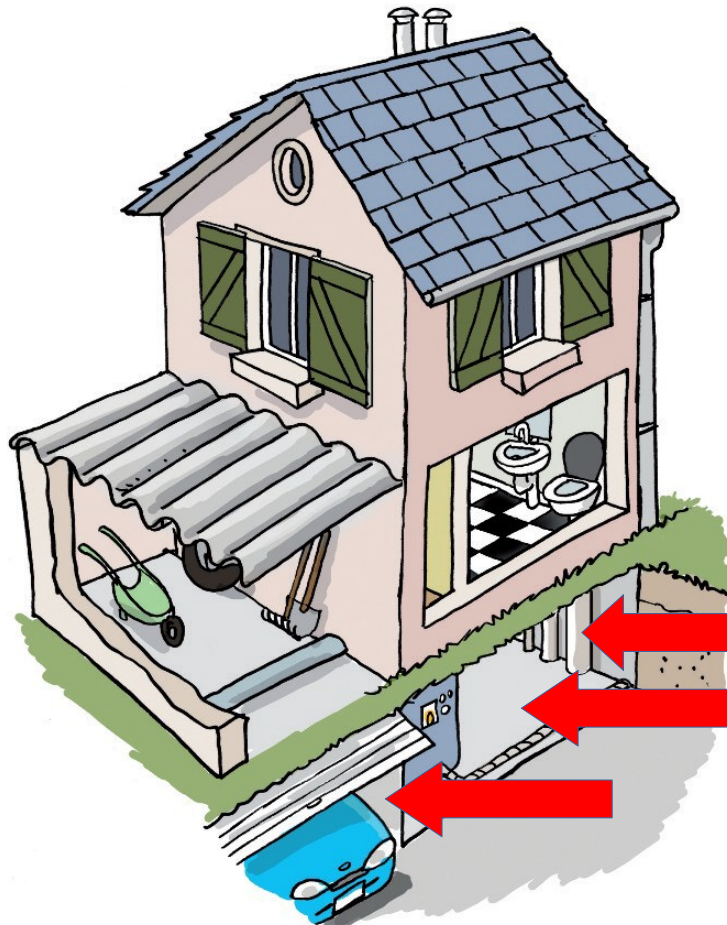
# L'amiante... c'était pourquoi ?

## Principales propriétés :

- la résistance au feu
- une faible conductivité thermique, acoustique et électrique
- la résistance mécanique (à la traction, à la flexion et à l'usure)
- la résistance aux agressions chimiques (acides et bases)
- l'élasticité
- la possibilité d'être filé et tissé
- et surtout un faible coût



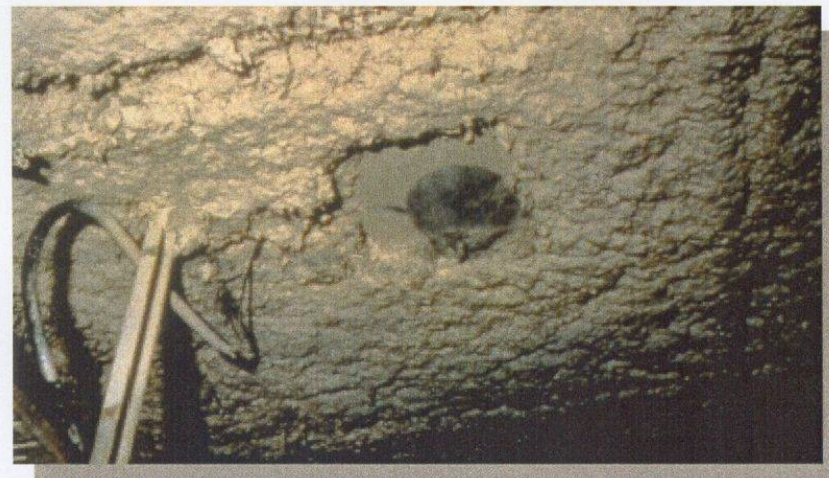
# L'amiante... c'est où ?



Sous-sol  
Locaux  
techniques  
Canalisations



# 1 – Les flocages



Exemple

**ASPECT** : fibreux, duveteux, de couleur grise, blanche ou bleue.

**UTILISATION** :

**Protection incendie** d'ossatures métalliques (poteaux et poutres) et/ou complémentaires sous planchers béton

**Absorption acoustique** en plafond et en mur

**Correction thermique** (quelquefois associée avec protection incendie), en sous-face de plancher sur sous-sol par exemple.

**OÙ** : conduits de ventilation ou de chauffage, plafonds, parois (principalement dans les sous-sols et les garages).

## 2 – Les calorifugeages



**ASPECT** : diverses formes : bourrelets, tresses, coquilles,...

Souvent protégés par un autre matériau éventuellement non amianté tel que tissu, plâtre, tôle...

**UTILISATION** : isolant thermique utilisé pour éviter les déperditions calorifiques des équipements de chauffage, canalisations et gaines.

**OÙ** : Equipement de chauffage et d'eau chaude sanitaire et tuyauteries (principalement dans les sous-sols et les garages).

## 4 – L'amiante-ciment en tubes ou conduits



**ASPECT** : tuyaux d'aspect rugueux gris

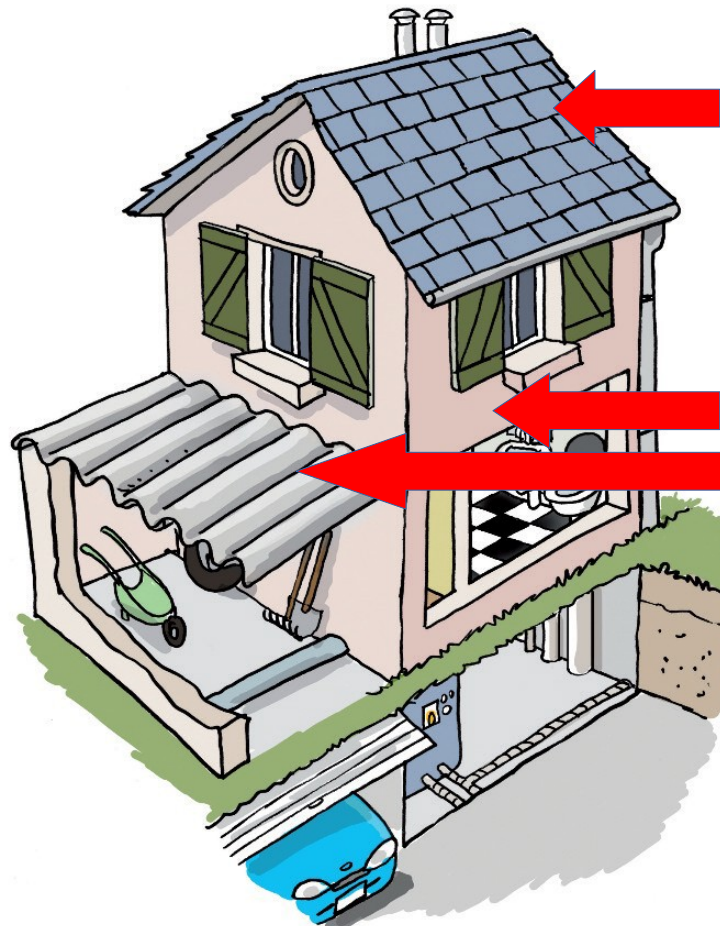
**OÙ** :

canalisation de descente des eaux pluviales ou usées,  
gaines de ventilation,  
conduits de vide-ordures.





# L'amiante... c'est où ?



## 3 – L’amiante-ciment en plaques

L’amiante-ciment représente plus de 95 % de l’amiante consommées.

Environ 350 000 tonnes par an en ont été produites en France jusqu’à son interdiction d’emploi.



### ASPECT :

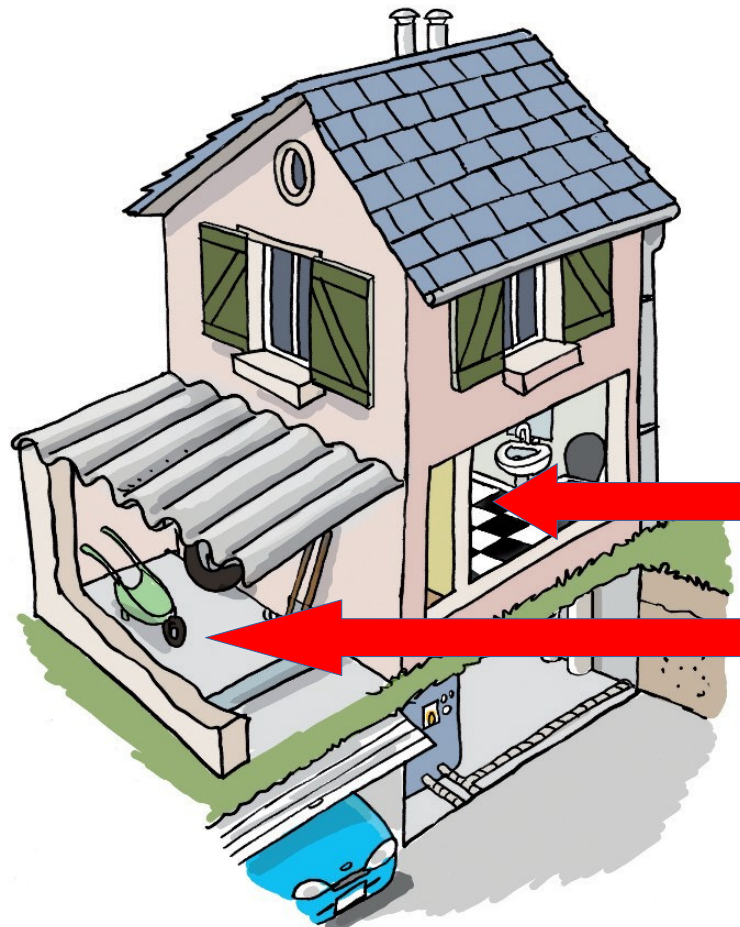
plaques ondulées ou planes de couleur grise en toiture,  
ardoises de couleur grise en toiture,  
ardoises de toutes couleurs en bardage.

### OÙ :

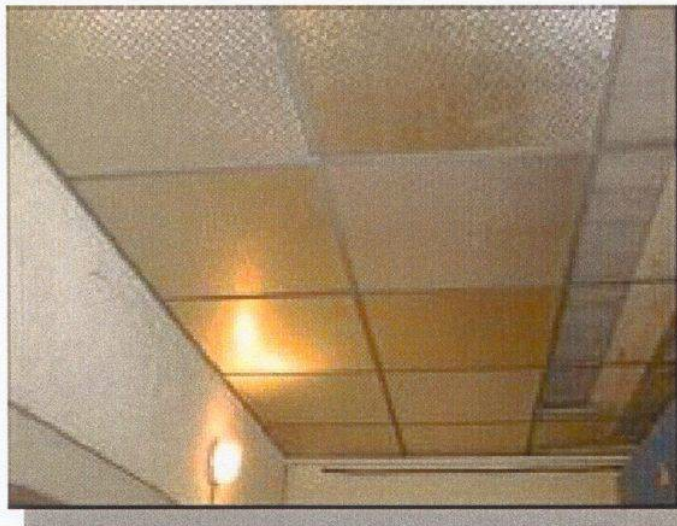
toitures de garage, abri de jardin, maison, immeuble,  
bardages de façade,  
panneaux intérieurs de façade légère,  
panneaux de protection contre l’humidité des murs (sous-sol).



# L'amiante... c'est où ?



## 5 – Les faux-plafonds



*Exemple de faux-plafond  
démontable*



### **ASPECT :**

Eléments rapportés en sous-face d'une structure portante, à une certaine distance de celle-ci.

Les faux-plafonds sont généralement constitués d'une armature métallique suspendu et d'un remplissage de panneaux légers.



## 6 – Les revêtements de sol



## 7 – Les murs



Peintures amiantées



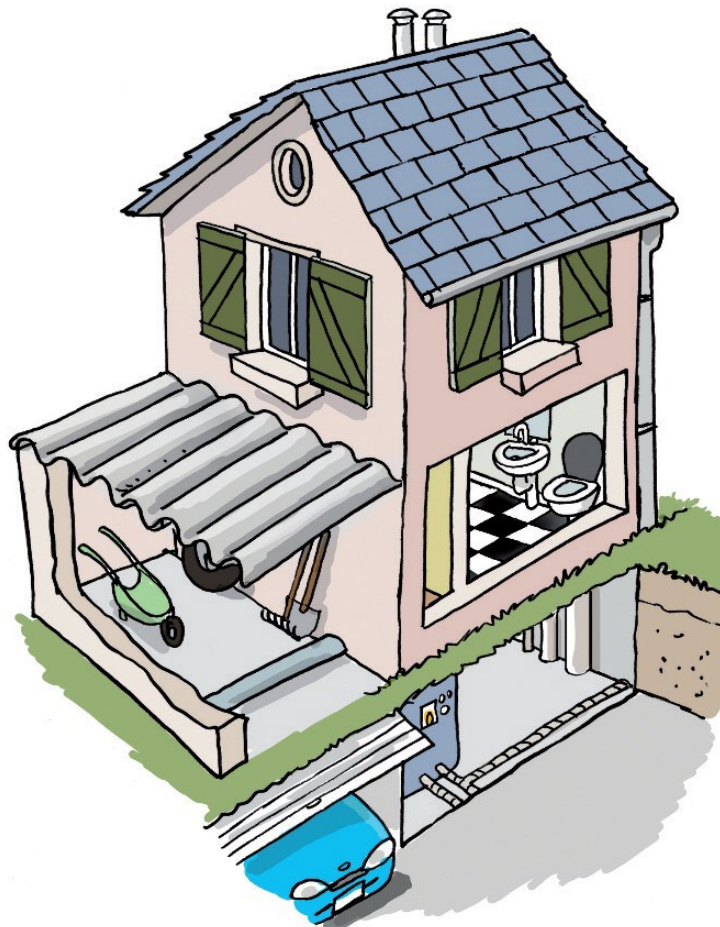
Allèges décorative en fibro-ciment

Enduits plâtre  
anti-bullage amianté



Joints de  
Placoplatre

# L'amiante... c'est où ?



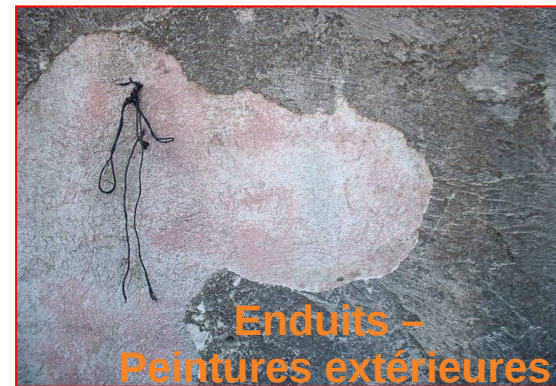


## 8 – Autres utilisations...

**Il peut y en avoir PARTOUT !!!**



**Enduits de  
rebouchage**







**MERCI  
DE VOTRE  
ATTENTION**

