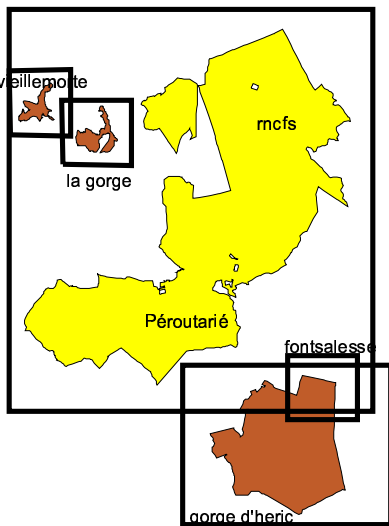
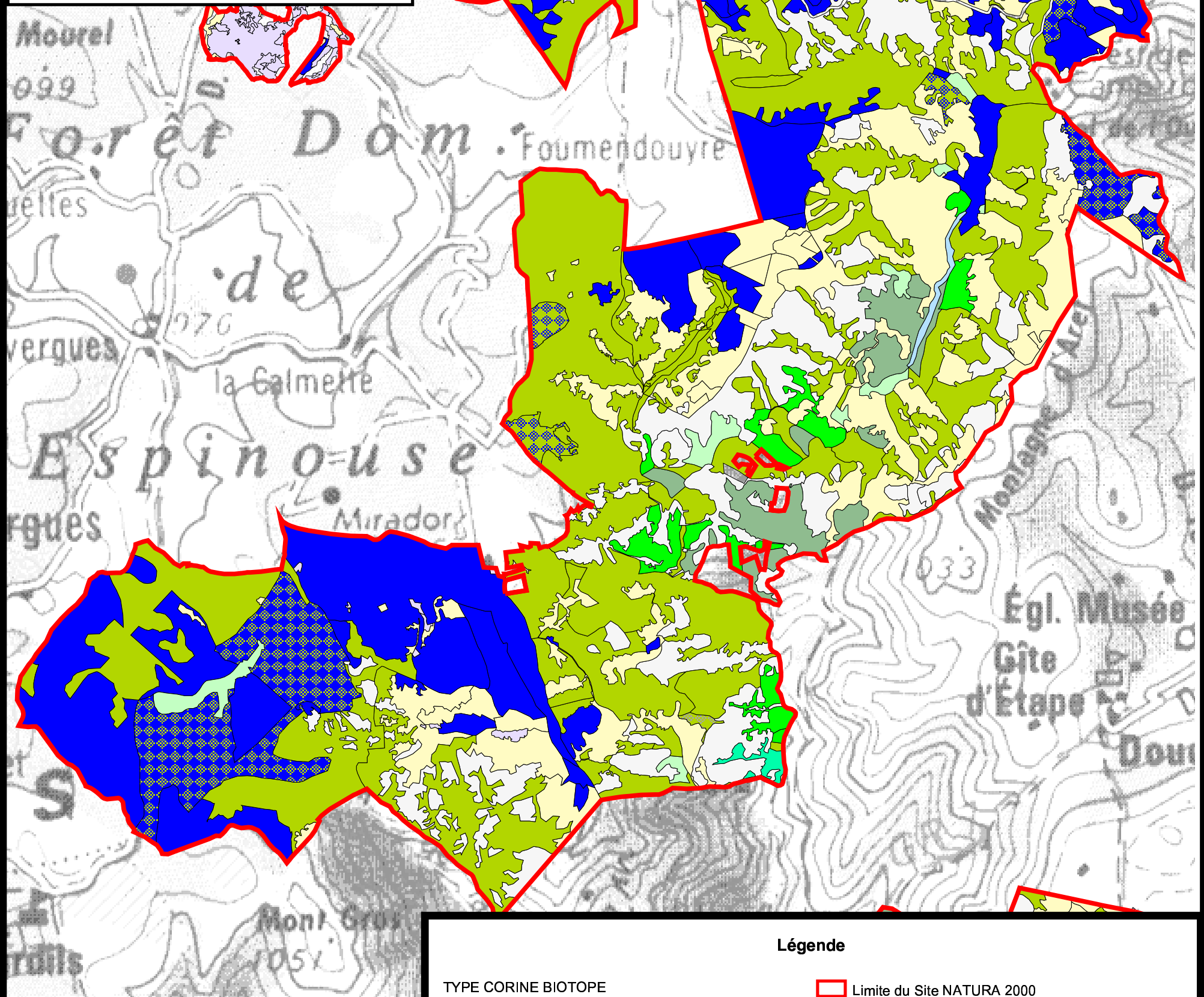




Document d'objectifs du site Natura 2000 :
Le Caroux et l'Espinouse FR 910 1424

Carte N° **37**

FORET RNCFS & PEROUTARIE: CARTE DES MILIEUX ET DES HABITATS NATURELS



Légende

TYPE CORINE BIOTOPE

Limite du Site NATURA 2000

Milieux Forestier

- Forêts de Chênes verts supraméditerranéennes françaises 45.313
- Autres bois caducifoliés 41.H
- végétation chasmophytique des pentes rocheuses siliceuses 62.26 et Forêts de Chênes verts supraméditerranéennes françaises 45.313
- Bois de Châtaigniers 41.9
- Hêtraies acidiphiles subatlantiques 41.122
- Bois de Houx 45.8
- Hêtraies acidiphiles subatlantiques 41.122 & Résineux 83.31
- Chênaies acidiphiles atlantiques à Hêtres 41.52
- Hêtraies acidiphiles subatlantiques 41.122 & végétation chasmophytique des pentes rocheuses siliceuses 62.26
- Résineux 83.31
- Résineux 83.31 & Hêtraies acidiphiles subatlantiques 41.122
- Galeries méditerranéennes de Saules blancs 44.141 & Forêts méditerranéennes de Peupliers, d'Ormes et de frênes 44.6

Autres Milieux

- Milieux ouvert rocher et éboulis
- Milieux ouvert landes et pelouse
- Milieux humides

Echelle : 1:25000



0 300 600 900 Mètres

SOURCES :

DIREN : contour des sites Natura 2000 (échelle 1/100 000)
ONF 2003 : Habitat (échelle 1/25 000)
Fond : IGN, scan 100

CARTOGRAPHIE : Cellule SIG ONF Hérault-Béziers,
novembre 2004

