

**Création d'une voie pénétrante pour l'aménagement de l'entrée
Ouest de Béziers (voie d'intérêt communautaire n°28)**

**DOSSIER DE DEMANDE D'EXAMEN AU CAS PAR CAS
PRÉALABLE À LA RÉALISATION D'UNE ÉTUDE D'IMPACT**

Annexes 2 à 4 :

- **plan de situation,**
- **photographies récentes du site,**
- **plan du projet.**

Juin 2017

MONTAGE DU DOSSIER

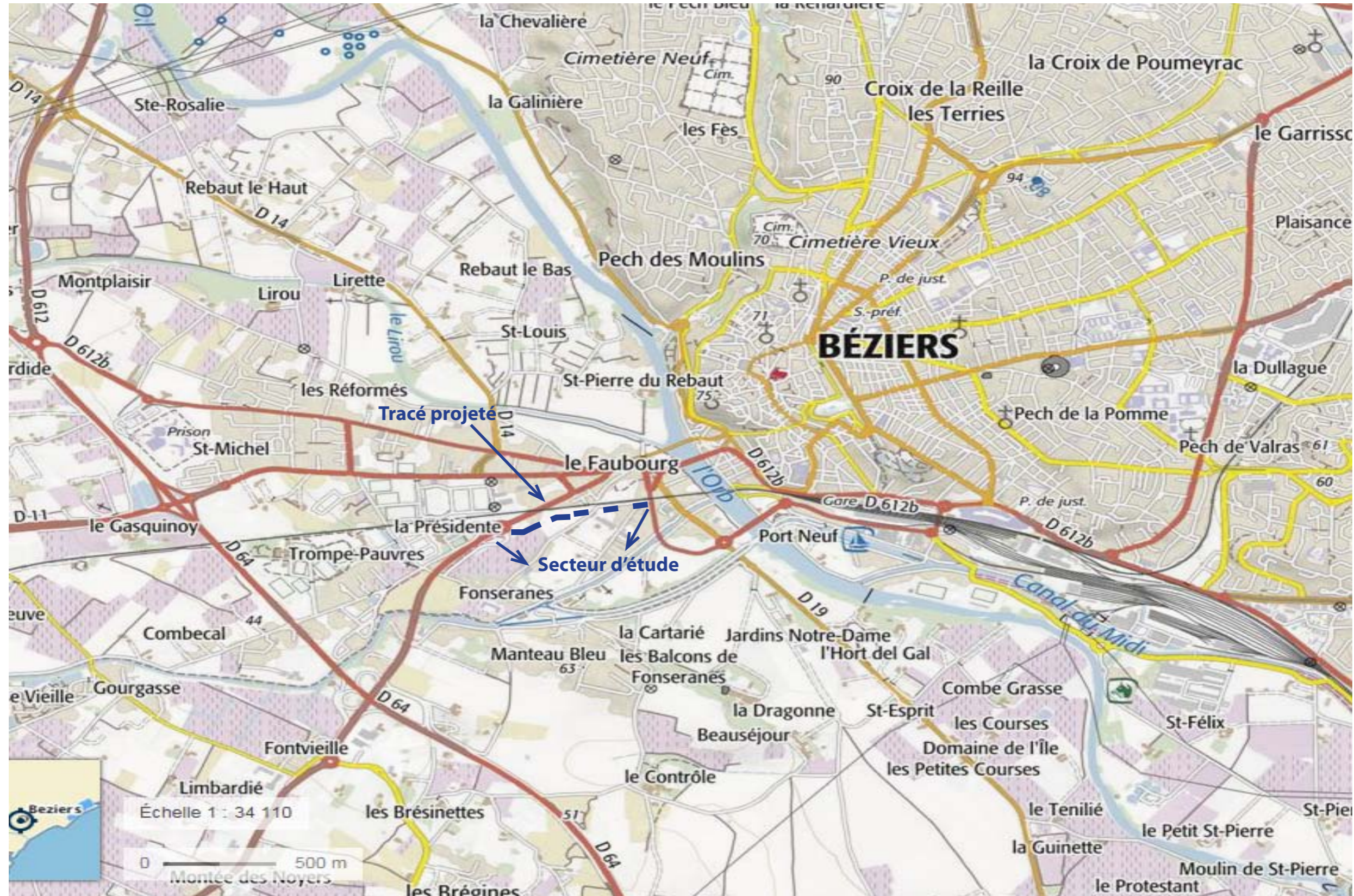


Bureau d'études Infrastructures
58, allée John Boland - La Courondelle
34500 Béziers - Tel : 04 67 39 91 40

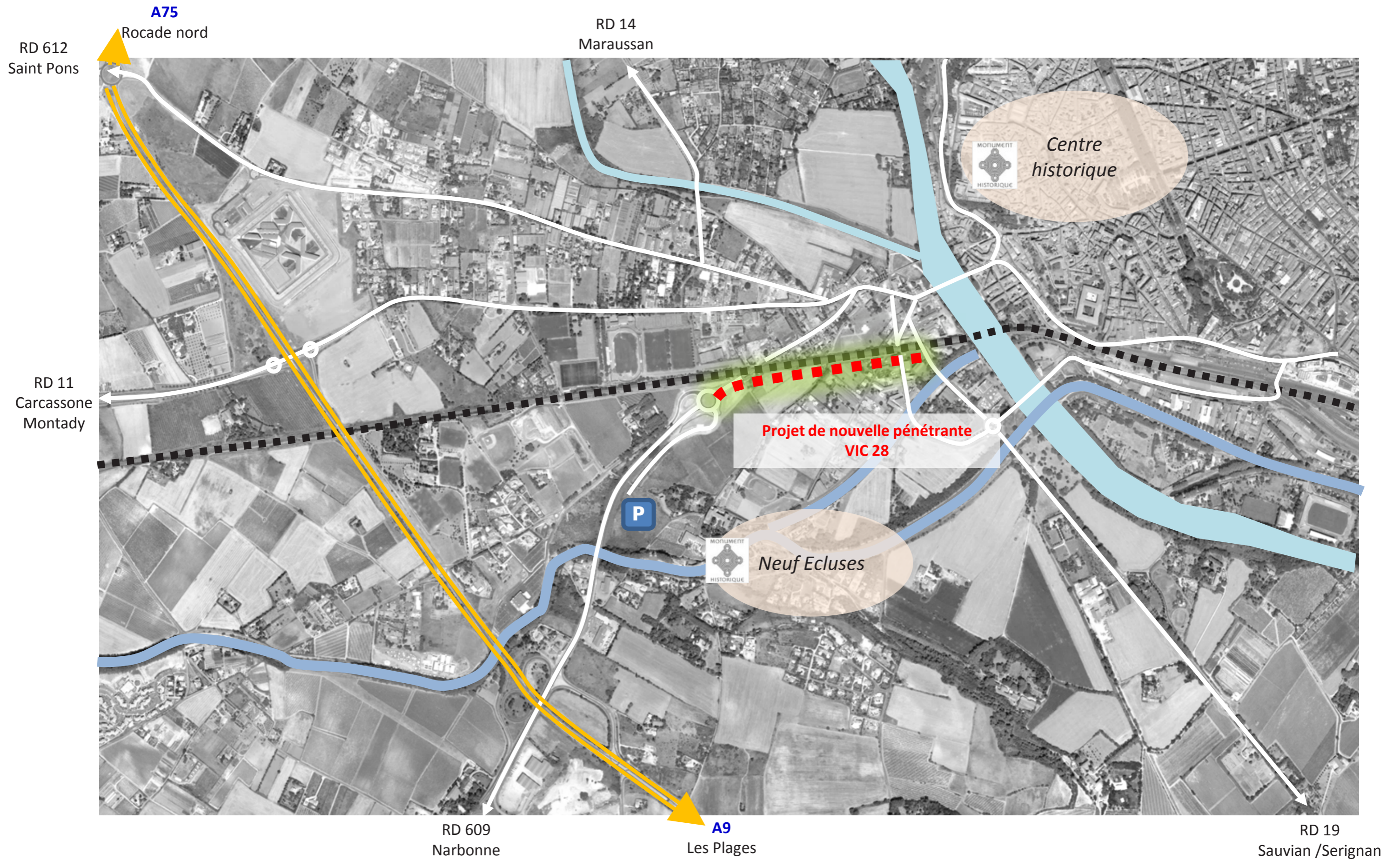
MAÎTRISE D'OUVRAGE
Communauté d'Agglomération Béziers Méditerranée
QUAI OUEST
39 boulevard de Verdun - CS 30567 - 34536 BEZIERS Cedex
Tél: 04.67.01.68.68 - Fax : 04.99.41.33.07



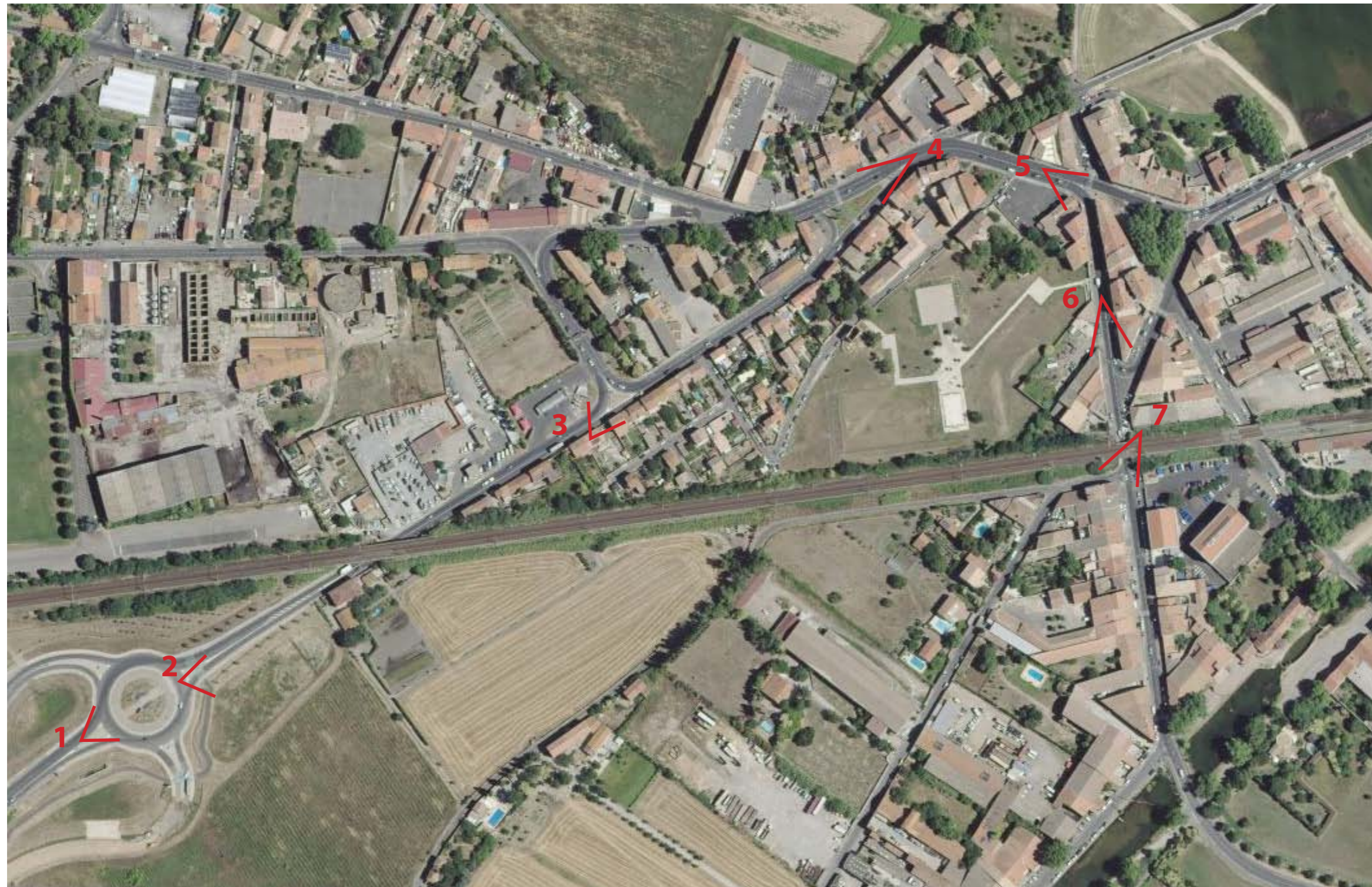
ANNEXE 2 À LA DEMANDE D'EXAMEN AU CAS PAR CAS PLAN DE SITUATION



ANNEXE 2 À LA DEMANDE D'EXAMEN AU CAS PAR CAS
PLAN DE SITUATION



**ANNEXE 3 À LA DEMANDE D'EXAMEN AU CAS PAR CAS :
PHOTOGRAPHIES DE JUILLET 2016**



**ANNEXES 4 À LA DEMANDE D'EXAMEN AU CAS PAR CAS
PLAN DU PROJET**

