

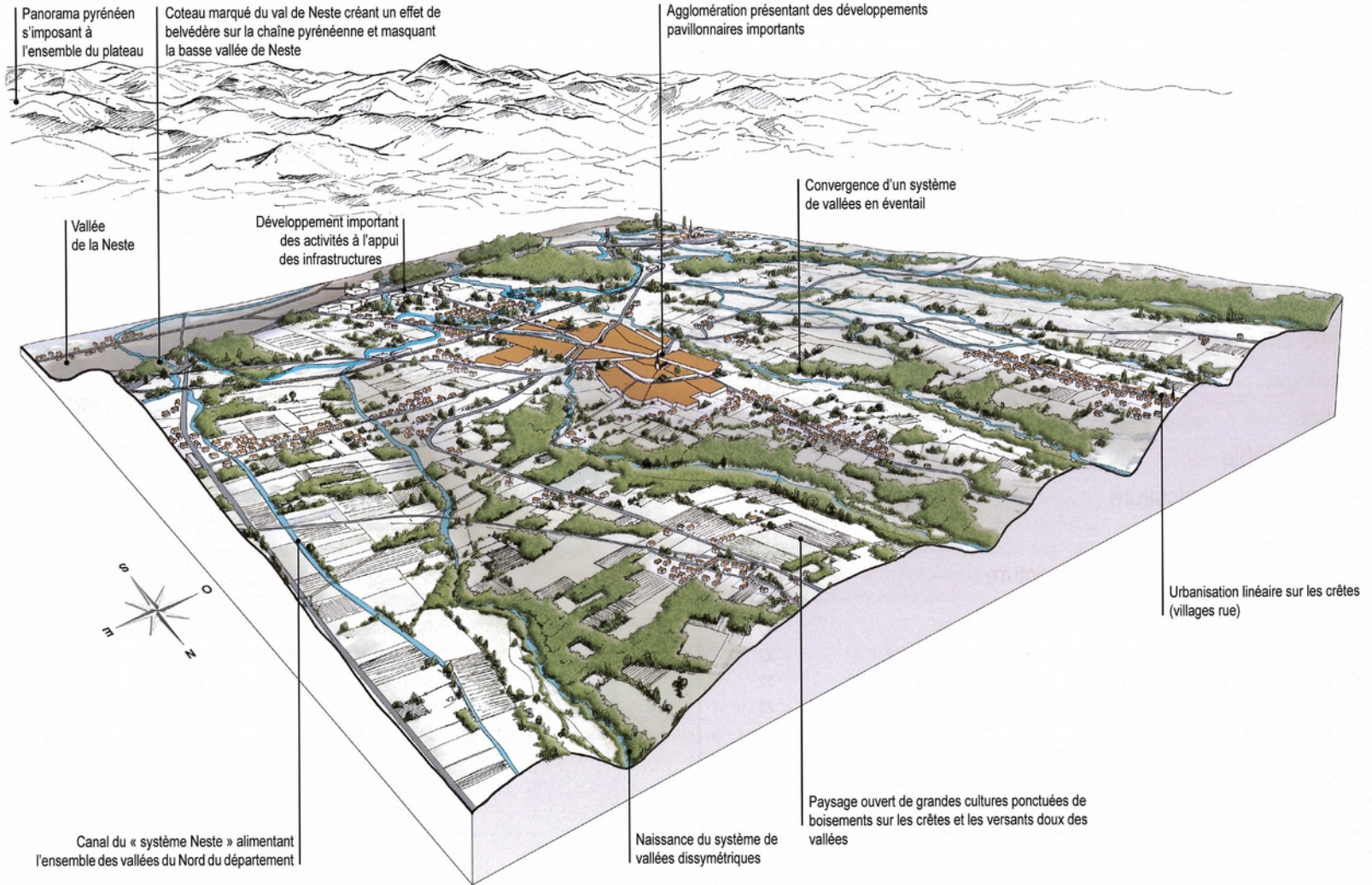


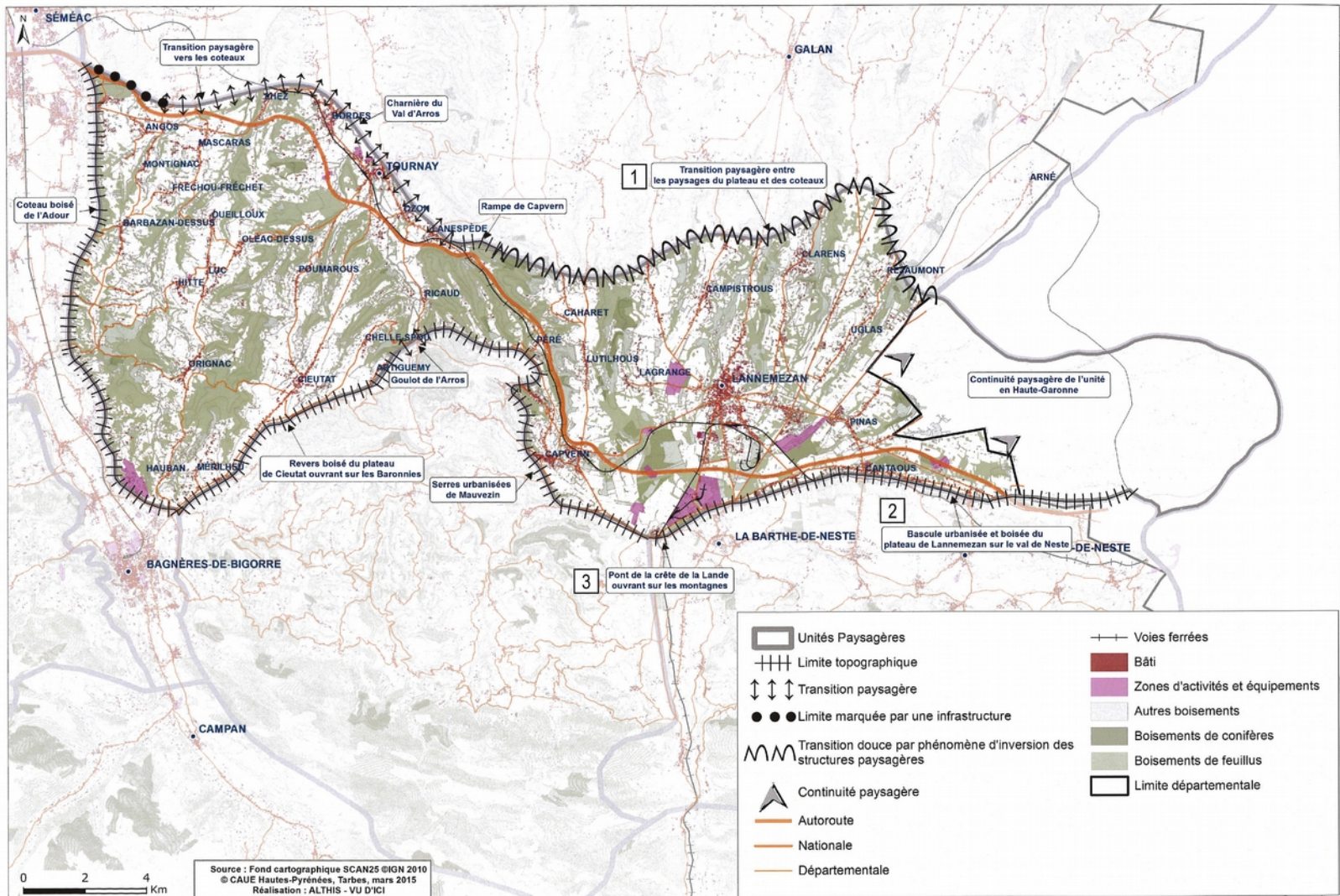
# es balcons pyrénéens



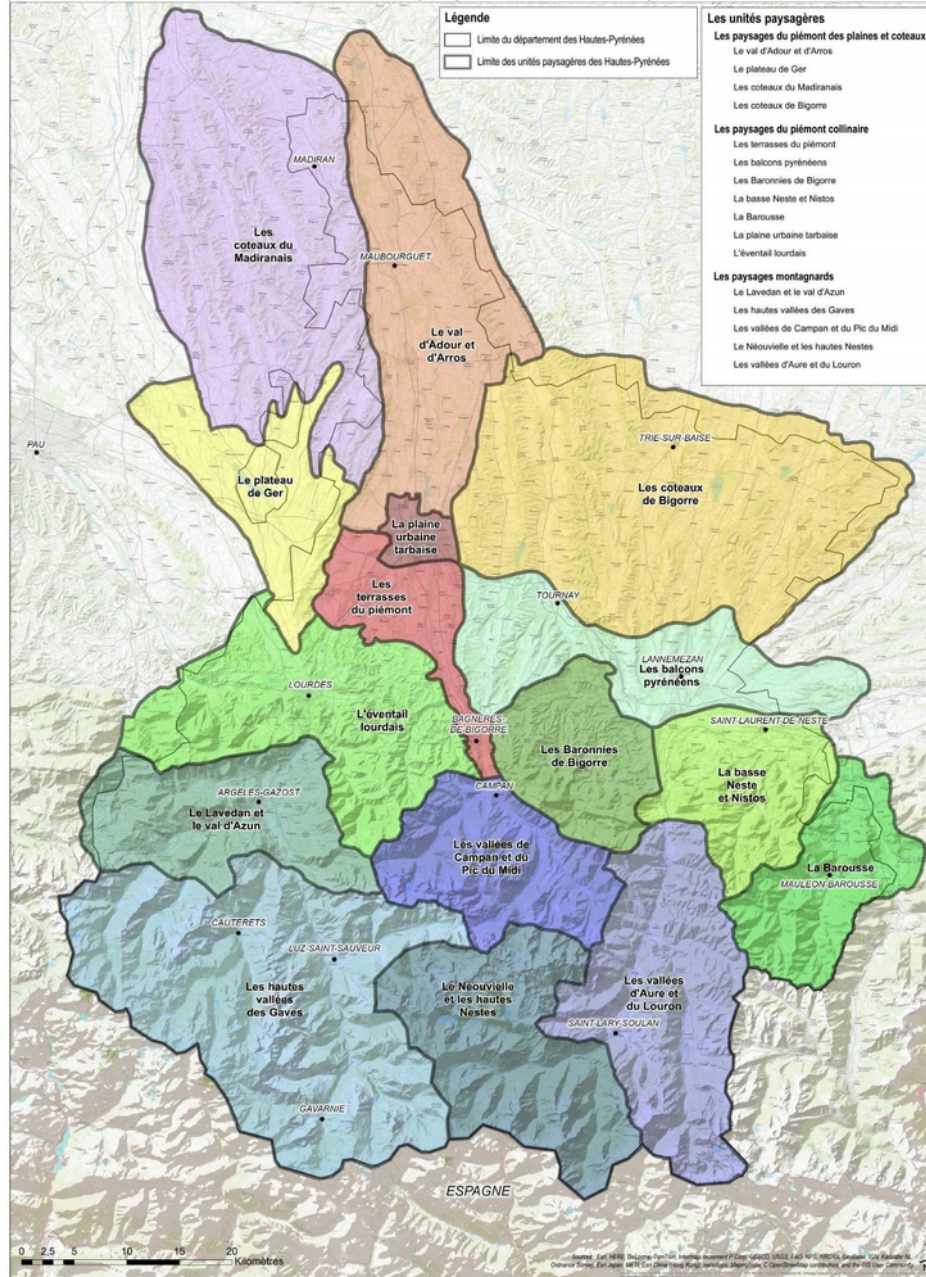
*Vue sur les Pyrénées depuis la RD24 entre Pinas et Uglas, longée par le canal de la Gimone*

*Paysages du piémont collinaire*





# Carte des unités paysagères des Hautes-Pyrénées



# Territoires/limites administratives

## Tarn-et-Garonne



Eléments pour une politique du paysage  
DDT 82  
1999

► Recollement des cartographies issues des atlas de l'Aveyron, du Tarn et du Tarn-et-Garonne réalisés entre 1998 et 2004.



## Aveyron



Paysages de l'Aveyron  
CAUE 12  
2007

## Tarn



Atlas des paysages tarnais  
CG81 - CAUE 81  
2004

# Les 23 grands ensembles de paysage du Languedoc-Roussillon



## Les paysages des bords du Rhône

1- Les bords du Rhône

## Les paysages du littoral

- 2- La Camargue
- 3- Le littoral des étangs
- 4- Le littoral rocheux des Albères

## Les paysages des plaines

- 5- La Costière, sous l'influence de Nîmes
- 6- L'ensemble des plaines de l'Hérault, sous l'influence de Montpellier
- 7- Le sillon Audois, sous l'influence de Narbonne et Carcassonne
- 8- La plaine du Roussillon, sous l'influence de Perpignan

## Les paysages des garrigues et des collines sèches


- 9- Les garrigues
- 10- Les collines du Biterrois et de l'Hérault

## Les paysages des contreforts

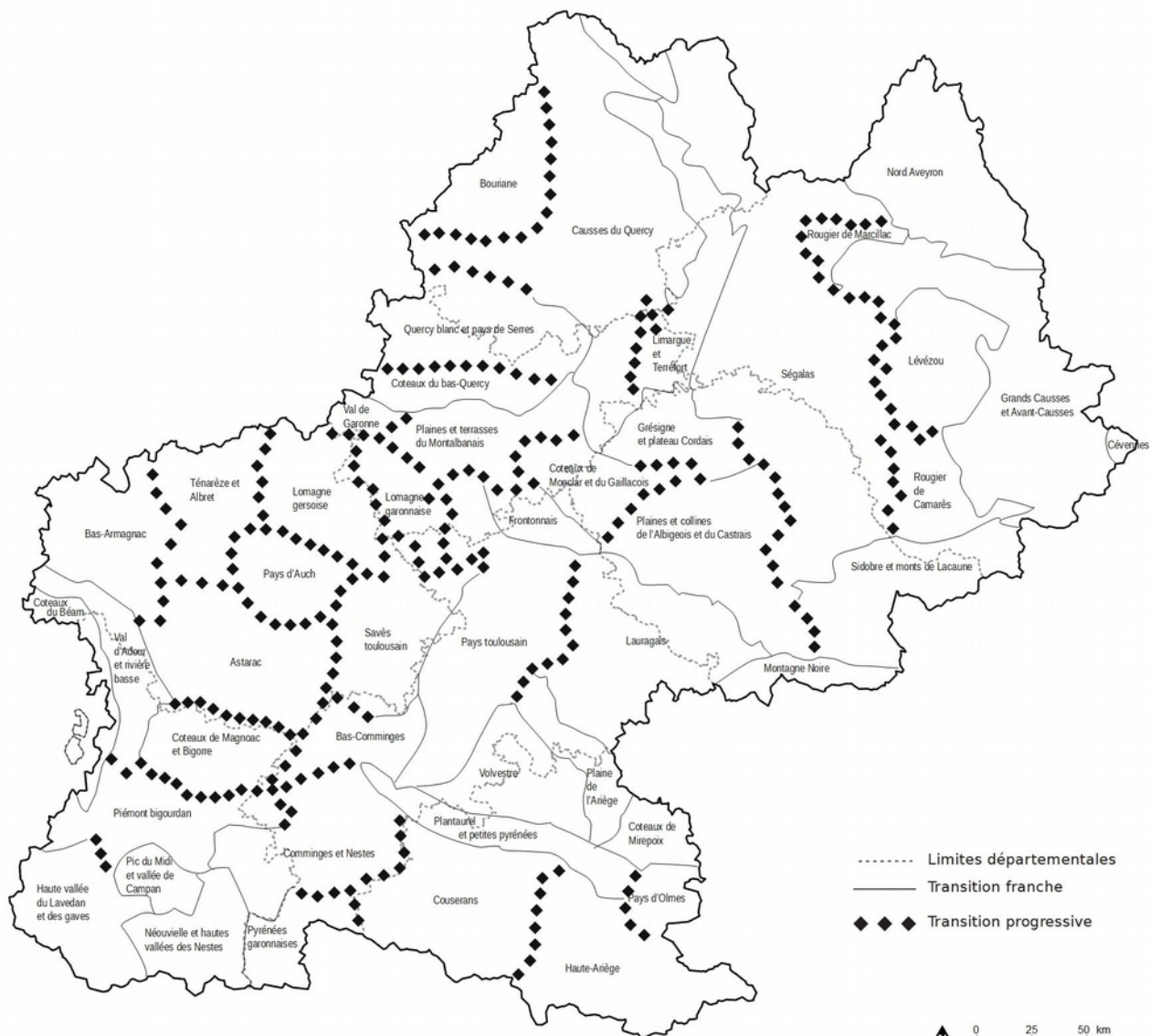
- 11- Les contreforts des Causses et de la Montagne Noire
- 12- Les collines de l'ouest Audois
- 13- Les Corbières
- 14- Les contreforts des Pyrénées
- 15- La vallée du Lot
- 16- La moyenne vallée de l'Aude
- 17- Les vallées du Jaur et de l'Orb

## Les paysages des montagnes

- 18- Les Cévennes
- 19- Les Causses et leurs gorges
- 20- L'Aubrac lozérien
- 21- La Margeride
- 22- La Montagne Noire
- 23- Les Pyrénées

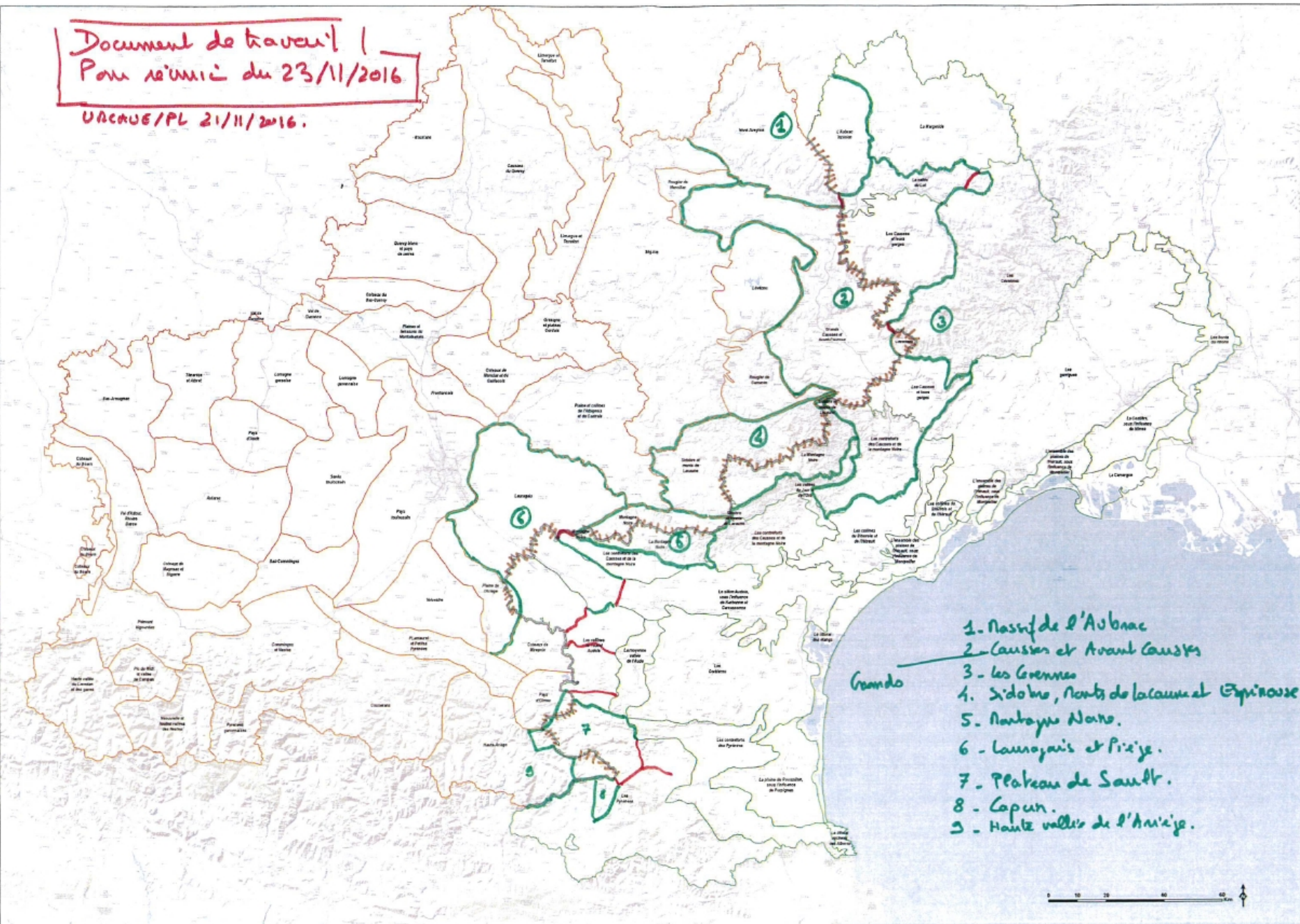
 limite des ensembles de paysage

# 46 entités paysagères en Midi-Pyrénées (2014)



Document de travail /  
 Pour réunion du 23/11/2016

URCAUE/PL 21/11/2016.

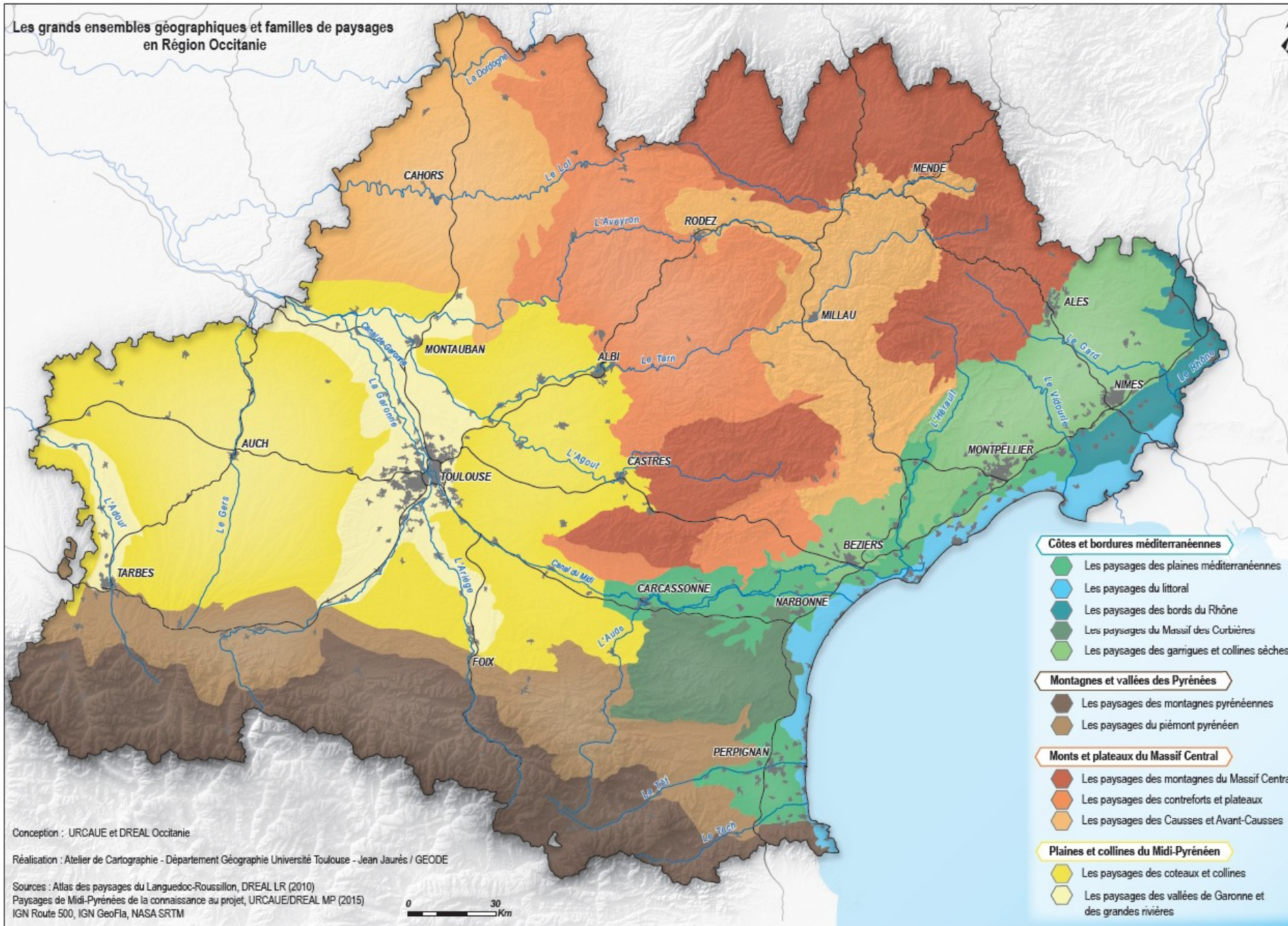


- Grande
- 1 - Nasir de l'Aubrac
  - 2 - Causses et Avant Causses
  - 3 - les Grennes
  - 4 - Sidobre, Nerts de la Caune et Espirouse
  - 5 - Montagne Noire.
  - 6 - Lauragais et Prieze.
  - 7 - Plateau de Sault.
  - 8 - Capen.
  - 9 - Haute vallée de l'Arize.





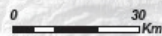
# Les grands ensembles géographiques et familles de paysages en Région Occitanie



Conception : URCAUE et DREAL Occitanie

Réalisation : Atelier de Cartographie - Département Géographie Université Toulouse - Jean Jaurès / GEODE

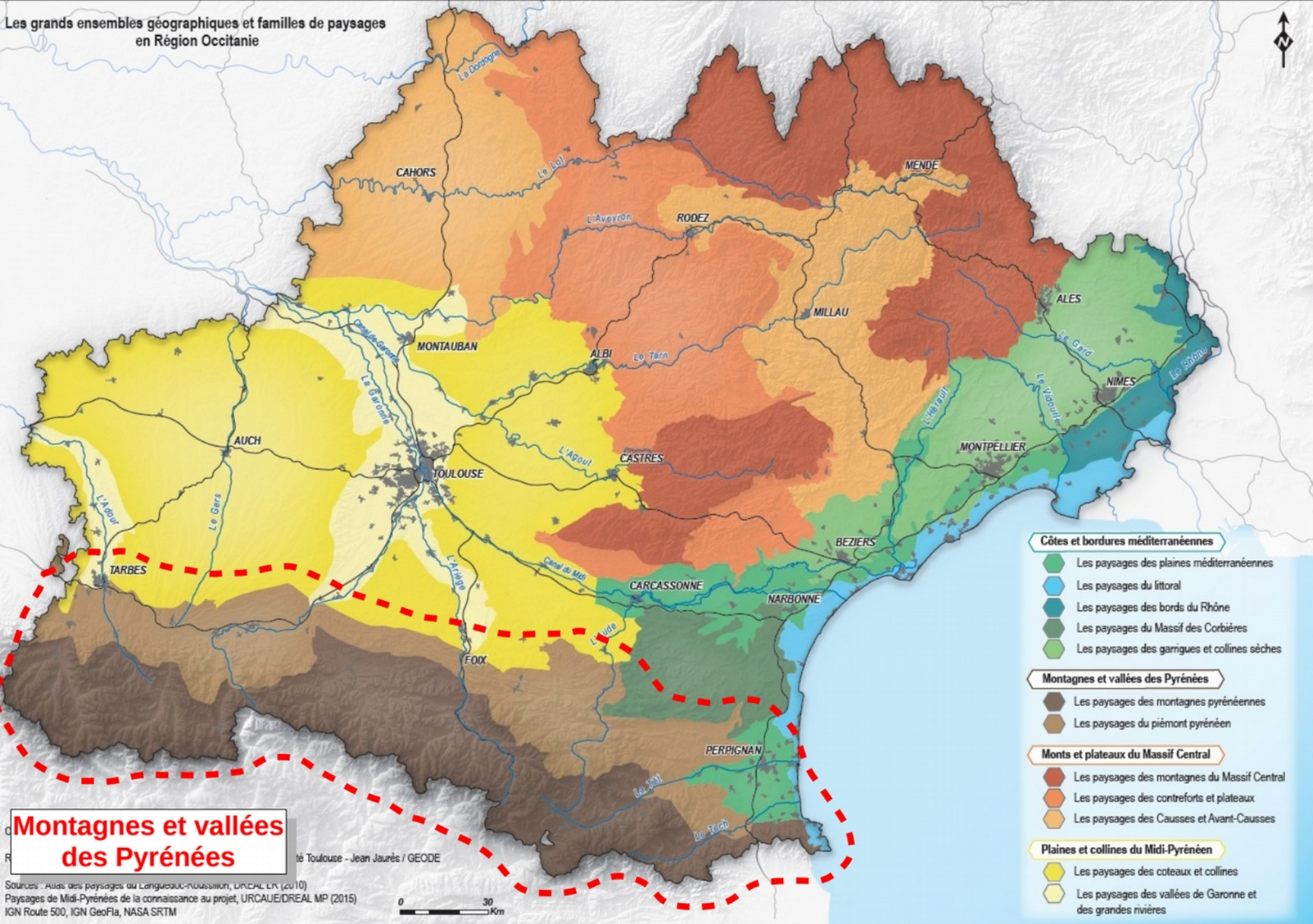
Sources : Atlas des paysages du Languedoc-Roussillon, DREAL LR (2010)  
 Paysages de Midi-Pyrénées de la connaissance au projet, URCAUE/DREAL MP (2015)  
 IGN Route 500, IGN GeoFla, NASA SRTM



# Les paysages d'Occitanie, des atouts pour les projets

Face aux évolutions sociétales et territoriales auxquelles la région Occitanie se trouve confrontée, entrer dans les projets par le paysage offre l'opportunité de nouvelles approches plus conscientes de l'identité des lieux. Ces démarches, sensibles au respect de l'environnement et à la recherche de modes de développement plus économes, s'attachent à la qualité de l'espace en favorisant l'appropriation des projets par les populations.

Les grands ensembles géographiques et familles de paysages en Région Occitanie



**Côtes et bordures méditerranéennes**

- Les paysages des plaines méditerranéennes
- Les paysages du littoral
- Les paysages des bords du Rhône
- Les paysages du Massif des Corbières
- Les paysages des garrigues et collines sèches

**Montagnes et vallées des Pyrénées**

- Les paysages des montagnes pyrénéennes
- Les paysages du piémont pyrénéen

**Monts et plateaux du Massif Central**

- Les paysages des montagnes du Massif Central
- Les paysages des contreforts et plateaux
- Les paysages des Causses et Avant-Causses

**Plaines et collines du Midi-Pyrénéen**

- Les paysages des coteaux et collines
- Les paysages des vallées de Garonne et des grandes rivières

**Montagnes et vallées des Pyrénées**

© 2015 - Géographie - Université Toulouse - Jean Jaurès / GEODE

Sources : Atlas des paysages du Languedoc-Roussillon, INRAE LR (2010)  
 Paysages de Midi-Pyrénées de la connaissance au projet, URCAUE/DREAL MP (2015)  
 IGN Route 500, IGN GeoFla, NASA SRTM





Haute vallée des Gaves dans les Hautes-Pyrénées



Le pic du Midi et la vallée de Campan, vus du piémont bigourdan à Avezac-Prat-Lahitte



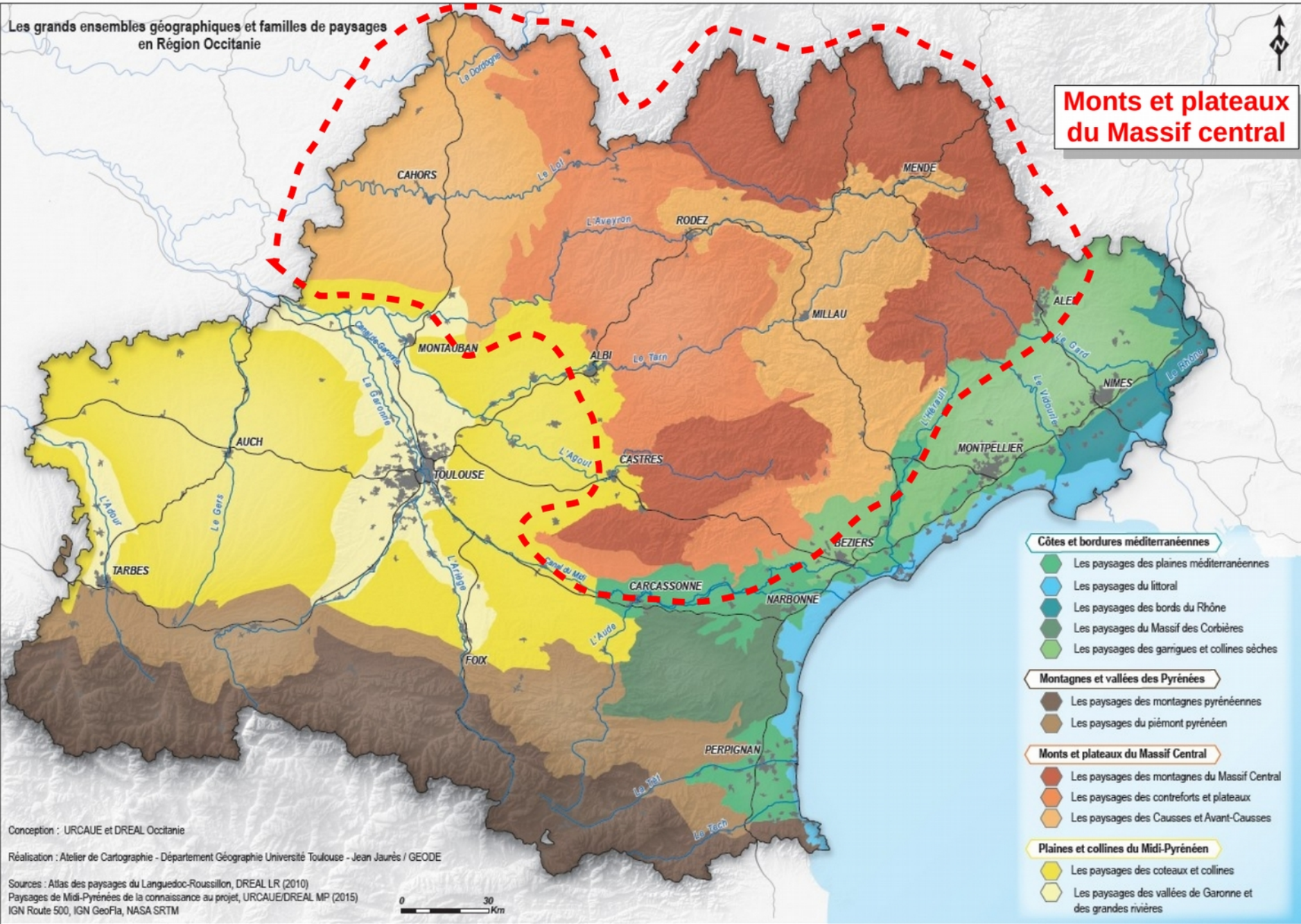
Pyrénées vues depuis le pays d'Olmes en Ariège



Massif du Canigó depuis la plaine du Roussillon  
dans les Pyrénées-Orientales



## Monts et plateaux du Massif central



- Côtes et bordures méditerranéennes**
  - Les paysages des plaines méditerranéennes
  - Les paysages du littoral
  - Les paysages des bords du Rhône
  - Les paysages du Massif des Corbières
  - Les paysages des garrigues et collines sèches
- Montagnes et vallées des Pyrénées**
  - Les paysages des montagnes pyrénéennes
  - Les paysages du piémont pyrénéen
- Monts et plateaux du Massif Central**
  - Les paysages des montagnes du Massif Central
  - Les paysages des contreforts et plateaux
  - Les paysages des Causses et Avant-Causses
- Plaines et collines du Midi-Pyréen**
  - Les paysages des coteaux et collines
  - Les paysages des vallées de Garonne et des grandes rivières







Plateau de l'Aubrac en Aveyron



Causses du Quercy

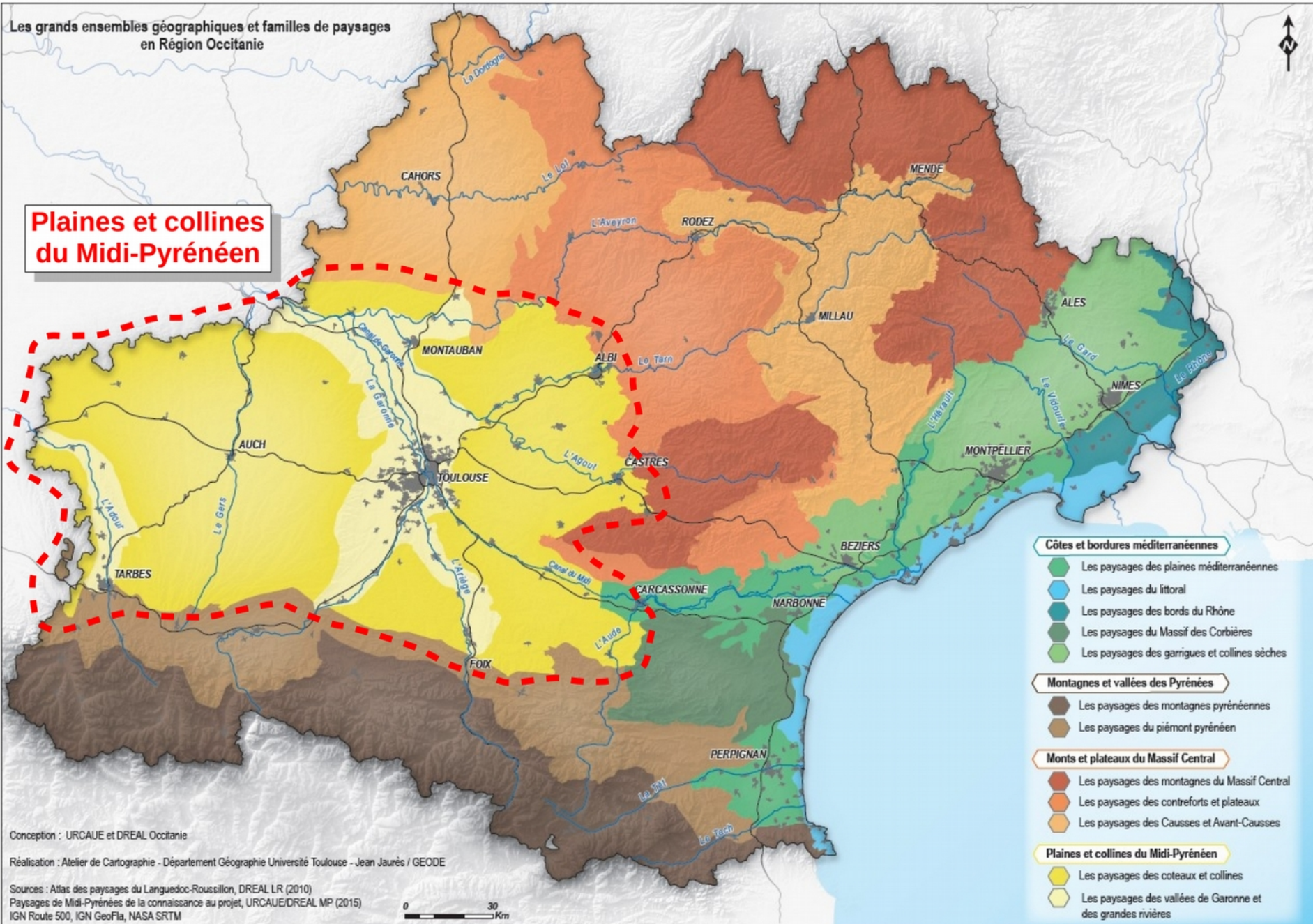


Ségalas



La vallée encaissée du Tarn au niveau de Florac-Trois-Rivières en Lozère

**Plaines et collines du Midi-Pyrénéen**



- Côtes et bordures méditerranéennes**
- Les paysages des plaines méditerranéennes
  - Les paysages du littoral
  - Les paysages des bords du Rhône
  - Les paysages du Massif des Corbières
  - Les paysages des garrigues et collines sèches
- Montagnes et vallées des Pyrénées**
- Les paysages des montagnes pyrénéennes
  - Les paysages du piémont pyrénéen
- Monts et plateaux du Massif Central**
- Les paysages des montagnes du Massif Central
  - Les paysages des contreforts et plateaux
  - Les paysages des Causses et Avant-Causses
- Plaines et collines du Midi-Pyrénéen**
- Les paysages des coteaux et collines
  - Les paysages des vallées de Garonne et des grandes rivières





Le patchwork de l'Astarac dans le Gers



Les coteaux de Monclar et du Gaillacois dans le Tarn



Plaine du Montalbanais dans le Tarn-et-Garonne



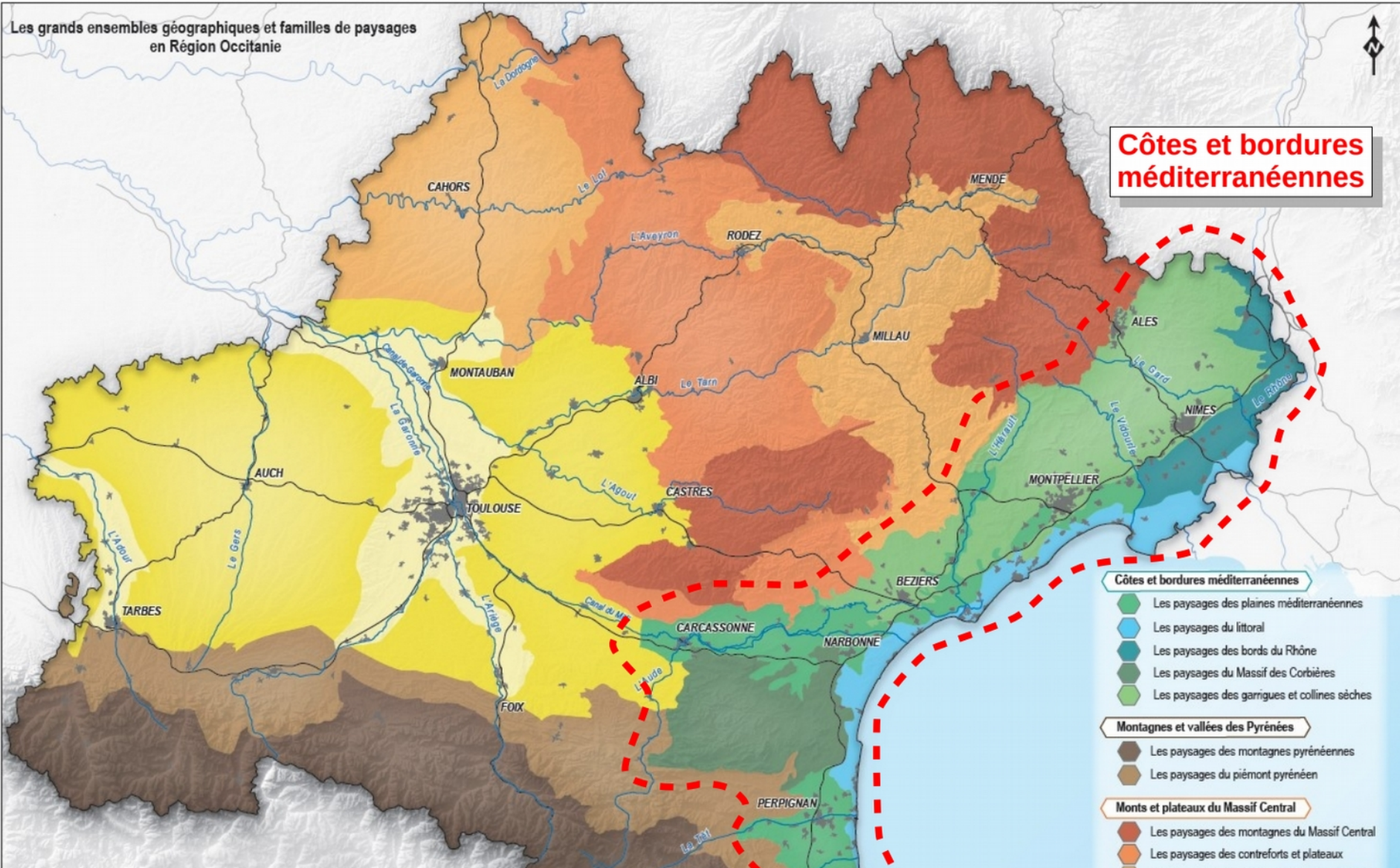


Paysage métropolitain du pays toulousain en Haute-Garonne

Les grands ensembles géographiques et familles de paysages en Région Occitanie



**Côtes et bordures méditerranéennes**



**Côtes et bordures méditerranéennes**

- Les paysages des plaines méditerranéennes
- Les paysages du littoral
- Les paysages des bords du Rhône
- Les paysages du Massif des Corbières
- Les paysages des garrigues et collines sèches

**Montagnes et vallées des Pyrénées**

- Les paysages des montagnes pyrénéennes
- Les paysages du piémont pyrénéen

**Monts et plateaux du Massif Central**

- Les paysages des montagnes du Massif Central
- Les paysages des contreforts et plateaux



Étang du littoral à Gruissan, dans l'Aude



Campagne habitée dans les garrigues du Gard



Roquefort-des-Corbières dans l'Aude



Littoral rocheux des Albères dans les Pyrénées-Orientales