



REGROUPEMENT DES LABORATOIRES DE BIOLOGIE DU CHU DE MONTPELLIER

MAITRE D'OUVRAGE
CHU DE MONTPELLIER
 191, AVENUE DU DOYEN GASTON GIRAUD 34295 MONTPELLIER
 T: 04 67 33 93 00

MICHEL **RÉMON** & ASSOCIÉS

ARCHITECTE D.P.L.G
 M A N D A T A I R E
 6 CITE DE L'AMEUBLEMENT
 75011 PARIS
 T 01 45 86 11 55
 F 01 45 86 11 77
 michel.remon@remon.fr
 http://www.michelremon.com

LAURE PLANCHAIS
 Paysagiste DPLG
 5Bd des Français libres 29200 BREST
 T 02 29 05 18 37
 19 rue Claude Tillier 75012 PARIS
 T 01 43 71 21 78
 agence-laureplanchais@orange.fr

SETEC BATIMENT
 B.E.T. - TCE
 Immeuble Central Seine
 42/52, quai de la Rapée
 75583 PARIS CEDEX 12
 T 01 82 51 63 04
 batiment@setec.fr

GBA & CO
 ECONOMISTE
 4, Emile Noirot
 42100 ST ETIENNE CEDEX 2
 T 04 77 93 08 90
 F 04 77 74 01 47
 contact@gba-eco.com

AVLS
 ACOUSTICIEN
 18, rue Charles de Gaulle
 91400 ORSAY
 T 01 64 46 08 08
 F 01 64 46 17 83
 avls@wanadoo.fr

PLANITEC BTP
 OPC
 Immeuble Central Seine
 42/52, quai de la Rapée
 75583 PARIS CEDEX 12
 T 01 82 51 50 50
 F 01 82 51 50 49
 info@planitec.setec.fr

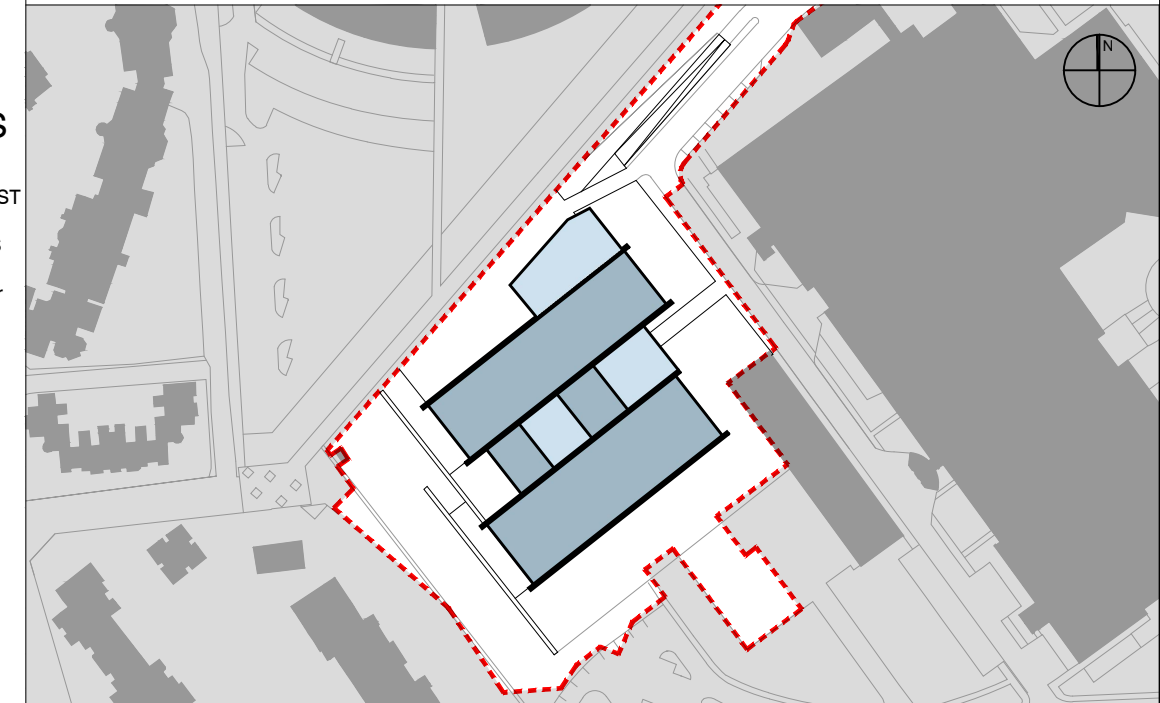
PHASE
PC

DEKRA INDUSTRIAL SAS

CONTROLEUR TECHNIQUE
 COORDINATEUR SECURITE PROTECTION SANTE
 Agence Languedoc Roussillon
 725 rue Louis Lépine
 34000 MONTPELLIER
 T 04 67 22 04 88

CERIS INGENIERIE

ASSISTANCE A LA
 MAITRISE D'OUVRAGE
 2 rue Alain Bombard
 44821 SAINT HERBLAIN Cedex -
 T 02 40 85 50 50 - F 02 40 85 50 69
 com@ceris-ingenierie.fr
 http://www.ceris-ingenierie.fr



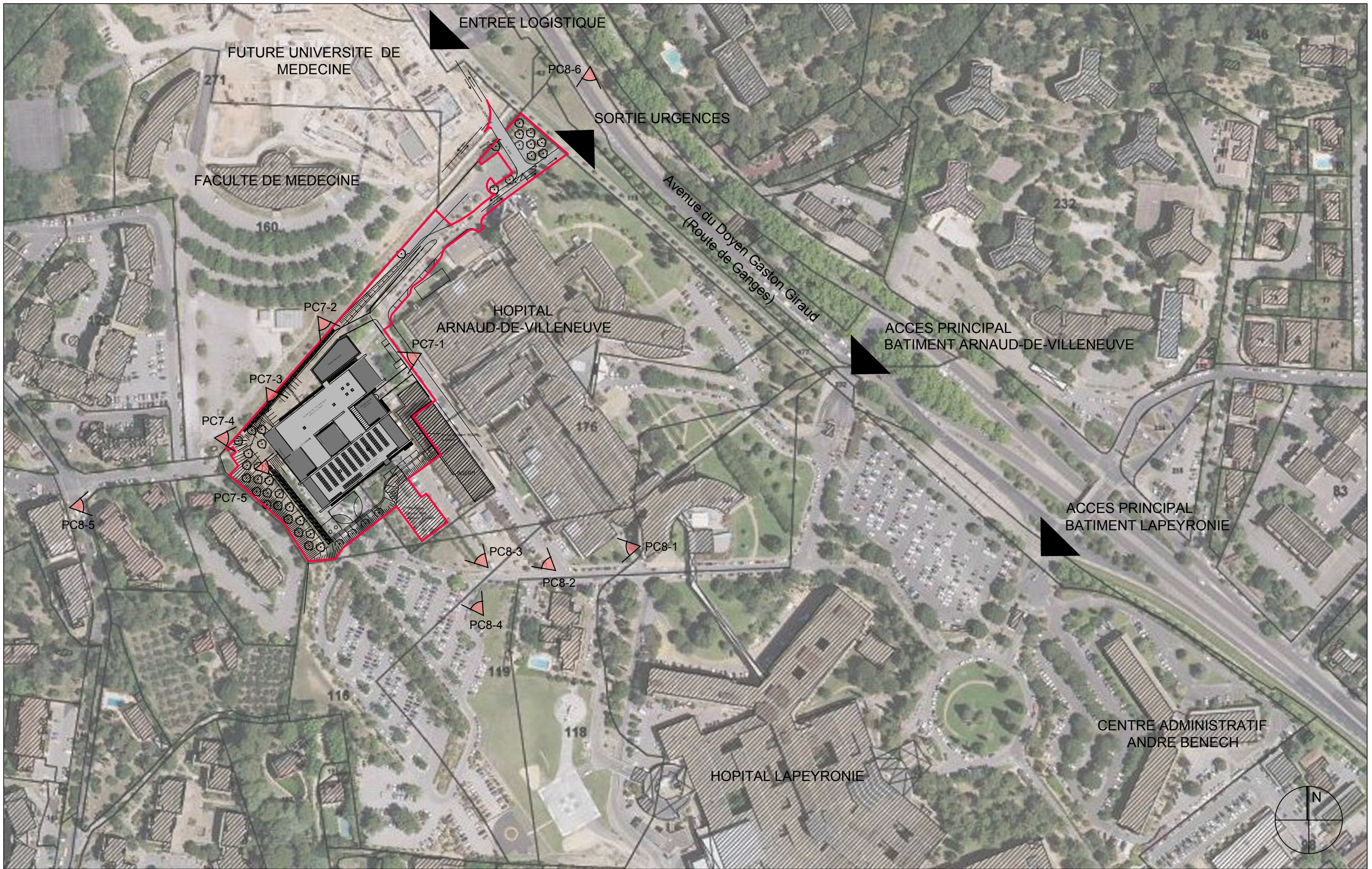
	PERMIS DE CONSTRUIRE	PC
	AVANT-PROJET DEFINITIF	APD
	AVANT-PROJET SOMMAIRE	APS 2
	AVANT-PROJET SOMMAIRE	APS 1

EMETTEUR **ATELIER MICHEL REMON**

TITRE **PLAN DES ABORDS**

AFFAIRE N°1402 ECHELLE 1/2000° DATE NOV-2016

EMETTEUR	OPERATION	PHASE	LOT	TYPE	ZONE	NIVEAU	NUMERO	INDICE
AMR	CHUM						5	A



REGROUPEMENT DES LABORATOIRES DU CHU DE MONTPELLIER

MICHEL REMON & ASSOCIES : Architecte mandataire / LAURE PLANCHAIS : Paysagiste / SETEC BATIMENT : BET / GBA & CO : Economiste

TITRE: PLAN DE SITUATION

ECH: 1 : 2000

PHASE: PC

N°: PC1.1