



Retrait et gonflement des argiles

Expérimentation de la mise en œuvre du Fonds de prévention RGA En Occitanie



**PRÉFET
DE LA RÉGION
OCCITANIE**

*Liberté
Égalité
Fraternité*

Christelle BATTUT
DREAL Occitanie
Direction Aménagement
Département Bâtiment Construction

Journée de la Qualité de la Construction en Occitanie [6 novembre 2025]
DREAL Occitanie / DA / Département Bâtiment Construction



Phénomène Retrait gonflement des argiles

Sécheresse & réhydratation des sols

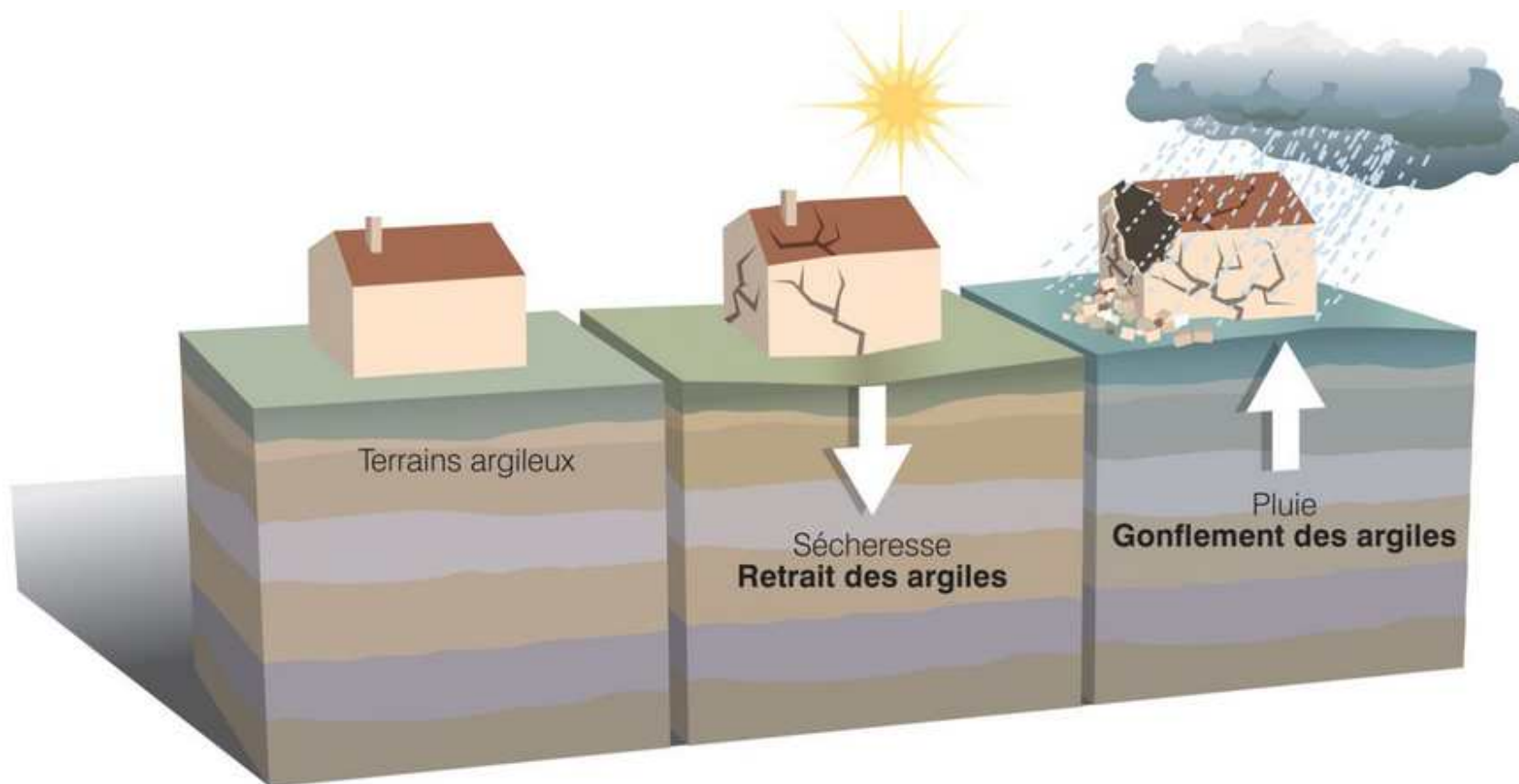
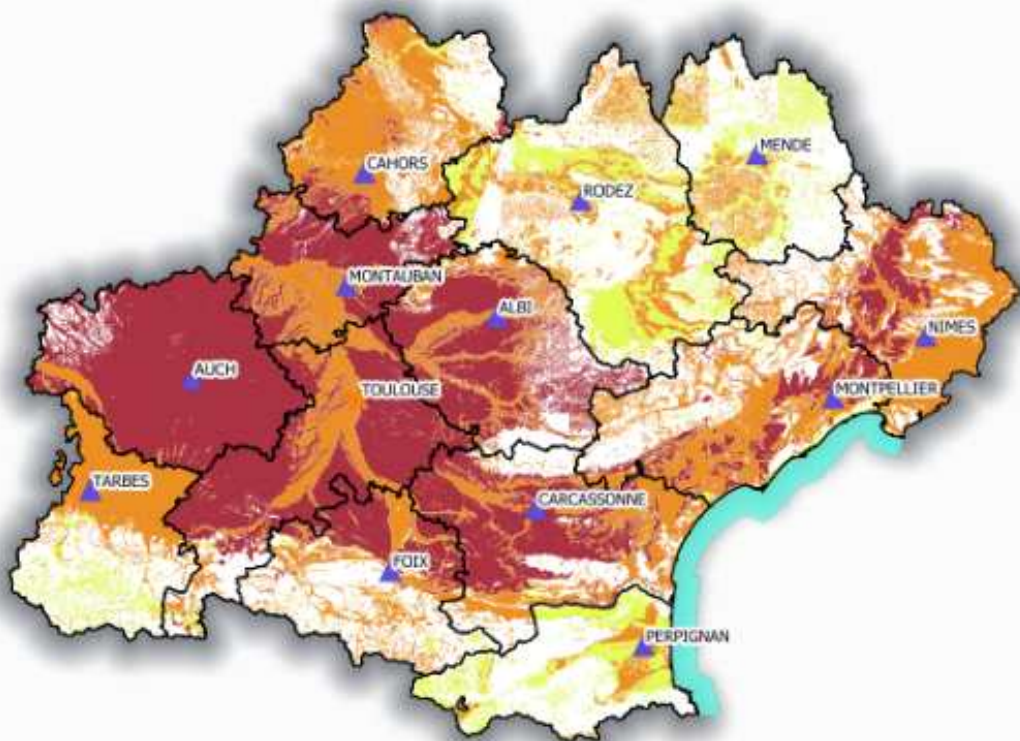


Schéma simplifié de deux sources de désordre sur une maison construite sans fondations suffisantes sur un sol argileux

Le RGA en Occitanie



Cartographie de l'exposition de la région OCCITANIE
au phénomène de retrait gonflement



Exposition
alea

Faible
Moyen
Fort

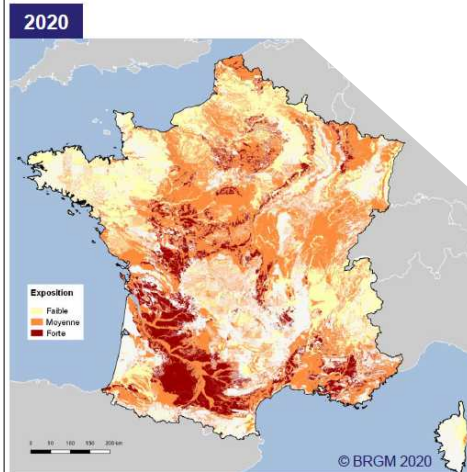
Sources :
IGN/Ministère
BRGM
DREAL Occitanie
Le 09/02/2023



Direction Régionale de l'Environnement, de l'Aménagement
et du Logement - OCCITANIE

<http://www.pdr-occitanie.fr/accueil>

0 10 20 30 km



Le RGA en image :



Crédit : Lamine Ighil-Ameur - Cerema



Crédit photo : CREMA  **Cerema**
CLIMAT & TERRITOIRES DE DEMAIN

Indemnisation des CATastrophes NATurelle



> Sinistres RGA (en France)

De 2010 à 2016



5 dernières années



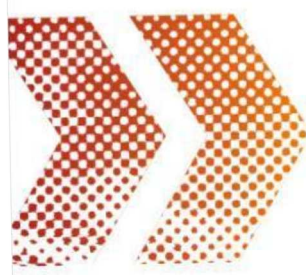
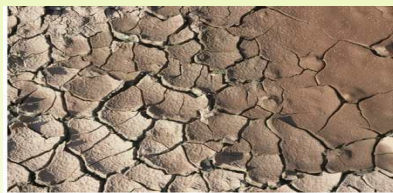
1,5 Mds € en moyenne
3,5 Mds € pour 2022



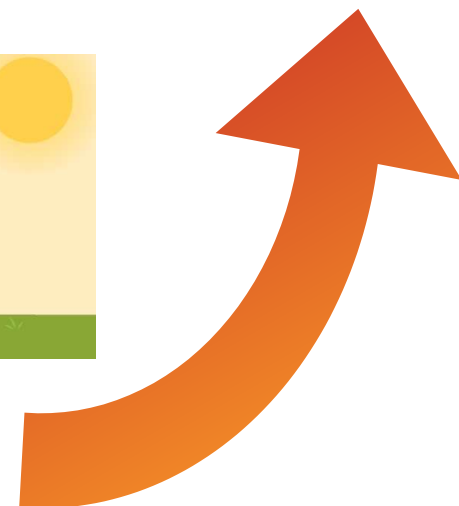
Le RGA : augmentation de la sinistralité

Changement Climatique

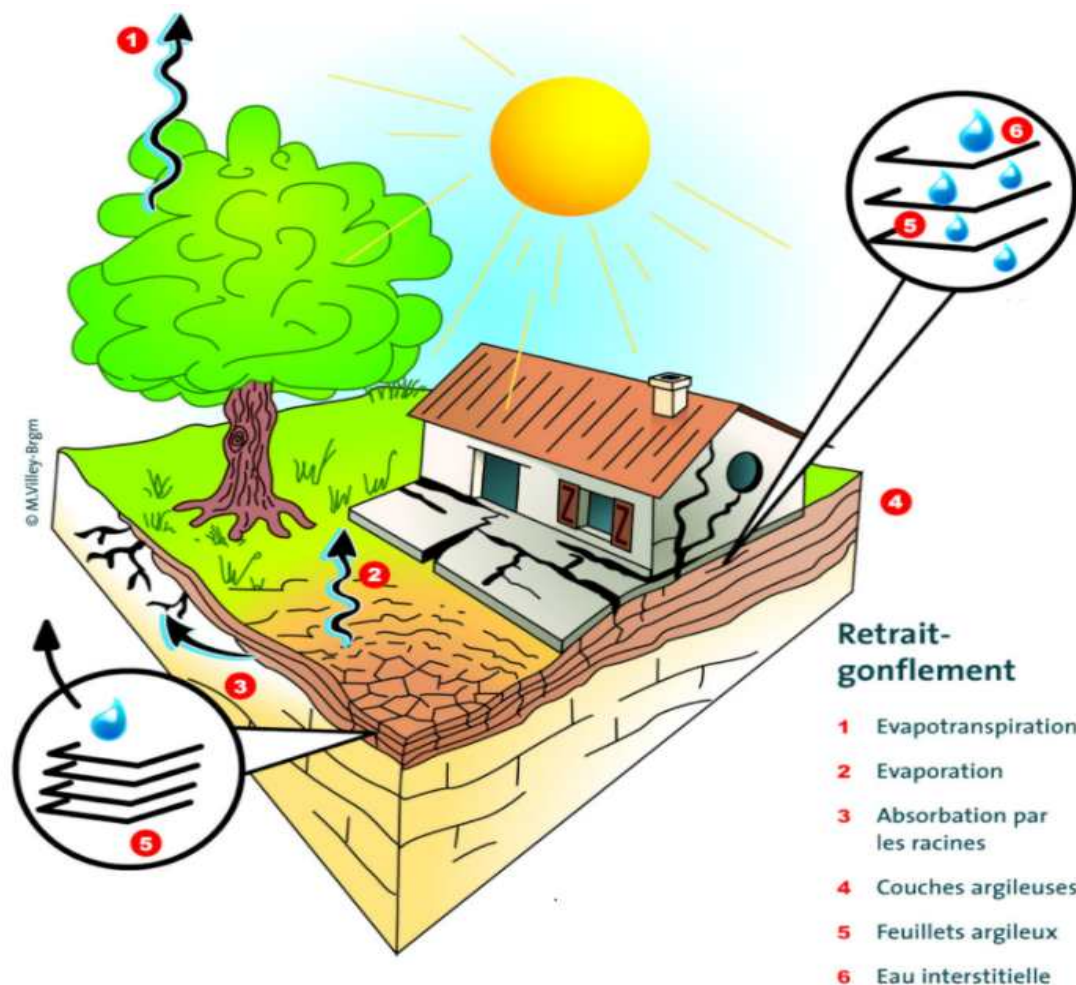
Phénomène de sécheresse & réhydratation des sols



Sinistralité



Phénomène retrait-gonflement des argiles



Mécanisme de fonctionnement du phénomène de retrait-gonflement des sols argileux.

© BRGM - M. Villey

Réparation après sinistre

Dispositions /
Constructions neuves

Prévention

Prévention constructions existantes

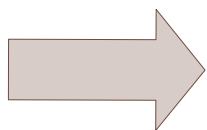


GESTION DE LA VÉGÉTATION

GESTION DES EAUX

IMPERMÉABILISATION DES SOLS AU DROIT DES FONDATIONS

...



EXPÉRIMENTATION DE LA MISE EN ŒUVRE DU FONDS DE PRÉVENTION RGA

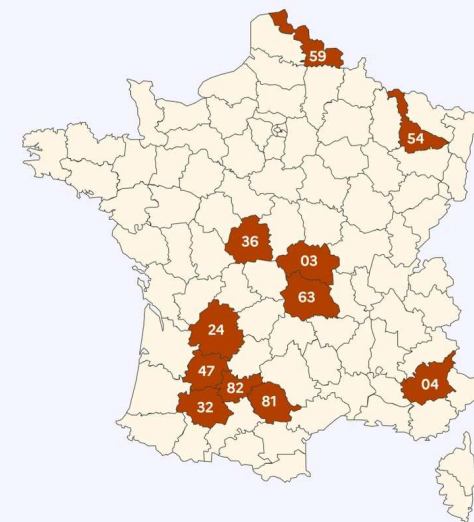
EXPÉRIMENTATION DE LA MISE EN ŒUVRE DU FONDS DE PRÉVENTION RGA

Aide financière à la prévention des risques
liés au retrait gonflement des argiles
pour les maisons individuelles existantes



En Occitanie :
Gers
Tarn
Tarn et Garonne

11 départements



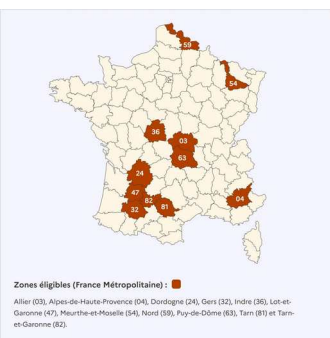
Zones éligibles (France Métropolitaine) :

Allier (03), Alpes-de-Haute-Provence (04), Dordogne (24), Gers (32), Indre (36), Lot-et-Garonne (47), Meurthe-et-Moselle (54), Nord (59), Puy-de-Dôme (63), Tarn (81) et Tarn-et-Garonne (82).

- Le décret n° 2025-920 du 6 septembre 2025 relatif à la mise en place, à titre expérimental, d'une aide pour la prévention des désordres dans les constructions liés au phénomène de retrait gonflement des sols argileux

- L'arrêté du 6 septembre 2025 précisant les critères d'éligibilité des bâtiments et des propriétaires à l'aide mise en place, à titre expérimental, pour la prévention des désordres dans les constructions liés au phénomène de retrait gonflement des sols argileux

EXPÉRIMENTATION DE LA MISE EN ŒUVRE DU FONDS DE PRÉVENTION RGA



Gers
Tarn
Tarn et Garonne

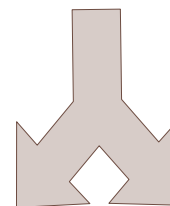


En zone d'exposition forte au RGA
Maison achevée depuis plus de 15 ans (avant 2010)
Pas mitoyenne et a 2 niveaux d'habitation max
Pas de sinistre RGA
Être propriétaire occupant, résidence principale
Contrat d'assurance
Plafonds de ressources...

Test d'éligibilité obligatoire
Simulateur

<https://fonds-prevention-argile.beta.gouv.fr/>

Vérifier mon éligibilité →



Outil / démarches simplifiées

EXPÉRIMENTATION DE LA MISE EN ŒUVRE DU FONDS DE PRÉVENTION RGA

1/ Information et accompagnement « guichet d'information »

(CAUE, ADIL selon les départements)

2/ AMO Études :

Appui constitution du dossier
Diagnostic de vulnérabilité RGA

3/ AMO Travaux :

Appui recherche d'entreprise
Programmation et organisation
Assistance lors de la
réception des travaux...



4/ Travaux :

Gestion des eaux
Gestion de la végétation existante
Imperméabilisation des sols au droit
des fondations...

Accompagnement des ménages



EXPÉRIMENTATION DE LA MISE EN ŒUVRE DU FONDS DE PRÉVENTION RGA

Plafonds de dépenses éligibles :

Assistance à Maîtrise d'Ouvrage Études
2 000€ hors taxes.

Assistance à Maîtrise d'Ouvrage Travaux
2 000€ hors taxes.

Réalisation des travaux
15 000 € hors taxes.



Taux de subvention :

	Très modeste TMO	Modeste MO	Intermédiaire INT
Assistance à Maîtrise d'Ouvrage (étude)	90% du montant	85% du montant	70% du montant
Assistance à Maîtrise d'Ouvrage (travaux)	90% du montant	85% du montant	70% du montant
Tous travaux	80% du montant	70% du montant	50% du montant

EXPÉRIMENTATION DE LA MISE EN ŒUVRE DU FONDS DE PRÉVENTION RGA

En cours de mise en place

Directions Départementales des Territoires



Internet,
Réunions publiques,
Flyers,
Courrier signature du Préfet
envoyé par mail aux collectivités à
destination des administrés,
Communiqué de presse,
Radio...

DDT
+
CAUE, ADIL
(selon les départements)

Gers
Tarn
Tarn et Garonne



Zones éligibles (France Métropolitaine) :

Allier (03), Alpes-de-Haute-Provence (04), Dordogne (24), Gers (32), Indre (36), Lot-et-Garonne (47), Meurthe-et-Moselle (54), Nord (59), Puy-de-Dôme (63), Tarn (81) et Tarn-et-Garonne (82).