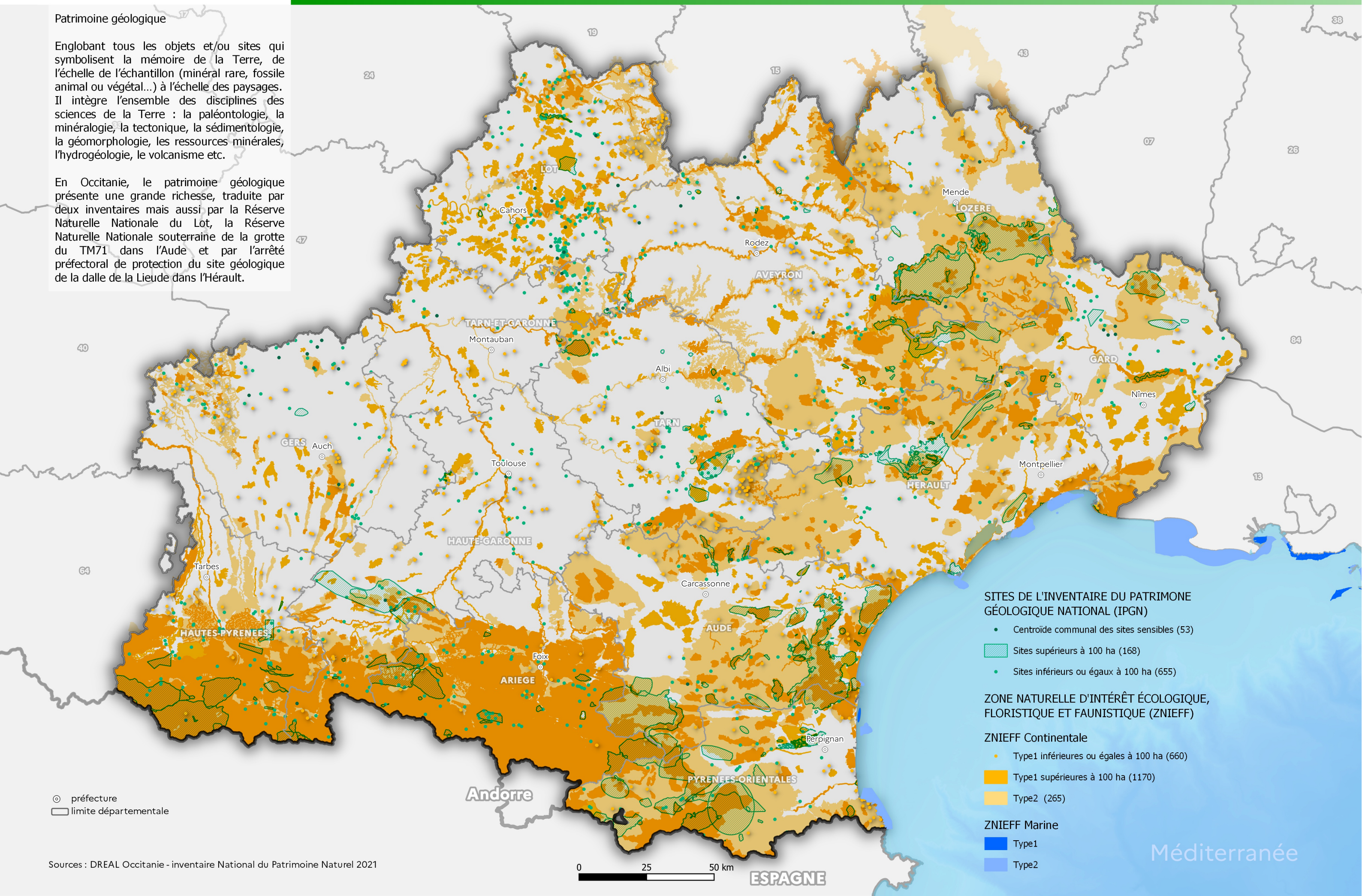


Patrimoine géologique

Englobant tous les objets et/ou sites qui symbolisent la mémoire de la Terre, de l'échelle de l'échantillon (minéral rare, fossile animal ou végétal...) à l'échelle des paysages. Il intègre l'ensemble des disciplines des sciences de la Terre : la paléontologie, la minéralogie, la tectonique, la sédimentologie, la géomorphologie, les ressources minérales, l'hydrogéologie, le volcanisme etc.

En Occitanie, le patrimoine géologique présente une grande richesse, traduite par deux inventaires mais aussi par la Réserve Naturelle Nationale du Lot, la Réserve Naturelle Nationale souterraine de la grotte du TM71 dans l'Aude et par l'arrêté préfectoral de protection du site géologique de la dalle de la Lieude dans l'Hérault.



SITES DE L'INVENTAIRE DU PATRIMOINE GÉOLOGIQUE NATIONAL (IPGN)

- Centroïde communal des sites sensibles (53)
- ▨ Sites supérieurs à 100 ha (168)
- Sites inférieurs ou égaux à 100 ha (655)

ZONE NATURELLE D'INTÉRÊT ÉCOLOGIQUE, FLORISTIQUE ET FAUNISTIQUE (ZNIEFF)

ZNIEFF Continentale

- Type1 inférieures ou égales à 100 ha (660)
- ▨ Type1 supérieures à 100 ha (1170)
- ▨ Type2 (265)

ZNIEFF Marine

- ▨ Type1
- ▨ Type2

⊙ préfecture
▭ limite départementale