

MÉTHODOLOGIES

- BASSIN ADOUR GARONNE :

Sur les cours d'eau et leurs nappes d'accompagnement, comparaison (en date de 2012) entre :

- le volume prélevable à partir de la ressource naturelle et des retenues existantes ("Vp ressources actuelles"), déduction faite des besoins prioritaires (vie aquatique, eau potable,...);
- le volume historiquement prélevé :

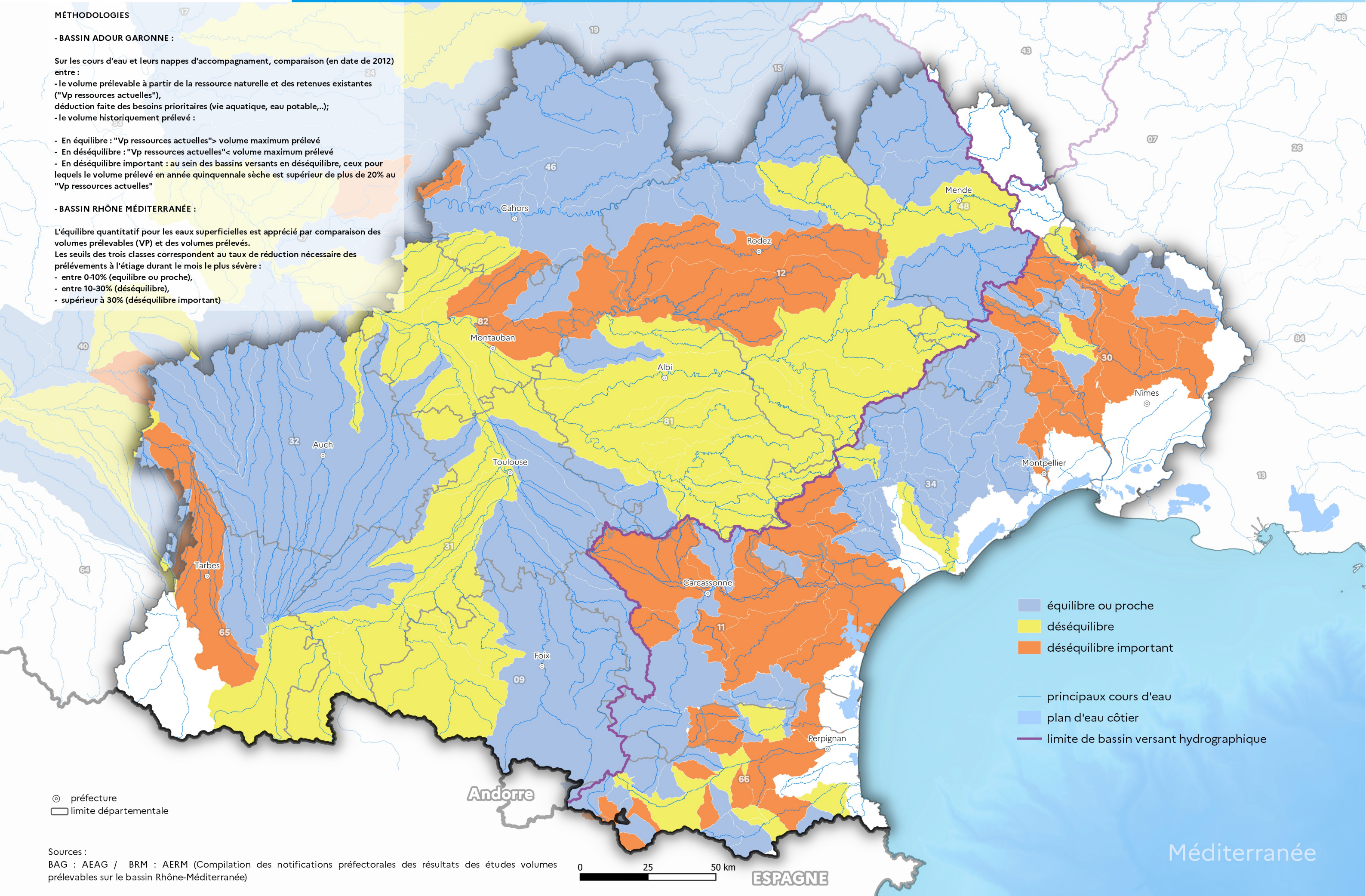
- En équilibre : "Vp ressources actuelles" > volume maximum prélevé
- En déséquilibre : "Vp ressources actuelles" < volume maximum prélevé
- En déséquilibre important : au sein des bassins versants en déséquilibre, ceux pour lesquels le volume prélevé en année quinquennale sèche est supérieur de plus de 20% au "Vp ressources actuelles"

- BASSIN RHÔNE MÉDITERRANÉE :

L'équilibre quantitatif pour les eaux superficielles est apprécié par comparaison des volumes prélevables (VP) et des volumes prélevés.

Les seuils des trois classes correspondent au taux de réduction nécessaire des prélèvements à l'étiage durant le mois le plus sévère :

- entre 0-10% (équilibre ou proche),
- entre 10-30% (déséquilibre),
- supérieur à 30% (déséquilibre important)



■ équilibre ou proche

■ déséquilibre

■ déséquilibre important

— principaux cours d'eau

■ plan d'eau côtier

— limite de bassin versant hydrographique

⊙ préfecture
□ limite départementale

Sources :
BAG : AEAG / BRM : AERM (Compilation des notifications préfectorales des résultats des études volumes prélevables sur le bassin Rhône-Méditerranée)

0 25 50 km

ESPAGNE

Méditerranée