



L'offre locative sociale dédiée aux étudiants

Comité Régional du Logement des Jeunes en Occitanie

21 octobre 2021

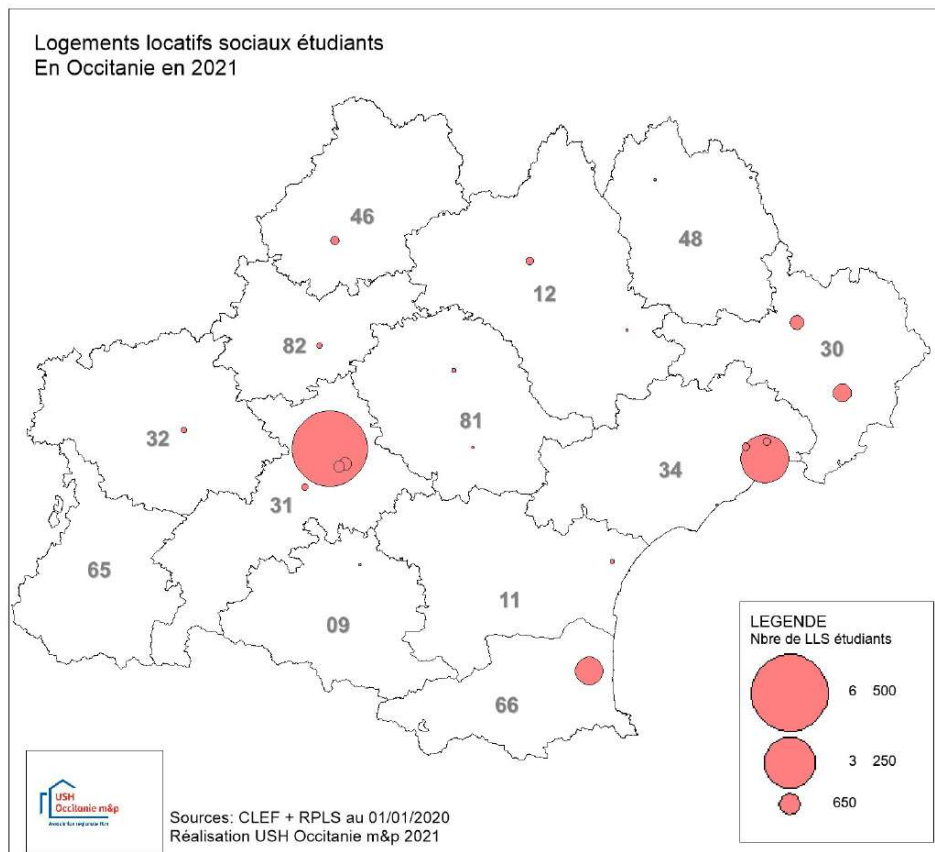
L'offre locative sociale dédiée aux étudiants

Note USH Occitanie m&p

Méthodologie

les logements étudiants sont renseignés dans le RPLS à année N-1. Par ailleurs, le Ministère de l'Enseignement Supérieur a développé une base nommée CLEF recensant tous les logements étudiants (sociaux, privés, associatifs, ...). L'USH Occitanie m&p a comparé les 2 bases pour identifier les écarts, enquêter les organismes sur des informations éventuellement manquantes et communiquer à la DREAL et au Ministère de l'enseignement supérieur les éléments pour compléter la base CLEF.

Localisation du patrimoine locatif social étudiant



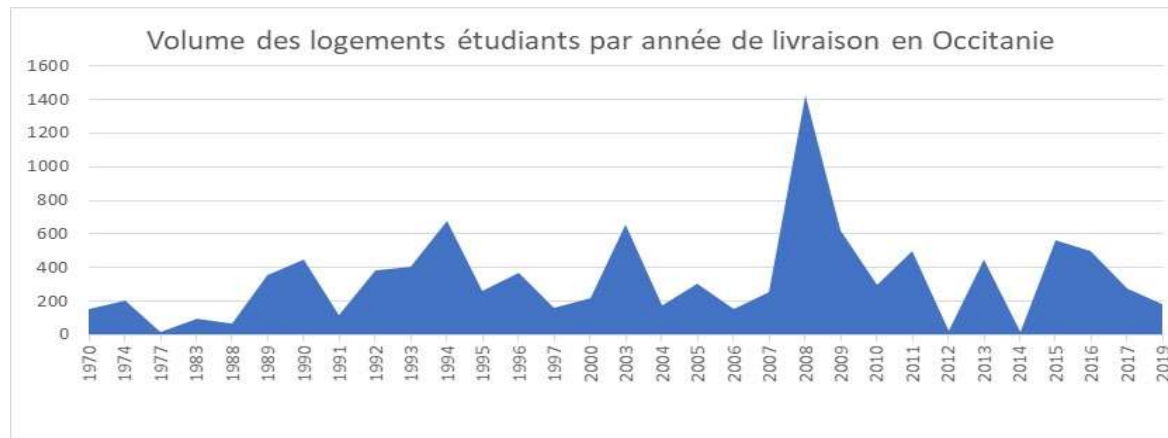
249 000
Étudiants en
Occitanie

12 528
Logements
sociaux étudiants

26 organismes
Hlm
propriétaires

24 communes
concernées

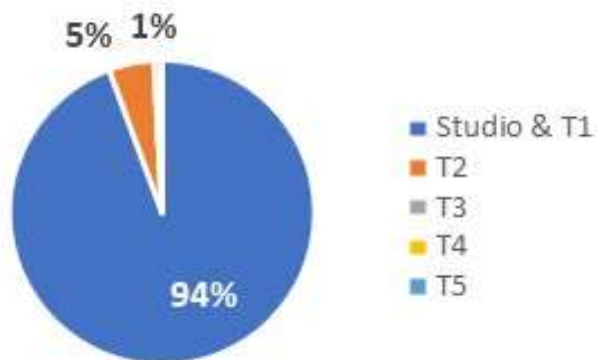
Ancienneté du parc



- Une production qui démarre dans les années 70'
- une production en dent de scie du fait de la livraison de programmes importants
- Des enjeux d'entretien de ce patrimoine

Répartition typologique et taille des résidences

Répartition typologique des logements étudiants

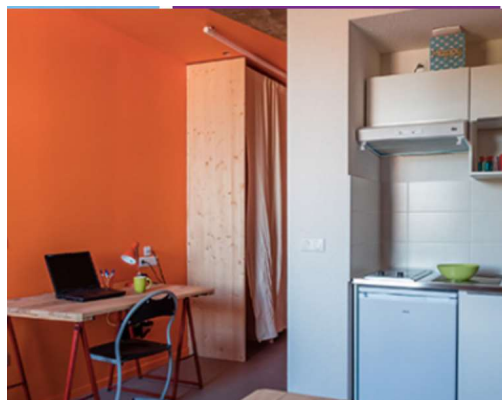
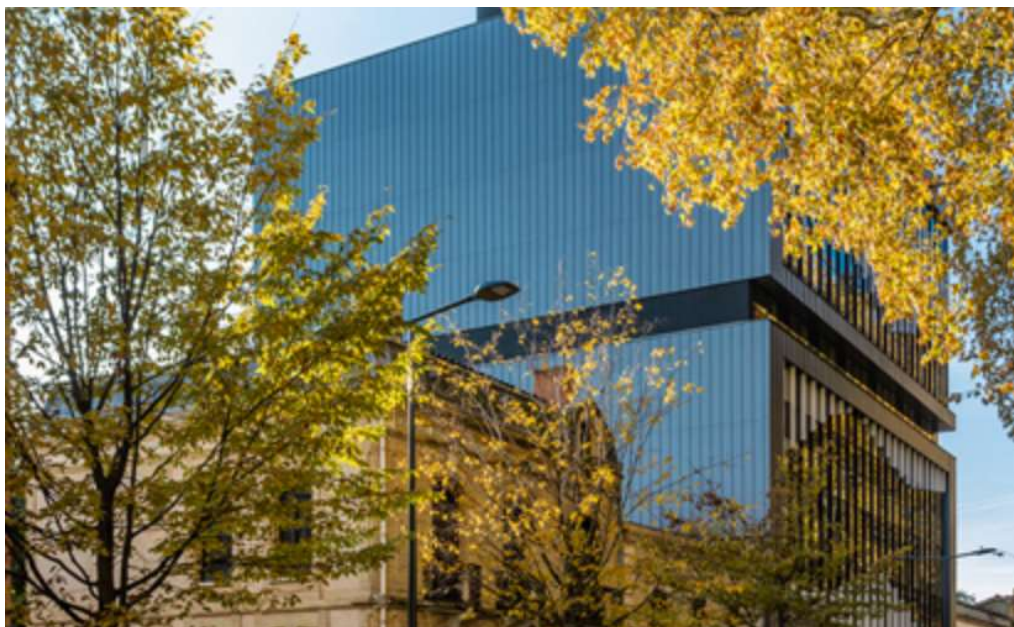


- De la chambre étudiante jusqu'au T3 avec des possibilités de colocation sur des T2 et T3.
- La taille des résidences varie de quelques unités de logements jusqu'à 1 417 logements étudiants à l'INSA Toulouse répartis sur 7 bâtiments auxquels s'ajoutent une résidence proposant plusieurs chambres d'hôtes pour l'école.



Prestations et services proposées variées

Au sein des résidences, plusieurs services sont proposés afin d'assurer à l'étudiant, souvent isolé et éloigné de sa famille, de gérer en toute autonomie sa vie en résidence et lui permettre de rencontrer les autres étudiants résidents.



Innovations dans le développement de l'offre, des équipements, des services

- La transformation de bureaux en logements étudiants
- La sensibilisation à l'économie circulaire
- Des mises en location en dehors des périodes scolaires
- Une proximité renforcée pendant la période de pandémie

Merci pour votre attention

Comité Régional du Logement des Jeunes en
Occitanie
21 septembre 2021

