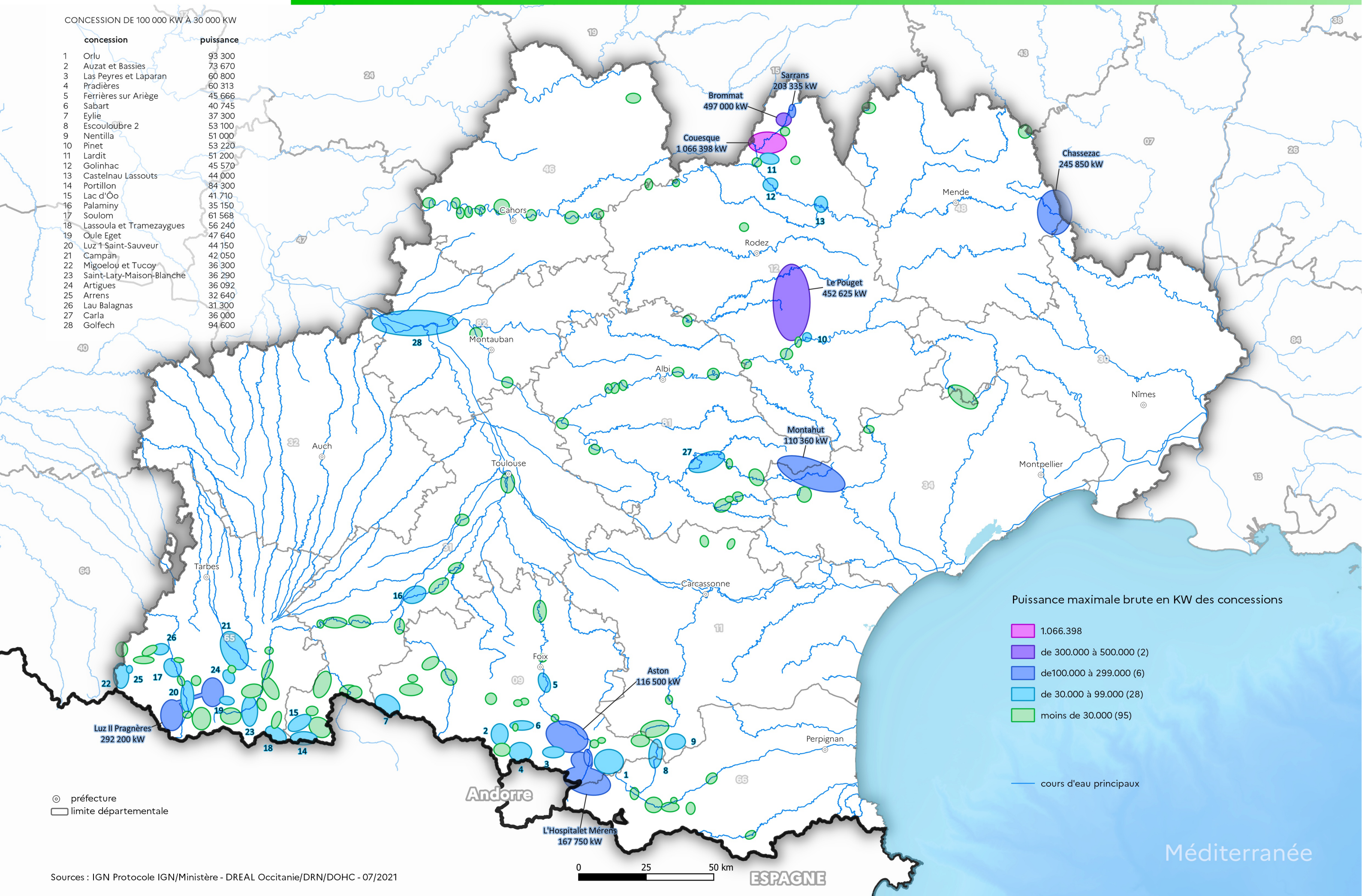


CONCESSION DE 100 000 KW À 30 000 KW

concession	puissance
1 Orlu	93 300
2 Ausat et Bassies	73 670
3 Las Peyres et Laparan	60 800
4 Pradières	60 313
5 Ferrières sur Ariège	45 666
6 Sabart	40 745
7 Eylie	37 300
8 Escouloubre 2	53 100
9 Nentilla	51 000
10 Pinet	53 220
11 Lardit	51 200
12 Golinhac	45 570
13 Castelnau Lassouts	44 000
14 Portillon	84 300
15 Lac d'Oo	41 710
16 Palaminy	35 150
17 Soulom	61 568
18 Lassoula et Tramezaygues	56 240
19 Oule Eget	47 640
20 Luz 1 Saint-Sauveur	44 150
21 Campan	42 050
22 Migoelou et Tucoy	36 300
23 Saint-Lary-Maison-Blanche	36 290
24 Artigues	36 092
25 Arrens	32 640
26 Lau Balagnas	31 300
27 Carla	36 000
28 Golfech	94 600



Puissance maximale brute en KW des concessions

- 1.066.398
- de 300.000 à 500.000 (2)
- de 100.000 à 299.000 (6)
- de 30.000 à 99.000 (28)
- moins de 30.000 (95)

— cours d'eau principaux

⊙ préfecture
□ limite départementale