



**PRÉFET
DE LA RÉGION
OCCITANIE**

*Liberté
Égalité
Fraternité*



**PRÉFET
DU TARN**

*Liberté
Égalité
Fraternité*

LES MATERIAUX ET PRODUITS CONTENANT DE L'AMIANTE

Louis DINIS

Jean BATAILLOU

Chargés de mission bâtiments et constructions durables

Direction départementale des territoires du Tarn

L'amiante...c'est quoi

Le risque amiante

nous concerne

TOUS



L'amiante...c'est quand

L'usage de l'amiante

est interdit en France
depuis

le 1^{er} janvier 1997



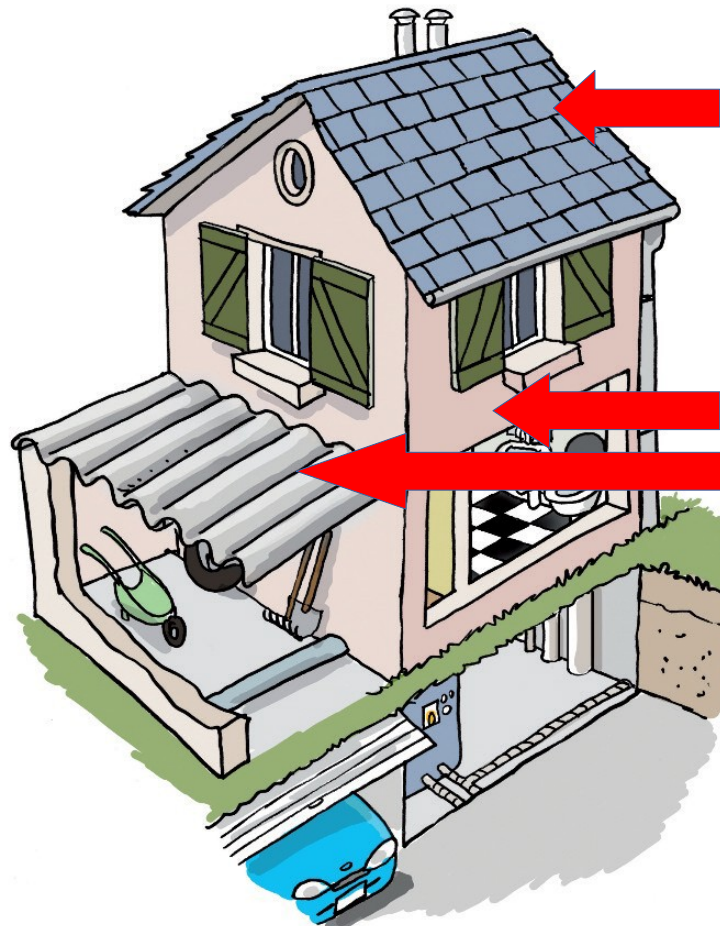
L'amiante... c'était pourquoi ?

Principales propriétés :

- la résistance au feu
- une faible conductivité thermique, acoustique et électrique
- la résistance mécanique (à la traction, à la flexion et à l'usure)
- la résistance aux agressions chimiques (acides et bases)
- l'élasticité
- la possibilité d'être filé et tissé
- et surtout un faible coût



L'amiante... c'est où ?



Toiture
Façades



1 – L’amiante-ciment en plaques

L’amiante-ciment représente plus de 95 % de l’amiante consommée.

Environ 350 000 tonnes par an en ont été produites en France produite jusqu’à son interdiction d’emploi.



ASPECT :

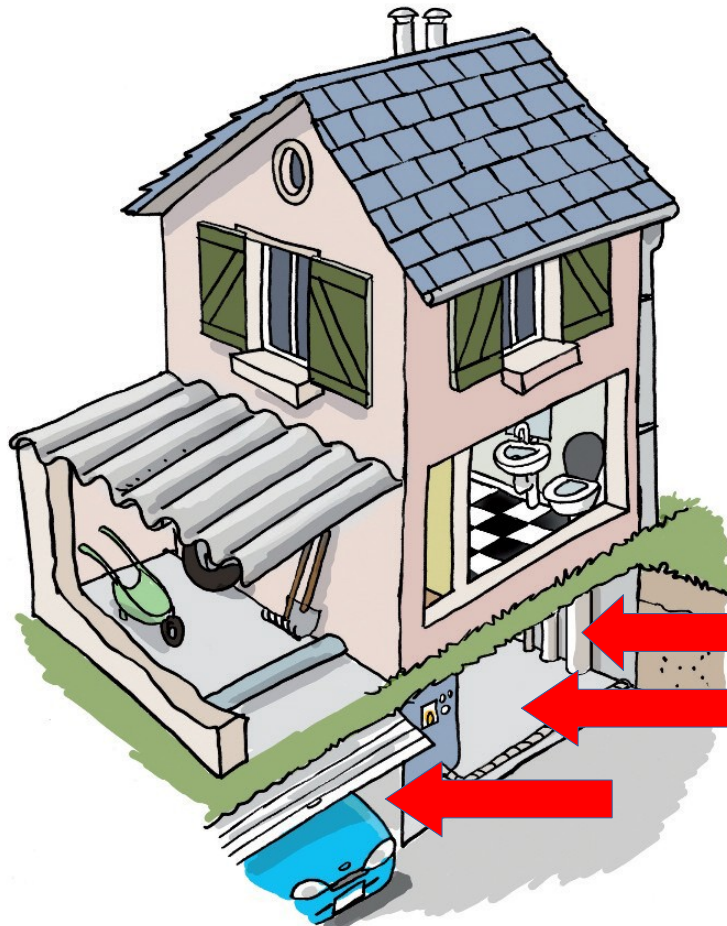
plaques ondulées ou planes de couleur grise en toiture,
ardoises de couleur grise en toiture,
ardoises de toutes couleurs en bardage.

OÙ :

toitures de garage, abri de jardin, maison, immeuble,
bardages de façade,
panneaux de protection contre l’humidité des murs (sous-sol).



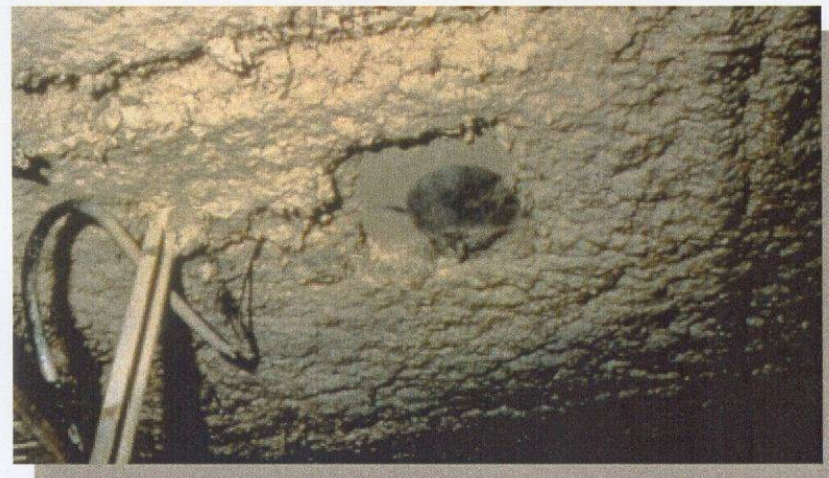
L'amiante... c'est où ?



Sous-sol
Locaux
techniques
Canalisations



2 – Les flocages



Exemple

ASPECT : fibreux, duveteux, de couleur grise, blanche ou bleue.

UTILISATION :

Protection incendie d'ossatures métalliques (poteaux et poutres) et/ou complémentaires sous planchers béton

Absorption acoustique en plafond et en mur

Correction thermique (quelquefois associée avec protection incendie), en sous-face de plancher sur sous-sol par exemple.

OÙ : conduits de ventilation ou de chauffage, plafonds, parois (principalement dans les sous-sols et les garages).

3 – Les calorifugeages



ASPECT : diverses formes : bourrelets, tresses, coquilles,...

Souvent protégés par un autre matériau éventuellement non amianté tel que tissu, plâtre, tôle...

UTILISATION : isolant thermique utilisé pour éviter les déperditions calorifiques des équipements de chauffage, canalisations et gaines.

OÙ : Equipement de chauffage et d'eau chaude sanitaire et tuyauteries (principalement dans les sous-sols et les garages).

4 – L'amiante-ciment en tubes ou conduits



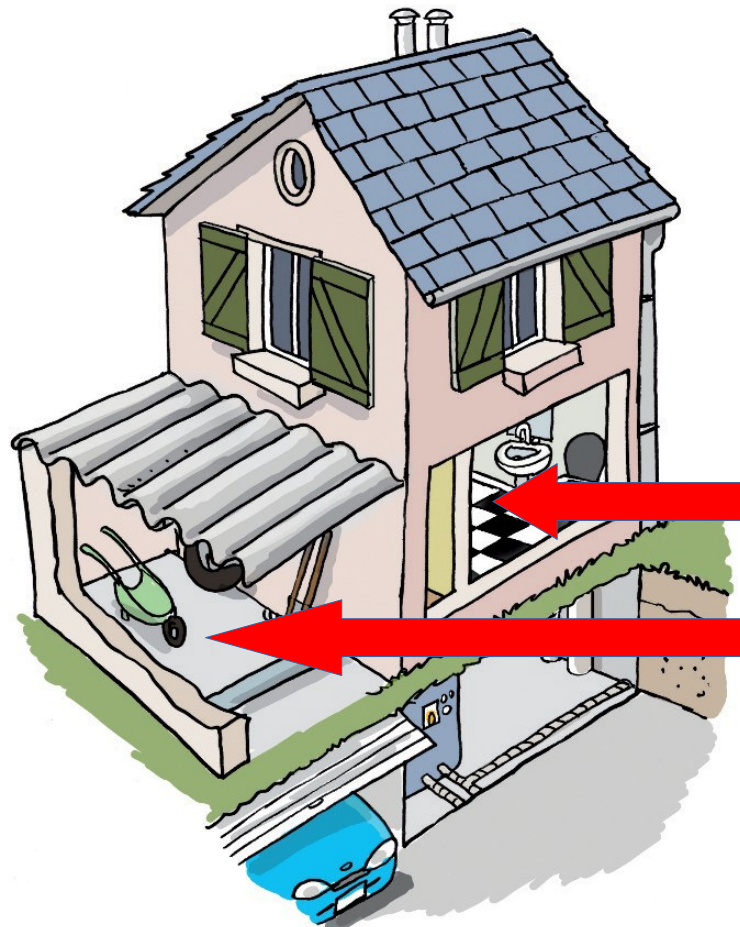
ASPECT : tuyaux d'aspect rugueux gris

OÙ :

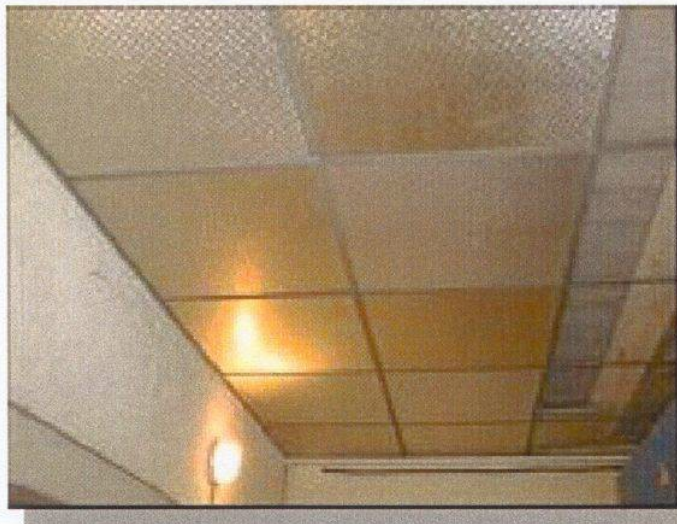
canalisation de descente des eaux pluviales ou usées,
gaines de ventilation,
conduits de vide-ordures.



L'amiante... c'est où ?



5 – Les faux-plafonds



*Exemple de faux-plafond
démontable*



ASPECT :

Eléments rapportés en sous-face d'une structure portante, à une certaine distance de celle-ci.

Les faux-plafonds sont généralement constitués d'une armature métallique suspendu et d'un remplissage de panneaux légers.

6 – Les revêtements de sol



7 – Les murs



Peintures amiantées

Enduits plâtre
anti-bullage amianté

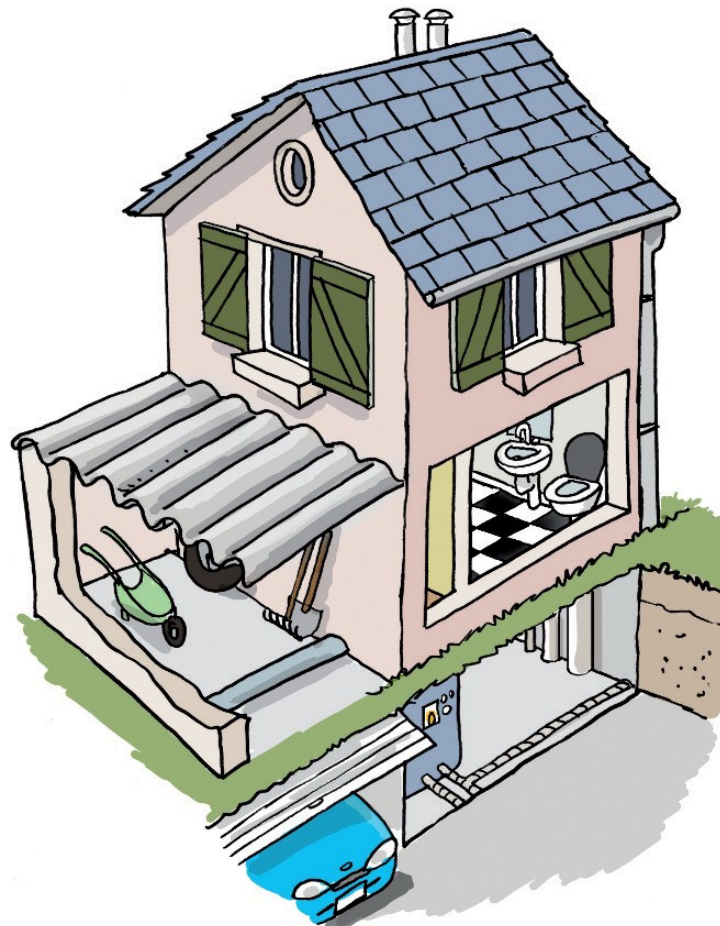


Allèges décorative en fibro-ciment



Joints de
Placoplatre

L'amiante... c'est où ?

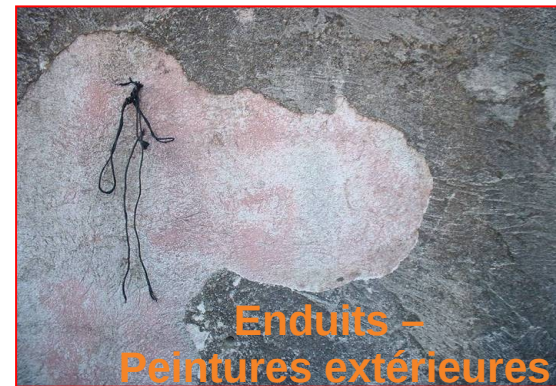


8 – Autres utilisations...

Il peut y en avoir PARTOUT !!!



Enduits de
rebouchage





**MERCI
DE VOTRE
ATTENTION**

