



**PRÉFET
DE LA RÉGION
OCCITANIE**

*Liberté
Égalité
Fraternité*



**PRÉFET
DE TARN-ET-GARONNE**

*Liberté
Égalité
Fraternité*

LES MATERIAUX ET PRODUITS CONTENANT DE L'AMIANTE

Chantal RESTES – Chargée de projets Bâtiment Santé

Guillaume DAMAGGIO – Chargé de la performance environnementale des
bâtiments

L'amiante... c'est qui ?

Le risque amiante

nous concerne

TOUS



L'amiante... c'est quoi ?

- Matériau d'origine minérale
- Fibres d'amiante constituées de filament très fins et fragiles, invisibles dans les poussières
- Exposition pouvant provoquer de grave maladies respiratoires se déclarant généralement 20 à 40 ans après l'exposition



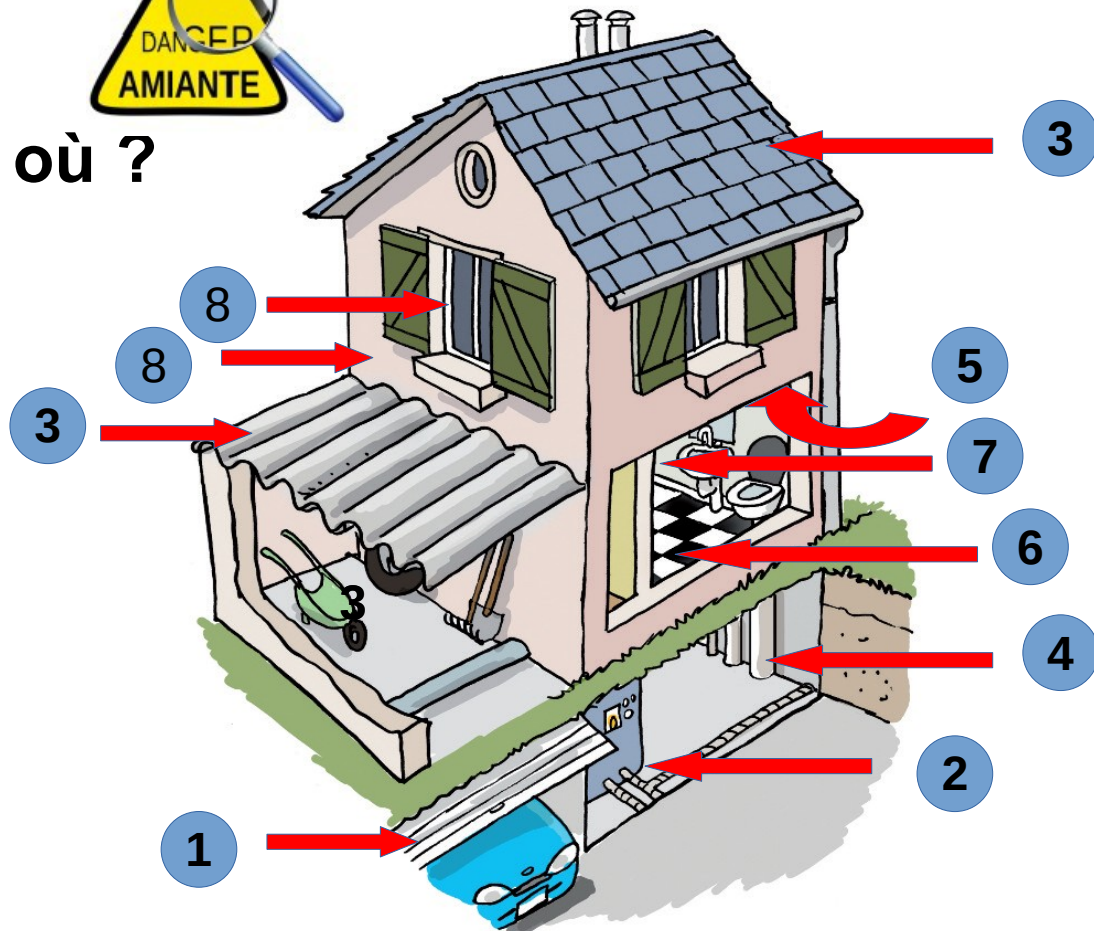
L'amiante... c'est quand ?

**L'usage de l'amiante
est interdit en France
depuis
le 1^{er} janvier 1997**

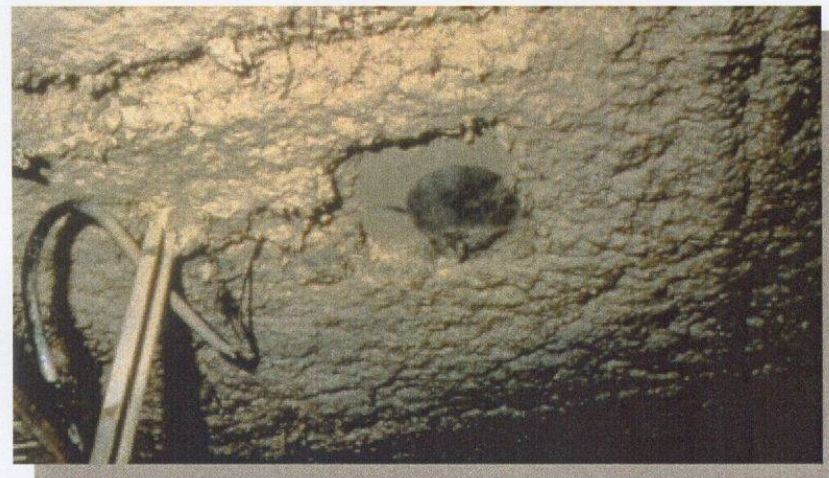




L'amiante... c'est où ?



1 – Les flocages



Exemple

ASPECT : fibreux, duveteux, de couleur grise, blanche ou bleue.

UTILISATION :

Protection incendie d'ossatures métalliques (poteaux et poutres) et/ou complémentaires sous planchers béton

Absorption acoustique en plafond et en mur

Correction thermique (quelquefois associée avec protection incendie), en sous-face de plancher sur sous-sol par exemple.

OÙ : conduits de ventilation ou de chauffage, plafonds, parois (principalement dans les sous-sols et les garages).

2 – Les calorifugeages



ASPECT : diverses formes : bourrelets, tresses, coquilles,...

Souvent protégés par un autre matériau éventuellement non amianté tel que tissu, plâtre, tôle...

UTILISATION : isolant thermique utilisé pour éviter les déperditions calorifiques des équipements de chauffage, canalisations et gaines.

OÙ : Equipement de chauffage et d'eau chaude sanitaire et tuyauteries (principalement dans les sous-sols et les garages).

3 – L'amiante-ciment en plaques

L'amiante-ciment représente plus de 95 % de l'amiante consommées.

Environ 350 000 tonnes par an en ont été produites en France jusqu'à son interdiction d'emploi.



ASPECT :

plaques ondulées ou planes de couleur grise en toiture,
ardoises de couleur grise en toiture,
ardoises de toutes couleurs en bardage.

OÙ :

toitures de garage, abri de jardin, maison, immeuble,
bardages de façade,
panneaux intérieurs de façade légère,
panneaux de protection contre l'humidité des murs (sous-sol).



4 – L'amiante-ciment en tubes ou conduits



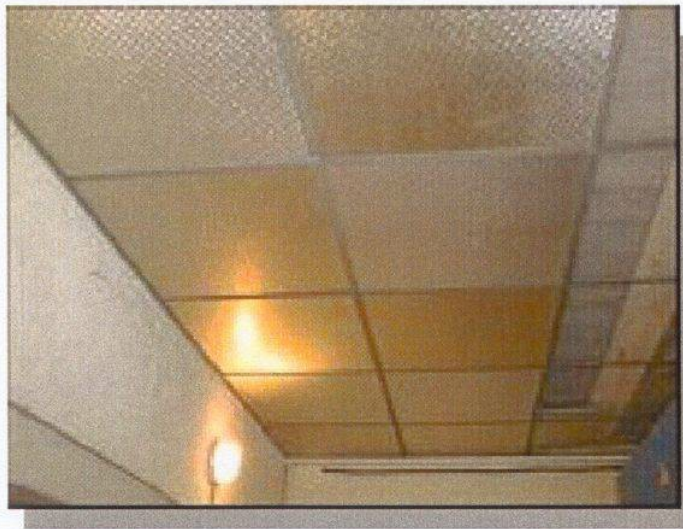
ASPECT : tuyaux d'aspect rugueux gris

OÙ :

canalisation de descente des eaux pluviales ou usées,
gaines de ventilation,
conduits de vide-ordures.



5 – Les faux-plafonds



*Exemple de faux-plafond
démontable*



ASPECT :

Eléments rapportés en sous-face d'une structure portante, à une certaine distance de celle-ci.
Les faux-plafonds sont généralement constitués d'une armature métallique suspendu et d'un remplissage de panneaux légers.

6 – Les revêtements de sol



7 – Les murs



Peintures amiantées



Allèges décorative en fibro-ciment

Enduits plâtre
anti-bullage amianté



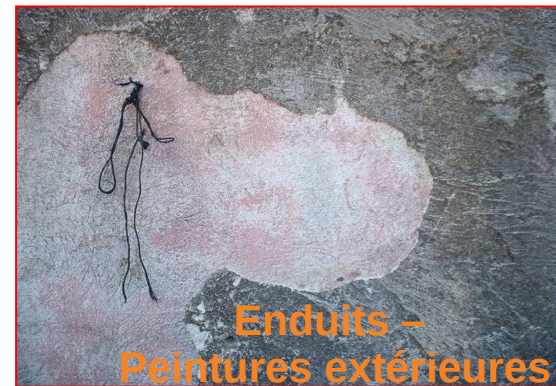
Joints de
Placoplatre

8 – Autres utilisations...

Il peut y en avoir PARTOUT !!!



Enduits de
rebouchage



Ressources :

- <https://www.ecologie.gouv.fr/amiante-dans-construction>
- <https://www.occitanie.developpement-durable.gouv.fr/l-amiante-exposition-et-obligationsa25690.html>
- <https://www.inrs.fr/risques/amiante/ce-qu-il-faut-retenir.html>
- https://www.occitanie.developpement-durable.gouv.fr/IMG/pdf/602-1-_amiante.pdf

**MERCI
DE VOTRE
ATTENTION**