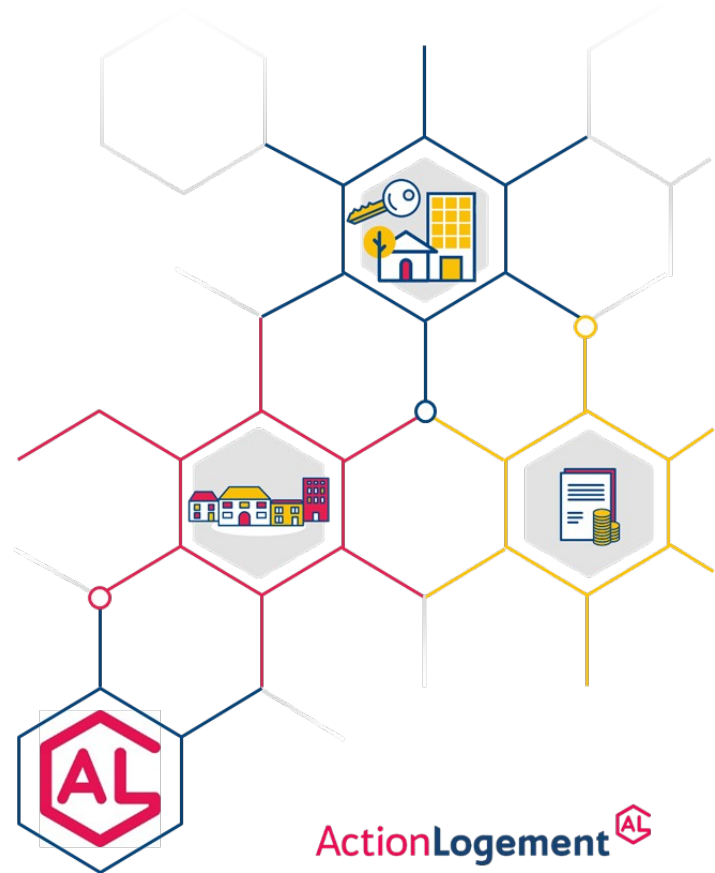


PRÉSENTATION LOUER POUR L'EMPLOI

ACTION LOGEMENT SERVICES
DIRECTION AIDES ET GARANTIES

LOUER POUR L'EMPLOI : LA SOLUTION POUR SÉCURISER PROPRIÉTAIRES ET LOCATAIRES

« Une offre au profit des propriétaires bailleurs,
visant à mobiliser des logements locatifs privés
pour les jeunes et les salariés. »



ActionLogement 

LES 4 CONDITIONS DU DÉPLOIEMENT LOUER POUR L'EMPLOI

Des propriétaires bailleurs
ayant un logement du parc
privé disponible (plafond
intermédiaire)



Des salariés locataires
pour chaque logement



LPE

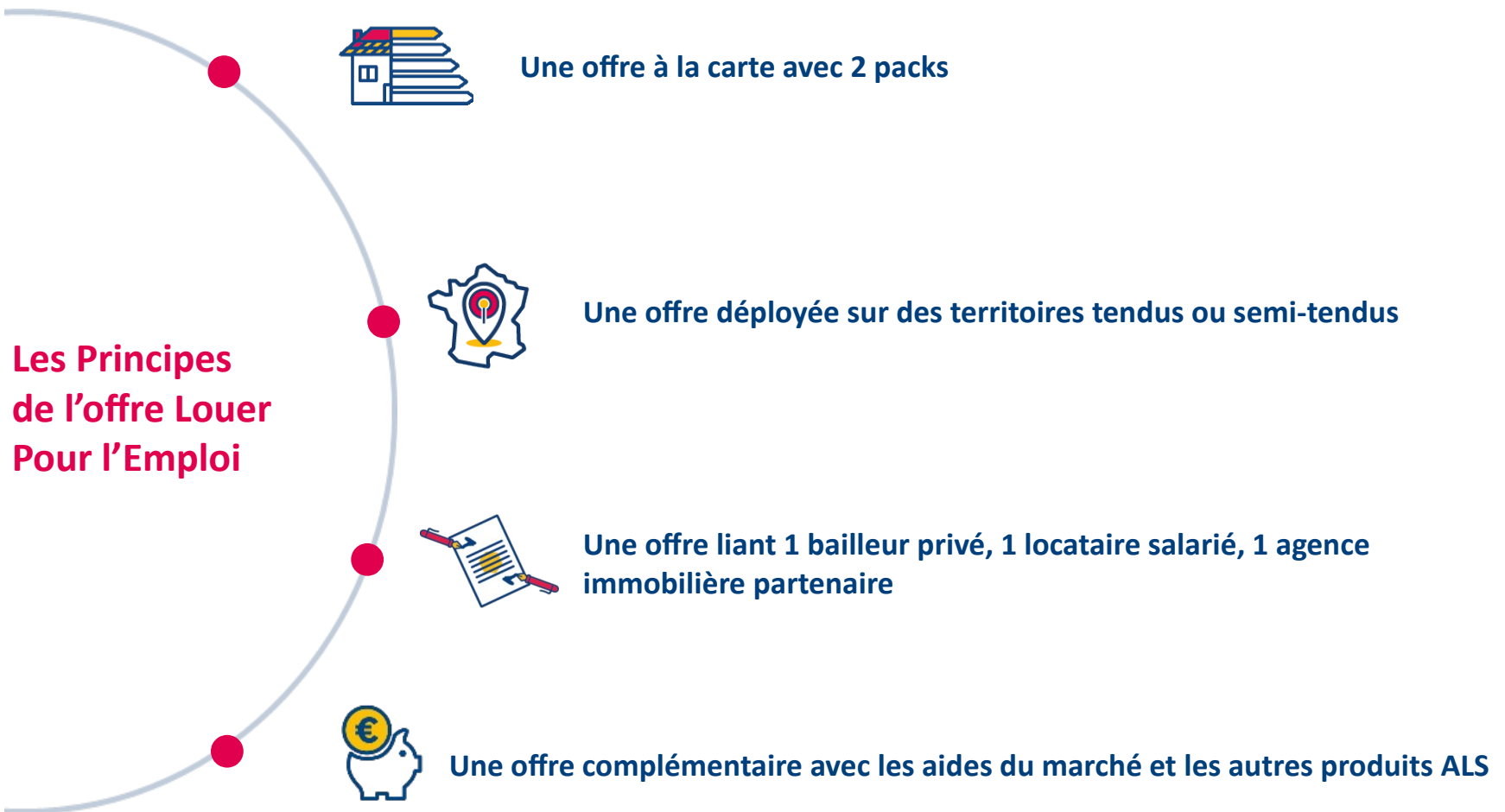
Un expert ALS
pour accompagner le bailleur privé
et le locataire



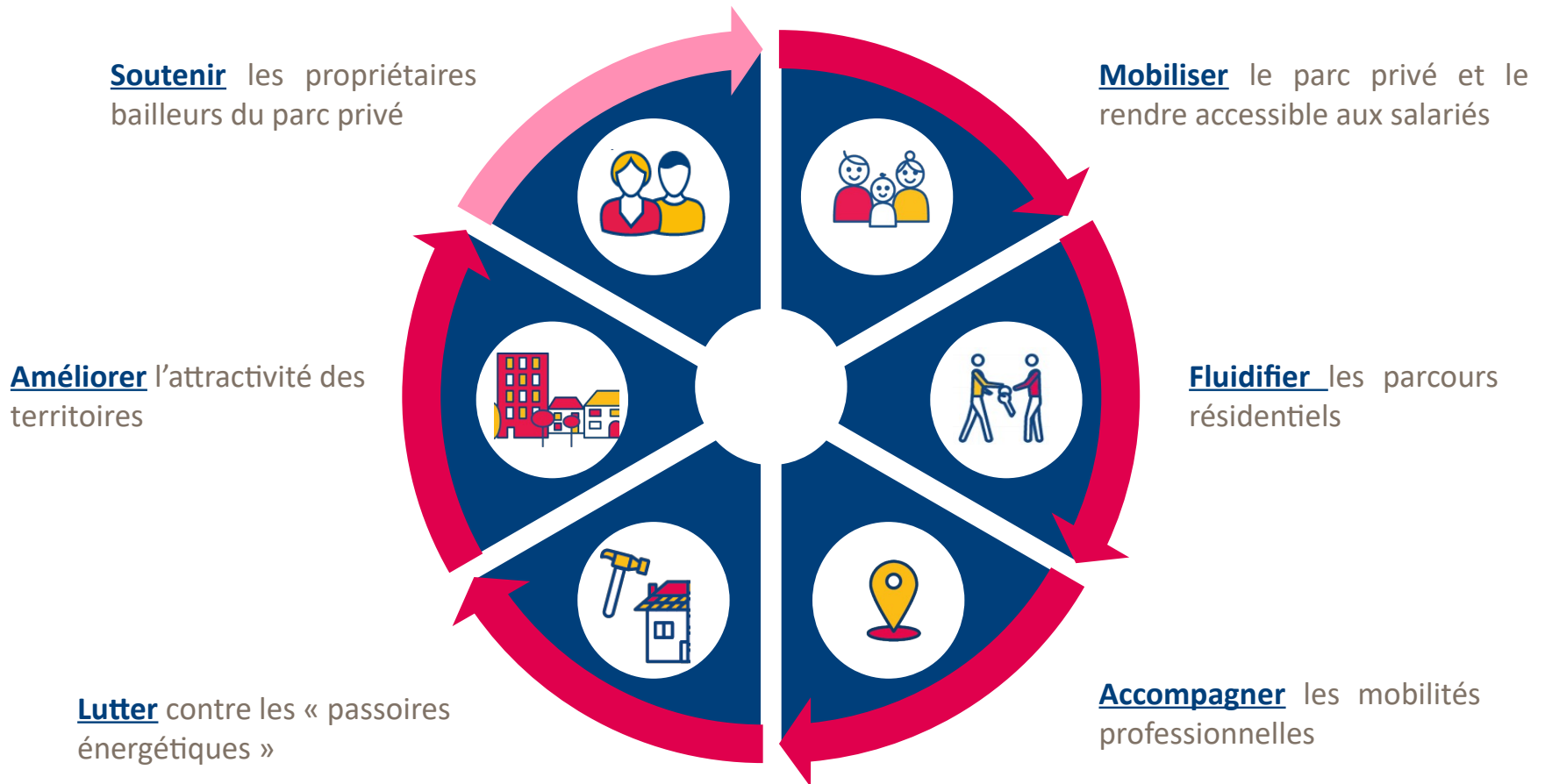
Un territoire attractif
avec des entreprises qui
recrutent



5 LES PRINCIPES DE L'OFFRE



6 LES OBJECTIFS



7 LES CIBLES ET LES PROMESSES

PROPRIÉTAIRE

Je cherche à

Bénéficier de l'aide d'une agence immobilière sans frais et sécuriser mes revenus locatifs en louant mon bien à un locataire certifié. Avant la mise en location (si nécessaire) je peux faire subventionner mes travaux de rénovation énergétique.



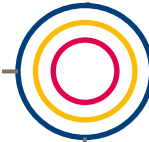
LOCATAIRE

Je cherche à

Avoir un accès privilégié à des logements prisés à un prix abordable et sans frais d'agence, afin de me consacrer sereinement à mon nouvel emploi



4 CIBLES



ENTREPRISE

Je cherche à

Loger rapidement les salariés recrutés pour rendre mon entreprise plus attractive.



PARTENAIRE IMMOBILIER

Je cherche à

Proposer une nouvelle offre attractive pour conquérir de nouveaux clients.



9 LES 2 PACKAGES 2020

Descriptif de l'offre :	SECURISATION	RENOVATION
Engagement de loyer maîtrisé	3 ans	6 ans
Accès à des candidats locataires labellisés	✓	✓
Sécurisation de vos revenus locatifs couverture loyers impayés	✓	✓
Prise en charge des dégradations locatives 8000€ pour les logements nus et 3000€ pour les meublés)	✓	✓
Prise en charge du loyer vacant avant l'entrée dans les lieux du premier locataire + garantie de continuité de loyers entre 2 locataires uniquement zones A, Abis et B1 et programme ACV	✓	✓
Subvention de vos travaux de rénovation énergétique max 15 000€ Travaux réalisés par une entreprise RGE avec un diagnostic énergétique réalisé par un AMO		✓
Prêt complémentaire pour tous types de travaux max 30 000€ avec un taux de 1%		✓
Le + pour les agences immobilières partenaires :	SECURISATION +	RENOVATION +
Prise en charge de vos honoraires de mise en location visite, rédaction du bail, dossier, état des lieux d'entrée dans les lieux	✓	✓

8 LES CRITÈRES D'ÉLIGIBILITÉ

BAILLEUR



Tout bailleur ayant un logement privé

Personne physique :

- Particulier
- Indivision
- SCI

Personne morale : (hors HLM, SEM sans PP)

- SCI (dont au moins une personne physique)
- Sociétés commerciales
- Associations

LOGEMENT



Tout logement du parc privé situé sur le territoire (A, Abis, B1, commune ACV) uniquement sur les territoires labélisés LPE.

- **Locations nues ou meublées**
- **Non conventionné**
- **Conventionné Anah**
- **Prioritairement zone tendu et semi tendu**
- **Expérimentation pour les saisonniers**

LOCATAIRE



Salarié des entreprises

PRIORITAIREMENT :

Nouvel emploi

- Embauché depuis - de 6 mois en CDI (et toujours en période d'essai) CDD ou intérim
- Avec promesse d'embauche de - de 3 mois

Mutation depuis moins de 6 mois

- Dans la même entreprise/groupe
- Tout contrat

ELARGIE : (éligibilité Visale)

Cible prioritaire + :

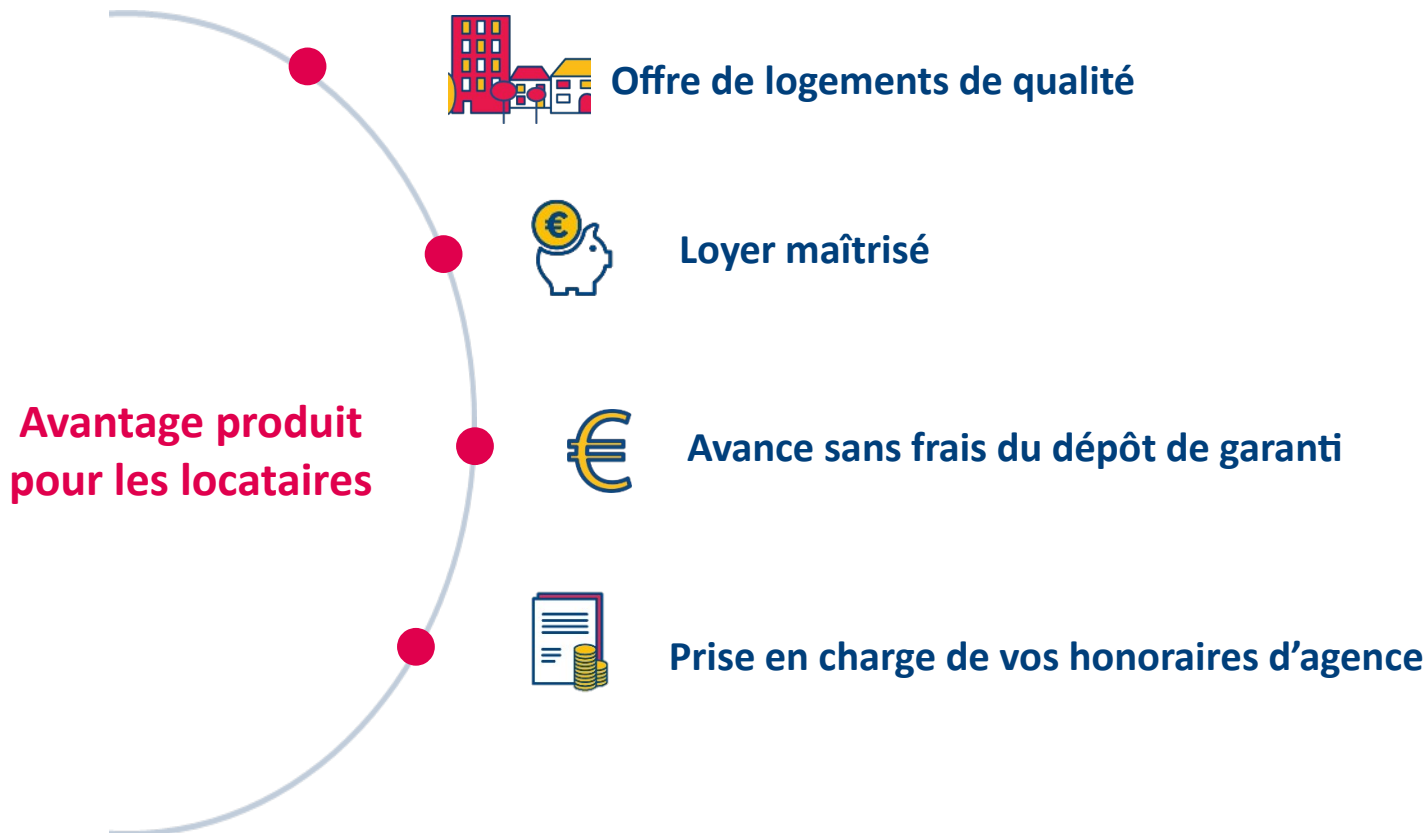
- Avoir entre 18 et 30 ans : quelle que soit la situation professionnelle.
- NOUVEAU être salarié gagnant jusqu'à 1 500 euros nets par mois (sans condition d'âge)

AUX CÔTÉS DES LOCATAIRES

20 LES AVANTAGES POUR LE LOCATAIRE

Je cherche à

« Avoir un accès privilégié à des logements privés à un prix abordable et sans frais d'agence, afin de me consacrer sereinement à mon nouvel emploi. »



21 LE PARCOURS LOCATAIRE

Je recherche un logement

Je m'inscris au dispositif LPE via le site LPE

Je m'inscris sur Visale

Je suis accompagné par un collaborateur ALS

Je choisis un logement et signe mon bail

1



En agence
Action Logement



Via mon
service RH



Sur le site
Louer Pour
l'Emploi



En agence
immobilière



Via le bailleur

2



Sur la plateforme LPE, je choisis une localisation.

Je renseigne ensuite les critères de ma recherche ainsi que mes coordonnées

3



J'obtiens la
garantie Visale
sur
www.visale.fr

4



Je suis contacté par un collaborateur Action Logement, qui m'aidera à me positionner sur un logement.

5



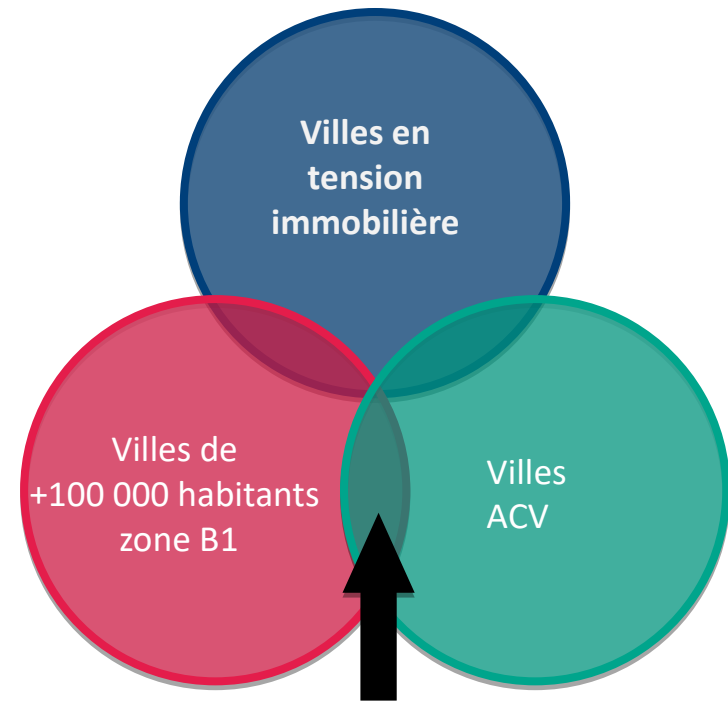
Parmi les offres LPE Action Logement, je sélectionne le logement qui me convient. Puis je signe mon bail avec le propriétaire.
J'envoie une copie du bail à ALS.

26 DEPLOIEMENT SUR QUELS TERRITOIRES ?

EN 2020 : MAJ de la carte des territoires sur le site LPE
avec le découpage : Régions > départements > villes



En 2021 : Intégration progressive de nouvelles villes éligibles selon le rythme des DRs.



1 166 communes prioritaires LPE

31 PARCOURS SITE WEB



PROPRIETAIRE

J'ai réussi à louer mon bien facilement en toute sérénité et à valoriser mon investissement.

Profitez d'une offre gratuite, souple et sécurisée !

J'en profite !



LOCATAIRE

J'ai trouvé un logement de qualité pour réaliser mon projet professionnel.

Bénéficiez d'une solution et personnalisée !

J'en profite !

Adobe Stock #304

<https://louerpourleemploi.actionlogement.fr/>