



Conservatoire Botanique National
Méditerranéen



Méthode d'évaluation de l'état de conservation des Prés salés méditerranéens



Syndicat mixte du delta de l'Aude – 13 octobre 2015

1- Contexte de l'étude

- 1.1 le projet
- 1.2 Les moyens

2- Précisions

- 2.1 Qu'est-ce qu'un Pré salé méditerranéen?
- 2.2 Qu'est-ce qu'un état de conservation d'un habitat?
- 2.3 Qu'est-ce qu'un bon état de conservation?

3- Identification des critères d'évaluation de l'état de conservation

- 3.1 L'évolution de la surface
- 3.2 Les conditions abiotiques
- 3.3 Le niveau de perturbation
- 3.4 La présence d'espèces allochtones destructurantes
- 3.5 Bilan des critères
- 3.6 Règle d'attribution de la note finale

4- Application à la Basse plaine de l'Aude

- 4.1 Résultats
- 4.2 Intérêt pour la gestion

5- Une méthode à finaliser

Contexte de l'étude

Le projet

- Objet : l'habitat naturel d'intérêt communautaire « Prés salés méditerranéens » (1410)
- Objectif pour l'Etat : avoir une méthodologie pour évaluer l'état de conservation de cet habitat
- Echelle : le site Natura 2000 « Basse plaine de l'Aude »

Les moyens

- stagiaire de Master 2 (Antoine Rannou)
- Encadrement et coordination : Conservatoire botanique national méditerranéen de Porquerolles et Syndicat mixte du delta de l'Aude
- Financement : encadrement et expertise du CBN financé par la DREAL
encadrement du stage par le gestionnaire financé dans le cadre de
l'animation Natura 2000
Indemnités de stage financés par le SMDA

Qu'est-ce qu'un Pré salé méditerranéen?

Un ensemble de végétations très différentes

- ✓ Prairies pâturées à Jonc maritime
- ✓ Prairies de fauche à Oenanthe fistuleuse

3 facteurs déterminants

- ✓ L'humidité
- ✓ La teneur en sel
- ✓ Le type de sol



Qu'est-ce qu'un état de conservation d'un habitat naturel?

« Effet de l'ensemble des influences agissant sur un habitat naturel ainsi que sur les espèces typiques qu'il abrite, qui peuvent affecter à long terme sa répartition naturelle, sa structure et ses fonctions ainsi que la survie à long terme de ses espèces typiques sur le territoire » (DHFF)

Qu'est-ce qu'un habitat en bon état de conservation?

“Aire de répartition naturelle ainsi que les superficies qu'il couvre au sein de cette aire sont stables ou en extension”

“La structure et les fonctions spécifiques nécessaires à son maintien à long terme existent et sont susceptibles de perdurer”

(DHFF)

1- Contexte de l'étude

- 1.1 le projet
- 1.2 Les moyens

2- Précisions

- 2.1 Qu'est-ce qu'un Pré salé méditerranéen?
- 2.2 Qu'est-ce qu'un état de conservation d'un habitat?
- 2.3 Qu'est-ce qu'un bon état de conservation?

3- Identification des critères d'évaluation de l'état de conservation

- 3.1 L'évolution de la surface
- 3.2 Les conditions abiotiques
- 3.3 Le niveau de perturbation
- 3.4 La présence d'espèces allochtones destructurantes
- 3.5 Bilan des critères
- 3.6 Règle d'attribution de la note finale

4- Application à la Basse plaine de l'Aude

- 4.1 Résultats
- 4.2 Intérêt pour la gestion

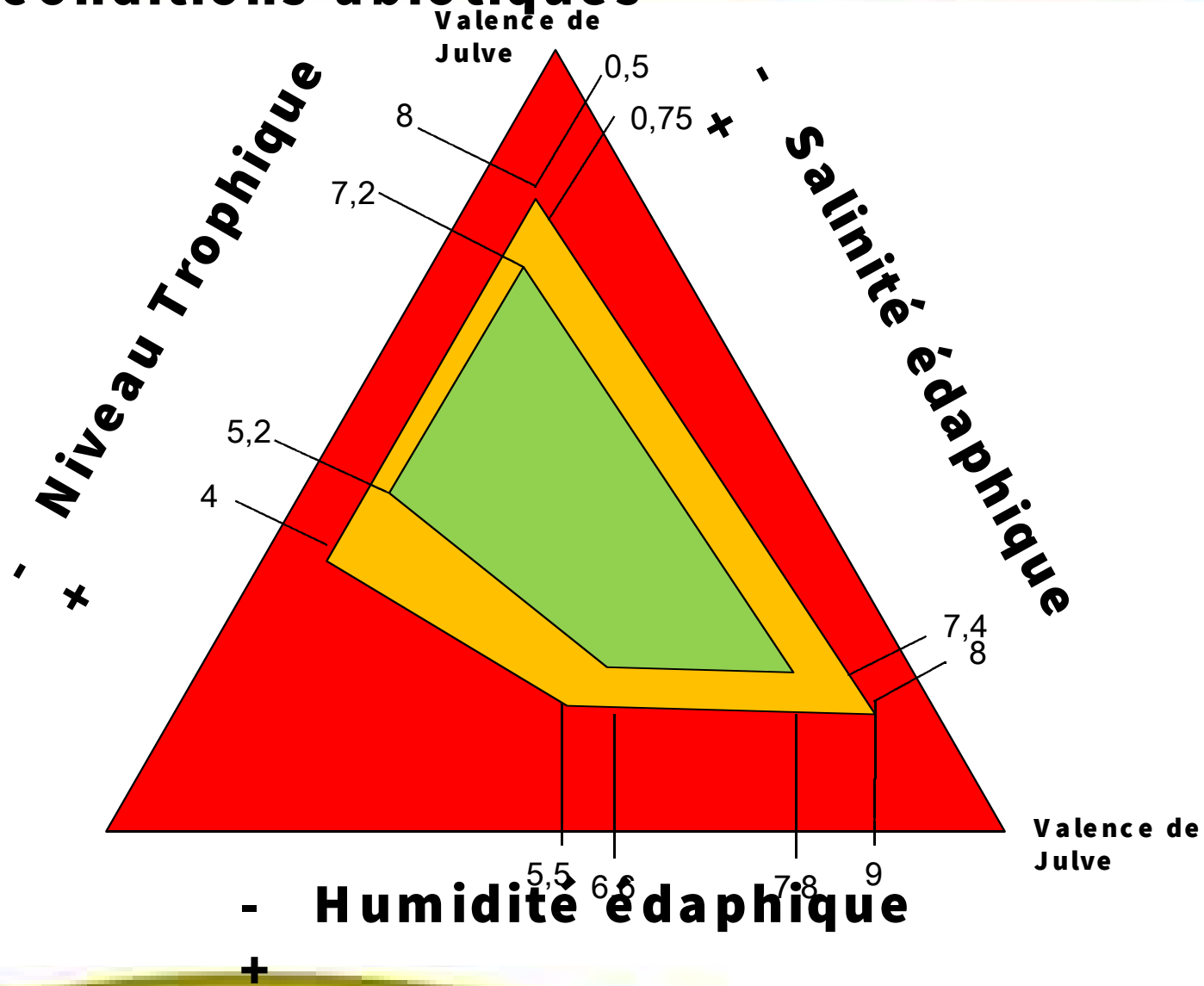
5- Une méthode à finaliser

Evolution de la surface de l'habitat



Méthode d'évaluation de la surface par tirage au sort

Les conditions abiotiques



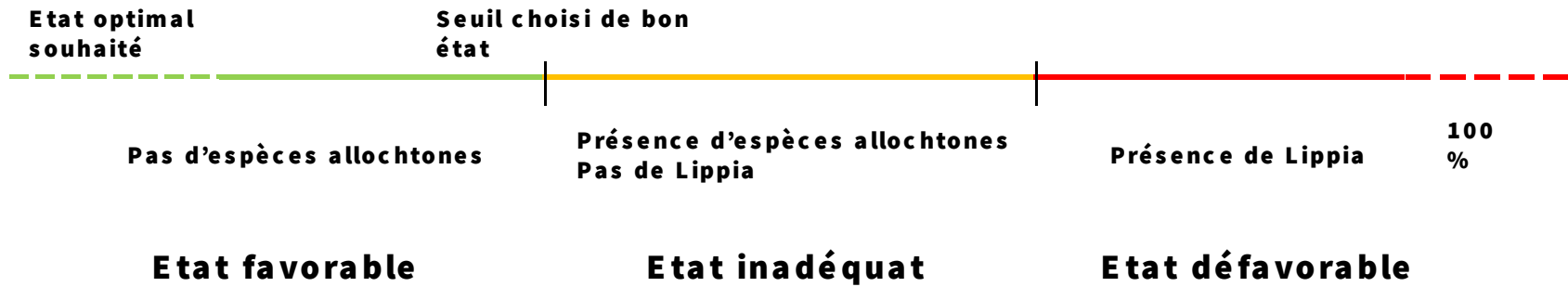
Le niveau de perturbation

Pourcentage de thérophytes



Pré salé à forte proportion de thérophytes

Présence d'espèces allochtones destructurantes



Phyla nodiflora, espèce allochtone destructurante

Bilan

Paramètres	Critères	Indicateurs
Surface	Surface de l'habitat	Evolution de la surface
Structure et fonction	Humidité édaphique	Valence de Julve
	Salinité édaphique	Valence de Julve
	Espèces allochtones	Présence/absence
	Niveau de perturbations	Proportion de thérophytes
Perspectives futures	Maîtrise foncière	Evolution de la surface protégée

Règle d'attribution de la note finale

Paramètre	Surface	Structures et fonctions					Perspectives futures	
Indicateur	Surface	Niveau trophique	Humidité édaphique	Salinité édaphique	Proportion de thérophytes	Proportion d'espèces allochtones	Perspectives futures	Evaluation de l'état de conservation
Relevé 1								
Relevé 2 ...								

Etat défavorable

Au moins un paramètre rouge en état défavorable

Etat favorable

Tous les paramètres sont à l'état favorable

Etat inadéquat

Tout autre cas

1- Contexte de l'étude

- 1.1 le projet
- 1.2 Les moyens

2- Précisions

- 2.1 Qu'est-ce qu'un Pré salé méditerranéen?
- 2.2 Qu'est-ce qu'un état de conservation d'un habitat?
- 2.3 Qu'est-ce qu'un bon état de conservation?

3- Identification des critères d'évaluation de l'état de conservation

- 3.1 L'évolution de la surface
- 3.2 Les conditions abiotiques
- 3.3 Le niveau de perturbation
- 3.4 La présence d'espèces allochtones destructurantes
- 3.5 Bilan des critères
- 3.6 Règle d'attribution de la note finale

4- Application à la Basse plaine de l'Aude

- 4.1 Résultats
- 4.2 Intérêt pour la gestion

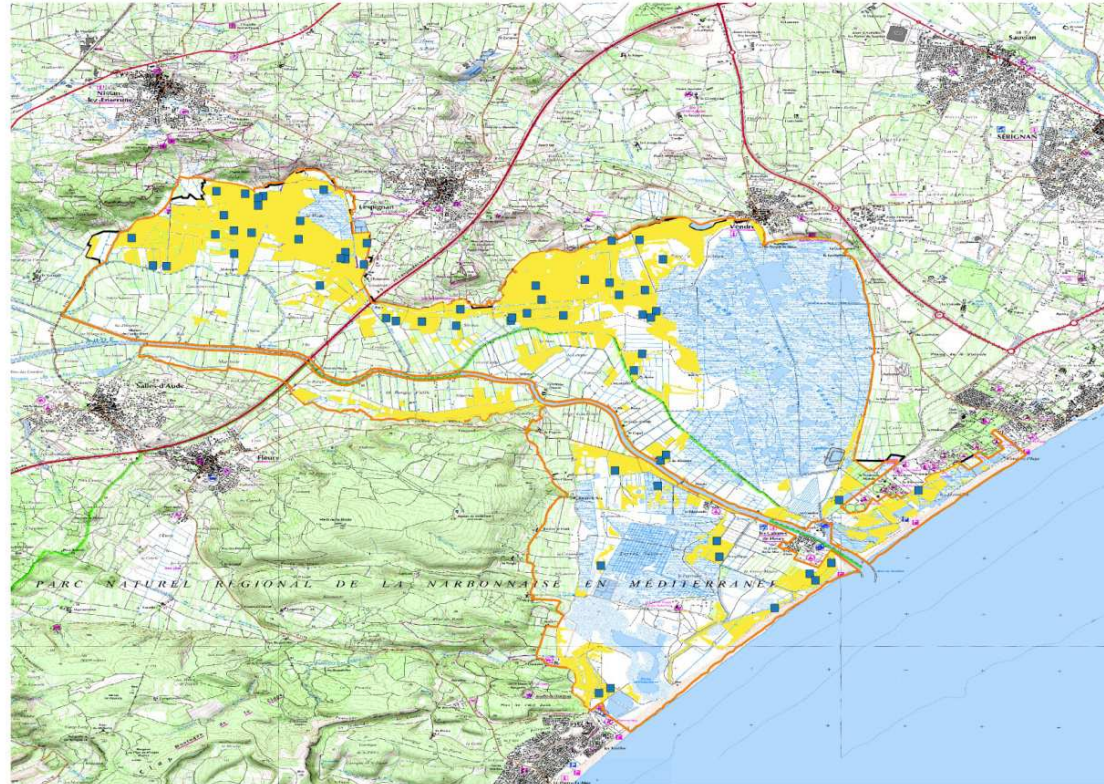
5- Une méthode à finaliser

Application à la Basse plaine de l'Aude

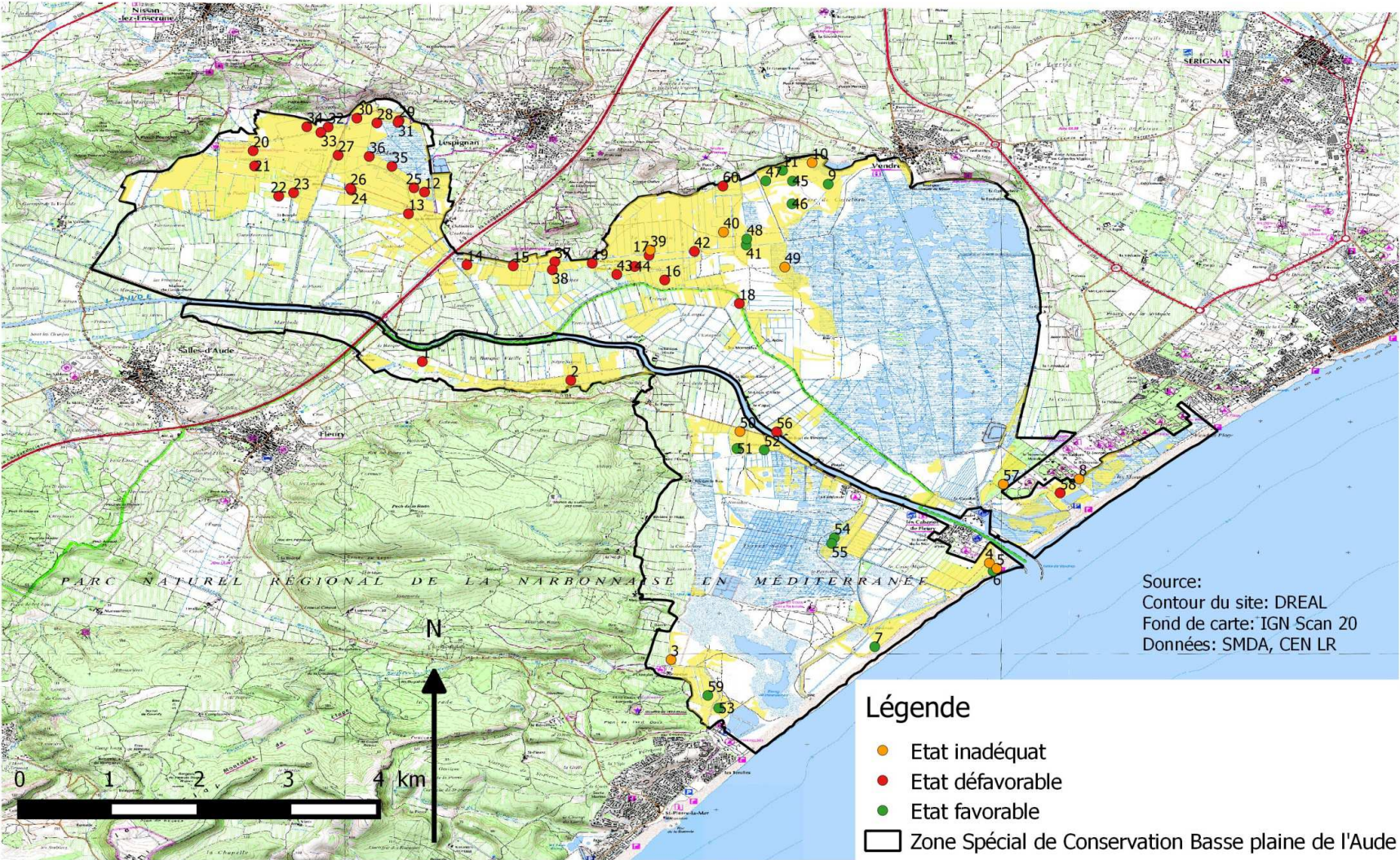
60 relevés

Pour chaque relevé :

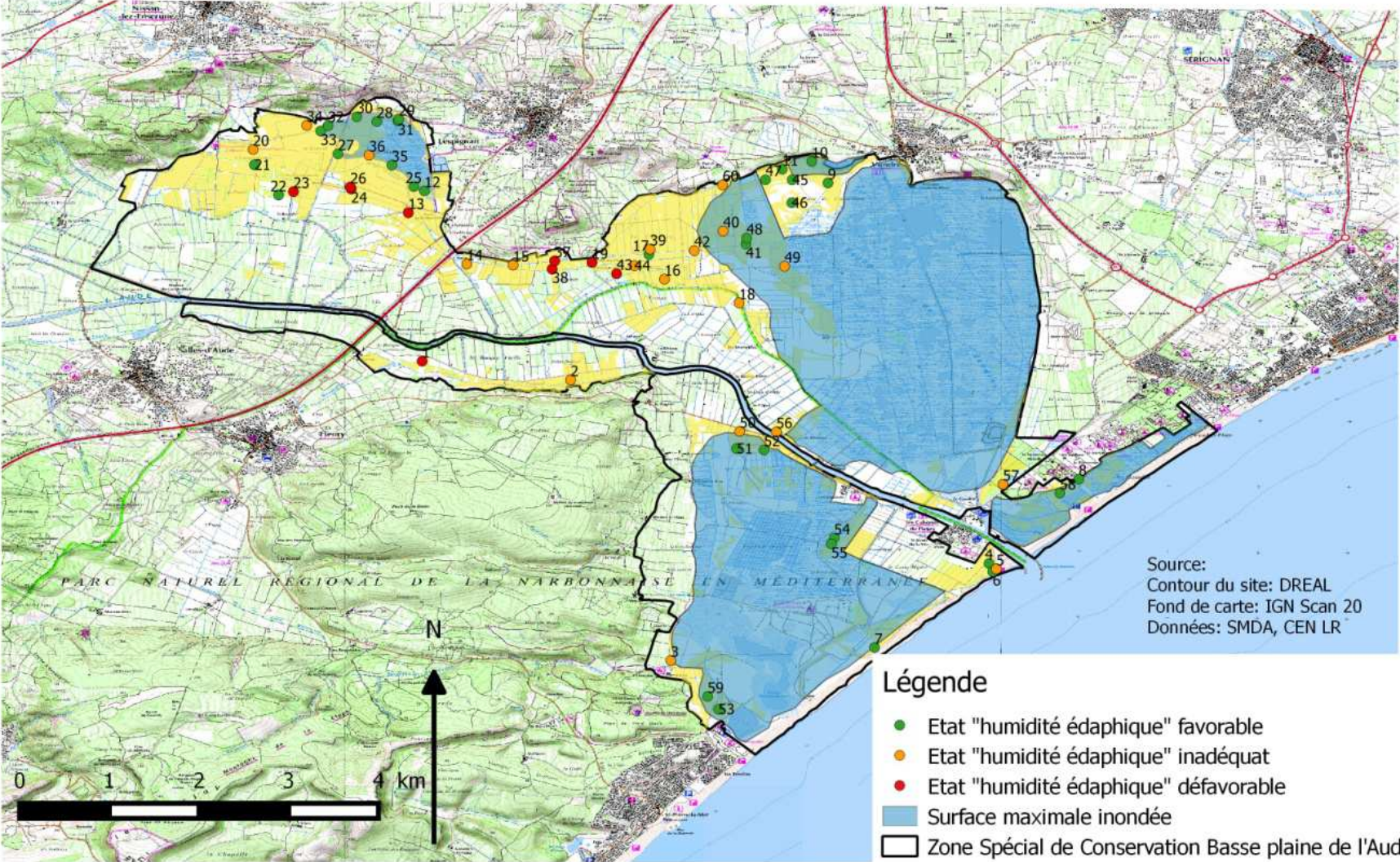
- ✓ La moyenne des valences d'humidité édaphique et de salinité ;
- ✓ La proportion en espèces thérophytes ;
- ✓ La présence d'espèces allochtones destructurantes.

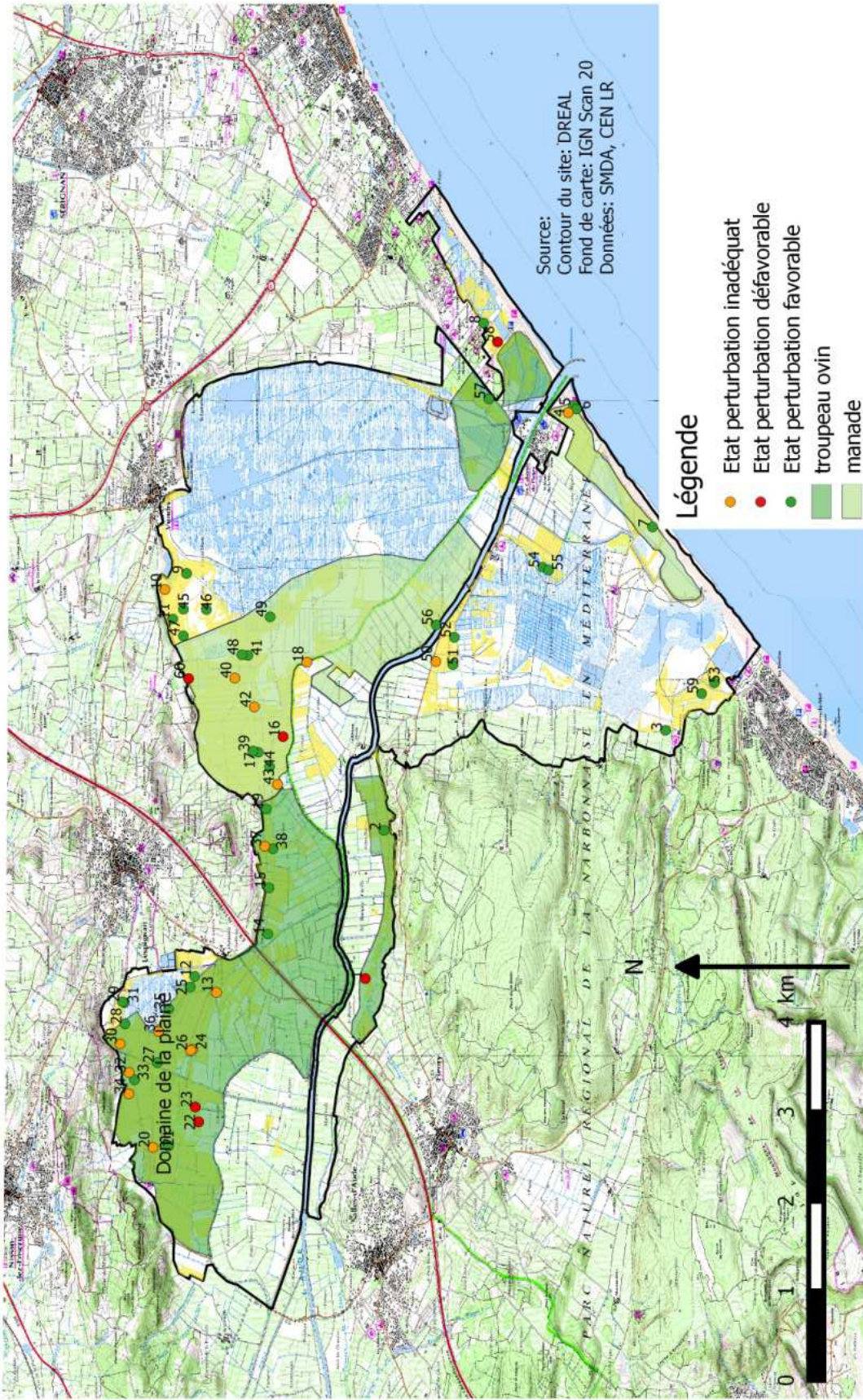


Résultats



Intérêt pour la gestion





Légende

- Etat perturbation inadéquat
- Etat perturbation défavorable
- Etat perturbation favorable
- troupeau ovin
- manade
- Zone Spécial de Conservation Basse plaine de l'Aude

Une méthode à finaliser

- ✓ Préciser le paramètre « perspectives futures »
- ✓ Poursuivre les relevés et la définition des seuils
- ✓ Préciser les espèces « destructurantes »
- ✓ Associer les experts et affiner la méthode en fonction du « dire d'expert »
- ✓ Adapter la méthode à d'autres sites
- ✓ Envisager de différencier l'évaluation en fonction du groupement végétal

