

Modernisation de l'inventaire ZNIEFF

Zone Naturelle d'Intérêt Écologique Faunistique et Floristique

Région Languedoc-Roussillon

Édition 2008-2010
validée par le MNHN en avril 2011



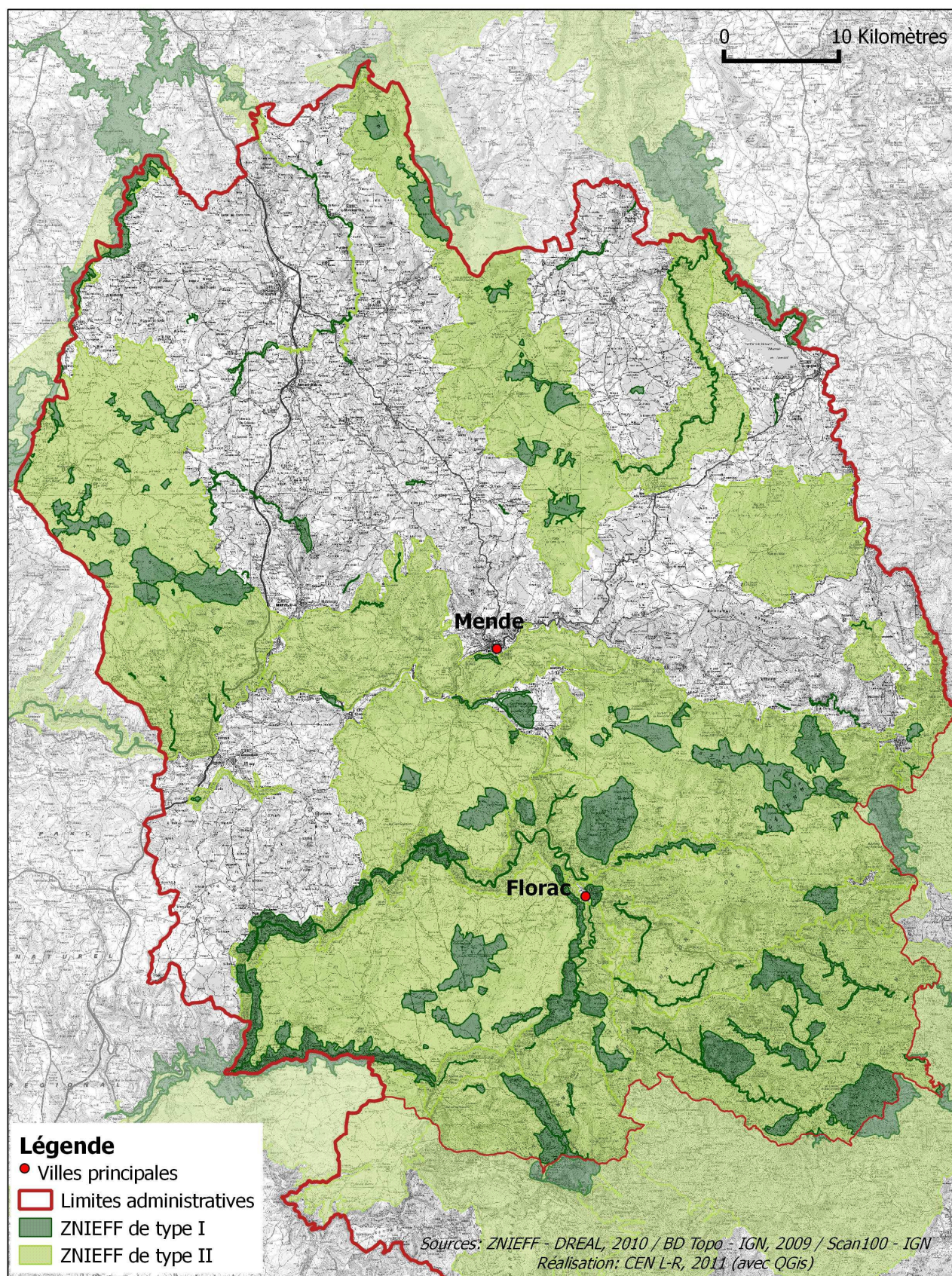
Département de la Lozère

Mai 2012

	Maîtrise d'ouvrage	
Secrétariat Scientifique et Technique et Coordination des données « Faune »		Coordination des données « Flore et Habitats Naturels »
 Conservatoire des Espaces Naturels du Languedoc-Roussillon		 Conservatoire Botanique National Méditerranéen PORQUEROLLES



Modernisation de l'inventaire ZNIEFF: périmètres concernant le département de la Lozère



1- Données statistiques des ZNIEFF dans le département de la Lozère

1.1- Les périmètres ZNIEFF en Lozère

	ZNIEFF I	ZNIEFF II	ZNIEFF I et II confondues
Nombre	159	29	188
Surface minimale (ha)	0,8	504	
Surface maximale (ha)	6 211	74 052	
Surface totale du département concerné par les ZNIEFF (ha)	41 328	306 291	307 733
Emprise de l'inventaire (par rapport à la superficie du département)	8%	59%	59%*

* : Les ZNIEFF I incluses dans des ZNIEFF II ne sont pas recomptées.

1.2- Représentativité de la Lozère par rapport à l'inventaire en région

	ZNIEFF I	ZNIEFF II	ZNIEFF I et II
En nombre de ZNIEFF (par rapport au nombre total de ZNIEFF en Languedoc-Roussillon)	19%	20%	19%
En surface en ZNIEFF (par rapport à la surface en ZNIEFF en Languedoc-Roussillon)	9%	19%	18%

Pour information, la région Languedoc-Roussillon est concernée par 997 ZNIEFF (855 de type I et 142 de type II) représentant une surface d'environ 1 694 630 hectares. 67 périmètres (36 de type I et 31 de type II) sont transfrontaliers avec les régions voisines, dont, pour la Lozère, 18 avec la région Auvergne, 9 avec la région Midi-Pyrénées et 1 avec la région Rhône-Alpes.

1.3- Communes lozériennes concernées par les ZNIEFF

Le département de la Lozère compte 185 communes pour une surface d'environ 518 260 hectares.

	ZNIEFF I	ZNIEFF II	ZNIEFF I et II confondues	Total
Nombre de communes	109	157	161	185
Soit (par rapport au nombre total de communes dans le département de la Lozère)	59%	85%	87%	100%

Les communes concernées sont listées en annexe 2.

2- Principaux enjeux naturalistes du département

2.1- Espèces patrimoniales présentes uniquement dans le département

2.1.1- Flore

Absence d'information lors de l'édition 2008-2010.

2.1.2- Faune

Absence d'information lors de l'édition 2008-2010.

2.2- Espèces patrimoniales présentes dans d'autres départements et d'autres régions

2.2.1- Uniquement en Languedoc-Roussillon

2.2.1.1- Flore

Espèces patrimoniales spécifiques du Languedoc-Roussillon : présentes en France uniquement dans certains départements de la région (dont la Lozère)

Nom scientifique	Nom vernaculaire	Département de présence	Commentaire
<i>Cheilanthes hispanica</i>	Cheilanthes d'Espagne	30 et 48	Ces départements comptent les seules populations de France. Sa répartition est ouest-méditerranéenne (Espagne, Algérie, Maroc)

2.2.1.2- Faune

Absence d'information lors de l'édition 2008-2010.

2.2.2- En Languedoc-Roussillon et dans d'autres régions

2.2.2.1- Flore

Espèces patrimoniales représentatives du Languedoc-Roussillon : présentes en France dans certains départements de la région (dont la Lozère) et dans d'autres régions

Nom scientifique	Nom vernaculaire	Département de présence en Languedoc-Roussillon	Commentaire
<i>Adonis vernalis</i>	Adonis de printemps	30 et 48	Les principales populations de cette espèce sont localisées sur les Causses (Gard, Lozère et Aveyron). Quelques autres sont présentes en Alsace et Alpes du Sud.
<i>Andromeda polifolia</i>	Andromède	48	Plante présente dans des tourbières et rare en France : Massif central, nord des Alpes, Jura et Vosges.
<i>Aquilegia viscosa</i> subsp. <i>viscosa</i>	Ancolie des Causses	48	Espèce endémique des Causses, partagée entre la Lozère et l'Aveyron.
<i>Arabis cebennensis</i>	Arabette des Cévennes	30 et 48	Plante endémique du Massif Central.
<i>Carex pauciflora</i>	Laîche pauciflore	48	Plante caractéristique des tourbières du Massif Central, des Alpes, du Jura et des Vosges.
<i>Cistus pouzolzii</i>	Ciste de Pouzolz	30 et 48	Plante endémique du sud du Massif Central (également présente et très rare en Aveyron).
<i>Cypripedium calceolus</i>	Sabot de Vénus	48 et 66	La population lozérienne compte parmi les plus importantes de France (Alpes, Jura, Bourgogne, Lorraine...).
<i>Dryopteris ardechensis</i>	Dryoptéris des Cévennes	30 et 48	Espèce endémique Cévennes
<i>Halimium lasianthum</i> subsp. <i>alyssoides</i>	Hélianthème faux-alysson	30 et 48	Plante ayant une aire de répartition disjointe. Elle est également présente et localisée en Sologne et en Aquitaine.
<i>Hammarbya paludosa</i>	Malaxide des tourbières	48	Espèce de zone tourbeuse, très rare, présente également dans quelques tourbières de l'ouest (Bretagne principalement).

**Inventaire des Zones Naturelles d'Intérêt Ecologique Faunistique et Floristique – Deuxième Génération
Région Languedoc-Roussillon**

Nom scientifique	Nom vernaculaire	Département de présence en Languedoc-Roussillon	Commentaire
<i>Ligularia sibirica</i>	Ligulaire de Sibérie	48 et 66	La région compte parmi les plus importantes populations de France de cette espèce (notamment dans le Capcir - 66). Cette plante se trouve également ailleurs dans le Massif Central et en Bourgogne.
<i>Lysimachia thyrsoflora</i>	Lysimaque thyrsofleure	48	Plante très rare en France où elle est signalée dans le Massif Central, en Bourgogne, en Alsace et en Picardie.
<i>Pinguicula longifolia</i> subsp. <i>caussensis</i>	Grassette des Causses	30, 34 et 48	Espèce endémique des Causses, présente également dans l'Aveyron.
<i>Saponaria bellidifolia</i>	Saponaire à feuilles de pâquerette	48	Espèce également présente dans l'Aveyron et les Pyrénées centrales.
<i>Saxifraga cebennensis</i>	Saxifrage des Cévennes	30, 34 et 48	Espèce endémique des Causses, présente également dans l'Aveyron.
<i>Saxifraga pedemontana</i> subsp. <i>prostii</i>	Saxifrage de Prost	30, 34 et 48	Plante rare, endémique du sud du Massif Central. Elle est également présente en Ardèche, dans l'Aveyron et le Cantal.
<i>Sedum amplexicaule</i>	Orpin amplexicaule	30 et 48	Présent dans le sud du Massif Central (Gard et Lozère et anciennement dans l'Hérault, également en Aveyron et en Ardèche). Situation isolée par rapport à son aire ouest-méditerranéenne.
<i>Trichomanes speciosum</i>	Trichomanès remarquable	30 et 48	Fougère très rare en France, ne présentant pas de reproduction sexuée dans les Cévennes.

**Inventaire des Zones Naturelles d'Intérêt Ecologique Faunistique et Floristique – Deuxième Génération
Région Languedoc-Roussillon**

2.2.2.2- Faune

Espèces patrimoniales représentatives du Languedoc-Roussillon : présentes en France dans certains départements de la région (dont la Lozère) et dans d'autres régions

Nom scientifique	Nom vernaculaire	Groupe taxonomique	Département du Languedoc-Roussillon où la présence de l'espèce est significative	Commentaire
<i>Aegypius monachus</i>	Vautour moine	Oiseaux	48	La Lozère abrite l'unique population régionale de cette espèce.
<i>Arcyptera microptera ssp. carpentieri</i>	Arcyptère caussignarde	Orthoptères	48 et 34	Insecte endémique des Grand Causse, dont les populations se répartissent entre la Lozère, l'Hérault (pour la région) et l'Aveyron.
<i>Austropotamobius pallipes</i>	Ecrevisse à pieds blancs	Crustacés	48	Le département abrite la majeure partie des stations languedociennes de cette espèce.
<i>Boloria aquilonaris</i>	Nacré de la Canneberge	Lépidoptères	48	La Lozère abrite l'unique population régionale de cette espèce.
<i>Castor fiber</i>	Castor d'Europe	Mammifères	30, 34, 48	Les départements de la Lozère et du Gard comptent les plus importantes populations de castor de la région Languedoc-Roussillon
<i>Coenagrion lunulatum</i>	Agrion à lunulles	Odonates	48	La Lozère abrite l'unique population régionale de cette espèce.
<i>Erebia ottomana</i>	Moiré ottoman	Lépidoptères	48	Espèce de papillon présentant une aire de répartition très disjointe. En France, elle n'est présente que dans les Cévennes.
<i>Gyps fulvus</i>	Vautour fauve	Oiseaux	48	La Lozère abrite l'unique population régionale de cette espèce.
<i>Lanius excubitor</i>	Pie-grièche grise	Oiseaux	48	La Lozère abrite l'unique population régionale de cette espèce.
<i>Margaritifera margaritifera</i>	Moule perlière	Mollusques	48	Le département héberge l'essentiel des populations régionales.
<i>Numenius arquata</i>	Courlis cendré	Oiseaux	48	La Lozère abrite l'unique population régionale de cette espèce.
<i>Nyctalus lasiopterus</i>	Grande Noctule	Chiroptères	48	La Lozère abrite l'unique population régionale de cette espèce.
<i>Vipera berus</i>	Vipère péliade	Reptiles	48	La Lozère abrite l'unique population régionale de cette espèce.

Inventaire des Zones Naturelles d'Intérêt Ecologique Faunistique et Floristique – Deuxième Génération
Région Languedoc-Roussillon



Andromède (*Andromeda polifolia*)
M. Kleszczewski



Vautour fauve (*Gyps fulvus*) - X. Rufroy



Vipère péliade (*Vipera berus*) - X. Rufroy



Andromède (*Aquilegia viscosa ssp viscosa*)
B. Gomez

Inventaire des Zones Naturelles d'Intérêt Ecologique Faunistique et Floristique – Deuxième Génération
Région Languedoc-Roussillon



Sabot de Vénus
(*Cypripedium calceolus*)
T. Gendre



Ligulaire de Sibérie
(*Ligularia sibirica*)
M. Kleszczewski



Saxifrage de Prost
(*Saxifraga pedemontana* subsp. *prostii*)
M. Kleszczewski



Arabette des Cévennes
(*Arabis cebennensis*)
M. Kleszczewski

2.3- Liste des taxons déterminants présents en Lozère

Cf Annexe 1

3- Liste des ZNIEFF par commune

Cf Annexe 2

**Inventaire des Zones Naturelles d'Intérêt Ecologique Faunistique et Floristique – Deuxième Génération
Région Languedoc-Roussillon**

ANNEXES

ANNEXE 1

LISTE DES ESPECES DETERMINANTES PRESENTES DANS LES ZNIEFF DU DEPARTEMENT DE LA LOZERE

Cette liste correspond aux espèces déterminantes dont des observations sont mentionnées dans les ZNIEFF dites "de 2ème génération" validées par le MNHN en avril 2011. Le détail des espèces pour chaque ZNIEFF est consultable dans les fiches présentes sur le site de la DREAL Languedoc-Roussillon (<http://www.languedoc-roussillon.developpement-durable.gouv.fr/zones-naturelles-d-interet-a1682.html>) et du MNHN (<http://inpn.mnhn.fr/zone/znief/recherche>). Ces observations ont été majoritairement collectées auprès des acteurs du Système d'information sur la nature et les paysages régional.

FAUNE		
Nom scientifique	Nom vernaculaire	Statut(s) de protection
Actitis hypoleucos	Chevalier guignette	Convention de Berne, Convention de Bonn, Oiseaux protégés
Aegolius funereus	Nyctale de Tengmalm	Convention de Berne, Directive Oiseaux, Oiseaux protégés
Aegyptius monachus	Vautour moine	Convention de Berne, Convention de Bonn, Directive Oiseaux, Oiseaux protégés, Vertébrés menacés d'extinction
Aeshna affinis		
Aeshna grandis		
Aeshna juncea	Aeschne des joncs	
Agrodiaetus damon	Sablé du Sainfoin	
Agrodiaetus dolus	Sablé de la luzerne	
Ampedus praeustus		
Anguilla anguilla	Anguille	Convention de Barcelone
Antaxius sorrezensis		
Anthus campestris	Pipit rousseline	Convention de Berne, Directive Oiseaux, Oiseaux protégés
Apatura ilia	Petit Mars changeant	
Apatura iris	Grand Mars changeant	
Aquila chrysaetos	Aigle royal	Convention de Berne, Convention de Bonn, Directive Oiseaux, Oiseaux protégés
Arcyptera microptera		
Arvicola sapidus	Campagnol amphibie	
Athene noctua	Chevêche d'Athéna	Convention de Berne, Oiseaux protégés
Austropotamobius pallipes	Ecrevisse à pieds blancs	Convention de Berne, Directive Habitats-Faune-Flore, Ecrevisses protégées
Barbastella barbastellus	Barbastelle d'Europe	Convention de Berne, Convention de Bonn, Directive Habitats-Faune-Flore, Mammifères protégés
Barbus meridionalis	Barbeau méridional	Convention de Berne, Directive Habitats-Faune-Flore, Poissons protégés
Boloria aquilonaris	Nacré de la Canneberge	Insectes protégés
Brenthis hecate	Nacré de la Filipendule	
Bubo bubo	Grand-duc d'Europe	Convention de Berne, Directive Oiseaux, Oiseaux protégés
Burhinus oedichnemus	Oedichnème criard	Convention de Berne, Convention de Bonn, Directive Oiseaux, Oiseaux protégés
Bythinella bouloti		
Bythinella cebennensis		
Bythinella galerae		
Bythinella navacellensis		
Bythinella parvula		
Bythiospeum articense		Mollusques protégés
Calopteryx haemorrhoidalis		
Canis lupus	Loup	Convention de Berne, Directive Habitats-Faune-Flore, Mammifères protégés, Vertébrés menacés d'extinction
Carabus intricatus		
Carabus monilis		

Inventaire des Zones Naturelles d'Intérêt Ecologique Faunistique et Floristique – Deuxième Génération
Région Languedoc-Roussillon
Cahier départemental de la Lozère

Nom scientifique	Nom vernaculaire	Statut(s) de protection
Carcharodus floccifera	Hespérie du Marrube	
Castor fiber	Castor d'Eurasie	Convention de Berne, Directive Habitats-Faune-Flore, Mammifères protégés
Ceriagrion tenellum	Agrion délicat	
Chazara briseis	Hermite	
Chionomys nivalis	Campagnol des neiges	Convention de Berne
Chondrostoma toxostoma	Toxostome	Convention de Berne, Directive Habitats-Faune-Flore
Chorthippus binotatus algoaldensis		
Chorthippus montanus		
Circaetus gallicus	Circaète Jean-le-Blanc	Convention de Berne, Convention de Bonn, Directive Oiseaux, Oiseaux protégés
Circus pygargus	Busard cendré	Convention de Berne, Convention de Bonn, Directive Oiseaux, Oiseaux protégés
Coenagrion caerulescens	Agrion bleuâtre	
Coenagrion hastulatum	Agrion hasté	
Coenagrion lunulatum	Agrion à lunulles	
Coenagrion mercuriale	Agrion de Mercure	Convention de Berne, Directive Habitats-Faune-Flore, Insectes protégés
Coenagrion pulchellum		
Coenagrion scitulum	Agrion mignon	
Cordulegaster bidentata	Cordulegastre bidenté	
Cottus gobio	Chabot	Directive Habitats-Faune-Flore
Elaphe longissima	Couleuvre d'Esculape	
Emberiza hortulana	Bruant ortolan	Convention de Berne, Directive Oiseaux, Oiseaux protégés
Emys orbicularis	Cistude d'Europe	Convention de Berne, Directive Habitats-Faune-Flore, Amphibiens et Reptiles protégés
Eptesicus serotinus	Sérotine commune	Convention de Berne, Convention de Bonn, Directive Habitats-Faune-Flore, Mammifères protégés
Erebia ottomana	Moiré ottoman	
Erythromma viridulum	Naïade au corps vert	
Esox lucius	Brochet	Poissons protégés
Euphydryas aurinia	Damier de la Succise	Convention de Berne, Directive Habitats-Faune-Flore, Insectes protégés
Euplagia quadripunctaria	Ecaille chinée	Directive Habitats-Faune-Flore
Falco peregrinus	Faucon pèlerin	Convention de Berne, Convention de Bonn, Directive Oiseaux, Oiseaux protégés
Felis silvestris	Chat sauvage	Convention de Berne, Directive Habitats-Faune-Flore, Mammifères protégés
Glaucopsyche alcon	Azuré des mouillères	Insectes protégés
Glaucopsyche arion	Azuré du Serpolet	Convention de Berne, Directive Habitats-Faune-Flore, Insectes protégés
Glaucopsyche rebeli	Azuré de la Croisette	
Gomphus graslinii	Gomphe à cercoïdes fourchus	Convention de Berne, Directive Habitats-Faune-Flore, Insectes protégés
Gomphus simillimus	Gomphe semblable	
Gyps fulvus	Vautour fauve	Convention de Berne, Convention de Bonn, Directive Oiseaux, Oiseaux protégés
Hieraaetus fasciatus	Aigle de Bonelli	Convention de Berne, Convention de Bonn, Directive Oiseaux, Oiseaux protégés, Vertébrés menacés d'extinction
Hieraaetus pennatus	Aigle botté	Convention de Berne, Convention de Bonn, Directive Oiseaux, Oiseaux protégés, Vertébrés menacés d'extinction
Hypsugo savii	Vespère de Savi	Convention de Berne, Convention de Bonn, Directive Habitats-Faune-Flore, Mammifères protégés

Inventaire des Zones Naturelles d'Intérêt Ecologique Faunistique et Floristique – Deuxième Génération
Région Languedoc-Roussillon
Cahier départemental de la Lozère

Nom scientifique	Nom vernaculaire	Statut(s) de protection
<i>Idaea serpentata</i>		
<i>Ischnura pumilio</i>	Agrion nain	
<i>Lacerta agilis</i>	Lézard des souches	Convention de Berne, Directive Habitats-Faune-Flore, Amphibiens et Reptiles protégés
<i>Laeosopis evippus</i>	Thécla du frêne	
<i>Lagria glabrata</i>		
<i>Lanius excubitor</i>	Pie-grièche grise	Convention de Berne, Oiseaux protégés
<i>Lanius meridionalis</i>	Pie-grièche méridionale	Convention de Berne, Oiseaux protégés
<i>Lanius senator</i>	Pie-grièche à tête rousse	Convention de Berne, Oiseaux protégés
<i>Lestes barbarus</i>	Leste sauvage	
<i>Lestes dryas</i>	Leste dryade	
<i>Lestes sponsa</i>		
<i>Leuciscus burdigalensis</i>		
<i>Leuciscus leuciscus</i>	Vandoise	Poissons protégés
<i>Leucorrhinia dubia</i>		
<i>Libellula fulva</i>	Libellule fauve	
<i>Lutra lutra</i>	Loutre d'Europe	Convention de Berne, Directive Habitats-Faune-Flore, Mammifères protégés, Vertébrés menacés d'extinction
<i>Macaria signaria</i>		
<i>Macromia splendens</i>	Cordulie splendide	Convention de Berne, Directive Habitats-Faune-Flore, Insectes protégés
<i>Margaritifera margaritifera</i>	Moule perlière	Convention de Berne, Directive Habitats-Faune-Flore, Mollusques protégés
<i>Melanargia russiae</i>	Echiquier de Russie	
<i>Melitaea deione</i>	La Mélitée des Linares	
<i>Merops apiaster</i>	Guêpier d'Europe	Convention de Berne, Convention de Bonn, Oiseaux protégés
<i>Milvus milvus</i>	Milan royal	Convention de Berne, Convention de Bonn, Directive Oiseaux, Oiseaux protégés
<i>Miniopterus schreibersii</i>	Minioptère de Schreibers	Convention de Berne, Convention de Bonn, Directive Habitats-Faune-Flore, Mammifères protégés
<i>Minois dryas</i>	Grand Nègre des bois	
<i>Moitessieria locardi</i>		Mollusques protégés
<i>Myotis bechsteinii</i>	Murin de Bechstein	Convention de Berne, Convention de Bonn, Directive Habitats-Faune-Flore, Mammifères protégés
<i>Myotis capaccinii</i>	Murin de Capaccini	Convention de Berne, Convention de Bonn, Directive Habitats-Faune-Flore, Mammifères protégés
<i>Myotis emarginatus</i>	Murin à oreilles échancrées	Convention de Berne, Convention de Bonn, Directive Habitats-Faune-Flore, Mammifères protégés
<i>Myotis mystacinus</i>	Murin à moustaches	Convention de Berne, Convention de Bonn, Directive Habitats-Faune-Flore, Mammifères protégés
<i>Myotis nattereri</i>	Murin de Natterer	Convention de Berne, Convention de Bonn, Directive Habitats-Faune-Flore, Mammifères protégés
<i>Neomida haemorrhoidalis</i>		
<i>Neomys fodiens</i>	Crossope aquatique	Convention de Berne, Mammifères protégés
<i>Neophron percnopterus</i>	Vautour percnoptère	Convention de Berne, Convention de Bonn, Directive Oiseaux, Oiseaux protégés
<i>Netta rufina</i>	Nette rousse	Convention de Berne, Convention de Bonn, Directive Oiseaux, Oiseaux protégés
<i>Numenius arquata</i>	Courlis cendré	Convention de Berne, Convention de Bonn, Directive Oiseaux, Oiseaux protégés
<i>Onychogomphus uncatus</i>	Gomphe à crochets	
<i>Oxygastra curtisii</i>	Cordulie à corps fin	Convention de Berne, Directive Habitats-Faune-Flore, Insectes protégés
<i>Paladilhia umbilicata</i>		
<i>Parnassius apollo</i>	Apollon	Convention de Berne, Directive Habitats-Faune-Flore, Insectes protégés

Inventaire des Zones Naturelles d'Intérêt Ecologique Faunistique et Floristique – Deuxième Génération
Région Languedoc-Roussillon
Cahier départemental de la Lozère

Nom scientifique	Nom vernaculaire	Statut(s) de protection
Parnassius mnemosyne	Semi-Apollon	Convention de Berne, Directive Habitats-Faune-Flore, Insectes protégés
Perdix perdix hispaniensis	Perdrix grise des pyrénées	
Pipistrellus kuhlii	Pipistrelle de Kuhl	Convention de Berne, Convention de Bonn, Directive Habitats-Faune-Flore, Mammifères protégés
Plecotus auritus	Oreillard roux	Convention de Berne, Convention de Bonn, Directive Habitats-Faune-Flore, Mammifères protégés
Plecotus austriacus	Oreillard gris	Convention de Berne, Convention de Bonn, Directive Habitats-Faune-Flore, Mammifères protégés
Plusia putnami		
Podeonius acuticornis		
Polygonia egea	Vanesse des Pariétaires	
Polysarcus scutatus		
Pyrhocorax pyrrhocorax	Crave à bec rouge	Convention de Berne, Directive Oiseaux, Oiseaux protégés
Rana perezi/ kl grafi	Grenouille de Perez ou de Graf	
Rhinolophus euryale	Rhinolophe euryale	Convention de Berne, Convention de Bonn, Directive Habitats-Faune-Flore, Mammifères protégés
Rhinolophus ferrumequinum	Grand Rhinolophe	Convention de Berne, Convention de Bonn, Directive Habitats-Faune-Flore, Mammifères protégés
Rhinolophus hipposideros	Petit Rhinolophe	Convention de Berne, Convention de Bonn, Directive Habitats-Faune-Flore, Mammifères protégés
Rhysodes sulcatus		Directive Habitats-Faune-Flore
Salmo salar	Saumon atlantique	Convention de Berne, Convention OSPAR Annexe V, Directive Habitats-Faune-Flore, Poissons protégés
Salmo trutta	Truite commune	Poissons protégés
Scolitantides orion	Azuré des Orpins	
Somatochlora alpestris	Cordulie alpestre	
Somatochlora arctica		
Somatochlora metallica	Cordulie métallique	
Spiralix hofmanni		
Stenomax meridianus		
Sympetrum danae	Sympétrum noir	
Sympetrum flaveolum	Sympétrum jaune d'or	
Sympetrum meridionale		
Sympetrum pedemontanum	Sympetrum du Piémont	
Telestes souffia	Blageon	Convention de Berne, Directive Habitats-Faune-Flore
Tenebrio opacus		
Teredus cylindricus		
Tetrao urogallus	Grand Tétrás	Convention de Berne, Directive Oiseaux, Oiseaux protégés
Tetratoma ancora		
Thymallus thymallus	Ombre commun	Convention de Berne, Directive Habitats-Faune-Flore, Poissons protégés
Tichodroma muraria	Tichodrome échelette	Convention de Berne, Oiseaux protégés
Timon lepidus	Lézard ocellé	Convention de Berne, Amphibiens et Reptiles protégés
Tringa totanus	Chevalier gambette	Convention de Berne, Convention de Bonn, Directive Oiseaux, Oiseaux protégés
Triturus marmoratus	Triton marbré	Convention de Berne, Directive Habitats-Faune-Flore, Amphibiens et Reptiles protégés
Upupa epops	Huppe fasciée	Convention de Berne, Oiseaux protégés
Vanellus vanellus	Vanneau huppé	Convention de Berne, Convention de Bonn, Directive Oiseaux, Oiseaux protégés
Vipera berus	Vipère péliade	Convention de Berne, Amphibiens et Reptiles protégés

Inventaire des Zones Naturelles d'Intérêt Ecologique Faunistique et Floristique – Deuxième Génération
Région Languedoc-Roussillon
Cahier départemental de la Lozère

Nom scientifique	Nom vernaculaire	Statut(s) de protection
Zamenis longissimus		
Zerynthia polyxena	Diane	
Zerynthia rumina	Proserpine	
Zootoca vivipara	Lézard vivipare	Convention de Berne, Directive Habitats-Faune-Flore, Amphibiens et Reptiles protégés

FLORE		
Nom scientifique	Nom vernaculaire	Statut(s) de protection
Acarospora sulphurata (Arnold) Arnold		
Aconitum anthora L.	Aconit anthora	
Adenocarpus complicatus (L.) J.Gay subsp. complicatus	Adénocarpe à feuilles pliées	
Adonis flamma Jacq.	Adonis flamme	
Adonis vernalis L.	Adonis de printemps	Espèces végétales protégées sur l'ensemble du territoire
Anacamptis coriophora (L.) Bateman, Pridgeon & Chase	Orchis punaise	Espèces végétales protégées sur l'ensemble du territoire
Anagallis minima (L.) E.H.L.Krause	Centenille	
Andromeda polifolia L.	Andromède	Espèces végétales protégées sur l'ensemble du territoire
Anemone ranunculoides L.	Anémone fausse-renoncule	
Aquilegia viscosa Gouan subsp. viscosa	Ancolie des Causses	Espèces végétales protégées sur l'ensemble du territoire
Arabis cebennensis DC.	Arabette des Cévennes	
Arenaria hispida L.	Sabline hérissée	
Arenaria ligericina Lecoq & Lamotte	Sabline de Lozère	
Arenaria montana L.	Sabline des montagnes	
Aristolochia paucinervis Pomel	Aristolochie à nervures peu nombreuses	
Asparagus tenuifolius Lam.	Asperge à feuilles ténues	
Asperugo procumbens L.	Râpette	
Asplenium fontanum (L.) Bernh.	Doradille des sources	
Aster amellus L.	Marguerite de la Saint-Michel	Espèces végétales protégées sur l'ensemble du territoire
Aster sedifolius L. subsp. trinervis (Pers.) Thell.	Aster à trois nervures	
Astragalus hypoglottis L.	Astragale pourpre	
Athamanta cretensis L.	Athamante de Crète	
Avenula versicolor (Vill.) Laínz subsp. versicolor	Avoine bigarrée	
Belonia incarnata Th. Fr. & Graewe ex Th. Fr.		
Betula nana L.	Bouleau nain	Espèces végétales protégées sur l'ensemble du territoire
Blysmus compressus (L.) Panz. ex Link	Scirpe comprimé	
Botrychium matricariifolium (A.Braun ex Döll) W.D.J.Koch	Botryche à feuilles de Matricaire	Convention de Berne, Espèces végétales protégées sur l'ensemble du territoire
Brachydontium trichodes (F.Weber) Milde		
Briza minor L.	Petite amourette	

Inventaire des Zones Naturelles d'Intérêt Ecologique Faunistique et Floristique – Deuxième Génération
Région Languedoc-Roussillon
Cahier départemental de la Lozère

Nom scientifique	Nom vernaculaire	Statut(s) de protection
<i>Bupleurum ranunculoides</i> L. subsp. <i>telonense</i> (Gren. ex Timb.-Lagr.) Bonnier	Buplèvre de Toulon	
<i>Bupleurum rotundifolium</i> L.	Buplèvre à feuilles rondes	
<i>Butomus umbellatus</i> L.	Jonc fleuri	
<i>Buxbaumia viridis</i> (Moug. ex Lam. & DC.) Brid. ex Moug. & Nestl.		
<i>Callitriche hamulata</i> W.D.J.Koch	Callitriche à crochets	
<i>Campanula medium</i> L.	Campanule carillon	
<i>Cardamine pentaphyllos</i> (L.) Crantz	Cardamine à cinq feuilles	
<i>Carex alba</i> Scop.	Laîche blanche	
<i>Carex brachystachys</i> Schrank	Laîche à épis courts	
<i>Carex chordorrhiza</i> L.f.	Laîche à long rhizome	Espèces végétales protégées sur l'ensemble du territoire
<i>Carex davalliana</i> Sm.	Laîche de Davall	
<i>Carex depauperata</i> Curtis ex With.	Laîche appauvrie	
<i>Carex depressa</i> Link subsp. <i>basilaris</i> (Jord.) Kerguélen	Laîche à épis basals	
<i>Carex diandra</i> Schrank	Laîche à tige arrondie	
<i>Carex lasiocarpa</i> Ehrh.	Laîche filiforme	
<i>Carex limosa</i> L.	Laîche des tourbières	Espèces végétales protégées sur l'ensemble du territoire
<i>Carex mairei</i> Coss. & Germ.	Laîche de Maire	
<i>Carex montana</i> L.	Laîche des montagnes	
<i>Carex oedipostyla</i> Duval-Jouve	Laîche à style bulbiforme	
<i>Carex olbiensis</i> Jord.	Laîche d'Hyères	
<i>Carex ornithopoda</i> Willd. subsp. <i>ornithopoda</i>	Laîche pied-d'oiseau	
<i>Carex pauciflora</i> Lightf.	Laîche pauciflore	
<i>Carex pulicaris</i> L.	Laîche puce	
<i>Carex umbrosa</i> Host subsp. <i>umbrosa</i>	Laîche des ombrages	
<i>Centranthus lecoqii</i> Jord.	Centranthe de Lecoq	
<i>Cerastium ramosissimum</i> Boiss.	Céraiste ramifié	
<i>Chaenotheca brunneola</i> (Ach.) Mull. Arg.		
<i>Chaenotheca laevigata</i> Nadv.		
<i>Chaenotheca xyloxena</i> Nadv.		
<i>Chaetonychia cymosa</i> (L.) Sweet	Paronyque en forme de cyme	
<i>Cheilanthes hispanica</i> Mett.	Cheilanthes d'Espagne	Espèces végétales protégées en région Languedoc-Roussillon
<i>Chrysosplenium alternifolium</i> L.	Dorine à feuilles alternes	
<i>Cicerbita alpina</i> (L.) Wallr.	Laitue des Alpes	
<i>Cicuta virosa</i> L.	Cigüe vireuse	
<i>Cistus populifolius</i> L.	Ciste à feuilles de peuplier	Espèces végétales protégées sur l'ensemble du territoire
<i>Cistus pouzolzii</i> Delile	Ciste de Pouzolz	Espèces végétales protégées sur l'ensemble du territoire
<i>Colchicum alpinum</i> DC.	Colchique des Alpes	
<i>Collema fasciculare</i> (L.) Wiggx		
<i>Corydalis cava</i> (L.) Schweigg. & Korte	Corydale bulbeuse	
<i>Corydalis intermedia</i> (L.) Mérat	Corydale intermédiaire	
<i>Cotoneaster tomentosus</i> Lindl.	Cotonéaster tomenteux	
<i>Crepis zacintha</i> (L.) Loisel.	Crépide de Zante	

Inventaire des Zones Naturelles d'Intérêt Ecologique Faunistique et Floristique – Deuxième Génération
Région Languedoc-Roussillon
Cahier départemental de la Lozère

Nom scientifique	Nom vernaculaire	Statut(s) de protection
<i>Cyclamen balearicum</i> Willk.	Cyclamen des Baléares	Espèces végétales protégées en région Languedoc-Roussillon
<i>Cynoglossum dioscoridis</i> Vill.	Cynoglosse de Dioscoride	
<i>Cypripedium calceolus</i> L.	Sabot de Vénus	Convention de Berne, Directive Habitats-Faune-Flore, Espèces végétales protégées sur l'ensemble du territoire
<i>Cytisus ratisbonnensis</i> Schaeff.	Cytise allongé	Espèces végétales protégées sur l'ensemble du territoire
<i>Degelia atlantica</i> (Degel.) M. Jorg. & P. James		
<i>Dermatocarpon meiophyllizum</i> Vain.		
<i>Dianthus graniticus</i> Jord.	Œillet du granite	Espèces végétales pouvant faire l'objet d'une réglementation préfectorale
<i>Diphasiastrum alpinum</i> (L.) Holub	Lycopode des Alpes	Espèces végétales protégées sur l'ensemble du territoire
<i>Diphasiastrum tristachyum</i> (Pursh) Holub	Lycopode petit-cyprès	Espèces végétales protégées sur l'ensemble du territoire
<i>Drosera intermedia</i> Hayne	Rossolis intermédiaire	Espèces végétales protégées sur l'ensemble du territoire
<i>Drosera rotundifolia</i> L.	Rossolis à feuilles rondes	Espèces végétales protégées sur l'ensemble du territoire
<i>Dryopteris ardechensis</i> Fraser-Jenk.	Dryoptéris des Cévennes	
<i>Echinopartum horridum</i> (Vahl) Rothm.	Genêt très épineux	Espèces végétales protégées sur l'ensemble du territoire
<i>Elatine hexandra</i> (Lapierre) DC.	Elatine à six étamines	
<i>Eleocharis acicularis</i> (L.) Roem. & Schult.	Scirpe épingle	
<i>Encalypta longicolla</i> Bruch.		
<i>Epipactis tremolsii</i> Pau	Epipactis de Tremols	
<i>Epipogium aphyllum</i> Sw.	Epipogon sans feuille	Espèces végétales protégées sur l'ensemble du territoire
<i>Equisetum hyemale</i> L.	Prêle d'hiver	
<i>Equisetum sylvaticum</i> L.	Prêle des bois	
<i>Euphorbia duvalii</i> Lecoq & Lamotte	Euphorbe de Duval	
<i>Euphorbia seguieriana</i> Necker var. <i>dolomitica</i> Liou Tchaen-Ngo		
<i>Euphorbia taurinensis</i> All.	Euphorbe de Turin	
<i>Euphorbia villosa</i> Waldst. & Kit. ex Willd.	Euphorbe poilue	
<i>Festuca arvernensis</i> Auquier, Kerguélen & Markgr.-Dann.	Fétuque d'Auvergne	
<i>Festuca christiani-bernardii</i> Kerguélen	Fétuque de Christian-Bernard	
<i>Festuca yvesii</i> Sennen & Pau subsp. <i>bellottii</i> (Auquier & Kerguélen) Kerguélen	Fétuque de Bélotte	
<i>Fissidens grandifrons</i> Brid.		
<i>Fourraea alpina</i> (L.) Greuter & Burdet	Arabette pauciflore	
<i>Fritillaria meleagris</i> L.	Fritillaire pintade	Espèces végétales pouvant faire l'objet d'une réglementation préfectorale
<i>Fuscopannaria sampaiana</i> Tav.		
<i>Gagea bohemica</i> (Zauschn.) Schult. & Schult.f.	Gagée de Bohême	Espèces végétales protégées sur l'ensemble du territoire

Inventaire des Zones Naturelles d'Intérêt Ecologique Faunistique et Floristique – Deuxième Génération
Région Languedoc-Roussillon
Cahier départemental de la Lozère

Nom scientifique	Nom vernaculaire	Statut(s) de protection
<i>Gagea lutea</i> (L.) Ker Gawl.	Gagée jaune	Espèces végétales protégées sur l'ensemble du territoire
<i>Gagea villosa</i> (M.Bieb.) Sweet	Gagée des champs	Espèces végétales protégées sur l'ensemble du territoire
<i>Galium boreale</i> L.	Gaillet boréal	
<i>Galium obliquum</i> Vill.	Gaillet oblique	
<i>Galium pusillum</i> L.	Gaillet à l'aspect de mousse	
<i>Gentiana clusii</i> Perrier & Songeon subsp. <i>costei</i> Braun-Blanq.	Gentiane de l'Ecluse	
<i>Graphis elegans</i> (Sm.) Ach.		
<i>Gratiola officinalis</i> L.	Gratiolle officinale	Espèces végétales protégées sur l'ensemble du territoire
<i>Gyalecta geonica</i> (Wahlenb. ex Ach.) Ach.		
<i>Gymnadenia odoratissima</i> (L.) Rich.	Orchis odorant	
<i>Halimium lasianthum</i> (Lam.) Spach subsp. <i>alyssoides</i> (Lam.) Greuter & Burdet	Hélianthème faux-alysson	
<i>Halimium umbellatum</i> (L.) Spach subsp. <i>umbellatum</i>	Hélianthème en ombelle	
<i>Hamatocaulis vernicosus</i> (Mitt.) Hedenäs		
<i>Hammarbya paludosa</i> (L.) Kuntze	Malaxide des tourbières	Espèces végétales protégées sur l'ensemble du territoire
<i>Heracleum sphondylium</i> L. subsp. <i>sibiricum</i> (L.) Simonk.	Berce de Lecoq	
<i>Hieracium christianbernardii</i> de Retz	Epervière de Christian-bernard	
<i>Hieracium stelligerum</i> Froel.	Epervière étoilée	
<i>Hordelymus europaeus</i> (L.) Harz	Orge des bois	
<i>Hormathophylla macrocarpa</i> (DC.) Kùpfer	Corbeille d'argent à gros fruits	Espèces végétales protégées sur l'ensemble du territoire
<i>Huperzia selago</i> (L.) Bernh. ex Schrank & Mart.	Lycopode sélagine	
<i>Hymenolobus procumbens</i> (L.) Nutt. ex Schinz & Thell. subsp. <i>pauciflorus</i> (W.D.J.Koch) Schinz & Thell.	Hutchinsie pauciflore	
<i>Hypericum hyssopifolium</i> Chaix	Millepertuis à feuilles d'hysope	
<i>Hypericum linariifolium</i> Vahl	Millepertuis à feuilles linéaires	
<i>Hyssopus officinalis</i> L.	Hysope	
<i>Iberis linifolia</i> L. subsp. <i>intermedia</i> (Guers.) Kerguélen	Ibérisme intermédiaire	
<i>Illecebrum verticillatum</i> L.	Illécèbre verticillé	
<i>Inula salicina</i> L.	Inule à feuilles de saule	
<i>Isoetes duriei</i> Bory	Isoète de Durieu	Espèces végétales protégées sur l'ensemble du territoire
<i>Isoetes echinospora</i> Durieu	Isoète à spores spinuleuses	Espèces végétales protégées sur l'ensemble du territoire
<i>Isoetes lacustris</i> L.	Isoète des lacs	Espèces végétales protégées sur l'ensemble du territoire
<i>Jamesoniella undulifolia</i> (Nees) Müll.Frib.		
<i>Juncus striatus</i> Schousb. ex E.Mey.	Jonc strié	
<i>Juncus tenageia</i> Ehrh. ex L.f.	Jonc des marécages	

Inventaire des Zones Naturelles d'Intérêt Ecologique Faunistique et Floristique – Deuxième Génération
Région Languedoc-Roussillon
Cahier départemental de la Lozère

Nom scientifique	Nom vernaculaire	Statut(s) de protection
Juncus trifidus L.	Jonc trifide	
Juniperus sibirica Lodd. ex Burgsd.	Genévrier de Sibérie	
Lathyrus cirrhosus Ser.	Gesse à vrilles	
Lathyrus filiformis (Lam.) J.Gay	Gesse filiforme	
Lathyrus inconspicuus L.	Gesse à petites fleurs	
Lathyrus pannonicus (Jacq.) Garcke subsp. asphodeloides (Gouan) Bässler	Gesse blanchâtre	
Lecania polycycla (Anzi) Lettau		
Lens nigricans (M.Bieb.) Godr.	Lentille noirâtre	
Leontodon pyrenaicus Gouan	Liondent des Pyrénées	
Leptogium hibernicum Mitch.		
Leucanthemum graminifolium (L.) Lam.	Marguerite à feuilles de graminée	
Leucanthemum monspeliense (L.) H.J.Coste	Marguerite de Montpellier	
Leucanthemum subglaucum De Larambergue	Marguerite vert-glaucue	
Ligularia sibirica (L.) Cass.	Ligulaire de Sibérie	Convention de Berne, Directive Habitats-Faune-Flore, Espèces végétales protégées sur l'ensemble du territoire
Linum leonii F.W.Schultz	Lin français	
Listera cordata (L.) R.Br.	Listère à feuilles en cœur	
Littorella uniflora (L.) Asch.	Littorelle des étangs	Espèces végétales protégées sur l'ensemble du territoire
Lupinus angustifolius L.	Lupin à feuilles étroites	
Luronium natans (L.) Raf.	Flûteau nageant	Convention de Berne, Directive Habitats-Faune-Flore, Espèces végétales protégées sur l'ensemble du territoire
Luzula desvauxii Kunth	Luzule de Desvaux	
Luzula luzulina (Vill.) Dalla Torre & Sarnth.	Luzule jaunâtre	
Luzula sudetica (Willd.) Schult.	Luzule des Sudètes	
Lycopodiella inundata (L.) Holub	Lycopode inondé	Espèces végétales protégées sur l'ensemble du territoire
Lycopodium clavatum L.	Lycopode en massue	Directive Habitats-Faune-Flore, Espèces végétales pouvant faire l'objet d'une réglementation préfectorale
Lythrum portula (L.) D.A.Webb	Pourpier d'eau	
Meconopsis cambrica (L.) Vig.	Pavot cantabrique	
Melampyrum vaudense (Ronniger) Soó	Mélampyre du Pays de Vaud	
Micarea bauschiana (Korber) Wirth & Vezda		
Micarea globulosella (Nylander) Coppins		
Micarea hedlundii Coppins		
Minuartia rostrata (Pers.) Rchb. subsp. lesurina Braun-Blanq.	Alsine laineuse	
Moehringia muscosa L.	Moehringie mousse	
Myosotis balbisiana Jord.	Myosotis de Balbis	
Myosoton aquaticum (L.) Moench	Céraiste aquatique	
Notholaena marantae (L.) Desv.	Doradille de Maranta	
Nuphar pumila (Timm) DC.	Nénuphar nain	
Odontites viscosus (L.) Clairv.	Odontite visqueux	
Oenanthe peucedanifolia Pollich	Oenanthe à feuilles de peucedan	

Inventaire des Zones Naturelles d'Intérêt Ecologique Faunistique et Floristique – Deuxième Génération
Région Languedoc-Roussillon
Cahier départemental de la Lozère

Nom scientifique	Nom vernaculaire	Statut(s) de protection
Ononis rotundifolia L.	Bugrane à feuilles rondes	
Ophioglossum azoricum C.Presl	Ophioglosse des Açores	Espèces végétales protégées sur l'ensemble du territoire
Ophrys aymoninii (Breistr.) Buttler	Ophrys d'Aymonin	
Orthotrichum scanicum Gronvall		
Orthotrichum stellatum Brid.		
Paeonia officinalis L. subsp. microcarpa Nyman	Pivoine officinale	Espèces végétales protégées sur l'ensemble du territoire
Paradisea liliastrum (L.) Bertol.	Lis des Alpes	
Parmelia lividescens Kurok		
Parmelia minarum Vain.		
Parmelia pseudosinuosa Asahina		
Pedicularis comosa L.	Pédiculaire chevelue	
Phyteuma charmelii Vill. in Chaix	Raiponce de Villars	
Phyteuma gallicum R.Schulz	Raiponce de France	
Pinguicula longifolia Ramond ex DC. subsp. caussensis Casper	Grassette des Causses	
Piptatherum virescens (Trin.) Boiss.	Millet verdâtre	Espèces végétales protégées sur l'ensemble du territoire
Polyblastia cruenta (Korb, James & Swincow)		
Polycnemum arvense L.	Polycnème des champs	
Polycnemum majus A.Braun	Grand polycnème	
Porina interjurense (Nyl.) Zahlbr.		
Porpidia albocaerulescens (Wulfen) Hertel & Knoph var. albocaerulescens		
Psilolechia clavulifera (Nyl.) Coppins		
Pulmonaria affinis Jord.	Pulmonaire affine	
Pulmonaria longifolia (Bastard) Boreau subsp. cevenensis Bolliger	Pulmonaire des Cévennes	
Pulsatilla rubra Delarbre subsp. rubra var. serotina (H.J.Coste) Aichele & Schwegler	Pulsatille rouge tardive	
Pulsatilla vernalis (L.) Mill.	Pulsatille printanière	
Pulsatilla vulgaris Mill. subsp. vulgaris var. costeana Aichele & Schwegler	Pulsatille précoce	Espèces végétales pouvant faire l'objet d'une réglementation préfectorale
Ranunculus circinatus Sibth.	Renoncule divariquée	
Ranunculus hederaceus L.	Renoncule lierre	
Reseda jacquini Rchb.	Réséda de Jacquini	
Rhizocarpon ferax H. Magn.		
Rhynchospora alba (L.) Vahl	Rhynchospore blanc	
Sagina procumbens L.	Sagine couchée	
Salix lapponum L.	Saule des Lapons	Espèces végétales protégées sur l'ensemble du territoire
Salix repens L.	Saule rampant	
Salvia aethiopis L.	Sauge d'Ethiopie	
Saxifraga cebennensis Rouy & E.G.Camus	Saxifrage des Cévennes	
Saxifraga clusii Gouan	Saxifrage de Clusius	
Saxifraga cuneifolia L. subsp. robusta D.A.Webb	Saxifrage robuste	

Inventaire des Zones Naturelles d'Intérêt Ecologique Faunistique et Floristique – Deuxième Génération
Région Languedoc-Roussillon
Cahier départemental de la Lozère

Nom scientifique	Nom vernaculaire	Statut(s) de protection
<i>Saxifraga pedemontana</i> All. subsp. <i>prostii</i> (Sternb.) D.A.Webb	Saxifrage de Prost	
<i>Saxifraga rotundifolia</i> L.	Saxifrage à feuilles rondes	
<i>Scheuchzeria palustris</i> L.	Scheuchzérie des tourbières	Espèces végétales protégées sur l'ensemble du territoire
<i>Schoenoplectus lacustris</i> (L.) Palla	Jonc des chaisiers	
<i>Scorzonera purpurea</i> L.	Scorsonère pourpre	
<i>Scrophularia alpestris</i> J.Gay ex Benth.	Scrofulaire des Alpes	
<i>Scutellaria galericulata</i> L.	Scutellaire casquée	
<i>Sedum amplexicaule</i> DC.	Orpin ampléxicaule	
<i>Sedum rubens</i> L.	Orpin rougeâtre	
<i>Silene nemoralis</i> Waldst. & Kit.	Silène des forêts	
<i>Spiranthes aestivalis</i> (Poir.) Rich.	Spiranthe d'été	Convention de Berne, Directive Habitats-Faune-Flore, Espèces végétales protégées sur l'ensemble du territoire
<i>Sticta limbata</i> (Sm.) Ach.		
<i>Streptopus amplexifolius</i> (L.) DC.	Stipe à feuilles embrassantes	
<i>Teucrium rouyanum</i> H.J.Coste & Soulié	Germandrée de Rouy	
<i>Thelidium exile</i> Arnold		
<i>Thelypteris palustris</i> Schott	Fougère des marais	
<i>Thymus nitens</i> Lamotte	Thym luisant	
<i>Trichomanes speciosum</i> Willd.	Trichomanès remarquable	Convention de Berne, Directive Habitats-Faune-Flore, Espèces végétales protégées sur l'ensemble du territoire
<i>Trifolium bocconi</i> Savi	Trèfle de Boccone	
<i>Trifolium hirtum</i> All.	Trèfle hérissé	
<i>Trifolium ligusticum</i> Balb. ex Loisel.	Trèfle de Ligurie	Espèces végétales protégées en région Languedoc-Roussillon
<i>Trifolium strictum</i> L.	Trèfle raide	
<i>Tulipa raddii</i> Reboul	Tulipe précoce	Convention de Berne, Espèces végétales protégées sur l'ensemble du territoire
<i>Utricularia minor</i> L.	Utriculaire mineure	Espèces végétales protégées en région Languedoc-Roussillon
<i>Vaccinium microcarpum</i> (Turcz. ex Rupr.) Schmalh.	Airelle à petit fruit	Espèces végétales pouvant faire l'objet d'une réglementation préfectorale
<i>Veronica longifolia</i> L.	Véronique à longues feuilles	
<i>Verrucaria pachyderma</i> Arn.		
<i>Vicia cassubica</i> L.	Vesce de Cassubie	
<i>Vicia loiseleurii</i> (M.Bieb.) Litv.	Vesce de Loiseleur	
<i>Viola mirabilis</i> L.	Violette étonnante	
<i>Vitis vinifera</i> L. subsp. <i>sylvestris</i> (C.C.Gmel.) Hegi	Vigne sauvage	Espèces végétales protégées sur l'ensemble du territoire

ANNEXE 2

LISTE DES ZNIEFF PAR COMMUNE DU DEPARTEMENT DE LA LOZERE

CODIFICATION DES NUMEROS DES ZNIEFF PRESENTES SUR LE TERRITOIRE DU LANGUEDOC-ROUSSILLON

◆ ZNIEFF portées par la région Languedoc-Roussillon (Dont des ZNIEFF transrégionales)

Codification du numéro des ZNIEFF de type II :

XXXX-0000

Soit 4 chiffres, un tiret, 4 zéros
Les 2 premiers chiffres correspondent au numéro de département

Codification du numéro des ZNIEFF de type I non incluses dans une ZNIEFF de type II :

0000-XXXX

Soit 4 zéros, un tiret, 4 chiffres

Codification du numéro des ZNIEFF de type I incluses dans une ZNIEFF de type II :

XXXX-XXXX

Soit 4 chiffres, un tiret, 4 chiffres
Les 4 premiers chiffres sont similaires aux 4 premiers chiffres du
numéro de la ZNIEFF II qui inclut cette ZNIEFF I

◆ ZNIEFF portées par la région Midi-Pyrénées (Essentiellement des ZNIEFF transrégionales)

ZXPZXXXX

Soit la lettre Z, 1 chiffre, la lettre P, la lettre Z, 4 chiffres

◆ ZNIEFF portées par la région Auvergne (Essentiellement des ZNIEFF transrégionales)

XXXXXXXX

Soit 8 chiffres (parfois suivis d'une lettre)

Inventaire des Zones Naturelles d'Intérêt Ecologique Faunistique et Floristique – Deuxième Génération
Région Languedoc-Roussillon
Cahier départemental de la Lozère

COMMUNES		ZNIEFF				
Numéro INSEE	Toponyme	Numéro régional	Type	Toponyme	Surface dans la commune (ha)	% surface totale
48001	ALBARET-LE-COMTAL	200002	I	Gorges Du Bes	82	6
48001	ALBARET-LE-COMTAL	230001	I	Vallee De La Truyere Barrage De Grandval	444	7
48001	ALBARET-LE-COMTAL	230000	II	Vallee De La Truyere	752	7
48002	ALBARET-SAINTE-MARIE	4804-0000	II	Cours de la Truyère et de la Rimeize aval	5	1
48004	ALTIER	0000-4136	I	Rivière de l'Altier entre les Rochettes Basses et le lac de Villefort	47	91
48004	ALTIER	4816-4120	I	Pelouses sommitales du Mont Lozère	55	4
48004	ALTIER	4816-4125	I	Combes des sources du Tarn	9	1
48004	ALTIER	4816-4129	I	Pelouses sommitales du Pic Cassini	51	30
48004	ALTIER	4816-4133	I	Forêt du Roc des Echelles	1171	100
48004	ALTIER	4816-0000	II	Massif du Mont Lozère	2559	6
48005	ANTRENAS	0000-4033	I	Moulin de Beisserette	5	83
48007	ARZENC-D'APCHER	200002	I	Gorges Du Bes	237	18
48007	ARZENC-D'APCHER	230000	II	Vallee De La Truyere	237	2
48008	ARZENC-DE-RANDON	4810-4082	I	Tourbières du Puech David	99	27
48008	ARZENC-DE-RANDON	4810-4083	I	Tourbière du valat de Malaval	35	100
48008	ARZENC-DE-RANDON	4810-4087	I	Tourbières des valats de Pouchiou et de Lachaumette	53	100
48008	ARZENC-DE-RANDON	4810-4092	I	Lac de Charpal	226	55
48008	ARZENC-DE-RANDON	4814-4113	I	Rivière du Chapeauroux	41	11
48008	ARZENC-DE-RANDON	4810-0000	II	Montagne de la Margeride et massif du plateau du Palais du Roi	4429	15
48008	ARZENC-DE-RANDON	4814-0000	II	Vallée du Chapeauroux	740	7
48009	AUMONT-AUBRAC	4804-4039	I	Vallée de la Rimeize entre Beauregard et le moulin de Pont Archat	9	6
48009	AUMONT-AUBRAC	4804-0000	II	Cours de la Truyère et de la Rimeize aval	19	4
48010	AUROUX	4814-4113	I	Rivière du Chapeauroux	70	19
48010	AUROUX	4814-0000	II	Vallée du Chapeauroux	1390	14
48013	BADAROUX	4809-0000	II	Causses de Marvejols et de Mende	704	4
48015	PIED-DE-BORNE	4818-4142	I	Tourbière de la Cham des Balmelles	118	95
48015	PIED-DE-BORNE	4818-0000	II	Gorges du Chazesac, de la Borne et de l'Altier	2239	37
48016	BALSIEGES	0000-4076	I	Vallée du Bramont en amont de Balsièges	19	10
48016	BALSIEGES	4806-0000	II	Causse de Sauveterre	1705	9
48016	BALSIEGES	4809-0000	II	Causses de Marvejols et de Mende	1359	7
48017	BANASSAC	4802-4021	I	Ruisseau de Dioulou, du Pont des Moulins à sa confluence avec le Lot	7	33
48017	BANASSAC	4803-4027	I	Grotte de Roquaizou	11	55
48017	BANASSAC	4802-0000	II	Contrefort sud de l'Aubrac	637	4
48017	BANASSAC	4803-0000	II	Vallon de l'Urugne et Corniches de Saint-Saturnin	97	15
48018	BARJAC	4806-0000	II	Causse de Sauveterre	352	2
48018	BARJAC	4809-0000	II	Causses de Marvejols et de Mende	2479	14
48019	BARRE-DES-CEVENNES	3012-4126	I	Gardon de Sainte-Croix	4	2
48019	BARRE-DES-CEVENNES	4813-4105	I	Pelouses du Pesquier	32	100
48019	BARRE-DES-CEVENNES	4813-4108	I	Vallées de la Mimente et du Briançon	7	9
48019	BARRE-DES-CEVENNES	4813-4111	I	Ruisseaux de Malzac et de Rieutort	85	66
48019	BARRE-DES-CEVENNES	3012-0000	II	Hautes vallées des Gardons	525	1
48019	BARRE-DES-CEVENNES	4811-0000	II	Can de l'Hospitalet	237	11
48019	BARRE-DES-CEVENNES	4813-0000	II	Vallée de la Mimente	2687	36
48020	BASSURELS	3006-4086	I	Vallon du Tréaloup	25	44
48020	BASSURELS	3006-4095	I	Pelouses du Mont Aigoual	71	44
48020	BASSURELS	4811-4103	I	Versant de la Can de l'Hospitalet	309	68

Inventaire des Zones Naturelles d'Intérêt Ecologique Faunistique et Floristique – Deuxième Génération
Région Languedoc-Roussillon
Cahier départemental de la Lozère

COMMUNES		ZNIEFF				
Numéro INSEE	Toponyme	Numéro régional	Type	Toponyme	Surface dans la commune (ha)	% surface totale
48020	BASSURELS	3006-0000	II	Massif de l'Aigoual et du Lingas	3631	13
48020	BASSURELS	3012-0000	II	Hautes vallées des Gardons	654	1
48020	BASSURELS	4811-0000	II	Can de l'Hospitalet	391	19
48021	LA BASTIDE-PUYLAURENT	4818-4137	I	Ruisseau de Chassezac entre Malvert et Prévenchères	2	18
48021	LA BASTIDE-PUYLAURENT	4815-0000	II	Forêt de Mercoire	636	6
48022	BEDOUES	4812-4094	I	Vallée du Tarn entre Florac et Saint-Chély	7	2
48022	BEDOUES	4812-4112	I	Vallée du Tarn entre le Pont-de-Montvert et Cocurès	89	26
48022	BEDOUES	4816-4106	I	Vallées des Ruisseaux de Briançon et de Gironde	204	8
48022	BEDOUES	4812-0000	II	Gorges du Tarn	881	6
48022	BEDOUES	4816-0000	II	Massif du Mont Lozère	551	1
48022	BEDOUES	4817-0000	II	Montagne du Bougès	1162	9
48025	LES BESSONS	4804-4039	I	Vallée de la Rimeize entre Beauregard et le moulin de Pont Archat	22	15
48025	LES BESSONS	4804-0000	II	Cours de la Truyère et de la Rimeize aval	27	5
48026	BLAVIGNAC	4804-4048	I	Rivière de la Truyère autour de Malzieu	3	5
48026	BLAVIGNAC	4804-0000	II	Cours de la Truyère et de la Rimeize aval	7	1
48028	LES BONDONS	4812-4112	I	Vallée du Tarn entre le Pont-de-Montvert et Cocurès	2	1
48028	LES BONDONS	4816-4106	I	Vallées des Ruisseaux de Briançon et de Gironde	2108	86
48028	LES BONDONS	4812-0000	II	Gorges du Tarn	249	2
48028	LES BONDONS	4816-0000	II	Massif du Mont Lozère	4332	11
48029	LE BORN	4810-4092	I	Lac de Charpal	77	19
48029	LE BORN	4810-0000	II	Montagne de la Margeride et massif du plateau du Palais du Roi	1715	6
48030	BRENOUX	0000-4076	I	Vallée du Bramont en amont de Balsièges	36	19
48030	BRENOUX	0000-4079	I	Falaises du Truc de Balduc	166	30
48030	BRENOUX	4809-0000	II	Causses de Marvejols et de Mende	412	2
48031	BRION	4801-4009	I	Tourbière des Roustières	8	20
48031	BRION	4801-0000	II	Plateau de l' Aubrac	1047	4
48032	LE BUISSON	0000-4032	I	Rivière de la Crueize en amont du lac du Moulinet	64	49
48032	LE BUISSON	0000-4041	I	Rivière de la Crueize en aval du lac du Moulinet et vallée de l'Enfer	23	8
48032	LE BUISSON	4801-0000	II	Plateau de l' Aubrac	387	1
48033	CANILHAC	4802-0000	II	Contrefort sud de l'Aubrac	91	1
48034	LA CANOURGUE	4802-4029	I	Ruisseau de la Felgeyre	18	76
48034	LA CANOURGUE	4802-4031	I	Ruisseau de Roumardiès	11	98
48034	LA CANOURGUE	4802-0000	II	Contrefort sud de l'Aubrac	841	6
48034	LA CANOURGUE	4803-0000	II	Vallon de l'Urugne et Corniches de Saint-Saturnin	347	54
48036	CASSAGNAS	4813-4111	I	Ruisseaux de Malzac et de Rieutort	39	30
48036	CASSAGNAS	4813-4114	I	Vallée de la Mimente au Château de Cant	8	100
48036	CASSAGNAS	4813-0000	II	Vallée de la Mimente	2377	32
48036	CASSAGNAS	4817-0000	II	Montagne du Bougès	1206	9
48037	CHADENET	4809-0000	II	Causses de Marvejols et de Mende	290	2
48037	CHADENET	4816-0000	II	Massif du Mont Lozère	369	1
48038	CHAMBON-LE-CHATEAU	0000-4104	I	Rivière de l'Ance à Chambon -le-Château	7	100

Inventaire des Zones Naturelles d'Intérêt Ecologique Faunistique et Floristique – Deuxième Génération
Région Languedoc-Roussillon
Cahier départemental de la Lozère

COMMUNES		ZNIEFF				
Numéro INSEE	Toponyme	Numéro régional	Type	Toponyme	Surface dans la commune (ha)	% surface totale
48039	CHANAC	0000-4045	I	Vallée du Lot à Chanac	83	99
48039	CHANAC	4806-4056	I	Pelouses de la Plone	118	48
48039	CHANAC	4806-0000	II	Causse de Sauveterre	3733	19
48039	CHANAC	4809-0000	II	Causses de Marvejols et de Mende	512	3
48040	CHASSERADES	4815-0000	II	Forêt de Mercoire	2786	25
48041	CHASTANIER	4814-4113	I	Rivière du Chapeauroux	30	8
48041	CHASTANIER	4814-0000	II	Vallée du Chapeauroux	705	7
48043	CHATEAUNEUF-DE-RANDON	4814-4113	I	Rivière du Chapeauroux	45	13
48043	CHATEAUNEUF-DE-RANDON	4814-0000	II	Vallée du Chapeauroux	1060	11
48044	CHAUCHAILLES	200002	I	Gorges Du Bes	220	16
48044	CHAUCHAILLES	230000	II	Vallee De La Truyere	325	3
48045	CHAUDEYRAC	4814-4115	I	Rivière de la Clamouse	5	28
48045	CHAUDEYRAC	4814-0000	II	Vallée du Chapeauroux	444	4
48045	CHAUDEYRAC	4815-0000	II	Forêt de Mercoire	1343	12
48046	CHAULHAC	4804-4037	I	Vallée de la Truyère entre Chaulhac et le Terran	12	28
48046	CHAULHAC	230000	II	Vallee De La Truyere	174	2
48046	CHAULHAC	4804-0000	II	Cours de la Truyère et de la Rimeize aval	13	3
48047	LA CHAZE-DE-PEYRE	4804-4039	I	Vallée de la Rimeize entre Beuregard et le moulin de Pont Archat	6	4
48047	LA CHAZE-DE-PEYRE	4804-0000	II	Cours de la Truyère et de la Rimeize aval	6	1
48048	CHEYLARD-L'EVEQUE	4815-0000	II	Forêt de Mercoire	2291	20
48049	CHIRAC	0000-4033	I	Moulin de Beisserette	0	4
48049	CHIRAC	4801-4035	I	Vallée de la Biourière	717	53
48049	CHIRAC	4802-4030	I	Ginestoux	2	8
48049	CHIRAC	4801-0000	II	Plateau de l' Aubrac	718	3
48049	CHIRAC	4802-0000	II	Contrefort sud de l'Aubrac	1925	13
48049	CHIRAC	4809-0000	II	Causses de Marvejols et de Mende	286	2
48050	COCURES	4812-4112	I	Vallée du Tarn entre le Pont-de-Montvert et Cocurès	11	3
48050	COCURES	4816-4106	I	Vallées des Ruisseaux de Briançon et de Gironde	144	6
48050	COCURES	4812-0000	II	Gorges du Tarn	152	1
48051	LE COLLET-DE-DEZE	3012-4138	I	Vallée du Gardon d'Alès	28	11
48051	LE COLLET-DE-DEZE	3012-4139	I	Ruisseaux du Lauzas et des Pradasses	4	62
48051	LE COLLET-DE-DEZE	3012-0000	II	Hautes vallées des Gardons	2599	4
48053	CUBIERES	0000-4119	I	Valat de l'Estirounet	11	100
48053	CUBIERES	0000-4136	I	Rivière de l'Altier entre les Rochettes Basses et le lac de Villefort	3	5
48053	CUBIERES	4816-4120	I	Pelouses sommitales du Mont Lozère	129	10
48053	CUBIERES	4816-0000	II	Massif du Mont Lozère	1663	4
48054	CUBIÉRETTES	4816-4120	I	Pelouses sommitales du Mont Lozère	222	18
48054	CUBIÉRETTES	4816-0000	II	Massif du Mont Lozère	1067	3
48055	CULTURES	4809-0000	II	Causses de Marvejols et de Mende	258	1
48056	ESCLANEDES	4806-0000	II	Causse de Sauveterre	550	3
48056	ESCLANEDES	4809-0000	II	Causses de Marvejols et de Mende	515	3
48057	ESTABLES	4810-4082	I	Tourbières du Puech David	263	73
48057	ESTABLES	4810-0000	II	Montagne de la Margeride et massif du plateau du Palais du Roi	1959	7
48058	LA FAGE-MONTIVERNOUX	0000-4025	I	Tourbière et ruisseau de la Bédaule	16	100
48058	LA FAGE-MONTIVERNOUX	4801-4024	I	Zones humides de la vallée de la Rimeize	6	1

Inventaire des Zones Naturelles d'Intérêt Ecologique Faunistique et Floristique – Deuxième Génération
Région Languedoc-Roussillon
Cahier départemental de la Lozère

COMMUNES		ZNIEFF				
Numéro INSEE	Toponyme	Numéro régional	Type	Toponyme	Surface dans la commune (ha)	% surface totale
48058	LA FAGE-MONTIVERNOUX	4801-0000	II	Plateau de l' Aubrac	1567	6
48060	FAU-DE-PEYRE	4801-4024	I	Zones humides de la vallée de la Rimeize	3	1
48060	FAU-DE-PEYRE	4804-4039	I	Vallée de la Rimeize entre Beauregard et le moulin de Pont Archat	111	75
48060	FAU-DE-PEYRE	4804-0000	II	Cours de la Truyère et de la Rimeize aval	111	22
48061	FLORAC	4808-4093	I	Corniche du Causse Méjean de Florac à Grattegals	323	68
48061	FLORAC	4808-4096	I	Rivière du Tarnon, de Vébron à Florac	17	30
48061	FLORAC	4808-4097	I	Mont de Lempezou	94	55
48061	FLORAC	4812-4094	I	Vallée du Tarn entre Florac et Saint-Chély	34	11
48061	FLORAC	4807-0000	II	Causse Méjean	1143	3
48061	FLORAC	4808-0000	II	Vallée du Tarnon	1251	20
48061	FLORAC	4811-0000	II	Can de l'Hospitalet	56	3
48061	FLORAC	4812-0000	II	Gorges du Tarn	390	3
48062	FONTANES	270002	I	Gorges Du Haut-Allier - Alleyras A Saint-Etienne-Du-Vigan	421	8
48062	FONTANES	270000	II	Haute Vallée De L'Allier	550	1
48063	FONTANS	4804-4046	I	Vallée de la Rimeize entre Ramio et Rimeize	5	9
48063	FONTANS	4804-4047	I	Vallée de la Truyère au Pont des Estrets	6	47
48063	FONTANS	4804-0000	II	Cours de la Truyère et de la Rimeize aval	56	11
48064	FOURNELS	200002	I	Gorges Du Bes	48	4
48065	FRAISSINET-DE-FOURQUES	4807-4080	I	Chaos dolomitique de Nîmes-le-Vieux	129	45
48065	FRAISSINET-DE-FOURQUES	4808-4077	I	Ruisseau de Malabaisse	8	100
48065	FRAISSINET-DE-FOURQUES	4808-4090	I	Contreforts oriental du Causse Méjean entre Ferreyrettes et Fraissinet-de-Fourques	204	21
48065	FRAISSINET-DE-FOURQUES	4805-0000	II	Gorges de la Jonte	276	6
48065	FRAISSINET-DE-FOURQUES	4807-0000	II	Causse Méjean	602	2
48065	FRAISSINET-DE-FOURQUES	4808-0000	II	Vallée du Tarnon	1537	25
48066	FRAISSINET-DE-LOZERE	4812-4112	I	Vallée du Tarn entre le Pont-de-Montvert et Cocurès	103	31
48066	FRAISSINET-DE-LOZERE	4816-4120	I	Pelouses sommitales du Mont Lozère	86	7
48066	FRAISSINET-DE-LOZERE	4812-0000	II	Gorges du Tarn	536	4
48066	FRAISSINET-DE-LOZERE	4816-0000	II	Massif du Mont Lozère	3364	8
48067	GABRIAC	3012-4126	I	Gardon de Sainte-Croix	10	5
48067	GABRIAC	3012-0000	II	Hautes vallées des Gardons	842	1
48068	GABRIAS	4809-4052	I	Ruisseau du Coulagnet entre Berlière et Baldasse	25	79
48068	GABRIAS	4809-4055	I	Ruisseau de Chabridet à Servières	4	21
48068	GABRIAS	4809-0000	II	Causses de Marvejols et de Mende	1642	9
48069	GATUZIERES	3006-4084	I	Haute vallée de la Jonte	872	100
48069	GATUZIERES	3006-4095	I	Pelouses du Mont Aigoual	30	19
48069	GATUZIERES	4805-4064	I	Rivière de la Jonte entre la Bragouse et Meyrueis	3	23
48069	GATUZIERES	4807-4065	I	Plaines de Saubert et de la Combette	300	56
48069	GATUZIERES	4807-4080	I	Chaos dolomitique de Nîmes-le-Vieux	6	2
48069	GATUZIERES	3006-0000	II	Massif de l'Aigoual et du Lingas	1185	4

Inventaire des Zones Naturelles d'Intérêt Ecologique Faunistique et Floristique – Deuxième Génération
Région Languedoc-Roussillon
Cahier départemental de la Lozère

COMMUNES		ZNIEFF				
Numéro INSEE	Toponyme	Numéro régional	Type	Toponyme	Surface dans la commune (ha)	% surface totale
48069	GATUZIERES	4805-0000	II	Gorges de la Jonte	668	15
48069	GATUZIERES	4807-0000	II	Causse Méjean	1119	3
48070	GRANDRIEU	0000-4099	I	Rivière de l'Ance en amont de Saint-Symphorien	4	4
48070	GRANDRIEU	4814-4113	I	Rivière du Chapeauroux	9	3
48070	GRANDRIEU	4814-0000	II	Vallée du Chapeauroux	292	3
48071	GRANDVALS	200003	I	Vallee Du Bes Et Du Rioumau	62	2
48071	GRANDVALS	200000	II	Plateau De L'Aubrac	63	1
48071	GRANDVALS	4801-0000	II	Plateau de l' Aubrac	893	3
48072	GREZES	4809-0000	II	Causses de Marvejols et de Mende	1609	9
48073	LES HERMAUX	4801-4017	I	Etang et tourbières de Bonnecombe	39	12
48073	LES HERMAUX	4802-4018	I	Moulin de Strugal	5	91
48073	LES HERMAUX	4802-0000	II	Contrefort sud de l'Aubrac	1707	12
48074	HURES-LA-PARADE	4805-4059	I	Gorges de la Jonte	597	23
48074	HURES-LA-PARADE	4807-4060	I	Pelouses de la Serre Gaoujac	380	100
48074	HURES-LA-PARADE	4807-4065	I	Plaines de Saubert et de la Combette	227	42
48074	HURES-LA-PARADE	4807-4067	I	Colline de Fretma	21	54
48074	HURES-LA-PARADE	4807-4069	I	Plaine de Chanet	811	51
48074	HURES-LA-PARADE	4805-0000	II	Gorges de la Jonte	597	13
48074	HURES-LA-PARADE	4807-0000	II	Causse Méjean	8289	25
48075	ISPAGNAC	4806-4070	I	Monts Chabrio et Chabrié	547	66
48075	ISPAGNAC	4812-4078	I	Rochers d'Ispagnac et de la Table	280	100
48075	ISPAGNAC	4812-4088	I	Ruisseau du Bramont, de Nozières au moulin de Pradines	34	100
48075	ISPAGNAC	4812-4094	I	Vallée du Tarn entre Florac et Saint-Chély	40	13
48075	ISPAGNAC	4806-0000	II	Causse de Sauveterre	2196	11
48075	ISPAGNAC	4812-0000	II	Gorges du Tarn	3267	23
48079	LAJO	260005	I	Montricoux Et La Loubeyre	6	1
48079	LAJO	4810-4062	I	Tourbières de Fraissinet-Langlade	320	38
48079	LAJO	4810-0000	II	Montagne de la Margeride et massif du plateau du Palais du Roi	1224	4
48080	LANGOGNE	270002	I	Gorges Du Haut-Allier - Alleyras A Saint-Etienne-Du-Vigan	29	1
48080	LANGOGNE	0000-4118	I	Ruisseau du Donozau	5	29
48081	LANUEJOLS	4816-4102	I	Tourbière des Sagnes et du Peschio	23	17
48081	LANUEJOLS	4809-0000	II	Causses de Marvejols et de Mende	988	5
48081	LANUEJOLS	4816-0000	II	Massif du Mont Lozère	1641	4
48083	LES LAUBIES	4810-0000	II	Montagne de la Margeride et massif du plateau du Palais du Roi	888	3
48084	LAVAL-ATGER	4814-4113	I	Rivière du Chapeauroux	40	11
48084	LAVAL-ATGER	4814-0000	II	Vallée du Chapeauroux	698	7
48085	LAVAL-DU-TARN	4812-4050	I	Vallée du Tarn, du Château de la Caze aux Vignes	6	5
48085	LAVAL-DU-TARN	4812-4051	I	Les gorges du Tarn, de Mont-Rose à Hauterive	61	22
48085	LAVAL-DU-TARN	4812-4054	I	Versant sud du Causse de Sauveterre à Pognadoires	5	4
48085	LAVAL-DU-TARN	4806-0000	II	Causse de Sauveterre	1531	8
48085	LAVAL-DU-TARN	4812-0000	II	Gorges du Tarn	135	1
48086	LUC	4815-0000	II	Forêt de Mercoire	2658	24
48087	MALBOUZON	4801-4012	I	Sagne Satière	21	48
48087	MALBOUZON	4801-4016	I	Zones humides du ruisseau de Beylasse	99	77
48087	MALBOUZON	4801-4024	I	Zones humides de la vallée de la Rimeize	268	71
48087	MALBOUZON	4801-0000	II	Plateau de l' Aubrac	1394	5

Inventaire des Zones Naturelles d'Intérêt Ecologique Faunistique et Floristique – Deuxième Génération
Région Languedoc-Roussillon
Cahier départemental de la Lozère

COMMUNES		ZNIEFF				
Numéro INSEE	Toponyme	Numéro régional	Type	Toponyme	Surface dans la commune (ha)	% surface totale
48088	LA MALENE	4812-4042	I	Versant sud du Causse de Sauveterre, de la Malène au cirque des Baumes	102	22
48088	LA MALENE	4812-4043	I	Versant nord du Tarn, du Rocher de Montesquieu au Pas de Souci	139	30
48088	LA MALENE	4812-4050	I	Vallée du Tarn, du Château de la Caze aux Vignes	48	38
48088	LA MALENE	4807-0000	II	Causse Méjean	1844	6
48088	LA MALENE	4812-0000	II	Gorges du Tarn	1018	7
48089	LE MALZIEU-FORAIN	260005	I	Montricoux Et La Loubeyre	12	2
48089	LE MALZIEU-FORAIN	00260012C	I	Sources Du Pontajou	10	2
48089	LE MALZIEU-FORAIN	4804-4048	I	Rivière de la Truyère autour de Malzieu	19	29
48089	LE MALZIEU-FORAIN	4810-4062	I	Tourbières de Fraissinet-Langlade	525	62
48089	LE MALZIEU-FORAIN	4804-0000	II	Cours de la Truyère et de la Rimeize aval	26	5
48089	LE MALZIEU-FORAIN	4810-0000	II	Montagne de la Margeride et massif du plateau du Palais du Roi	2273	8
48090	LE MALZIEU-VILLE	4804-4048	I	Rivière de la Truyère autour de Malzieu	21	33
48090	LE MALZIEU-VILLE	4804-0000	II	Cours de la Truyère et de la Rimeize aval	21	4
48091	MARCHASTEL	4801-4006	I	Zones humides du ruisseau de Place Naltes	18	5
48091	MARCHASTEL	4801-4007	I	Lac de Saint-Andéol	110	100
48091	MARCHASTEL	4801-4010	I	Lac de Born	120	79
48091	MARCHASTEL	4801-4011	I	Prairies de Rieutort d'Aubrac	60	100
48091	MARCHASTEL	4801-4014	I	Rivière du Bès au lieu-dit "La Grue"	0	12
48091	MARCHASTEL	4801-4015	I	Tourbière de Sogno Verdo	20	100
48091	MARCHASTEL	4801-4019	I	Tourbière du Mont Redorte	1	4
48091	MARCHASTEL	4801-0000	II	Plateau de l' Aubrac	3500	12
48092	MARVEJOLS	4809-0000	II	Causses de Marvejols et de Mende	118	1
48093	MAS-D'ORCIERES	4816-4109	I	Tourbières du versant nord du Mont Lozère	522	66
48093	MAS-D'ORCIERES	4816-4110	I	Vallon de Serviès	136	100
48093	MAS-D'ORCIERES	4816-4120	I	Pelouses sommitales du Mont Lozère	467	37
48093	MAS-D'ORCIERES	4816-0000	II	Massif du Mont Lozère	3192	8
48095	MENDE	4809-4068	I	Ubac du Causse de Mende	76	99
48095	MENDE	4809-0000	II	Causses de Marvejols et de Mende	1415	8
48096	MEYRUEIS	3006-4066	I	Ruisseau du Crouzet	44	100
48096	MEYRUEIS	3006-4085	I	Haute vallée de la Brèze	491	100
48096	MEYRUEIS	3006-4095	I	Pelouses du Mont Aigoual	41	25
48096	MEYRUEIS	4805-4059	I	Gorges de la Jonte	608	24
48096	MEYRUEIS	4805-4064	I	Rivière de la Jonte entre la Bragouse et Meyrueis	11	77
48096	MEYRUEIS	4807-4058	I	Pelouses de Costeguisson	12	100
48096	MEYRUEIS	4807-4065	I	Plaines de Saubert et de la Combette	11	2
48096	MEYRUEIS	3006-0000	II	Massif de l'Aigoual et du Lingas	5441	19
48096	MEYRUEIS	4805-0000	II	Gorges de la Jonte	1658	36
48096	MEYRUEIS	4807-0000	II	Causse Méjean	2228	7
48096	MEYRUEIS	Z1PZ2315	II	Causse Noir Et Ses Corniches	1139	5
48097	MOISSAC-VALLEE-FRANCAISE	3012-2064	I	Crêtes du col Saint-Pierre	5	5
48097	MOISSAC-VALLEE-FRANCAISE	3012-4123	I	Vallon de Salt	292	100
48097	MOISSAC-VALLEE-FRANCAISE	3012-4126	I	Gardon de Sainte-Croix	71	31
48097	MOISSAC-VALLEE-FRANCAISE	3012-0000	II	Hautes vallées des Gardons	2706	4

Inventaire des Zones Naturelles d'Intérêt Ecologique Faunistique et Floristique – Deuxième Génération
Région Languedoc-Roussillon
Cahier départemental de la Lozère

COMMUNES		ZNIEFF				
Numéro INSEE	Toponyme	Numéro régional	Type	Toponyme	Surface dans la commune (ha)	% surface totale
48098	MOLEZON	3012-4126	I	Gardon de Sainte-Croix	29	12
48098	MOLEZON	3012-0000	II	Hautes vallées des Gardons	1473	2
48099	LE MONASTIER-PIN-MORIES	4802-4030	I	Ginestoux	2	10
48099	LE MONASTIER-PIN-MORIES	4802-4031	I	Ruisseau de Roumardiès	0	2
48099	LE MONASTIER-PIN-MORIES	4802-0000	II	Contrefort sud de l'Aubrac	1709	12
48099	LE MONASTIER-PIN-MORIES	4809-0000	II	Causses de Marvejols et de Mende	100	1
48100	MONTBEL	4815-0000	II	Forêt de Mercoire	389	3
48101	MONTBRUN	4807-4069	I	Plaine de Chanet	98	6
48101	MONTBRUN	4812-4094	I	Vallée du Tarn entre Florac et Saint-Chély	28	9
48101	MONTBRUN	4807-0000	II	Causse Méjean	2544	8
48101	MONTBRUN	4812-0000	II	Gorges du Tarn	502	3
48103	MONTRODAT	0000-4049	I	Ruisseau de Limouse	14	100
48103	MONTRODAT	4809-4052	I	Ruisseau du Coulagnet entre Berlière et Baldasse	6	21
48103	MONTRODAT	4809-0000	II	Causses de Marvejols et de Mende	876	5
48104	NASBINALS	4801-4002	I	Ruisseau de Nasbinals	36	100
48104	NASBINALS	4801-4003	I	Ruisseau de Sagne Nègre	141	100
48104	NASBINALS	4801-4004	I	Lac et tourbière de Souveyrols	48	100
48104	NASBINALS	4801-4005	I	Lac des Salhiens	62	100
48104	NASBINALS	4801-4006	I	Zones humides du ruisseau de Place Naltes	373	95
48104	NASBINALS	4801-4008	I	Tourbières du ruisseau de Malramont	11	5
48104	NASBINALS	4801-4012	I	Sagne Satière	23	52
48104	NASBINALS	4801-0000	II	Plateau de l' Aubrac	6333	22
48105	NAUSSAC	270002	I	Gorges Du Haut-Allier - Alleyras A Saint-Etienne-Du-Vigan	262	5
48106	NOALHAC	200002	I	Gorges Du Bes	17	1
48107	PALHERS	4809-0000	II	Causses de Marvejols et de Mende	867	5
48108	LA PANOUSE	4810-4075	I	Tourbière du Prat du Baury	13	93
48108	LA PANOUSE	4810-4091	I	Tourbières du col des Trois Sœurs	447	100
48108	LA PANOUSE	4810-0000	II	Montagne de la Margeride et massif du plateau du Palais du Roi	2098	7
48110	PAULHAC-EN-MARGERIDE	00260010C	I	Sud Du Mont Mouchet, Sources De La Gourgueyre	42	10
48110	PAULHAC-EN-MARGERIDE	4810-4053	I	Tourbières de la montagne du Liconès	63	20
48110	PAULHAC-EN-MARGERIDE	260000	II	Massif De La Margeride	190	2
48110	PAULHAC-EN-MARGERIDE	4810-0000	II	Montagne de la Margeride et massif du plateau du Palais du Roi	1404	5
48111	PELOUSE	4810-4092	I	Lac de Charpal	5	1
48111	PELOUSE	4810-0000	II	Montagne de la Margeride et massif du plateau du Palais du Roi	870	3
48112	PIERREFICHE	4814-4113	I	Rivière du Chapeauroux	60	17
48112	PIERREFICHE	4814-4115	I	Rivière de la Clamouse	5	25
48112	PIERREFICHE	4814-0000	II	Vallée du Chapeauroux	1657	16
48115	LE POMPIDOU	3012-4126	I	Gardon de Sainte-Croix	35	15
48115	LE POMPIDOU	3012-0000	II	Hautes vallées des Gardons	2029	3
48115	LE POMPIDOU	4811-0000	II	Can de l'Hospitalet	281	14

Inventaire des Zones Naturelles d'Intérêt Ecologique Faunistique et Floristique – Deuxième Génération
Région Languedoc-Roussillon
Cahier départemental de la Lozère

COMMUNES		ZNIEFF				
Numéro INSEE	Toponyme	Numéro régional	Type	Toponyme	Surface dans la commune (ha)	% surface totale
48116	LE PONT-DE-MONTVERT	4812-4112	I	Vallée du Tarn entre le Pont-de-Montvert et Cocurès	132	39
48116	LE PONT-DE-MONTVERT	4816-4120	I	Pelouses sommitales du Mont Lozère	300	24
48116	LE PONT-DE-MONTVERT	4816-4121	I	Tourbières du versant sud du Mont Lozère	471	100
48116	LE PONT-DE-MONTVERT	4816-4125	I	Combes des sources du Tarn	763	99
48116	LE PONT-DE-MONTVERT	4816-4129	I	Pelouses sommitales du Pic Cassini	30	18
48116	LE PONT-DE-MONTVERT	4816-4134	I	Tourbières de Sénégrière	1	1
48116	LE PONT-DE-MONTVERT	4812-0000	II	Gorges du Tarn	480	3
48116	LE PONT-DE-MONTVERT	4816-0000	II	Massif du Mont Lozère	5815	14
48116	LE PONT-DE-MONTVERT	4817-0000	II	Montagne du Bougès	2753	21
48117	POURCHARESSES	0000-4136	I	Rivière de l'Altier entre les Rochettes Basses et le lac de Villefort	2	4
48117	POURCHARESSES	4816-4129	I	Pelouses sommitales du Pic Cassini	88	52
48117	POURCHARESSES	4816-4135	I	Bois des Armes	240	100
48117	POURCHARESSES	4816-0000	II	Massif du Mont Lozère	2170	5
48119	PREVENCHERES	4818-4137	I	Ruisseau de Chassezac entre Malvert et Prévenchères	9	82
48119	PREVENCHERES	4818-0000	II	Gorges du Chazesac, de la Borne et de l'Altier	1946	33
48120	PRINSUEJOLS	0000-4032	I	Rivière de la Crueize en amont du lac du Moulinet	57	44
48120	PRINSUEJOLS	4801-4016	I	Zones humides du ruisseau de Beylasse	30	23
48120	PRINSUEJOLS	4801-4019	I	Tourbière du Mont Redorte	34	96
48120	PRINSUEJOLS	4801-4024	I	Zones humides de la vallée de la Rimeize	102	27
48120	PRINSUEJOLS	4801-4026	I	Etang et prairies de la Baume	14	100
48120	PRINSUEJOLS	4801-0000	II	Plateau de l' Aubrac	2716	10
48121	PRUNIERES	4804-4048	I	Rivière de la Truyère autour de Malzieu	1	1
48121	PRUNIERES	4804-0000	II	Cours de la Truyère et de la Rimeize aval	32	6
48122	QUEZAC	4806-4070	I	Monts Chabrio et Chabrié	8	1
48122	QUEZAC	4808-4093	I	Corniche du Causse Méjean de Florac à Grattevals	20	4
48122	QUEZAC	4812-4094	I	Vallée du Tarn entre Florac et Saint-Chély	95	30
48122	QUEZAC	4806-0000	II	Causse de Sauveterre	948	5
48122	QUEZAC	4807-0000	II	Causse Méjean	411	1
48122	QUEZAC	4812-0000	II	Gorges du Tarn	1332	9
48123	RECOULES-D'AUBRAC	200003	I	Vallee Du Bes Et Du Riomau	269	7
48123	RECOULES-D'AUBRAC	00200007C	I	Bois De Saint-Urcize	9	2
48123	RECOULES-D'AUBRAC	4801-4001	I	Zones humides du ruisseau de la Cabre	26	100
48123	RECOULES-D'AUBRAC	4801-4009	I	Tourbière des Roustières	31	80
48123	RECOULES-D'AUBRAC	200000	II	Plateau De L'Aubrac	278	4
48123	RECOULES-D'AUBRAC	4801-0000	II	Plateau de l' Aubrac	2356	8
48126	RIBENNES	0000-4057	I	Rivière de la Colagne et lac de Ganivet	25	98
48127	RIEUTORT-DE-RANDON	0000-4071	I	Rivière de la Colagne à Boussefol	9	100
48127	RIEUTORT-DE-RANDON	4810-4092	I	Lac de Charpal	107	26
48127	RIEUTORT-DE-RANDON	4810-0000	II	Montagne de la Margeride et massif du plateau du Palais du Roi	890	3
48128	RIMEIZE	4804-4046	I	Vallée de la Rimeize entre Ramio et Rimeize	45	91
48128	RIMEIZE	4804-4047	I	Vallée de la Truyère au Pont des Estrets	6	53
48128	RIMEIZE	4804-0000	II	Cours de la Truyère et de la Rimeize aval	129	26
48129	ROCLES	0000-4118	I	Ruisseau du Donozau	10	61
48129	ROCLES	4814-4115	I	Rivière de la Clamouse	9	47

Inventaire des Zones Naturelles d'Intérêt Ecologique Faunistique et Floristique – Deuxième Génération
Région Languedoc-Roussillon
Cahier départemental de la Lozère

COMMUNES		ZNIEFF				
Numéro INSEE	Toponyme	Numéro régional	Type	Toponyme	Surface dans la commune (ha)	% surface totale
48129	ROCLES	4814-0000	II	Vallée du Chapeauroux	294	3
48130	ROUSSES	3006-4086	I	Vallon du Trépaloup	32	56
48130	ROUSSES	4811-4103	I	Versant de la Can de l'Hospitalet	70	16
48130	ROUSSES	3006-0000	II	Massif de l'Aigoual et du Lingas	1582	6
48130	ROUSSES	4808-0000	II	Vallée du Tarnon	342	5
48130	ROUSSES	4811-0000	II	Can de l'Hospitalet	71	3
48131	LE ROZIER	4805-4059	I	Gorges de la Jonte	83	3
48131	LE ROZIER	4812-4038	I	Versant ouest du Causse Méjean	91	12
48131	LE ROZIER	Z1PZ0838	I	Vallée Supérieure Et Gorges Du Tarn	27	1
48131	LE ROZIER	4805-0000	II	Gorges de la Jonte	83	2
48131	LE ROZIER	4812-0000	II	Gorges du Tarn	91	1
48132	SAINT-ALBAN-SUR-LIMAGNOLE	4804-0000	II	Cours de la Truyère et de la Rimeize aval	26	5
48134	SAINT-ANDEOL-DE-CLERGUÉMORT	4817-0000	II	Montagne du Bougès	467	4
48135	SAINT-ANDRE-CAPCEZE	3011-4140	I	Vallées de la Régordane et de la Cèze jusqu'à la Tourette	11	92
48135	SAINT-ANDRE-CAPCEZE	3011-0000	II	Vallées amont de la Cèze et de la Ganière	669	6
48135	SAINT-ANDRE-CAPCEZE	4816-0000	II	Massif du Mont Lozère	311	1
48136	SAINT-ANDRE-DE-LANCIZE	3012-4122	I	Vallée du Gardon de Saint-Germain à la Broussarède	39	79
48136	SAINT-ANDRE-DE-LANCIZE	3012-4127	I	Montagnes du Cayla et des Ayres	573	55
48136	SAINT-ANDRE-DE-LANCIZE	3012-4128	I	Vallée du Gardon de Saint-Germain à Saint-Germain-de-Calberte	14	6
48136	SAINT-ANDRE-DE-LANCIZE	3012-0000	II	Hautes vallées des Gardons	1201	2
48136	SAINT-ANDRE-DE-LANCIZE	4817-0000	II	Montagne du Bougès	1065	8
48137	SAINT-BAUZILE	0000-4076	I	Vallée du Bramont en amont de Balsièges	140	72
48137	SAINT-BAUZILE	0000-4079	I	Falaises du Truc de Balduc	263	48
48137	SAINT-BAUZILE	4809-4068	I	Ubac du Causse de Mende	1	1
48137	SAINT-BAUZILE	4806-0000	II	Causse de Sauveterre	1432	7
48137	SAINT-BAUZILE	4809-0000	II	Causses de Marvejols et de Mende	824	5
48138	SAINT-BONNET-DE-CHIRAC	4809-0000	II	Causses de Marvejols et de Mende	737	4
48139	SAINT-BONNET-DE-MONTAUX	270002	I	Gorges Du Haut-Allier - Alleyras A Saint-Etienne-Du-Vigan	141	3
48139	SAINT-BONNET-DE-MONTAUX	4814-4113	I	Rivière du Chapeauroux	44	12
48139	SAINT-BONNET-DE-MONTAUX	270000	II	Haute Vallée De L'Allier	557	1
48139	SAINT-BONNET-DE-MONTAUX	4814-0000	II	Vallée du Chapeauroux	1167	12
48141	MAS-SAINT-CHELY	4807-4069	I	Plaine de Chanet	180	11
48141	MAS-SAINT-CHELY	4812-4061	I	Versant nord du Causse Méjean à Sainte-Enimie	2	1
48141	MAS-SAINT-CHELY	4807-0000	II	Causse Méjean	5678	17
48141	MAS-SAINT-CHELY	4812-0000	II	Gorges du Tarn	90	1
48142	SAINTE-COLOMBE-DE-PEYRE	0000-4032	I	Rivière de la Crueize en amont du lac du Moulinet	10	8
48144	SAINTE-CROIX-VALLEE-FRANCAISE	3012-4116	I	Versant sud du Gardon de Sainte-Croix	982	82

Inventaire des Zones Naturelles d'Intérêt Ecologique Faunistique et Floristique – Deuxième Génération
Région Languedoc-Roussillon
Cahier départemental de la Lozère

COMMUNES		ZNIEFF				
Numéro INSEE	Toponyme	Numéro régional	Type	Toponyme	Surface dans la commune (ha)	% surface totale
48144	SAINTE-CROIX-VALLEE-FRANCAISE	3012-4126	I	Gardon de Sainte-Croix	46	20
48144	SAINTE-CROIX-VALLEE-FRANCAISE	3012-0000	II	Hautes vallées des Gardons	1882	3
48145	SAINT-DENIS-EN-MARGERIDE	4810-0000	II	Montagne de la Margeride et massif du plateau du Palais du Roi	2966	10
48146	SAINTE-ENIMIE	4806-4056	I	Pelouses de la Plone	130	52
48146	SAINTE-ENIMIE	4806-4070	I	Monts Chabrio et Chabrié	280	34
48146	SAINTE-ENIMIE	4812-4050	I	Vallée du Tarn, du Château de la Caze aux Vignes	19	15
48146	SAINTE-ENIMIE	4812-4051	I	Les gorges du Tarn, de Mont-Rose à Hauterive	216	78
48146	SAINTE-ENIMIE	4812-4054	I	Versant sud du Causse de Sauveterre à Pognadoires	113	96
48146	SAINTE-ENIMIE	4812-4061	I	Versant nord du Causse Méjean à Sainte-Enimie	307	99
48146	SAINTE-ENIMIE	4812-4063	I	Versant sud du Causse de Sauveterre entre Sainte-Enimie et Prades	365	100
48146	SAINTE-ENIMIE	4812-4094	I	Vallée du Tarn entre Florac et Saint-Chély	109	35
48146	SAINTE-ENIMIE	4806-0000	II	Causse de Sauveterre	5816	29
48146	SAINTE-ENIMIE	4812-0000	II	Gorges du Tarn	2770	19
48147	SAINT-ETIENNE-DU-VALDONNEZ	0000-4079	I	Falaises du Truc de Balduc	121	22
48147	SAINT-ETIENNE-DU-VALDONNEZ	4806-4073	I	Tufière du vallon de Valoubière	49	100
48147	SAINT-ETIENNE-DU-VALDONNEZ	4816-4089	I	Les gorges du Bramont	83	100
48147	SAINT-ETIENNE-DU-VALDONNEZ	4816-4098	I	Tourbière des Narses Mortes	74	100
48147	SAINT-ETIENNE-DU-VALDONNEZ	4816-4101	I	Etang et tourbière de Barrandon	25	100
48147	SAINT-ETIENNE-DU-VALDONNEZ	4816-4102	I	Tourbière des Sagnes et du Peschio	14	10
48147	SAINT-ETIENNE-DU-VALDONNEZ	4816-4109	I	Tourbières du versant nord du Mont Lozère	31	4
48147	SAINT-ETIENNE-DU-VALDONNEZ	4806-0000	II	Causse de Sauveterre	1467	7
48147	SAINT-ETIENNE-DU-VALDONNEZ	4816-0000	II	Massif du Mont Lozère	3265	8
48148	SAINT-ETIENNE-VALLEE-FRANCAISE	3012-2064	I	Crêtes du col Saint-Pierre	35	32
48148	SAINT-ETIENNE-VALLEE-FRANCAISE	3012-4124	I	Vallée du Gardon de Saint-Martin	168	34
48148	SAINT-ETIENNE-VALLEE-FRANCAISE	3012-4126	I	Gardon de Sainte-Croix	36	16
48148	SAINT-ETIENNE-VALLEE-FRANCAISE	3012-4128	I	Vallée du Gardon de Saint-Germain à Saint-Germain-de-Calberte	12	5
48148	SAINT-ETIENNE-VALLEE-FRANCAISE	3012-4130	I	Versant de Cabrespic	30	100
48148	SAINT-ETIENNE-VALLEE-FRANCAISE	3012-4132	I	Ruisseau du Merlet	12	100
48148	SAINT-ETIENNE-VALLEE-FRANCAISE	3012-4141	I	Forêt domaniale des Gardons et versant sud de la montagne de la Vieille Morte	1301	43

Inventaire des Zones Naturelles d'Intérêt Ecologique Faunistique et Floristique – Deuxième Génération
Région Languedoc-Roussillon
Cahier départemental de la Lozère

COMMUNES		ZNIEFF				
Numéro INSEE	Toponyme	Numéro régional	Type	Toponyme	Surface dans la commune (ha)	% surface totale
48148	SAINT-ETIENNE-VALLEE-FRANCAISE	3012-0000	II	Hautes vallées des Gardons	5062	7
48149	SAINTE-EULALIE	4810-4072	I	Tourbières du Bois long et de la Barthe	135	99
48149	SAINTE-EULALIE	4810-0000	II	Montagne de la Margeride et massif du plateau du Palais du Roi	1819	6
48150	SAINT-FLOUR-DE-MERCOIRE	0000-4118	I	Ruisseau du Donozau	2	10
48151	SAINT-FREZAL-D'ALBUGES	4815-0000	II	Forêt de Mercoire	1109	10
48152	SAINT-FREZAL-DE-VENTALON	3012-4138	I	Vallée du Gardon d'Alès	7	3
48152	SAINT-FREZAL-DE-VENTALON	4817-4131	I	Bois de Saint-Maurice-de-Ventalon	22	5
48152	SAINT-FREZAL-DE-VENTALON	3012-0000	II	Hautes vallées des Gardons	1178	2
48152	SAINT-FREZAL-DE-VENTALON	4817-0000	II	Montagne du Bougès	519	4
48153	SAINT-GAL	0000-4057	I	Rivière de la Colagne et lac de Ganivet	0	2
48154	SAINT-GEORGES-DE-LEVEJAC	4812-4036	I	Gorges du Tarn au Roc Aiguille	54	29
48154	SAINT-GEORGES-DE-LEVEJAC	4812-4042	I	Versant sud du Causse de Sauveterre, de la Malène au cirque des Baumes	365	78
48154	SAINT-GEORGES-DE-LEVEJAC	4812-4043	I	Versant nord du Tarn, du Rocher de Montesquieu au Pas de Souci	313	68
48154	SAINT-GEORGES-DE-LEVEJAC	4812-4050	I	Vallée du Tarn, du Château de la Caze aux Vignes	42	32
48154	SAINT-GEORGES-DE-LEVEJAC	4812-0000	II	Gorges du Tarn	817	6
48155	SAINT-GERMAIN-DE-CALBERTE	3012-4122	I	Vallée du Gardon de Saint-Germain à la Broussarède	10	21
48155	SAINT-GERMAIN-DE-CALBERTE	3012-4124	I	Vallée du Gardon de Saint-Martin	240	48
48155	SAINT-GERMAIN-DE-CALBERTE	3012-4127	I	Montagnes du Cayla et des Ayres	268	26
48155	SAINT-GERMAIN-DE-CALBERTE	3012-4128	I	Vallée du Gardon de Saint-Germain à Saint-Germain-de-Calberte	192	88
48155	SAINT-GERMAIN-DE-CALBERTE	3012-0000	II	Hautes vallées des Gardons	3869	5
48156	SAINT-GERMAIN-DU-TEIL	4802-4021	I	Ruisseau de Dioulou, du Pont des Moulins à sa confluence avec le Lot	6	27
48156	SAINT-GERMAIN-DU-TEIL	4802-4029	I	Ruisseau de la Felgeyre	6	24
48156	SAINT-GERMAIN-DU-TEIL	4802-0000	II	Contrefort sud de l'Aubrac	2274	16
48157	SAINTE-HELENE	4809-0000	II	Causses de Marvejols et de Mende	446	2
48158	SAINT-HILAIRE-DE-LAVIT	3012-4127	I	Montagnes du Cayla et des Ayres	32	3
48158	SAINT-HILAIRE-DE-LAVIT	3012-4138	I	Vallée du Gardon d'Alès	62	25
48158	SAINT-HILAIRE-DE-LAVIT	3012-0000	II	Hautes vallées des Gardons	1013	1
48160	SAINT-JEAN-LA-FOUILLOUSE	0000-4107	I	Tourbière de la Mourade	48	100
48160	SAINT-JEAN-LA-FOUILLOUSE	4814-4113	I	Rivière du Chapeauroux	15	4
48160	SAINT-JEAN-LA-FOUILLOUSE	4814-0000	II	Vallée du Chapeauroux	987	10
48161	SAINT-JUERY	200002	I	Gorges Du Bes	54	4
48161	SAINT-JUERY	230000	II	Vallee De La Truyere	160	2
48162	SAINT-JULIEN-D'ARPAON	4813-4108	I	Vallées de la Mimente et du Briançon	38	52

Inventaire des Zones Naturelles d'Intérêt Ecologique Faunistique et Floristique – Deuxième Génération
Région Languedoc-Roussillon
Cahier départemental de la Lozère

COMMUNES		ZNIEFF				
Numéro INSEE	Toponyme	Numéro régional	Type	Toponyme	Surface dans la commune (ha)	% surface totale
48162	SAINT-JULIEN-D'ARPAON	4811-0000	II	Can de l'Hospitalet	57	3
48162	SAINT-JULIEN-D'ARPAON	4813-0000	II	Vallée de la Mimente	1310	17
48162	SAINT-JULIEN-D'ARPAON	4817-0000	II	Montagne du Bougès	738	6
48163	SAINT-JULIEN-DES-POINTS	3012-2085	I	Gardon d'Alès à la Grand-Combe	6	3
48163	SAINT-JULIEN-DES-POINTS	3012-0000	II	Hautes vallées des Gardons	379	1
48164	SAINT-JULIEN-DU-TOURNEL	4816-4102	I	Tourbière des Sagnes et du Peschio	99	73
48164	SAINT-JULIEN-DU-TOURNEL	4816-4109	I	Tourbières du versant nord du Mont Lozère	238	30
48164	SAINT-JULIEN-DU-TOURNEL	4816-0000	II	Massif du Mont Lozère	1971	5
48165	SAINT-LAURENT-DE-MURET	0000-4033	I	Moulin de Beisserette	1	13
48165	SAINT-LAURENT-DE-MURET	4801-4014	I	Rivière du Bès au lieu-dit "La Grue"	1	88
48165	SAINT-LAURENT-DE-MURET	4801-4022	I	Plaine de la Tioule et montagne de Bonnecombe	151	20
48165	SAINT-LAURENT-DE-MURET	4801-4023	I	Tourbière de Pougalion	8	49
48165	SAINT-LAURENT-DE-MURET	4801-4028	I	Ruisseau du Piou	4	100
48165	SAINT-LAURENT-DE-MURET	4801-4035	I	Vallée de la Biourière	583	43
48165	SAINT-LAURENT-DE-MURET	4801-0000	II	Plateau de l' Aubrac	3601	13
48166	SAINT-LAURENT-DE-TREVES	4808-4090	I	Contreforts oriental du Causse Méjean entre Ferreyrettes et Fraissinet-de-Fourques	55	6
48166	SAINT-LAURENT-DE-TREVES	4808-4093	I	Corniche du Causse Méjean de Florac à Grattevals	134	28
48166	SAINT-LAURENT-DE-TREVES	4808-4096	I	Rivière du Tarnon, de Vébron à Florac	24	43
48166	SAINT-LAURENT-DE-TREVES	4813-4108	I	Vallées de la Mimente et du Briançon	5	7
48166	SAINT-LAURENT-DE-TREVES	4813-4111	I	Ruisseaux de Malzac et de Rieutort	4	3
48166	SAINT-LAURENT-DE-TREVES	4807-0000	II	Causse Méjean	281	1
48166	SAINT-LAURENT-DE-TREVES	4808-0000	II	Vallée du Tarnon	1261	20
48166	SAINT-LAURENT-DE-TREVES	4811-0000	II	Can de l'Hospitalet	471	23
48166	SAINT-LAURENT-DE-TREVES	4813-0000	II	Vallée de la Mimente	273	4
48167	SAINT-LAURENT-DE-VEYRES	4801-0000	II	Plateau de l' Aubrac	160	1
48168	SAINT-LEGER-DE-PEYRE	0000-4041	I	Rivière de la Crueize en aval du lac du Moulinet et vallée de l'Enfer	229	86
48169	SAINT-LEGER-DU-MALZIEU	0000-4044	I	Ruisseaux de Grenoulhac et de Gizerac	6	100
48169	SAINT-LEGER-DU-MALZIEU	4804-4048	I	Rivière de la Truyère autour de Malzieu	19	28

Inventaire des Zones Naturelles d'Intérêt Ecologique Faunistique et Floristique – Deuxième Génération
Région Languedoc-Roussillon
Cahier départemental de la Lozère

COMMUNES		ZNIEFF				
Numéro INSEE	Toponyme	Numéro régional	Type	Toponyme	Surface dans la commune (ha)	% surface totale
48169	SAINT-LEGER-DU-MALZIEU	4804-0000	II	Cours de la Truyère et de la Rimeize aval	22	4
48170	SAINT-MARTIN-DE-BOUBAUX	3012-2071	I	Vallée du Galeizon à Lamelouze	37	45
48170	SAINT-MARTIN-DE-BOUBAUX	3012-2079	I	Vallée du Galeizon à St-Paul-la-Coste	42	7
48170	SAINT-MARTIN-DE-BOUBAUX	3012-4141	I	Forêt domaniale des Gardons et versant sud de la montagne de la Vieille Morte	750	25
48170	SAINT-MARTIN-DE-BOUBAUX	3012-0000	II	Hautes vallées des Gardons	3134	4
48171	SAINT-MARTIN-DE-LANSUSCLE	3012-4116	I	Versant sud du Gardon de Sainte-Croix	216	18
48171	SAINT-MARTIN-DE-LANSUSCLE	3012-4124	I	Vallée du Gardon de Saint-Martin	92	18
48171	SAINT-MARTIN-DE-LANSUSCLE	3012-0000	II	Hautes vallées des Gardons	1816	2
48172	SAINT-MAURICE-DE-VENTALON	4817-4131	I	Bois de Saint-Maurice-de-Ventalon	371	85
48172	SAINT-MAURICE-DE-VENTALON	4816-0000	II	Massif du Mont Lozère	2154	5
48172	SAINT-MAURICE-DE-VENTALON	4817-0000	II	Montagne du Bougès	1682	13
48173	SAINT-MICHEL-DE-DEZE	3012-4138	I	Vallée du Gardon d'Alès	91	37
48173	SAINT-MICHEL-DE-DEZE	3012-0000	II	Hautes vallées des Gardons	1431	2
48174	SAINT-PAUL-LE-FROID	0000-4099	I	Rivière de l'Ance en amont de Saint-Symphorien	27	31
48174	SAINT-PAUL-LE-FROID	4810-4072	I	Tourbières du Bois long et de la Barthe	1	1
48174	SAINT-PAUL-LE-FROID	4810-4075	I	Tourbière du Prat du Baury	1	7
48174	SAINT-PAUL-LE-FROID	4810-0000	II	Montagne de la Margeride et massif du plateau du Palais du Roi	2188	7
48175	SAINT-PIERRE-DE-NOGARET	4802-4013	I	Moulin de Piquemole	4	53
48175	SAINT-PIERRE-DE-NOGARET	4802-4018	I	Moulin de Strugal	1	9
48175	SAINT-PIERRE-DE-NOGARET	4802-4021	I	Ruisseau de Dioulou, du Pont des Moulins à sa confluence avec le Lot	9	40
48175	SAINT-PIERRE-DE-NOGARET	4802-0000	II	Contrefort sud de l'Aubrac	1636	11
48176	SAINT-PIERRE-DES-TRIPIERS	4805-4059	I	Gorges de la Jonte	616	24
48176	SAINT-PIERRE-DES-TRIPIERS	4807-4040	I	Arcs de Saint-Pierre	166	100
48176	SAINT-PIERRE-DES-TRIPIERS	4812-4038	I	Versant ouest du Causse Méjean	372	48
48176	SAINT-PIERRE-DES-TRIPIERS	4805-0000	II	Gorges de la Jonte	616	13
48176	SAINT-PIERRE-DES-TRIPIERS	4807-0000	II	Causse Méjean	2539	8
48176	SAINT-PIERRE-DES-TRIPIERS	4812-0000	II	Gorges du Tarn	372	3
48177	SAINT-PIERRE-LE-VIEUX	4804-4048	I	Rivière de la Truyère autour de Malzieu	2	4
48178	SAINT-PRIVAT-DE-VALLONGUE	3012-4127	I	Montagnes du Cayla et des Ayres	172	16
48178	SAINT-PRIVAT-DE-VALLONGUE	3012-4138	I	Vallée du Gardon d'Alès	57	23

Inventaire des Zones Naturelles d'Intérêt Ecologique Faunistique et Floristique – Deuxième Génération
Région Languedoc-Roussillon
Cahier départemental de la Lozère

COMMUNES		ZNIEFF				
Numéro INSEE	Toponyme	Numéro régional	Type	Toponyme	Surface dans la commune (ha)	% surface totale
48178	SAINT-PRIVAT-DE-VALLONGUE	3012-0000	II	Hautes vallées des Gardons	1481	2
48178	SAINT-PRIVAT-DE-VALLONGUE	4817-0000	II	Montagne du Bougès	901	7
48179	SAINT-PRIVAT-DU-FAU	4810-4053	I	Tourbières de la montagne du Liconès	257	80
48179	SAINT-PRIVAT-DU-FAU	4810-0000	II	Montagne de la Margeride et massif du plateau du Palais du Roi	1352	5
48180	SAINT-ROME-DE-DOLAN	4812-4034	I	Versant est des gorges du Tarn à Saint-Rome-de-Dolan	1	1
48180	SAINT-ROME-DE-DOLAN	4812-0000	II	Gorges du Tarn	328	2
48181	SAINT-SATURNIN	4803-4027	I	Grotte de Roquaizou	5	27
48181	SAINT-SATURNIN	4803-0000	II	Vallon de l'Urugne et Corniches de Saint-Saturnin	164	25
48182	SAINT-SAUVEUR-DE-GINESTOUX	4810-0000	II	Montagne de la Margeride et massif du plateau du Palais du Roi	1077	4
48183	SAINT-SAUVEUR-DE-PEYRE	0000-4041	I	Rivière de la Crueize en aval du lac du Moulinet et vallée de l'Enfer	13	5
48184	SAINT-SYMPHORIEN	0000-4099	I	Rivière de l'Ance en amont de Saint-Symphorien	55	64
48185	LES SALELLES	0000-4045	I	Vallée du Lot à Chanac	0	1
48185	LES SALELLES	4809-0000	II	Causses de Marvejols et de Mende	415	2
48186	LA SALLE-PRUNET	4808-4097	I	Mont de Lempezou	75	44
48186	LA SALLE-PRUNET	4813-4108	I	Vallées de la Mimente et du Briançon	24	32
48186	LA SALLE-PRUNET	4808-0000	II	Vallée du Tarnon	132	2
48186	LA SALLE-PRUNET	4811-0000	II	Can de l'Hospitalet	28	1
48186	LA SALLE-PRUNET	4813-0000	II	Vallée de la Mimente	876	12
48186	LA SALLE-PRUNET	4817-0000	II	Montagne du Bougès	808	6
48187	LES SALCES	4801-4008	I	Tourbières du ruisseau de Malramont	206	95
48187	LES SALCES	4801-4010	I	Lac de Born	32	21
48187	LES SALCES	4801-4017	I	Etang et tourbières de Bonnecombe	275	88
48187	LES SALCES	4801-4020	I	Tourbière du Plo de Grail	5	100
48187	LES SALCES	4801-4022	I	Plaine de la Tioule et montagne de Bonnecombe	610	80
48187	LES SALCES	4801-4023	I	Tourbière de Pougalion	8	51
48187	LES SALCES	4801-4035	I	Vallée de la Biourière	40	3
48187	LES SALCES	4802-4030	I	Ginestoux	18	83
48187	LES SALCES	4801-0000	II	Plateau de l' Aubrac	3052	11
48187	LES SALCES	4802-0000	II	Contrefort sud de l'Aubrac	1553	11
48189	SERVIERES	4809-4055	I	Ruisseau de Chabridet à Servières	15	79
48189	SERVIERES	4809-0000	II	Causses de Marvejols et de Mende	1282	7
48191	LA TIEULE	4803-4027	I	Grotte de Roquaizou	4	19
48191	LA TIEULE	4803-0000	II	Vallon de l'Urugne et Corniches de Saint-Saturnin	39	6
48192	TRELANS	4802-4013	I	Moulin de Piquemole	4	47
48192	TRELANS	4801-0000	II	Plateau de l' Aubrac	371	1
48192	TRELANS	4802-0000	II	Contrefort sud de l'Aubrac	1955	14
48193	VEBRON	4807-4067	I	Colline de Fretma	17	46
48193	VEBRON	4807-4069	I	Plaine de Chanet	487	31
48193	VEBRON	4807-4080	I	Chaos dolomitique de Nîmes-le-Vieux	153	53
48193	VEBRON	4808-4090	I	Contreforts oriental du Causse Méjean entre Ferreyrettes et Fraissinet-de-Fourques	701	73
48193	VEBRON	4808-4096	I	Rivière du Tarnon, de Vébron à Florac	15	27
48193	VEBRON	4808-4100	I	Valats de Solpérières et de Broussous	412	100
48193	VEBRON	4811-4103	I	Versant de la Can de l'Hospitalet	71	16

Inventaire des Zones Naturelles d'Intérêt Ecologique Faunistique et Floristique – Deuxième Génération
Région Languedoc-Roussillon
Cahier départemental de la Lozère

COMMUNES		ZNIEFF				
Numéro INSEE	Toponyme	Numéro régional	Type	Toponyme	Surface dans la commune (ha)	% surface totale
48193	VEBRON	4807-0000	II	Causse Méjean	4789	14
48193	VEBRON	4808-0000	II	Vallée du Tarnon	1715	27
48193	VEBRON	4811-0000	II	Can de l'Hospitalet	474	23
48194	VIALAS	4816-2069	I	Forêt Domaniale de l'Homol	33	25
48194	VIALAS	4816-4134	I	Tourbières de Sénégrière	77	99
48194	VIALAS	4817-4131	I	Bois de Saint-Maurice-de-Ventalon	41	9
48194	VIALAS	4816-0000	II	Massif du Mont Lozère	3503	9
48194	VIALAS	4817-0000	II	Montagne du Bougès	1247	9
48195	LES VIGNES	4812-4034	I	Versant est des gorges du Tarn à Saint-Rome-de-Dolan	180	99
48195	LES VIGNES	4812-4036	I	Gorges du Tarn au Roc Aiguille	135	71
48195	LES VIGNES	4812-4038	I	Versant ouest du Causse Méjean	314	40
48195	LES VIGNES	4812-4043	I	Versant nord du Tarn, du Rocher de Montesquieu au Pas de Souci	5	1
48195	LES VIGNES	4812-4050	I	Vallée du Tarn, du Château de la Caze aux Vignes	13	10
48195	LES VIGNES	4807-0000	II	Causse Méjean	1858	6
48195	LES VIGNES	4812-0000	II	Gorges du Tarn	1018	7
48197	LA VILLEDIEU	4810-4074	I	Tourbière du col de la Croix de Bor	8	100
48197	LA VILLEDIEU	4810-4081	I	Tourbières des sources de la Truyère	336	100
48197	LA VILLEDIEU	4810-0000	II	Montagne de la Margeride et massif du plateau du Palais du Roi	2323	8
48198	VILLEFORT	4818-4142	I	Tourbière de la Cham des Balmelles	6	5
48198	VILLEFORT	4818-0000	II	Gorges du Chazesac, de la Borne et de l'Altier	142	2