



Préfecture de la LOZÈRE



Office National des Forêts

Agence départementale de la LOZÈRE
Conservatoire départemental
des sites lozériens

Octobre 2003

Document d'objectifs
Site n° FR 9101355

Montagne de la MARGERIDE

Inventaire écologique

Carte n° 2

Habitats d'intérêt communautaire : Valeur patrimoniale

- | | | |
|---|--------------------------|-----------------------------|
| Tourbières
7110*, 7120, 7140, 91D0* | Pelouses
6230* | Landes
5120, 4030 |
| Très forte | Forte | Très forte |
| Forte | Moyenne | Forte |
| Très moyenne | Très moyenne | Moyenne |

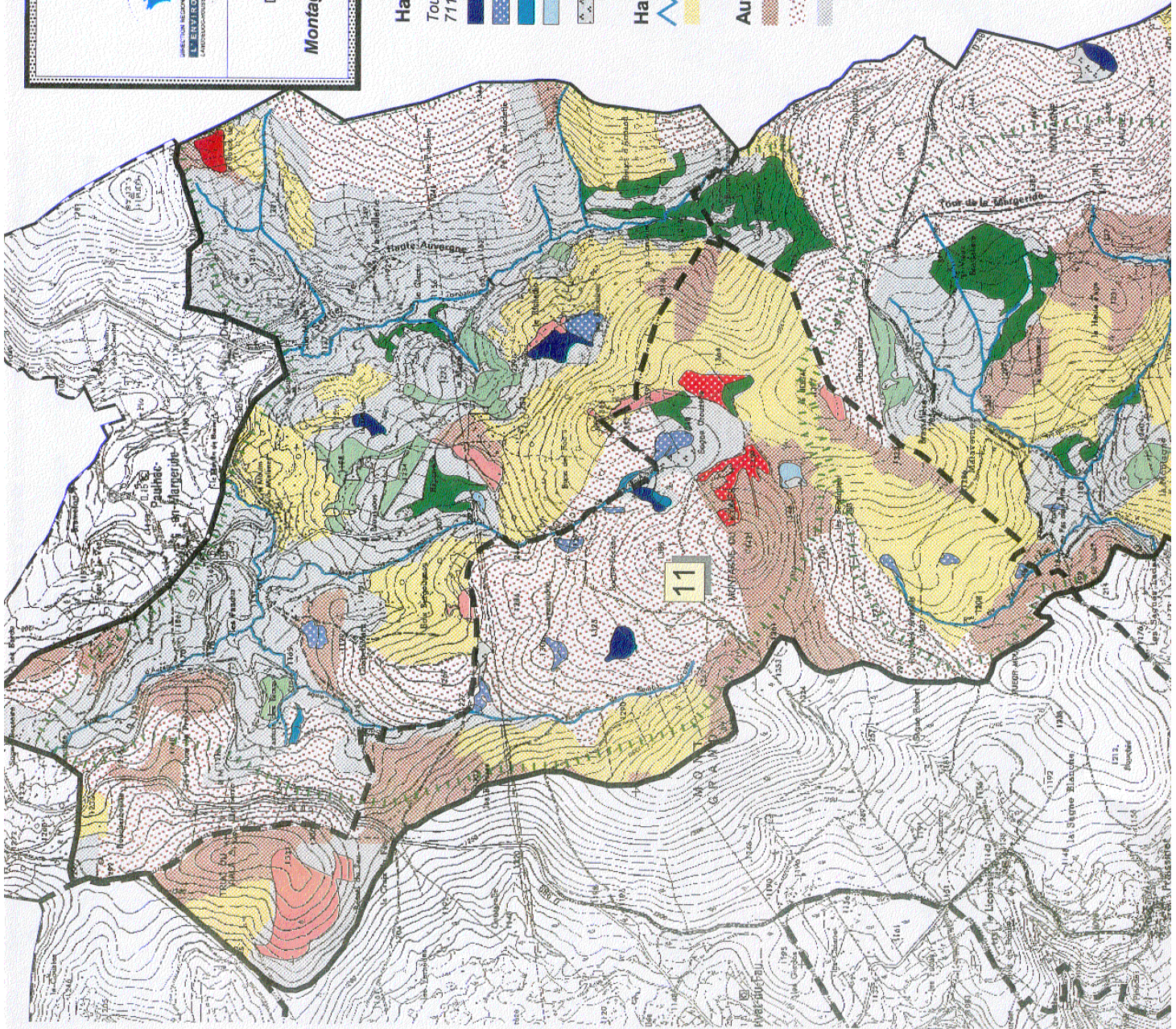
Complexes tourbeux humides associés aux tourbières

Habitats d'espèces

- Cours d'eau
- Peuplements forestiers avec feuillus

Autres unités écologiques

- Autres peuplements forestiers résineux (Futaie de pin sylvestre majoritaire)
- Reboisement de sapins, épicéas et autres résineux
- Espaces agricoles

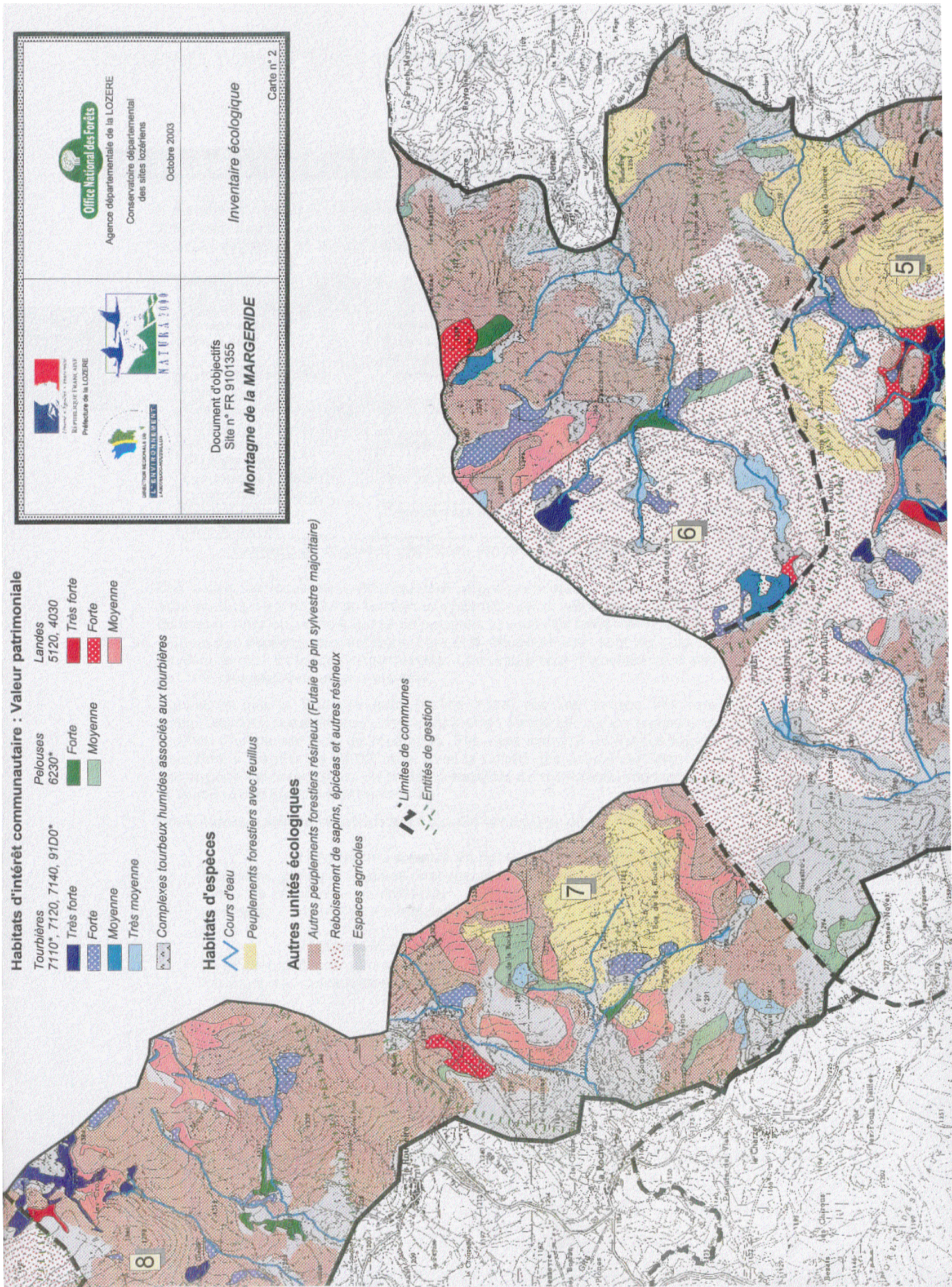


- Habitats d'intérêt communautaire : Valeur patrimoniale**
- | | | |
|---|---------------------------|-----------------------------|
| Tourbières
7110*, 7120, 7140, 91D0* | Peulouzes
6230* | Landes
5120, 4030 |
| | Forte
 | Très forte
 |
| | Moyenne
 | Forte
 |
| | Très moyenne
 | Moyenne
 |
- Complexes tourbeux humides associés aux tourbières

- Habitats d'espèces**
- Cours d'eau
 - Peuplements forestiers avec feuillus

- Autres unités écologiques**
- Autres peuplements forestiers résineux (Futaie de pin sylvestre majoritaire)
 - Reboisement de sapins, épicéas et autres résineux
 - Espaces agricoles

- Limites de communes
- Entités de gestion



Office National des Forêts

Agence départementale de la LOZERE

Conservatoire départemental des sites lozériens

Octobre 2003

Préfecture de la LOZERE

NATURA 2000

Document d'objectifs

Site n° FR 9101355

Montagne de la MARGERIDE

Carte n° 2

